

ПРАВИТЕЛЬСТВО САНКТ- ПЕТЕРБУРГА
КОМИТЕТ ИМУЩЕСТВЕННЫХ ОТНОШЕНИЙ САНКТ-ПЕТЕРБУРГА

РЕШЕНИЕ

о проведении аукциона на право заключения договора аренды объекта нежилого фонда,
находящегося в государственной собственности Санкт-Петербурга

от 07.11.2021

№ УПОНП-3444/21

В соответствии с распоряжением Комитета имущественных отношений Санкт-Петербурга от 31.07.2019 № 127-р «О проведении аукционов на право заключения договоров аренды объектов нежилого фонда, находящихся в государственной собственности Санкт-Петербурга»:

1. Провести торги в форме аукциона на право заключения договора аренды объекта нежилого фонда (далее – Аукцион), находящегося в государственной собственности Санкт-Петербурга (далее – Объект), расположенного по адресу: Санкт-Петербург, Гороховая ул., д. 32, лит. А, пом. 3-Н.

Район Санкт-Петербурга: Центральный

Кадастровый номер: 78:31:0001144:531

Этаж: цокольный

Общая площадь помещения: 67,9 кв. м

Входы: 1 отдельный с улицы, 1 отдельный со двора, 1 общий со двора

Элементы благоустройства: электроснабжение, водоснабжение, отопление, канализация

Целевое назначение: нежилое

2. Санкт-Петербургскому государственному казенному учреждению «Имущество Санкт-Петербурга» обеспечить организацию Аукциона.

3. Проведение Аукциона осуществляется в электронной форме.

4. Установить, что:

4.1. Договор аренды Объекта заключается на 10 лет.

4.2. Начальная цена составляет 720 000 (семьсот двадцать тысяч рублей) (без учета НДС)

5. Ограничения, обременения в отношении Объекта, определяемые в соответствии с заключениями уполномоченных исполнительных органов государственной власти и сведениями из Единого государственного реестра недвижимости:

Объект находится в здании, расположенном в границах зон охраны и (или) защитных зон объектов культурного наследия на территории Санкт-Петербурга: Единая охранная зона (участок ООЗ(31)).

6. Информация о наличии (отсутствии) перепланировок Объекта, не согласованных в установленном порядке: самовольная перепланировка.

7. Информация о наличии (отсутствии) технологического присоединения энергопринимающих устройств, необходимых для электроснабжения Объекта, к электрическим сетям: 3 кВт.

8. Участниками Аукциона могут являться только субъекты малого и среднего предпринимательства, имеющие право на поддержку органами государственной власти и органами местного самоуправления в соответствии с частями 3 и 5 статьи 14 Федерального закона от 24.07.2007 N 209-ФЗ «О развитии малого и среднего предпринимательства в Российской Федерации», или организации, образующие инфраструктуру поддержки субъектов малого и среднего предпринимательства.

Заместитель
председателя Комитета

К.В.Фёдоров

ДОКУМЕНТ ПОДПИСАН
ЭЛЕКТРОННОЙ ПОДПИСЬЮ

Сертификат 7D2997000AAD47A24357806CA28007C2
Владелец Фёдоров Кирилл Валентинович
Действителен с 14.04.2021 по 14.04.2022

СПРАВКА ДЛЯ РАСЧЕТА АРЕНДНОЙ ПЛАТЫ

1. Сведения об объекте.

Адрес объекта:

Район	Центральный	Улица	Гороховая улица	
Номер дома	32	Корпус		Литера А

Описательный адрес (угловых и сквозных строений): Гороховая улица, дом 32; Мучной переулок, дом 5

Тип здания:

<input checked="" type="checkbox"/>	Капитальное
<input type="checkbox"/>	Капитальное деревянное

Тип объекта аренды:

<input type="checkbox"/>	здание	<input type="checkbox"/>	часть здания
<input type="checkbox"/>	сооружение	<input type="checkbox"/>	часть сооружения
<input checked="" type="checkbox"/>	помещение(я)	<input type="checkbox"/>	часть(и) помещения(й)

Номер объекта учета *:

Номер помещения(й) (части(ей)), сдаваемого(ых) в аренду **:

3-Н	3-Н
-----	-----

Занимаемые этажи:

<input type="checkbox"/>	1-й этаж
<input type="checkbox"/>	2-й этаж (с лифтом)
<input type="checkbox"/>	2-й этаж (без лифта)
<input type="checkbox"/>	Выше 2-го (с лифтом)
<input type="checkbox"/>	Выше 2-го (без лифта)
<input type="checkbox"/>	Подвал (с заглублением до 1.5 м включительно)
<input type="checkbox"/>	Подвал (с заглублением более 1.5 м)
<input checked="" type="checkbox"/>	Цоколь (с заглублением до 0.5 м включительно)
<input type="checkbox"/>	Цоколь (с заглублением более 0.5 м)

Элементы благоустройства здания:

<input checked="" type="checkbox"/>	Электроснабжение
<input checked="" type="checkbox"/>	Водоснабжение
<input checked="" type="checkbox"/>	Отопление
<input checked="" type="checkbox"/>	Канализация

Элементы благоустройства объекта учета *:

<input checked="" type="checkbox"/>	Электроснабжение
<input checked="" type="checkbox"/>	Водоснабжение
<input checked="" type="checkbox"/>	Отопление
<input checked="" type="checkbox"/>	Канализация

Элементы благоустройства объекта аренды **:

<input checked="" type="checkbox"/>	Электроснабжение	<input checked="" type="checkbox"/>	Водоснабжение
<input checked="" type="checkbox"/>	Отопление	<input checked="" type="checkbox"/>	Канализация

Технический этаж

Входы в помещение:	Количество:	Номера по ситуационному плану:
С улицы отдельных:	1	19
С улицы общих:		
Со двора отдельных:	1	26
Со двора общих:	1	18
Через проходную:		

Общая площадь здания (кв. м):

(заполняется при учете ПОН)

Общая площадь объекта учета (кв. м):

Общая площадь помещения(й) (части(ей)), сдаваемого в аренду на занимаемом этаже (кв.м):

Коэффициент потребительских качеств ***:

Общая площадь помещения(й) (части(ей)), сдаваемого(ых) в аренду на занимаемом этаже,

с учетом коэффициента потребительских качеств ***(кв. м):

Общая площадь объекта аренды (кв.м):

67.9	
67.9	3-Н
67.9	

Примечание:

Справка изготовлена по данным выписки из ЕГРН от 08.12.2020 № КУВИ-002/2020-46566677. Общая площадь объекта учета по сведениям Единого государственного реестра недвижимости: 67.9 кв.м

В 2012 году в филиал ФГБУ «ФКП Росреестра» по Санкт-Петербургу сведения о помещении были переданы для включения в Государственный кадастр недвижимости (с 01.01.2017 - Единый государственный реестр недвижимости) – верно/не-верно (не нужно зачеркнуть)

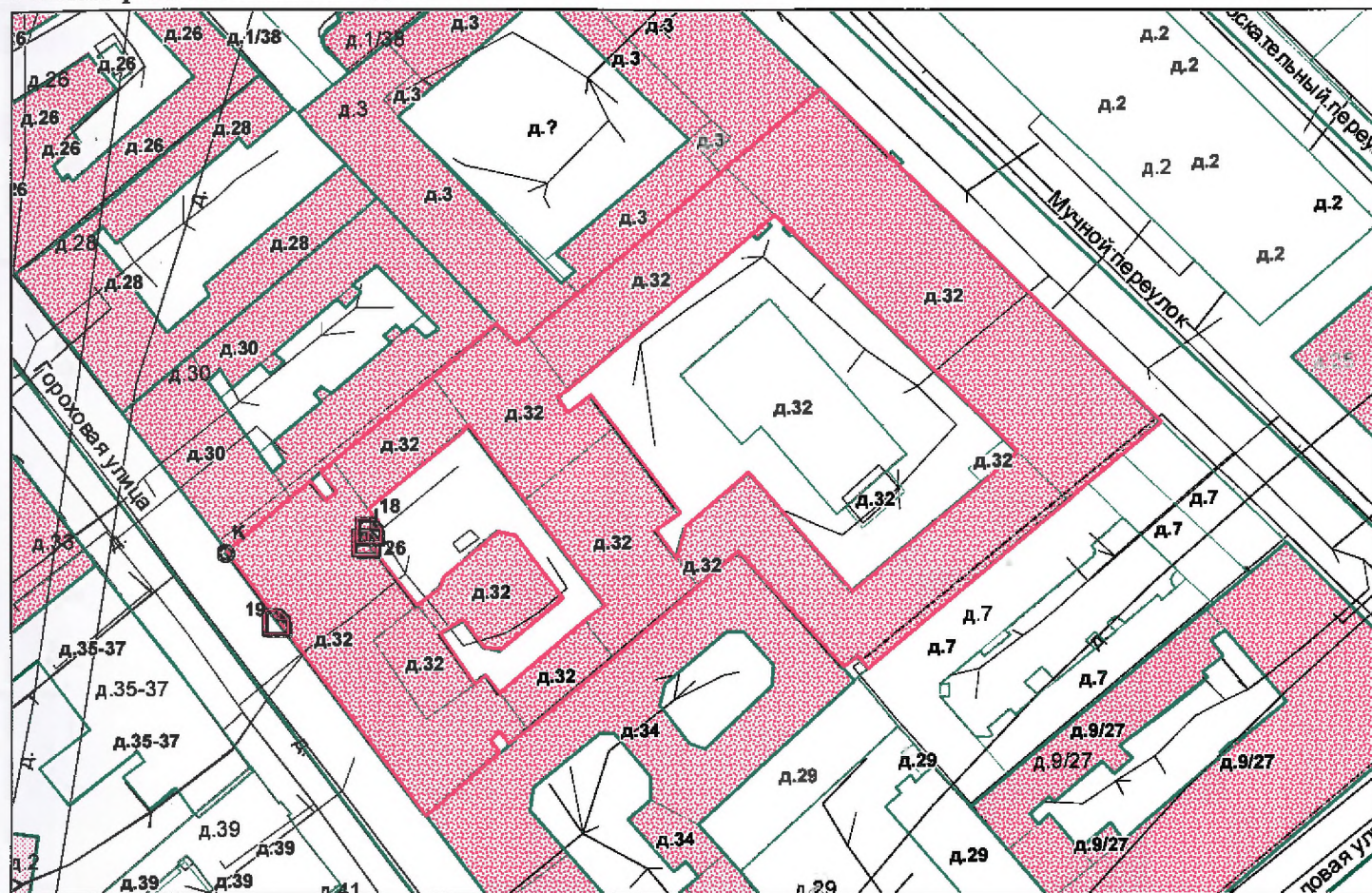
Сведения о перепланировке и т.д.

* не заполняется при учете первичного объекта недвижимости

** не заполняется, если объектом аренды является здание, сооружение.

*** не заполняется, если объект аренды соответствует объекту учета

2. Схема расположения входов.



— границы строения

Дополнительные сведения о строении:

3. Ведомость координат центров входов.

№ п/п	Характерная точка	№ вх.	Координаты центра входа		Примечание
			X, м	Y, м	
1	Ж	18	114008.60	93586.63	
2	К	19	113994.68	93572.94	
3	Ж	26	114008.11	93584.97	

Исполнитель: Филь С.И.

Начальник ПИБ Центральное
департамента кадастровой
деятельности:

Дата: 18 января 2021 года

В.Б.Митичева



Район:

Центральный





ЛЕНЭНЕРГО

ОСНОВАНО В 1988 ГОДУ

ПАО "Ленэнерго"

№ 173951

Мушкина

**ПУБЛИЧНОЕ АКЦИОНЕРНОЕ ОБЩЕСТВО
ЭНЕРГЕТИКИ И ЭЛЕКТРИФИКАЦИИ «ЛЕНЭНЕРГО»**

площадь Конституции, д. 1, Санкт-Петербург, 196247

тел.: 8 (800) 700-14-71, факс: 8 (812) 494-32-54, e-mail: office@lenenergo.ru, горячая линия: 8 (812) 494-31-71

А К Т

об осуществлении технологического присоединения

№ 15-40891

от "16" 03 2016 г.

Публичное акционерное общество энергетики и электрификации «Ленэнерго»,

(полное наименование сетевой организации)

именуемое в дальнейшем сетевой организацией, в лице

начальника Департамента технологического присоединения по СПб Тарараксина Леонида Вадимовича,

(должность, Ф.И.О. лица – представителя сетевой организации)

действующего на основании

доверенности № 399-15 от 07.10.2015г.,

(устава, доверенности, иных документов)

с одной стороны, и

Комитет имущественных отношений Санкт-Петербурга,

(полное наименование заявителя – юридического лица, Ф.И.О. заявителя – физического лица)

именуемый в дальнейшем заявителем с другой стороны, вместе именуемые сторонами, оформили и подписали настоящий акт о нижеследующем.

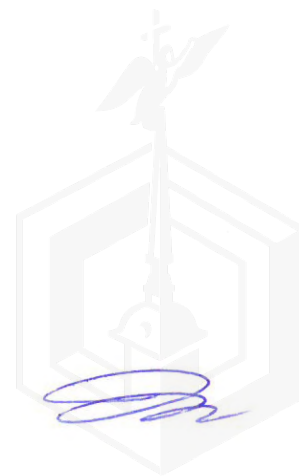
Характеристики выполненного присоединения:

максимальная мощность: **3 (три) кВт**, с учетом опосредованно присоединенных энергопринимающих устройств субабонентов

Энергопринимающие устройства заявителя: **ВРУ объекта в совокупности с питающей, распределительной и групповой сетями**

№ объекта	Наименование объекта	Адрес объекта
1	Нежилое помещение	Санкт-Петербург, Гороховая ул., д. 32, лит. А, пом. 3Н

Мушкина



№ 173 951

Перечень точек присоединения:

№ объекта	Точка присоединения	Источник питания (наименование питающих линий)	Описание точки присоединения	Уровень напряжения (кВ)	Максимальная мощность (кВт)	Категория надежности электроснабжения	Предельное значение коэффициента реактивной мощности (tg φ)	Устройства защиты релейной защиты, противозаварной и режимной автоматики
1	РУ-0,38 кВ ТП 5793 (через распределительную сеть дома)	ПС-36 (РТП 5620, ТП 5793, ф.36-20)	Контактные соединения коммутационных аппаратов РУ-0,38 кВ ТП 5793 и кабельных наконечников кабельных линий 0,38 кВ отходящих в сторону ГРЩ дома № 32, лит. А по Гороховой ул. (через распределительную сеть дома)	0,38/0,22	3	3	0,35	-

Приборы учета (измерительные комплексы):

№ объекта	Точка присоединения	Приборы учета			Измерительные трансформаторы тока				Измерительные трансформаторы напряжения			
		Место установки	Тип	Класс точности	Место установки	Тип	Коэффициент трансформации	Класс точности	Место установки	Тип	Коэффициент трансформации	Класс точности
1	-	-	-	-	-	-	-	-	-	-	-	-
В соответствии с актом допуска приборов учета в эксплуатацию № _____.												

Стороны подтверждают, что технологическое присоединение энергопринимающих устройств (энергетических установок) к электрической сети сетевой организации выполнено в соответствии с правилами и нормами. Заявитель претензий по оказанию услуг к сетевой организации не имеет.

Подписи сторон:

Сетевая организация:
ПАО «Ленэнерго»

Заявитель:
КИО

Начальник Департамента технологического присоединения по СПб

Председатель
Заместитель председателя Комитета
имущественных отношений
Санкт-Петербурга

Тарараксин Л.В.



А.А. Никонов



Доверенность от 31.12.15 №85686-42/15

Баранова Н.О.
595-32-51
№15-40891-ЦР

Мещеряков





ПРАВИТЕЛЬСТВО САНКТ-ПЕТЕРБУРГА
КОМИТЕТ ПО КОНТРОЛЮ ЗА ИМУЩЕСТВОМ
САНКТ-ПЕТЕРБУРГА

АКТ
обследования объекта нежилого фонда

Санкт-Петербург

«23» декабря 2020 года

Обследование начато в «10» ч. «30» мин.
Обследование окончено в «10» ч. «50» мин.

На основании приказа Комитета по контролю за имуществом Санкт-Петербурга от «22» декабря 2020 г. № 8735-ПО сотрудниками Управления контроля использования имущества центральных районов Санкт-Петербурга Комитета по контролю за имуществом Санкт-Петербурга: главным специалистом отдела контроля имущества Иудичевой Л.Ю.; главным специалистом отдела контроля имущества Бондаренко Д.Б.

в присутствии: _____

проведено обследование здания (части здания), помещения (части помещения), сооружения, прочих составляющих здания (сооружения), расположенного по адресу: **Санкт-Петербург, Гороховая ул., д. 32, лит. А, пом. 3-Н (далее – Объект).**

Кадастровый номер Объекта: 78:31:0001144:531.

Реестровый номер Объекта (при наличии): 0021K0768H0005.

Технические характеристики Объекта согласно информационным ресурсам и технической документации (при наличии): площадь: 67,9 кв.м. Этаж: цоколь. Вход: отдельный с улицы. Элементы благоустройства: электроснабжение, водоснабжение, отопление, канализация.

Статус объекта культурного наследия: отсутствует.

Основание пользования (при наличии): отсутствует.

В ходе обследования проводилось: осмотр, фотофиксация.

Обследование проводилось с использованием документов технического и кадастрового учета: поэтажный план, приложенный к обращению Санкт-Петербургского государственного казенного учреждения «Имущество Санкт-Петербурга» от 14.12.2020 № 04-07-26918/20-0-0 (вх. от 14.12.2020 № 01-16-30/20-2-0) (далее – План).

В результате проведения обследования установлено:

Доступ:

Обеспечен

Не обеспечен

Объект:

Используется

Не используется

Состояние Объекта*:

Евростандарт

Удовлетворительное

Отличное

Неудовлетворительное

Нормальное

Вид использования Объекта: -.

Пользователь: -.

Перепланировка/переустройство: в ч.п. 2, 3, 4 ,6 Объекта произведен монтаж и демонтаж перегородок (фото № 2, 3, 4).

Иные лица, использующие Объект: -.

Подключение к сетям инженерного обеспечения (при наличии):

электроснабжения _____

водоснабжения/водоотведения _____

(указывается основание подключения (при наличии)**

(указывается основание подключения (при наличии)**

газоснабжения _____

теплоснабжения _____

(указывается основание подключения(при наличии)**

(указывается основание подключения(при наличии)**

Применение контрольно-кассовой техники на Объекте:

применяется

не применяется

Дополнительная информация: Объект учтен в Реестре собственности казны Санкт-Петербурга. Доступ на объект обеспечен представителем ООО «Жилкомсервис № 3 Центрального района».

Выявленные нарушения: несоответствие планировки Объекта Плану.

Приложение:

Фототаблица

Копии документов технического учета

Главный специалист
(должность лица, проводившего обследование)


Иудичева Л.Ю.
(подпись) (фамилия, имя отчество)

Главный специалист
(должность лица, проводившего обследование)


Бондаренко Д.Б.
(подпись) (фамилия, имя, отчество)

* В соответствии с классификацией состояния объектов, указанных в постановлении Правительства Санкт Петербурга от 21.12.2005 № 1958 «О порядке определения базовых ставок и коэффициентов, применяемых при расчете арендной платы за объекты нежилого фонда, арендодателем которых является Санкт Петербурга»

**Указывается на основании документов, представленных пользователем Объекта

*** Предоставляется по запросу заинтересованного лица



ФОТОТАБЛИЦА

Фото № 1	
Описание:	
Фото № 2	
Описание:	

Главный специалист _____

Иудичева Л.Ю.

Главный специалист _____

Бондаренко Д.Б.

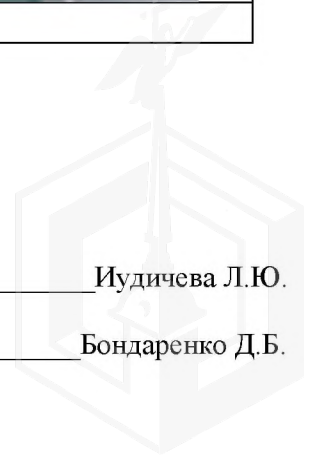


Фото № 3



Описание:

Фото № 4



Описание:

Главный специалист _____

Иудичева Л.Ю.

Главный специалист _____

Бондаренко Д.Б.





ПРАВИТЕЛЬСТВО САНКТ-ПЕТЕРБУРГА
КОМИТЕТ ПО ГОСУДАРСТВЕННОМУ
КОНТРОЛЮ, ИСПОЛЬЗОВАНИЮ
И ОХРАНЕ ПАМЯТНИКОВ
ИСТОРИИ И КУЛЬТУРЫ

САНКТ-ПЕТЕРБУРГСКОЕ
ГОСУДАРСТВЕННОЕ КАЗЕННОЕ
УЧРЕЖДЕНИЕ
"ЦЕНТР ИНФОРМАЦИОННОГО
ОБЕСПЕЧЕНИЯ ОХРАНЫ ОБЪЕКТОВ
КУЛЬТУРНОГО НАСЛЕДИЯ"
(СПб ГКУ ЦИОООКН)

ул. Зодчего Росси, д. 1-3, Санкт-Петербург, 191011
тел. (812) 417-2232

№07-360/20-0-1 от 12.01.2021

№ 07-360/20-0-1

На № 04-07-26490/20-0-0 от 09.12.2020

Пер. № 07-360/20-0-0 от 21.12.2020

На Ваше обращение сообщаем, что объект по адресу: **191023, г. Санкт-Петербург, Гороховая улица, дом 32, литера А** не относится к числу объектов (выявленных объектов) культурного наследия.

Объект расположен в границах зон охраны и (или) защитных зон объектов культурного наследия на территории Санкт-Петербурга: Единая охранная зона (участок ООЗ(31)).

Требования по сохранению исторических зданий* и режим использования земель в границах зон охраны объектов культурного наследия на территории Санкт-Петербурга установлен Законом Санкт-Петербурга от 19.01.2009 N 820-7 (ред. от 07.07.2016) «О границах объединенных зон охраны объектов культурного наследия, расположенных на территории Санкт-Петербурга, режимах использования земель и требованиях к градостроительным регламентам в границах указанных зон».

* Исторические здания – здания (строения, сооружения) различных исторических периодов не состоящие на государственной охране как объекты культурного наследия: в центральных районах – построенные до 1917 г.; в остальных районах – до 1957 г. и деревянные 1-2 этажные здания, построенные до 1917 г. (год постройки включительно).

В соответствии с п.1 статьи 34.1. Федерального закона от 25.06.2002 № 73-ФЗ «Защитными зонами объектов культурного наследия являются территории, которые прилегают к включенным в реестр памятникам и ансамблям (за исключением указанных в пункте 2 настоящей статьи объектов культурного наследия) и в границах которых в целях обеспечения сохранности объектов культурного наследия и композиционно-видовых связей (панорам) запрещаются строительство объектов капитального строительства и их реконструкция, связанная с изменением их параметров (высоты, количества этажей, площади), за исключением строительства и реконструкции линейных объектов».

Начальник отдела информации об объектах культурного наследия и режимах зон охраны

Коробкова Е.В.

Мейзерова М.М.

ДОКУМЕНТ ПОДПИСАН
ЭЛЕКТРОННОЙ ПОДПИСЬЮ

Сертификат 4CD8BD0079AC20A1454259ACBD5E6B12
Владелец Коробкова Елена Валентиновна
Действителен с 20.11.2020 по 20.11.2021

Филиал Федерального государственного бюджетного учреждения "Федеральная кадастровая палата Федеральной службы государственной регистрации, кадастра и картографии" по Санкт-Петербургу
полное наименование органа регистрации прав

Выписка из Единого государственного реестра недвижимости об основных характеристиках и зарегистрированных правах на объект недвижимости

Сведения об основных характеристиках объекта недвижимости

На основании запроса от 06.10.2021, поступившего на рассмотрение 06.10.2021, сообщаем, что согласно записям Единого государственного реестра недвижимости:

Раздел 1 Лист 1

Помещение	
вид объекта недвижимости	
Лист № 1 раздела 1	Всего листов раздела 1: 1
	Всего разделов: 3
	Всего листов выписки: 3
07.10.2021г. № КУВИ-002/2021-132368554	
Кадастровый номер:	78:31:0001144:531
Номер кадастрового квартала:	78:31:0001144
Дата присвоения кадастрового номера:	09.01.2013
Ранее присвоенный государственный учетный номер:	Кадастровый номер 78:31:1144:5:2:9
Местоположение:	Санкт-Петербург, ул. Гороховая, д. 32, литера. А, пом. 3-Н
Площадь, м2:	67.9
Назначение:	Нежилое помещение
Наименование:	Нежилое помещение
Номер, тип этажа, на котором расположено помещение, машино-место	Цокольный этаж № цокольный
Вид жилого помещения:	данные отсутствуют
Кадастровая стоимость, руб:	14149326.18
Кадастровые номера иных объектов недвижимости, в пределах которых расположен объект недвижимости:	78:31:0001144:17
Виды разрешенного использования:	данные отсутствуют
Сведения об отнесении жилого помещения к определенному виду жилых помещений специализированного жилищного фонда, к жилым помещениям наемного дома социального использования или наемного дома коммерческого использования:	данные отсутствуют
Статус записи об объекте недвижимости:	Сведения об объекте недвижимости имеют статус "актуальные, ранее учтенные"
Особые отметки:	данные отсутствуют
Получатель выписки:	Чернокнижный Афанасий Федорович, действующий(ая) на основании документа "" КОМИТЕТ ИМУЩЕСТВЕННЫХ ОТНОШЕНИЙ САНКТ-ПЕТЕРБУРГА

полное наименование должности	подпись	инициалы, фамилия
-------------------------------	---------	-------------------

М.П.

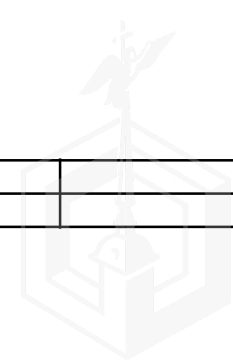
Выписка из Единого государственного реестра недвижимости об основных характеристиках и зарегистрированных правах на объект недвижимости
Сведения о зарегистрированных правах

Помещение			
вид объекта недвижимости			
Лист № 1 раздела 2	Всего листов раздела 2: 1	Всего разделов: 3	Всего листов выписки: 3
07.10.2021г. № КУВИ-002/2021-132368554			
Кадастровый номер:		78:31:0001144:531	

1	Правообладатель (правообладатели):	1.1	Санкт-Петербург
2	Вид, номер, дата и время государственной регистрации права:	2.1	Собственность 1055922.3 08.02.2000 00:00:00
4	Сведения об осуществлении государственной регистрации сделки, права, ограничения права без необходимого в силу закона согласия третьего лица, органа:	4.1	данные отсутствуют
5	Ограничение прав и обременение объекта недвижимости:	не зарегистрировано	
6	Заявленные в судебном порядке права требования:	данные отсутствуют	
7	Сведения о возражении в отношении зарегистрированного права:	данные отсутствуют	
8	Сведения о наличии решения об изъятии объекта недвижимости для государственных и муниципальных нужд:	данные отсутствуют	
9	Сведения о невозможности государственной регистрации без личного участия правообладателя или его законного представителя:	данные отсутствуют	
10	Правопритязания и сведения о наличии поступивших, но не рассмотренных заявлений о проведении государственной регистрации права (перехода, прекращения права), ограничения права или обременения объекта недвижимости, сделки в отношении объекта недвижимости:	отсутствуют	

полное наименование должности	подпись	инициалы, фамилия

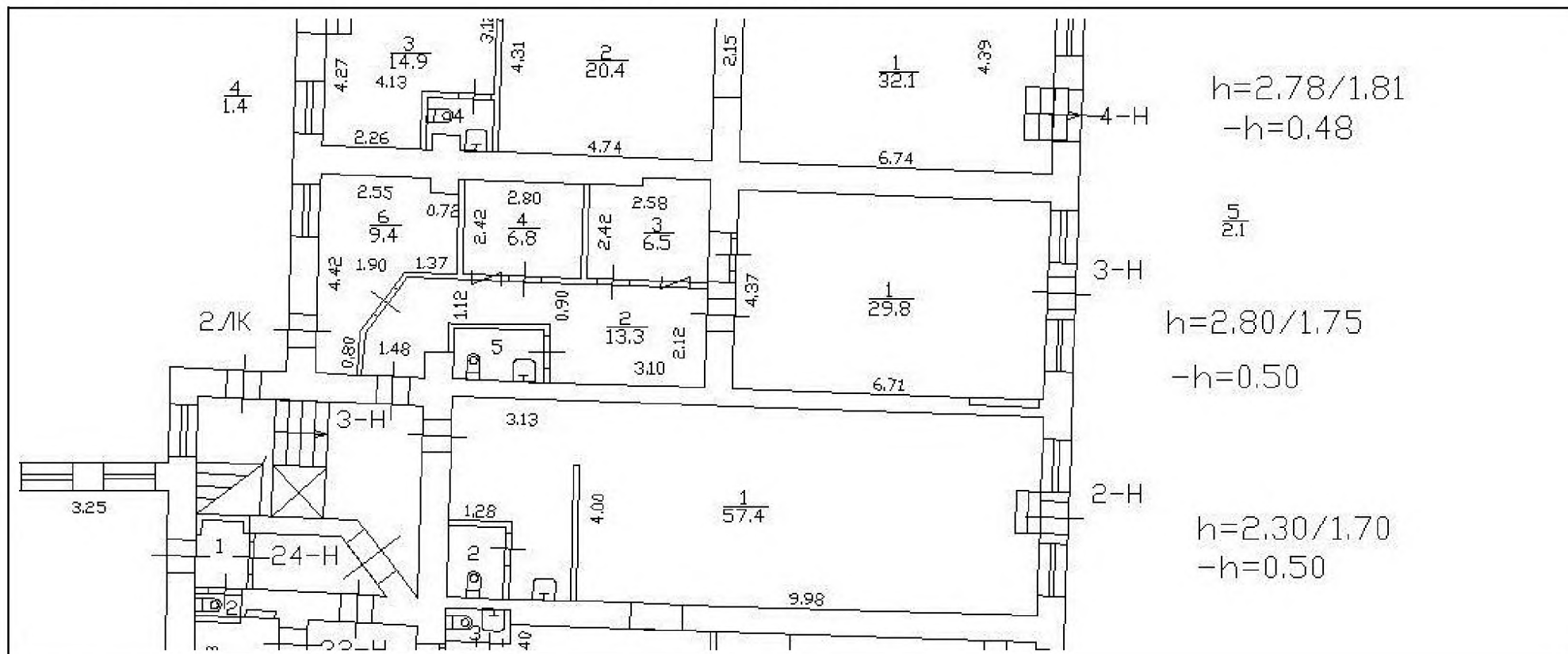
М.П.



Выписка из Единого государственного реестра недвижимости об основных характеристиках и зарегистрированных правах на объект недвижимости

План расположения помещения, машино-места на этаже (плане этажа)

Помещение			
вид объекта недвижимости			
Лист № 1 раздела 5	Всего листов раздела 5: 1	Всего разделов: 3	Всего листов выписки: 3
07.10.2021г. № КУВИ-002/2021-132368554		Номер этажа (этажей): цокольный	
Кадастровый номер: 78:31:0001144:531			



Масштаб 1

полное наименование должности	подпись	инициалы, фамилия
-------------------------------	---------	-------------------

М.П.

