



ПРАВИТЕЛЬСТВО САНКТ-ПЕТЕРБУРГА

**КОМИТЕТ  
ИМУЩЕСТВЕННЫХ ОТНОШЕНИЙ  
САНКТ-ПЕТЕРБУРГА**

**УПРАВЛЕНИЕ ПО РАБОТЕ  
С ИНВЕСТОРАМИ**

ул. Новгородская, д. 20, литера А  
Санкт-Петербург, 191144

Тел. (812) 576-75-15 Факс (812) 576-49-10  
E-mail: in@commim.spb.ru  
ОКПО 00087076 ОКОГУ 23160  
ОГРН 1027809244561  
ИНН 7832000076/КПП 784201001

**Заместителю директора по вопросам  
развития территорий  
СПб ГБУ «Управление инвестиций»**

**Шатровой М.В.**

№05-10-7994/21-0-1 от 02.03.2021

На № \_\_\_\_\_ от \_\_\_\_\_

Индивидуальный реестровый номер  
инвестиционного проекта (ИРН) **238-09/6**

Уважаемая Анна Николаевна!

Рассмотрев Ваше обращение от 29.01.2021 № 2718/21-0-0 (индивидуальный реестровый номер инвестиционного проекта 238-09/6), сообщаю следующее.

По сведениям региональной информационной системы «Геоинформационная система Санкт-Петербурга» (далее «РГИС Санкт-Петербурга») на 17.02.2021 испрашиваемый земельный участок (далее – Участок), расположен:

**Российская Федерация, Санкт-Петербург, муниципальный округ Звёздное,  
Московское шоссе, участок 1291**

(адрес, присвоенный в установленном порядке, или описание местоположения границ земельного участка)

**г. Санкт-Петербург, муниципальный округ Звёздное, Московское шоссе, участок 1291**

(адрес, присвоенный в установленном порядке, или описание местоположения границ земельного участка по заявлению)

с кадастровым номером 78:14:0007691:15487 (статус кадастровых сведений в ЕГРН: учтенный),

относится к категории земель: земли населенных пунктов,

вид разрешенного использования: склады,

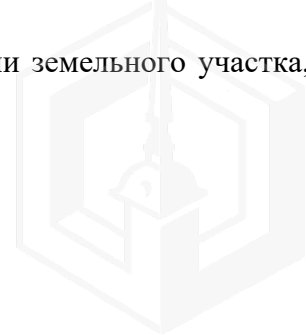
имеет площадь 2383 кв. м.

В «РГИС Санкт-Петербурга» содержатся следующие ограничения (обременения) в использовании данного земельного участка: отсутствуют.

В границах Участка объекты недвижимости, прошедшие кадастровый учет (земельные участки, здания, сооружения, помещения, объекты незавершенного строительства) отсутствуют.

Участок расположен в границах территории, ограниченной Пулковским шоссе, Дунайским пр., Московским шоссе и Южным полукольцом Октябрьской железной дороги, в Московском районе, на которую разработан проект планировки с проектом межевания, утвержденный постановлением Правительства Санкт-Петербурга от 12.05.2009 №556 (формируемый земельный участок № 126).

Сведения о наличии разрешения на использование земель или земельного участка, находящегося в государственной собственности, отсутствуют.



Заявления о предварительном согласовании предоставления для целей, не связанных со строительством, или заявления о предоставлении для целей, не связанных со строительством, в отношении Участка не поступали.

Заявления о проведении аукциона по продаже Участка для целей, не связанных со строительством, аукциона на право заключения договора аренды земельного участка для целей, не связанных со строительством, не поступали.

Информационное сообщение о проведении аукциона для целей, не связанных со строительством, не публиковалось.

Участок расположен вне границ территории, зарезервированной для государственных нужд.

Участок расположен вне границ застроенной территории, в отношении которой заключен договор о ее развитии.

Участок расположен вне границ территории, в отношении которой заключен договор о ее комплексном освоении.

Существующие ограничения оборотоспособности земельного участка не установлены.

Кадастровая стоимость Участка составляет 7 350 035.60 рублей, определена 01.01.2018.

Участок относится к землям Санкт-Петербурга, право государственной собственности на которые не разграничено, договорными отношениями с Комитетом имущественных отношений Санкт-Петербурга (далее – Комитет) не обременен.

Решения об изъятии для государственных нужд не принимались.

О необходимости уточнения границ земельного участка в соответствии с требованиями Федерального закона «О государственной регистрации недвижимости»: отсутствует.

О возможности утверждения схемы расположения земельного участка, а в случае невозможности ее утверждения – об основаниях для отказа в ее утверждении (если земельный участок не прошел кадастровый учет и отсутствует утвержденный проект межевания территории, в границах которой предстоит образовать такой земельный участок): отсутствует. Проект межевания территории, утвержден постановлением Правительства Санкт-Петербурга от 12.05.2009 №556. Земельный участок прошел государственный кадастровый учет 20.10.2016.

О наличии решения о предварительном согласовании предоставления земельного участка для целей, не связанных со строительством, сроке действия такого решения: распоряжение Комитета о предварительном согласовании предоставления земельного участка для целей, не связанных со строительством, не издавалось.

Приложение: Схема Участка - 1 л.

**Заместитель начальника  
управления**

**ДОКУМЕНТ ПОДПИСАН  
ЭЛЕКТРОННОЙ ПОДПИСЬЮ**

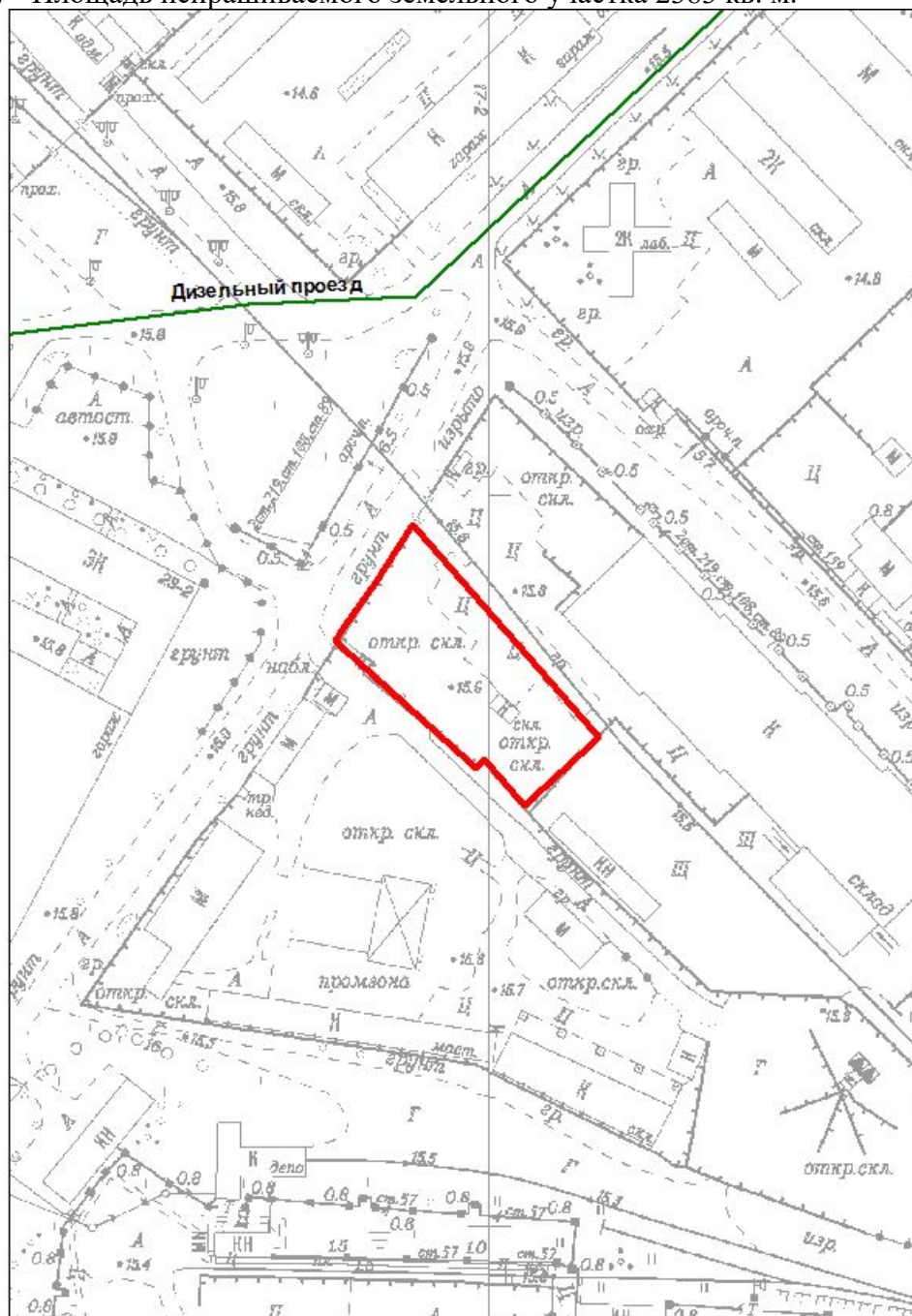
Сертификат 79B69400B3ABADA64116932BEC6DF08A  
Владелец Позднякова Наталья Алексеевна  
Действителен с 06.05.2020 по 06.05.2021

**Н.А.Позднякова**




**Схема Участка, расположенного по адресу:  
Российская Федерация, Санкт-Петербург, муниципальный округ Звёздное,  
Московское шоссе, участок 1291  
Кадастровый номер 78:14:0007691:15487**

ИТК 64957 Площадь испрашиваемого земельного участка 2383 кв. м.



М 1:2000

**Условные обозначения**

 границы испрашиваемого земельного участка/территории

