



ПРАВИТЕЛЬСТВО САНКТ-ПЕТЕРБУРГА

**КОМИТЕТ ПО КОНТРОЛЮ  
ЗА ИМУЩЕСТВОМ  
САНКТ-ПЕТЕРБУРГА**

**Управление контроля  
использования имущества  
южных районов Санкт-Петербурга**

ул. Рылеева, дом 7, литера А,  
Санкт-Петербург, 191014  
тел. (812) 576-34-03, факс (812) 241-30-90  
e-mail: kki@gov.spb.ru  
http://www.gov.spb.ru

ОКПО 01755278 ОГРН 1167847166882 ОКОГУ 2300280  
ИНН/КПП 7801305857 /784101001

№01-16-556/21-2-1 от 05.03.2021

На № \_\_\_\_\_ от \_\_\_\_\_

**Санкт-Петербургское  
государственное бюджетное  
учреждение «Управление  
инвестиций»**

В связи с обращением Санкт-Петербургского государственного бюджетного учреждения «Управление инвестиций» от 02.03.2021 № 7152/21-0-0 (вх. от 03.03.2021 № 01-16-556/21-2-0) по вопросу предоставления информации о фактическом использовании земельного участка, расположенного по адресу: Санкт-Петербург, муниципальный округ Звездное, Московское шоссе, участок 1291, кадастровый номер 78:14:0007691:15487 (ИРН 238-09/6) (далее – Участок), сообщаю, что Комитетом по контролю за имуществом

Санкт-Петербурга в рамках предоставленных полномочий 04.03.2021 проведен о обследование Участка.

Направляю материалы обследования Участка.

**Приложение:** копия акта обследования с приложением на 7 л. в 1 экз.

**Начальник Управления**

ДОКУМЕНТ ПОДПИСАН  
ЭЛЕКТРОННОЙ ПОДПИСЬЮ

Сертификат 5504C9007DACFEA14645D2CFB6648152  
Владелец **Михнин Николай Вячеславович**  
Действителен с 24.11.2020 по 24.11.2021

**Н.В.Михнин**





ПРАВИТЕЛЬСТВО САНКТ-ПЕТЕРБУРГА  
КОМИТЕТ ПО КОНТРОЛЮ ЗА ИМУЩЕСТВОМ  
САНКТ-ПЕТЕРБУРГА

АКТ  
обследования земельного участка

Санкт-Петербург

04 марта 2021 года

Обследование начато в: «09» час. «30» мин.

Обследование окончено в: «09» час. «40» мин.

На основании приказа Комитета по контролю за имуществом Санкт-Петербурга от 03 марта 2021 года, № 1847-по сотрудниками Комитета по контролю за имуществом Санкт-Петербурга:

специалистом 1-й категории Отдела земельного контроля Управления контроля использования имущества южных районов Санкт-Петербурга Гетманским Я.Н;

специалистом 1-й категории Отдела земельного контроля Управления контроля использования имущества южных районов Санкт-Петербурга Касторским Ю.А

В присутствии: \_\_\_\_\_  
проведено обследование земельного участка, расположенного по адресу: Санкт-Петербург, муниципальный округ Звездное, Московское шоссе, участок 1291 (далее – Участок)

Кадастровый номер Участка (при наличии):	<u>78:14:0007691:15487</u>
Вид разрешенного использования Участка:	<u>склады</u>
Площадь Участка (кв.м):	<u>2383</u>
Реестровый номер Участка (при наличии):	<u>отсутствует</u>
Основание пользования (при наличии):	<u>отсутствует</u>
В ходе обследования проводилось:	<u>осмотр, фотофиксация, контрольные замеры</u>
<u>В результате проведения обследования установлено:</u>	

Подключение к сетям инженерного обеспечения (при наличии):

электроснабжения

\_\_\_\_\_ (указывается основание подключения (при наличии))\*\*

газоснабжения

\_\_\_\_\_ (указывается основание подключения(при наличии))\*\*

водоснабжения/водоотведения

\_\_\_\_\_ (указывается основание подключения (при наличии))\*\*

теплоснабжения

\_\_\_\_\_ (указывается основание подключения(при наличии))\*\*

Применение контрольно-кассовой техники на объекте (ах), расположенных на Участке:

применяется

не применяется

\_\_\_\_\_ Д \_\_\_\_\_

Доступ на Участок ограничен. Участка свободен, не используется. На Участке размещен строительный мусор.

По сведениям Региональной геоинформационной системы, содержащей сведения об объектах недвижимости и объектах землеустройства, «Геоинформационная система Санкт-Петербурга»:

- Участок сформирован в соответствии с требованиями действующего законодательства.

В соответствии с информацией, размещенной в базах данных Комитета имущественных отношений (далее – КИО) ИТС «Кадастр-2», ИТС «Аренда» и ИТС «Реестр», а также по информации Федеральной службы государственной регистрации, кадастра и картографии:

- Участок входит в состав земель, государственная собственность в отношении которых не разграничена;

- Участок не обременен договорными отношениями с КИО;

Выявленные нарушения:

- самовольного размещения элементов благоустройства не выявлено.

Во время обследования велась фотофиксация фотоаппаратом Nikon coolpix AW 130 и беспилотным воздушным судном DJI Mavic Pro Fly more Combo Platinum (номер 3401175).

Расчет площади осуществлялся в соответствии с проведенными линейными промерами лазерным дальномером (Bosch GLM 100 C Professional заводской номер 705140581).

\_\_\_\_\_  
Специалист 1-й категории

(должность лица, проводившего обследование)

\_\_\_\_\_  
(подпись)

\_\_\_\_\_  
/ Гетманский Я.Н. /

(фамилия, имя, отчество)

\_\_\_\_\_  
Специалист 1-й категории

(должность лица, проводившего обследование)

\_\_\_\_\_  
(подпись)

\_\_\_\_\_  
/ Касторский Ю.А. /

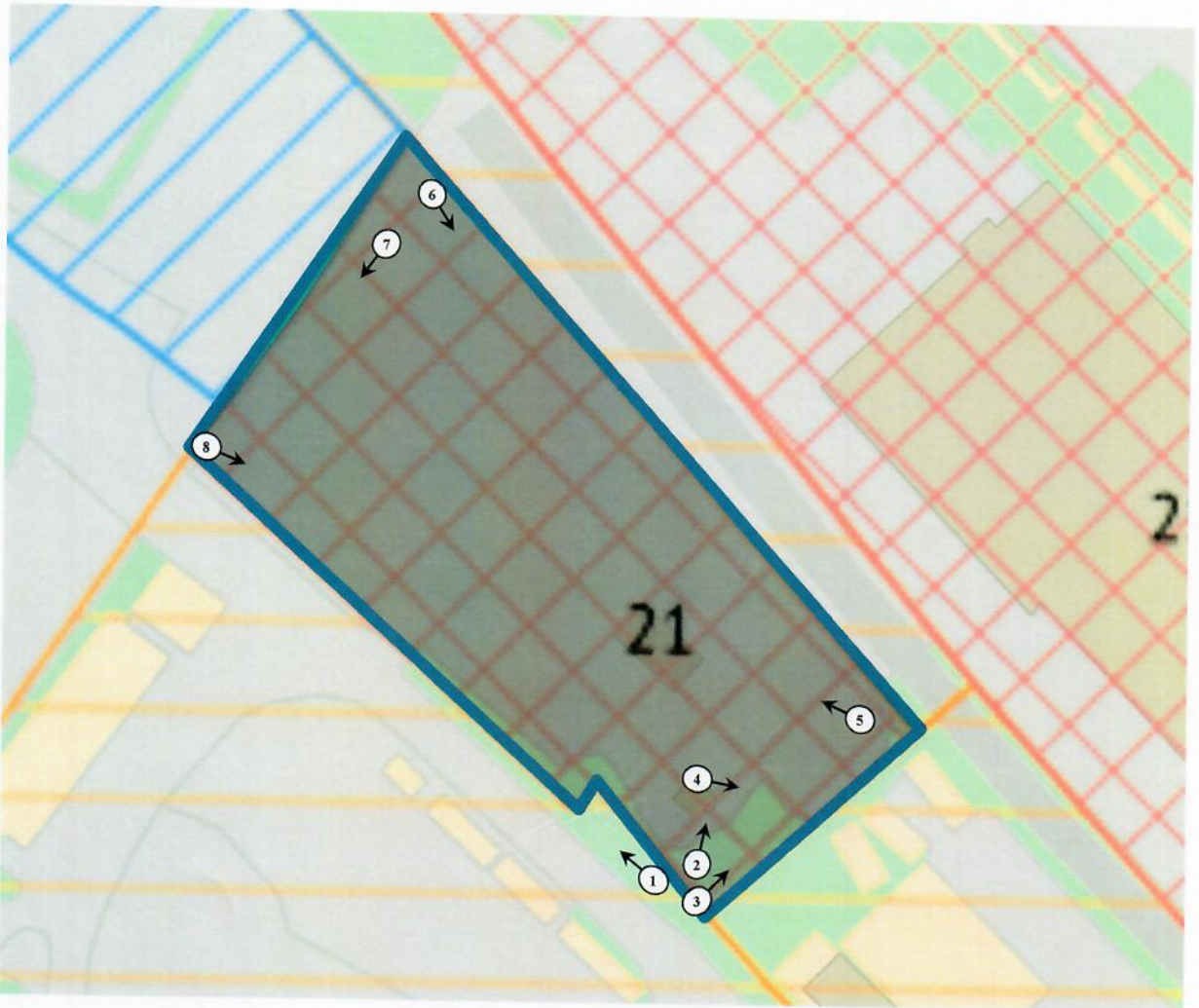
(фамилия, имя, отчество)

Копия акта получена \_\_\_\_\_



## ФОТОТАБЛИЦА

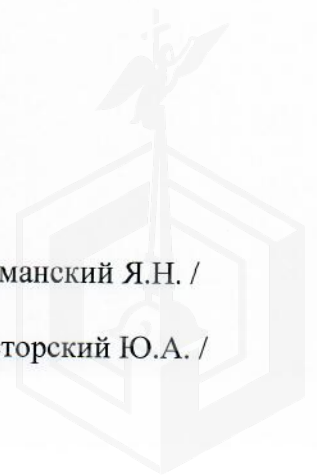
Схема:

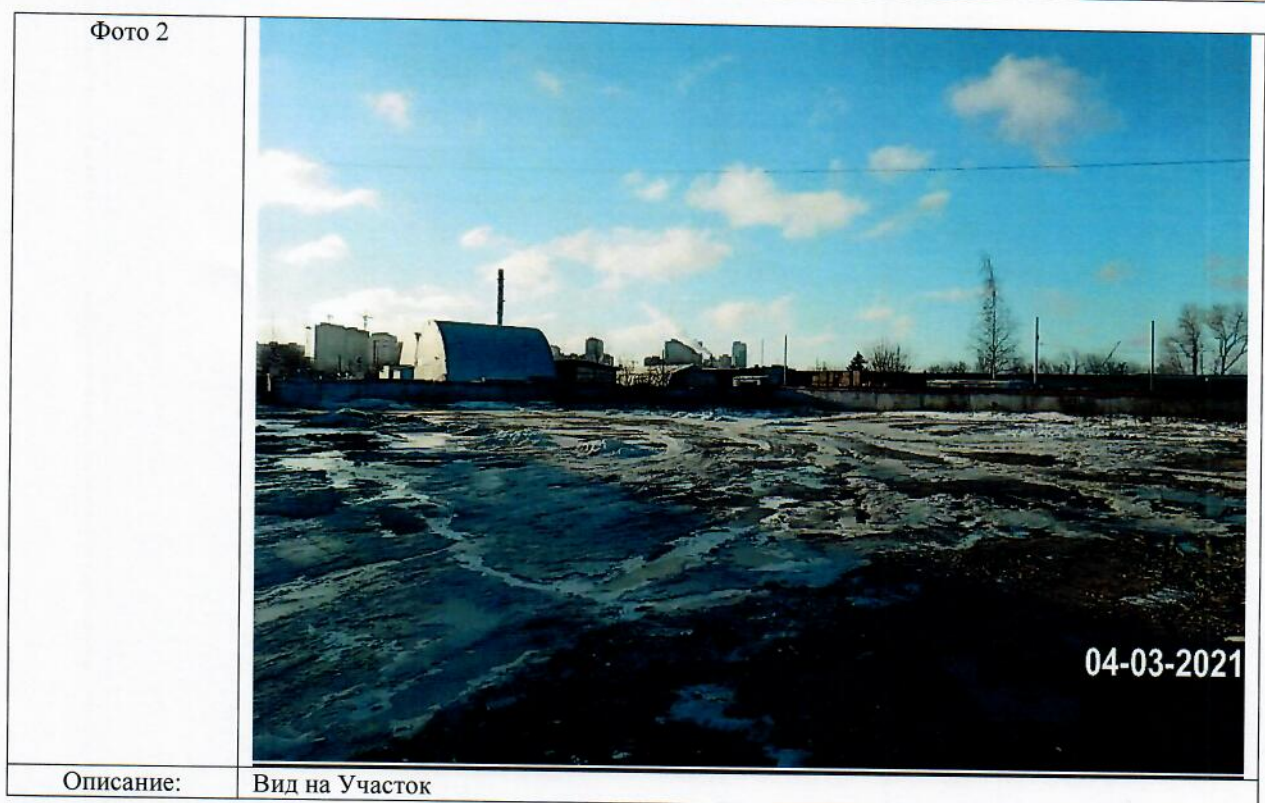
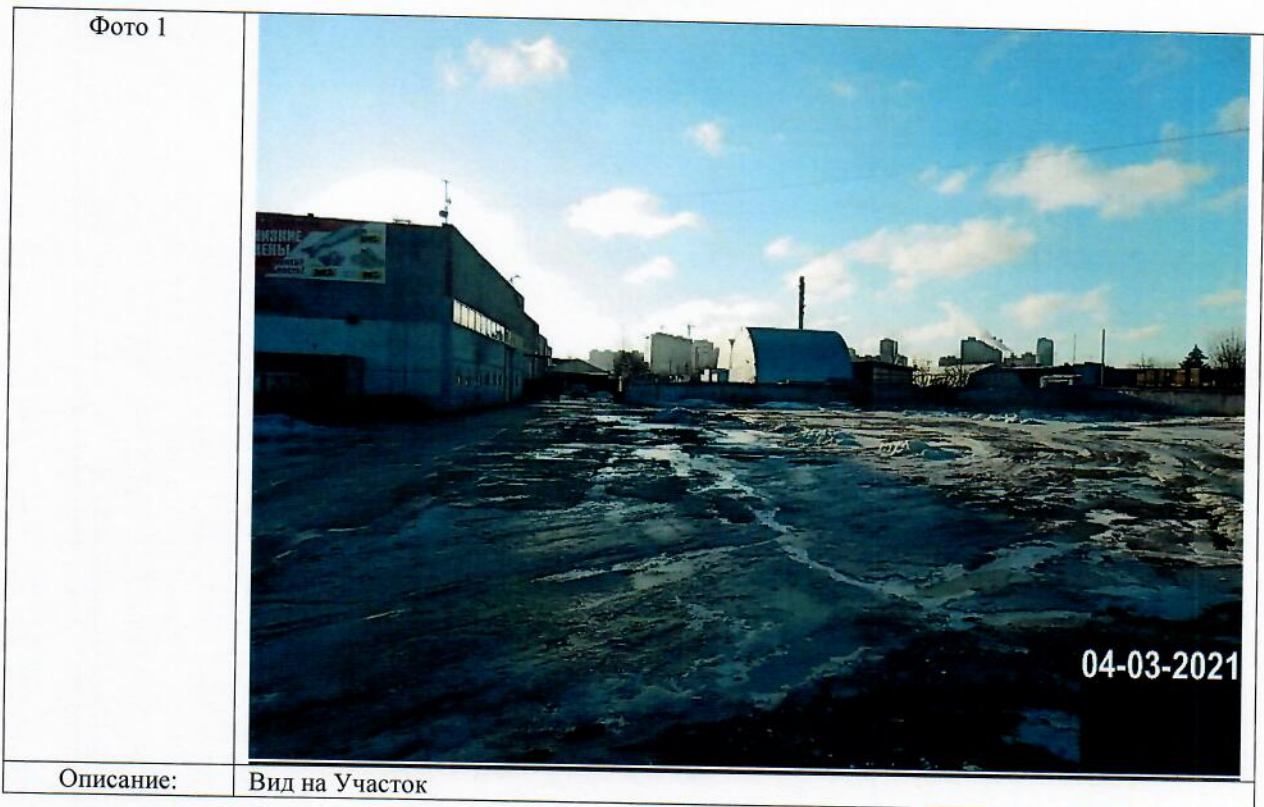


	- Номер фото и направление съемки
	- Обследуемый земельный участок (Участок)

Ответственные за проведение обследования:

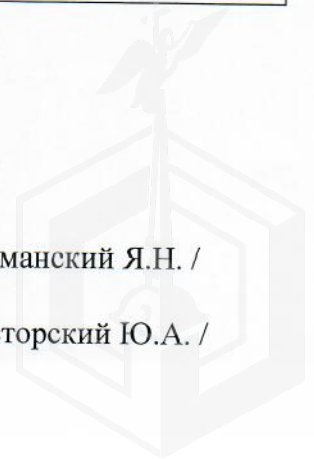
 / Гетманский Я.Н. /  
 / Касторский Ю.А. /

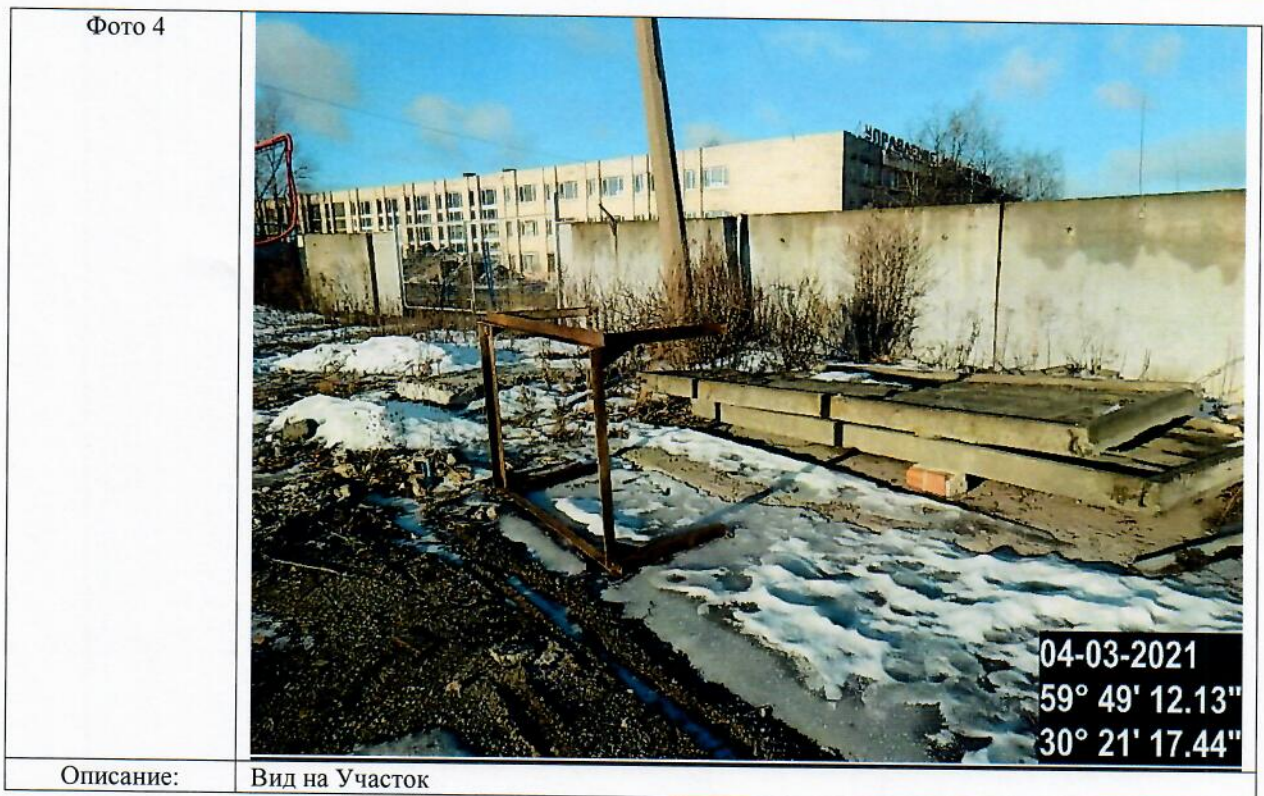
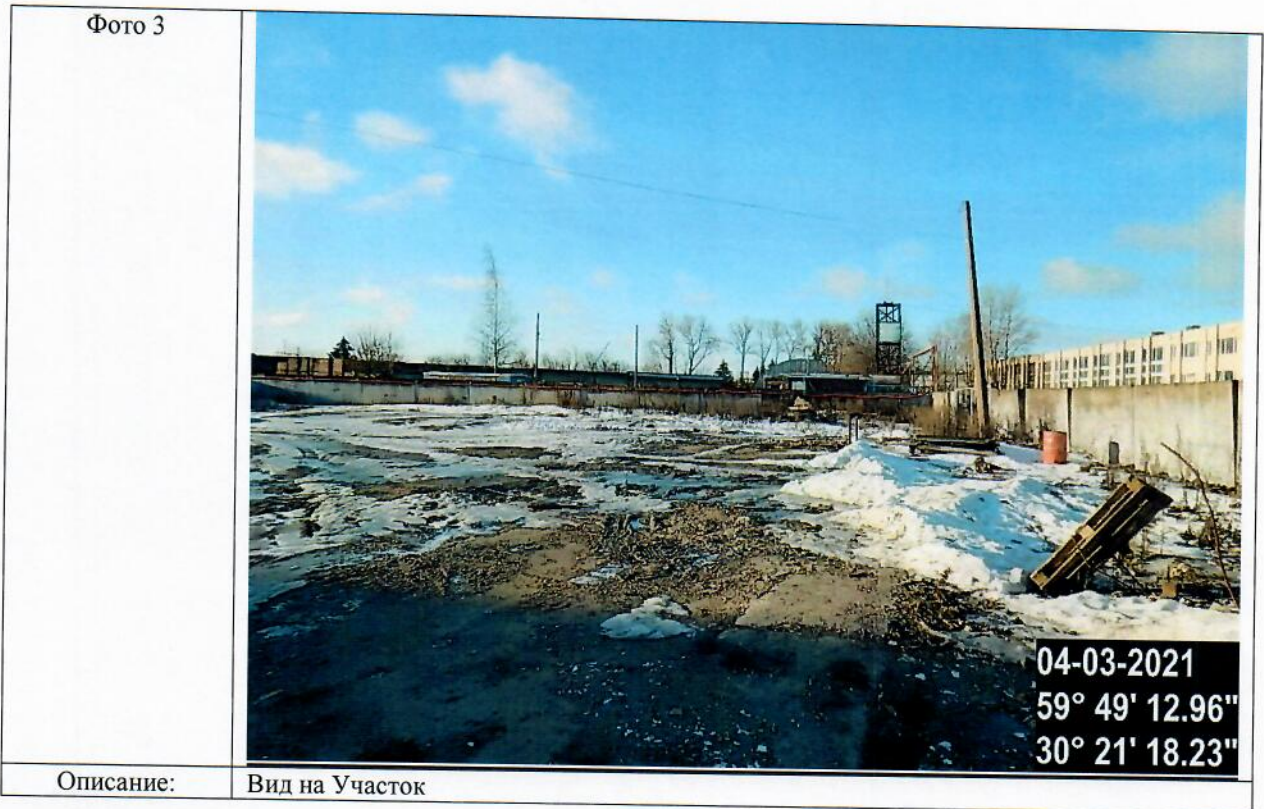




Ответственные за проведение обследования:

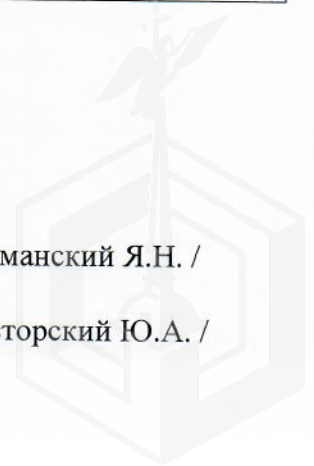
  
\_\_\_\_\_/ Гетманский Я.Н. /  
  
\_\_\_\_\_/ Касторский Ю.А. /

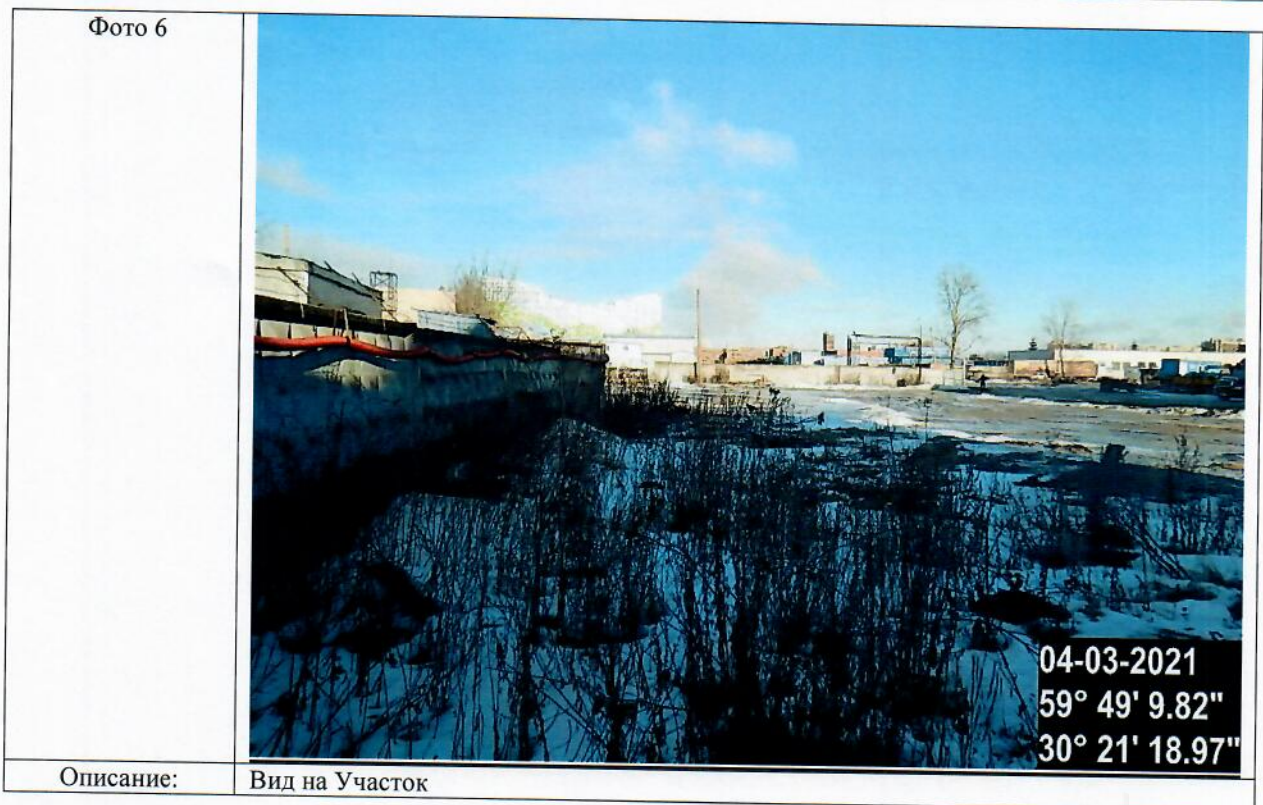




Ответственные за проведение обследования:

 / Гетманский Я.Н. /  
 / Касторский Ю.А. /



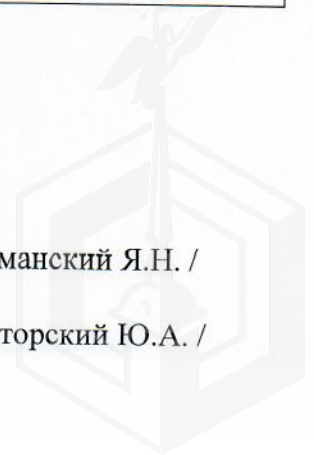


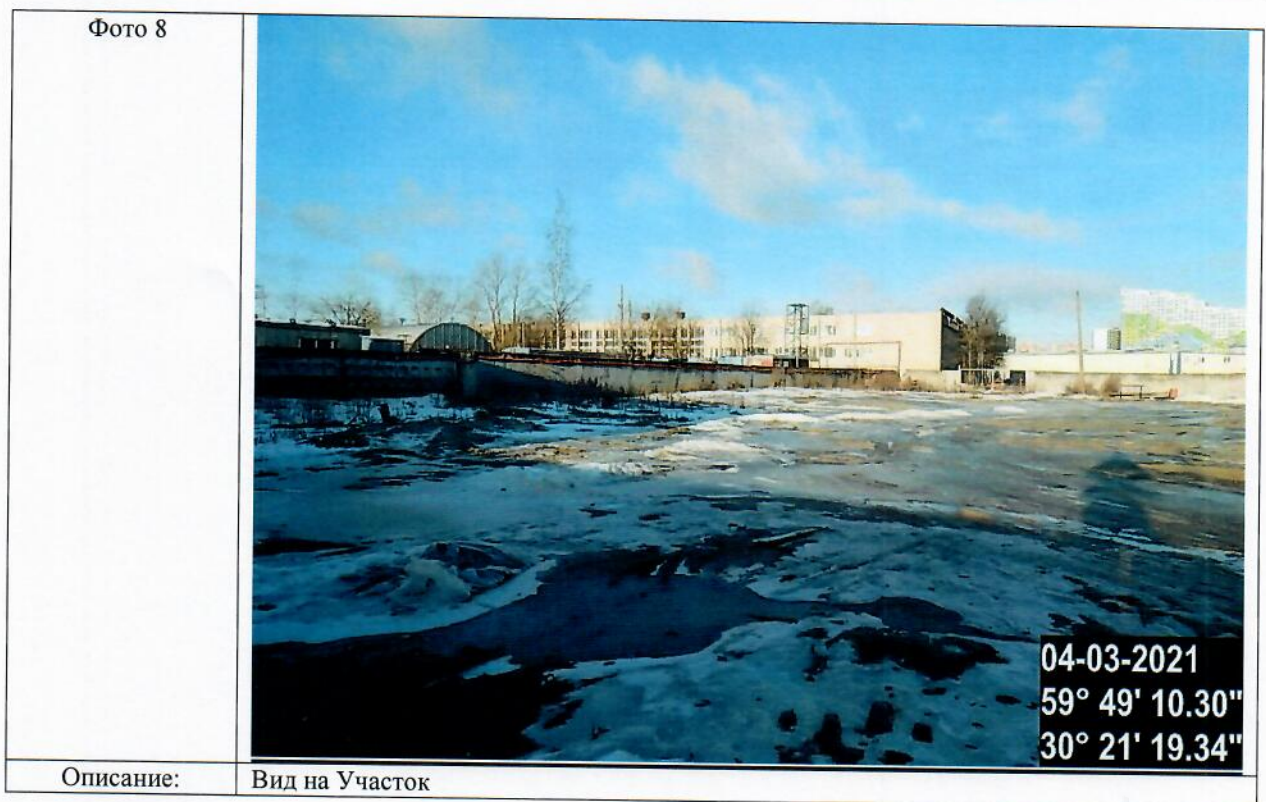
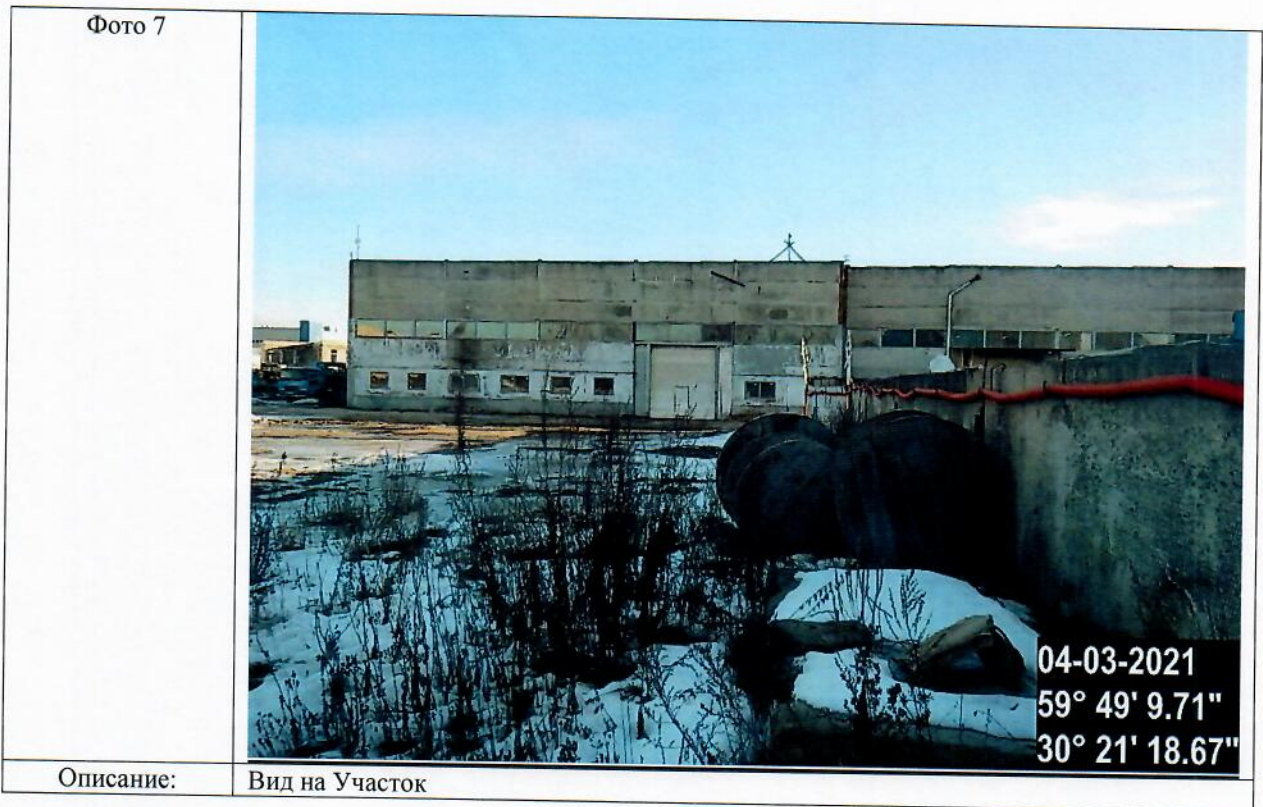
Ответственные за проведение обследования:


/ Гетманский Я.Н. /

/ Касторский Ю.А. /





Ответственные за проведение обследования:


/ Гетманский Я.Н. /

/ Касторский Ю.А. /

