

ПРАВИТЕЛЬСТВО САНКТ- ПЕТЕРБУРГА
КОМИТЕТ ИМУЩЕСТВЕННЫХ ОТНОШЕНИЙ САНКТ-ПЕТЕРБУРГА

РЕШЕНИЕ

о проведении аукциона на право заключения договора аренды объекта нежилого фонда,
находящегося в государственной собственности Санкт-Петербурга

от 14.12.2021

№ УПОНФ-3820/21

В соответствии с распоряжением Комитета имущественных отношений Санкт-Петербурга от 31.07.2019 № 127-р «О проведении аукционов на право заключения договоров аренды объектов нежилого фонда, находящихся в государственной собственности Санкт-Петербурга»:

1. Провести торги в форме аукциона на право заключения договора аренды объекта нежилого фонда (далее – Аукцион), находящегося в государственной собственности Санкт-Петербурга (далее – Объект), расположенного по адресу: Санкт-Петербург, Кронверкский пр., д. 73/39, литера А, пом. 5-Н.

Район Санкт-Петербурга: Петроградский.

Кадастровый номер: 78:07:0003020:1210.

Этаж: 1.

Общая площадь помещения: 8,8 кв.м.

Входы: 1 общий с улицы. 1 общий со двора.

Элементы благоустройства: электроснабжение, отопление, водоснабжение, канализация.

Целевое назначение: нежилое.

2. Санкт-Петербургскому государственному казенному учреждению «Имущество Санкт-Петербурга» обеспечить организацию Аукциона.

3. Проведение Аукциона осуществляется в электронной форме.

4. Установить, что:

4.1. Договор аренды Объекта заключается на 10 лет.

4.2. Начальная цена составляет: 98 370,44 (Девяносто восемь тысяч триста семьдесят рублей 44 копейки) (без учета НДС).

5. Ограничения, обременения в отношении Объекта, определяемые в соответствии с заключениями уполномоченных исполнительных органов государственной власти и сведениями из Единого государственного реестра недвижимости:

Объект расположен в границах зон охраны и (или) защитных зон объектов культурного наследия на территории Санкт-Петербурга: единой зоне регулирования застройки и хозяйственной деятельности I (участок ОЗРЗ-1(07)).

6. Информация о наличии (отсутствии) перепланировок Объекта, не согласованных в установленном порядке: отсутствует.

7. Информация о наличии (отсутствии) технологического присоединения энергопринимающих устройств, необходимых для электроснабжения Объекта к электрическим сетям: 3 кВт.

8. Участниками Аукциона могут являться только субъекты малого и среднего предпринимательства, имеющие право на поддержку органами государственной власти и органами местного самоуправления в соответствии с частями 3 и 5 статьи 14 Федерального закона от 24.07.2007 № 209-ФЗ «О развитии малого и среднего предпринимательства в Российской Федерации», или организации, образующие инфраструктуру поддержки субъектов малого и среднего предпринимательства.

Заместитель
председателя Комитета

К.В. Фёдоров

ДОКУМЕНТ ПОДПИСАН
ЭЛЕКТРОННОЙ ПОДПИСЬЮ

Сертификат 7D2997000AAD47A24357806CA28007C2
Владелец Федоров Кирилл Валентинович
Действителен с 14.04.2021 по 14.04.2022

арендной платы за нежилое помещение
к договору аренды нежилого фонда

№ от г. по адресу:
197198, г. Санкт-Петербург, Кронверкский проспект, д. 73/39, литера А, помещение N 5-Н

1. СПРАВОЧНЫЕ ДАННЫЕ

1.1. Наименование предприятия, арендующего данное помещение

1.2. Существующие ограничения на использование объекта

Офисное: нет Торговое: нет Промышленное: нет

1.3. Арендуемая площадь (м.кв.): 8.80

1.4. Занимаемые этажи: 1 этаж

Тех.этаж: нет;

1.5. Состояние помещения: отличное

1.6. Вход в помещение: общий с улицы

1.7. Тип здания: капитальное

1.8. Благоустройства: Водоснабжение: есть; Электроснабжение: есть;

Отопление: есть; Канализация: есть;

1.9. Коэффициент социальной значимости арендатора: 1.00

1.10. Расположение:

Зона: 1

Координата X: 113 149

Координата Y: 95 975

2. РАСЧЕТ АРЕНДНОЙ ПЛАТЫ

2.1. Расчетные коэффициенты

Базовая ставка	9 527.000
Арендный	0.700
Местоположения	0.903
Площади	1.139
Занимаемых этажей	1.000
Состояния помещения	1.150
Входа в помещение	0.880
Типа здания	1.000
Элементов благоустройства	
- водоснабжения	1.000
- канализации	1.000
- отопления	1.000
- электричества	1.000
Ставка арендной платы в РУБ. за м.кв. в год (без льгот):	6 941.386
Ставка арендной платы в РУБ. за м.кв. в год:	6 941.386

Индекс изменения размеров ставки арендной платы 1.674823914

Наилучшее использование: Торговля

Арендная плата при наилучшем использовании:

Без льгот:

В год: 102 305.28 руб. в квартал: 25 576.32 руб. в месяц: 8 525.44 руб.

Средняя стоимость 1 кв.м. в год: 11 625.60 руб.

Общая арендуемая площадь по договору: 8.80 (помещений: 1)

Количество объектов в расчете: 1

Арендная плата при наилучшем использовании:

Без льгот:

В год: 102 305.28 руб. в квартал: 25 576.32 руб. в месяц: 8 525.44 руб.

С учетом коэффициента социальной значимости:

В год: 102 305.28 руб. в квартал: 25 576.32 руб. в месяц: 8 525.44 руб.

Средняя стоимость 1 кв.м. в год: 11 625.60 руб.

Дата расчета: 10.01.2022 Исполнитель: 

Попова П.В.

РАСЧЕТ

арендной платы за нежилое помещение
к договору аренды нежилого фонда

№ от г. по адресу:

197198, г. Санкт-Петербург, Кронверкский проспект, д. 73/39, литера А, помещение N 5-Н

1. СПРАВОЧНЫЕ ДАННЫЕ

1.1. Наименование предприятия, арендующего данное помещение

1.2. Существующие ограничения на использование объекта

Офисное: нет Торговое: нет Промышленное: нет

1.3. Арендваемая площадь (м.кв.): 8.80

1.4. Занимаемые этажи: 1 этаж

Тех.этаж: нет;

1.5. Состояние помещения: отличное

1.6. Вход в помещение: общий с улицы

1.7. Тип здания: капитальное

1.8. Благоустройства: Водоснабжение: есть; Электроснабжение: есть;
Отопление: есть; Канализация: есть;

1.9. Коэффициент социальной значимости арендатора: 1.00

1.10. Расположение:

Зона: 1

Координата X: 113 149

Координата Y: 95 975

2. РАСЧЕТ АРЕНДНОЙ ПЛАТЫ

2.1. Расчетные коэффициенты

Базовая ставка	9 527.000
Арендный	0.700
Местоположения	0.903
Площади	1.139
Занимаемых этажей	1.000
Состояния помещения	1.150
Входа в помещение	0.880
Типа здания	1.000
Элементов благоустройства	
- водоснабжения	1.000
- канализации	1.000
- отопления	1.000
- электричества	1.000
Ставка арендной платы в РУБ. за м.кв. в год (без льгот):	6 941.386
Ставка арендной платы в РУБ. за м.кв. в год:	6 941.386

Индекс изменения размеров ставки арендной платы 1.610407610

Наилучшее использование: Торговля

Арендная плата при наилучшем использовании:

Без льгот:

В год: 98 370.44 руб. в квартал: 24 592.61 руб. в месяц: 8 197.54 руб.

Средняя стоимость 1 кв.м. в год: 11 178.46 руб.

Общая арендуемая площадь по договору: 8.80 (помещений: 1)

Количество объектов в расчете: 1

Арендная плата при наилучшем использовании:

Без льгот:

В год: 98 370.44 руб. в квартал: 24 592.61 руб. в месяц: 8 197.54 руб.

С учетом коэффициента социальной значимости:

В год: 98 370.44 руб. в квартал: 24 592.61 руб. в месяц: 8 197.54 руб.

Средняя стоимость 1 кв.м. в год: 11 178.46 руб.

Дата расчета: 09.12.2021 Исполнитель: _____



Попова П.В.

СПРАВКА ДЛЯ РАСЧЕТА АРЕНДНОЙ ПЛАТЫ



1. Сведения об объекте.

Адрес объекта:

Район	Петроградский	Улица	Кронверкский проспект	
Номер дома	73/39	Корпус	Литера	A

Описательный адрес (угловых и сквозных строений):

Кронверкский проспект, дом 73; Зверинская улица, дом 39;

Мытнинский переулок, дом б/н

Тип здания:

- Капитальное
 Капитальное деревянное

Тип объекта аренды:

- | | |
|--|--|
| <input type="checkbox"/> здание | <input type="checkbox"/> часть здания |
| <input type="checkbox"/> сооружение | <input type="checkbox"/> часть сооружения |
| <input checked="" type="checkbox"/> помещение(я) | <input type="checkbox"/> часть(и) помещения(й) |

Номер объекта учета *:

5-Н	Номер помещения(й) (части(ей)), сдаваемого(ых) в аренду **: 5-Н
-----	---

Занимаемые этажи:

- 1-й этаж
 2-й этаж (с лифтом)
 2-й этаж (без лифта)
 Выше 2-го (с лифтом)
 Выше 2-го (без лифта)
 Подвал (с заглублением до 1.5 м включительно)
 Подвал (с заглублением более 1.5 м)
 Цоколь (с заглублением до 0.5 м включительно)
 Цоколь (с заглублением более 0.5 м)

Элементы благоустройства здания:

- Электроснабжение
 Водоснабжение
 Отопление
 Канализация

Элементы благоустройства объекта учета *:

- Электроснабжение
 Водоснабжение
 Отопление
 Канализация

Элементы благоустройства объекта аренды **:

- | | |
|--|---|
| <input checked="" type="checkbox"/> Электроснабжение | <input checked="" type="checkbox"/> Водоснабжение |
| <input checked="" type="checkbox"/> Отопление | <input checked="" type="checkbox"/> Канализация |

Технический этаж

Входы в помещение:

Входы в помещение:	Количество:	Номера по ситуационному плану:
С улицы отдельных:		
С улицы общих:	1	7
Со двора отдельных:		
Со двора общих:	1	1
Через проходную:		

Общая площадь здания (кв. м):

(заполняется при учете ПОН)

Общая площадь объекта учета (кв. м):

8.8

Общая площадь помещения(й) (части(ей)), сдаваемого в аренду на занимаемом этаже (кв.м):

8.8 5-Н

Коэффициент потребительских качеств ***:

Общая площадь помещения(й) (части(ей)), сдаваемого(ых) в аренду на занимаемом этаже,

с учетом коэффициента потребительских качеств ***(кв. м):

Общая площадь объекта аренды (кв.м):

8.8

Примечание: Справка изготовлена по данным выписки из ЕГРН № КУВИ-002/2021-64541882 от 31.05.2021

Общая площадь объекта учета по сведениям Единого государственного реестра недвижимости: 8.8 кв.м

В 2012 году в филиал ФГБУ «ФКП Росреестра» по Санкт-Петербургу сведения о помещении были переданы для включения в Государственный кадастр недвижимости (с 01.01.2017 - Единый государственный реестр недвижимости) – верно/не верно (не нужно зачеркнуть)

Сведения о перепланировке и т.д.

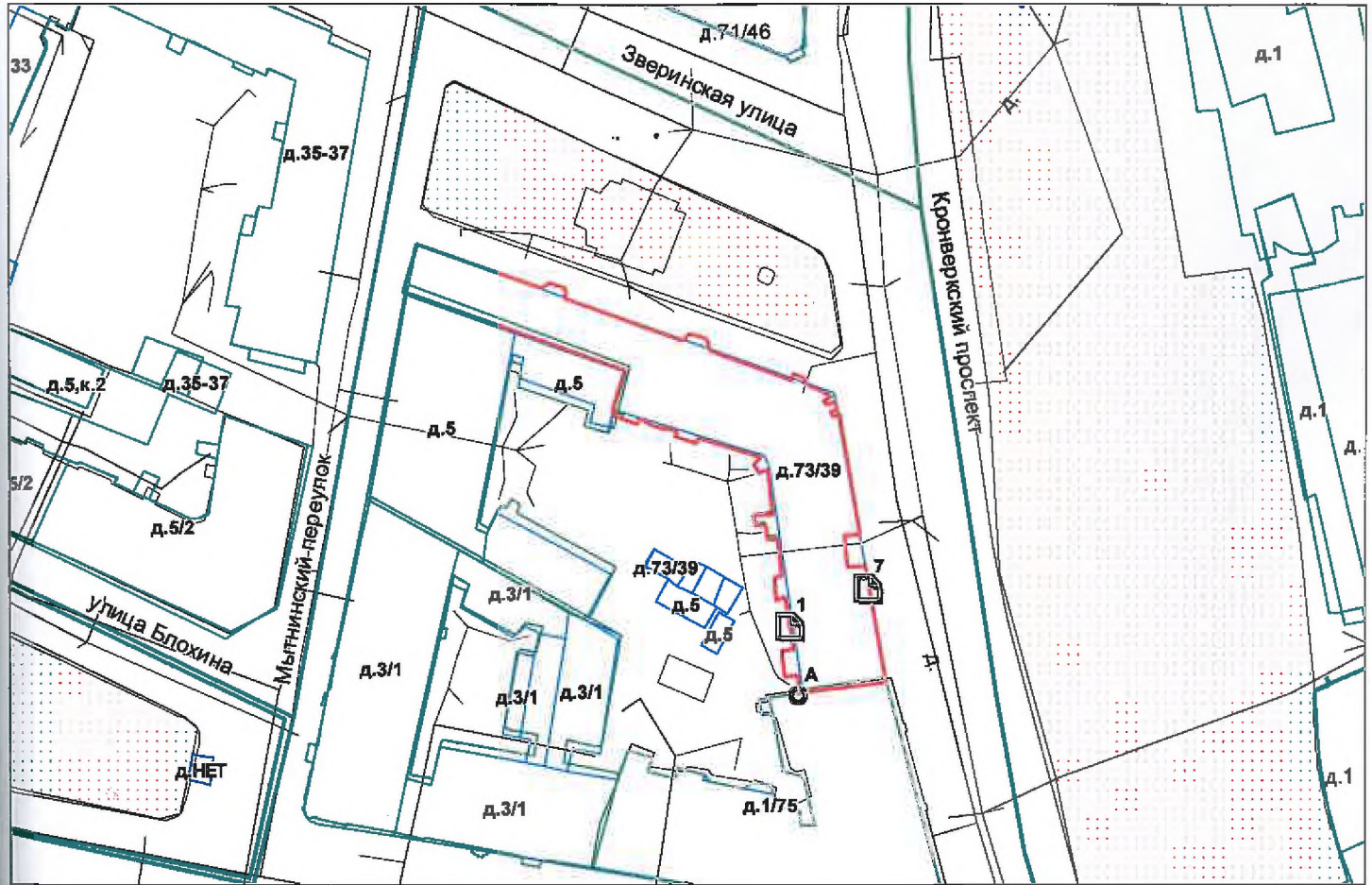
* не заполняется при учете первичного объекта недвижимости

** не заполняется, если объектом аренды является здание, сооружение

*** не заполняется, если объект аренды соответствует объекту учета



2. Схема расположения входов.



— границы строения

Дополнительные сведения о строении: _____

3. Ведомость координат центров входов.

№ п/п	Характерная точка	№ вх.	Координаты центра входа		Примечание
			X, м	Y, м	
1	A	1	113137.93	95969.23	
2	A	7	113149.96	95975.09	

Исполнитель: Дьяконова Д.В.

Начальник ПИБ Центральное
департамент кадастровой
деятельности:

Дата: 28 июня 2021 года

В.Б.Митичева



Район:

Петроградский



Всего пронумеровано и
прошнуровано 28 листа(ов)
«06» 2 2021 г.

Начальник ПИБ Центральное
Департамента кадастровой
деятельности В.Б. Митичев



Филиал Федерального государственного бюджетного учреждения "Федеральная кадастровая палата Федеральной службы государственной регистрации, кадастра и картографии" по Санкт-Петербургу
полное наименование органа регистрации прав

Выписка из Единого государственного реестра недвижимости об основных характеристиках и зарегистрированных правах на объект недвижимости

Сведения об основных характеристиках объекта недвижимости

На основании запроса от 01.09.2021, поступившего на рассмотрение 01.09.2021, сообщаем, что согласно записям Единого государственного реестра недвижимости:

Раздел 1 Лист 1

Помещение	
вид объекта недвижимости	
Лист № 1 раздела 1	Всего листов раздела 1: 1
	Всего разделов: 3
	Всего листов выписки: 3
01.09.2021г. № КУВИ-002/2021-115579838	
Кадастровый номер:	78:07:0003020:1210
Номер кадастрового квартала:	78:07:0003020
Дата присвоения кадастрового номера:	14.09.2012
Ранее присвоенный государственный учетный номер:	Кадастровый номер 78:7:3020:1:13:5
Местоположение:	г. Санкт-Петербург, Кронверкский проспект, дом 73/39, литера А, помещение 5-Н
Площадь, м2:	8.8
Назначение:	Нежилое помещение
Наименование:	Нежилое помещение
Номер, тип этажа, на котором расположено помещение, машино-место	Этаж № 1
Вид жилого помещения:	данные отсутствуют
Кадастровая стоимость, руб:	239688.5
Кадастровые номера иных объектов недвижимости, в пределах которых расположен объект недвижимости:	78:07:0003020:1004
Виды разрешенного использования:	данные отсутствуют
Сведения об отнесении жилого помещения к определенному виду жилых помещений специализированного жилищного фонда, к жилым помещениям наемного дома социального использования или наемного дома коммерческого использования:	данные отсутствуют
Статус записи об объекте недвижимости:	Сведения об объекте недвижимости имеют статус "актуальные, ранее учтенные"
Особые отметки:	данные отсутствуют
Получатель выписки:	Дударева Мария Александровна, действующий(ая) на основании документа "" САНКТ-ПЕТЕРБУРГСКОЕ ГОСУДАРСТВЕННОЕ КАЗЕННОЕ УЧРЕЖДЕНИЕ "ИМУЩЕСТВО САНКТ-ПЕТЕРБУРГА"

полное наименование должности	подпись	инициалы, фамилия
-------------------------------	---------	-------------------

М.П.

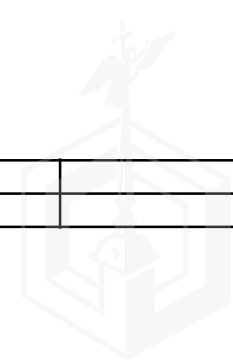
Выписка из Единого государственного реестра недвижимости об основных характеристиках и зарегистрированных правах на объект недвижимости
Сведения о зарегистрированных правах

Помещение			
вид объекта недвижимости			
Лист № 1 раздела 2	Всего листов раздела 2: 1	Всего разделов: 3	Всего листов выписки: 3
01.09.2021г. № КУВИ-002/2021-115579838			
Кадастровый номер:		78:07:0003020:1210	

1	Правообладатель (правообладатели):	1.1	Санкт-Петербург
2	Вид, номер, дата и время государственной регистрации права:	2.1	Собственность 1441310.1 09.02.2001 00:00:00
4	Сведения об осуществлении государственной регистрации сделки, права, ограничения права без необходимого в силу закона согласия третьего лица, органа:	4.1	данные отсутствуют
5	Ограничение прав и обременение объекта недвижимости:	не зарегистрировано	
6	Заявленные в судебном порядке права требования:	данные отсутствуют	
7	Сведения о возражении в отношении зарегистрированного права:	данные отсутствуют	
8	Сведения о наличии решения об изъятии объекта недвижимости для государственных и муниципальных нужд:	данные отсутствуют	
9	Сведения о невозможности государственной регистрации без личного участия правообладателя или его законного представителя:	данные отсутствуют	
10	Правопритязания и сведения о наличии поступивших, но не рассмотренных заявлений о проведении государственной регистрации права (перехода, прекращения права), ограничения права или обременения объекта недвижимости, сделки в отношении объекта недвижимости:	отсутствуют	

полное наименование должности	подпись	инициалы, фамилия

М.П.



Выписка из Единого государственного реестра недвижимости об основных характеристиках и зарегистрированных правах на объект недвижимости

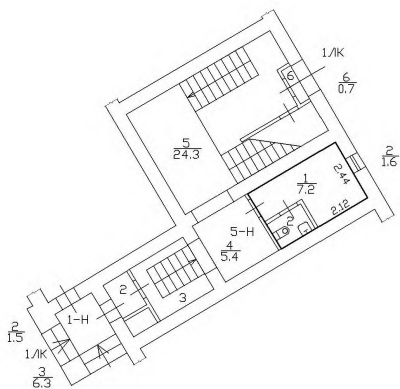
План расположения помещения, машино-места на этаже (плане этажа)

Помещение			
вид объекта недвижимости			

Лист № 1 раздела 5	Всего листов раздела 5: 1	Всего разделов: 3	Всего листов выписки: 3
--------------------	---------------------------	-------------------	-------------------------

01.09.2021г. № КУВИ-002/2021-115579838	
Кадастровый номер: 78:07:0003020:1210	Номер этажа (этажей): 1

План части 1 этажа, 1/К



Масштаб 1

полное наименование должности	подпись	инициалы, фамилия
-------------------------------	---------	-------------------

М.П.





ПРАВИТЕЛЬСТВО САНКТ-ПЕТЕРБУРГА
КОМИТЕТ ПО КОНТРОЛЮ ЗА ИМУЩЕСТВОМ
САНКТ-ПЕТЕРБУРГА

АКТ
обследования объекта нежилого фонда

Санкт-Петербург

«24» ноября 2021 года

Обследование начато в «15» ч. «40» мин.
Обследование окончено в «16» ч. «00» мин.

На основании приказа Комитета по контролю за имуществом Санкт-Петербурга от «23» ноября 2021 г. № 10510-ПО сотрудниками Комитета по контролю за имуществом Санкт-Петербурга Управления контроля использования имущества центральных районов Санкт-Петербурга: главным специалистом отдела контроля имущества Иудичевой Л.Ю.; ведущим специалистом отдела земельного контроля Исасва К.А.

в присутствии: _____

проведено обследование здания (части здания), помещения (части помещения), сооружения, прочих составляющих здания (сооружения), расположенного по адресу: Санкт-Петербург, Кронверкский пр., д. 73/39, лит. А, пом. 5-II (далее – Объект).

Кадастровый номер Объекта: 78:07:0003020:1210.

Реестровый номер Объекта (при наличии): 0016K0433H0001.

Технические характеристики Объекта согласно информационным ресурсам и технической документации (при наличии): площадь: 8,8 кв. м. Этаж: 1. Вход: 1 общий со двора, 1 общий с улицы. Элементы благоустройства: электроснабжение, отопление, канализация, водоснабжение.

Статус объекта культурного наследия: отсутствует.

Основание пользования (при наличии): отсутствует.

В ходе обследования проводилось: осмотр, фотофиксация.

Обследование проводилось с использованием документов технического и кадастрового учета: поэтажный план, указанный в выписке из Единого государственного реестра недвижимости от 31.05.2021 № КУВИ-002/2021-64541882.

В результате проведения обследования установлено:

Доступ:

Обеспечен

Не обеспечен

Объект:

Используется

Не используется



Состояние Объекта*:

Евростандарт

Удовлетворительное

Отличное

Неудовлетворительное

Нормальное

Вид использования Объекта: -

Пользователь: -

Перепланировка/переустройство: -

Иные лица, использующие Объект: -

Подключение к сетям инженерного обеспечения (при наличии):

электроснабжения _____

водоснабжения/водоотведения _____

(указывается основание подключения (при наличии)**)

(указывается основание подключения (при наличии)**)

газоснабжения _____

теплоснабжения _____

(указывается основание подключения(при наличии)**)

(указывается основание подключения(при наличии)**)

Применение контрольно-кассовой техники на Объекте:

применяется

не применяется

Дополнительная информация: в отношении Объекта зарегистрировано право государственной собственности Санкт-Петербурга № 1441310.1 от 09.02.2001.

Доступ на Объект обеспечен представителем СПб ГКУ «Жилищное агентство Петроградского района».

Выявленные нарушения: -

Приложение:

Фототаблица

Копии документов технического учета

Иное: 1) информация базы данных КИО ИТС «Аренда» на 1 л. 2) выписка на 2 л.

Главный специалист
(должность лица, проводившего обследование)

(подпись)

Ивдичева Л.Ю.
(фамилия, имя, отчество)

Ведущий специалист
(должность лица, проводившего обследование)

(подпись)

Исаева К.А.
(фамилия, имя, отчество)

Копия акта получена*** _____
(ФИО, правообладателя (пользователя) Объекта, его уполномоченного представителя (при наличии документов, подтверждающих полномочия))
(подпись) (фамилия, имя, отчество)

* В соответствии с классификацией состояния объектов, указанных в постановлении Правительства Санкт-Петербурга от 21.12.2005 № 1958 «О порядке определения базовых ставок и коэффициентов, применяемых при расчете арендной платы за объекты нежилого фонда, арендодателем которых является Санкт-Петербург»



**Указывается на основании документов, представленных пользователем Объекта

*** Предоставляется по письменному запросу правообладателя (пользователя) Объекта, его уполномоченного представителя.



Приложение к Акту обследования от 24.11.2021
в соответствии с Приказом от 23.11.2021
№ 10510-ПО Адрес: Санкт-Петербург,
Кронверкский пр., д. 73/39, лит. А, пом. 5-Н
(далее – Объект).

ФОТОТАБЛИЦА

Фото № 1	
Описание:	Адресный ориентир.
Фото № 2	
Описание:	Вход в Объект.

Главный специалист _____

Иудичева Л.Ю.

Ведущий специалист _____

Исаева К.А.



Приложение к Акту обследования от 24.11.2021
в соответствии с Приказом от 23.11.2021
№ 10510-ПО Адрес: Санкт-Петербург,
Кронверкский пр., д. 73/39, лит. А, пом. 5-Н
(далее – Объект).

Фото № 3	
Описание:	Ч.п. 1, 2 Объекта.
Фото № 4	
Описание:	Ч.п. 2 Объекта.

Главный специалист _____

Иудичева Л.Ю.

Ведущий специалист _____

Исаева К.А.





ПРАВИТЕЛЬСТВО САНКТ-ПЕТЕРБУРГА

КОМИТЕТ ПО ГОСУДАРСТВЕННОМУ
КОНТРОЛЮ, ИСПОЛЬЗОВАНИЮ
И ОХРАНЕ ПАМЯТНИКОВ ИСТОРИИ
И КУЛЬТУРЫ

САНКТ-ПЕТЕРБУРГСКОЕ
ГОСУДАРСТВЕННОЕ КАЗЕННОЕ
УЧРЕЖДЕНИЕ
"ЦЕНТР ИНФОРМАЦИОННОГО
ОБЕСПЕЧЕНИЯ ОХРАНЫ ОБЪЕКТОВ
КУЛЬТУРНОГО НАСЛЕДИЯ"
(СПб ГКУ ЦИОООКН)

ул. Зодчего Росси, д. 1-3, Санкт-Петербург, 191011
тел. (812) 417-2232
<http://cioookn.kgiop.gov.spb.ru>

Заместителю директора СПб ГКУ
"Имущество Санкт-Петербурга"
Очкивской О.С.

№07-7184/21-0-1 от 06.09.2021

№ 07-7184/21-0-0 от 06.09.2021

На № 04-07-16017/21-0-0 от 06.09.2021

На Ваше обращение сообщаем, что объект по адресу: **197198, г. Санкт-Петербург, Кронверкский проспект, дом 73/39, литера А** не относится к числу объектов (выявленных объектов) культурного наследия.

Объект расположен в границах зон охраны и (или) защитных зон объектов культурного наследия на территории Санкт-Петербурга: единой зоне регулирования застройки и хозяйственной деятельности 1 (участок ОЗРЗ-1(07)).

Требования по сохранению исторических зданий* и режим использования земель в границах зон охраны объектов культурного наследия на территории Санкт-Петербурга установлен Законом Санкт-Петербурга от 19.01.2009 N 820-7 (в редакции, вступившей в силу 01.08.2021) "О границах объединенных зон охраны объектов культурного наследия, расположенных на территории Санкт-Петербурга, режимах использования земель и требованиях к градостроительным регламентам в границах указанных зон".

*Исторические здания - здания (строения, сооружения) различных исторических периодов не состоящие на государственной охране как объекты культурного наследия: в центральных районах - построенные до 1917 г.: в остальных районах - до 1957 г. и деревянные 1-2 этажные здания, построенные до 1917 г. (год постройки включительно).

В соответствии с п.1 статьи 34.1. Федерального закона от 25.06.2002 № 73-ФЗ "Защитными зонами объектов культурного наследия являются территории, которые прилегают к включенным в реестр памятникам и ансамблям (за исключением указанных в пункте 2 настоящей статьи объектов культурного наследия) и в границах которых в целях обеспечения сохранности объектов культурного наследия и композиционно-видовых связей (панорам) запрещаются строительство объектов капитального строительства и их реконструкция, связанная с изменением их параметров (высоты, количества этажей, площади), за исключением строительства и реконструкции линейных объектов".

Начальник отдела информации об объектах
культурного наследия и режимах зон охраны

Е.В. Коробкова

Мейзерова М.М.
(812)417-43-46

ДОКУМЕНТ ПОДПИСАН
ЭЛЕКТРОННОЙ ПОДПИСЬЮ

Сертификат 4CD8BD0079AC20A1454259ACBD5E6B12
Владелец Коробкова Елена Валентиновна
Действителен с 20.11.2020 по 20.11.2021



МЧС РОССИИ

**ГЛАВНОЕ УПРАВЛЕНИЕ
МИНИСТЕРСТВА РОССИЙСКОЙ ФЕДЕРАЦИИ
ПО ДЕЛАМ ГРАЖДАНСКОЙ ОБОРОНЫ,
ЧРЕЗВЫЧАЙНЫМ СИТУАЦИЯМ И ЛИКВИДАЦИИ
ПОСЛЕДСТВИЙ СТИХИЙНЫХ БЕДСТВИЙ
ПО Г. САНКТ-ПЕТЕРБУРГУ
(Главное управление МЧС России
по г. Санкт-Петербургу)**

наб. р. Мойки, 85, Санкт-Петербург, 190000
тел. (812) 718-25-05, факс (812) 571-53-34

13.02.2021 № 411-130-418

На № 04-21-1046/21-0-0 от 26.01.2021

№ 04-02-1196/21-0-0 от 27.01.2021

О предоставлении учетных данных

Начальнику Управления приватизации
и арендных отношений
СПб ГКУ "Имущество
Санкт-Петербурга"

О.А. Ворохобиной

ул. Новгородская, д. 20, лит. А, пом. 2-Н
Санкт-Петербург, 191124

СПб ГКУ "Имущество СПб"
№ 04-21-9963/21-0-0
от 25.02.2021



На Ваш запрос сообщаю, что по учетным данным Главного управления МЧС России по Санкт-Петербургу, объекты недвижимости, расположенные по адресам:

- Санкт-Петербург, Садовая ул., д.90, лит. А, пом. 2-Н;
- Санкт-Петербург, наб. Обводного канн., д.141, лит. А, пом. 14-Н;
- Санкт-Петербург, ул. Александра Невского, д.3, лит. А, пом. 3-Н;
- Санкт-Петербург, г. Пушкин, ул. Широкая, д.20, лит. А, пом. 1-Н;
- Санкт-Петербург, пос. Шушары, Московское шоссе, д.246, лит. А, пом. 27-Н;
- Санкт-Петербург, Краснодонская ул., д.12, корп.9, лит. А, пом.2-Н;
- Санкт-Петербург, Невский пр., д.156, лит. А, пом. 15-Н;
- Санкт-Петербург, 1-я Красноармейская ул., д.16, лит. А, пом. 1-Н;
- Санкт-Петербург, Лиговский пр., д.64-66, лит. А, пом. 4-Н;
- Санкт-Петербург, Галерная ул., д.4, лит. А, пом. 8-Н;
- Санкт-Петербург, Кронверкский пр., д.73/39, лит. А, пом. 5-Н (1 этаж);
- Санкт-Петербург, ул. Звездная, д.16а, лит. А, пом. 2-Н;
- Санкт-Петербург, наб. р. Фонтанки, д.18, лит. И;
- Санкт-Петербург, Большая Конюшенная ул., д.11, лит. М;
- Санкт-Петербург, Кронверкский пр., д.47, лит. А, пом. 6-Н (1 этаж);
- Санкт-Петербург, г.Ломоносов, Михайловская ул., д.25а, лит.А, пом.1-Н (1 этаж);
- Санкт-Петербург, Моховая ул., д.22, лит. А, пом.1-Н (1 этаж);
- Санкт-Петербург, Садовая ул., д.65, лит. А, пом. 6-Н;
- Санкт-Петербург, Фурштатская ул., д.20, лит. А, пом. 4-Н;
- Санкт-Петербург, Подольская ул., д.44, лит. А, пом. 2-Н (1 этаж);
- Санкт-Петербург, г. Зеленогорск, Приморское шоссе, д.516, лит. В;
- Санкт-Петербург, г. Петергоф, Санкт-Петербургский пр., д.61, лит. В;
- Санкт-Петербург, Театральная площадь, д.16, лит.А, пом. 14-Н;
- Санкт-Петербург, г. Колпино, ул. Промышленная, д.4, лит.А,Б,В;
- Санкт-Петербург, Рубинштейна, д.5, лит. А, пом. 13-Н (2 этаж);
- Санкт-Петербург, Гороховая ул., д.34, ли. А, пом. 11-Н (1 этаж);

Санкт-Петербург, г. Пушкин, Средняя ул., д.13, лит. А, пом. 1-Н (1 этаж);
Санкт-Петербург, г. Колпино, ул. Павловская, д.1/21, лит. А, пом.21-Н (1 этаж);
Санкт-Петербург, пр. Обуховской Обороны, д.143, лит. А, пом. 8-Н (1 этаж);
Санкт-Петербург, Б. Сампсониевский пр., д.93, лит. А, пом. 11-Н (1 этаж);
Санкт-Петербург, Б. Монетная ул., д.22, лит. А, пом. 6-Н (1 этаж);
Санкт-Петербург, пр. Стачек, д.6, лит. А, пом. 3-Н;
Санкт-Петербург, ул. Комиссара Смирнова, д.5/2, лит. А, пом. 7-Н (1 этаж);
Санкт-Петербург, наб. кан. Грибоедова, д.162, лит. А, пом. 1-Н (1 этаж)

не являются объектами гражданской обороны.

Для получения заключения о наличии/отсутствии объектов гражданской обороны по адресам:

Санкт-Петербург, ул. Полярников, д.5, лит. В, пом. 1-Н;
Санкт-Петербург, Садовая ул., д.65, лит. Б

необходимо представить в адрес Главного управления ситуационный план объекта недвижимости и план вторичного объекта (помещения) с обозначением границ помещения и указанием входа.

По учетным данным Главного управления МЧС России по Санкт-Петербургу, по адресу: Санкт-Петербург, Московский пр., д.72, лит. В, пом. 2-Н, числится защитное сооружение гражданской обороны (далее – ЗС ГО).

В соответствии с Указом Президента Российской Федерации от 24.12.1993 г. № 2284 «О государственной программе приватизации государственных и муниципальных предприятий РФ» объекты гражданской обороны являются государственной федеральной собственностью и их приватизация и продажа запрещены.

ЗС ГО допускается использовать для нужд организаций, а также для обслуживания населения по решению руководителей объектов экономики или органов местного самоуправления по согласованию (заключению) с органами управления по делам гражданской обороны и чрезвычайным ситуациям при выполнении обязательных требований действующих нормативных документов приказами МЧС России от 15.12.2002 года № 583 «Об утверждении и введении в действие Правил эксплуатации защитных сооружений гражданской обороны» и от 21.07.2005 года № 575 «Об утверждении Порядка содержания и использования защитных сооружений ГО в мирное время».

Заместитель начальника Главного управления
(по гражданской обороне и защите населения)



Е.В. Цыганов





ПАО "Ленэнерго"
187431
Воскресенская

**ПУБЛИЧНОЕ АКЦИОНЕРНОЕ ОБЩЕСТВО
ЭНЕРГЕТИКИ И ЭЛЕКТРИФИКАЦИИ «ЛЕНЭНЕРГО»**

площадь Конституции, д. 1, Санкт-Петербург, 196247

тел.: 8 (800) 700-14-71, факс: 8 (812) 494-32-54, e-mail: office@lenenergo.ru, горячая линия: 8 (812) 494-31-71

А К Т

об осуществлении технологического присоединения

№ 15-5616

от "04" 07 2016 г.

Публичное акционерное общество энергетики и электрификации «Ленэнерго»,

(полное наименование сетевой организации)

именуемое в дальнейшем сетевой организацией, в лице

Начальника департамента технологического присоединения по СПб Тараксинна Леонида Вадимовича,

(должность, Ф.И.О. лица – представителя сетевой организации)

действующего на основании

доверенности № 399-15 от 07.10.2015 г.

(устава, доверенности, иных документов)

с одной стороны, и

Комитет имущественных отношений Санкт-Петербурга,

(полное наименование заявителя – юридического лица, Ф.И.О. заявителя – физического лица)

именуемый в дальнейшем заявителем с другой стороны, вместе именуемые сторонами, оформили и подписали настоящий акт о нижеследующем.

Характеристики выполненного присоединения:

максимальная мощность: **3 (три) кВт**, с учетом опосредованно присоединенных энергопринимающих устройств субабонентов.

Энергопринимающие устройства заявителя: **ВРУ объекта в совокупности с питающей, распределительной и групповой сетями.**

№ объекта	Наименование объекта	Адрес объекта
1	нежилое помещение	г. Санкт-Петербург, Кронверкский, д.73/39, лит. А, пом. 5Н



ПАО «Ленэнерго»
№ 184439
Воскресенская

Перечень точек присоединения:

№ объекта	Точка присоединения	Источник питания (наименование питающих линий)	Описание точки присоединения	Уровень напряжения (кВ)	Максимальная мощность (кВт)	Категория надежности электроснабжения	Предельное значение коэффициента реактивной мощности (д ф)	Устройства защиты, релейной защиты, противоаварийной и режимной автоматики
1	РУ-0,38 кВ к/к888(через распределительную сеть дома)	ПС165 (ТП1888, ТП1801 ф.165-24)	контактные соединения коммутационных аппаратов РУ-0,38 кВ к/к888 и кабельных наконечников кабельной линии 0,38 кВ, отходящей в сторону ГРЩ дома №73/39 лит.А по Кронверкскому пр. (через распределительную сеть дома)	0,38/0,22	3	3	0,35	-

Приборы учета (измерительные комплексы):

№ объекта	Точка присоединения	Приборы учета			Измерительные трансформаторы тока				Измерительные трансформаторы напряжения			
		Место установки	Тип	Класс точности	Место установки	Тип	Коэффициент трансформации	Класс точности	Место установки	Тип	Коэффициент трансформации	Класс точности
1	Учет электроэнергии организован в соответствии с требованиями раздела X Основных положений функционирования розничных рынков, утвержденных Постановлением Правительства РФ № 442 от 04.05.2012 г.											

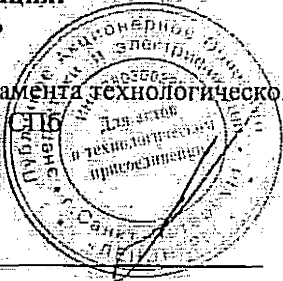
Прочие сведения: отсутствуют.

Стороны подтверждают, что технологическое присоединение энергопринимающих устройств (энергетических установок) к электрической сети сетевой организации выполнено в соответствии с правилами и нормами. Заявитель претензий по оказанию услуг к сетевой организации не имеет.

Подписи сторон:

Сетевая организация:
ПАО «Ленэнерго»

Начальник департамента технологического присоединения по СПб



Тарараксин Л.В.

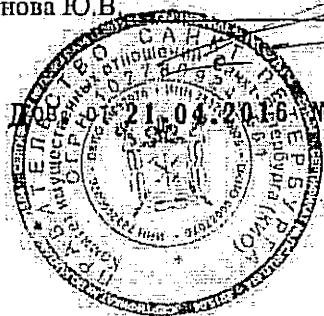
Заявитель:

Комитет имущественных отношений Санкт-Петербурга

Председатель Комитета

Начальник Управления анализа сделок с объектами недвижимости

Лудинова Ю.В.



АН Лунык
№ 38831-42