

**Краткие данные отчета об оценке рыночной стоимости нежилого помещения,
расположенного по адресу:
Санкт-Петербург, Кузнецовская ул., дом 10, корпус 2, литера А, помещение 4-Н,
площадь 12,6 кв.м., кадастровый номер 78:14:0007543:2697, подвал**

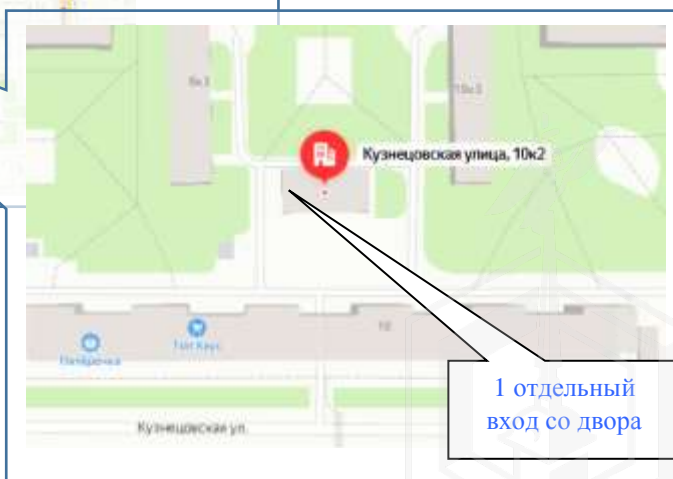
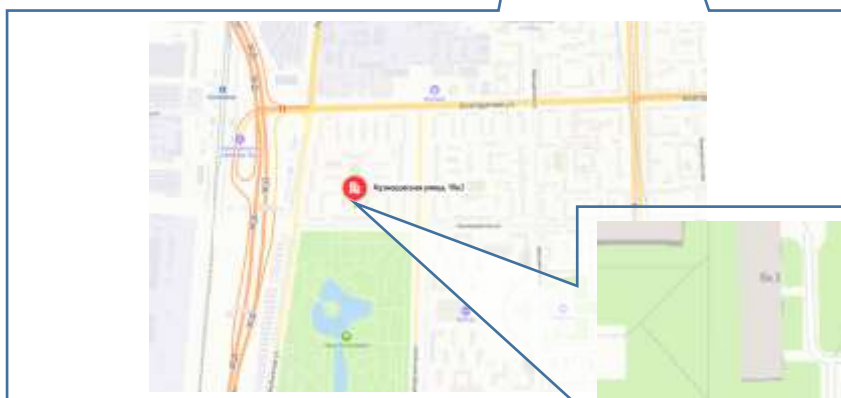
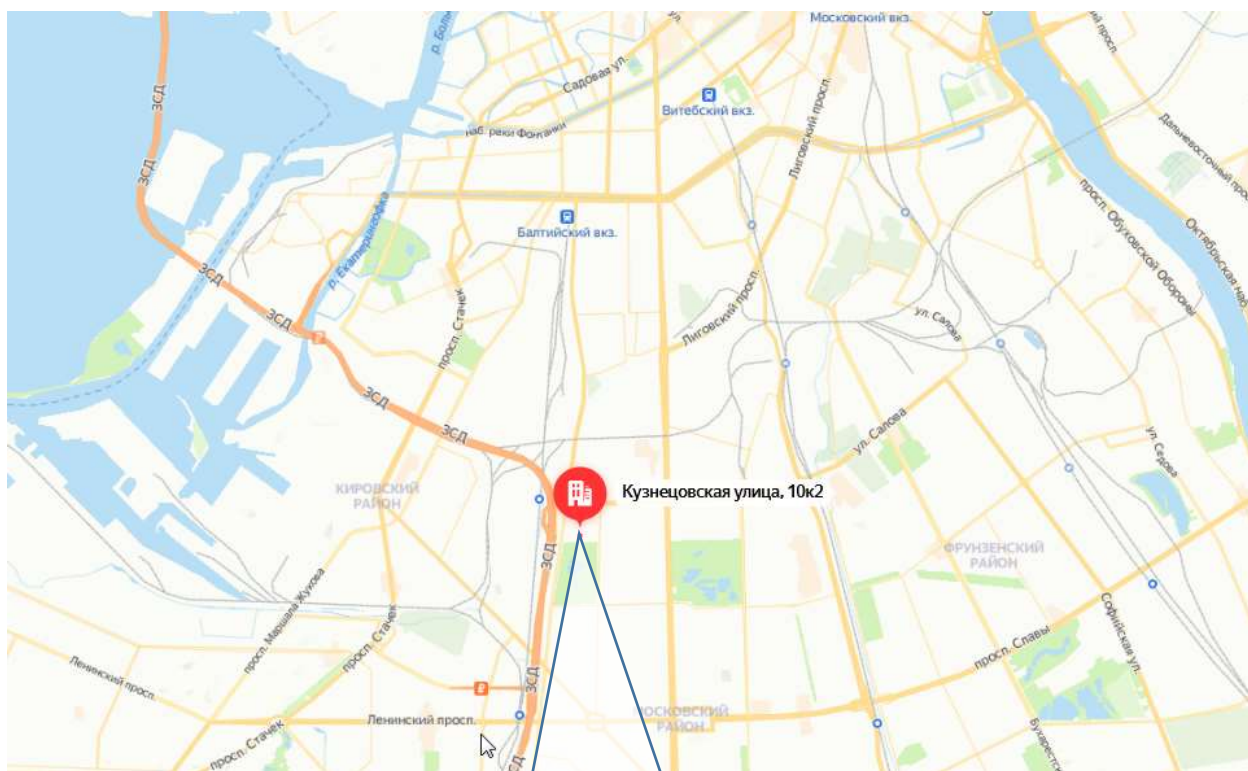
1. Данные об отчете.

- 1.1. Дата проведения оценки: 10.11.2021.
- 1.2. Оцениваемые права: право собственности.

2. Описание объекта оценки:

2.1. Карта местоположения

Карта местоположения объекта представлена на рис.1



1 отдельный
вход со двора

2.2. Описание здания, в котором расположен объект оценки

Фото здания	
Тип здания	Нежилое здание (хоз.блок) Год постройки: -. Год последнего капитального ремонта: 1961
Материал	Кирпичный
Состояние по осмотру	Удовлетворительное
Этажность	2
Наличие подвала	+
Наличие надстройки, мансарды, чердака, технического этажа	-
Инженерная обеспеченность	Обеспечено всеми инженерными коммуникациями: электроснабжение, отопление, водоснабжение, канализация

2.3. Описание встроенного помещения:

2.3.1. Описание помещения:

Вид объекта	Встроенное нежилое
Кадастровый номер объекта	78:14:0007543:2697
Общая площадь, кв. м	12,6
Полезная площадь, кв. м.	12,6
Занимаемый объектом этаж или этажи	Подвал, заглубление -1,27 м
Состояние (по осмотру)	Состояние помещения удовлетворительное. В помещении проходят общедомовые транзитные трубы
Окна (количество, размер, направленность и др.)	Во двор – 1 окно; подвального типа
Вход (Отдельный /общий с жилыми / нежилыми со двора/с улицы/арки и др). Если вход общий: состояние подъезда, наличие домофона, консьержа, видеонаблюдения; общее состояние подъезда	В соответствии с данными представленных документов, оцениваемое помещение имеет 1 отдельный вход со двора. Доступ во двор не ограничен
Высота пол - потолок (по документам)	2,20
Инженерные коммуникации	Электроснабжение, отопление, водоснабжение, канализация
Текущее использование	Не используется
Доля земельного участка, относящегося к объекту	Доля земельного участка в натуре не выделена.
Дополнительные сведения	Во время проведения визуального осмотра, было выявлено, что доступ к объекту можно характеризовать как неограниченный.

2.3.2. Описание локального окружения

Описание помещений, соседствующих с объектом оценки, в т.ч. их текущее использование	Нежилые и жилые помещения
Краткое описание квартала, в котором расположен объект оценки	Окружение Объекта оценки составляет преимущественно жилая застройка. В ближайшем окружении располагаются школы, детские сады, магазины, кафе, рестораны, аптеки. Плотность застройки – средняя.
Общее состояние окружающей территории (наличие скверов, детских площадок, мусорных баков и т.д.)	Здание, в котором находится оцениваемое помещение, расположено в глубине квартала. Территория благоустроена. Состояние двора – удовлетворительное.
Наличие парковки (организованная / неорганизованная)	Неорганизованная парковка на ближайших улицах и внутриквартальных проездах
Транспортная доступность (удобство подъезда непосредственно к объекту, удаленность от ближайшей станции метро)	Здание, в котором расположено оцениваемое помещение, находится в Московском районе города Санкт-Петербурга, в квартале, ограниченном: <ul style="list-style-type: none"> ▪ с севера – ул. Благодатная, ▪ с юга – ул. Кузнецовская, ▪ с запада – Кубинской ул., ▪ с востока – Новоизмайловским пр. Интенсивность транспортных и пешеходных потоков непосредственно возле Объекта оценки можно охарактеризовать как «ниже средней». По ближайшей магистрали (Московский пр.) – активное автомобильное движение. Характер и состав пешеходных потоков: работники организаций и жители ближайших домов. Транспортная доступность Объекта оценки легковым транспортом характеризуется как отличная. Подъезд непосредственно к Объекту оценки свободный. Ближайшая станция метро «Электросила» расположена на расстоянии ≈ 1,7 км. Транспортная доступность Объекта обеспечивается по ул. Кузнецовская
Условия для погрузочно-разгрузочных работ	Объект оценки имеет удовлетворительные условия для осуществления погрузо-разгрузочных работ. Объект оценки не оснащен специальным оборудованием для осуществления разгрузки

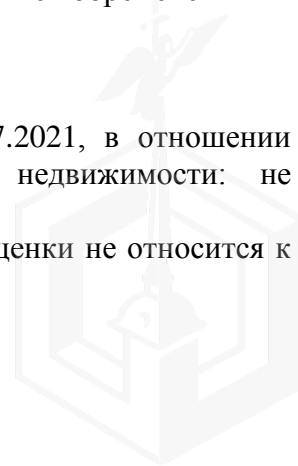
2.3.3. Обременения объекта (Обременения КГИОП, ГОЧС, другие обременения и сервитуты):

А) Обременение договором аренды – отсутствует.

Б) Обременения КГИОП, ГОЧС, другие обременения и сервитуты:

Согласно выписке из ЕГРН № КУВИ-002/2021-95781689 от 29.07.2021, в отношении Объекта оценки ограничение прав и обременение объекта недвижимости: не зарегистрировано.

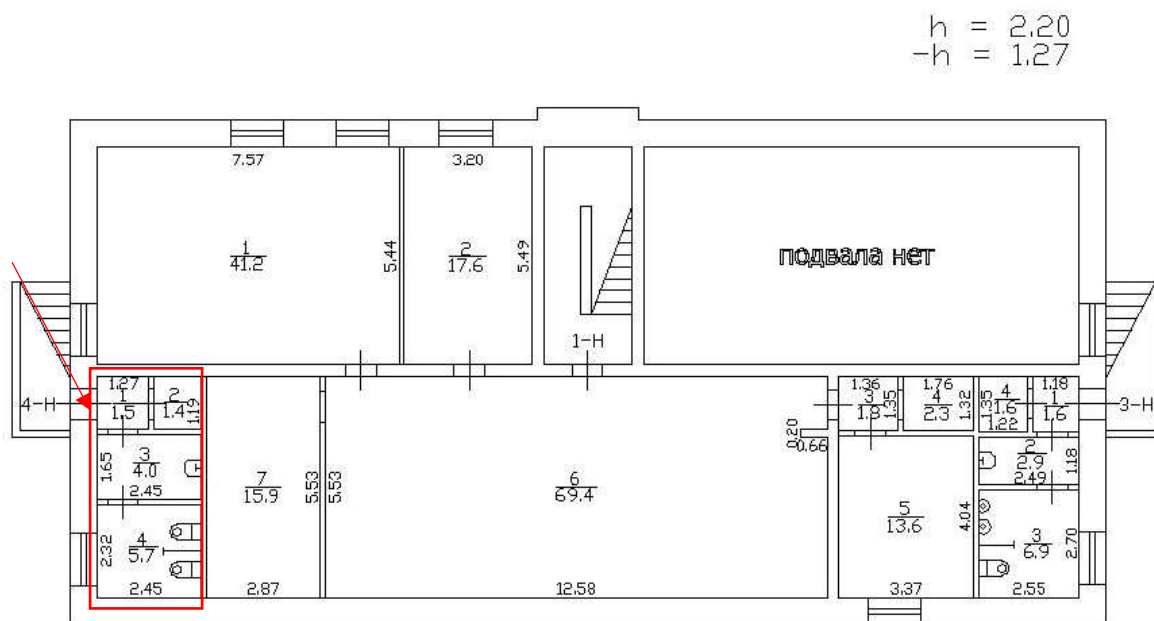
Согласно письму КГИОП № 07-8316/21-0-1 от 11.10.2021, Объект оценки не относится к числу объектов (выявленных объектов) культурного наследия.



Объект расположен вне границ зон охраны и (или) защитных зон объектов культурного наследия.

Согласно распоряжению КИО № 2572-рз от 02.11.2021, обременения (ограничения), подлежащие включению в информационное сообщение и договор купли-продажи Объекта: Обязанность покупателя обеспечивать эксплуатирующим организациям беспрепятственный доступ к инженерному оборудованию, находящемуся на Объекте, для выполнения необходимых ремонтных работ, работ по ликвидации аварий либо неисправности оборудования, приборов учета и контроля.

2.3.4. План объекта



2.3.5. Фотографии объекта

Внешний и внутренний виды объекта:

Общий вид здания, в котором расположен Объект оценки, придомовой территории и ближайшего окружения



Фото 1. Вид здания, в котором расположен
Объект оценки



Фото 2. Вид здания, в котором расположен
Объект оценки





Фото 3. Табличка с номером дома



Фото 4. Дворовая территория

Характеристика входной группы в помещение и оконных проемов



Фото 5. Отдельный вход со двора



Фото 6. Оконные проемы

Внутреннее состояние Объекта оценки



Фото 7.



Фото 8.





Фото 9. Общедомовые транзитные трубы



Фото 10.



Фото 11. Общедомовые транзитные трубы



Фото 12. Общедомовые транзитные трубы



Фото 13.



2.4. Акт осмотра Объекта оценки

Акт осмотра объекта оценки - встроенного помещения

Дата: 10.11.2021

Адрес объекта: Санкт-Петербург, Кузнецовская ул., дом 10, корпус 2, литера А, помещение 4-Н

1. Описание объекта оценки

1.1 Общая площадь объекта:

1.2 Текущее использование:

1.3 Входы: с улицы отдельных общих через проходную
со двора отдельных общих

1.4 Соответствие текущей планировки предоставленным документам:

Соответствует / Частично соответствует / Не соответствует

1.5 Описание различий текущей планировки и планировки согласно предоставленным документам

демонтированы перегородки с дверными проемами между ч.п. 1-4; демонтировано сантехническое оборудование

1.6 Этаж:

1.7 Высота:

1.8 Заглубление:

1.9 Обеспеченность объекта инженерными коммуникациями:

электричество водоснабжение
 отопление канализация

1.10 Дополнения:



2.5. Выводы по анализу наилучшего использования объекта

Анализ участка как условно свободного:

Анализ НЭИ земельного участка как условно свободного не проводился по следующим причинам:

- земельный участок, относящийся к Объекту оценки, является частью большого участка, относящегося к зданию, в котором расположен Объект оценки (встроенное помещение). Оценщик не может рассматривать различные функциональные варианты использования, отличающиеся от использования всего (большого) земельного участка;

- доля земельного участка, относящегося к Объекту оценки, не выделена «в натуре», данные о размере доли земельного участка не предоставлены.

Анализ участка как застроенного:

В соответствии с п.17. ФСО№7 анализ наиболее эффективного использования частей объекта недвижимости – встроенного нежилого помещения проводится с учетом фактического использования других частей целого объекта. При проведении осмотра было установлено, что фактическим использованием других частей здания размещения Объекта оценки, является нежилое в подвале, что не противоречит наиболее эффективному использованию Объекта оценки – помещение свободного назначения.

Руководствуясь вышеизложенным, учитывая местоположение, отличную транспортную доступность, удовлетворительную доступность общественным транспортом и технические характеристики Объекта (наличие отдельного входа, удобная планировка, наличие всех коммуникаций, достаточные условия для парковки), а также конъюнктуру рынка коммерческой недвижимости, Оценщик считает, что максимально эффективным будет использование объекта под помещение свободного назначения.

Вывод: наиболее эффективным использованием оцениваемого объекта является использование в качестве помещения свободного назначения.

2.5. Результаты проведения оценки

Рыночная стоимость Объекта оценки, округленно, руб., без учета НДС, в том числе:	500 000	
<i>Диапазон стоимости, руб.</i>	450 000	550 000
Рыночная стоимость Объекта оценки, округленно, руб. / кв. м, без учета НДС (справочно)	39 682,54	
<i>Диапазон стоимости, руб. / кв. м</i>	35 714	43 651
Рыночная стоимость Объекта оценки, округленно, руб., с учетом НДС, в том числе:	600 000	
<i>Диапазон стоимости, руб.</i>	540 000	660 000
Рыночная стоимость Объекта оценки, округленно, руб. / кв. м, с учетом НДС (справочно)	47 619,05	
<i>Диапазон стоимости, руб. / кв. м</i>	42 857	52 381

