

ПРАВИТЕЛЬСТВО САНКТ- ПЕТЕРБУРГА
КОМИТЕТ ИМУЩЕСТВЕННЫХ ОТНОШЕНИЙ САНКТ-ПЕТЕРБУРГА

РЕШЕНИЕ

о проведении аукциона на право заключения договора аренды объекта нежилого фонда,
находящегося в государственной собственности Санкт-Петербурга

от 24.12.2021

№ 490119-3943/21

В соответствии с распоряжением Комитета имущественных отношений Санкт-Петербурга от 31.07.2019 № 127-р «О проведении аукционов на право заключения договоров аренды объектов нежилого фонда, находящихся в государственной собственности Санкт-Петербурга»:

1. Провести торги в форме аукциона на право заключения договора аренды объекта нежилого фонда (далее – Аукцион), находящегося в государственной собственности Санкт-Петербурга (далее – Объект), расположенного по адресу: Санкт-Петербург, Казанская улица, дом 33/5, литера А, помещение 1-Н.

Район Санкт-Петербурга: Адмиралтейский

Кадастровый номер: 78:32:0001299:432

Этаж: цокольный

Общая площадь помещения: 203,5 кв.м

Входы: 1 отдельный с улицы, 1 отдельный со двора

Элементы благоустройства: электроснабжение, отопление, водоснабжение, канализация.

Целевое назначение: нежилое

2. Санкт-Петербургскому государственному казенному учреждению «Имущество Санкт-Петербурга» обеспечить организацию Аукциона.

3. Проведение Аукциона осуществляется в электронной форме.

4. Установить, что:

4.1. Договор аренды Объекта заключается на 10 лет.

4.2. Начальная цена составляет: 2 130 962,24 (два миллиона сто тридцать тысяч девятьсот шестьдесят два рубля 24 копейки) (без учета НДС).

5. Ограничения, обременения в отношении Объекта, определяемые в соответствии с заключениями уполномоченных исполнительных органов государственной власти и сведениями из Единого государственного реестра недвижимости: Объект находится в здании, расположенном в границах зон охраны и (или) защитных зон объектов культурного наследия на территории Санкт-Петербурга: единой охранной зоне (участок ООЗ(32)).

6. Информация о наличии (отсутствии) перепланировок Объекта, не согласованных в установленном порядке: самовольная перепланировка/переоборудование.

7. Информация о наличии (отсутствии) технологического присоединения энергопринимающих устройств, необходимых для электроснабжения Объекта к электрическим сетям: 30,2 кВт.

8. Участниками Аукциона могут являться только субъекты малого и среднего предпринимательства, имеющие право на поддержку органами государственной власти и органами местного самоуправления в соответствии с частями 3 и 5 статьи 14 Федерального закона от 24.07.2007 № 209-ФЗ «О развитии малого и среднего предпринимательства в Российской Федерации», или организации, образующие инфраструктуру поддержки субъектов малого и среднего предпринимательства.

Заместитель
председателя Комитета

К.В.Фёдоров

ДОКУМЕНТ ПОДПИСАН
ЭЛЕКТРОННОЙ ПОДПИСЬЮ

Сертификат 7D2997000AAD47A24357806CA28007C2
Владелец Фёдоров Кирилл Валентинович
Действителен с 14.04.2021 по 14.04.2022

арендной платы за нежилое помещение
к договору аренды нежилого фонда

№ от г. по адресу:
190000, г. Санкт-Петербург, Казанская улица, д. 33/5, литера А, помещение N 1-Н

1. СПРАВОЧНЫЕ ДАННЫЕ

- 1.1. Наименование предприятия, арендующего данное помещение
1.2. Существующие ограничения на использование объекта
Офисное: нет Торговое: нет Промышленное: нет
1.3. Арендваемая площадь (м.кв.): 203.50
1.4. Занимаемые этажи: Цокольный этаж с загл. более 0,5 м.
1.5. Состояние помещения: нормальное
1.6. Вход в помещение: отдельный с улицы
1.7. Тип здания: капитальное
1.8. Благоустройства: Водоснабжение: есть; Электроснабжение: есть;
Отопление: есть; Канализация: есть;
1.9. Коэффициент социальной значимости арендатора: 1.00
1.10. Расположение:
Зона: 1
Координата X: 113 485 Координата Y: 93 518

Тех.этаж: нет;

2. РАСЧЕТ АРЕНДНОЙ ПЛАТЫ

2.1. Расчетные коэффициенты

Базовая ставка	9 527.000
Арендный	0.700
Местоположения	1.125
Площади	0.963
Занимаемых этажей	0.900
Состояния помещения	1.000
Входа в помещение	1.000
Типа здания	1.000
Элементов благоустройства	
- водоснабжения	1.000
- канализации	1.000
- отопления	1.000
- электричества	1.000
Ставка арендной платы в РУБ. за м.кв. в год (без льгот):	6 502.428
Ставка арендной платы в РУБ. за м.кв. в год:	6 502.428

Индекс изменения размеров ставки арендной платы 1.674823914

Наилучшее использование: Торговля

Арендная плата при наилучшем использовании:

Без льгот:

В год: 2 216 200.72 руб. в квартал: 554 050.18 руб. в месяц: 184 683.39 руб.

Средняя стоимость 1 кв.м. в год: 10 890.42 руб.

Общая арендуемая площадь по договору: 203.50 (помещений: 1)

Количество объектов в расчете: 1

Арендная плата при наилучшем использовании:

Без льгот:

В год: 2 216 200.72 руб. в квартал: 554 050.18 руб. в месяц: 184 683.39 руб.

С учетом коэффициента социальной значимости:

В год: 2 216 200.72 руб. в квартал: 554 050.18 руб. в месяц: 184 683.39 руб.

Средняя стоимость 1 кв.м. в год: 10 890.42 руб.

Дата расчета: 10.01.2022 Исполнитель: 

Попова П.В.

арендной платы за нежилое помещение
к договору аренды нежилого фонда

№ от г. по адресу:
190000, г. Санкт-Петербург, Казанская улица, д. 33/5, литера А, помещение N 1-Н

1. СПРАВОЧНЫЕ ДАННЫЕ

- 1.1. Наименование предприятия, арендующего данное помещение
1.2. Существующие ограничения на использование объекта
Офисное: нет Торговое: нет Промышленное: нет
1.3. Арендуемая площадь (м.кв.): 203.50
1.4. Занимаемые этажи: Цокольный этаж с загл. более 0,5 м.
1.5. Состояние помещения: нормальное
1.6. Вход в помещение: отдельный с улицы
1.7. Тип здания: капитальное
1.8. Благоустройства: Водоснабжение: есть; Электроснабжение: есть;
Отопление: есть; Канализация: есть;
1.9. Коэффициент социальной значимости арендатора: 1.00
1.10. Расположение:
Зона: 1
Координата X: 113 485 Координата Y: 93 518

Тех.этаж: нет;

2. РАСЧЕТ АРЕНДНОЙ ПЛАТЫ

2.1. Расчетные коэффициенты

Базовая ставка	9 527.000
Арендный	0.700
Местоположения	1.125
Площади	0.963
Занимаемых этажей	0.900
Состояния помещения	1.000
Входа в помещение	1.000
Типа здания	1.000
Элементов благоустройства	
- водоснабжения	1.000
- канализации	1.000
- отопления	1.000
- электричества	1.000
Ставка арендной платы в РУБ. за м.кв. в год (без льгот):	6 502.428
Ставка арендной платы в РУБ. за м.кв. в год:	6 502.428

Индекс изменения размеров ставки арендной платы 1.610407610

Наилучшее использование: Торговля

Арендная плата при наилучшем использовании:

Без льгот:

В год: 2 130 962.24 руб. в квартал: 532 740.56 руб. в месяц: 177 580.19 руб.

Средняя стоимость 1 кв.м. в год: 10 471.56 руб.

Общая арендуемая площадь по договору: 203.50 (помещений: 1)

Количество объектов в расчете: 1

Арендная плата при наилучшем использовании:

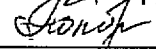
Без льгот:

В год: 2 130 962.24 руб. в квартал: 532 740.56 руб. в месяц: 177 580.19 руб.

С учетом коэффициента социальной значимости:

В год: 2 130 962.24 руб. в квартал: 532 740.56 руб. в месяц: 177 580.19 руб.

Средняя стоимость 1 кв.м. в год: 10 471.56 руб.

Дата расчета: 17.12.2021 Исполнитель: 

Попова П.В.

СПРАВКА ДЛЯ РАСЧЕТА АРЕНДНОЙ ПЛАТЫ



1. Сведения об объекте.

Адрес объекта:

Район	Адмиралтейский	Улица	Казанская улица	
Номер дома	33/5	Корпус	Литера	A

Описательный адрес (угловых и сквозных строений): Казанская улица, дом 33; переулок Антоненко, дом 5

Тип здания:

- Капитальное
- Капитальное деревянное

Тип объекта аренды:

- | | |
|--|--|
| <input type="checkbox"/> здание | <input type="checkbox"/> часть здания |
| <input type="checkbox"/> сооружение | <input type="checkbox"/> часть сооружения |
| <input checked="" type="checkbox"/> помещение(я) | <input type="checkbox"/> часть(и) помещения(й) |

Номер объекта учета *:

Номер помещения(й) (части(ей)), сдаваемого(ых) в аренду **: 1-Н

1-Н	1-Н
-----	-----

Занимаемые этажи:

- 1-й этаж
- 2-й этаж (с лифтом)
- 2-й этаж (без лифта)
- Выше 2-го (с лифтом)
- Выше 2-го (без лифта)
- Подвал (с заглублением до 1.5 м включительно)
- Подвал (с заглублением более 1.5 м)
- Цоколь (с заглублением до 0.5 м включительно)
- Цоколь (с заглублением более 0.5 м)

Элементы благоустройства здания:

- Электроснабжение
- Водоснабжение
- Отопление
- Канализация

Элементы благоустройства объекта учета *:

- Электроснабжение
- Водоснабжение
- Отопление
- Канализация

Элементы благоустройства объекта аренды **: 1-Н

- | | | |
|---|--|---|
| <input type="checkbox"/> Технический этаж | <input checked="" type="checkbox"/> Электроснабжение | <input checked="" type="checkbox"/> Водоснабжение |
| | <input checked="" type="checkbox"/> Отопление | <input checked="" type="checkbox"/> Канализация |

Входы в помещение:	Количество:	Номера по ситуационному плану:
С улицы отдельных:	1	12
С улицы общих:		
Со двора отдельных:	1	4
Со двора общих:		
Через проходную:		

Общая площадь здания (кв. м): (заполняется при учете ПОН)		
Общая площадь объекта учета (кв. м):	203.5	
Общая площадь помещения(й) (части(ей)), сдаваемого в аренду на занимаемом этаже (кв.м):	203.5	1-Н
Коэффициент потребительских качеств ***:		
Общая площадь помещения(й) (части(ей)), сдаваемого(ых) в аренду на занимаемом этаже, с учетом коэффициента потребительских качеств ***(кв. м):		
Общая площадь объекта аренды (кв.м):	203.5	

Примечание:

Справка изготовлена на основании Выписки ЕГРН № КУВИ-002/2021-11435030 от 31.08.2021.

Общая площадь объекта учета по сведениям Единого государственного реестра недвижимости:—203.5 кв.м

В 2012 году в филиал ФГБУ «ФКП Росреестра» по Санкт-Петербургу сведения о помещении были переданы для включения в Государственный кадастр недвижимости (с 01.01.2017 - Единый государственный реестр недвижимости) – верно/не верно (не нужно зачеркнуть)

Сведения о перепланировке и т.д.

* не заполняется при учете первичного объекта недвижимости

** не заполняется, если объектом аренды является здание, сооружение

*** не заполняется, если объект аренды соответствует объекту учета

2. Схема расположения входов.



— границы строения

Дополнительные сведения о строении:

3. Ведомость координат центров входов.

№ п/п	Характерная точка	№ вх.	Координаты центра входа		Примечание
			X, м	Y, м	
1	А	4	113486.97	93536.05	
2	А	12	113485.76	93518.83	

Исполнитель: Ахметова Е.Ю.

Начальник ПИБ Центральное
департамента кадастровой
деятельности:

Дата: 12 ноября 2021 года

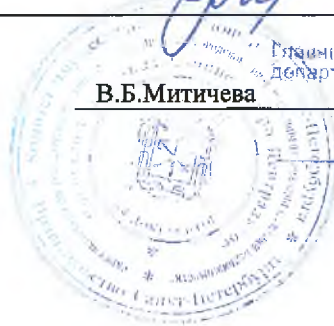
Район:

Главный инженер ПИБ Центральное
департамента кадастровой деятельности

В.Б.Митичева

Адмиралтейский

Е.Е. Терехина





Всего пронумеровано и
прошнуровано 4 листа(ов)

«12» 1 2021

Начальник ПИБ Центральное
департамент кадастровой
деятельности

В. Б. Митичева

Главный инженер ПИБ Центральное
департамент кадастровой деятельности

Е. Е. Терёхина



Филиал Федерального государственного бюджетного учреждения "Федеральная кадастровая палата Федеральной службы государственной регистрации, кадастра и картографии" по Санкт-Петербургу
полное наименование органа регистрации прав

Выписка из Единого государственного реестра недвижимости об основных характеристиках и зарегистрированных правах на объект недвижимости

Сведения об основных характеристиках объекта недвижимости

На основании запроса от 21.12.2021, поступившего на рассмотрение 21.12.2021, сообщаем, что согласно записям Единого государственного реестра недвижимости:

Раздел 1 Лист 1

Помещение	
вид объекта недвижимости	
Лист № 1 раздела 1	Всего листов раздела 1: 1
	Всего разделов: 3
	Всего листов выписки: 3
24.12.2021г. № КУВИ-002/2021-170950898	
Кадастровый номер:	78:32:0001299:432
Номер кадастрового квартала:	78:32:0001299
Дата присвоения кадастрового номера:	14.09.2012
Ранее присвоенный государственный учетный номер:	Кадастровый номер 78:1299:3:4:7
Местоположение:	г.Санкт-Петербург, Казанская улица, дом 33/5, литера А, помещение 1-Н
Площадь, м2:	203,5
Назначение:	Нежилое помещение
Наименование:	кафе
Номер, тип этажа, на котором расположено помещение, машино-место	Цокольный этаж № цокольный
Вид жилого помещения:	данные отсутствуют
Кадастровая стоимость, руб:	31493979.76
Кадастровые номера иных объектов недвижимости, в пределах которых расположен объект недвижимости:	78:32:0001299:13
Виды разрешенного использования:	данные отсутствуют
Сведения об отнесении жилого помещения к определенному виду жилых помещений специализированного жилищного фонда, к жилым помещениям наемного дома социального использования или наемного дома коммерческого использования:	данные отсутствуют
Статус записи об объекте недвижимости:	Сведения об объекте недвижимости имеют статус "актуальные, ранее учтенные"
Особые отметки:	данные отсутствуют
Получатель выписки:	Попова Полина Владимировна, действующий(ая) на основании документа "" САНКТ-ПЕТЕРБУРГСКОЕ ГОСУДАРСТВЕННОЕ КАЗЕННОЕ УЧРЕЖДЕНИЕ "ИМУЩЕСТВО САНКТ-ПЕТЕРБУРГА"

полное наименование должности	подпись	инициалы, фамилия
-------------------------------	---------	-------------------

М.П.

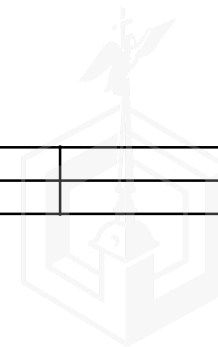
Выписка из Единого государственного реестра недвижимости об основных характеристиках и зарегистрированных правах на объект недвижимости
Сведения о зарегистрированных правах

Помещение			
вид объекта недвижимости			
Лист № 1 раздела 2	Всего листов раздела 2: 1	Всего разделов: 3	Всего листов выписки: 3
24.12.2021г. № КУВИ-002/2021-170950898			
Кадастровый номер:		78:32:0001299:432	

1	Правообладатель (правообладатели):	1.1	Санкт-Петербург
2	Вид, номер, дата и время государственной регистрации права:	2.1	Собственность 78-78-01/0863/2005-253 17.01.2006 00:00:00
4	Сведения об осуществлении государственной регистрации сделки, права, ограничения права без необходимого в силу закона согласия третьего лица, органа:	4.1	данные отсутствуют
5	Ограничение прав и обременение объекта недвижимости:	не зарегистрировано	
6	Заявленные в судебном порядке права требования:	данные отсутствуют	
7	Сведения о возражении в отношении зарегистрированного права:	данные отсутствуют	
8	Сведения о наличии решения об изъятии объекта недвижимости для государственных и муниципальных нужд:	данные отсутствуют	
9	Сведения о невозможности государственной регистрации без личного участия правообладателя или его законного представителя:	данные отсутствуют	
10	Правопритязания и сведения о наличии поступивших, но не рассмотренных заявлений о проведении государственной регистрации права (перехода, прекращения права), ограничения права или обременения объекта недвижимости, сделки в отношении объекта недвижимости:	отсутствуют	

полное наименование должности	подпись	инициалы, фамилия

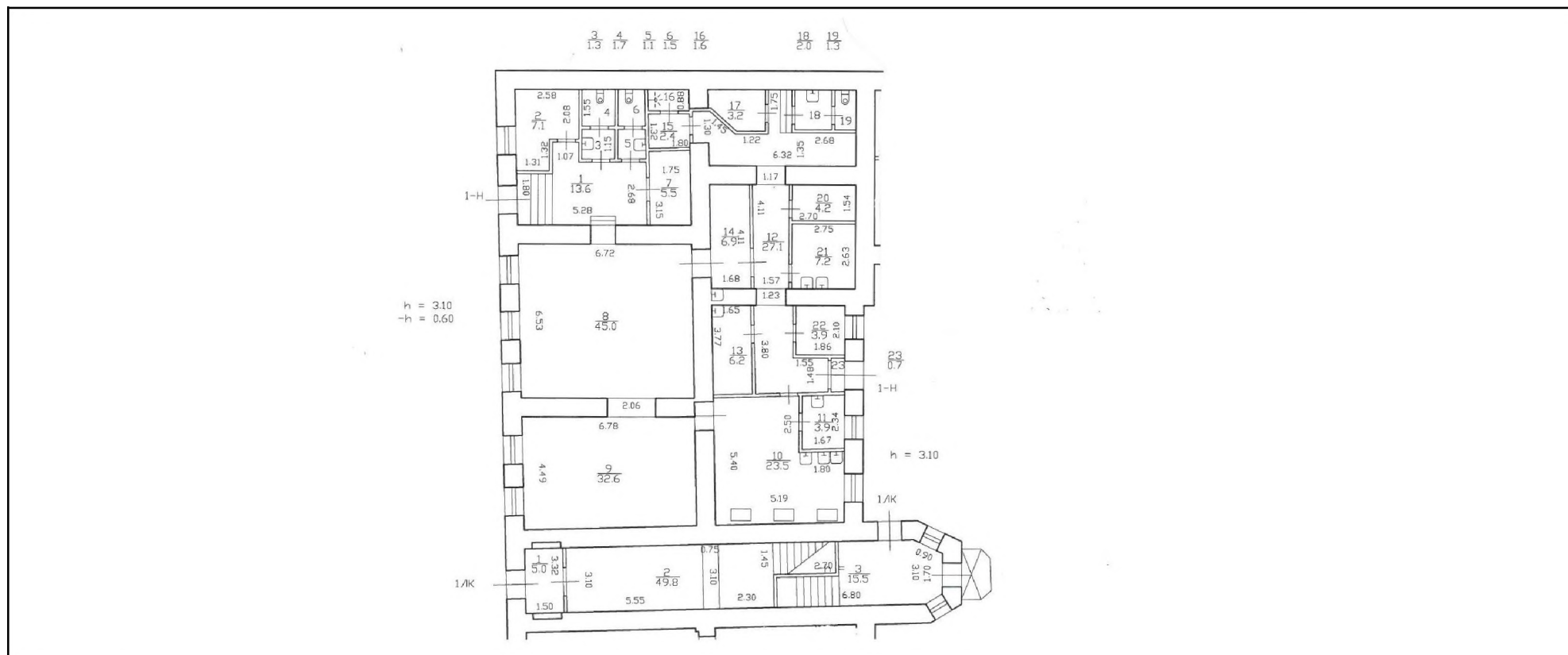
М.П.



Выписка из Единого государственного реестра недвижимости об основных характеристиках и зарегистрированных правах на объект недвижимости

План расположения помещения, машино-места на этаже (плане этажа)

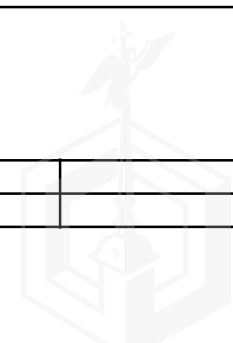
Помещение			
вид объекта недвижимости			
Лист № 1 раздела 5	Всего листов раздела 5: 1	Всего разделов: 3	Всего листов выписки: 3
24.12.2021г. № КУВИ-002/2021-170950898		Номер этажа (этажей): цокольный	
Кадастровый номер: 78:32:0001299:432			



Масштаб 1

полное наименование должности	подпись	инициалы, фамилия
-------------------------------	---------	-------------------

М.П.





ПРАВИТЕЛЬСТВО САНКТ-ПЕТЕРБУРГА

КОМИТЕТ ПО ГОСУДАРСТВЕННОМУ
КОНТРОЛЮ, ИСПОЛЬЗОВАНИЮ
И ОХРАНЕ ПАМЯТНИКОВ ИСТОРИИ
И КУЛЬТУРЫ

САНКТ-ПЕТЕРБУРГСКОЕ
ГОСУДАРСТВЕННОЕ КАЗЕННОЕ
УЧРЕЖДЕНИЕ
"ЦЕНТР ИНФОРМАЦИОННОГО
ОБЕСПЕЧЕНИЯ ОХРАНЫ ОБЪЕКТОВ
КУЛЬТУРНОГО НАСЛЕДИЯ"
(СПБ ГКУ ЦИОООН)

ул. Зодчего Росси, д. 1-3, Санкт-Петербург, 191011
тел. (812) 417-2232
<http://cioookn.kgiop.gov.spb.ru>

Заместителю директора
ИСПБ СПб ГКУ «Имущество
Санкт-Петербурга»

Очкивской О.С.

№07-9060/21-0-1 от 09.11.2021

№ 07-9060/21-0-0 от 09.11.2021

На № 04-07-20276/21-0-0 от 08.11.2021

На Ваше обращение сообщаем, что объект по адресу: **190000, г.Санкт-Петербург, Казанская улица, дом 33/5, литера А** не относится к числу объектов (выявленных объектов) культурного наследия.

Объект расположен в границах зон охраны и (или) защитных зон объектов культурного наследия на территории Санкт-Петербурга: единой охранной зоне (участок ООЗ(32)).

Требования по сохранению исторических зданий* и режим использования земель в границах зон охраны объектов культурного наследия на территории Санкт-Петербурга установлен Законом Санкт-Петербурга от 19.01.2009 N 820-7 (в редакции, вступившей в силу 01.08.2021) "О границах объединенных зон охраны объектов культурного наследия, расположенных на территории Санкт-Петербурга, режимах использования земель и требованиях к градостроительным регламентам в границах указанных зон".

*Исторические здания - здания (строения, сооружения) различных исторических периодов не состоящие на государственной охране как объекты культурного наследия: в центральных районах -построенные до 1917 г.: в остальных районах - до 1957 г. и деревянные 1-2 этажные здания, построенные до 1917 г. (год постройки включительно).

В соответствии с п.1 статьи 34.1. Федерального закона от 25.06.2002 № 73-ФЗ "Защитными зонами объектов культурного наследия являются территории, которые прилегают к включенным в реестр памятникам и ансамблям (за исключением указанных в пункте 2 настоящей статьи объектов культурного наследия) и в границах которых в целях обеспечения сохранности объектов культурного наследия и композиционно-видовых связей (панорам) запрещаются строительство объектов капитального строительства и их реконструкция, связанная с изменением их параметров (высоты, количества этажей, площади), за исключением строительства и реконструкции линейных объектов".

**Исполняющий обязанности начальника
отдела информации об объектах культурного
наследия и режимах зон охраны**

Е.П. Сырцова

Сырцова Е.П.
(812)417-43-46

ДОКУМЕНТ ПОДПИСАН
ЭЛЕКТРОННОЙ ПОДПИСЬЮ

Сертификат 611BVF0079AC33B241FA3DFD8A966C8
Зладелел Сырцова Елена Петровна
Действителен с 20.11.2020 по 20.11.2021



ПРАВИТЕЛЬСТВО САНКТ-ПЕТЕРБУРГА
КОМИТЕТ ПО КОНТРОЛЮ ЗА ИМУЩЕСТВОМ
САНКТ-ПЕТЕРБУРГА

АКТ
обследования объекта нежилого фонда

Санкт-Петербург

02 декабря 2021 года

Обследование начато в «10» час. «20» мин.
Обследование окончено в «10» час. «35» мин.

На основании приказа Комитета по контролю за имуществом Санкт-Петербурга от 02 декабря 2021 года № 10831-ПО сотрудниками Комитета по контролю за имуществом Санкт-Петербурга:

ведущим специалистом отдела контроля имущества Управления контроля использования имущества южных районов Санкт-Петербурга Бабаенко С.В ;

ведущим специалистом отдела контроля имущества Управления контроля использования имущества южных районов Санкт-Петербурга Малышко Ю.М

в присутствии: _____

проведено обследование здания, (части здания), помещения, (части помещения), сооружения, прочих составляющих здания (сооружения), расположенного по адресу: Санкт-Петербург, Казанская улица, дом 33/5, литера А, помещение 1-Н (далее – Объект).

Кадастровый номер Объекта: 78:32:0001299:432.

Реестровый номер Объекта (при наличии): 0002K0338H0007.

Технические характеристики Объекта согласно информационным ресурсам и технической документации (при наличии): площадь: 203.5 кв.м. Этаж: цоколь. Вход: отдельный с улицы и отдельный со двора. Элементы благоустройства: теплоснабжение, водоснабжение/водоотведение, электроснабжение.

Статус объекта культурного наследия: отсутствует.

Основание пользования (при наличии): отсутствует

В ходе обследования проводилось: осмотр, фотофиксация (Canon Ixus 180(№ 3400522)).

Обследование проводилось с использованием документов технического и кадастрового учета: план Объекта, приложенный к письму СПб ГКУ "Имущество Санкт-Петербурга" от 08.11.2021 № 04-07-20278/21-0-0.

В результате проведения обследования установлено:

Доступ:

Обеспечен

Не обеспечен

Объект:

Используется

Не используется

Состояние Объекта*:

Евростандарт

Удовлетворительное

Отличное

Неудовлетворительное

Нормальное

_____ В _____

Вид использования Объекта: не используется.

Пользователь: отсутствует.

Перепланировка/переустройство: между ч.п. 3 и 4 отсутствует перегородка; в ч.п. 3-6 отсутствует сантехническое оборудование (фото 3); между ч.п. 3, 4 и ч.п. 1 дверные проемы переоборудованы в один проем (фото 4); между ч.п. 15 и ч.п. 7 отсутствует перегородка (фото 5); в ч.п. 16 отсутствует сантехническое оборудование (фото 6); между ч.п. 17 и 12 отсутствуют перегородки; в ч.п. 12 возведены перегородки с проемом (фото 7); между ч.п. 18 и 19 отсутствует перегородка и сантехническое оборудование (фото 8); между ч.п. 12, 14, 20, 21 отсутствуют перегородки и сантехническое оборудование; между ч.п. 14 и 8 отсутствует дверной проем (фото 9); площадь ч.п. 13 уменьшена, за счет сноса перегородки, в ч.п. 13 отсутствует сантехническое оборудование (фото 10); между ч.п. 10 и 11 отсутствуют перегородки и сантехническое оборудование (фото 13); в ч.п. 9 оборудована ниша (фото 14); между ч.п. 8 и 13 оборудован проем (фото 15)

Иные лица, использующие Объект: отсутствуют

Подключение к сетям инженерного обеспечения (при наличии):

электроснабжения

водоснабжения/водоотведения

_____ (указывается основание подключения (при наличии)**

_____ (указывается основание подключения (при наличии)**

газоснабжения

теплоснабжения

_____ (указывается основание подключения(при наличии)**

_____ (указывается основание подключения(при наличии)**

Применение контрольно-кассовой техники на Объекте:

применяется

не применяется

Дополнительная информация:

Выявленные нарушения:

- Несоответствие планировки Объекта документам технического и кадастрового учета;

Приложение:

Фототаблица

Копии документов технического учета

Иное:

Ведущий специалист

_____ (должность лица, проводившего обследование)

(подпись)

/ Бабаенко С.В. /

_____ (фамилия, имя, отчество)

Ведущий специалист

_____ (должность лица, проводившего обследование)

(подпись)

/ Малышко Ю.М. /

_____ (фамилия, имя, отчество)

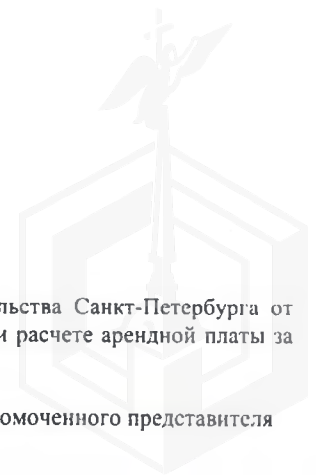
Копия акта получена ***

_____ (ФИО правообладателя (пользователя) Объекта, его уполномоченного представителя (при наличии документов, подтверждающих полномочия))

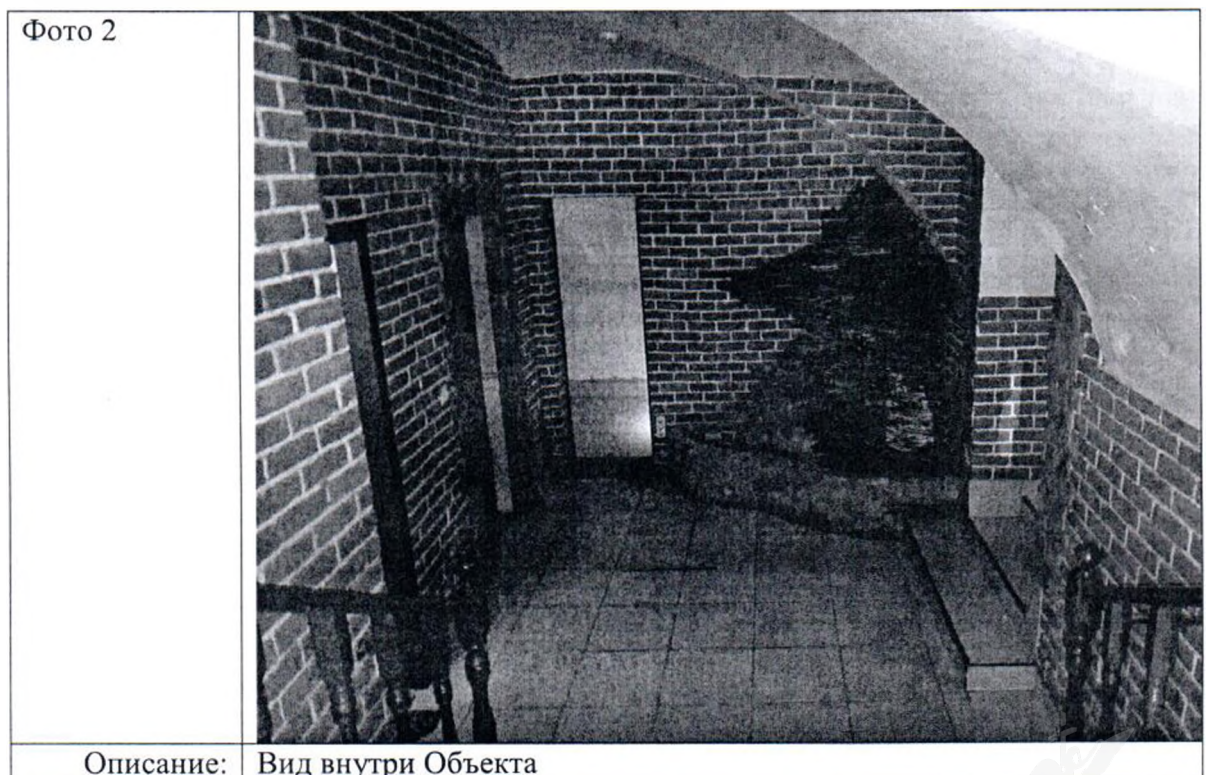
*В соответствии с классификацией состояния объектов, указанных в постановлении Правительства Санкт-Петербурга от 21.12.2005 № 1958 «О порядке определения базовых ставок и коэффициентов, применяемых при расчете арендной платы за объекты нежилого фонда, арендодателем которых является Санкт-Петербурга»

**Указывается на основании документов, представленных пользователем Объекта

***Предоставляется по письменному запросу правообладателя (пользователя) Объекта, его уполномоченного представителя



ФОТОТАБЛИЦА



Ответственные за проведение обследования:



/ Бабаенко С.В. /

/ Малышко Ю.М. /

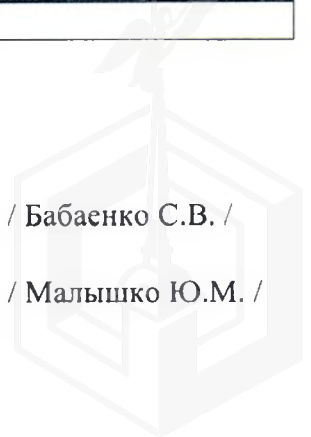




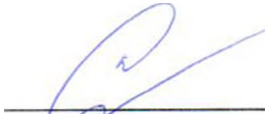
Фото 3	
Описание:	Вид внутри Объекта (между ч.п. 3 и 4 отсутствует перегородка; в ч.п. 3-6 отсутствует сантехническое оборудование)

Фото 4	
Описание:	Вид внутри Объекта (между ч.п. 3, 4 и ч.п. 1 дверные проемы переоборудованы в один проем)

Ответственные за проведение обследования:




/ Бабаенко С.В. /

/ Малышко Ю.М. /



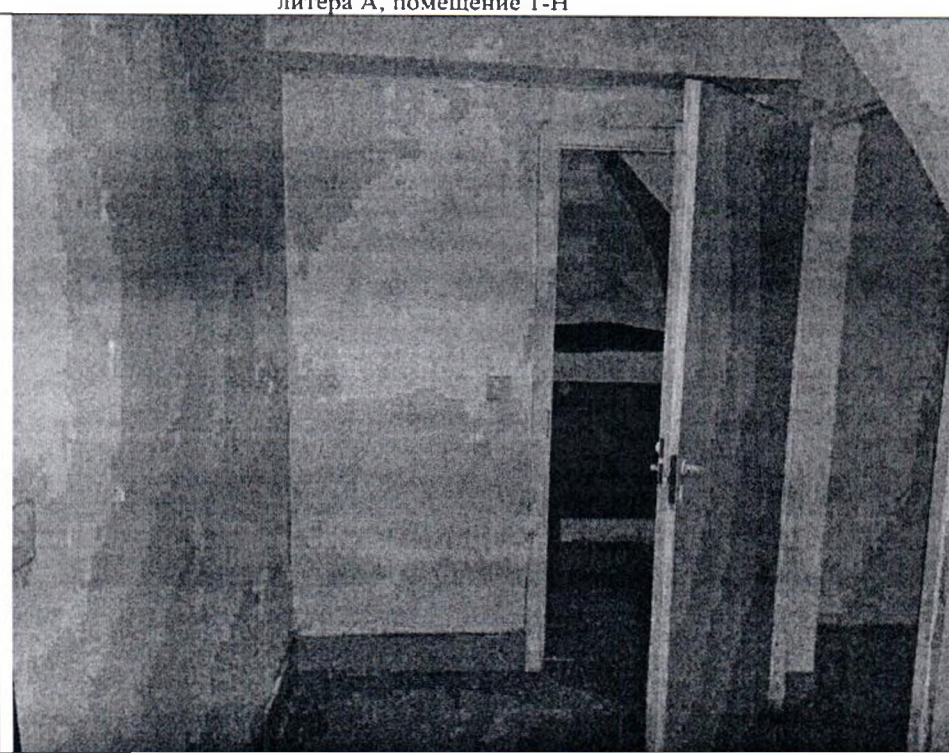

Фото 5	
Описание:	Вид внутри Объекта (между ч.п. 15 и ч.п. 7 отсутствует перегородка)

Фото 6	
Описание:	Вид внутри Объекта (в ч.п. 16 отсутствует сантехническое оборудование)

Ответственные за проведение обследования:



/ Бабаенко С.В. /

/ Малышко Ю.М. /

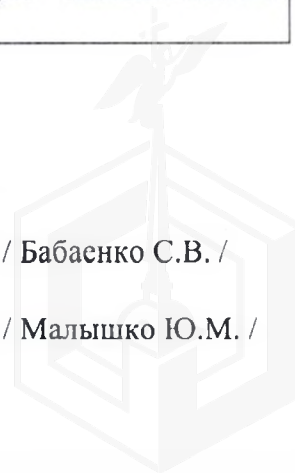
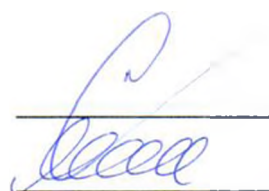


Фото 7	
Описание:	Вид внутри Объекта (между ч.п. 17 и 12 отсутствуют перегородки; в ч.п. 12 возведены перегородки с проемом)

Фото 8	
Описание:	Вид внутри Объекта (между ч.п. 18 и 19 отсутствует перегородка и сантехническое оборудование)

Ответственные за проведение обследования:



/ Бабаенко С.В. /

/ Малышко Ю.М. /



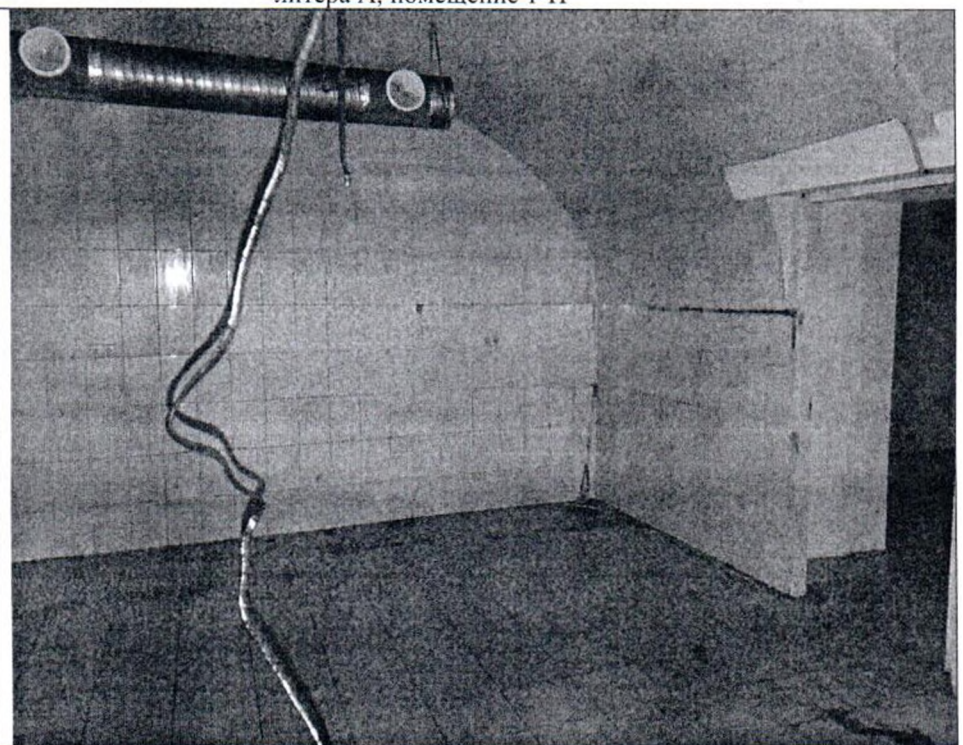
Фото 9	
Описание:	Вид внутри Объекта (между ч.п. 12, 14, 20, 21 отсутствуют перегородки и сантехническое оборудование; между ч.п. 14 и 8 отсутствует дверной проем)

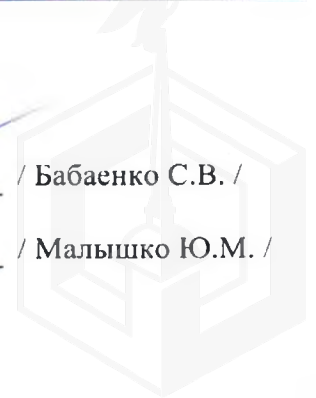
Фото 10	
Описание:	Вид внутри Объекта (площадь ч.п. 13 уменьшена, за счет сноса перегородки, в ч.п. 13 отсутствует сантехническое оборудование)

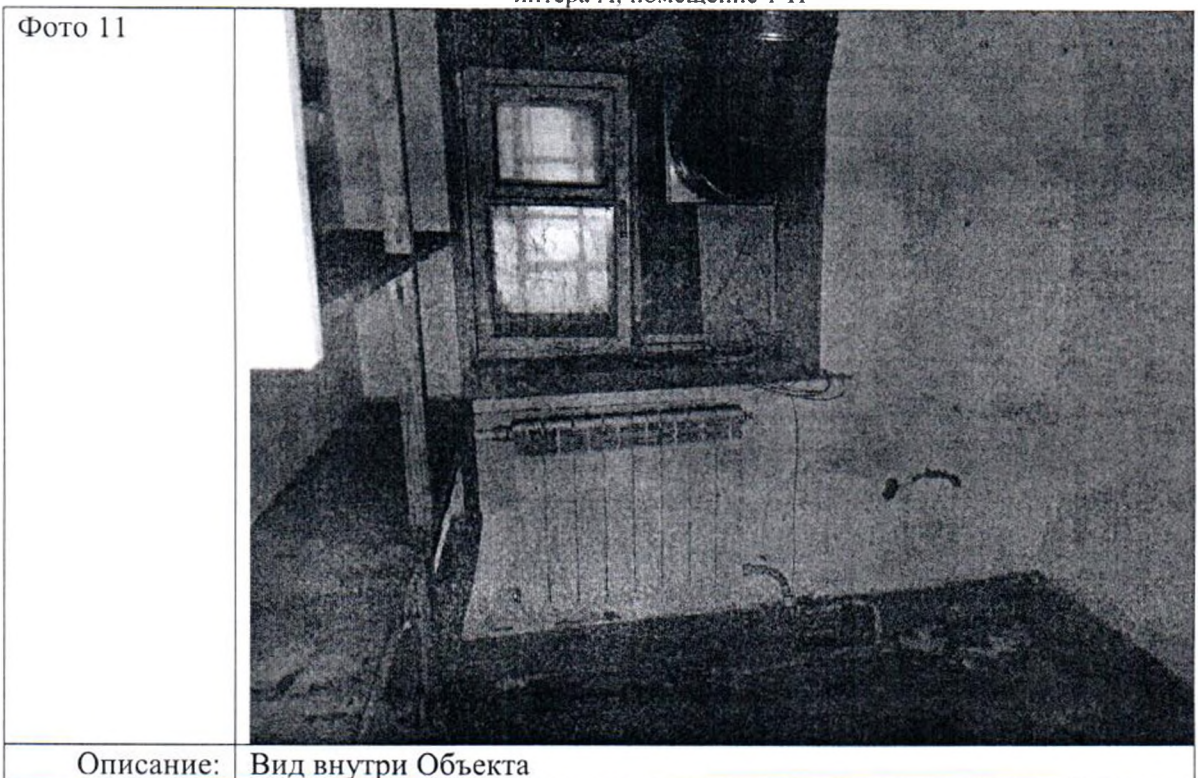
Ответственные за проведение обследования:



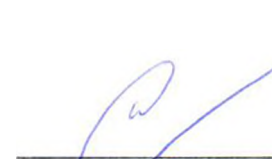

/ Бабаенко С.В. /

/ Малышко Ю.М. /





Ответственные за проведение обследования:

 / Бабаенко С.В. /
 / Малышко Ю.М. /

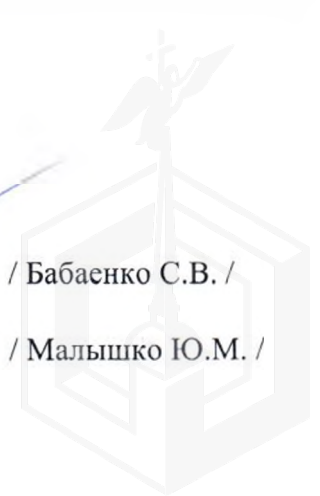
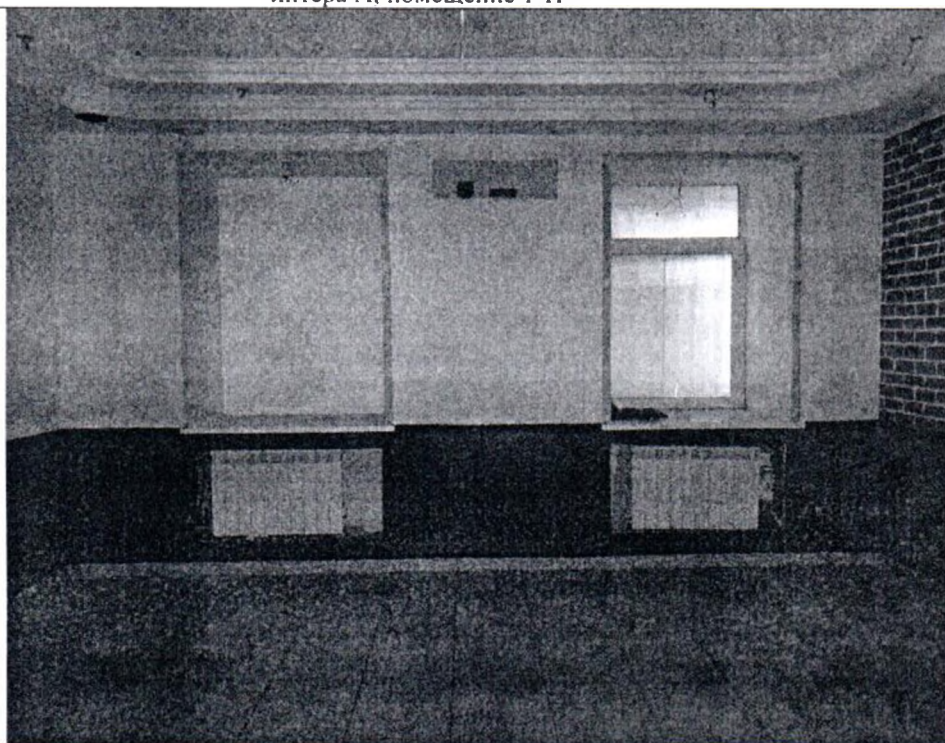
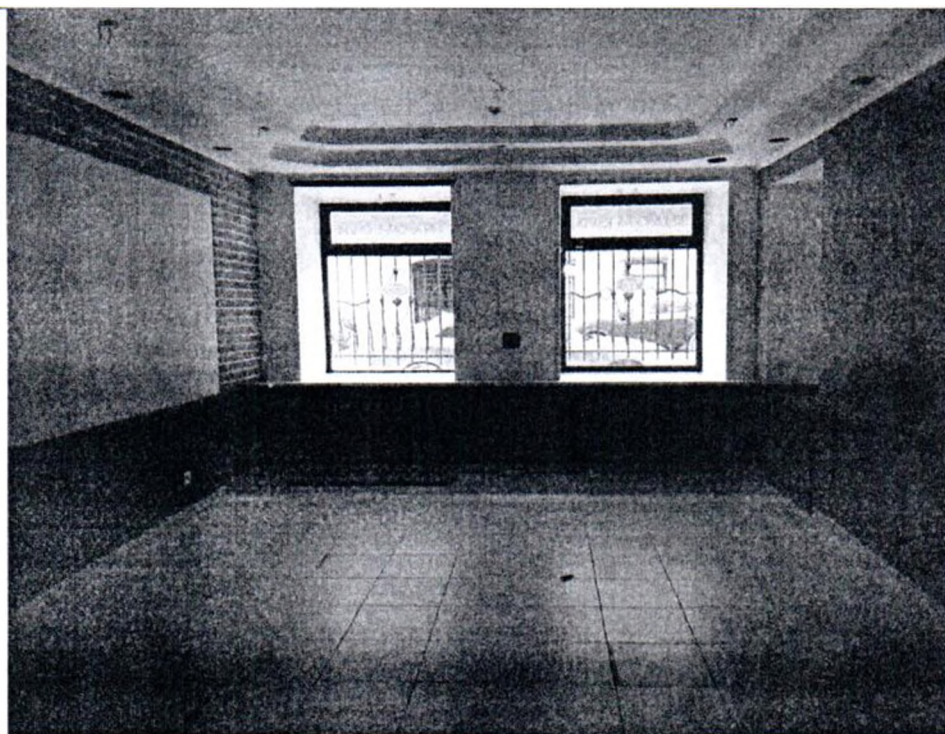


Фото 13



Описание: Вид внутри Объекта (между ч.п. 10 и 11 отсутствуют перегородки и сантехническое оборудование)

Фото 14



Описание: Вид внутри Объекта (в ч.п. 9 оборудована ниша)

Ответственные за проведение обследования:



/ Бабаенко С.В. /

/ Малышко Ю.М. /

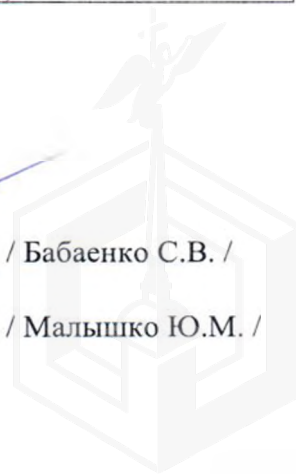
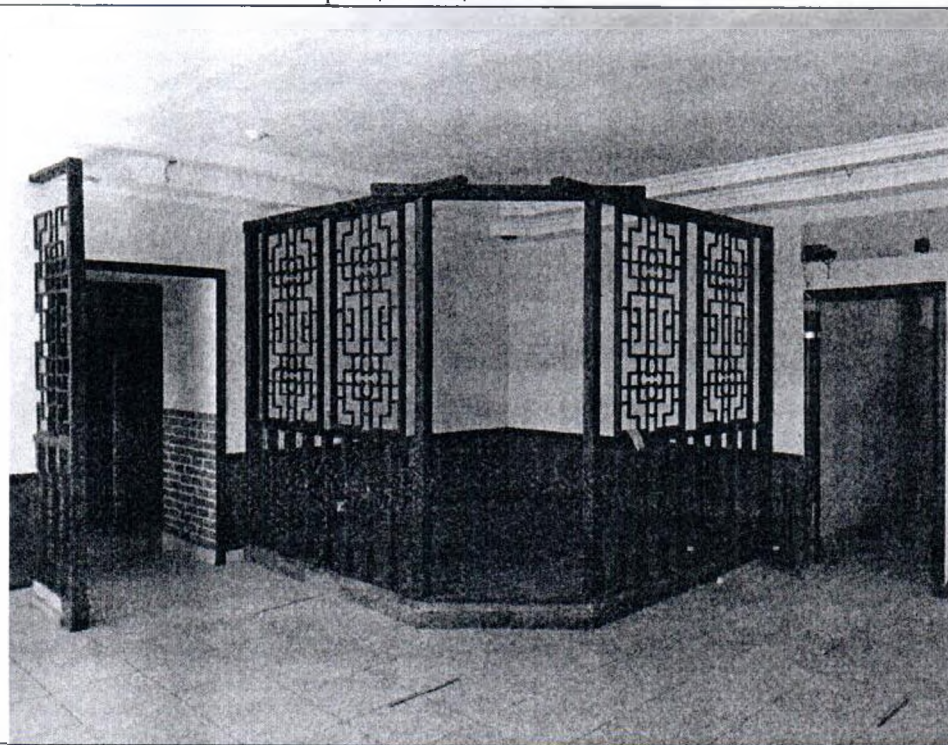


Фото 15



Описание: Вид внутри Объекта (между ч.п. 8 и 13 оборудован проем)

Ответственные за проведение обследования:


/ Бабаенко С.В. /

/ Малышко Ю.М. /



ФОТОТАБЛИЦА



Ответственные за проведение обследования:

_____ / Бабаенко С.В. /

_____ / Малышко Ю.М. /

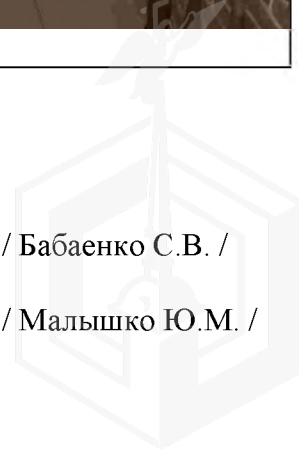


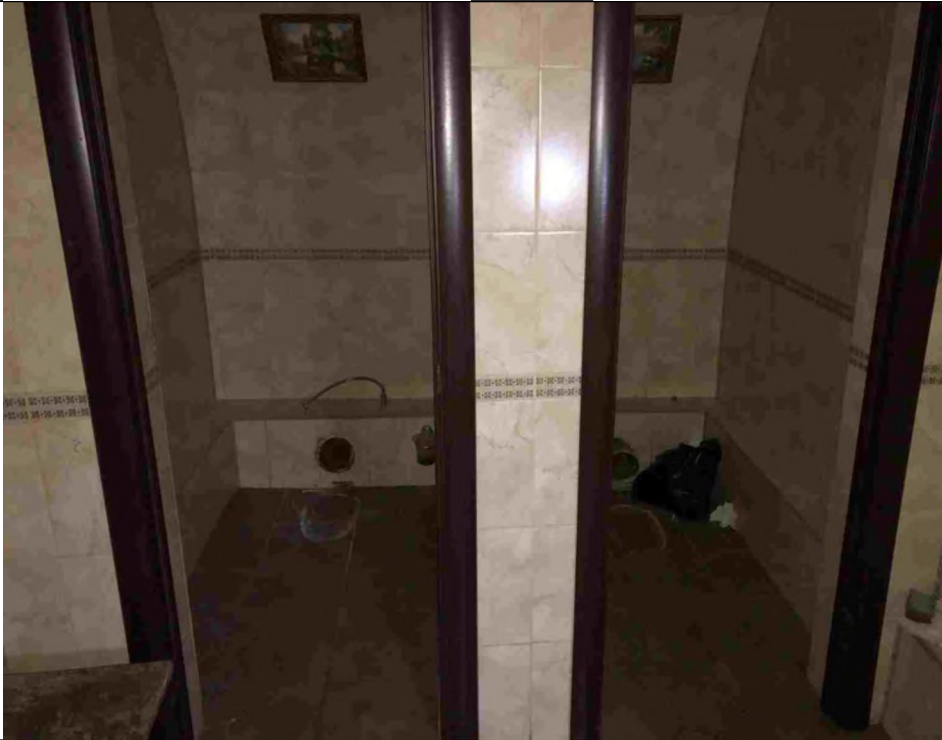

Фото 3	 A photograph showing the interior of a room. The walls are covered in light-colored tiles. A doorway with a dark frame is visible in the center. The floor is dark, and there is some debris or a bag on the right side. The lighting is somewhat dim.
Описание:	Вид внутри Объекта (между ч.п. 3 и 4 отсутствует перегородка, в ч.п. 3-6 отсутствует сантехническое оборудование)

Фото 4	 A photograph showing a brick wall on the left and a doorway on the right. The wall is made of red bricks with white mortar. The doorway is dark, and the interior beyond it is dimly lit. There is a light switch on the brick wall.
Описание:	Вид внутри Объекта (между ч.п. 3, 4 и ч.п. 1 дверные проемы переоборудованы в один проем)

Ответственные за проведение обследования:

_____ / Бабаенко С.В. /

_____ / Малышко Ю.М. /

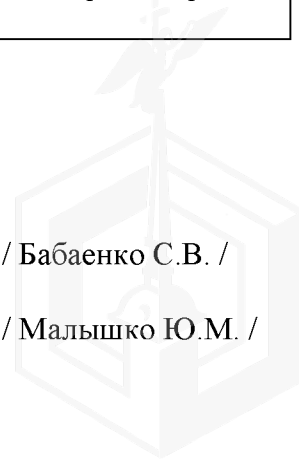




Фото 5	
Описание:	Вид внутри Объекта (между ч.п. 15 и ч.п. 7 отсутствует перегородка)

Фото 6	
Описание:	Вид внутри Объекта (в ч.п. 16 отсутствует сантехническое оборудование)

Ответственные за проведение обследования: _____ / Бабаенко С.В. /
_____ / Малышко Ю.М. /

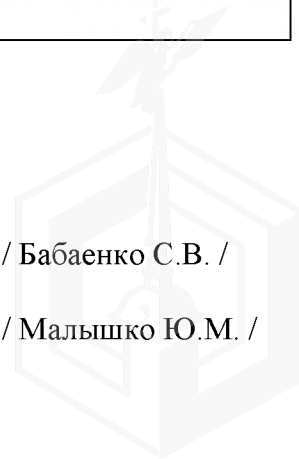


Фото 7	
Описание:	Вид внутри Объекта (между ч.п. 17 и 12 отсутствуют перегородки; в ч.п. 12 возведены перегородки с проемом)

Фото 8	
Описание:	Вид внутри Объекта (между ч.п. 18 и 19 отсутствует перегородка и сантехническое оборудование)

Ответственные за проведение обследования: _____ / Бабаенко С.В. /
_____ / Малышко Ю.М. /

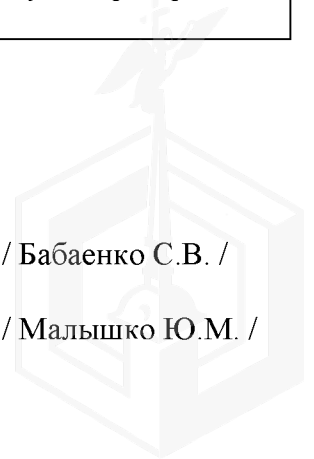




Фото 9	
Описание:	Вид внутри Объекта (между ч.п. 12, 14, 20, 21 отсутствуют перегородки и сантехническое оборудование; между ч.п. 14 и 8 отсутствует дверной проем)

Фото 10	
Описание:	Вид внутри Объекта (площадь ч.п. 13 уменьшена, за счет сноса перегородки, в ч.п. 13 отсутствует сантехническое оборудование)

Ответственные за проведение обследования:

_____ / Бабаенко С.В. /

_____ / Малышко Ю.М. /

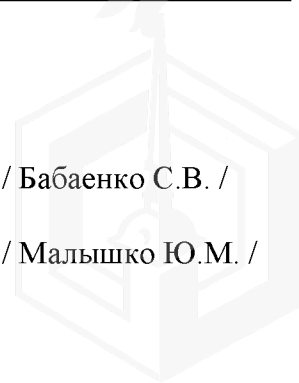


Фото 11	
Описание:	Вид внутри Объекта

Фото 12	
Описание:	Вид внутри Объекта

Ответственные за проведение обследования:

_____ / Бабаенко С.В. /

_____ / Малышко Ю.М. /

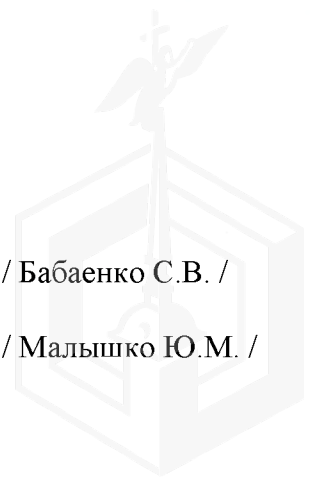


Фото 13	
Описание:	Вид внутри Объекта (между ч.п. 10 и 11 отсутствуют перегородки и сантехническое оборудование)

Фото 14	
Описание:	Вид внутри Объекта (в ч.п. 9 оборудована ниша)

Ответственные за проведение обследования:

_____ / Бабаенко С.В. /

_____ / Малышко Ю.М. /

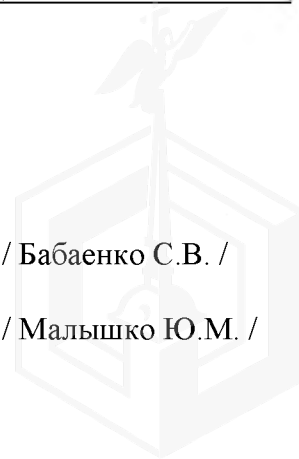


Фото 15

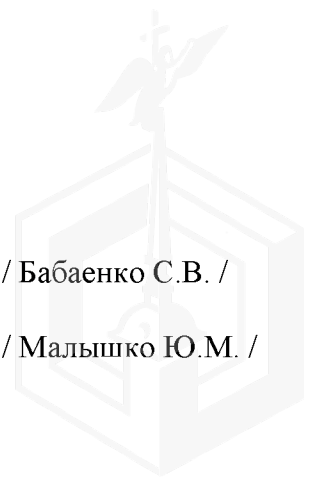


Описание: Вид внутри Объекта (между ч.п. 8 и 13 оборудован проем)

Ответственные за проведение обследования:

_____ / Бабаенко С.В. /

_____ / Малышко Ю.М. /





МЧС РОССИИ

ГЛАВНОЕ УПРАВЛЕНИЕ
МИНИСТЕРСТВА РОССИЙСКОЙ ФЕДЕРАЦИИ
ПО ДЕЛАМ ГРАЖДАНСКОЙ ОБОРОНЫ,
ЧРЕЗВЫЧАЙНЫМ СИТУАЦИЯМ И ЛИКВИДАЦИИ
ПОСЛЕДСТВИЙ СТИХИЙНЫХ БЕДСТВИЙ
ПО Г. САНКТ-ПЕТЕРБУРГУ
(Главное управление МЧС России
по г. Санкт-Петербургу)

ул. Большая Морская, д. 40, лит. А
г. Санкт-Петербург, 190031
тел. (812) 718-25-05, факс (812) 571-53-34

28.11.2021 № УА-130-58327

На № 04-21-20226/21-0-0 от 08.11.2021
№ 04-21-20362/21-0-0 от 09.11.2021
№ 04-21-20363/21-0-0 от 09.11.2021
№ 04-21-20364/21-0-0 от 09.11.2021
№ 04-21-20374/21-0-0 от 09.11.2021
О предоставлении учетных данных

Заместителю директора
СПб ГКУ «Имущество
Санкт-Петербурга»

Очкивской О.С.

ул. Новгородская, д. 20, лит. А, пом. 2-Н
Санкт-Петербург, 191124

Уважаемая Ольга Сергеевна!

Главное управление МЧС России по г. Санкт-Петербургу (далее – Главное управление) на Ваш запрос сообщает, что по учетным данным Главного управления, объекты недвижимости, расположенные по адресам:

Санкт-Петербург, Средняя Подьяческая ул., д. 1, лит. А, пом. 7-Н (1 этаж);
Санкт-Петербург, 8-я Советская ул., д. 28, лит. А, пом. 1-Н (1 этаж);
Санкт-Петербург, ул. Асафьева, д. 9, к. 1, лит. А, пом. 6-Н;
Санкт-Петербург, Индустриальный пр., д. 27, лит. А, пом. 34-Н (ч.п. 1-6);
Санкт-Петербург, 2-я линия В.О., д. 33, лит. А, пом. 1-Н;
Санкт-Петербург, ул. Декабристов, д. 41, лит. А, пом. 8-Н;
Санкт-Петербург, ул. Достоевского, д. 14, лит. Б, пом. 1-Н;
Санкт-Петербург, наб. реки Фонтанки, д. 168, лит. В, пом. 6-Н, 8-Н;
Санкт-Петербург, Казанская ул., д. 33/5, лит. А, пом. 1-Н

не являются защитными сооружениями гражданской обороны.

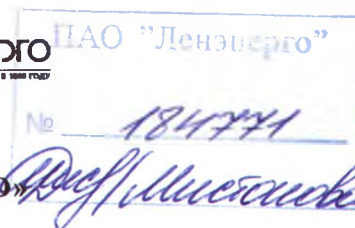
Заместитель начальника Главного управления
(по гражданской обороне и защите населения)

Красавцев Роман Александрович
(812) 247-09-95

Е.В. Цыганов

СПб ГКУ «Имущество СПб»
№ 04-21-62381/21-0-0
от 03.12.2021





**ПУБЛИЧНОЕ АКЦИОНЕРНОЕ ОБЩЕСТВО
ЭНЕРГЕТИКИ И ЭЛЕКТРИФИКАЦИИ «ЛЕНЭНЕРГО»**

площадь Конституции, д. 1, Санкт-Петербург, 196247

тел.: 8 (800) 700-14-71, факс: 8 (812) 494-32-54, e-mail: office@lenenergo.ru, горячая линия: 8 (812) 494-31-71

А К Т

об осуществлении технологического присоединения

№ 15-38256

от "23" 06 2016 г.

Публичное акционерное общество энергетики и электрификации «Ленэнерго»,

(полное наименование сетевой организации)

именуемое в дальнейшем сетевой организацией, в лице

Начальника департамента технологического присоединения по СПб Тарараксина Леонида Вадимовича,

(должность, Ф.И.О. лица – представителя сетевой организации)

действующего на основании

доверенности № 399-15 от 07.10.2015

(устава, доверенности, иных документов)

с одной стороны, и

Комитет имущественных отношений Санкт-Петербурга

(полное наименование заявителя – юридического лица, Ф.И.О. заявителя – физического лица)

именуемый в дальнейшем заявителем с другой стороны, вместе именуемые сторонами, оформили и подписали настоящий акт о нижеследующем.

Характеристики выполненного присоединения:

максимальная мощность: **30,2 (тридцать целых два десятых) кВт**, с учетом присоединенных энергопринимающих устройств субабонентов.

Энергопринимающие устройства заявителя: **ВРУ в совокупности с питающей, распределительной и групповой сетями объекта.**

№ объекта	Наименование объекта	Адрес объекта
1	Нежилое помещение	г. Санкт-Петербург, Казанская ул., д.33/5, лит.А, пом.1Н



А.И. Лунык

Перечень точек присоединения:

№ объекта	Точка присоединения	Источник питания (наименование питающих линий)	Описание точки присоединения	Уровень напряжения (кВ)	Максимальная мощность (кВт)	Категория надежности электроснабжения	Предельное значение коэффициента реактивной мощности (tg φ)	Устройства защиты, релейной защиты, противоаварийной и режимной автоматики
1	РУ-0,38 кВ кабельного киоска №1428	ПС-109 (ф.109-07, ф.109-209, РТП 5670, ТП 5344)	Контактные соединения коммутационных аппаратов в РУ-0,38 кВ кабельного киоска №1428 и кабельных наконечников кабельной линии 0,38 кВ, отходящей в сторону электроустановки объекта	0,38	30,2	3	0,35	-

Приборы учета (измерительные комплексы):

№ объекта	Точка присоединения	Приборы учета			Измерительные трансформаторы тока				Измерительные трансформаторы напряжения				
		Место установки	Тип	Класс точности	Место установки	Тип	Коэффициент трансформации	Класс точности	Место установки	Тип	Коэффициент трансформации	Класс точности	
1		В соответствии с актом допуска прибора учета в эксплуатацию № _____											

Прочие сведения:

Акт об осуществлении технологического присоединения №14-28910-ЦР-1727 (рег.№140254 от 05.11.2014г.) – аннулируется.

Стороны подтверждают, что технологическое присоединение энергопринимающих устройств (энергетических установок) к электрической сети сетевой организации выполнено в соответствии с правилами и нормами. Заявитель претензий по оказанию услуг к сетевой организации не имеет.

Подписи сторон:

Сетевая организация:

ПАО «Ленэнерго»

Начальник департамента технологического присоединения по СПб

/Тарараксин Л.В./



Заявитель:

Комитет имущественных отношений Санкт-Петербурга

Председатель Начальник УПРАВЛЕНИЯ АНАЛИЗА СДЕЛОК С ОБЪЕКТАМИ НЕДВИЖИМОСТИ





ПРАВИТЕЛЬСТВО САНКТ-ПЕТЕРБУРГА

**АДМИНИСТРАЦИЯ
АДМИРАЛТЕЙСКОГО РАЙОНА
САНКТ-ПЕТЕРБУРГА**

Адм.-я Администрация района

№ 01-27-2689/21-0-1

от 07.12.2021



р., д.10, Санкт-Петербург, 190005
т: 6-2522 Факс (812) 712-6468
e-mail: tuadm@gov.spb.ru
p://www.gov.spb.ru

Первому заместителю директора
Санкт-Петербургского государственного
казённого учреждения «Имущество
Санкт-Петербурга»

Бондареву Д.Н.

Новгородская ул., д. 20, лит. А, пом. 2-Н
Санкт-Петербург, 191124

№ 01-27-2689/21
На № 04-07-21893/21 от 01.12.2021

Уважаемый Дмитрий Николаевич!

Администрация Адмиралтейского района Санкт-Петербурга на Ваше обращение сообщает следующее.

Доступ в нежилое помещение 5-Н, расположенное по адресу: Санкт-Петербург, ул. Садовая, д. 66, литера А, сотрудникам Санкт-Петербургского государственного казенного учреждения «Имущество Санкт-Петербурга» и Комитета имущественных отношений Санкт-Петербурга обеспечит техник-смотритель ООО «Жилкомсервис № 1 Адмиралтейского района» Белякова Светлана Олеговна, тел. 8-931-337-96-22.

Доступ в нежилое помещение 1-Н, расположенное по адресу: Санкт-Петербург, Казанская ул., д. 33/5, литера А, обеспечит сотрудник Санкт-Петербургского государственного казенного учреждения «Жилищное агентство Адмиралтейского района Санкт-Петербурга» Сивенкова София Юрьевна, тел. 8-951-689-73-21.

Возможность подключения к тепловым сетям, сетям водоснабжения и водоотведения на объектах имеется.

Заместитель главы администрации

Д.С.Беляев

