

ПРАВИТЕЛЬСТВО САНКТ- ПЕТЕРБУРГА  
КОМИТЕТ ИМУЩЕСТВЕННЫХ ОТНОШЕНИЙ САНКТ-ПЕТЕРБУРГА

РЕШЕНИЕ

о проведении аукциона на право заключения договора аренды объекта нежилого фонда,  
находящегося в государственной собственности Санкт-Петербурга

от 21.12.2021

№ 4/001/П-3894/21

В соответствии с распоряжением Комитета имущественных отношений Санкт-Петербурга от 31.07.2019 № 127-р «О проведении аукционов на право заключения договоров аренды объектов нежилого фонда, находящихся в государственной собственности Санкт-Петербурга»:

1. Провести торги в форме аукциона на право заключения договора аренды объекта нежилого фонда (далее – Аукцион), находящегося в государственной собственности Санкт-Петербурга (далее – Объект), расположенного по адресу: Санкт-Петербург, Литейный пр., д. 10, литера А, помещение 22-Н

Район Санкт-Петербурга: Центральный

Кадастровый номер: 78:31:0001197:2281

Этаж: 1

Общая площадь помещения: 70,3 кв.м

Входы: 1 отдельный со двора, 1 общий со двора

Элементы благоустройства: электроснабжение, отопление, водоснабжение, канализация

Целевое назначение: нежилое

2. Санкт-Петербургскому государственному казенному учреждению «Имущество Санкт-Петербурга» обеспечить организацию Аукциона.

3. Проведение Аукциона осуществляется в электронной форме.

4. Установить, что:

4.1. Договор аренды Объекта заключается на 10 лет.

4.2. Начальная цена составляет: 478 219,92 (четыреста семьдесят восемь тысяч двести девятнадцать рублей 92 копейки) (без учета НДС).

5. Ограничения, обременения в отношении Объекта, определяемые в соответствии с заключениями уполномоченных исполнительных органов государственной власти и сведениями из Единого государственного реестра недвижимости:

Здание, в котором расположен Объект, относится к числу объектов культурного наследия регионального значения "Дом, где с 1930 по 1942 г. жил металлург Байков Александр Александрович".

6. Информация о наличии (отсутствии) перепланировок Объекта, не согласованных в установленном порядке: самовольная перепланировка.

7. Информация о наличии (отсутствии) технологического присоединения энергопринимающих устройств, необходимых для электроснабжения Объекта к электрическим сетям: 3 кВт.

8. Участникам Аукциона могут являться только субъекты малого и среднего предпринимательства, имеющие право на поддержку органами государственной власти и органами местного самоуправления в соответствии с частями 3 и 5 статьи 14 Федерального закона от 24.07.2007 № 209-ФЗ «О развитии малого и среднего предпринимательства в Российской Федерации», или организации, образующие инфраструктуру поддержки субъектов малого и среднего предпринимательства.

Заместитель  
председателя Комитета

К.В.Фёдоров

ДОКУМЕНТ ПОДПИСАН  
ЭЛЕКТРОННОЙ ПОДПИСЬЮ

Сертификат 7D2997000AAD47A24357806CA28007C2  
Владелец Фёдоров Кирилл Валентинович  
Действителен с 14.04.2021 по 14.04.2022

**РАСЧЕТ**

арендной платы за нежилое помещение  
к договору аренды нежилого фонда

№ от г. по адресу:  
191187, г.Санкт-Петербург, Литейный проспект, д. 10, литера А, помещение N 22-Н

**1. СПРАВОЧНЫЕ ДАННЫЕ**

- 1.1. Наименование предприятия, арендующего данное помещение  
1.2. Существующие ограничения на использование объекта  
    Офисное: нет Торговое: нет Промышленное: нет  
1.3. Арендваемая площадь (м.кв.): 70.30  
1.4. Занимаемые этажи: 1 этаж

Тех.этаж: нет;

- 1.5. Состояние помещения: удовлетворительное  
1.6. Вход в помещение: отдельный со двора  
1.7. Тип здания: ЗДАНИЯ С КИРП.СТЕНАМИ ТОЛЩ.1.5-2.5КИРП.,ПЕР.Ж/Б...  
1.8. Благоустройства: Водоснабжение: есть; Электроснабжение: есть;  
    Отопление: есть; Канализация: есть;  
1.9. Коэффициент социальной значимости арендатора: 1.00  
1.10. Расположение:  
    Зона: 1  
    Координата X: 115 617 Координата Y: 95 417

**2. РАСЧЕТ АРЕНДНОЙ ПЛАТЫ**

**2.1. Расчетные коэффициенты**

Базовая ставка	9 527.000
Арендный	0.700
Местоположения	1.245
Площади	1.106
Занимаемых этажей	1.000
Состояния помещения	0.920
Входа в помещение	0.500
Типа здания	1.000
Элементов благоустройства	
- водоснабжения	1.000
- канализации	1.000
- отопления	1.000
- электричества	1.000
Ставка арендной платы в РУБ. за м.кв. в год (без льгот):	4 224.123
Ставка арендной платы в РУБ. за м.кв. в год:	4 224.123

Индекс изменения размеров ставки арендной платы 1.610407610  
 Наилучшее использование: Торговля  
 Арендная плата при наилучшем использовании:  
 Без льгот:  
 В год: 478 219.92 руб. в квартал: 119 554.98 руб. в месяц: 39 851.66 руб.  
 Средняя стоимость 1 кв.м. в год: 6 802.56 руб.

Общая арендуемая площадь по договору: 70.30 (помещений: 1)

Количество объектов в расчете: 1  
 Арендная плата при наилучшем использовании:  
 Без льгот:  
 В год: 478 219.92 руб. в квартал: 119 554.98 руб. в месяц: 39 851.66 руб.  
 С учетом коэффициента социальной значимости:  
 В год: 478 219.92 руб. в квартал: 119 554.98 руб. в месяц: 39 851.66 руб.  
 Средняя стоимость 1 кв.м. в год: 6 802.56 руб.

Дата расчета: 15.12.2021 Исполнитель: 

Петровых Т.О.

## РАСЧЕТ

арендной платы за нежилое помещение  
к договору аренды нежилого фонда

№ от г. по адресу:  
191187, г. Санкт-Петербург, Литейный проспект, д. 10, литера А, помещение N 22-Н

## 1. СПРАВОЧНЫЕ ДАННЫЕ

- 1.1. Наименование предприятия, арендуемого данное помещение  
1.2. Существующие ограничения на использование объекта  
Офисное: нет Торговое: нет Промышленное: нет  
1.3. Арендваемая площадь (м.кв.): 70.30  
1.4. Занимаемые этажи: 1 этаж
- Тех.этаж: нет;
- 1.5. Состояние помещения: удовлетворительное  
1.6. Вход в помещение: отдельный со двора  
1.7. Тип здания: ЗДАНИЯ С КИРП.СТЕНАМИ ТОЛЩ.1.5-2.5КИРП.,ПЕР.Ж/Б...  
1.8. Благоустройства: Водоснабжение: есть; Электроснабжение: есть;  
Отопление: есть; Канализация: есть;  
1.9. Коэффициент социальной значимости арендатора: 1.00  
1.10. Расположение:  
Зона: 1  
Координата X: 115 617 Координата Y: 95 417

## 2. РАСЧЕТ АРЕНДНОЙ ПЛАТЫ

## 2.1. Расчетные коэффициенты

Базовая ставка	9 527.000
Арендный	0.700
Местоположения	1.245
Площади	1.106
Занимаемых этажей	1.000
Состояния помещения	0.920
Входа в помещение	0.500
Типа здания	1.000
Элементов благоустройства	
- водоснабжения	1.000
- канализации	1.000
- отопления	1.000
- электричества	1.000
Ставка арендной платы в РУБ. за м.кв. в год (без льгот):	4 224.123
Ставка арендной платы в РУБ. за м.кв. в год:	4 224.123

Индекс изменения размеров ставки арендной платы 1.674823914  
Наилучшее использование: Торговля  
Арендная плата при наилучшем использовании:  
Без льгот:  
В год: 497 348.72 руб. в квартал: 124 337.18 руб. в месяц: 41 445.73 руб.  
Средняя стоимость 1 кв.м. в год: 7 074.66 руб.

Общая арендуемая площадь по договору: 70.30 (помещений: 1)

Количество объектов в расчете: 1

Арендная плата при наилучшем использовании:


Без льгот:

В год: 497 348.72 руб. в квартал: 124 337.18 руб. в месяц: 41 445.73 руб.

С учетом коэффициента социальной значимости:

В год: 497 348.72 руб. в квартал: 124 337.18 руб. в месяц: 41 445.73 руб.

Средняя стоимость 1 кв.м. в год: 7 074.66 руб.

Дата расчета: 10.01.2022 Исполнитель: 

Попова П.В.

# СПРАВКА ДЛЯ РАСЧЕТА АРЕНДНОЙ ПЛАТЫ



## 1. Сведения об объекте.

Адрес объекта:

Район	Центральный	Улица	Литейный проспект		
Номер дома	10	Корпус	Литера	А	

Описательный адрес (угловых и сквозных строений):

Литейный проспект, дом 10

Тип здания:

- Капитальное  
 Капитальное деревянное

Тип объекта аренды:

- |  |  |
|--|--|
| <input type="checkbox"/> здание                  | <input type="checkbox"/> часть здания          |
| <input type="checkbox"/> сооружение              | <input type="checkbox"/> часть сооружения      |
| <input checked="" type="checkbox"/> помещение(я) | <input type="checkbox"/> часть(и) помещения(й) |

Номер объекта учета \*:

22-Н

Номер помещения(й) (части(ей)), сдаваемого(ых) в аренду \*\*:

22-Н

Занимаемые этажи:

- 1-й этаж  
 2-й этаж (с лифтом)  
 2-й этаж (без лифта)  
 Выше 2-го (с лифтом)  
 Выше 2-го (без лифта)  
 Подвал (с заглублением до 1.5 м включительно)  
 Подвал (с заглублением более 1.5 м)  
 Цоколь (с заглублением до 0.5 м включительно)  
 Цоколь (с заглублением более 0.5 м)

Элементы благоустройства здания:

- Электроснабжение  
 Водоснабжение  
 Отопление  
 Канализация

Элементы благоустройства объекта учета \*:

- Электроснабжение  
 Водоснабжение  
 Отопление  
 Канализация

Элементы благоустройства объекта аренды \*\*::

- |  |   |
|--|---|
| <input checked="" type="checkbox"/> Электроснабжение | <input checked="" type="checkbox"/> Водоснабжение |
| <input checked="" type="checkbox"/> Отопление        | <input checked="" type="checkbox"/> Канализация   |

Технический этаж

Входы в помещение:

Входы в помещение:	Количество:	Номера по ситуационному плану:
С улицы отдельных:		
С улицы общих:		
Со двора отдельных:	1	1
Со двора общих:	1	2
Через проходную:		

Общая площадь здания (кв. м):

(заполняется при учете ПОН)

Общая площадь объекта учета (кв. м):

70.3

Общая площадь помещения(й) (части(ей)), сдаваемого в аренду на занимаемом этаже (кв.м):

70.3

22-Н

Коэффициент потребительских качеств \*\*\*:

Общая площадь помещения(й) (части(ей)), сдаваемого(ых) в аренду на занимаемом этаже,

с учетом коэффициента потребительских качеств \*\*\*(кв. м):

Общая площадь объекта аренды (кв.м):

70.3

**Примечание:** Справка изготовлена по данным выписки из ЕГРН № КУВИ-002/2021-61243515 от 25.05.2021

Общая площадь объекта учета по сведениям Единого государственного реестра недвижимости: 70.3 кв.м

В 2012 году в филиал ФГБУ «ФКП Росреестра» по Санкт-Петербургу сведения о помещении были переданы для включения в Государственный кадастр недвижимости (с 01.01.2017 - Единый государственный реестр недвижимости) – верно/не верно (не нужно зачеркнуть)

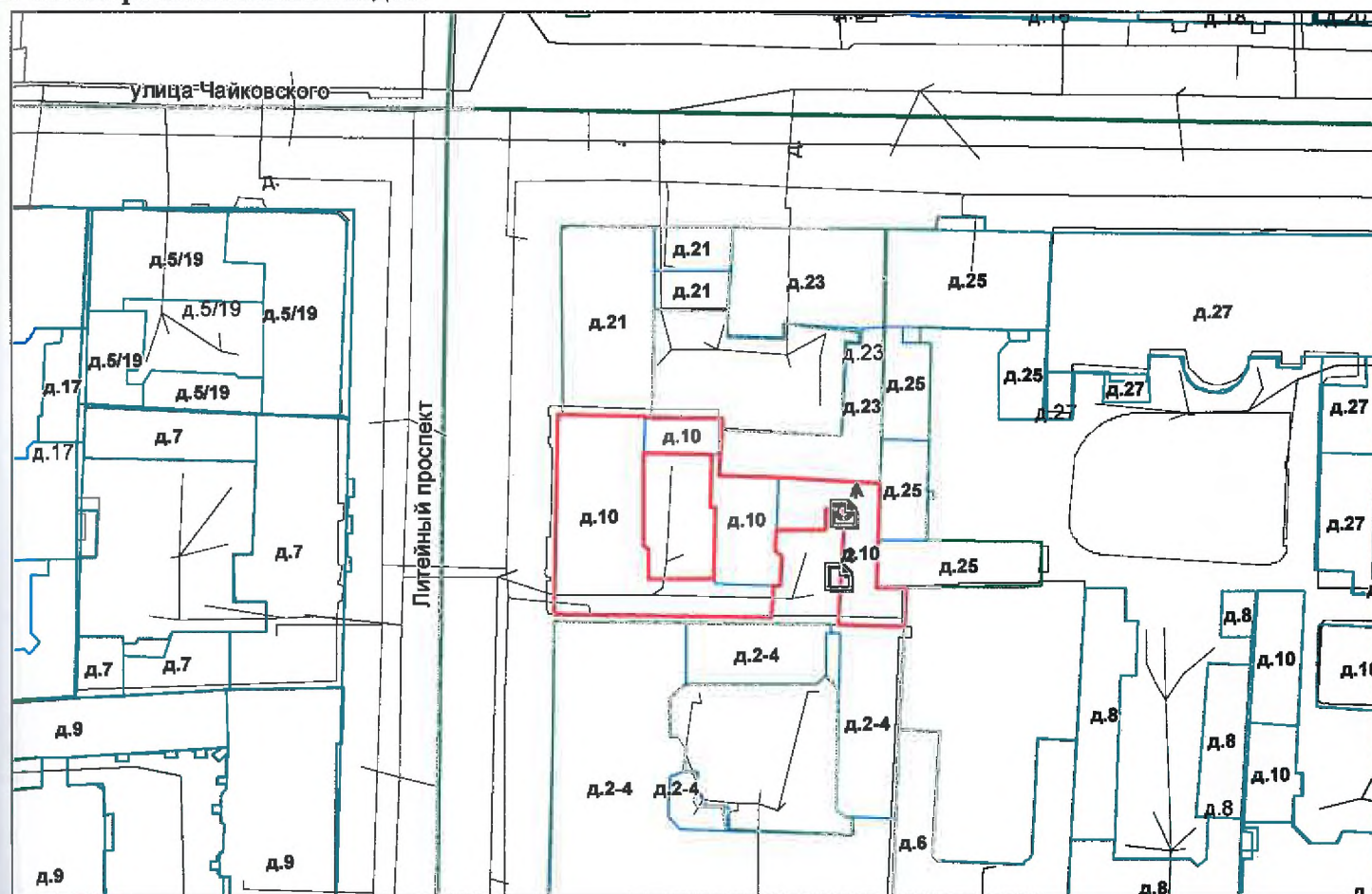
Сведения о перепланировке и т.д.

\* не заполняется при учете первичного объекта недвижимости

\*\* не заполняется, если объектом аренды является здание, сооружение

\*\*\* не заполняется, если объект аренды соответствует объекту учета

## 2. Схема расположения входов.



— - границы строения

Дополнительные сведения о строении: \_\_\_\_\_

## 3. Ведомость координат центров входов.

№ п/п	Характерная точка	№ вх.	Координаты центра входа		Примечание
			X, м	Y, м	
1	А	1	115617.50	95417.36	
2	А	2	115616.90	95407.78	

Исполнитель: Дьяконова Д.В.

Начальник ПИБ Центральное  
департамента кадастровой  
деятельности:

Дата: 15 июня 2021 года

В.Б.Митичева



Район:

Центральный



Всего пронумеровано и  
прошнуровано 2 листа(ов)  
от 06 2021 г.

Начальник ПИБ Центральное  
Департамента кадастровой  
деятельности В.Б. Митичева



Филиал Федерального государственного бюджетного учреждения "Федеральная кадастровая палата Федеральной службы государственной регистрации, кадастра и картографии" по Санкт-Петербургу  
полное наименование органа регистрации прав

Выписка из Единого государственного реестра недвижимости об основных характеристиках и зарегистрированных правах на объект недвижимости

Сведения об основных характеристиках объекта недвижимости

На основании запроса от 15.12.2021, поступившего на рассмотрение 15.12.2021, сообщаем, что согласно записям Единого государственного реестра недвижимости:

Раздел 1 Лист 1

Помещение	
вид объекта недвижимости	
Лист № 1 раздела 1	Всего листов раздела 1: 1
	Всего разделов: 3
	Всего листов выписки: 3
20.12.2021г. № КУВИ-002/2021-167902552	
Кадастровый номер:	78:31:0001197:2281
Номер кадастрового квартала:	78:31:0001197
Дата присвоения кадастрового номера:	09.01.2013
Ранее присвоенный государственный учетный номер:	Кадастровый номер 78:1197:2002:25:2
Местоположение:	Санкт-Петербург, пр-кт. Литейный, д. 10, литера. А, пом. 22-Н
Площадь, м2:	70.3
Назначение:	Нежилое помещение
Наименование:	Нежилое помещение
Номер, тип этажа, на котором расположено помещение, машино-место	Этаж № 1
Вид жилого помещения:	данные отсутствуют
Кадастровая стоимость, руб:	15023772.53
Кадастровые номера иных объектов недвижимости, в пределах которых расположен объект недвижимости:	78:31:0001197:2005
Виды разрешенного использования:	данные отсутствуют
Сведения об отнесении жилого помещения к определенному виду жилых помещений специализированного жилищного фонда, к жилым помещениям наемного дома социального использования или наемного дома коммерческого использования:	данные отсутствуют
Статус записи об объекте недвижимости:	Сведения об объекте недвижимости имеют статус "актуальные, ранее учтенные"
Особые отметки:	данные отсутствуют
Получатель выписки:	Попова Полина Владимировна, действующий(ая) на основании документа "" САНКТ-ПЕТЕРБУРГСКОЕ ГОСУДАРСТВЕННОЕ КАЗЕННОЕ УЧРЕЖДЕНИЕ "ИМУЩЕСТВО САНКТ-ПЕТЕРБУРГА"

полное наименование должности	подпись	инициалы, фамилия
-------------------------------	---------	-------------------

М.П.

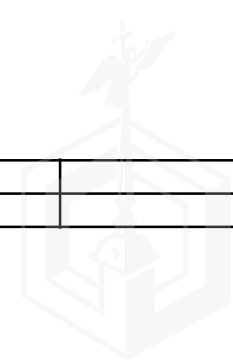
Выписка из Единого государственного реестра недвижимости об основных характеристиках и зарегистрированных правах на объект недвижимости  
Сведения о зарегистрированных правах

Помещение			
вид объекта недвижимости			
Лист № 1 раздела 2	Всего листов раздела 2: 1	Всего разделов: 3	Всего листов выписки: 3
20.12.2021г. № КУВИ-002/2021-167902552			
Кадастровый номер:		78:31:0001197:2281	

1	Правообладатель (правообладатели):	1.1	Санкт-Петербург
2	Вид, номер, дата и время государственной регистрации права:	2.1	Собственность 78-01-47/2000-66.1 29.12.2000 00:00:00
4	Сведения об осуществлении государственной регистрации сделки, права, ограничения права без необходимого в силу закона согласия третьего лица, органа:	4.1	данные отсутствуют
5	Ограничение прав и обременение объекта недвижимости:	не зарегистрировано	
6	Заявленные в судебном порядке права требования:	данные отсутствуют	
7	Сведения о возражении в отношении зарегистрированного права:	данные отсутствуют	
8	Сведения о наличии решения об изъятии объекта недвижимости для государственных и муниципальных нужд:	данные отсутствуют	
9	Сведения о невозможности государственной регистрации без личного участия правообладателя или его законного представителя:	данные отсутствуют	
10	Правопритязания и сведения о наличии поступивших, но не рассмотренных заявлений о проведении государственной регистрации права (перехода, прекращения права), ограничения права или обременения объекта недвижимости, сделки в отношении объекта недвижимости:	отсутствуют	

полное наименование должности	подпись	инициалы, фамилия

М.П.



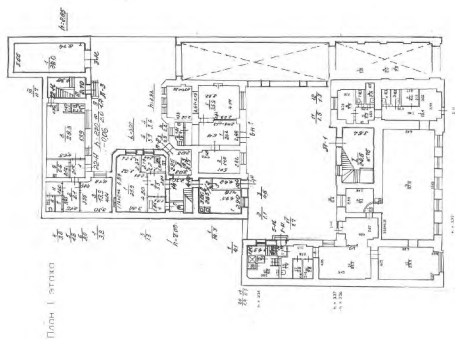


Выписка из Единого государственного реестра недвижимости об основных характеристиках и зарегистрированных правах на объект недвижимости  
 План расположения помещения, машино-места на этаже (плане этажа)

Помещение			
вид объекта недвижимости			

Лист № 1 раздела 5	Всего листов раздела 5: 1	Всего разделов: 3	Всего листов выписки: 3
--------------------	---------------------------	-------------------	-------------------------

20.12.2021г. № КУВИ-002/2021-167902552	
Кадастровый номер: 78:31:0001197:2281	Номер этажа (этажей): 1



Масштаб 1

полное наименование должности	подпись	инициалы, фамилия
-------------------------------	---------	-------------------

М.П.



**Санкт-Петербургское государственное казенное учреждение  
«Имущество Санкт-Петербурга»  
Сектор обследования объектов нежилого фонда**

---

**Акт обследования объекта нежилого фонда**

Санкт-Петербург

«08» декабря 2021 г.

1. Адрес: г. Санкт-Петербург, Литейный пр., д. 10, лит. А, пом. 22-Н
2. Площадь: 70,3 кв.м.
3. Этаж: первый
4. Входы: отдельный со двора, общий со двора
5. Кадастровый номер: 78:31:0001197:2281
6. Состояние: удовлетворительное
7. Элементы благоустройства: визуально выявлены элементы энергоснабжения, водоснабжения отопления, канализации.
8. В результате обследования объекта нежилого фонда установлено:  
Помещение не используется, свободно от имущества третьих лиц, захламлено.  
Визуально выявлены перепланировки:  
в ч.п.2 установлена перегородка с дверью, образована новая ч.п. (фото №7,8);  
перегородка между ч.п.5 и ч.п.6 демонтирована (фото №13).

Лицо, ответственное за обеспечение доступа: главный инженер ЖКС-1 Центрального района  
Жуев Александр Владимирович +7962-699-09-77

Приложение: материалы фотофиксации на 3 л.

Инспектор по обследованию ОНФ  
Сектора обследования ОНФ  
СПб ГКУ «Имущество Санкт-Петербурга»

  
(подпись)

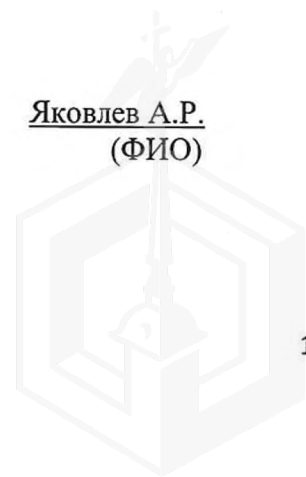
Ястребов Д.А.  
(ФИО)

Акт согласован:

Начальник сектора обследования ОНФ  
СПб ГКУ «Имущество Санкт-Петербурга»

  
(подпись)

Яковлев А.Р.  
(ФИО)



**Санкт-Петербургское государственное казенное учреждение  
«Имущество Санкт-Петербурга»  
Сектор обследования объектов нежилого фонда**

---

Акт осмотра объекта нежилого фонда от 08.12.2021, расположенного по адресу:  
г. Санкт-Петербург, Литейный пр., д. 10, лит. А, пом. 22-Н

Фото № 1



Фото № 2



Фото № 3 (общий вход в помещение)



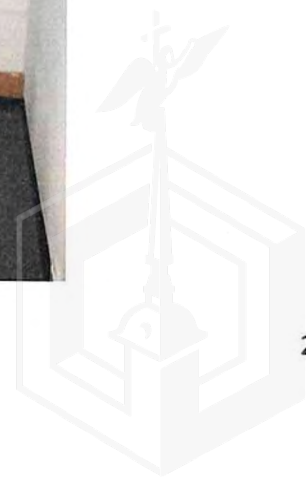
Фото № 4 (отдельный вход в помещение)



Фото № 5 (ч.п.1)



Фото № 6 (ч.п.7)



**Санкт-Петербургское государственное казенное учреждение  
«Имущество Санкт-Петербурга»  
Сектор обследования объектов нежилого фонда**

---

Акт осмотра объекта нежилого фонда от 08.12.2021, расположенного по адресу:  
г. Санкт-Петербург, Литейный пр., д. 10, лит. А, пом. 22-Н

Фото № 7 (ч.п.2)



Фото № 8 (ч.п.2)



Фото № 9 (ч.п.2)



Фото № 10 (ч.п.3)

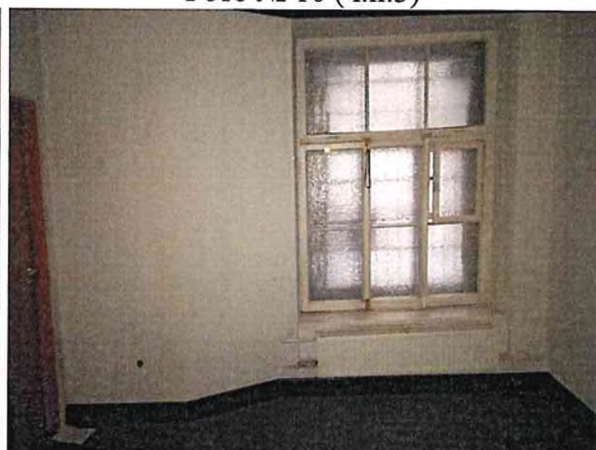


Фото № 11 (ч.п.3)



Фото № 12 (ч.п.4)



**Санкт-Петербургское государственное казенное учреждение  
«Имущество Санкт-Петербурга»  
Сектор обследования объектов нежилого фонда**

---

Акт осмотра объекта нежилого фонда от 08.12.2021, расположенного по адресу:  
г. Санкт-Петербург, Литейный пр., д. 10, лит. А, пом. 22-Н

Фото № 13 (ч.п.5,6)



Фото № 14 (ч.п.8)



Фото № 15 (ч.п.9)



Фото № 16 (ч.п.8)





ПРАВИТЕЛЬСТВО САНКТ-ПЕТЕРБУРГА

КОМИТЕТ ПО ГОСУДАРСТВЕННОМУ  
КОНТРОЛЮ, ИСПОЛЬЗОВАНИЮ  
И ОХРАНЕ ПАМЯТНИКОВ ИСТОРИИ  
И КУЛЬТУРЫ

**САНКТ-ПЕТЕРБУРГСКОЕ  
ГОСУДАРСТВЕННОЕ КАЗЕННОЕ  
УЧРЕЖДЕНИЕ  
"ЦЕНТР ИНФОРМАЦИОННОГО  
ОБЕСПЕЧЕНИЯ ОХРАНЫ ОБЪЕКТОВ  
КУЛЬТУРНОГО НАСЛЕДИЯ"  
(СПб ГКУ ЦИОООКН)**

ул. Зодчего Росси, д. 1-3, Санкт-Петербург, 191011  
тел. (812) 417-2232  
<http://cioooo.kgiop.gov.spb.ru>

Заместителю директора СПб ГКУ  
"Имущество Санкт-Петербурга"  
Очкивской О.С.

**Штамп**

№ 07-6507/21-0-0 от 12.08.2021

На № 04-07-14356/21-0-0 от 12.08.2021

На Ваше обращение сообщаем, что объект по адресу **191028, г. Санкт-Петербург, Литейный проспект, дом 10, литера А** на основании закона Санкт-Петербурга "Об объявлении охраняемыми памятниками истории и культуры местного значения" от 05.07.1999 № 174-27 относится к числу объектов культурного наследия регионального значения "Дом, где с 1930 по 1942 г. жил металлург Байков Александр Александрович".

Объект подлежит государственной охране и использованию в соответствии с Федеральным законом от 25.06.2002 № 73-ФЗ "Об объектах культурного наследия (памятниках истории и культуры) народов Российской Федерации", Законом Санкт-Петербурга от 12.07.2007 № 333-64 "Об охране объектов культурного наследия в Санкт-Петербурге", а также иными нормативными правовыми актами.

**Исполняющий обязанности начальника отдела  
информации об объектах культурного наследия и  
режимах зон охраны**

**Е.П. Сырцова**

Мейзерова М.М.  
(812)417-43-46



**ПУБЛИЧНОЕ АКЦИОНЕРНОЕ ОБЩЕСТВО  
ЭНЕРГЕТИКИ И ЭЛЕКТРИФИКАЦИИ «ЛЕНЭНЕРГО»**

площадь Конституции, д. 1, Санкт-Петербург, 196247

тел.: 8 (800) 700-14-71, факс: 8 (812) 494-32-54, e-mail: office@lenenergo.ru, горячая линия: 8 (812) 494-31-71

**А К Т**
**об осуществлении технологического присоединения**

 № 15-45758

 от "22" 06 20 16 г.

Публичное акционерное общество энергетики и электрификации «Ленэнерго»,

(полное наименование сетевой организации)

именуемое в дальнейшем сетевой организацией, в лице

Начальника департамента технологического присоединения по СПб Тарараксина Леонида Вадимовича,

(должность, Ф.И.О. лица – представителя сетевой организации)

действующего на основании

доверенности №399-15 от 07.10.2015г.,

(устава, доверенности, иных документов)

с одной стороны, и

Комитет имущественных отношений Санкт-Петербурга,

(полное наименование заявителя – юридического лица, Ф.И.О. заявителя – физического лица)

именуемый в дальнейшем заявителем с другой стороны, вместе именуемые сторонами, оформили и подписали настоящий акт о нижеследующем.

**Характеристики выполненного присоединения:**

 максимальная мощность: **3 (три) кВт**, с учетом опосредованно присоединенных энергопринимающих устройств субабонентов.

 Энергопринимающие устройства заявителя: **ВРУ объекта в совокупности с питающей, распределительной и групповой сетями.**

№ объекта	Наименование объекта	Адрес объекта
1	Нежилое помещение	г. Санкт-Петербург, Литейный пр., д. 10, лит. А, пом. 22Н

**Перечень точек присоединения:**

№ объекта	Точка присоединения	Источник питания (наименование питающих линий)	Описание точки присоединения	Уровень напряжения (кВ)	Максимальная мощность (кВт)	Категория надежности электроснабжения	Предельное значение коэффициента реактивной мощности (tg φ)	Устройства защиты, релейной защиты, противоаварийной и режимной автоматики
1	РУ-0,38 кВ к/р № 1801 (через распределительную сеть дома)	ПС-119 (ТП 317, ТП 300, ф. 119-302)	Контактные соединения коммутационных аппаратов 0,38 кВ в кабельном разделителе № 1801 и кабельных наконечников кабельной линии 0,38 кВ, отходящей в сторону ГРЩ дома № 10 лит. А по Литейному пр. (через распределительную сеть дома)	0,38/ 0,22	3	3	0,35	-

Приборы учета (измерительные комплексы):

№ объекта	Точка присоединения	Приборы учета			Измерительные трансформаторы тока				Измерительные трансформаторы напряжения			
		Место установки	Тип	Класс точности	Место установки	Тип	Коэффициент трансформации	Класс точности	Место установки	Тип	Коэффициент трансформации	Класс точности
-	-	-	-	-	-	-	-	-	-	-	-	-
В соответствии с актом допуска прибора учета в эксплуатацию №												

ПАО «ЛЕНЭНЕРГО»  
№ 184196  
Ушева

Прочие сведения: отсутствует.

Стороны подтверждают, что технологическое присоединение энергопринимающих устройств (энергетических установок) к электрической сети сетевой организации выполнено в соответствии с правилами и нормами. Заявитель претензий по оказанию услуг к сетевой организации не имеет.

Подписи сторон:

**Сетевая организация:**

ПАО «Ленэнерго»

Начальник департамента технологического присоединения по СПб

Гарараксин Л.В.

**Заявитель:**

Комитет имущественных отношений СПб

Председатель

Начальник Управления анализа сделок с объектами недвижимости

Лудинова Ю.В.

АН ЛУНЯК

Фов. от 21.04.2016 № 38831-42

№ 15-45758-ЦР

Курбакова Е.В.







ПРАВИТЕЛЬСТВО САНКТ-ПЕТЕРБУРГА

**АДМИНИСТРАЦИЯ  
ЦЕНТРАЛЬНОГО РАЙОНА  
САНКТ-ПЕТЕРБУРГА**

Невский пр., д. 176, Санкт-Петербург, 191167  
Тел. (812) 576-28-00 Факс (812) 417-45-84  
[http:// www.gov.spb.ru](http://www.gov.spb.ru)

**Санкт-Петербургское государственное  
казённое учреждение «Имущество  
Санкт-Петербурга»**

**Комитет имущественных отношений  
Санкт-Петербурга**

№01-10-11105/21-0-1 от 03.12.2021

На № 04-07-21988/21-0-0 от 01.12.2021

В соответствии с письмом от 01.12.2021 № 04-07-21988/21-0-0 администрация Центрального района Санкт-Петербурга направляет контактные данные лиц, обеспечивающих доступ в нежилые помещения, согласно списку:

- Санкт-Петербург, Литейный пр., д. 10, лит. А, пом. 22-Н, начальник участка управляющей компании ООО «Жилкомсервис № 1 Центрального района», Отхозория Тимур Мурманович, телефон: 8-911-787-08-33;

- Санкт-Петербург, Невский пр., д. 172/1, лит. А, пом. 2-Н, начальник участка управляющей компании ООО «Жилкомсервис № 1 Центрального района», Карамышева Светлана Павловна, телефон: 8-981-935-48-43;

- Санкт-Петербург, Стремянная ул., д. 14, лит. А, пом. 4-Н, заместитель начальника участка управляющей компании ООО «Жилкомсервис № 2 Центрального района», Бушуев Андрей Юрьевич, телефон: 8-953-168-11-14.

Одновременно сообщаем о наличии на объектах следующих инженерных систем: холодное и горячее водоснабжение, водоотведение, отопление.

**Заместитель  
главы администрации**

**ДОКУМЕНТ ПОДПИСАН  
ЭЛЕКТРОННОЙ ПОДПИСЬЮ**

Сертификат 028CD8D80080ADC5B047A332FF11F0A3D4  
Владелец Долгополый Михаил Николаевич  
Действителен с 10.08.2021 по 10.08.2022

**М.Н. Долгополый**

Гришан А.В.  
Токарев С.В.  
Киселев Д.А.  
271-75-49

