

ПРАВИТЕЛЬСТВО САНКТ- ПЕТЕРБУРГА
КОМИТЕТ ИМУЩЕСТВЕННЫХ ОТНОШЕНИЙ САНКТ-ПЕТЕРБУРГА

РЕШЕНИЕ

о проведении аукциона на право заключения договора аренды объекта нежилого фонда,
находящегося в государственной собственности Санкт-Петербурга

от 19.01.2022

№ УРОИФ--68/22

В соответствии с распоряжением Комитета имущественных отношений Санкт-Петербурга от 31.07.2019 № 127-р «О проведении аукционов на право заключения договоров аренды объектов нежилого фонда, находящихся в государственной собственности Санкт-Петербурга»:

1. Провести торги в форме аукциона на право заключения договора аренды объекта нежилого фонда (далее – Аукцион), находящегося в государственной собственности Санкт-Петербурга (далее – Объект), расположенного по адресу: Санкт-Петербург, Фурштатская ул., д. 25, литера Б, помещение 1-Н, 2-Н

Район Санкт-Петербурга: Центральный

Кадастровый номер: 78:31:0001196:3159

Этаж: 1

Общая площадь помещения: 123,2 кв.м

Входы: 3 отдельных входа со двора

Элементы благоустройства: электроснабжение, отопление, водоснабжение, канализация

Целевое назначение: нежилое

2. Санкт-Петербургскому государственному казенному учреждению «Имущество Санкт-Петербурга» обеспечить организацию Аукциона.

3. Проведение Аукциона осуществляется в электронной форме.

4. Установить, что:

4.1. Договор аренды Объекта заключается на 10 лет.

4.2. Начальная цена составляет: 994 670,40 (девятьсот девяносто четыре тысячи шестьсот семьдесят рублей 40 копеек) (без учета НДС).

5. Ограничения, обременения в отношении Объекта, определяемые в соответствии с заключениями уполномоченных исполнительных органов государственной власти и сведениями из Единого государственного реестра недвижимости: Объект находится в здании, расположенном в границах зон охраны и (или) защитных зон объектов культурного наследия на территории Санкт-Петербурга: единой охранной зоне (участок ООЗ(31)).

6. Информация о наличии (отсутствии) перепланировок Объекта, не согласованных в установленном порядке: переоборудование.

7. Информация о наличии (отсутствии) технологического присоединения энергопринимающих устройств, необходимых для электроснабжения Объекта к электрическим сетям: 3 кВт.

8. Участниками Аукциона могут являться только субъекты малого и среднего предпринимательства, имеющие право на поддержку органами государственной власти и органами местного самоуправления в соответствии с частями 3 и 5 статьи 14 Федерального закона от 24.07.2007 № 209-ФЗ «О развитии малого и среднего предпринимательства в Российской Федерации», или организации, образующие инфраструктуру поддержки субъектов малого и среднего предпринимательства.

Заместитель
председателя Комитета

К.В.Фёдоров

ДОКУМЕНТ ПОДПИСАН
ЭЛЕКТРОННОЙ ПОДПИСЬЮ

Сертификат 7D2997000AAD47A24357806CA28007C2
Владелец Фёдоров Кирилл Валентинович
Действителен с 14.04.2021 по 14.04.2022

арендной платы за нежилое помещение
к договору аренды нежилого фонда

№ от г. по адресу:
191028, г. Санкт-Петербург, Фурштатская улица, д. 25, литера Б, помещение N 1-Н, 2-Н

1. СПРАВОЧНЫЕ ДАННЫЕ

1.1. Наименование предприятия, арендующего данное помещение

1.2. Существующие ограничения на использование объекта

Офисное: нет Торговое: нет Промышленное: нет

1.3. Арендуемая площадь (м.кв.): 123.20

1.4. Занимаемые этажи: 1 этаж

Тех.этаж: нет;

1.5. Состояние помещения: удовлетворительное

1.6. Вход в помещение: отдельный со двора

1.7. Тип здания: капитальное

1.8. Благоустройства: Водоснабжение: есть; Электроснабжение: есть;

Отопление: есть; Канализация: есть;

1.9. Коэффициент социальной значимости арендатора: 1.00

1.10. Расположение:

Зона: 1

Координата X: 116 037

Координата Y: 95 269

2. РАСЧЕТ АРЕНДНОЙ ПЛАТЫ

2.1. Расчетные коэффициенты

Базовая ставка	9 527.000
Арендный	0.700
Местоположения	1.498
Площади	1.049
Занимаемых этажей	1.000
Состояния помещения	0.920
Входа в помещение	0.500
Типа здания	1.000
Элементов благоустройства	
- водоснабжения	1.000
- канализации	1.000
- отопления	1.000
- электричества	1.000
Ставка арендной платы в РУБ. за м.кв. в год (без льгот):	4 820.580
Ставка арендной платы в РУБ. за м.кв. в год:	4 820.580

Индекс изменения размеров ставки арендной платы 1.674823914

Наилучшее использование: Торговля

Арендная плата при наилучшем использовании:

Без льгот:

В год: 994 670.40 руб. в квартал: 248 667.60 руб. в месяц: 82 889.20 руб.

Средняя стоимость 1 кв.м. в год: 8 073.62 руб.

Общая арендуемая площадь по договору: 123.20 (помещений: 1)

Количество объектов в расчете: 1

Арендная плата при наилучшем использовании:

Без льгот:

В год: 994 670.40 руб. в квартал: 248 667.60 руб. в месяц: 82 889.20 руб.

С учетом коэффициента социальной значимости:

В год: 994 670.40 руб. в квартал: 248 667.60 руб. в месяц: 82 889.20 руб.

Средняя стоимость 1 кв.м. в год: 8 073.62 руб.

Дата расчета: 18.01.2022 Исполнитель: 

Попова П.В.

СПРАВКА ДЛЯ РАСЧЕТА АРЕНДНОЙ ПЛАТЫ



1. Сведения об объекте.

Адрес объекта:

Район	Центральный	Улица	Фурштатская улица	
Номер дома	25	Корпус	Литера	Б

Описательный адрес (угловых и сквозных строений):

Фурштатская улица, дом 25

Тип здания:

- Капитальное
 Капитальное деревянное

Тип объекта аренды:

- | | |
|--|--|
| <input type="checkbox"/> здание | <input type="checkbox"/> часть здания |
| <input type="checkbox"/> сооружение | <input type="checkbox"/> часть сооружения |
| <input checked="" type="checkbox"/> помещение(я) | <input type="checkbox"/> часть(и) помещения(й) |

Номер объекта учета *:

1-Н, 2-Н

Номер помещения(й) (части(ей)), сдаваемого(ых) в аренду **:

1-Н, 2-Н

Занимаемые этажи:

- 1-й этаж
 2-й этаж (с лифтом)
 2-й этаж (без лифта)
 Выше 2-го (с лифтом)
 Выше 2-го (без лифта)
 Подвал (с заглублением до 1.5 м включительно)
 Подвал (с заглублением более 1.5 м)
 Цоколь (с заглублением до 0.5 м включительно)
 Цоколь (с заглублением более 0.5 м)

Элементы благоустройства здания:

- Электроснабжение
 Водоснабжение
 Отопление
 Канализация

Элементы благоустройства объекта учета *:

- Электроснабжение
 Водоснабжение
 Отопление
 Канализация

Элементы благоустройства объекта аренды **:

- | | |
|--|---|
| <input checked="" type="checkbox"/> Электроснабжение | <input checked="" type="checkbox"/> Водоснабжение |
| <input checked="" type="checkbox"/> Отопление | <input checked="" type="checkbox"/> Канализация |

Технический этаж

Входы в помещение:

Входы в помещение:	Количество:	Номера по ситуационному плану:
С улицы отдельных:		
С улицы общих:		
Со двора отдельных:	3	5,6,7
Со двора общих:		
Через проходную:		

Общая площадь здания (кв. м):
(заполняется при учете ПОН)

Общая площадь объекта учета (кв. м):

Общая площадь помещения(й) (части(ей)),
сдаваемого в аренду на занимаемом этаже (кв.м):

Коэффициент потребительских качеств ***:

Общая площадь помещения(й) (части(ей)), сдаваемого(ых) в
аренду на занимаемом этаже,

с учетом коэффициента потребительских качеств ***(кв. м):

Общая площадь объекта аренды (кв.м):

123.2	
123.2	1-Н, 2-Н
123.2	

Примечание:

Справка изготовлена по данным выписки из ЕГРН от 21.06.2021 № КУВИ-002/2021-75530752.

Общая площадь объекта учета по сведениям Единого государственного реестра недвижимости: 123,2 кв.м

В 2012 году в филиал ФГБУ «ФКП Росреестра» по Санкт-Петербургу сведения о помещении были переданы для включения в Государственный кадастр недвижимости (с 01.01.2017 - Единый государственный реестр недвижимости) – верно/не верно (не нужно зачеркнуть)

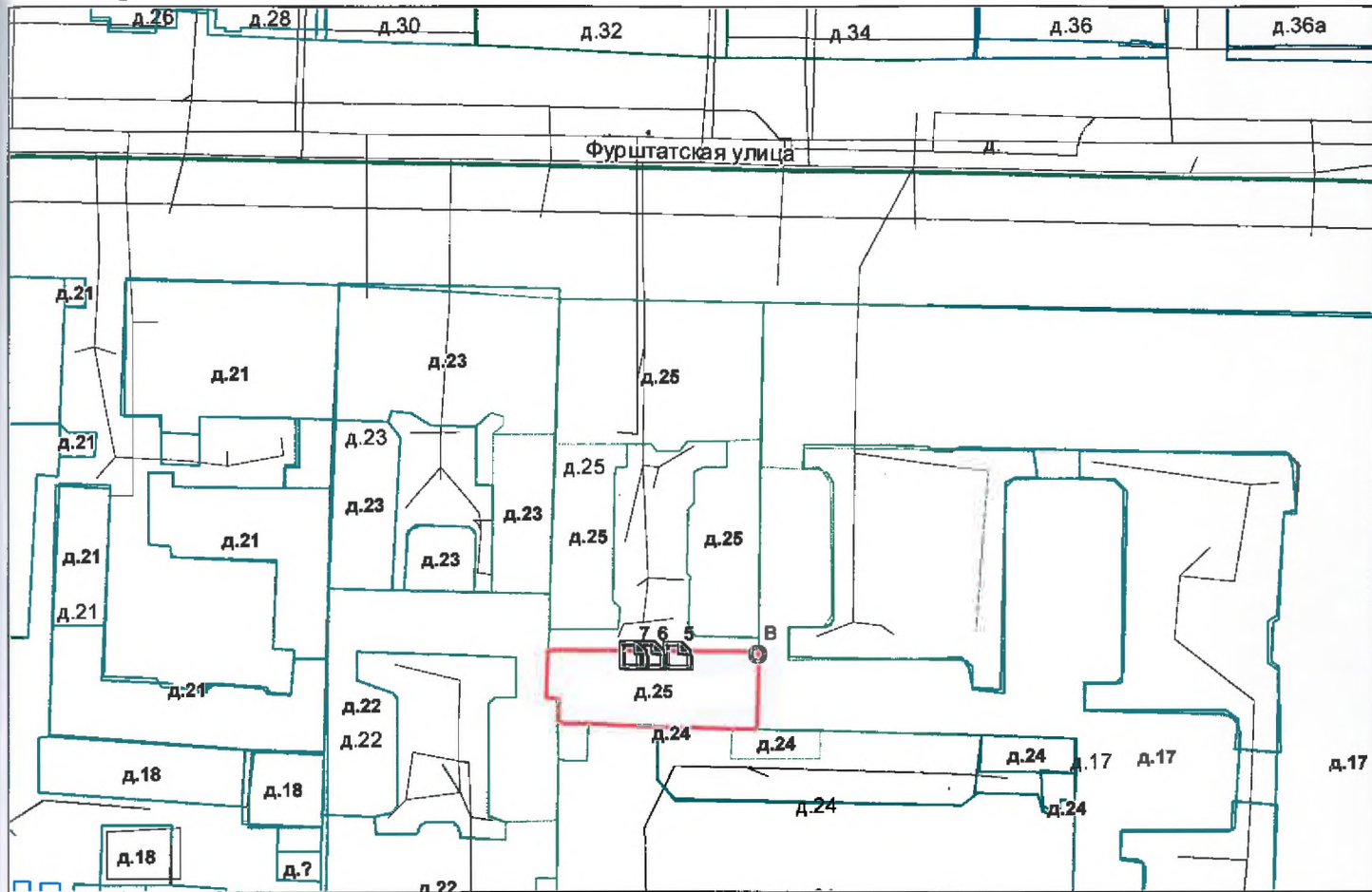
Сведения о перепланировке и т.д.

* не заполняется при учете первичного объекта недвижимости

** не заполняется, если объектом аренды является здание, сооружение

*** не заполняется, если объект аренды соответствует объекту учета

2. Схема расположения входов.



- границы строения

Дополнительные сведения о строении:

3. Ведомость координат центров входов.

№ п/п	Характерная точка	№ вх.	Координаты центра входа		Примечание
			X, м	Y, м	
1	В	5	116037.69	95269.29	
2	В	6	116034.51	95269.38	
3	В	7	116032.31	95269.41	

Исполнитель: Филь С.И.
 Начальник ПИБ Центрального
 департамента кадастровой деятельности:
 Дата: 23 сентября 2021 года

В.Б.Митичева

Район:

Центральный



Всего пронумеровано и
прошнуровано 6 листа(ов)
« 23 » 09 2021 г.
Начальник ПИБ Центральное
Департамента кадастровой
деятельности В.Б. Митичева



Филиал Федерального государственного бюджетного учреждения "Федеральная кадастровая палата Федеральной службы государственной регистрации, кадастра и картографии" по Санкт-Петербургу
полное наименование органа регистрации прав

Выписка из Единого государственного реестра недвижимости об основных характеристиках и зарегистрированных правах на объект недвижимости

Сведения об основных характеристиках объекта недвижимости

На основании запроса от 20.01.2022, поступившего на рассмотрение 20.01.2022, сообщаем, что согласно записям Единого государственного реестра недвижимости:

Раздел 1 Лист 1

Помещение	
вид объекта недвижимости	
Лист № 1 раздела 1	Всего листов раздела 1: 1
	Всего разделов: 3
	Всего листов выписки: 3
21.01.2022г. № КУВИ-001/2022-7367204	
Кадастровый номер:	78:31:0001196:3159
Номер кадастрового квартала:	78:31:0001196
Дата присвоения кадастрового номера:	09.01.2013
Ранее присвоенный государственный учетный номер:	Инвентарный номер б/н; Кадастровый номер 78:1196:0:19:2
Местоположение:	Санкт-Петербург, ул Фурштатская, д 25, литера Б, пом 1-Н,2-Н
Площадь, м2:	123.2
Назначение:	Нежилое помещение
Наименование:	Нежилое помещение
Номер, тип этажа, на котором расположено помещение, машино-место	Этаж № 1
Вид жилого помещения:	данные отсутствуют
Кадастровая стоимость, руб:	876028.38
Кадастровые номера иных объектов недвижимости, в пределах которых расположен объект недвижимости:	78:31:0001196:2026
Виды разрешенного использования:	данные отсутствуют
Сведения об отнесении жилого помещения к определенному виду жилых помещений специализированного жилищного фонда, к жилым помещениям наемного дома социального использования или наемного дома коммерческого использования:	данные отсутствуют
Статус записи об объекте недвижимости:	Сведения об объекте недвижимости имеют статус "актуальные, ранее учтенные"
Особые отметки:	данные отсутствуют
Получатель выписки:	Попова Полина Владимировна, действующий(ая) на основании документа "" САНКТ-ПЕТЕРБУРГСКОЕ ГОСУДАРСТВЕННОЕ КАЗЕННОЕ УЧРЕЖДЕНИЕ "ИМУЩЕСТВО САНКТ-ПЕТЕРБУРГА"

полное наименование должности	подпись	инициалы, фамилия
-------------------------------	---------	-------------------

М.П.

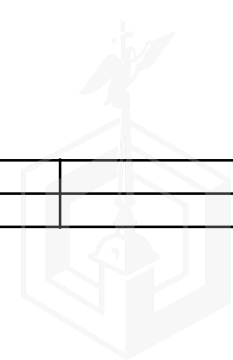
Выписка из Единого государственного реестра недвижимости об основных характеристиках и зарегистрированных правах на объект недвижимости
Сведения о зарегистрированных правах

Помещение			
вид объекта недвижимости			
Лист № 1 раздела 2	Всего листов раздела 2: 1	Всего разделов: 3	Всего листов выписки: 3
21.01.2022г. № КУВИ-001/2022-7367204			
Кадастровый номер:		78:31:0001196:3159	

1	Правообладатель (правообладатели):	1.1	Санкт-Петербург
2	Вид, номер, дата и время государственной регистрации права:	2.1	Собственность 78-78-80/016/2014-057 03.07.2014 00:00:00
4	Сведения об осуществлении государственной регистрации сделки, права, ограничения права без необходимого в силу закона согласия третьего лица, органа:	4.1	данные отсутствуют
5	Ограничение прав и обременение объекта недвижимости:	не зарегистрировано	
6	Заявленные в судебном порядке права требования:	данные отсутствуют	
7	Сведения о возражении в отношении зарегистрированного права:	данные отсутствуют	
8	Сведения о наличии решения об изъятии объекта недвижимости для государственных и муниципальных нужд:	данные отсутствуют	
9	Сведения о невозможности государственной регистрации без личного участия правообладателя или его законного представителя:	данные отсутствуют	
10	Правопритязания и сведения о наличии поступивших, но не рассмотренных заявлений о проведении государственной регистрации права (перехода, прекращения права), ограничения права или обременения объекта недвижимости, сделки в отношении объекта недвижимости:	отсутствуют	

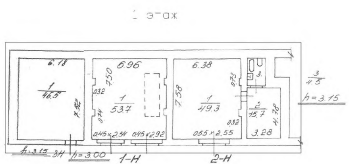
полное наименование должности	подпись	инициалы, фамилия

М.П.



Выписка из Единого государственного реестра недвижимости об основных характеристиках и зарегистрированных правах на объект недвижимости

План расположения помещения, машино-места на этаже (плане этажа)

Помещение			
вид объекта недвижимости			
Лист № 1 раздела 5	Всего листов раздела 5: 1	Всего разделов: 3	Всего листов выписки: 3
21.01.2022г. № КУВИ-001/2022-7367204			
Кадастровый номер: 78:31:0001196:3159		Номер этажа (этажей): 1	
			
Масштаб 1			

полное наименование должности	подпись	инициалы, фамилия

М.П.





ПРАВИТЕЛЬСТВО САНКТ-ПЕТЕРБУРГА
КОМИТЕТ ПО КОНТРОЛЮ ЗА ИМУЩЕСТВОМ
САНКТ-ПЕТЕРБУРГА

АКТ
обследования объекта нежилого фонда

Санкт-Петербург

«03» декабря 2021 года

Обследование начато в «10» ч. «30» мин.
Обследование окончено в «11» ч. «00» мин.

На основании приказа Комитета по контролю за имуществом Санкт-Петербурга от «03» декабря 2021 г. № 10930-ПО сотрудниками Комитета по контролю за имуществом Санкт-Петербурга: ведущим специалистом отдела контроля имущества Управления контроля использования имущества центральных районов Санкт-Петербурга Базиновой О.О.; ведущим специалистом отдела контроля имущества Управления контроля использования имущества центральных районов Санкт-Петербурга Седовым С.В.

в присутствии: _____

проведено обследование здания (части здания), помещения (части помещения), сооружения, прочих составляющих здания (сооружения), расположенного по адресу: Санкт-Петербург, Фурштатская ул., д. 25, лит. Б, пом. 1-Н, 2-Н (далее – Объект).

Кадастровый номер Объекта: 78:31:0001196:3159.

Реестровый номер Объекта (при наличии): 0021К1428Н0002.

Технические характеристики Объекта согласно информационным ресурсам и технической документации (при наличии): площадь: 123,2 кв.м. Этаж: первый. Вход: 3 отдельных со двора. Элементы благоустройства: электроснабжение, теплоснабжение, водоснабжение, канализация.

Статус объекта культурного наследия: отсутствует.

Основание пользования (при наличии): отсутствует.

В ходе обследования проводилось: осмотр, фотофиксация.

Обследование проводилось с использованием документов технического и кадастрового учета: поэтажного плана, предоставленного письмом Санкт-Петербургского государственного казенного учреждения «Имущество Санкт-Петербурга» от 20.09.2021 № 04-07-17156/21-0-0 (далее – План).

В результате проведения обследования установлено:

Доступ:

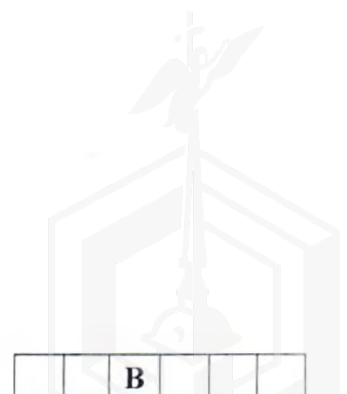
Обеспечен

Не обеспечен

Объект:

Используется

Не используется



Состояние Объекта*:

Евростандарт

Удовлетворительное

Отлично

Неудовлетворительное

Нормальное

Вид использования Объекта: -.

Пользователь: -.

Перепланировка/переустройство:

- оборудована смотровая яма в пом. 2-Н Объекта (фото № 5);

- демонтировано сантехническое оборудование в ч.п. 3 пом. 2-Н Объекта (фото № 7).

Иные лица, использующие Объект: -.

Подключение к сетям инженерного обеспечения (при наличии):

электроснабжения _____

водоснабжения/водоотведения _____

(указывается основание подключения (при наличии)**

(указывается основание подключения (при наличии)**

газоснабжения _____

теплоснабжения _____

(указывается основание подключения(при наличии)**

(указывается основание подключения(при наличии)**

Применение контрольно-кассовой техники на Объекте:

применяется

не применяется

Дополнительная информация: в отношении Объекта зарегистрировано право государственной собственности Санкт-Петербурга от 03.07.2014 № 78-78-80/016/201-057. Доступ на Объект обеспечен представителем Санкт-Петербургского государственного казенного учреждения «Жилищное агентство Центрального района».

Выявленные нарушения: планировка Объекта не соответствует Плану, произведено переустройство.

Приложение: сведения ИТС «Аренда», «Реестр» на 2 л. в 1/экз.

Фототаблица

Копии документов технического учета

Ведущий специалист

(должность лица, проводившего обследование)

(подпись)

Базунова О.О.

(фамилия, имя, отчество)

Ведущий специалист

(должность лица, проводившего обследование)

(подпись)

Седов С.В.

(фамилия, имя, отчество)

(должность лица, присутствующего при проведении обследования)

(подпись)

(фамилия, имя, отчество)

Копия акта получена***

(ФИО, должность уполномоченного лица (при наличии документов, подтверждающих полномочия))



* В соответствии с классификацией состояния объектов, указанных в постановлении Правительства Санкт-Петербурга от 21.12.2005 № 1958 «О порядке определения базовых ставок и коэффициентов, применяемых при расчете арендной платы за объекты нежилого фонда, арендодателем которых является Санкт-Петербурга»

** Указывается на основании документов, представленных пользователем Объекта

*** Предоставляется по письменному запросу правообладателя (пользователя) Объекта, его уполномоченного представителя.

Приложение к Акту обследования от 03.12.2021
в соответствии с Приказом от 03.12.2021
№ 10930-ПО Адрес: Санкт-Петербург,
Фурштатская ул., д. 25, лит. Б, пом. 1-Н, 2-Н
(далее – Объект).

ФОТОТАБЛИЦА

Фото № 1	
Описание:	Адресный ориентир Объекта
Фото № 2	
Описание:	Входы в Объект



Ведущий специалист _____

Бабунова О.О.

Ведущий специалист _____

Седов С.В.

Приложение к Акту обследования от 03.12.2021
в соответствии с Приказом от 03.12.2021
№ 10930-ПО Адрес: Санкт-Петербург,
Фурштатская ул., д. 25, лит. Б, пом. 1-Н, 2-Н
(далее – Объект).

Фото № 3	
Описание:	Общий вид ч.п. 1 Объекта
Фото № 4	
Описание:	Общий вид пом. 1-Н Объекта

Ведущий специалист _____

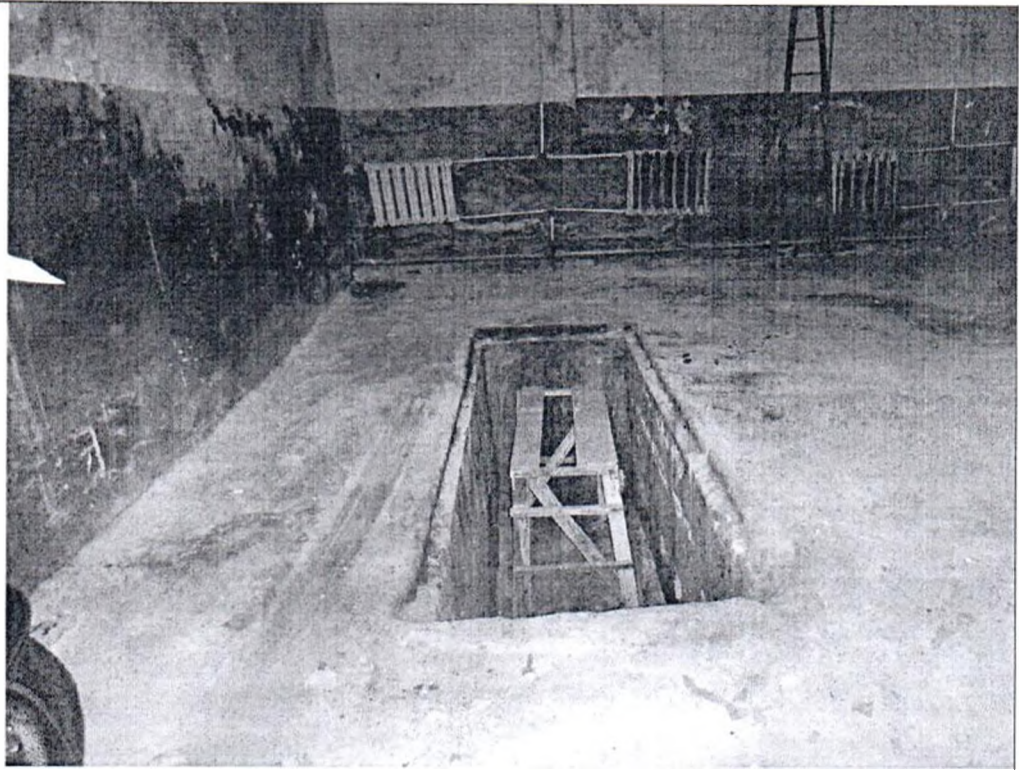
Базунова О.О.

Ведущий специалист _____

Седов С.В.

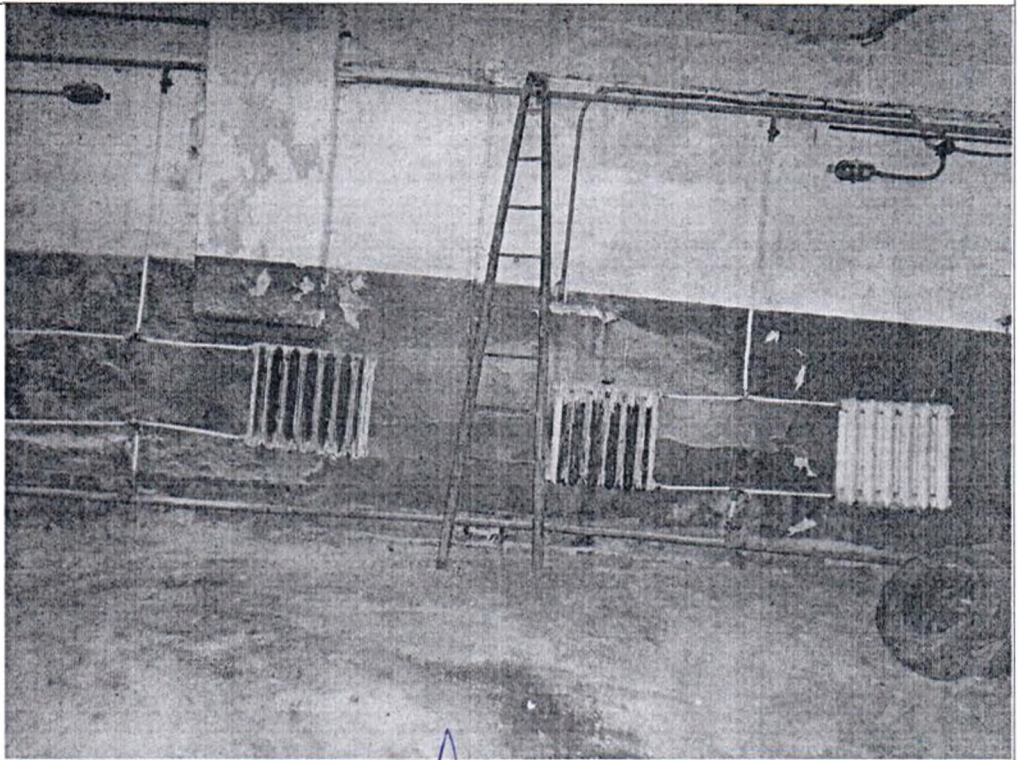
Приложение к Акту обследования от 03.12.2021
в соответствии с Приказом от 03.12.2021
№ 10930-ПО Адрес: Санкт-Петербург,
Фурштатская ул., д. 25, лит. Б, пом. 1-Н, 2-Н
(далее – Объект).

Фото № 5



Описание: Оборудована смотровая яма в пом. 2-Н Объекта

Фото № 6



Описание: Общий вид пом. 2-Н Объекта

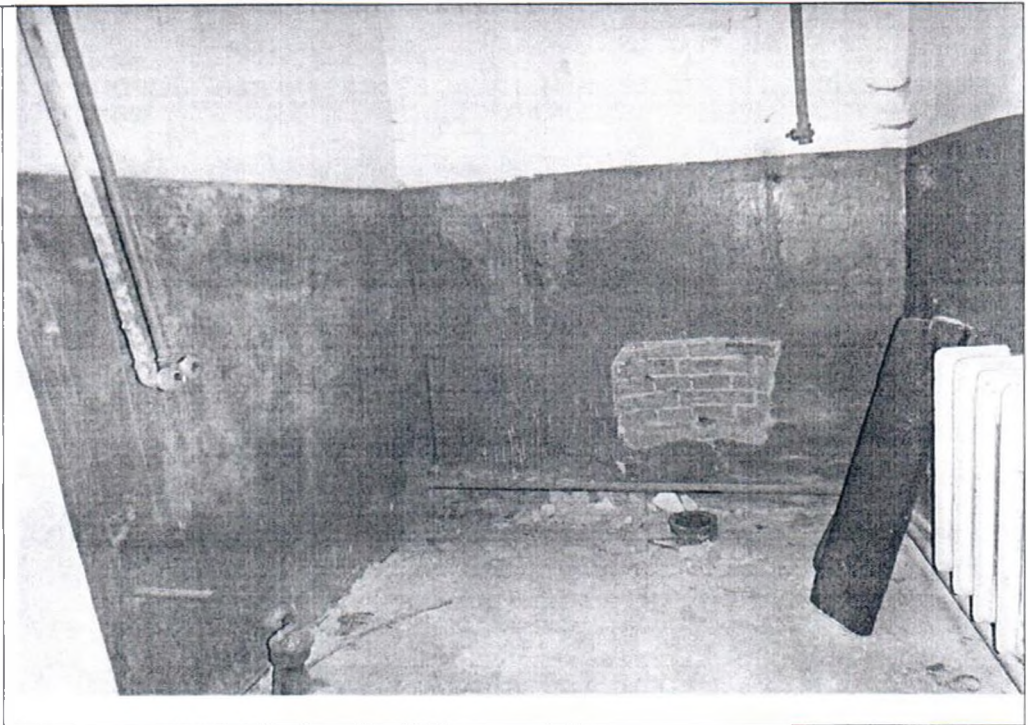
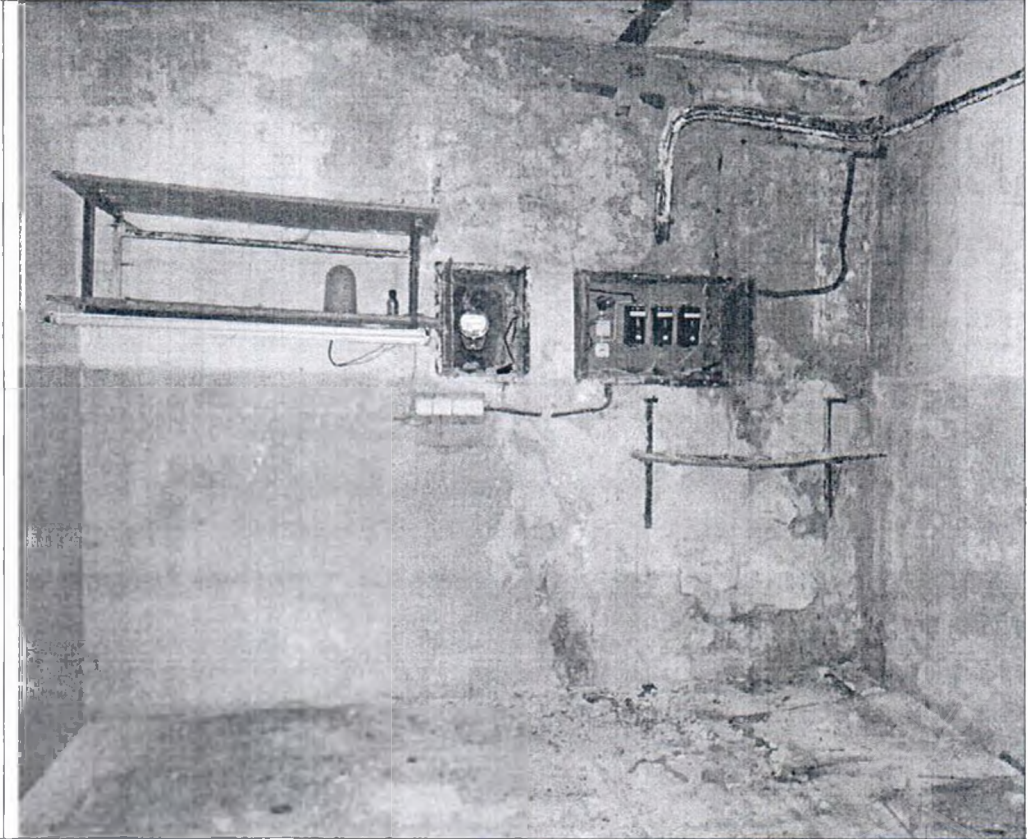
Ведущий специалист _____

Базунова О.О.

Ведущий специалист _____

Седов С.В.

Приложение к Акту обследования от 03.12.2021
в соответствии с Приказом от 03.12.2021
№ 10930-ПО Адрес: Санкт-Петербург,
Фурштатская ул., д. 25, лит. Б, пом. 1-Н, 2-Н
(далее – Объект).

Фото № 7	
Описание:	Демонтировано сантех оборудование ч.п. 3 пом. 2-Н Объекта
Фото № 8	
Описание:	Общий вид ч.п. 2 пом. 2-Н Объекта

Ведущий специалист _____



Базунова О.О.

Ведущий специалист _____

Седов С.В.

Приложение к Акту обследования от 03.12.2021
в соответствии с Приказом от 03.12.2021
№ 10930-ПО Адрес: Санкт-Петербург,
Фурштатская ул., д. 25, лит. Б, пом. 1-Н, 2-Н
(далее – Объект).

ФОТОТАБЛИЦА

Фото № 1	
Описание:	Адресный ориентир Объекта
Фото № 2	
Описание:	Входы в Объект

Ведущий специалист _____

Базунова О.О.

Ведущий специалист _____

Седов С.В.

Приложение к Акту обследования от 03.12.2021
в соответствии с Приказом от 03.12.2021
№ 10930-ПО Адрес: Санкт-Петербург,
Фурштатская ул., д. 25, лит. Б, пом. 1-Н, 2-Н
(далее – Объект).

Фото № 3	
Описание:	Общий вид ч.п. 1 Объекта
Фото № 4	
Описание:	Общий вид пом. 1-Н Объекта

Ведущий специалист _____

Базунова О.О.

Ведущий специалист _____

Седов С.В.

Приложение к Акту обследования от 03.12.2021
в соответствии с Приказом от 03.12.2021
№ 10930-ПО Адрес: Санкт-Петербург,
Фурштатская ул., д. 25, лит. Б, пом. 1-Н, 2-Н
(далее – Объект).

Фото № 5	
Описание:	Оборудована смотровая яма в пом. 2-Н Объекта
Фото № 6	
Описание:	Общий вид пом. 2-Н Объекта

Ведущий специалист _____

Базунова О.О.

Ведущий специалист _____

Седов С.В.

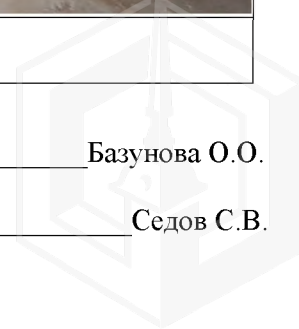




Фото № 7	
Описание:	Демонтировано сантех оборудование ч.п. 3 пом. 2-Н Объекта
Фото № 8	
Описание:	Общий вид ч.п. 2 пом. 2-Н Объекта

Ведущий специалист _____

Базунова О.О.

Ведущий специалист _____

Седов С.В.



ПРАВИТЕЛЬСТВО САНКТ-ПЕТЕРБУРГА

КОМИТЕТ ПО ГОСУДАРСТВЕННОМУ
КОНТРОЛЮ, ИСПОЛЬЗОВАНИЮ
И ОХРАНЕ ПАМЯТНИКОВ ИСТОРИИ
И КУЛЬТУРЫ

САНКТ-ПЕТЕРБУРГСКОЕ
ГОСУДАРСТВЕННОЕ КАЗЕННОЕ
УЧРЕЖДЕНИЕ
"ЦЕНТР ИНФОРМАЦИОННОГО
ОБЕСПЕЧЕНИЯ ОХРАНЫ ОБЪЕКТОВ
КУЛЬТУРНОГО НАСЛЕДИЯ"
(СПб ГКУ ЦИОООКН)

ул. Зодчего Росси, д. 1-3, Санкт-Петербург, 191011
тел. (812) 417-2232
<http://cioookn.kgiop.gov.spb.ru>

Заместителю директора СПб ГКУ
"Имущество Санкт-Петербурга"

Очкивской О.С.

№07-7681/21-0-1 от 20.09.2021

№ 07-7681/21-0-0 от 20.09.2021

На № 04-07-17157/21-0-0 от 20.09.2021

На Ваше обращение сообщаем, что объект по адресу: **191028, г. Санкт-Петербург, Фурштатская улица, дом 25, литера Б** не относится к числу объектов (выявленных объектов) культурного наследия.

Объект расположен в границах зон охраны и (или) защитных зон объектов культурного наследия на территории Санкт-Петербурга: единой охранной зоне (участок ООЗ(31)).

Требования по сохранению исторических зданий* и режим использования земель в границах зон охраны объектов культурного наследия на территории Санкт-Петербурга установлен Законом Санкт-Петербурга от 19.01.2009 N 820-7 (в редакции, вступившей в силу 01.08.2021) "О границах объединенных зон охраны объектов культурного наследия, расположенных на территории Санкт-Петербурга, режимах использования земель и требованиях к градостроительным регламентам в границах указанных зон".

*Исторические здания - здания (строения, сооружения) различных исторических периодов не состоящие на государственной охране как объекты культурного наследия: в центральных районах -построенные до 1917 г.: в остальных районах - до 1957 г. и деревянные 1-2 этажные здания, построенные до 1917 г. (год постройки включительно).

В соответствии с п.1 статьи 34.1. Федерального закона от 25.06.2002 № 73-ФЗ "Защитными зонами объектов культурного наследия являются территории, которые прилегают к включенным в реестр памятникам и ансамблям (за исключением указанных в пункте 2 настоящей статьи объектов культурного наследия) и в границах которых в целях обеспечения сохранности объектов культурного наследия и композиционно-видовых связей (панорам) запрещаются строительство объектов капитального строительства и их реконструкция, связанная с изменением их параметров (высоты, количества этажей, площади), за исключением строительства и реконструкции линейных объектов".

Начальник отдела информации об объектах
культурного наследия и режимах зон охраны

Е.В. Коробкова

ДОКУМЕНТ ПОДПИСАН
ЭЛЕКТРОННОЙ ПОДПИСЬЮ

Сертификат 4CD8BD0079AC20A1454259ACBD5E6E12
Владелец Коробкова Елена Валентиновна
Действителен с 20.11.2020 по 20.11.2021

(812)417-43-46

14.10.2021



МЧС РОССИИ

ГЛАВНОЕ УПРАВЛЕНИЕ
МИНИСТЕРСТВА РОССИЙСКОЙ ФЕДЕРАЦИИ
ПО ДЕЛАМ ГРАЖДАНСКОЙ ОБОРОНЫ,
ЧРЕЗВЫЧАЙНЫМ СИТУАЦИЯМ И ЛИКВИДАЦИИ
ПОСЛЕДСТВИЙ СТИХИЙНЫХ БЕДСТВИЙ
ПО Г. САНКТ-ПЕТЕРБУРГУ
(Главное управление МЧС России
по г. Санкт-Петербургу)

ул. Большая Морская, д. 40, лит. А
г. Санкт-Петербург, 190031
тел. (812) 718-25-05, факс (812) 571-53-34

08.10.2021 № 48-130-33056

На № 04-21-17137/21-0-0 от 17.09.2021
№ 04-21-17136/21-0-0 от 17.09.2021
№ 04-21-17135/21-0-0 от 17.09.2021
О предоставлении учетных данных

Заместителю директора
СПб ГКУ "Имущество
Санкт-Петербурга"

Очкивской О.С.

ул. Новгородская, д. 20, лит. А, пом. 2-Н
Санкт-Петербург, 191124

Уважаемая Ольга Сергеевна!

Главное управление МЧС России по г. Санкт-Петербургу (далее – Главное управление) на Ваш запрос сообщает, что по учетным данным Главного управления, объекты недвижимости, расположенные по адресам:

Санкт-Петербург, Звездная ул., д. 9, к. 4, лит. А, пом. 1-Н;

Санкт-Петербург, Невский пр., д. 3, лит. А, пом. 13-Н (1 этаж);

Санкт-Петербург, ул. Фурштатская, д. 25, лит. Б, пом. 1-Н, 2-Н (1 этаж)

не являются защитными сооружениями гражданской обороны.

С уважением,

Заместитель начальника Главного управления
(по гражданской обороне и защите населения)

Е.В. Цыганов

Красавцев Роман Александрович
(812) 247-09-95

СПб ГКУ "Имущество СПб"
№ 04-21-52681/21-0-0
от 15.10.2021





ЛЕНЭНЕРГО
ОСНОВАНО В 1988 ГОДУ

ПАО «Ленэнерго»

227122

Гусева

**ПУБЛИЧНОЕ АКЦИОНЕРНОЕ ОБЩЕСТВО
ЭНЕРГЕТИКИ И ЭЛЕКТРИФИКАЦИИ «ЛЕНЭНЕРГО»**

площадь Конституции, д. 1, Санкт-Петербург, 196247

тел.: 8 (800) 700-14-71, факс: 8 (812) 494-32-54, e-mail: office@lenenergo.ru, горячая линия: 8 (812) 494-31-71

А К Т

об осуществлении технологического присоединения

№ 17-15726

от «18» 05 20 17 г.

Публичное акционерное общество энергетики и электрификации «Ленэнерго»,

(полное наименование сетевой организации)

именуемое в дальнейшем сетевой организацией, в лице

Исполняющего обязанности заместителя директора по реализации и развитию услуг филиала ПАО "Ленэнерго"

"Кабельная сеть" Рыбкина Александра Александровича,

(должность, Ф.И.О. лица – представителя сетевой организации)

действующего на основании

Доверенности № 79-17 от 23.03.2017 г.,

(устава, доверенности, иных документов)

с одной стороны, и

Комитет имущественных отношений Санкт-Петербурга,

(полное наименование заявителя – юридического лица, Ф.И.О. заявителя – физического лица)

именуемый в дальнейшем заявителем с другой стороны, вместе именуемые сторонами, оформили и подписали настоящий акт о нижеследующем.

Характеристики выполненного присоединения:

максимальная мощность: **3 (три) кВт**, с учетом опосредованно присоединенных энергопринимающих устройств субабонентов.

Энергопринимающие устройства заявителя: **ВРУ объекта в совокупности с питающей, распределительной и групповой сетями.**

№ объекта	Наименование объекта	Адрес объекта
1	нежилое помещение (гараж)	г. Санкт-Петербург, ул. Фурштатская, д. 25, лит. Б, пом. 1Н, 2Н, площадью 123,2 кв.м.



ПАО «Ленэнерго»
№ 227122
Гуськов

Перечень точек присоединения:

№ объекта	Точка присоединения	Источник питания (наименование питающих линий)	Описание точки присоединения	Измерительные трансформаторы				
				Уровень напряжения (кВ)	Максимальная мощность (кВт)	Категория надежности электроснабжения	Предельное значение коэффициента реактивной мощности (lg φ)	Устройства защиты, релейной защиты, противоаварийной и режимной автоматики
1	РУ-0,4 кВ к/р № 1245 (через распределительную сеть домов)	ПС 119 (РТП 314, ТП 520, ф.119-303)	Контактное соединение коммутационного аппарата РУ-0,4 кВ кабельного разделителя № 1245 и кабельных наконечников кабельной линии 0,4 кВ, отходящей в сторону ГРЩ дома №25 лит. А по Фурштатской ул. (через распределительную сеть домов №25 лит. А и лит. Б по Фурштатской ул.)	0,4/ 0,22	3	3	0,35	-

Приборы учета (измерительные комплексы):

№ объекта	Точка присоединения	Приборы учета			Измерительные трансформаторы тока				Измерительные трансформаторы напряжения			
		Место установки	Тип	Класс точности	Место установки	Тип	Коэффициент трансформации	Класс точности	Место установки	Тип	Коэффициент трансформации	Класс точности
1		Учет электроэнергии организован в соответствии с требованиями раздела X Основных положений функционирования розничных рынков, утвержденных Постановлением Правительства РФ № 442 от 04.05.2012 г.										

Прочие сведения:

Технические условия ранее присоединенных энергопринимающих устройств к электрическим сетям согласно фактической схеме электроснабжения № 17-15726-КС-СТП от 04.05.2017г.
Акт об осуществлении технологического присоединения:
№15-15512-ЦР, рег. №184116 от 22.06.2016г. – аннулируется.

Стороны подтверждают, что технологическое присоединение энергопринимающих устройств (энергетических установок) к электрической сети сетевой организации выполнено в соответствии с правилами и нормами. Заявитель претензий по оказанию услуг к сетевой организации не имеет.

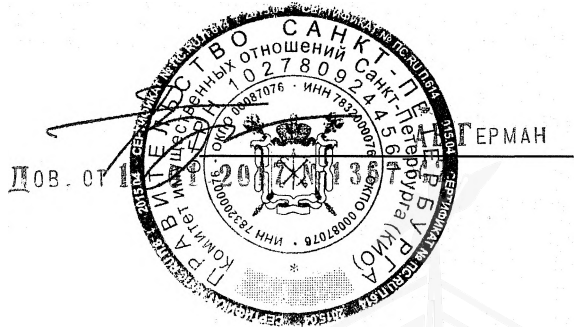
Подписи сторон:

Сетевая организация:
ПАО «Ленэнерго»

Исполняющий обязанности заместителя директора по реализации и развитию услуг филиала ПАО "Ленэнерго" "Кабельная сеть"

Заявитель:
Комитет имущественных отношений Санкт-Петербурга
ЗАМЕСТИТЕЛЬ ПРЕДСЕДАТЕЛЯ
КОМИТЕТА ИМУЩЕСТВЕННЫХ ОТНОШЕНИЙ СПб

/Рыбкин А.А./





**ПУБЛИЧНОЕ АКЦИОНЕРНОЕ ОБЩЕСТВО
ЭНЕРГЕТИКИ И ЭЛЕКТРИФИКАЦИИ «ЛЕНЭНЕРГО»**

площадь Конституции, д. 1, Санкт-Петербург, 196247

тел.: 8 (800) 700-14-71, факс: 8 (812) 494-32-54, e-mail: office@lenenergo.ru, горячая линия: 8 (812) 494-31-71

ТЕХНИЧЕСКИЕ УСЛОВИЯ

**ранее присоединенных энергопринимающих устройств к электрическим
сетям согласно фактической схеме электроснабжения**

заявка № 17-15726-КС-СТП

от 04.05.2017 г.

Заявитель: Комитет имущественных отношений Санкт-Петербурга.

1. Наименование энергопринимающих устройств заявителя: ВРУ объекта в совокупности с питающей, распределительной и групповой сетями.
2. Наименование и местонахождение объекта энергопринимающих устройств заявителя: нежилое помещение (гараж), Санкт-Петербург, ул. Фурштатская, д.25, лит. Б, пом.1Н, 2Н площадью 123,2 кв.м.
3. Максимальная мощность, присоединенных энергопринимающих устройств заявителя составляет: 3 кВт.
4. Категория надежности: третья.
Электроприемники третьей категории: 3 кВт.
5. Класс напряжения электрических сетей, к которым осуществлено технологическое присоединение: 0,4 кВ.
6. Точка присоединения и максимальная мощность энергопринимающих устройств по каждой точке присоединения к электрической сети: контактное соединение коммутационного аппарата РУ-0,4 кВ кабельного разделителя № 1245 и кабельных наконечников кабельной линии 0,4 кВ, отходящей в сторону ГРЩ дома №25 лит. А по Фурштатской ул. (через распределительную сеть домов №25 лит. А и лит. Б по Фурштатской ул.).
7. Источник питания: ПС 119, ф.119-303 (РТП 314, ТП 520).
8. Требования к устройствам релейной защиты, регулированию реактивной мощности, противоаварийной и режимной автоматике, телемеханике, связи, изоляции и защите от перенапряжения, устройствам, обеспечивающим контроль величины максимальной мощности: **в соответствии с ПУЭ и другими нормативными документами.**
9. Требования к измерительному комплексу электрической энергии:
 - 9.1. Требования к устройствам защиты, релейной защиты, противоаварийной и режимной автоматики (в соответствии с расчетным током, п.3.1.4 и 7.1.24 ПУЭ):
 - 9.1.1. Предусмотреть на вводе в ВРУ объекта установку автоматического выключателя с номинальным током расцепителя равным 16А в случае однофазного ввода, 6А в случае трехфазного ввода
 - 9.2. Требования к счетчикам электроэнергии:

Счетчики электроэнергии должны соответствовать требованиям законодательства Российской Федерации об обеспечении единства измерений, соответствовать требованиям ГОСТ 52322-2005, ГОСТ 52323-2005 «Статические счетчики ватт-часов активной энергии переменного тока» и иметь:

 - Класс точности 1,0 и выше.
(Постановление Правительства Российской Федерации № 442 от 4.05.2012 г.);
 - Пломбы государственной поверки на вновь устанавливаемых трехфазных счетчиках с давностью не более 12 месяцев для однофазных не более 24 месяцев (ПУЭ 6 издание Глава 1.5.);

- Свидетельство об утверждении типа средств измерений, паспорт на прибор учета, действующее свидетельство о поверке.

9.3. Требования к измерительным трансформаторам тока

Трансформаторы тока при новом строительстве и реконструкции энергообъектов устанавливаются в каждую фазу. Трансформаторы должны соответствовать ГОСТ 7746-2001 и иметь:

- Свидетельство об утверждении типа средств измерений, действующие свидетельства о поверке.
- Класс точности измерительных обмоток 0,5S и выше.

Защиту от несанкционированного доступа выводов измерительных обмоток.

9.4. Требования к месту установки:

Приборы учета подлежат установке на границах балансовой принадлежности объектов электроэнергетики (энергопринимающих устройств) смежных субъектов розничного рынка (Постановление Правительства Российской Федерации № 442 от 4.05.2012 г.).

При невозможности установки на границах балансовой принадлежности приборы учета электроэнергии должны обеспечивать передачу информации в центр сбора и обработки данных ПАО «Ленэнерго» (ПК «Пирамида 2000»).

9.5. Требования к монтажу:

В соответствии с ПУЭ 6 и 7 издания, в том числе Глава 1.5., Глава 1.7., Раздел 3, Глава 7.1. Все вводные автоматы, рубильники, предохранители, клеммные и переходные колодки находящиеся до счетчиков, должны иметь техническую возможность для опломбирования. Все шины и механические соединения, находящиеся до измерительных трансформаторов тока, должны быть закрыты изоляционными панелями с возможностью их опломбирования.

9.6. Требования к сдаче приборов учета в эксплуатацию:

После выполнения работ направить в филиал ПАО «Ленэнерго» «Кабельная сеть» заявку на оформление Актов допуска прибора учета в эксплуатацию (Постановление Правительства Российской Федерации № 442 от 4.05.2012 г.).

На осмотре электроустановки представить сотруднику Службы реализации услуг и учета электроэнергии филиала ПАО «Ленэнерго» «Кабельная сеть» однолинейную схему электроснабжения объекта, утвержденную подписью ответственного лица (ответственного за электрохозяйство).

Технологическое присоединение энергопринимающих устройств (энергетических установок) к электрической сети Сетевой организации должно быть выполнено в соответствии с действующими правилами и нормами.

Настоящие технические условия составлены в двух экземплярах и приобретают законную силу с момента их подписания и регистрации в ПАО «Ленэнерго».

После оформления Акта допуска прибора учета в эксплуатацию обратиться в ПАО «Ленэнерго» для получения Акта об осуществлении технологического присоединения.



Исполнитель Суменков В.С.





ПРАВИТЕЛЬСТВО САНКТ-ПЕТЕРБУРГА

**АДМИНИСТРАЦИЯ
ЦЕНТРАЛЬНОГО РАЙОНА
САНКТ-ПЕТЕРБУРГА**

Невский пр., д. 176, Санкт-Петербург, 191167
Тел. (812) 576-28-00 Факс (812) 417-45-84
[http:// www.gov.spb.ru](http://www.gov.spb.ru)

**Санкт-Петербургское государственное
казённое учреждение «Имущество
Санкт-Петербурга»**

**Комитет имущественных отношений
Санкт-Петербурга**

№01-10-11069/21-0-1 от 03.12.2021

На № 04-07-21892/21-0-0 от 01.12.2021

В соответствии с письмом от 01.12.2021 № 04-07-21892/21-0-0 администрация Центрального района Санкт-Петербурга направляет контактные данные лиц, обеспечивающих доступ в нежилые помещения, согласно списку:

- Санкт-Петербург, Коломенская, д. 7, лит. А, пом. 5-Н, начальник участка управляющей компании ООО «Жилкомсервис № 2 Центрального района», Лысов Юрий Анфимович, телефон: 8-931-202-91-66;
- Санкт-Петербург, Моховая ул., д. 26, лит. А, пом. 3-Н, заместитель начальника участка управляющей компании ООО «Жилкомсервис № 1 Центрального района», Яненко Роман Сергеевич, телефон: 8-911-751-14-94;
- Санкт-Петербург, Фурштатская ул., д. 25, лит. Б, пом. 1-Н, 2-Н, начальник участка управляющей компании ООО «Жилкомсервис № 1 Центрального района», Отхозория Тимур Мурманович, телефон: 8-911-787-08-33.

Одновременно сообщаем о наличии на объектах следующих инженерных систем: холодное и горячее водоснабжение, водоотведение, отопление.

**Заместитель
главы администрации**

**ДОКУМЕНТ ПОДПИСАН
ЭЛЕКТРОННОЙ ПОДПИСЬЮ**

Сертификат 028CD8D8C080ADC5B047A332FF11F0A3D4
Владелец Долгополый Михаил Николаевич
Действителен с 10.08.2021 по 10.08.2022

М.Н. Долгополый

Гришан А.В.
Токарев С.В.
Киселев Д.А.
271-75-49

