

ПРАВИТЕЛЬСТВО САНКТ- ПЕТЕРБУРГА  
КОМИТЕТ ИМУЩЕСТВЕННЫХ ОТНОШЕНИЙ САНКТ-ПЕТЕРБУРГА

РЕШЕНИЕ

о проведении аукциона на право заключения договора аренды объекта нежилого фонда,  
находящегося в государственной собственности Санкт-Петербурга

от 19.01.2022

№ 1/Р0119-70/22

В соответствии с распоряжением Комитета имущественных отношений Санкт-Петербурга от 31.07.2019 № 127-р «О проведении аукционов на право заключения договоров аренды объектов нежилого фонда, находящихся в государственной собственности Санкт-Петербурга»:

1. Провести торги в форме аукциона на право заключения договора аренды объекта нежилого фонда (далее – Аукцион), находящегося в государственной собственности Санкт-Петербурга (далее – Объект), расположенного по адресу: Санкт-Петербург, 1-я линия В.О., д. 42, литера В, пом. 4-Н

Район Санкт-Петербурга: Василеостровский

Кадастровый номер: 78:06:0002014:1635

Этаж: 1

Общая площадь помещения: 32,4 кв.м

Входы: 1 отдельный со двора

Элементы благоустройства: электроснабжение, водоснабжение, канализация, отопление

Целевое назначение: нежилое

2. Санкт-Петербургскому государственному казенному учреждению «Имущество Санкт-Петербурга» обеспечить организацию Аукциона.

3. Проведение Аукциона осуществляется в электронной форме.

4. Установить, что:

4.1. Договор аренды Объекта заключается на 10 лет.

4.2. Начальная цена составляет: 230 838,76 (двести тридцать тысяч восемьсот тридцать восемь рублей 76 копеек) (без учета НДС).

5. Ограничения, обременения в отношении Объекта, определяемые в соответствии с заключениями уполномоченных исполнительных органов государственной власти и сведениями из Единого государственного реестра недвижимости: Объект находится в здании, расположенном в границах зон охраны и (или) защитных зон объектов культурного наследия на территории Санкт-Петербурга: единой зоне регулирования застройки и хозяйственной деятельности 1 (участок ОЗРЗ-1(6)).

Обязанность арендатора по присоединению Объекта к электросетям.

6. Информация о наличии (отсутствии) перепланировок Объекта, не согласованных в установленном порядке: отсутствует.

7. Информация о наличии (отсутствии) технологического присоединения энергопринимающих устройств, необходимых для электроснабжения Объекта к электрическим сетям: сведения о надлежащем присоединении Объекта к электросетям отсутствуют.

8. Участниками Аукциона могут являться только субъекты малого и среднего предпринимательства, имеющие право на поддержку органами государственной власти и органами местного самоуправления в соответствии с частями 3 и 5 статьи 14 Федерального закона от 24.07.2007 № 209-ФЗ «О развитии малого и среднего предпринимательства в Российской Федерации», или организации, образующие инфраструктуру поддержки субъектов малого и среднего предпринимательства.

Заместитель  
председателя Комитета

К.В.Фёдоров

ДОКУМЕНТ ПОДПИСАН  
ЭЛЕКТРОННОЙ ПОДПИСЬЮ

Сертификат 7D2997000AAD47A24357806CA28007C2  
Владелец Федоров Кирилл Валентинович  
Действителен с 14.04.2021 по 14.04.2022

арендной платы за нежилое помещение  
к договору аренды нежилого фонда

№ от г. по адресу:  
г. Санкт-Петербург, 1-я линия В.О., д. 42, литера В, помещение N 4-Н

1. СПРАВОЧНЫЕ ДАННЫЕ

- 1.1. Наименование предприятия, арендующего данное помещение  
1.2. Существующие ограничения на использование объекта  
Офисное: нет Торговое: нет Промышленное: нет  
1.3. Арендуемая площадь (м.кв.): 32.40  
1.4. Занимаемые этажи: 1 этаж

Тех.этаж: нет;

- 1.5. Состояние помещения: удовлетворительное  
1.6. Вход в помещение: отдельный со двора  
1.7. Тип здания: капитальное  
1.8. Благоустройства: Водоснабжение: есть; Электроснабжение: есть;  
Отопление: есть; Канализация: есть;  
1.9. Коэффициент социальной значимости арендатора: 1.00  
1.10. Расположение:  
Зона: 1  
Координата X: 112 056 Координата Y: 95 251

2. РАСЧЕТ АРЕНДНОЙ ПЛАТЫ

2.1. Расчетные коэффициенты

Базовая ставка	9 527.000
Арендный	0.700
Местоположения	1.225
Площади	1.132
Занимаемых этажей	1.000
Состояния помещения	0.920
Входа в помещение	0.500
Типа здания	1.000
Элементов благоустройства	
- водоснабжения	1.000
- канализации	1.000
- отопления	1.000
- электричества	1.000
Ставка арендной платы в РУБ. за м.кв. в год (без льгот):	4 253.971
Ставка арендной платы в РУБ. за м.кв. в год:	4 253.971

Индекс изменения размеров ставки арендной платы 1.674823914

Наилучшее использование: Торговля

Арендная плата при наилучшем использовании:

Без льгот:

В год: 230 838.76 руб. в квартал: 57 709.69 руб. в месяц: 19 236.56 руб.

Средняя стоимость 1 кв.м. в год: 7 124.65 руб.

Общая арендуемая площадь по договору: 32.40 (помещений: 1)

Количество объектов в расчете: 1

Арендная плата при наилучшем использовании:


Без льгот:

В год: 230 838.76 руб. в квартал: 57 709.69 руб. в месяц: 19 236.56 руб.

С учетом коэффициента социальной значимости:

В год: 230 838.76 руб. в квартал: 57 709.69 руб. в месяц: 19 236.56 руб.

Средняя стоимость 1 кв.м. в год: 7 124.65 руб.

Дата расчета: 11.01.2022 Исполнитель: 

Петровых Т.О.

# СПРАВКА ДЛЯ РАСЧЕТА АРЕНДНОЙ ПЛАТЫ



## 1. Сведения об объекте.

Адрес объекта:

Район	Василеостровский	Улица	1-я линия В.О.	
Номер дома	42	Корпус	Литера	В

Описательный адрес (угловых и сквозных строений):  
литера Б

1-я линия В.О., дом 42, литера Б; улица Репина, дом 43,

Тип здания:

- Капитальное  
 Капитальное деревянное

Тип объекта аренды:

- |  |  |
|--|--|
| <input type="checkbox"/> здание                  | <input type="checkbox"/> часть здания          |
| <input type="checkbox"/> сооружение              | <input type="checkbox"/> часть сооружения      |
| <input checked="" type="checkbox"/> помещение(я) | <input type="checkbox"/> часть(и) помещения(й) |

Номер объекта учета \*:

4-Н

Номер помещения(й) (части(ей)), сдаваемого(ых) в аренду \*\*:

4-Н

Занимаемые этажи:

- 1-й этаж  
 2-й этаж (с лифтом)  
 2-й этаж (без лифта)  
 Выше 2-го (с лифтом)  
 Выше 2-го (без лифта)  
 Подвал (с заглублением до 1.5 м включительно)  
 Подвал (с заглублением более 1.5 м)  
 Цоколь (с заглублением до 0.5 м включительно)  
 Цоколь (с заглублением более 0.5 м)

Элементы благоустройства здания:

- Электроснабжение  
 Водоснабжение  
 Отопление  
 Канализация

Элементы благоустройства объекта учета \*:

- Электроснабжение  
 Водоснабжение  
 Отопление  
 Канализация

Элементы благоустройства объекта аренды \*\*:

- |  |   |
|--|---|
| <input checked="" type="checkbox"/> Электроснабжение | <input checked="" type="checkbox"/> Водоснабжение |
| <input checked="" type="checkbox"/> Отопление        | <input checked="" type="checkbox"/> Канализация   |

Технический этаж

Входы в помещение:	Количество:	Номера по ситуационному плану:
С улицы отдельных:		
С улицы общих:		
Со двора отдельных:	1	2
Со двора общих:		
Через проходную:		

Общая площадь здания (кв. м):  
(заполняется при учете ПОН)

Общая площадь объекта учета (кв. м):

Общая площадь помещения(й) (части(ей)),  
сдаваемого в аренду на занимаемом этаже (кв.м):

Коэффициент потребительских качеств \*\*\*:

Общая площадь помещения(й) (части(ей)), сдаваемого(ых) в  
аренду на занимаемом этаже,  
с учетом коэффициента потребительских качеств \*\*\*(кв. м):

Общая площадь объекта аренды (кв.м):

32.4	
32.4	4-Н
32.4	

**Примечание:** Справка изготовлена по данным выписки из ЕГРН № КУВИ-002/2021-113960512 от 30.08.2021

Общая площадь объекта учета по сведениям Единого государственного реестра недвижимости: 32.4 кв.м

В 2012 году в филиал ФГБУ «ФКП Росреестра» по Санкт-Петербургу сведения о помещении были переданы для включения в Государственный кадастр недвижимости (с 01.01.2017 - Единый государственный реестр недвижимости) – верно/не-верно (не нужно зачеркнуть)

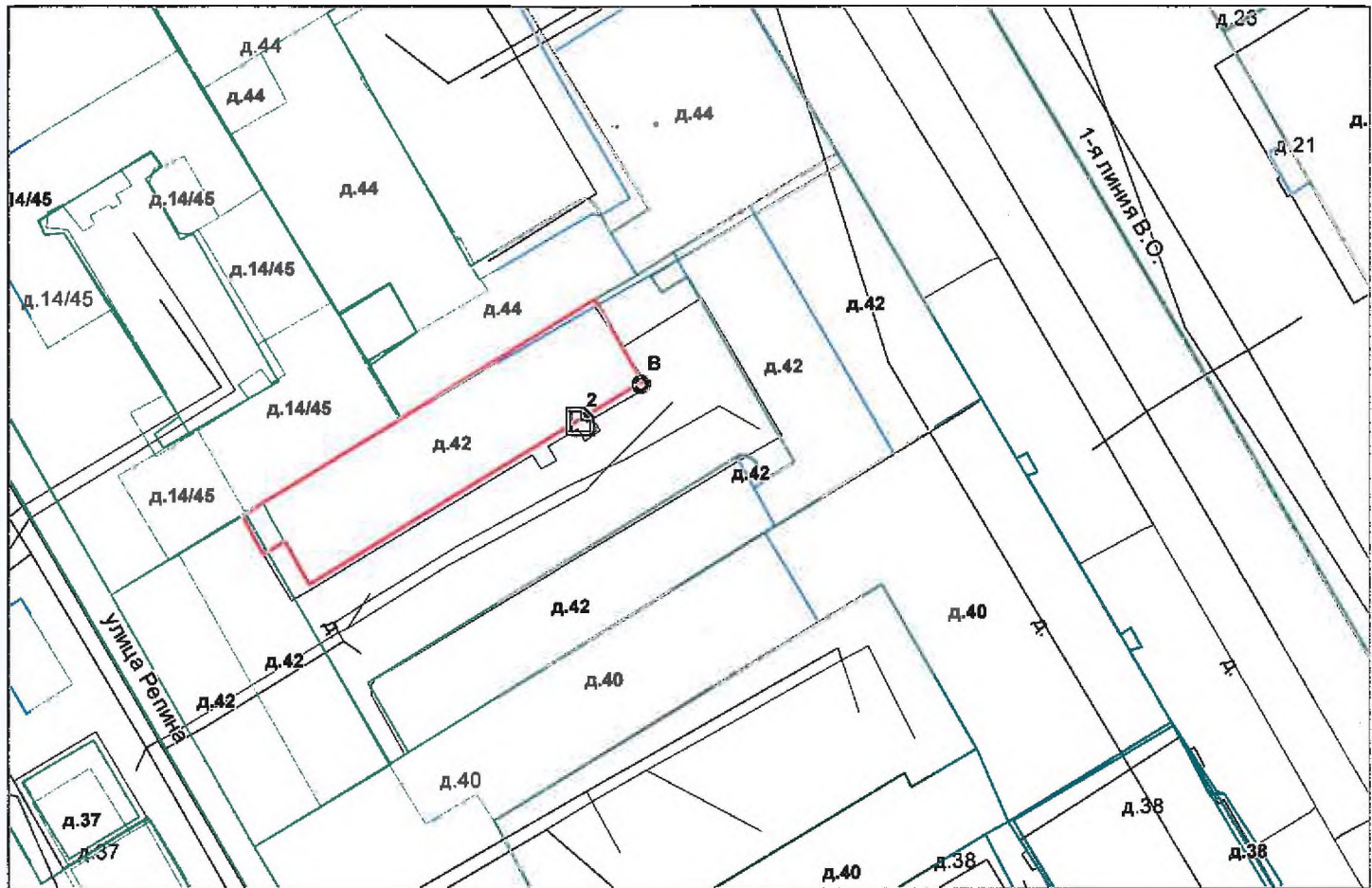
Сведения о перепланировке и т.д.

\* не заполняется при учете первичного объекта недвижимости

\*\* не заполняется, если объектом аренды является здание, сооружение

\*\*\* не заполняется, если объект аренды соответствует объекту учета

## 2. Схема расположения входов.



— - границы строения

Дополнительные сведения о строении: \_\_\_\_\_

## 3. Ведомость координат центров входов.

№ п/п	Характерная точка	№ вх.	Координаты центра входа		Примечание
			Х, м	У, м	
1	В	2	112056.58	95251.28	

Исполнитель: Иванова А.Ю.

Начальник ПИБ Центрального  
департамента кадастровой  
деятельности:

Дата: 07 сентября 2021 года

В.Б.Митичева



Район:

Василеостровский



Всего пронумеровано и  
пронумеровано 2 листа(ов)  
04.09 2021г.  
Начальник ПИБ Центральной  
департамента кадастровой  
деятельности  
В.Б. Митичева



Филиал Федерального государственного бюджетного учреждения "Федеральная кадастровая палата Федеральной службы государственной регистрации, кадастра и картографии" по Санкт-Петербургу  
полное наименование органа регистрации прав

Выписка из Единого государственного реестра недвижимости об основных характеристиках и зарегистрированных правах на объект недвижимости

Сведения об основных характеристиках объекта недвижимости

На основании запроса от 15.12.2021, поступившего на рассмотрение 15.12.2021, сообщаем, что согласно записям Единого государственного реестра недвижимости:

Раздел 1 Лист 1

Помещение	
вид объекта недвижимости	
Лист № 1 раздела 1	Всего листов раздела 1: 1
	Всего разделов: 3
	Всего листов выписки: 3
20.12.2021г. № КУВИ-002/2021-167902663	
Кадастровый номер:	78:06:0002014:1635
Номер кадастрового квартала:	78:06:0002014
Дата присвоения кадастрового номера:	19.09.2012
Ранее присвоенный государственный учетный номер:	Условный номер 78-78/033-78/999/001/2019-223835
Местоположение:	Санкт-Петербург, линия. 1-я В.О., д. 42, литера. В, пом. 4-Н
Площадь, м2:	32.4
Назначение:	Нежилое помещение
Наименование:	Нежилое помещение
Номер, тип этажа, на котором расположено помещение, машино-место	Этаж № 1
Вид жилого помещения:	данные отсутствуют
Кадастровая стоимость, руб:	1568210.66
Кадастровые номера иных объектов недвижимости, в пределах которых расположен объект недвижимости:	78:06:0002014:1592
Виды разрешенного использования:	данные отсутствуют
Сведения об отнесении жилого помещения к определенному виду жилых помещений специализированного жилищного фонда, к жилым помещениям наемного дома социального использования или наемного дома коммерческого использования:	данные отсутствуют
Статус записи об объекте недвижимости:	Сведения об объекте недвижимости имеют статус "актуальные, ранее учтенные"
Особые отметки:	данные отсутствуют
Получатель выписки:	Попова Полина Владимировна, действующий(ая) на основании документа "" САНКТ-ПЕТЕРБУРГСКОЕ ГОСУДАРСТВЕННОЕ КАЗЕННОЕ УЧРЕЖДЕНИЕ "ИМУЩЕСТВО САНКТ-ПЕТЕРБУРГА"

полное наименование должности	подпись	инициалы, фамилия
-------------------------------	---------	-------------------

М.П.

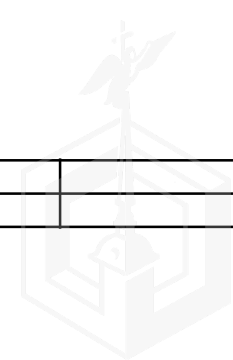
Выписка из Единого государственного реестра недвижимости об основных характеристиках и зарегистрированных правах на объект недвижимости  
Сведения о зарегистрированных правах

Помещение			
вид объекта недвижимости			
Лист № 1 раздела 2	Всего листов раздела 2: 1	Всего разделов: 3	Всего листов выписки: 3
20.12.2021г. № КУВИ-002/2021-167902663			
Кадастровый номер:		78:06:0002014:1635	

1	Правообладатель (правообладатели):	1.1	Санкт-Петербург
2	Вид, номер, дата и время государственной регистрации права:	2.1	Собственность 78:06:0002014:1635-78/033/2019-1 27.09.2019 11:14:37
4	Сведения об осуществлении государственной регистрации сделки, права, ограничения права без необходимого в силу закона согласия третьего лица, органа:	4.1	данные отсутствуют
5	Ограничение прав и обременение объекта недвижимости:	не зарегистрировано	
6	Заявленные в судебном порядке права требования:	данные отсутствуют	
7	Сведения о возражении в отношении зарегистрированного права:	данные отсутствуют	
8	Сведения о наличии решения об изъятии объекта недвижимости для государственных и муниципальных нужд:	данные отсутствуют	
9	Сведения о невозможности государственной регистрации без личного участия правообладателя или его законного представителя:	данные отсутствуют	
10	Правопритязания и сведения о наличии поступивших, но не рассмотренных заявлений о проведении государственной регистрации права (перехода, прекращения права), ограничения права или обременения объекта недвижимости, сделки в отношении объекта недвижимости:	отсутствуют	

полное наименование должности	подпись	инициалы, фамилия

М.П.



Выписка из Единого государственного реестра недвижимости об основных характеристиках и зарегистрированных правах на объект недвижимости

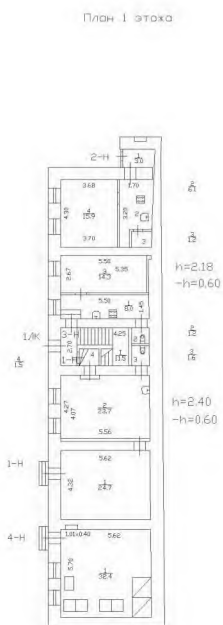
План расположения помещения, машино-места на этаже (плане этажа)

Помещение			
вид объекта недвижимости			

Лист № 1 раздела 5	Всего листов раздела 5: 1	Всего разделов: 3	Всего листов выписки: 3
--------------------	---------------------------	-------------------	-------------------------

20.12.2021г. № КУВИ-002/2021-167902663

Кадастровый номер: 78:06:0002014:1635 | Номер этажа (этажей): 1



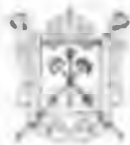
Масштаб 1

полное наименование должности	подпись	инициалы, фамилия
-------------------------------	---------	-------------------

М.П.







ПРАВИТЕЛЬСТВО САНКТ-ПЕТЕРБУРГА  
КОМИТЕТ ПО КОНТРОЛЮ ЗА ИМУЩЕСТВОМ  
САНКТ-ПЕТЕРБУРГА

**АКТ**  
**обследования объекта нежилого фонда**

Санкт-Петербург

«23» сентября 2021 года

Обследование начато в «11» ч. «30» мин.

Обследование окончено в «12» ч. «00» мин.

На основании приказа Комитета по контролю за имуществом Санкт-Петербурга от «21» сентября 2021 г. № 8290-ПЮ сотрудниками Комитета по контролю за имуществом Санкт-Петербурга: ведущим специалистом отдела контроля имущества Управления контроля использования имущества центральных районов Санкт-Петербурга Базуновой О.О.; ведущим специалистом отдела контроля имущества Управления контроля использования имущества центральных районов Санкт-Петербурга Седовым С.В.

в присутствии: \_\_\_\_\_

проведено обследование здания (части здания), помещения (части помещения), сооружения, прочих составляющих здания (сооружения), расположенного по адресу: **Санкт-Петербург, 1-я линия В.О., д. 42, лит. В, пом. 4-Н (далее – Объект).**

**Кадастровый номер Объекта:** 78:06:0002014:1635.

**Реестровый номер Объекта (при наличии):** 0003К1260Н0003.

**Технические характеристики Объекта согласно информационным ресурсам и технической документации (при наличии):** площадь: 32,4 кв.м. Этаж: первый этаж. Вход: отдельный со двора. Элементы благоустройства: информация отсутствует.

**Статус объекта культурного наследия:** отсутствует.

**Основание пользования (при наличии):** отсутствует.

**В ходе обследования проводилось:** осмотр, фотофиксация.

**Обследование проводилось с использованием документов технического и кадастрового учета:** поэтажный план, предоставленный письмом Комитета имущественных отношений Санкт-Петербурга от 31.08.2021 № 04-07-15619/21-0-0 (далее – План).

**В результате проведения обследования установлено:**

**Доступ:**

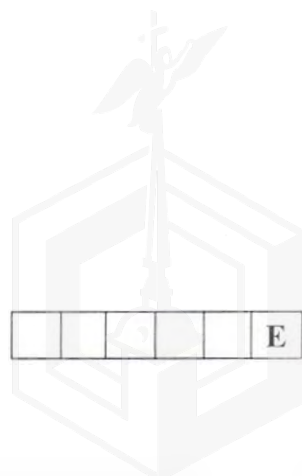
Обеспечен

Не обеспечен

**Объект:**

Используется

Не используется



**Состояние Объекта\*:**

Евростандарт

Удовлетворительное

Отличное

Неудовлетворительное

Нормальное

**Вид использования Объекта:**

**Пользователь:** -

**Перепланировка/переустройство:** -

**Иные лица, использующие Объект:** -

**Подключение к сетям инженерного обеспечения (при наличии):**

электроснабжения \_\_\_\_\_

водоснабжения/водоотведения \_\_\_\_\_

(указывается основание подключения (при наличии)\*\*

(указывается основание подключения (при наличии)\*\*

газоснабжения \_\_\_\_\_

теплоснабжения \_\_\_\_\_

(указывается основание подключения(при наличии)\*\*

(указывается основание подключения(при наличии)\*\*

**Применение контрольно-кассовой техники на Объекте:**

применяется

не применяется

**Дополнительная информация:** в отношении Объекта зарегистрировано право государственной собственности Санкт-Петербурга от 27.09.2019 № 78:06:0002014:1635-78/033/2019-1. Доступ на Объект предоставлен представителем СПб ГКУ «Жилищное агентство Василеостровского района».

**Выявленные нарушения:** -

**Приложение:** - сведения ИТС «Аренда», ИТС «Реестр» на 2 л. в 1 экз.

Фототаблица

Копии документов технического учета

Ведущий специалист

(должность лица, проводившего обследование)

(подпись)

Базунова О.О.

(фамилия, имя, отчество)

Ведущий специалист

(должность лица, проводившего обследование)

(подпись)

Седов С.В.

(фамилия, имя, отчество)

(должность лица, присутствующего при проведении обследования)

(подпись)

(фамилия, имя, отчество)

Копия акта получена\*\*\*

(ФИО, должность уполномоченного лица (при наличии документов, подтверждающих полномочия))

\* В соответствии с классификацией состояния объектов, указанных в постановлении Правительства Санкт-Петербурга от 21.12.2005 № 1958 «О порядке определения базовых ставок и коэффициентов, применяемых при расчете арендной платы за объекты нежилого фонда, арендодателем которых является Санкт-Петербурга»



\*\*Указывается на основании документов, представленных пользователем Объекта

\*\*\* Предоставляется по запросу заинтересованного лица



Приложение к Акту обследования от 23.09.2021  
в соответствии с Приказом от 21.09.2021  
№ 8290-ПО Адрес: Санкт-Петербург,  
1-я линия В.О., д. 42, лит. В, пом. 4-Н  
(далее – Объект)

## ФОТОТАБЛИЦА

Фото № 1	
Описание:	Адресный ориентир Объекта
Фото № 2	
Описание:	Вход в Объект

Ведущий специалист \_\_\_\_\_

Седов С.В.

Ведущий специалист \_\_\_\_\_

Базунова О.О.



Приложение к Акту обследования от 23.09.2021  
в соответствии с Приказом от 21.09.2021  
№ 8290-ПО Адрес: Санкт-Петербург,  
1-я линия В.О., д. 42, лит. В, пом. 4-Н  
(далее – Объект)

Фото № 3



Описание: Вход в Объект

Фото № 4



Описание: Общий вид Объекта

Ведущий специалист \_\_\_\_\_

Седов С.В.

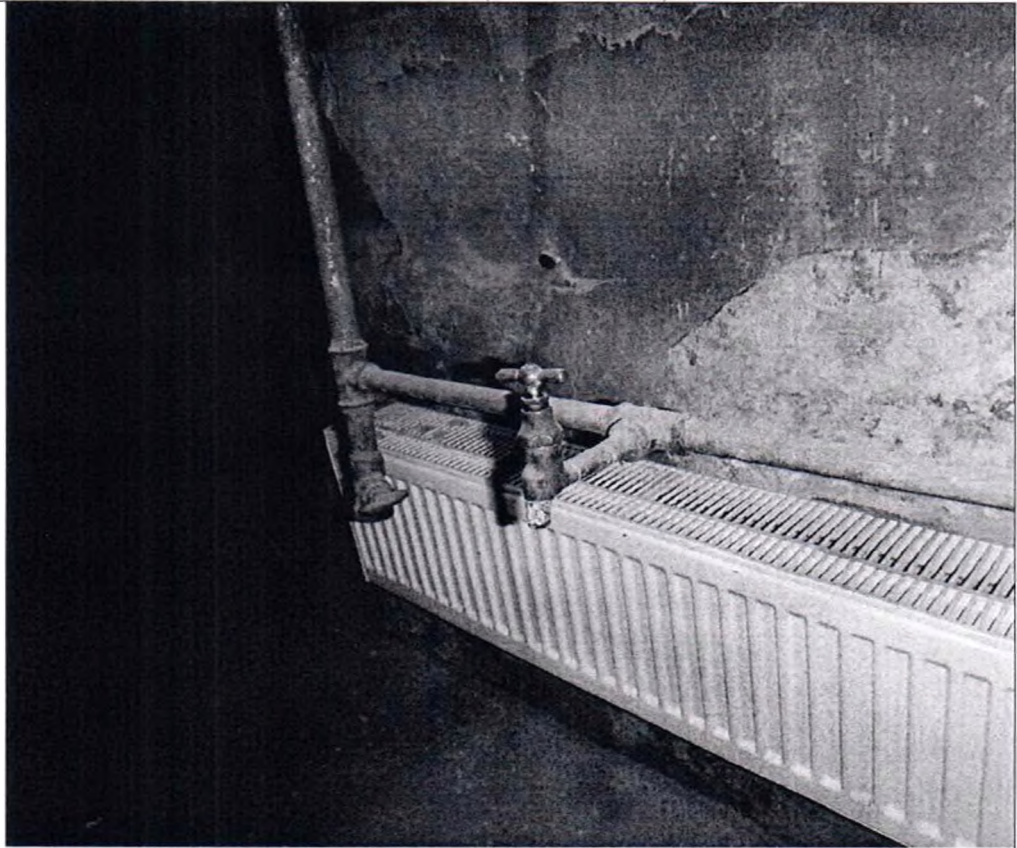
Ведущий специалист \_\_\_\_\_

Базунова О.О.



Приложение к Акту обследования от 23.09.2021  
в соответствии с Приказом от 21.09.2021  
№ 8290-ПО Адрес: Санкт-Петербург,  
1-я линия В.О., д. 42, лит. В, пом. 4-Н  
(далее – Объект)

Фото № 5



Описание:

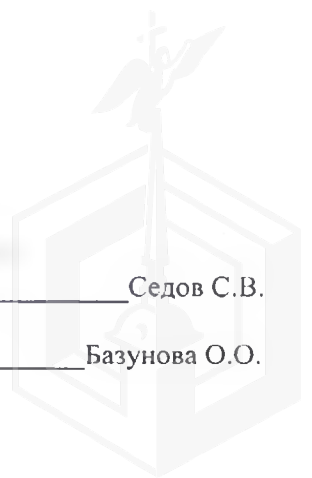
Общий вид Объекта

Ведущий специалист \_\_\_\_\_

Седов С.В.

Ведущий специалист \_\_\_\_\_

Базунова О.О.



Приложение к Акту обследования от 23.09.2021  
в соответствии с Приказом от 21.09.2021  
№ 8290-ПО Адрес: Санкт-Петербург.  
1-я линия В.О., д. 42, лит. В, пом. 4-Н  
(далее – Объект)

## ФОТОТАБЛИЦА

Фото № 1	
Описание:	Адресный ориентир Объекта
Фото № 2	
Описание:	Вход в Объект

Ведущий специалист \_\_\_\_\_

Седов С.В.

Ведущий специалист \_\_\_\_\_

Базунова О.О.





Описание: Вход в Объект




Описание: Общий вид Объекта

Ведущий специалист \_\_\_\_\_

Седов С.В.

Ведущий специалист \_\_\_\_\_

Базунова О.О.

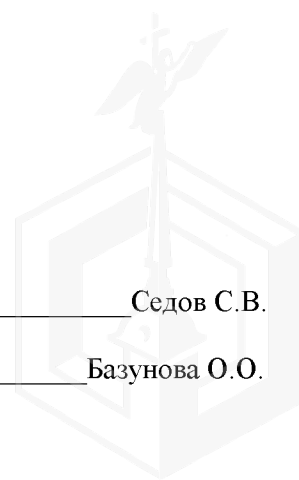
Фото № 5	
Описание:	Общий вид Объекта

Ведущий специалист \_\_\_\_\_

Седов С.В.

Ведущий специалист \_\_\_\_\_

Базунова О.О.







ПРАВИТЕЛЬСТВО САНКТ-ПЕТЕРБУРГА

КОМИТЕТ ПО ГОСУДАРСТВЕННОМУ  
КОНТРОЛЮ, ИСПОЛЬЗОВАНИЮ  
И ОХРАНЕ ПАМЯТНИКОВ ИСТОРИИ  
И КУЛЬТУРЫ

САНКТ-ПЕТЕРБУРГСКОЕ  
ГОСУДАРСТВЕННОЕ КАЗЕННОЕ  
УЧРЕЖДЕНИЕ  
"ЦЕНТР ИНФОРМАЦИОННОГО  
ОБЕСПЕЧЕНИЯ ОХРАНЫ ОБЪЕКТОВ  
КУЛЬТУРНОГО НАСЛЕДИЯ"  
(СПб ГКУ ЦИОООН)

ул. Зодчего Росси, д. 1-3, Санкт-Петербург, 191011  
тел. (812) 417-2232  
<http://cioookn.kgiop.gov.spb.ru>

Заместителю директора ИСПБ  
СПб ГКУ «Имущество  
Санкт-Петербурга»

Очкивской О.С.

№07-10051/21-0-1 от 16.12.2021

№ 07-10051/21-0-0 от 16.12.2021

На № 04-07-22955/21-0-0 от 16.12.2021

На Ваше обращение сообщаем, что объект по адресу: **199004, г.Санкт-Петербург, 1-я линия В.О., дом 42, литера В** не относится к числу объектов (выявленных объектов) культурного наследия.

Объект расположен в границах зон охраны и (или) защитных зон объектов культурного наследия на территории Санкт-Петербурга: единой зоне регулирования застройки и хозяйственной деятельности 1 (участок ОЗРЗ-1(06)).

Требования по сохранению исторических зданий\* и режим использования земель в границах зон охраны объектов культурного наследия на территории Санкт-Петербурга установлен Законом Санкт-Петербурга от 19.01.2009 N 820-7 (в редакции, вступившей в силу 01.08.2021) "О границах объединенных зон охраны объектов культурного наследия, расположенных на территории Санкт-Петербурга, режимах использования земель и требованиях к градостроительным регламентам в границах указанных зон".

\*Исторические здания - здания (строения, сооружения) различных исторических периодов не состоящие на государственной охране как объекты культурного наследия: в центральных районах -построенные до 1917 г.: в остальных районах - до 1957 г. и деревянные 1-2 этажные здания, построенные до 1917 г. (год постройки включительно).

В соответствии с п.1 статьи 34.1. Федерального закона от 25.06.2002 № 73-ФЗ "Защитными зонами объектов культурного наследия являются территории, которые прилегают к включенным в реестр памятникам и ансамблям (за исключением указанных в пункте 2 настоящей статьи объектов культурного наследия) и в границах которых в целях обеспечения сохранности объектов культурного наследия и композиционно-видовых связей (панорам) запрещаются строительство объектов капитального строительства и их реконструкция, связанная с изменением их параметров (высоты, количества этажей, площади), за исключением строительства и реконструкции линейных объектов".

Начальник отдела информации об объектах  
культурного наследия и режимах зон охраны

Е.В. Коробкова

Сырцова Е.П.  
(812)417-43-46

ДОКУМЕНТ ПОДПИСАН  
ЭЛЕКТРОННОЙ ПОДПИСЬЮ

Сертификат 02ADF7E900D3ADFBB4A745E5E75E04003  
Владелец Коробкова Елена Валентиновна  
Действителен с 01.11.2021 по 01.11.2022

23.09.2021



МЧС РОССИИ

ГЛАВНОЕ УПРАВЛЕНИЕ  
МИНИСТЕРСТВА РОССИЙСКОЙ ФЕДЕРАЦИИ  
ПО ДЕЛАМ ГРАЖДАНСКОЙ ОБОРОНЫ,  
ЧРЕЗВЫЧАЙНЫМ СИТУАЦИЯМ И ЛИКВИДАЦИИ  
ПОСЛЕДСТВИЙ СТИХИЙНЫХ БЕДСТВИЙ  
ПО Г. САНКТ-ПЕТЕРБУРГУ  
(Главное управление МЧС России  
по г. Санкт-Петербургу)

ул. Большая Морская, д. 40, лит. А  
г. Санкт-Петербург, 190031  
тел. (812) 718-25-05, факс (812) 571-53-34

15.09.2021 № 118-130-2021/23

На № 04-21-14755/21-0-0 от 19.08.2021  
О предоставлении учетных данных

Заместителю директора  
СПб ГКУ "Имущество  
Санкт-Петербурга"

Очкивской О.С.

ул. Новгородская, д. 20, лит. А, пом. 2-Н  
Санкт-Петербург, 191124

СПб ГКУ "Имущество СПб"  
№ 04-21-48623/21-0-0  
от 23.09.2021



Уважаемая Ольга Сергеевна!

Главное управление МЧС России по г. Санкт-Петербургу (далее – Главное управление) на Ваш запрос сообщает, что по учетным данным Главного управления, объекты недвижимости, расположенные по адресам:

- Санкт-Петербург, г. Красное Село, пр. Ленина, д. 85, лит. В, пом. 13-Н (1 этаж);
- Санкт-Петербург, пос. Понтонный, ул. Судостроителей, д. 2, лит. А (1 этаж);
- Санкт-Петербург, ул. Садовая, д. 48, лит. А, пом. 6-Н, 24-Н (2 этаж);
- Санкт-Петербург, ул. Цимбалина, д. 42, лит. Б, пом. 4-Н;
- Санкт-Петербург, ул. Будапештская, д. 44, лит. А, пом. 23-Н;
- Санкт-Петербург, 1-я Советская ул., д. 10, лит. В, пом. 4-Н;
- Санкт-Петербург, ул. Казначейская, д. 6/13, лит. А, пом. 2-Н;
- Санкт-Петербург, ул. Верейская, д. 3, лит. Б, пом. 3-Н;
- Санкт-Петербург, Коломенская ул., д. 35-37, лит. А, пом. 5-Н;
- Санкт-Петербург, пр. Римского-Корсакова, д. 33, лит. А, пом. 6-Н (1 этаж);
- Санкт-Петербург, пр. Солидарности, д. 29, лит. Т, пом. 9-Н (1 этаж);
- Санкт-Петербург, ул. Коллонтай, д. 49, лит. А, пом. 5-Н (1 этаж);
- Санкт-Петербург, Пискаревский пр., д. 10, к. 2, лит. А, пом. 2-Н (1 этаж);
- Санкт-Петербург, ул. Гладкова, д. 7/10, лит. А, пом. 2-Н;
- Санкт-Петербург, Альпийский пер., д. 30, лит. А, пом. 9-Н (1 этаж);
- Санкт-Петербург, Альпийский пер., д. 30, лит. А, пом. 18-Н;
- Санкт-Петербург, Херсонская ул., д. 23, к. 1, пом. 1-Н (1 этаж);
- Санкт-Петербург, Малоохтинский пр., д. 92, лит. А, пом. 1-Н (1 этаж);
- Санкт-Петербург, Заповедная ул., д. 30;
- Санкт-Петербург, ул. Маяковского, д. 25, лит. А, пом. 18-Н (1 этаж);

Санкт-Петербург, 9-я линия В.О., д. 52, лит. Б;  
Санкт-Петербург, ул. Гороховая, д. 71, лит. Б, пом. 5-Н (1 этаж);  
Санкт-Петербург, ул. Гороховая, д. 45, лит. А, пом. 19-Н (2 этаж);  
Санкт-Петербург, Большой пр. П.С., д. 33, лит. А, пом. 7-Н (1 этаж);  
Санкт-Петербург, ул. Жуковского, д. 5, лит. А, пом. 4-Н (1 этаж);  
Санкт-Петербург, Приморский пр., д. 14, лит. А, пом. 5-Н (1 этаж);  
Санкт-Петербург, Московский пр., д. 7, лит. Б, пом. 13-Н;  
Санкт-Петербург, пр. Стачек, д. 101, к. 1, лит. Б, пом. 5-Н (1 этаж);  
Санкт-Петербург, ул. Коломенская, д. 46, лит. А, пом. 1-Н (1 этаж);  
Санкт-Петербург, наб. Канала Грибоедова, д. 29, лит. А, пом. 2-Н;  
Санкт-Петербург, 1-я линия В.О., д. 42, лит. В, пом. 2-Н, 4-Н;  
Санкт-Петербург, ул. Рубинштейна, д. 23, лит. А, пом. 25-Н (2 этаж);  
Санкт-Петербург, Большой пр. В.О., д. 8/4, лит. А, пом. 10-Н (1 этаж);  
Санкт-Петербург, Свечной пер., д. 4, лит. А, пом. 2-Н (1 этаж);  
Санкт-Петербург, Невский пр., д. 172/1, лит. А, пом. 2-Н (1 этаж);  
Санкт-Петербург, ул. Таврическая, д. 31-33, лит. М, пом. 1-Н;  
Санкт-Петербург, ул. Большая Зеленина, д. 44/6, лит. А, пом. 2-Н;  
Санкт-Петербург, 8-я Советская ул., д. 48, лит. А, пом. 1-Н, 11-Н (1 этаж)  
не являются защитными сооружениями гражданской обороны (далее – ЗС ГО).


По адресу: Санкт-Петербург, ул. Гладкова, д. 7/10, лит. А, пом. 1-Н  
числится защитное сооружение гражданской обороны.

В соответствии с Указом Президента Российской Федерации от 24.12.1993 № 2284 «О Государственной программе приватизации государственных и муниципальных предприятий в РФ» объекты гражданской обороны являются государственной федеральной собственностью и их приватизация и продажа запрещены.

ЗС ГО допускается использовать для нужд организаций, а также для обслуживания населения по решению руководителей объектов экономики или органов местного самоуправления по согласованию (заключению) с органами управления по делам гражданской обороны и чрезвычайным ситуациям, при выполнении обязательных требований приказов МЧС России от 15.12.2002 № 583 «Об утверждении и введении в действие Правил эксплуатации защитных сооружений гражданской обороны» и от 21.07.2005 № 575 «Об утверждении Порядка содержания и использования защитных сооружений гражданской обороны в мирное время».

Заместитель начальника Главного управления  
(по гражданской обороне и защите населения)

Красавцев Роман Александрович  
(812) 247-09-95

  
E.V. Цыганов  




ПРАВИТЕЛЬСТВО САНКТ-ПЕТЕРБУРГА  
АДМИНИСТРАЦИЯ  
ВАСИЛЕОСТРОВСКОГО РАЙОНА  
САНКТ-ПЕТЕРБУРГА

Большой пр. В.О., д.55, Санкт-Петербург, 199178  
Телефон: (812) 576-9372, факс (812) 321-3315  
E-mail: tuvo@gov.spb.ru  
http:// www.gov.spb.ru

ОКПО 35533649 ОКОГУ 23010 ОГРН 1037800042851  
ИНН/КПП 7801042446/780101001

Заместителю директора  
Санкт-Петербургского государственного  
казенного учреждения  
«Имущество Санкт-Петербурга»

Очкивской О.С.

ул. Новгородская, д. 20, пом. 2-Н,  
Санкт-Петербург, 191124

Адм-я В.О. района СПб  
№ 01-14-10255/21-0-1  
от 23.12.2021

На №



Уважаемая Ольга Сергеевна!

На Ваше обращение от 16.12.2021 № 04-07-22951/21-0-0, поступившее в администрацию Василеостровского района Санкт-Петербурга», по вопросу обеспечения доступа в нежилое помещение 4-Н, расположенное по адресу: Санкт-Петербург, 1-я линия В.О., д. 42, литера В (далее – Объект), являющееся собственностью Санкт-Петербурга и свободное от договорных отношений, направляем данные о сотрудниках, ответственных за обеспечение доступа на Объект:

1. ООО «УК Возрождение» - начальник домоуправления Буцковская Наталья Юрьевна, тел. 8-921-381-38-52;
2. Василеостровское РЖА – ведущий экономист ПЭО Толмачева Татьяна Николаевна, тел. 417-58-67, 8-911-848-45-71.

Дополнительно сообщаем, что организацией осуществляющей обслуживание многоквартирного дома является ООО «УК Возрождение».

Заместитель  
главы администрации

В.В.Родионов

Доник А.Г.  
Болдушевская Т.В.  
417-58-67

