

КРАТКИЕ ДАННЫЕ ОТЧЕТА ОБ ОЦЕНКЕ РЫНОЧНОЙ СТОИМОСТИ ОБЪЕКТА ОЦЕНКИ

Объект оценки: нежилое помещение, расположенное по адресу: г. Санкт-Петербург, набережная Кутузова, дом 32, литера А, помещение 5-Н, общая площадь 150,6 кв.м, кадастровый номер 78:31:0001022:3061, цокольный этаж

1 ДАННЫЕ ОБ ОТЧЕТЕ

1.1. ДАТА ПРОВЕДЕНИЯ ОЦЕНКИ: 28.01.2022.

1.2. ОЦЕНИВАЕМЫЕ ПРАВА: право собственности, собственник - Санкт-Петербург.

2 ОПИСАНИЕ ОБЪЕКТА ОЦЕНКИ

2.1. КАРТА МЕСТОПОЛОЖЕНИЯ ОБЪЕКТА:

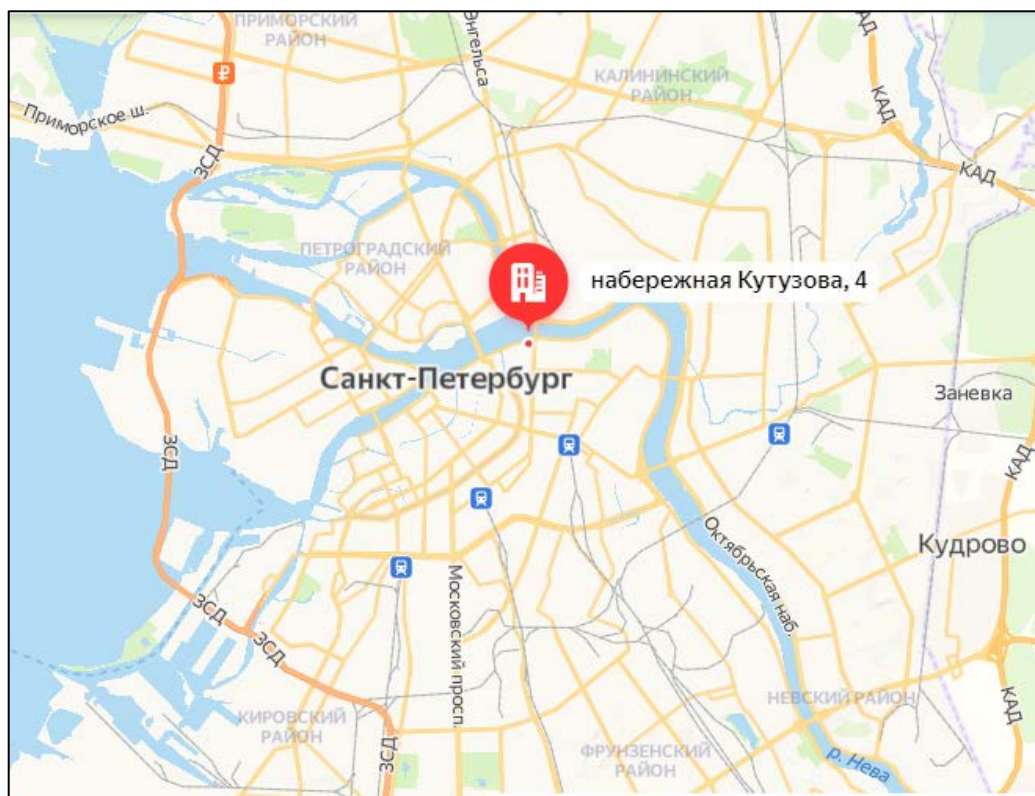


Рисунок 1. Местоположение оцениваемого объекта на карте г. Санкт-Петербурга

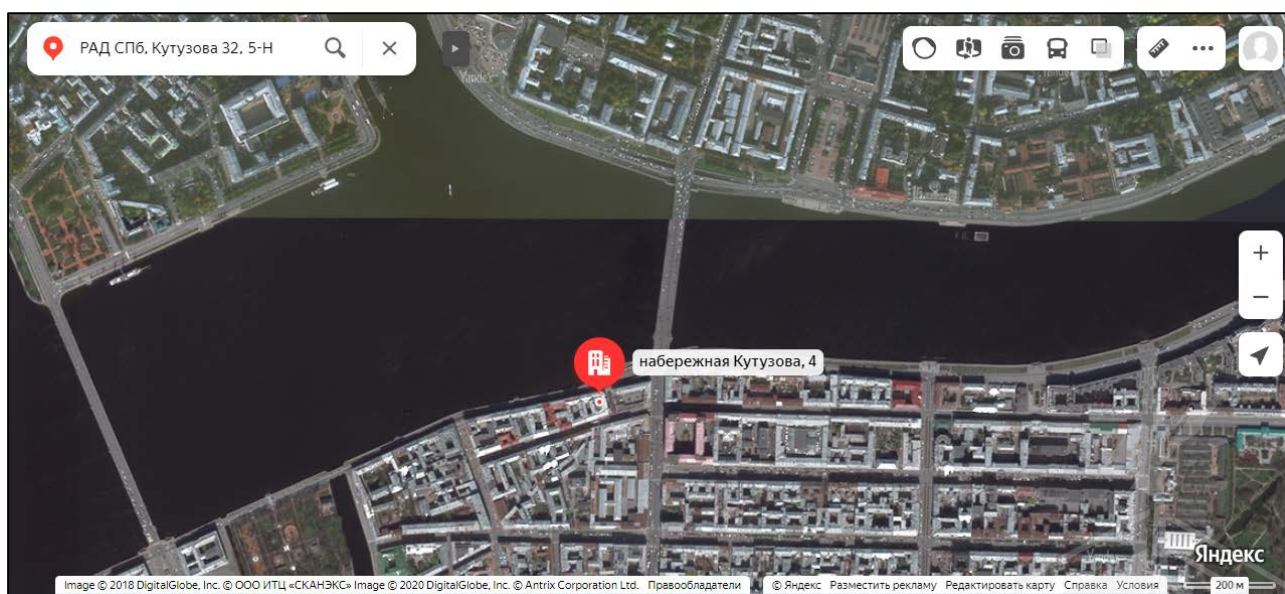


Рисунок 2. Локальное местоположение оцениваемого объекта

2.2. ОПИСАНИЕ НЕЖИЛОГО ПОМЕЩЕНИЯ

Показатель	Характеристика
Тип объекта	Встроенное помещение
Площадь помещения	150,6 кв. м
Кадастровый номер	78:31:0001022:3061
Кадастровая стоимость, руб.	15 820 774,38
Кадастровая стоимость, руб./кв.м	105 052
Наименование	Нежилое помещение
Назначение	Нежилое помещение
Этаж расположения	Цокольный
Высота помещения	2,85 (заглубление -0,20)
Вид права (вид, номер, дата государственной регистрации)	Собственность № 126277.1 от 01.03.1999
Вход	1 общий со двора
Обеспеченность инженерной инфраструктурой	Визуально выявлены элементы электроснабжения, водоснабжения, отопления, канализация
Наличие перепланировок	Визуально перепланировки не выявлены
Состояние объекта	Нормальное
Текущее использование	Помещение не используется, свободно от имущества третьих лиц.

Помещение

Дата обновления информации: 16.09.2020

ДЕЙСТВИЯ ...

Общая информация

Вид объекта недвижимости	Помещение
Статус объекта	Актуально
Кадастровый номер	78:31:0001022:3061
Дата присвоения кадастрового номера	09.01.2013

Характеристики объекта

Адрес (местоположение)	Санкт-Петербург, наб. Кутузова, д. 32, литера. А, пом. 5-Н
Площадь, кв.м	150.6
Назначение	Нежилое
Этаж	цокольный

Сведения о кадастровой стоимости

Кадастровая стоимость (руб)	15820774.38
Дата определения	01.01.2018
Дата внесения	09.01.2019

Ранее присвоенные номера

Кадастровый номер	78:1022:0:44:1
-------------------	----------------

Сведения о правах и ограничениях (обременениях)

Вид, номер и дата государственной регистрации права	Собственность № 126277.1 от 01.03.1999
---	--

Рисунок 3. Справочная информация по Объекту оценки



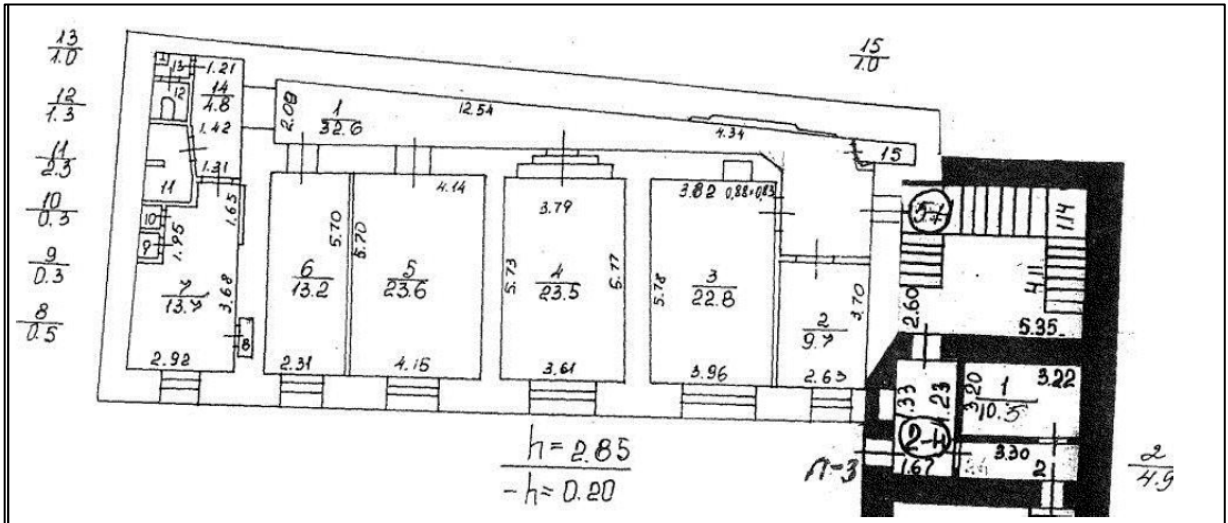


Рисунок 4. Расположение объекта на плане этажа

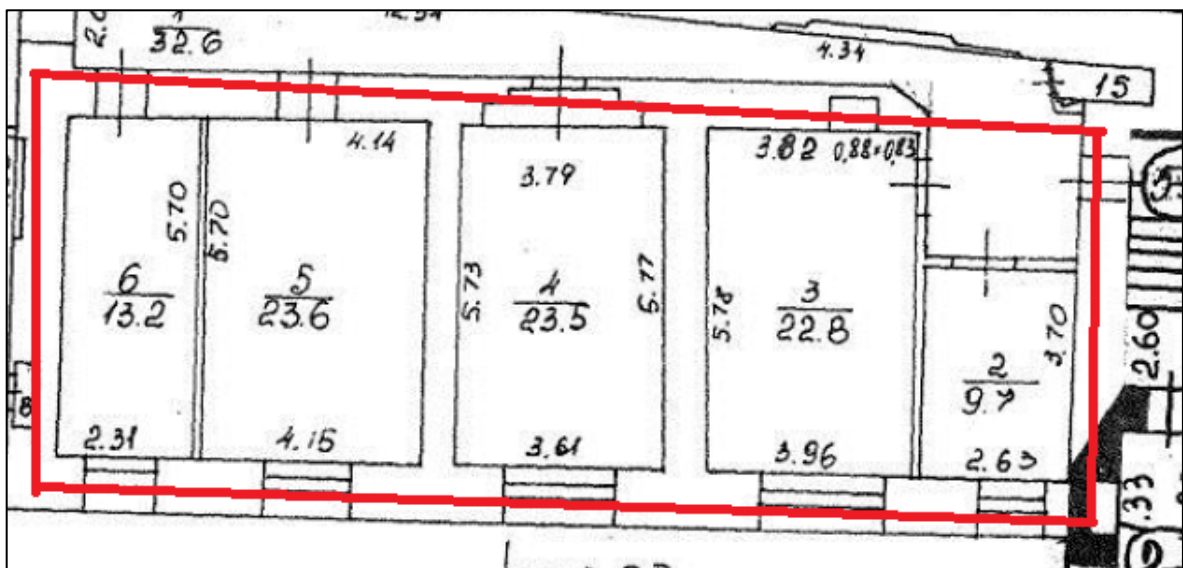


Рисунок 5. План оцениваемого помещения

2.3. ОПИСАНИЕ ЛОКАЛЬНОГО МЕСТОПОЛОЖЕНИЯ

Согласно административно-территориальному делению, оцениваемый объект недвижимого имущества расположен в Центральном районе г. Санкт-Петербурга.





Рисунок 6. Расположение входов в помещение

 - вход в помещение со двора

Характер окружения

Окружение объекта оценки представлено смешанной застройкой: жилыми и общественно-деловыми объектами.

В ближайшем окружении расположены: магазины продуктов, детский сад, школа, бизнес центры, памятники культуры, музеи, ВУЗы, рестораны и пр.

Транспортная доступность

Объект оценки расположен на первой линии крупной транспортной магистрали – Кутузовской наб.

Ближайшая станция метро «Чернышевская» располагается в 19 минутах (1,56 км) пешей доступности.

2.4. ОБРЕМЕНЕНИЯ (ОГРАНИЧЕНИЯ) ОБЪЕКТА ОЦЕНКИ

В соответствии с выпиской из ЕГРН 10.09.2021г. № КУВИ-002/2021-120336887 ограничений (обременений) прав на оцениваемый объект не зарегистрировано.

В соответствии с письмом ГУ МЧС России по г. Санкт-Петербургу № ИП-130-369 от 25.11.2020 объект оценки не является объектом гражданской обороны.

Согласно письму СПб ГКУ ЦИОООКН № 07-7741/21-0-0 от 22.09.2021 г. объект, расположенный по адресу: г. Санкт-Петербург, набережная Кутузова, дом 32 , литера А , пом. 5-Н (дворовый флигель) не относится к числу объектов (выявленных объектов) культурного наследия.

Объект расположен в границах зон охраны и (или) защитных зон объектов культурного наследия на территории Санкт-Петербурга: единой охранной зоне (участок ООЗ(31)). Требования по сохранению исторических зданий* и режим использования земель в границах зон охраны объектов культурного наследия на территории Санкт-Петербурга установлен Законом Санкт-Петербурга от 19.01.2009 N 820-7 (в редакции, вступившей в силу 01.08.2021) "О границах объединенных зон охраны объектов культурного наследия, расположенных на территории Санкт-Петербурга, режимах использования земель и требованиях к градостроительным регламентам в границах указанных зон".

*Исторические здания - здания (строения, сооружения) раз личных исторических периодов не состоящие на государственной охране как объекты культурного наследия: в центральных районах -

построенные до 1917 г.: в остальных районах - до 1957 г. и деревянные 1-2 этажные здания, построенные до 1917 г. (год постройки включительно).

В соответствии с п.1 статьи 34.1. Федерального закона от 25.06.2002 № 73-ФЗ "Защитными зонами объектов культурного наследия являются территории, которые прилегают к включенным в реестр памятникам и ансамблям (за исключением указанных в пункте 2 настоящей статьи объектов культурного наследия) и в границах которых в целях обеспечения сохранности объектов культурного наследия и композиционно-видовых связей (панорам) запрещаются строительство объектов капитального строительства и их реконструкция, с связанная с изменением их параметров (высоты, количества этажей, площади), за исключением строительства и реконструкции линейных объектов".

Согласно Распоряжению КИО г. Санкт-Петербурга № 2840-РЗ от 09.12.2021 г. «Об условиях приватизации объекта нежилого фонда по адресу: Санкт-Петербург, наб. Кутузова, д. 32, литера А, пом. 5-Н» обременение (ограничение), подлежащее включению в информационное сообщение и договор купли-продажи Объекта:

- Обязанность покупателя согласовывать все наружные ремонтно-строительные работы с Комитетом по государственному контролю, использованию и охране памятников истории и культуры.
- Обязанность покупателя обеспечивать эксплуатирующим организациям беспрепятственный доступ к инженерному оборудованию, находящемуся на Объекте, для выполнения необходимых ремонтных работ, работ по ликвидации аварий либо неисправности оборудования, приборов учета и контроля.

2.5 ФОТОГРАФИИ ОБЪЕКТА ОЦЕНКИ



Фото № 1 – Ближайшее окружение и подъездные пути



Фото № 2 – Ближайшее окружение и подъездные пути





Фото № 3 – Здание, в котором находится Объект оценки, внутреннее окружение



Фото № 4 – Вход в помещение со двора



Фото № 5 – Вход в помещение



Фото № 6 – Внутреннее окружение





Фото № 7 – Внутреннее окружение



Фото № 8 – Внутреннее окружение



Фото № 9 – Вход в помещение со двора



Фото № 10 – Внутреннее состояние помещения



Фото № 11 – Внутреннее состояние помещения



Фото № 12 – Внутреннее состояние помещения



Фото № 13 – Внутреннее состояние помещения



Фото № 14 – Внутреннее состояние помещения





Фото № 15 – Внутреннее состояние помещения



Фото № 16 – Внутреннее состояние помещения

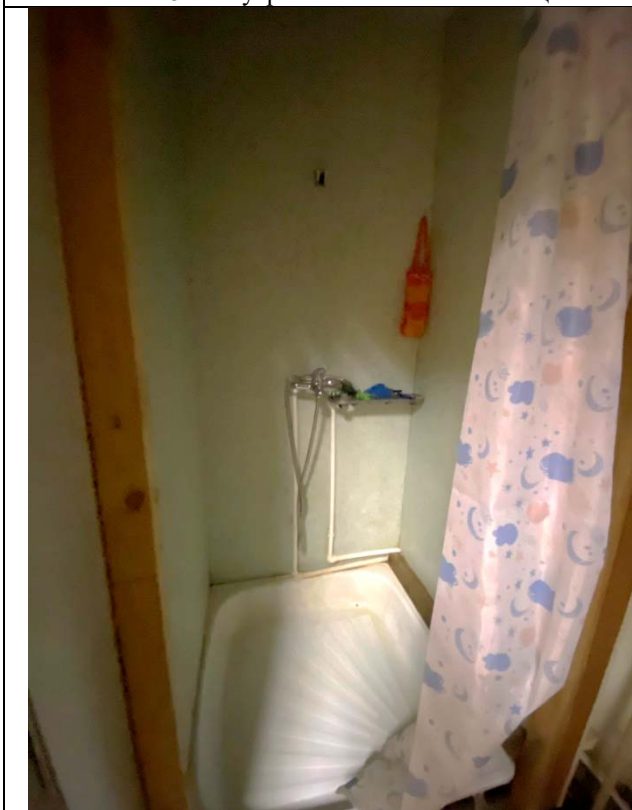


Фото № 17 – Внутреннее состояние помещения



Фото № 18 – Внутреннее состояние помещения



3. ВЫВОДЫ ПО АНАЛИЗУ НАИЛУЧШЕГО ИСПОЛЬЗОВАНИЯ ОБЪЕКТА

На основании предоставленных документов Заказчиком, а также принимая во внимание анализ мониторинга рынка и выводы, сделанные по итогам описания Объекта оценки, Оценщик считает, что *наиболее эффективным вариантом использования Объекта оценки является его использование в качестве объекта недвижимого имущества помещения свободного назначения.*

4. РЕЗУЛЬТАТЫ ПРОВЕДЕНИЯ ОЦЕНКИ

Наименование	Стоимость за кв. м. руб. без НДС	Рыночная стоимость, руб. без НДС	Стоимость за кв. м. руб. с учетом НДС	Рыночная стоимость, руб. с НДС округленно
Нежилое помещение, расположенное по адресу: г. Санкт-Петербург, набережная Кутузова, дом 32, литера А, помещение 5-Н, общая площадь 150,6 кв.м, кадастровый номер 78:31:0001022:3061, цокольный этаж	85 215	12 833 333	102 258	15 400 000
Итого:	85 215	12 833 333	102 258	15 400 000

