

**Краткие данные отчета об оценке рыночной стоимости нежилого помещения,  
расположенного по адресу: г. Санкт-Петербург, Свердловская набережная, дом 60,  
литера А, помещение 7-Н, площадь 14 кв.м., кадастровый номер 78:11:0006068:4755,  
цокольный этаж**

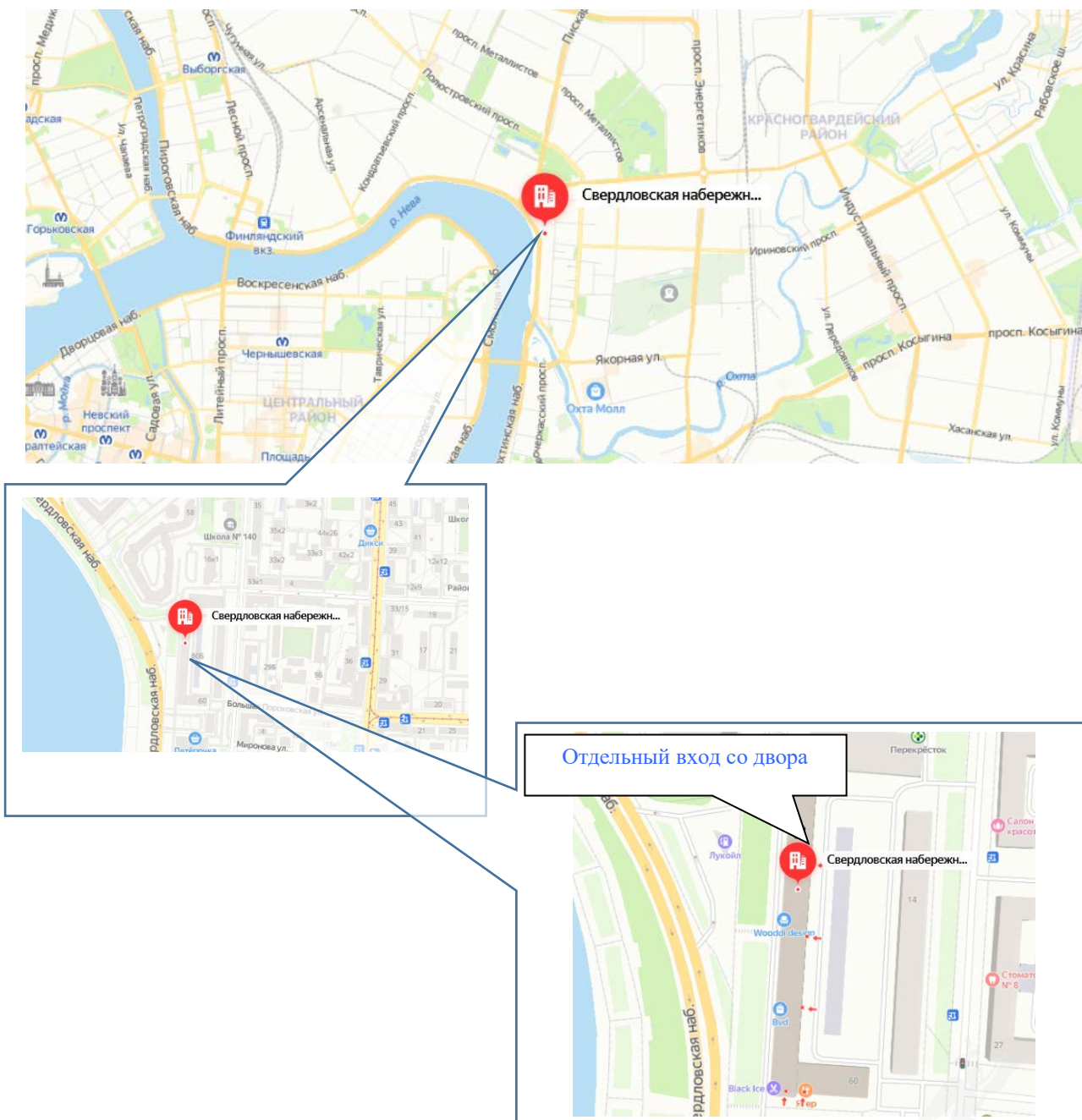
**1. Данные об отчете.**

- 1.1. Дата проведения оценки: 17.03.2022 г.
- 1.2. Оцениваемые права: право собственности.

**2. Описание объекта оценки:**

- 2.1. Карта местоположения

Карта местоположения объекта представлена на рис.1



## 2.2. Описание здания, в котором расположен объект оценки

Фото здания	
Тип здания	Здание (Многokвартирный дом, жилое). Год постройки: 1969. Год последнего капитального ремонта: н/д
Материал	Каменные, кирпичные
Состояние по осмотру	Удовлетворительное
Этажность	6
Наличие подвала	н/д
Наличие надстройки, мансарды, чердака, технического этажа	н/д
Инженерная обеспеченность	Обеспечено всеми инженерными коммуникациями: электроснабжение, отопление, водоснабжение, канализация

## 2.3. Описание встроенного помещения:

### 2.3.1. Общие характеристики помещения

Вид объекта	Встроенное нежилое
Кадастровый номер объекта	78:11:0006068:4755
Общая площадь, кв. м	14
Полезная площадь, кв. м.	14
Занимаемый объектом этаж или этажи	Цокольный
Состояние (по осмотру)	Состояние помещения неудовлетворительное
Окна (количество, размер, направленность и др.)	Отсутствуют
Вход (Отдельный /общий с жилыми / нежилыми со двора/с улицы/арки и др). Если вход общий: состояние подъезда, наличие домофона, консьержа, видеонаблюдения	1 отдельный вход со двора. Доступ во двор не ограничен
Высота пол - потолок (по документам)	2,70
Инженерные коммуникации	Электроснабжение, отопление, водоснабжение, канализация. В помещении: сантехнические приборы и окна отсутствуют. В помещении проходят общедомовые трубы
Текущее использование	Используется третьими лицами (дворницкая)
Доля земельного участка, относящегося к объекту	Доля земельного участка в натуре не выделена.

### 2.3.2. Описание локального окружения

Описание помещений, соседствующих с объектом оценки, в т.ч. их текущее использование	Жилые и нежилые помещения
Краткое описание квартала, в котором	Окружение Объекта оценки составляет

расположен объект оценки	преимущественно жилая застройка. В ближайшем окружении располагаются школы, детские сады, магазины, кафе, рестораны, аптеки. Плотность застройки – высокая.
Общее состояние окружающей территории (наличие скверов, детских площадок, мусорных баков и т.д.)	Дом, в котором находится оцениваемое помещение, расположен на 1 линии. Территория благоустроена. Состояние двора – удовлетворительное.
Наличие парковки (организованная / неорганизованная)	Неорганизованная парковка на ближайших улицах и внутриквартальных проездах
Транспортная доступность (удобство подъезда непосредственно к объекту, удаленность от ближайшей станции метро)	Здание, в котором расположено оцениваемое помещение, находится в Красногвардейском административном районе города Санкт-Петербурга, в квартале, ограниченном: <ul style="list-style-type: none"> <li>▪ с севера – Пискаревским пр.,</li> <li>▪ с юга – Большеохтинским пр.,</li> <li>▪ с востока – Среднеохтинским пр.,</li> <li>▪ с запада – Свердловской наб.</li> </ul> Интенсивность транспортных и пешеходных потоков непосредственно возле Объекта оценки можно охарактеризовать как «среднюю». По ближайшей магистрали (Свердловская наб.) – активное автомобильное движение. Характер и состав пешеходных потоков: работники организаций и жители близлежащих домов. Транспортная доступность Объекта оценки легковым транспортом характеризуется как отличная. Подъезд непосредственно к Объекту оценки свободный. Ближайшая станция метро «Новочеркасская» расположена на расстоянии ≈3,2 км. Транспортная доступность Объекта обеспечивается по Среднеохтинскому пр.
Условия для погрузочно-разгрузочных работ	Объект оценки имеет удовлетворительные условия для осуществления погрузо-разгрузочных работ. Объект оценки не оснащен специальным оборудованием для осуществления разгрузки



2.3.3. Обременения объекта (Обременения КГИОП, ГОЧС, другие обременения и сервитуты):

А) Обременение договором аренды – отсутствует.

Б) Обременения КГИОП, ГОЧС, другие обременения и сервитуты:

Согласно выписке из ЕГРН № КУВИ-002/2021-80370136 от 30.06.2021, в отношении Объекта оценки ограничение прав и обременение объекта недвижимости: не зарегистрировано.

Согласно письму КГИОП № 07-8411/21-0-0 от 12.10.2021, Объект оценки не относится к числу объектов (выявленных объектов) культурного наследия.

Объект расположен в границах зон охраны и (или) защитных зон объектов культурного наследия на территории Санкт-Петербурга: единой зоне регулирования застройки и хозяйственной деятельности 2 (участок ОЗРЗ-2(11)).

Требования по сохранению исторических зданий\* и режим использования земель в границах зон охраны объектов культурного наследия на территории Санкт-Петербурга установлен Законом Санкт-Петербурга от 19.01.2009 N 820-7 (в редакц ии, вступившей в силу 01.08.2021) "О границах объединенных зон охраны объектов культурного наследия, расположенных на территории Санкт-Петербурга, режимах использования земель и требованиях к градостроительным регламентам в границах указанных зон".

\*Исторические здания - здания (строения, сооружения) различных исторических периодов не состоящие на государственной охране как объекты культурного наследия: в центральных районах -построенные до 1917 г.: в остальных районах - до 1957 г. и деревянные 1-2 этажные здания, построенные до 1917 г. (год постройки включительно).

В соответствии с п.1 статьи 34.1. Федерального закона от 25.06.2002 № 73-ФЗ "Защитными зонами объектов культурного наследия являются территории, которые прилегают к включенным в реестр памятникам и ансамблям (за исключением указанных в пункте 2 настоящей статьи объектов культурного наследия) и в границах которых в целях обеспечения сохранности объектов культурного наследия и композиционно-видовых связей (панорам) запрещаются строительство объектов капитального строительства и их реконструкция, связанная с изменением их параметров (высоты, количества этажей, площади), за исключением строительства и реконструкции линейных объектов".

Обременение (ограничение): обязанность покупателя согласовывать все наружные ремонтно-строительные работы с Комитетом по государственному контролю, использованию и охране памятников истории и культуры.

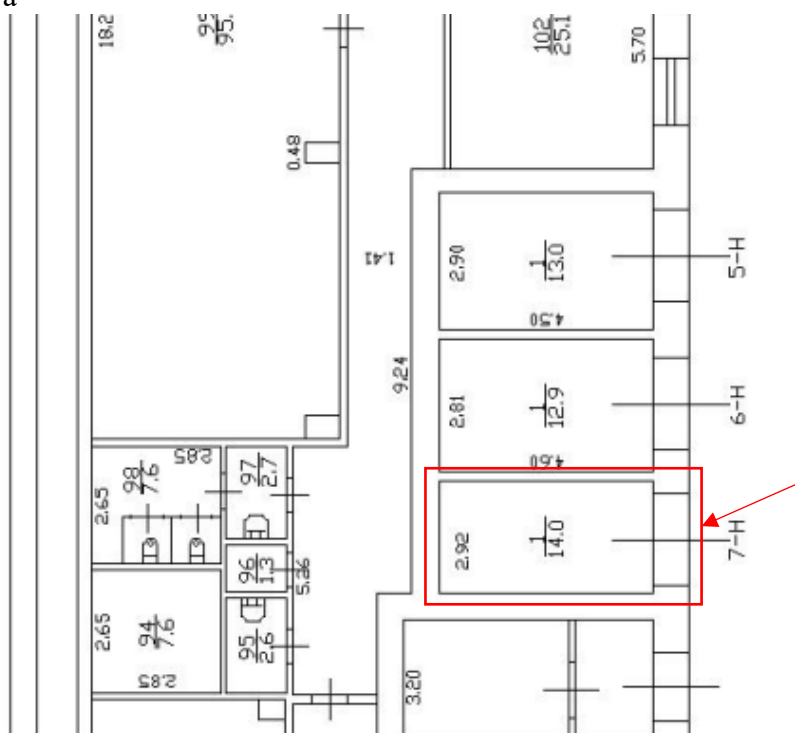
Обременения (ограничения) Объекта оценки:

- Обязанность покупателя согласовывать все наружные ремонтно-строительные работы с Комитетом по государственному контролю, использованию и охране памятников истории и культуры.

- Обязанность покупателя обеспечивать эксплуатирующим организациям беспрепятственный доступ к инженерному оборудованию, находящемуся на Объекте, для выполнения необходимых ремонтных работ, работ по ликвидации аварий либо неисправности оборудования, приборов учета и контроля



### 2.3.4. План объекта



В помещении проходят общедомовые коммуникации.

### 2.3.5. Фотографии объекта

Внешний и внутренний виды объекта:

**Общий вид здания, в котором расположен Объект оценки, придомовой территории и ближайшего окружения**



Фото 1. Вид здания, в котором расположен Объект оценки, с улицы



Фото 2. Вид здания, в котором расположен Объект оценки, со двора





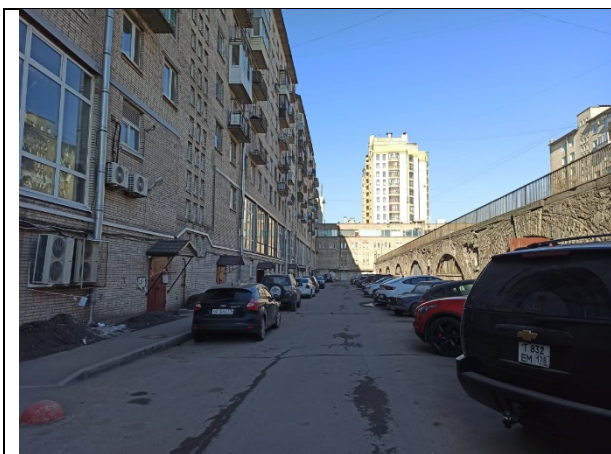


Фото 3. Вид здания, в котором расположен  
Объект оценки, со двора



Фото 4. Ближайшее окружение

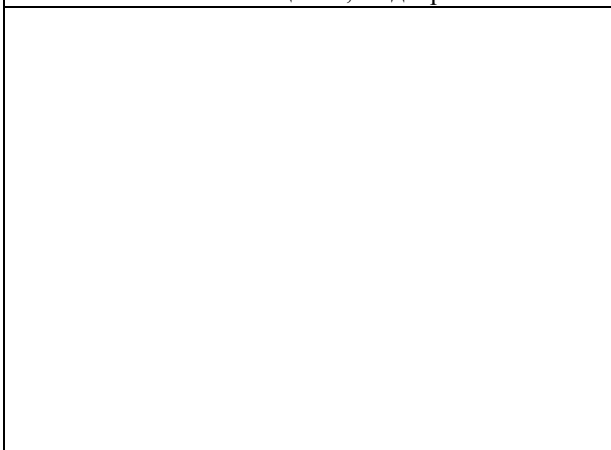


Фото 5. Табличка с номером дома

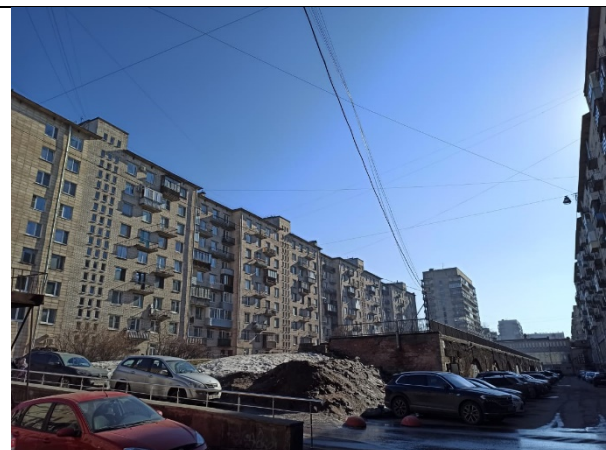


Фото 6. Ближайшее окружение



Фото 7 Ближайшее окружение



Фото 8. Ближайшее окружение



**Характеристика входной группы в помещение и оконных проемов**

	
<p>Фото 9. Отдельный вход со двора</p>	<p>Фото 10. Доступ Объекта оценки</p>

**Внутреннее состояние Объекта оценки**

<p>Фото 11. Вход в помещение</p>	<p>Фото 12. Внутреннее состояние Объекта оценки</p>
<p>Фото 13. Внутреннее состояние Объекта оценки</p>	<p>Фото 14. Внутреннее состояние Объекта оценки</p>



Фото 15. Внутреннее состояние Объекта оценки	Фото 16. Внутреннее состояние Объекта оценки





## 2.4. Акт осмотра Объекта оценки

### Акт осмотра объекта оценки - встроенного помещения

Дата: 15.03.2022

Адрес объекта: г. Санкт-Петербург, Свердловская набережная, дом 60, литера А, помещение 7-Н

#### 1. Описание объекта оценки

1.1 Общая площадь объекта:

1.2 Текущее использование:

1.3 Входы: с улицы  отдельных  общих  через проходную  
со двора  1 отдельных  общих

1.4 Соответствие текущей планировки предоставленным документам:

Соответствует /  Частично соответствует /  Не соответствует

1.5 Описание различий текущей планировки и планировки согласно предоставленным документам

1.6 Этаж:

1.7 Высота:

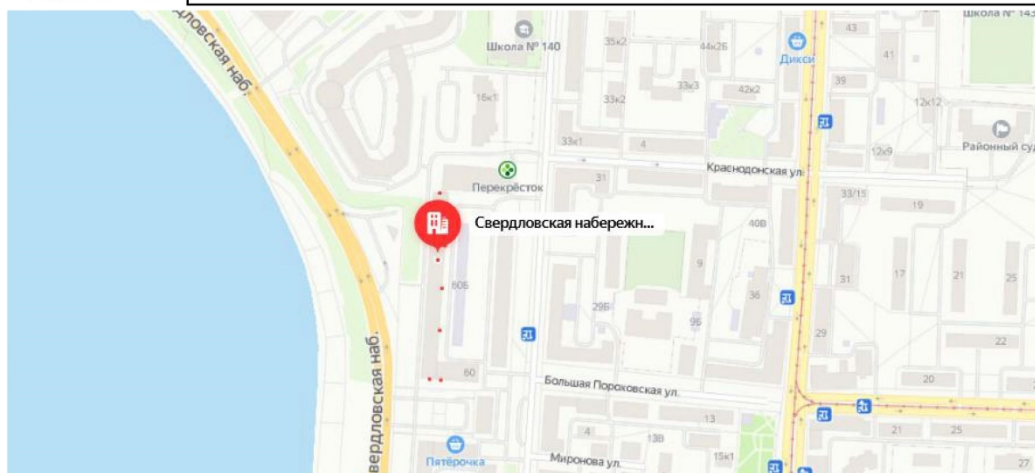
1.8 Заглубление:

1.9 Обеспеченность объекта инженерными коммуникациями:

электричество  водоснабжение

отопление  канализация

1.10 Дополнения:



## 2.5. Выводы по анализу наилучшего использования объекта

Анализ участка как условно свободного:

Анализ НЭИ земельного участка как условно свободного не проводился по следующим причинам: - земельный участок, относящийся к Объекту оценки, является частью большого участка, относящегося к зданию, в котором расположен Объект оценки (встроенное помещение). Оценщик не может рассматривать различные функциональные варианты использования, отличающиеся от использования всего (большого) земельного участка;

- доля земельного участка, относящегося к Объекту оценки, не выделена «в натуре», данные о размере доли земельного участка не предоставлены.

Анализ участка как застроенного:

В соответствии с п.17. ФСО№7 анализ наиболее эффективного использования частей объекта недвижимости – встроенного нежилого помещения проводится с учетом фактического использования других частей целого объекта. При проведении осмотра было установлено, что фактическим использованием других частей здания размещения Объекта оценки, является, в том числе, нежилое на 1-ом этаже, что не противоречит наиболее эффективному использованию Объекта оценки – помещение свободного назначения.

Руководствуясь вышеизложенным, учитывая местоположение, отличную транспортную доступность, хорошую доступность общественным транспортом и технические характеристики Объекта (удобная планировка, наличие коммуникаций, достаточные условия для парковки), а также конъюнктуру рынка коммерческой недвижимости, Оценщик считает, что максимально эффективным будет использование объекта под помещение свободного назначения.

**Вывод:** наиболее эффективным использованием оцениваемого объекта является использование в качестве помещения свободного назначения.

## 2.5. Результаты проведения оценки

<b>Рыночная стоимость Объекта оценки, округленно, руб., без учета НДС</b>	<b>900 000</b>	
<i>Диапазон стоимости, руб.</i>	<i>810 000</i>	<i>990 000</i>
Рыночная стоимость Объекта оценки, округленно, руб. / кв. м, без учета НДС (справочно)	64 286	
<b>Рыночная стоимость Объекта оценки, округленно, руб., с учетом НДС</b>	<b>1 080 000</b>	
<i>Диапазон стоимости, руб.</i>	<i>972 000</i>	<i>1 188 000</i>
Рыночная стоимость Объекта оценки, округленно, руб. / кв. м, с учетом НДС (справочно)	77 143	

