

ПРАВИТЕЛЬСТВО САНКТ- ПЕТЕРБУРГА
КОМИТЕТ ИМУЩЕСТВЕННЫХ ОТНОШЕНИЙ САНКТ-ПЕТЕРБУРГА

РЕШЕНИЕ

о проведении аукциона на право заключения договора аренды объекта нежилого фонда,
находящегося в государственной собственности Санкт-Петербурга

от 17.02.2022

№ 05-25-14158/22-0-1

В соответствии с распоряжением Комитета имущественных отношений Санкт-Петербурга от 31.07.2019 № 127-р «О проведении аукционов на право заключения договоров аренды объектов нежилого фонда, находящихся в государственной собственности Санкт-Петербурга»:

1. Провести торги в форме аукциона на право заключения договора аренды объекта нежилого фонда (далее – Аукцион), находящегося в государственной собственности Санкт-Петербурга (далее – Объект), расположенного по адресу: Санкт-Петербург, Казанская ул., д. 39, литера А, пом. 8-Н.

Район Санкт-Петербурга: Адмиралтейский

Кадастровый номер: 78:32:0001299:410

Этаж: 1

Общая площадь помещения: 53,4 кв.м

Входы: 1 отдельный со двора

Элементы благоустройства: электроснабжение, отопление, водоснабжение, канализация

Целевое назначение: нежилое

2. АО «Фонд имущества Санкт-Петербурга» обеспечить организацию Аукциона.

3. Проведение Аукциона осуществляется в электронной форме.

4. Установить, что:

4.1. Договор аренды Объекта заключается на 10 лет.

4.2. Начальная цена составляет 317 047,08 (Триста семнадцать тысяч сорок семь рублей 08 копеек) (без учета НДС).

5. Ограничения, обременения в отношении Объекта, определяемые в соответствии с заключениями уполномоченных исполнительных органов государственной власти и сведениями из Единого государственного реестра недвижимости:

Здание, в котором расположен Объект, относится к числу объектов культурного наследия регионального значения «Дом И. Иохима».

6. Информация о наличии (отсутствии) перепланировок Объекта, не согласованных в установленном порядке: самовольная перепланировка.

7. Информация о наличии (отсутствии) технологического присоединения энергопринимающих устройств, необходимых для электроснабжения Объекта к электрическим сетям: 3 (три) кВт.

8. Участниками Аукциона могут являться только физические лица, не являющиеся индивидуальными предпринимателями и применяющие специальный налоговый режим «Налог на профессиональный доход», субъекты малого и среднего предпринимательства, имеющие право на поддержку органами государственной власти и органами местного самоуправления в соответствии с частями 3 и 5 статьи 14 Федерального закона от 24.07.2007 №209-ФЗ «О развитии малого и среднего предпринимательства в Российской Федерации», или организации, образующие инфраструктуру поддержки субъектов малого и среднего предпринимательства.

Заместитель
председателя Комитета

К.В. Фёдоров

ДОКУМЕНТ ПОДПИСАН
ЭЛЕКТРОННОЙ ПОДПИСЬЮ

Сертификат 7D2997000AAD47A24357806CA28007C2
Владелец Федоров Кирилл Валентинович
Действителен с 14.04.2021 по 14.04.2022

РАСЧЕТ

арендной платы за нежилое помещение
к договору аренды нежилого фонда

№ _____ от _____ г. по адресу:
190000, г. Санкт-Петербург, Казанская улица, д. 39, литера А, помещение N 8-Н

1. СПРАВОЧНЫЕ ДАННЫЕ

1.1. Наименование предприятия, арендующего данное помещение

1.2. Существующие ограничения на использование объекта

Офисное: нет Торговое: нет Промышленное: нет

1.3. Арендваемая площадь (м.кв.): 53.40

1.4. Занимаемые этажи: 1 этаж

Тех.этаж: нет;

1.5. Состояние помещения: удовлетворительное

1.6. Вход в помещение: отдельный со двора

1.7. Тип здания: капитальное

1.8. Благоустройства: Водоснабжение: есть; Электроснабжение: есть;

Отопление: есть; Канализация: есть;

1.9. Коэффициент социальной значимости арендатора: 1.00

1.10. Расположение:

Зона: 1

Координата X: 113 392

Координата Y: 93 535

2. РАСЧЕТ АРЕНДНОЙ ПЛАТЫ

2.1. Расчетные коэффициенты

Базовая ставка	5 863.000
Арендный	0.700
Местоположения	1.174
Площади	1.025
Занимаемых этажей	1.000
Состояния помещения	0.740
Входа в помещение	0.970
Типа здания	1.000
Элементов благоустройства	
- водоснабжения	1.000
- канализации	1.000
- отопления	1.000
- электричества	1.000
Ставка арендной платы в РУБ. за м.кв. в год (без льгот):	3 544.976
Ставка арендной платы в РУБ. за м.кв. в год:	3 544.976

Индекс изменения размеров ставки арендной платы 1.674823914

Наилучшее использование: Офис

Арендная плата при наилучшем использовании:

Без льгот:

В год: 317 047.08 руб. в квартал: 79 261.77 руб. в месяц: 26 420.59 руб.

Средняя стоимость 1 кв.м. в год: 5 937.21 руб.

Общая арендуемая площадь по договору: 53.40 (помещений: 1)

Количество объектов в расчете: 1

Арендная плата при наилучшем использовании:

Без льгот:

В год: 317 047.08 руб. в квартал: 79 261.77 руб. в месяц: 26 420.59 руб.

С учетом коэффициента социальной значимости:

В год: 317 047.08 руб. в квартал: 79 261.77 руб. в месяц: 26 420.59 руб.

Средняя стоимость 1 кв.м. в год: 5 937.21 руб.

Дата расчета: 04.02.2022 Исполнитель: _____

Миронова О.А.

СПРАВКА ДЛЯ РАСЧЕТА АРЕНДНОЙ ПЛАТЫ



1. Сведения об объекте.

Адрес объекта:

Район	Адмиралтейский	Улица	Казанская улица	
Номер дома	39	Корпус	Литера	A

Описательный адрес (угловых и сквозных строений):

Казанская улица, дом 39

Тип здания:

- Капитальное
 Капитальное деревянное

Тип объекта аренды:

- | | |
|--|--|
| <input type="checkbox"/> здание | <input type="checkbox"/> часть здания |
| <input type="checkbox"/> сооружение | <input type="checkbox"/> часть сооружения |
| <input checked="" type="checkbox"/> помещение(я) | <input type="checkbox"/> часть(и) помещения(й) |

Номер объекта учета *:

8-Н

Номер помещения(й) (части(ей)), сдаваемого(ых) в аренду **:

8-Н

Занимаемые этажи:

- 1-й этаж
 2-й этаж (с лифтом)
 2-й этаж (без лифта)
 Выше 2-го (с лифтом)
 Выше 2-го (без лифта)
 Подвал (с заглублением до 1.5 м включительно)
 Подвал (с заглублением более 1.5 м)
 Цоколь (с заглублением до 0.5 м включительно)
 Цоколь (с заглублением более 0.5 м)

Элементы благоустройства здания:

- Электроснабжение
 Водоснабжение
 Отопление
 Канализация

Элементы благоустройства объекта учета *:

- Электроснабжение
 Водоснабжение
 Отопление
 Канализация

Элементы благоустройства объекта аренды **::

- | | |
|--|---|
| <input checked="" type="checkbox"/> Электроснабжение | <input checked="" type="checkbox"/> Водоснабжение |
| <input checked="" type="checkbox"/> Отопление | <input checked="" type="checkbox"/> Канализация |

Технический этаж

Входы в помещение:	Количество:	Номера по ситуационному плану:
С улицы отдельных:		
С улицы общих:		
Со двора отдельных:	1	1
Со двора общих:		
Через проходную:		

Общая площадь здания (кв. м):
(заполняется при учете ПОН)

Общая площадь объекта учета (кв. м):

Общая площадь помещения(й) (части(ей)),
сдаваемого в аренду на занимаемом этаже (кв.м):

Коэффициент потребительских качеств ***:

Общая площадь помещения(й) (части(ей)), сдаваемого(ых) в
аренду на занимаемом этаже,

с учетом коэффициента потребительских качеств ***(кв. м):

Общая площадь объекта аренды (кв.м):

53.4	
53.4	8-Н
53.4	

Примечание: Справка изготовлена по данным выписки из ЕГРН № КУВИ-002/2021-126251010 от 22.09.2021

Общая площадь объекта учета по сведениям Единого государственного реестра недвижимости: 53.4 кв.м

В 2012 году в филиал ФГБУ «ФКП Росреестра» по Санкт-Петербургу сведения о помещении были переданы для включения в Государственный кадастр недвижимости (с 01.01.2017 - Единый государственный реестр недвижимости) – верно/не верно (не нужно зачеркнуть)

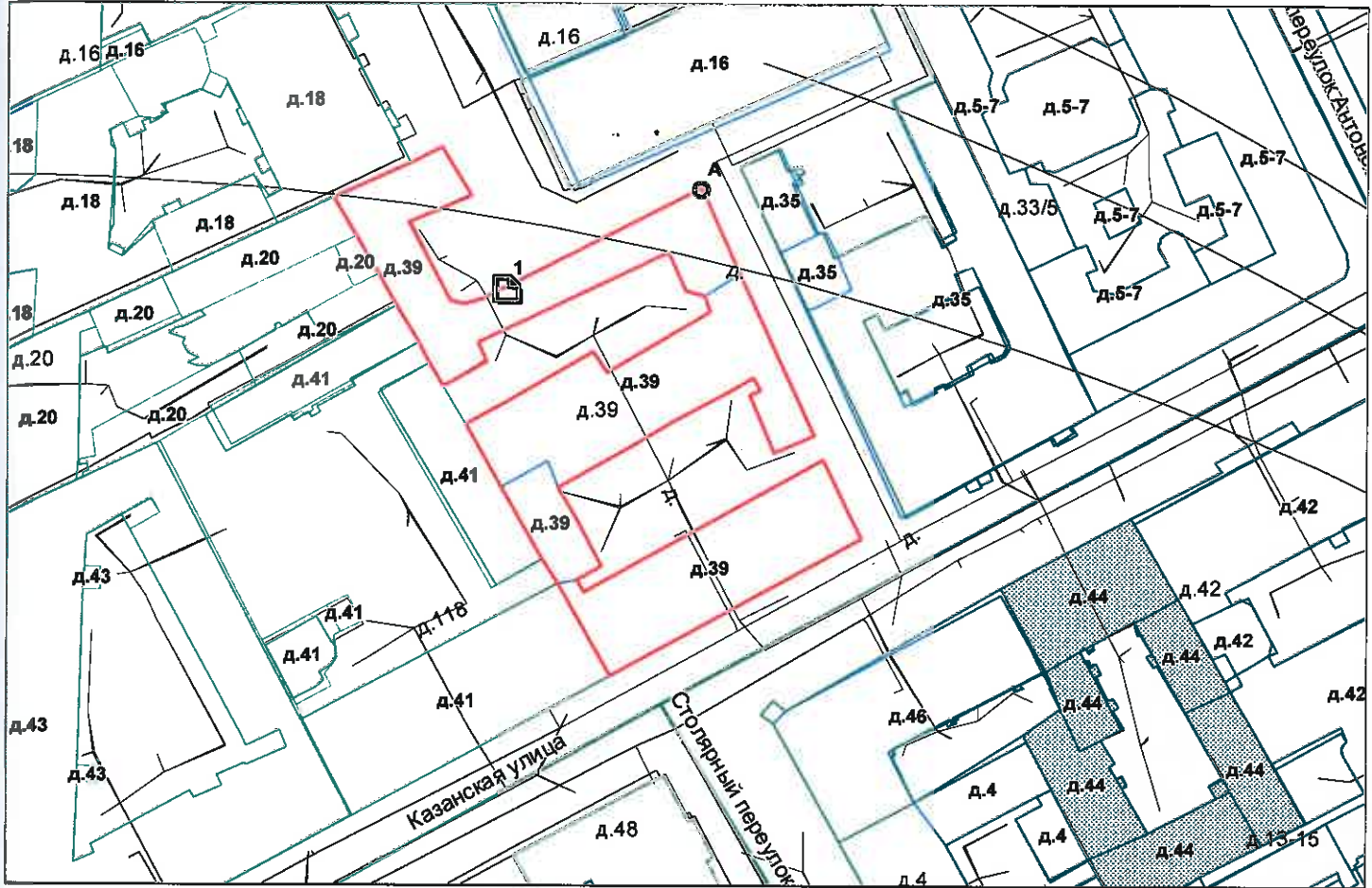
Сведения о перепланировке и т.д.

* не заполняется при учете первичного объекта недвижимости

** не заполняется, если объектом аренды является здание, сооружение

*** не заполняется, если объект аренды соответствует объекту учета

2. Схема расположения входов.



— границы строения

Дополнительные сведения о строении:

3. Ведомость координат центров входов.

№ п/п	Характерная точка	№ вх.	Координаты центра входа		Примечание
			X, м	Y, м	
1	А	1	113392.32	93535.48	

Исполнитель: Дьяконова Д.В.

Начальник ПИБ Центральное
департамента кадастровой
деятельности:

Дата: 04 октября 2021 года

В.Б.Митичева



Район:

Адмиралтейский



Выписка из Единого государственного реестра недвижимости об основных характеристиках и зарегистрированных правах на объект недвижимости

Сведения об основных характеристиках объекта недвижимости

На основании запроса от 04.02.2022, поступившего на рассмотрение 04.02.2022, сообщаем, что согласно записям Единого государственного реестра недвижимости:

Раздел 1 Лист 1

Помещение	
вид объекта недвижимости	
Лист № 1 раздела 1	Всего листов раздела 1: 1
	Всего разделов: 3
	Всего листов выписки: 4
04.02.2022г. № КУВИ-001/2022-16144408	
Кадастровый номер:	78:32:0001299:410
Номер кадастрового квартала:	78:32:0001299
Дата присвоения кадастрового номера:	14.09.2012
Ранее присвоенный государственный учетный номер:	Кадастровый номер 78:32:1299:0:5:9
Местоположение:	Санкт-Петербург, ул. Казанская, д. 39, литера. А, пом. 8-Н
Площадь, м2:	53.4
Назначение:	Нежилое помещение
Наименование:	Помещение
Номер, тип этажа, на котором расположено помещение, машино-место	Этаж № 1
Вид жилого помещения:	данные отсутствуют
Кадастровая стоимость, руб:	616112.65
Кадастровые номера иных объектов недвижимости, в пределах которых расположен объект недвижимости:	78:32:0001299:10
Виды разрешенного использования:	данные отсутствуют
Сведения об отнесении жилого помещения к определенному виду жилых помещений специализированного жилищного фонда, к жилым помещениям наемного дома социального использования или наемного дома коммерческого использования:	данные отсутствуют
Статус записи об объекте недвижимости:	Сведения об объекте недвижимости имеют статус "актуальные, ранее учтенные"
Особые отметки:	данные отсутствуют
Получатель выписки:	МИРОНОВА ОЛЬГА АНАТОЛЬЕВНА, действующий(ая) на основании документа "" САНКТ-ПЕТЕРБУРГСКОЕ ГОСУДАРСТВЕННОЕ КАЗЕННОЕ УЧРЕЖДЕНИЕ "ИМУЩЕСТВО САНКТ-ПЕТЕРБУРГА"

полное наименование должности	подпись	инициалы, фамилия
-------------------------------	---------	-------------------

М.П.

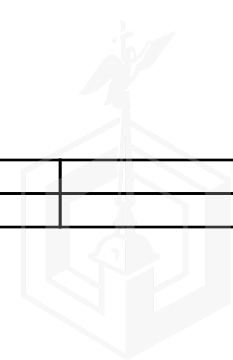
Выписка из Единого государственного реестра недвижимости об основных характеристиках и зарегистрированных правах на объект недвижимости
Сведения о зарегистрированных правах

Помещение			
вид объекта недвижимости			
Лист № 1 раздела 2	Всего листов раздела 2: 2	Всего разделов: 3	Всего листов выписки: 4
04.02.2022г. № КУВИ-001/2022-16144408			
Кадастровый номер:		78:32:0001299:410	

1	Правообладатель (правообладатели):	1.1	Санкт-Петербург
2	Вид, номер, дата и время государственной регистрации права:	2.1	Собственность 78:32:0001299:410-78/030/2017-1 04.04.2017 14:58:02
4	Сведения об осуществлении государственной регистрации сделки, права, ограничения права без необходимого в силу закона согласия третьего лица, органа:	4.1	данные отсутствуют
5	Ограничение прав и обременение объекта недвижимости:	не зарегистрировано	
5	Ограничение прав и обременение объекта недвижимости:		
	5.1 вид:	Прочие ограничения прав и обременения объекта недвижимости	
	дата государственной регистрации:	09.12.2004 00:00:00	
	номер государственной регистрации:	78-01-9519/2004-268.2	
	срок, на который установлено ограничение прав и обременение объекта недвижимости:	данные отсутствуют	
	лицо, в пользу которого установлено ограничение прав и обременение объекта недвижимости:	данные о правообладателе отсутствуют	
	основание государственной регистрации:	Приказ Комитета по государственному контролю, использованию и охране памятников истории и культуры Санкт-Петербурга "Об утверждении Списка вновь выявленных объектов, представляющих историческую, научную, художественную или иную культурную ценность", № 15, выдан 20.02.2001	
	сведения об осуществлении государственной регистрации сделки, права, ограничения права без необходимого в силу закона согласия третьего лица, органа:	данные отсутствуют	
	сведения об управляющем залогом и о договоре управления залогом, если такой договор заключен для управления ипотекой:	данные отсутствуют	

полное наименование должности	подпись	инициалы, фамилия

М.П.



Помещение		
вид объекта недвижимости		
Лист № 2 раздела 2	Всего листов раздела 2: 2	Всего разделов: 3
Всего листов выписки: 4		
04.02.2022г. № КУВИ-001/2022-16144408		
Кадастровый номер:	78:32:0001299:410	
6	Заявленные в судебном порядке права требования:	данные отсутствуют
7	Сведения о возражении в отношении зарегистрированного права:	данные отсутствуют
8	Сведения о наличии решения об изъятии объекта недвижимости для государственных и муниципальных нужд:	данные отсутствуют
9	Сведения о невозможности государственной регистрации без личного участия правообладателя или его законного представителя:	данные отсутствуют
10	Правопритязания и сведения о наличии поступивших, но не рассмотренных заявлений о проведении государственной регистрации права (перехода, прекращения права), ограничения права или обременения объекта недвижимости, сделки в отношении объекта недвижимости:	отсутствуют

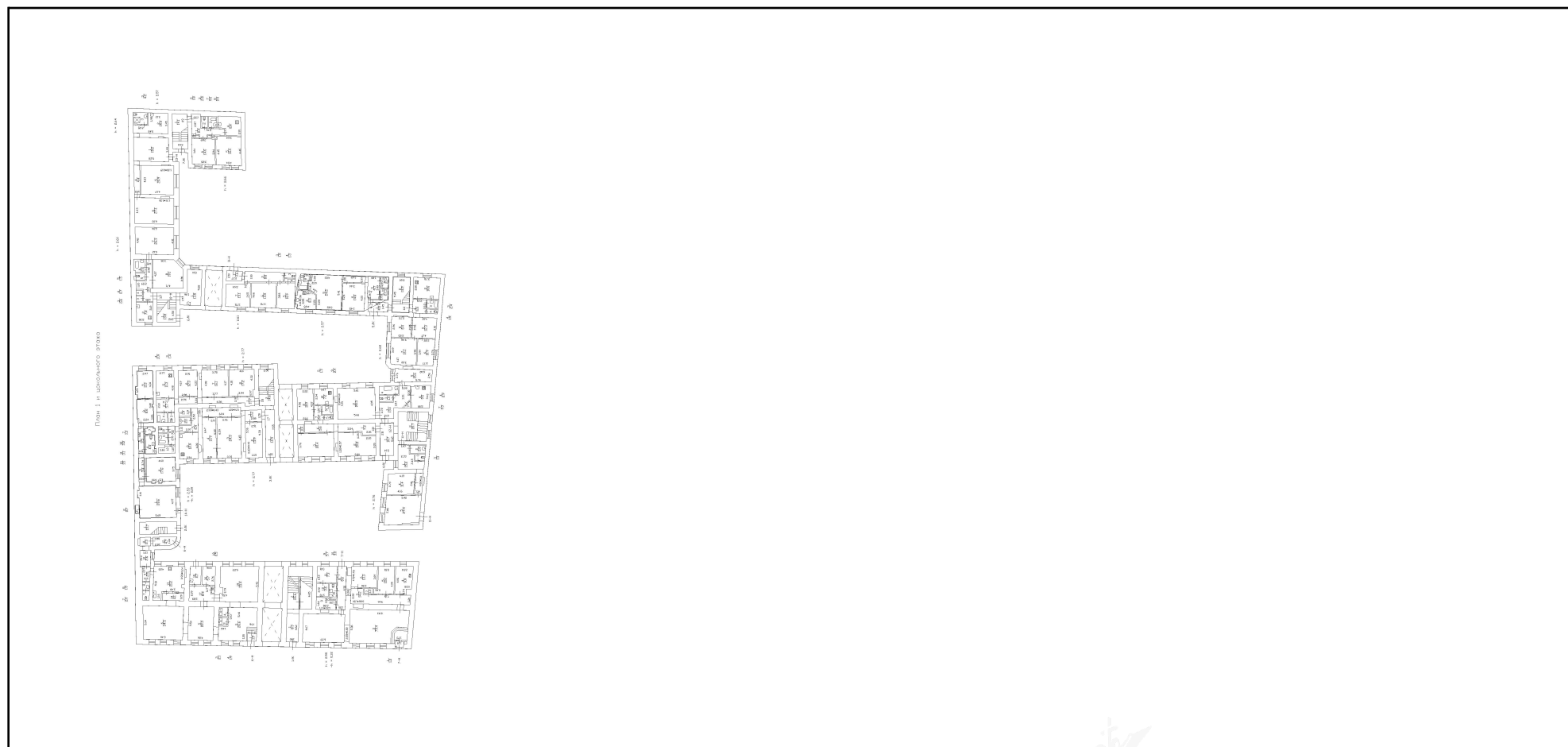
полное наименование должности	подпись	инициалы, фамилия
-------------------------------	---------	-------------------

М.П.



Выписка из Единого государственного реестра недвижимости об основных характеристиках и зарегистрированных правах на объект недвижимости
 План расположения помещения, машино-места на этаже (плане этажа)

Помещение			
вид объекта недвижимости			
Лист № 1 раздела 5	Всего листов раздела 5: 1	Всего разделов: 3	Всего листов выписки: 4
04.02.2022г. № КУВИ-001/2022-16144408			
Кадастровый номер: 78:32:0001299:410		Номер этажа (этажей): 1	



Масштаб 1

полное наименование должности	подпись	инициалы, фамилия

М.П.



Вид использования Объекта: не используется.

Пользователь: -.

Перепланировка/переустройство: между ч.п. 2 и ч.п. 6 заложен дверной проем (фото 2); между ч.п. 7 и ч.п. 6 образован дверной проем (фото 4); между ч.п. 4 и ч.п. 5 отсутствует дверной проем, оборудована ниша (фото 6).

Иные лица, использующие Объект: -.

Подключение к сетям инженерного обеспечения (при наличии):

электроснабжения

водоснабжения/водоотведения

(указывается основание подключения (при наличии)**)

(указывается основание подключения (при наличии)**)

газоснабжения

теплоснабжения

(указывается основание подключения(при наличии)**)

(указывается основание подключения(при наличии)**)

Применение контрольно-кассовой техники на Объекте:

применяется

не применяется

Дополнительная информация: доступ на Объект предоставлен представителем Комитета финансов Санкт-Петербурга.

Выявленные нарушения: несоответствие планировки Объекта документам технического и кадастрового учета;

Приложение:

Фототаблица

Копии документов технического учета

Иное:

Главный специалист

(должность лица, проводившего обследование)

Ведущий специалист

(должность лица, проводившего обследование)



(подпись)



(подпись)

/ Бибикова Л.Р. /

(фамилия, имя, отчество)

/ Топалов В.И. /

(фамилия, имя, отчество)

Копия акта получена ***

(ФИО правообладателя (пользователя) Объекта, его уполномоченного представителя (при наличии документов, подтверждающих полномочия))

*В соответствии с классификацией состояния объектов, указанных в постановлении Правительства Санкт-Петербурга от 21.12.2005 № 1958 «О порядке определения базовых ставок и коэффициентов, применяемых при расчете арендной платы за объекты нежилого фонда, арендодателем которых является Санкт-Петербург»

**Указывается на основании документов, представленных пользователем Объекта

***Предоставляется по письменному запросу правообладателя (пользователя) Объекта, его уполномоченного представителя

ФОТОТАБЛИЦА

Фото 1	
Описание:	Отдельный вход со двора

Фото 2	
Описание:	Между ч.п. 2 и ч.п. 6 заложен дверной проем

Ответственные за проведение обследования: _____ / Бибикова Л.Р. /

_____ / Топалов В.И. /



Фото 3	 A photograph showing the interior of a room. The walls are light green. On the left wall, there is a white-framed window with a curved top. Below the window is a white radiator. To the right of the window, there is a small wooden cabinet or shelf mounted on the wall. The floor is covered with a dark red carpet. A black pipe runs along the top of the wall above the window.
Описание:	Вид внутри Объекта

Фото 4	 A photograph showing a doorway leading into another room. The doorway is framed in white. The room beyond the doorway has orange walls and a dark red carpet. A single light fixture is visible on the ceiling of the room beyond the doorway. The walls on either side of the doorway are light green.
Описание:	Между ч.п. 7 и ч.п. 6 образован дверной проем

Ответственные за проведение обследования:

_____ / Бибикова Л.Р. /

_____ / Топалов В.И. /

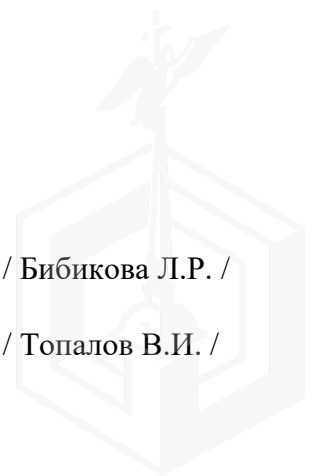


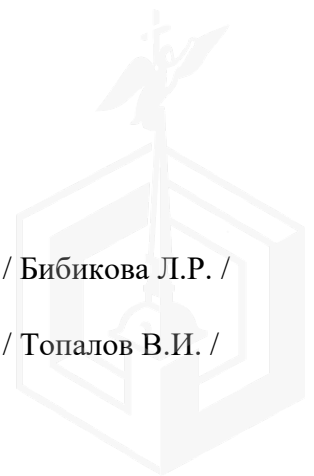
Фото 5	 A photograph showing the interior of a room. On the right side, there is a window with white frames and a decorative metal grille. Below the window is a white radiator. The walls are a light beige color, and the floor is covered with a dark brown carpet. The room appears to be empty.
Описание:	Вид внутри Объекта

Фото 6	 A photograph of a wall with a built-in shelf unit. The wall is painted a light greenish-yellow color. The shelf unit consists of several horizontal shelves. There is a small dark object on the top shelf. To the left of the shelf unit, there is a door frame and a light switch. The bottom part of the wall shows some signs of wear and peeling paint.
Описание:	Между ч.п. 4 и ч.п. 5 отсутствует дверной проем, оборудована ниша

Ответственные за проведение обследования:

_____ / Бибикова Л.Р. /

_____ / Топалов В.И. /

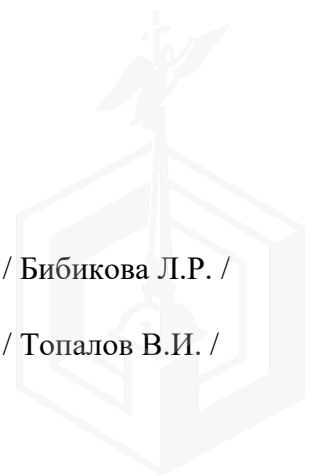




Ответственные за проведение обследования:

_____ / Бибикова Л.Р. /

_____ / Топалов В.И. /





ПРАВИТЕЛЬСТВО САНКТ-ПЕТЕРБУРГА

КОМИТЕТ ПО ГОСУДАРСТВЕННОМУ
КОНТРОЛЮ, ИСПОЛЬЗОВАНИЮ
И ОХРАНЕ ПАМЯТНИКОВ ИСТОРИИ
И КУЛЬТУРЫ

САНКТ-ПЕТЕРБУРГСКОЕ
ГОСУДАРСТВЕННОЕ КАЗЕННОЕ
УЧРЕЖДЕНИЕ
"ЦЕНТР ИНФОРМАЦИОННОГО
ОБЕСПЕЧЕНИЯ ОХРАНЫ ОБЪЕКТОВ
КУЛЬТУРНОГО НАСЛЕДИЯ"
(СПб ГКУ ЦИОООКН)

ул. Зодчего Росси, д. 1-3, Санкт-Петербург, 191011
тел. (812) 417-2232
<http://cioookn.kgiop.gov.spb.ru>

№07-7787/21-0-1 от 23.09.2021

№ 07-7787/21-0-0 от 23.09.2021

На № 04-07-17467/21-0-0 от 22.09.2021

Начальнику Управления приватизации
и арендных отношений СПб ГКУ
"Имущество Санкт-Петербурга"
Ворохобиной О.А.

На Ваше обращение сообщаем, что объект по адресу **190000, г. Санкт-Петербург, Казанская улица, дом 39, литера А** на основании Распоряжения КГИОП № 10-22 от 21.07.2009 относится к числу объектов культурного наследия регионального значения "Дом И. Иохима".

Объект подлежит государственной охране и использованию в соответствии с Федеральным законом от 25.06.2002 № 73-ФЗ "Об объектах культурного наследия (памятниках истории и культуры) народов Российской Федерации", Законом Санкт-Петербурга от 12.07.2007 № 333-64 "Об охране объектов культурного наследия в Санкт-Петербурге", а также иными нормативными правовыми актами.

Начальник отдела информации об объектах
культурного наследия и режимах зон охраны

Е.В. Коробкова

Мейзерова М.М.
(812)417-43-46

ДОКУМЕНТ ПОДПИСАН
ЭЛЕКТРОННОЙ ПОДПИСЬЮ

Сертификат 4CD3BD0079AC20A1454259ACBD5E6B12
Владелец Коробкова Елена Валентиновна
Действителен с 20.11.2020 по 20.11.2021



ПРАВИТЕЛЬСТВО САНКТ-ПЕТЕРБУРГА
КОМИТЕТ ПО ГОСУДАРСТВЕННОМУ
КОНТРОЛЮ, ИСПОЛЬЗОВАНИЮ
И ОХРАНЕ ПАМЯТНИКОВ
ИСТОРИИ И КУЛЬТУРЫ
(КГИОП)

пл. Ломоносова, д. 1, Санкт-Петербург, 191023
Тел. (812) 315-43-03, (812) 571-64-31, Факс (812) 710-42-45
E-mail: kgiop@gov.spb.ru
<https://www.gov.spb.ru>, <http://kgiop.ru>

№01-25-25895/21-0-1 от 29.10.2021

На № 04-07-18337/21-0-0 от 05.10.2021

Рег. № 01-25-25895/21-0-0 от 05.10.2021

Заместителю директора СПб ГКУ
«Имущество Санкт-Петербурга»
Комитета имущественных отношений
Санкт-Петербурга

Очкивской О.С.

gku@commim.spb.ru

Уважаемая Ольга Сергеевна!

Рассмотрев Ваше обращение, КГИОП сообщает следующее.

Здание, расположенное по адресу: г. Санкт-Петербург, Казанская улица, дом 39, литера А, на основании распоряжения КГИОП от 21.07.2009 № 10-22 является объектом культурного наследия регионального значения «Дом И. Иохима».

В порядке, установленном статьей 47.6 Федерального закона от 25.06.2002 № 73-ФЗ «Об объектах культурного наследия (памятниках истории и культуры) народов Российской Федерации» (далее – Федеральный закон), охранное обязательство на указанный объект культурного наследия КГИОП не утверждалось, ранее на помещение 8-Н КГИОП заключено охранное обязательство от 05.01.2004 № 4316 (в силу пункта 6 названного охранного обязательства последнее прекращает свое действие при прекращении договора аренды на помещение, а также при изменении формы собственности на помещение).

В случае, если к моменту заключения договора, предусматривающего передачу права собственности на объект культурного наследия, включенный в реестр, не оформлено охранное обязательство, предусмотренное статьей 47.6 Федерального закона или отсутствует ранее заключенное охранное обязательство, лицо, у которого на основании указанных договоров возникает право собственности на объект культурного наследия, включенный в реестр, либо права владения и (или) пользования таким имуществом, обязано выполнять требования в отношении объекта культурного наследия, включенного в реестр, предусмотренные пунктами 1 - 3 статьи 47.3 Федерального закона, до момента вручения такому лицу охранного обязательства, предусмотренного статьей 47.6 Федерального закона.

Приложение (в копиях, в адрес заявителя):

1. Охранное обязательство от 05.01.2004 № 4316 на 7 листах в 1 экз.

**Начальник Юридического
управления-юрисконсульт
КГИОП**

ДОКУМЕНТ ПОДПИСАН
ЭЛЕКТРОННОЙ ПОДПИСЬЮ

Сертификат 7B5D7500FBAC58AA4272C850BC7C39DD
Владелец Трушина Жанна Германовна
Действителен с 30.03.2021 по 30.03.2022

Ж.Г. Трушина

Исполнитель: Иванова Ю.А. 8-(812)-312-7620



14.10.2021



МЧС РОССИИ

ГЛАВНОЕ УПРАВЛЕНИЕ
МИНИСТЕРСТВА РОССИЙСКОЙ ФЕДЕРАЦИИ
ПО ДЕЛАМ ГРАЖДАНСКОЙ ОБОРОНЫ,
ЧРЕЗВЫЧАЙНЫМ СИТУАЦИЯМ И ЛИКВИДАЦИИ
ПОСЛЕДСТВИЙ СТИХИЙНЫХ БЕДСТВИЙ
ПО Г. САНКТ-ПЕТЕРБУРГУ
(Главное управление МЧС России
по г. Санкт-Петербургу)

ул. Большая Морская, д. 40, лит. А
г. Санкт-Петербург, 190031
тел. (812) 718-25-05, факс (812) 571-53-34

04.10.2021 № УВ-130-32967

На № 04-21-17446/21-0-0 от 22.09.2021
№ 04-21-17451/21-0-0 от 22.09.2021
№ 04-21-17362/21-0-0 от 22.09.2021
№ 04-21-17361/21-0-0 от 22.09.2021
№ 04-21-17358/21-0-0 от 22.09.2021
О предоставлении учетных данных

Начальнику Управления приватизации
и арендных отношений
СПб ГКУ «Имущество
Санкт-Петербурга»

Ворохобиной О.А.

ул. Новгородская, д. 20, лит. А, пом. 2-Н
Санкт-Петербург, 191124

Уважаемая Ольга Анатольевна!

Главное управление МЧС России по г. Санкт-Петербургу (далее – Главное управление) на Ваш запрос сообщает, что по учетным данным Главного управления, объекты недвижимости, расположенные по адресам:

Санкт-Петербург, ул. Караванная, д. 24-26, лит. А, пом. 11-Н (1 этаж);
Санкт-Петербург, Казанская ул., д. 39, лит. А, пом. 8-Н (1 этаж);
Санкт-Петербург, Кавалергардская ул., д. 20, лит. А, пом. 4-Н;
Санкт-Петербург, ул. Профессора Ивашенцова, д. 4/30, лит. Б, пом. 2-Н;
Санкт-Петербург, ул. Профессора Ивашенцова, д. 5, лит. А, пом. 6-Н, 7-Н
не являются защитными сооружениями гражданской обороны.

С уважением,

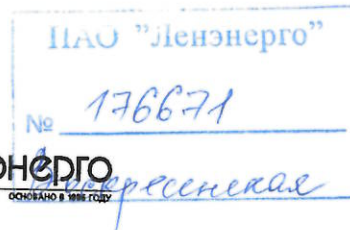
Заместитель начальника Главного управления
(по гражданской обороне и защите населения)

Е.В. Цыганов

Красавцев Роман Александрович
247-09-95

СПб ГКУ «Имущество СПб»
№ 04-21-52669/21-0-0
от 15.10.2021





**ОТКРЫТОЕ АКЦИОНЕРНОЕ ОБЩЕСТВО
ЭНЕРГЕТИКИ И ЭЛЕКТРИФИКАЦИИ «ЛЕНЭНЕРГО»**

площадь Конституции, д. 1, Санкт-Петербург, 196247

тел.: 8 (800) 700-14-71, факс: 8 (812) 494-32-54, e-mail: office@lenenergo.ru, горячая линия: 8 (812) 494-31-71

**А К Т
об осуществлении технологического присоединения**

№ 14-33706

от "11" сеп 20 16 г.

Открытое акционерное общество энергетики и электрификации «Ленэнерго»,
(полное наименование сетевой организации)

именуемое в дальнейшем сетевой организацией, в лице

представителя ОАО «Ленэнерго» Снежаны Юрьевны Китаевой,

(должность, Ф.И.О. лица – представителя сетевой организации)

действующего на основании

доверенности № 87-15 от 05.03.2015 г
(устава, доверенности, иных документов)

с одной стороны, и

Комитет по управлению городским имуществом,

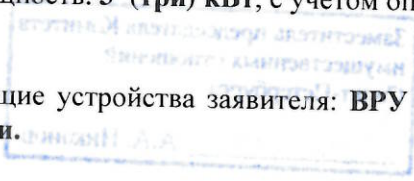
(полное наименование заявителя – юридического лица, Ф.И.О. заявителя – физического лица)

именуемый в дальнейшем заявителем с другой стороны, вместе именуемые сторонами, оформили и подписали настоящий акт о нижеследующем.

Характеристики выполненного присоединения:

максимальная мощность: **3 (три) кВт**, с учетом опосредованно присоединенных энергопринимающих устройств субабонентов

Энергопринимающие устройства заявителя: **ВРУ** объекта в совокупности с питающей, распределительной и групповой сетями.



№ объекта	Наименование объекта	Адрес объекта
1	Нежилое помещение	г. Санкт-Петербург, Казанская ул., д. 39, лит. А, пом. 8Н



Перечень точек присоединения:

№ объекта	Точка присоединения	Источник питания (наименование питающих линий)	Описание точки присоединения	Уровень напряжения (кВ)	Максимальная мощность (кВт)	Категория надежности электроснабжения	Предельное значение коэффициента реактивной мощности (tg φ)	Устройства защиты, релейной защиты, противоаварийной и режимной автоматики
1	ГРЩ дома	ПС 109 (ТП 5774, ТП 5602, Ф.109-112)	Контактные соединения коммутационных аппаратов 0,38 кВ кабельного киоска № 1193 и кабельных наконечников кабельных линий 0,38кВ, отходящих в сторону ГРЩ дома № 39 лит. А по Казанской ул. (через распределительную сеть дома)	0,38/0,22	3,0	3	0,35	-

Приборы учета (измерительные комплексы):

№ объекта	Точка присоединения	Приборы учета			Измерительные трансформаторы тока				Измерительные трансформаторы напряжения				
		Место установки	Тип	Класс точности	Место установки	Тип	Коэффициент трансформации	Класс точности	Место установки	Тип	Коэффициент трансформации	Класс точности	
1	-	-	-	-	-	-	-	-	-	-	-	-	-

Прочие сведения:

Технические условия ранее присоединенных энергопринимающих устройств:

№ 14-33706-КС-СТП-ЦР-78 от 18.03.2015г.

Стороны подтверждают, что технологическое присоединение энергопринимающих устройств (энергетических установок) к электрической сети сетевой организации выполнено в соответствии с правилами и нормами. Заявитель претензий по оказанию услуг к сетевой организации не имеет.

Подписи сторон:

Сетевая организация:

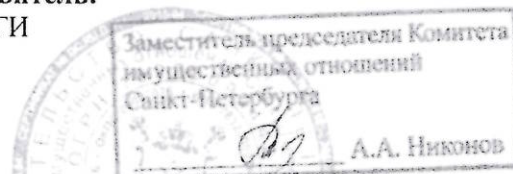
ОАО «Ленэнерго»

Представитель ОАО «Ленэнерго»

Китаева С.Ю.

Заявитель:

КУГИ



Доверенность от 31.12.15 №85686-42/15



Золотарева А.Л.
493-94-37

№ 14-33706-ЦР





**ОТКРЫТОЕ АКЦИОНЕРНОЕ ОБЩЕСТВО
ЭНЕРГЕТИКИ И ЭЛЕКТРИФИКАЦИИ «ЛЕНЭНЕРГО»**

площадь Конституции, д. 1, Санкт-Петербург, 196247

тел.: 8 (800) 700-14-71, факс: 8 (812) 494-32-54, e-mail: office@lenenergo.ru, горячая линия: 8 (812) 494-31-71

ТЕХНИЧЕСКИЕ УСЛОВИЯ

**ранее присоединенных энергопринимающих устройств к электрическим
сетям согласно фактической схеме электроснабжения**

заявка № 14-33706-КС-СТП-ЦР-78

от 18.03.2015г.

Заявитель: Комитет по управлению городским имуществом

1. Наименование энергопринимающих устройств заявителя: ВРУ нежилого помещения в совокупности с питающей, распределительной и групповой сетями
 2. Наименование и местонахождение объекта энергопринимающих устройств заявителя: нежилое помещение, г. Санкт-Петербург, Казанская ул., д. 39, лит. А, пом. 8Н
 3. Максимальная мощность, присоединенных энергопринимающих устройств заявителя составляет: 3 кВт
 4. Категория надежности: третья.
- Электроприемники третьей категории: 3 кВт
5. Класс напряжения электрических сетей, к которым осуществлено технологическое присоединение: 0,38 кВ
 6. Точка присоединения и максимальная мощность энергопринимающих устройств по каждой точке присоединения к электрической сети: контактные соединения коммутационных аппаратов 0,38кВ кабельного киоска № 1193 и кабельных наконечников кабельной линии 0,38 кВ, отходящей в сторону ГРЩ дома № 39 лит. А по Казанской ул. (через распределительную сеть дома).
 7. Источник питания: ПС 109 «Дзержинская» ф. 109-112 (ТП 5774, ТП 5602)
 8. Требования к устройствам релейной защиты, регулированию реактивной мощности, противоаварийной и режимной автоматике, телемеханике, связи, изоляции и защите от перенапряжения, устройствам, обеспечивающим контроль величины максимальной мощности: **в соответствии с ПУЭ и другими нормативными документами.**

9. Требования к измерительному комплексу электрической энергии:

9.1. Требования к счетчикам электроэнергии:

Счетчики электроэнергии должны соответствовать требованиям законодательства Российской Федерации об обеспечении единства измерений, соответствовать требованиям ГОСТ 52322-2005, ГОСТ 52323-2005 «Статические счетчики ватт-часов активной энергии переменного тока» и иметь:

- Класс точности 1,0 и выше (0,5 S для потребителей мощностью свыше 670 кВт) (Постановление Правительства Российской Федерации № 442 от 4.05.2012 г.);
- Пломбы государственной поверки на вновь устанавливаемых трехфазных счетчиках с давностью не более 12 месяцев для однофазных не более 24 месяцев (ПУЭ 6 издание Глава 1.5.);
- Свидетельство об утверждении типа средств измерений, паспорт на прибор учета, действующее свидетельство о поверке.

9.2. Требования к измерительным трансформаторам тока



Трансформаторы тока при новом строительстве и реконструкции энергообъектов устанавливаются в каждую фазу. Трансформаторы должны соответствовать ГОСТ 7746-2001 и иметь:

- Свидетельство об утверждении типа средств измерений, действующие свидетельства о поверке.
- Класс точности измерительных обмоток 0,5S и выше.

Защиту от несанкционированного доступа выводов измерительных обмоток.

9.3. Требования к месту установки:

Приборы учета подлежат установке на границах балансовой принадлежности объектов электроэнергетики (энергопринимающих устройств) смежных субъектов розничного рынка (Постановление Правительства Российской Федерации № 442 от 4.05.2012 г.).

При невозможности установки на границах балансовой принадлежности приборы учета электроэнергии должны обеспечивать передачу информации в центр сбора и обработки данных ОАО «Ленэнерго» (ПК «Пирамида 2000»).

9.4. Требования к монтажу:

В соответствии с ПУЭ 6 и 7 издания, в том числе Глава 1.5., Глава 1.7., Раздел 3, Глава 7.1. Все вводные автоматы, рубильники, предохранители, клеммные и переходные колодки находящиеся до счетчиков, должны иметь техническую возможность для опломбирования. Все шины и механические соединения, находящиеся до измерительных трансформаторов тока, должны быть закрыты изоляционными панелями с возможностью их опломбирования.

9.5. Требования к сдаче приборов учета в эксплуатацию:

Согласовать проектную документацию на организацию учета электроэнергии в части метрологических характеристик прибора учета, в том числе его класса точности, типа, срока очередной поверки, места установки существующих приборов учета, предлагаемые места установки прибора учета, схемы подключения прибора учета и иных компонентов измерительных комплексов и систем учета электрической энергии при мощности объекта свыше 40 кВт или однолинейную схему электроснабжения – при мощности объекта до 40 кВт со Службой реализации услуг и учета электрической энергии филиала ОАО «Ленэнерго» «Кабельная сеть». При мощности объекта свыше 670 кВт согласовать проектную документацию на организацию учета электроэнергии в Департаменте транспорта электроэнергии ОАО «Ленэнерго».

После выполнения работ направить в филиал ОАО «Ленэнерго» заявку на оформление Актов допуска прибора учета в эксплуатацию (Постановление Правительства Российской Федерации № 442 от 4.05.2012 г.).


Технологическое присоединение энергопринимающих устройств (энергетических установок) к электрической сети Сетевой организации должно быть выполнено в соответствии с действующими правилами и нормами.

Настоящие технические условия составлены в двух экземплярах и приобретают законную силу с момента их подписания и регистрации в ОАО «Ленэнерго».

После оформления Акта допуска прибора учета в эксплуатацию обратиться в ОАО «Ленэнерго» для получения Акта об осуществлении технологического присоединения.

От ОАО «Ленэнерго»:

М.П.



Золотарева А.Л.
493-94-37

От Заявителя:

М.П.

