

ПРАВИТЕЛЬСТВО САНКТ- ПЕТЕРБУРГА  
КОМИТЕТ ИМУЩЕСТВЕННЫХ ОТНОШЕНИЙ САНКТ-ПЕТЕРБУРГА

РЕШЕНИЕ

о проведении аукциона на право заключения договора аренды объекта нежилого фонда,  
находящегося в государственной собственности Санкт-Петербурга

от 05.03.2022

№ 05-25-7277/22-0-0

В соответствии с распоряжением Комитета имущественных отношений Санкт-Петербурга от 31.07.2019 № 127-р «О проведении аукционов на право заключения договоров аренды объектов нежилого фонда, находящихся в государственной собственности Санкт-Петербурга»:

1. Провести торги в форме аукциона на право заключения договора аренды объекта нежилого фонда (далее – Аукцион), находящегося в государственной собственности Санкт-Петербурга (далее – Объект), расположенного по адресу: Санкт-Петербург, Большой проспект П.С., дом 61/3, литера А, помещение 9-Н.

Район Санкт-Петербурга: Петроградский

Кадастровый номер: 78:07:0003084:2465

Этаж: 1

Общая площадь: 47,3 кв.м

Входы: отдельный со двора

Элементы благоустройства: электроснабжение, теплоснабжение, водоснабжение, канализация.

Целевое назначение: нежилое

2. Акционерному обществу «Фонд имущества Санкт-Петербурга» обеспечить организацию Аукциона.

3. Проведение Аукциона осуществляется в электронной форме.

4. Установить, что:

4.1. Договор аренды Объекта заключается на 10 лет.

4.2. Начальная цена составляет 366 670,24 (триста шестьдесят шесть тысяч шестьсот семьдесят рублей 24 копейки) (без учета НДС).

5. Ограничения, обременения в отношении Объекта, определяемые в соответствии с заключениями уполномоченных исполнительных органов государственной власти и сведениями из Единого государственного реестра недвижимости: Объект находится в здании, расположенном в границах зон охраны и (или) защитных зон объектов культурного наследия на территории Санкт-Петербурга: единой зоне регулирования застройки и хозяйственной деятельности 1 (участок ОЗРЗ-1(07)).

6. Информация о наличии (отсутствии) перепланировок Объекта, не согласованных в установленном порядке: самовольная перепланировка.

7. Информация о наличии (отсутствии) технологического присоединения энергопринимающих устройств, необходимых для электроснабжения Объекта, к электрическим сетям: 2,36 кВт.

8. Участниками Аукциона могут являться только физические лица, не являющиеся индивидуальными предпринимателями и применяющие специальный налоговый режим «Налог на профессиональный доход», субъекты малого и среднего предпринимательства, имеющие право на поддержку органами государственной власти и органами местного самоуправления в соответствии с частями 3 и 5 статьи 14 Федерального закона от 24.07.2007 № 209-ФЗ «О развитии малого и среднего предпринимательства в Российской Федерации», или организации, образующие инфраструктуру поддержки субъектов малого и среднего предпринимательства.

Заместитель  
председателя Комитета

К.В.Федоров

ДОКУМЕНТ ПОДПИСАН  
ЭЛЕКТРОННОЙ ПОДПИСЬЮ

Сертификат 7D2997000AAD47A24357806CA28007C2  
Владелец Федоров Кирилл Валентинович  
Действителен с 14.04.2021 по 14.04.2022



ПАО "Ленэнерго"

181391

Вакрессенская

**ПУБЛИЧНОЕ АКЦИОНЕРНОЕ ОБЩЕСТВО  
ЭНЕРГЕТИКИ И ЭЛЕКТРИФИКАЦИИ «ЛЕНЭНЕРГО»**

площадь Конституции, д. 1, Санкт-Петербург, 196247

тел.: 8 (800) 700-14-71, факс: 8 (812) 494-32-54, e-mail: office@lenenergo.ru, горячая линия: 8 (812) 494-31-71

**А К Т**

**об осуществлении технологического присоединения**

№ 15-11145

от "28" 05 2016 г.

Публичное акционерное общество энергетики и электрификации «Ленэнерго»,  
(полное наименование сетевой организации)

именуемое в дальнейшем сетевой организацией, в лице

Начальника департамента технологического присоединения по СПб Тарараксина Леонида Вадимовича,  
(должность, Ф.И.О. лица – представителя сетевой организации)

действующего на основании

доверенности № 399-15 от 07.10.2015 г.  
(устава, доверенности, иных документов)

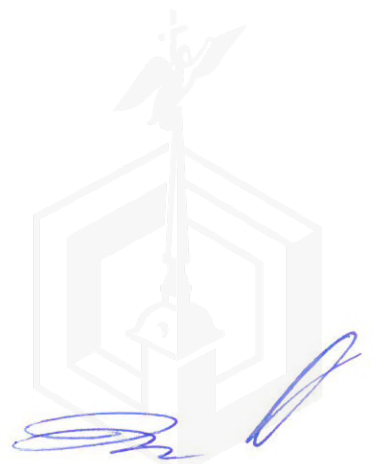
с одной стороны, и

Комитет имущественных отношений Санкт-Петербурга,  
(полное наименование заявителя – юридического лица, Ф.И.О. заявителя – физического лица)

именуемый в дальнейшем заявителем с другой стороны, вместе именуемые сторонами, оформили и подписали настоящий акт о нижеследующем.

Характеристики выполненного присоединения:  
максимальная мощность: **2,36 (две целых и тридцать шесть сотых) кВт**, с учетом опосредованно присоединенных энергопринимающих устройств субабонентов.  
Энергопринимающие устройства заявителя: **ВРУ объекта в совокупности с питающей, распределительной и групповой сетями.**

№ объекта	Наименование объекта	Адрес объекта
1	нежилые помещения	г. Санкт-Петербург, Большой пр. П.С., д. 61/3, лит. А, пом. 9Н



Перечень точек присоединения:

№ объекта	Точка присоединения	Источник питания (наименование питающих линий)	Описание точки присоединения	Воскресенье				
				Уровень напряжения (кВ)	Максимальная мощность (кВт)	Категория надежности электроснабжения	Предельное значение коэффициента реактивной мощности (tg φ)	Устройства защиты, релейной защиты, противоаварийной и режимной автоматики
1	РУ-0,38 кВ к/к 849 (через распределительную сеть дома)	ПС-165 ф.165-35 (ТП 1978)	контактное соединение коммутационного аппарата РУ-0,38 кВ кабельного киоска №849 и кабельных наконечников кабельной линии 0,38 кВ, отходящей в сторону ГРЩ дома №61/3, лит. А по Большому пр. П.С. (через распределительную сеть дома)	0,38/ 0,22	2,36	3	0,35	-

Приборы учета (измерительные комплексы):

№ объекта	Точка присоединения	Приборы учета			Измерительные трансформаторы тока				Измерительные трансформаторы напряжения			
		Место установки	Тип	Класс точности	Место установки	Тип	Коэффициент трансформации	Класс точности	Место установки	Тип	Коэффициент трансформации	Класс точности
В соответствии с актом допуска прибора учета в эксплуатацию № _____												

Прочие сведения:

Справка на мощность №06-14245-спр-ОР(рег.№36486 от 28.12.2006г.) – аннулируется.

Стороны подтверждают, что технологическое присоединение энергопринимающих устройств (энергетических установок) к электрической сети сетевой организации выполнено в соответствии с правилами и нормами. Заявитель претензий по оказанию услуг к сетевой организации не имеет.

Подписи сторон:

**Сетевая организация:**

ПАО «Ленэнерго»

Начальник департамента технологического присоединения по СПб



Тарараксин Л.В.

**Заявитель:**

Комитет имущественных отношений Санкт-Петербурга

Начальник УПРАВЛЕНИЯ АНАЛИЗА

Председатель Комитета ОБЪЕКТАМИ НЕДВИЖИМОСТИ

Лудинова Ю.В.



АН ЛУНЯК

№15-11145-ОР

Еремина Т.А.  
тел.595-33-31





ПРАВИТЕЛЬСТВО САНКТ-ПЕТЕРБУРГА  
КОМИТЕТ ПО КОНТРОЛЮ ЗА ИМУЩЕСТВОМ  
САНКТ-ПЕТЕРБУРГА

АКТ  
обследования объекта нежилого фонда

Санкт-Петербург

«14» сентября 2021 года

Обследование начато в «12» ч. «00» мин.  
Обследование окончено в «12» ч. «20» мин.

На основании приказа Комитета по контролю за имуществом Санкт-Петербурга от «14» сентября 2021 г. № 8038-по сотрудниками Комитета по контролю за имуществом Санкт-Петербурга Управления контроля использования имущества центральных районов Санкт-Петербурга: главным специалистом отдела контроля имущества Михайловым К.А.; главным специалистом отдела контроля имущества Иудичевой О.В.

в присутствии: \_\_\_\_\_

проведено обследование здания (части здания), помещения (части помещения), сооружения, прочих составляющих здания (сооружения), расположенного по адресу: Санкт-Петербург, Большой пр. П.С., д.61/3, лит. А, пом. 9-Н (далее – Объект).

Кадастровый номер Объекта: 78:07:0003084:2465.

Реестровый номер Объекта (при наличии): 0016K0375H0001.

Технические характеристики Объекта согласно информационным ресурсам и технической документации (при наличии): Площадь: 47,3 кв.м. Этаж: 1. Вход: отдельный со двора. Элементы благоустройства: электроснабжение, отопление, водоснабжение, канализация.

Статус объекта культурного наследия: отсутствует.

Основание пользования (при наличии): отсутствует.

В ходе обследования проводилось: осмотр, фотофиксация.

Обследование проводилось с использованием документов технического и кадастрового учета: поэтажный план, размещенный в региональной информационной системе, содержащей сведения об объектах недвижимости и объектах землеустройства «Геоинформационная система Санкт-Петербурга» (далее – План).

В результате проведения обследования установлено:

Доступ:

Обеспечен

Не обеспечен

Объект:

Используется

Не используется

Состояние Объекта\*:

Евростандарт

Удовлетворительное

Отличное

Неудовлетворительное

Нормальное

Вид использования Объекта: -.

Пользователь: -.

Перепланировка/переустройство: ниша в стене ч.п. 2 (фото № 5).

Иные лица, использующие Объект: -.

Подключение к сетям инженерного обеспечения (при наличии):

электроснабжения \_\_\_\_\_

водоснабжения/водоотведения \_\_\_\_\_

(указывается основание подключения (при наличии)\*\*)

(указывается основание подключения (при наличии)\*\*)

газоснабжения \_\_\_\_\_

теплоснабжения \_\_\_\_\_

(указывается основание подключения(при наличии)\*\*)

(указывается основание подключения(при наличии)\*\*)

Применение контрольно-кассовой техники на Объекте:

применяется

не применяется

**Дополнительная информация:** в отношении Объекта зарегистрировано право государственной собственности Санкт-Петербурга № 880686.1 от 14.12.1999.

Согласно сведениям Единого государственного реестра недвижимости (далее – ЕГРН) зарегистрированные обременения Объекта отсутствуют.

Доступ на Объект предоставлен СПб ГКУ «Жилищное агентство Петроградского района».

**Выявленные нарушения:** Несоответствие планировки Объекта Плану.

Фототаблица

Копии документов технического учета

Иное: сведения ИТС «Реестр», ИТС «Аренда», ЕГРН на 6 л. в 1 экз.

Главный специалист

(должность лица, проводившего обследование)

(подпись)

Михайлов К.А.  
(фамилия, имя отчество)

Главный специалист

(должность лица, проводившего обследование)

(подпись)

Иудичева Л.Ю.  
(фамилия, имя, отчество)

(должность лица, присутствующего при проведении обследования)

(подпись)

(фамилия, имя, отчество)

Копия акта получена\*\*\*

(ФИО, должность уполномоченного лица (при наличии документов, подтверждающих полномочия))

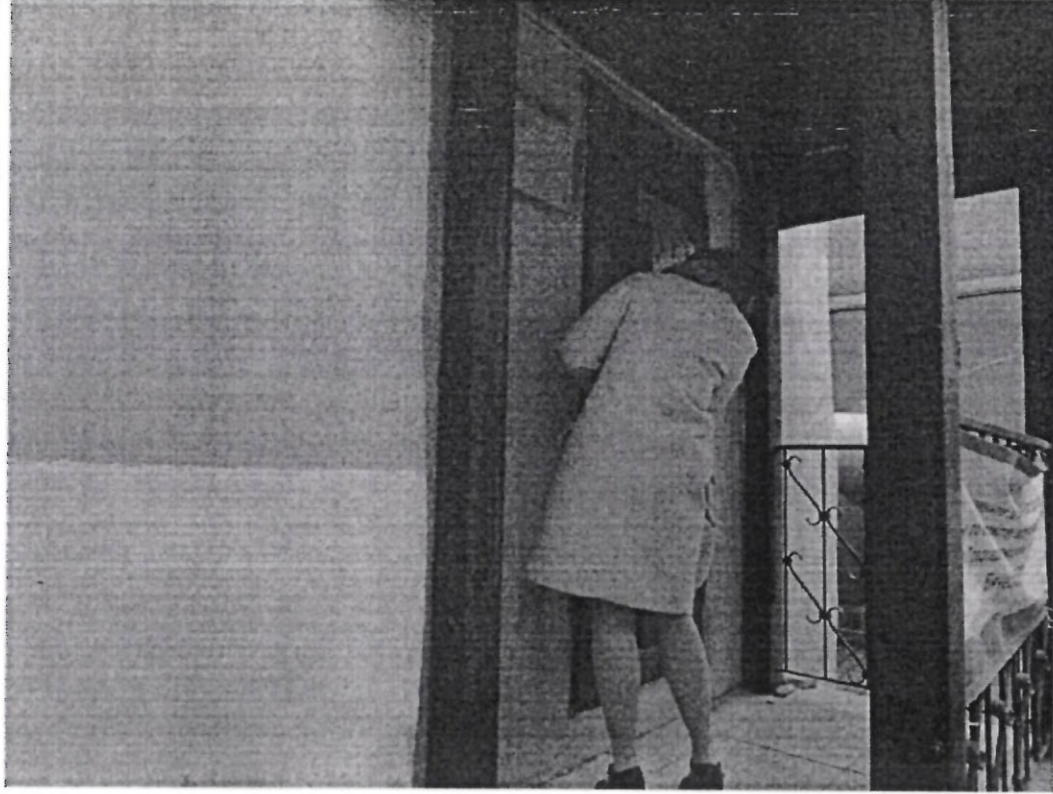

\* В соответствии с классификацией состояния объектов, указанных в постановлении Правительства Санкт-Петербурга от 21.12.2005 № 1958 «О порядке определения базовых ставок и коэффициентов, применяемых при расчете арендной платы за объекты нежилого фонда, арендодателем которых является Санкт-Петербурга»

\*\* Указывается на основании документов, представленных пользователем Объекта

\*\*\* Предоставляется по запросу заинтересованного лица

Приложение к Акту обследования от 14.09.2021  
в соответствии с приказом от 14.09.2021 № 8038-по.  
Адрес: Санкт-Петербург, Большой пр. П.С., д. 61/3, лит. А,  
пом. 9-Н

## ФОТОТАБЛИЦА

Фото № 1	
Описание:	Вход на Объект.
Фото № 2	
Описание:	Ч.п.6

Главный специалист \_\_\_\_\_

Михайлов К.А.

Главный специалист \_\_\_\_\_

Иудичева Л.Ю.

Приложение к Акту обследования от 14.09.2021  
в соответствии с приказом от 14.09.2021 № 8038-по.  
Адрес: Санкт-Петербург, Большой пр. П.С., д. 61/3, лит. А,  
пом. 9-Н

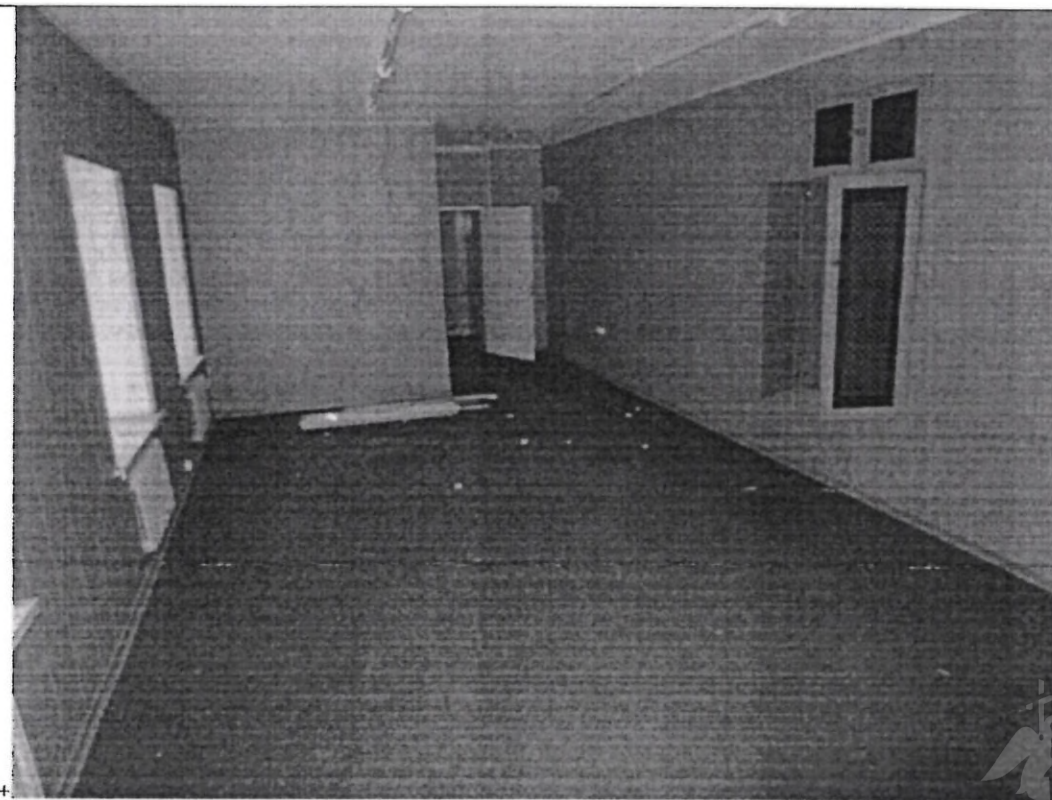
Фото № 3



Описание:

Ч.п.1

Фото № 4



Описание:

Ч.п.2

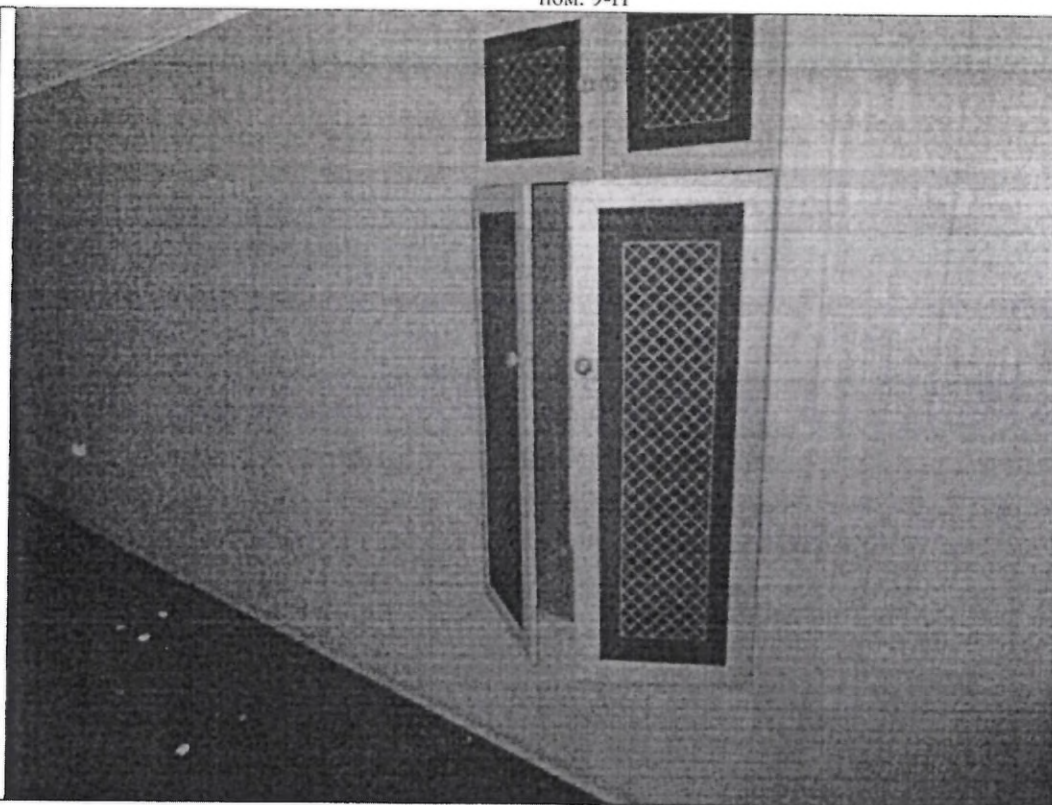
Главный специалист \_\_\_\_\_

Главный специалист \_\_\_\_\_

Михайлов К.А.

Иудичева Л.Ю.

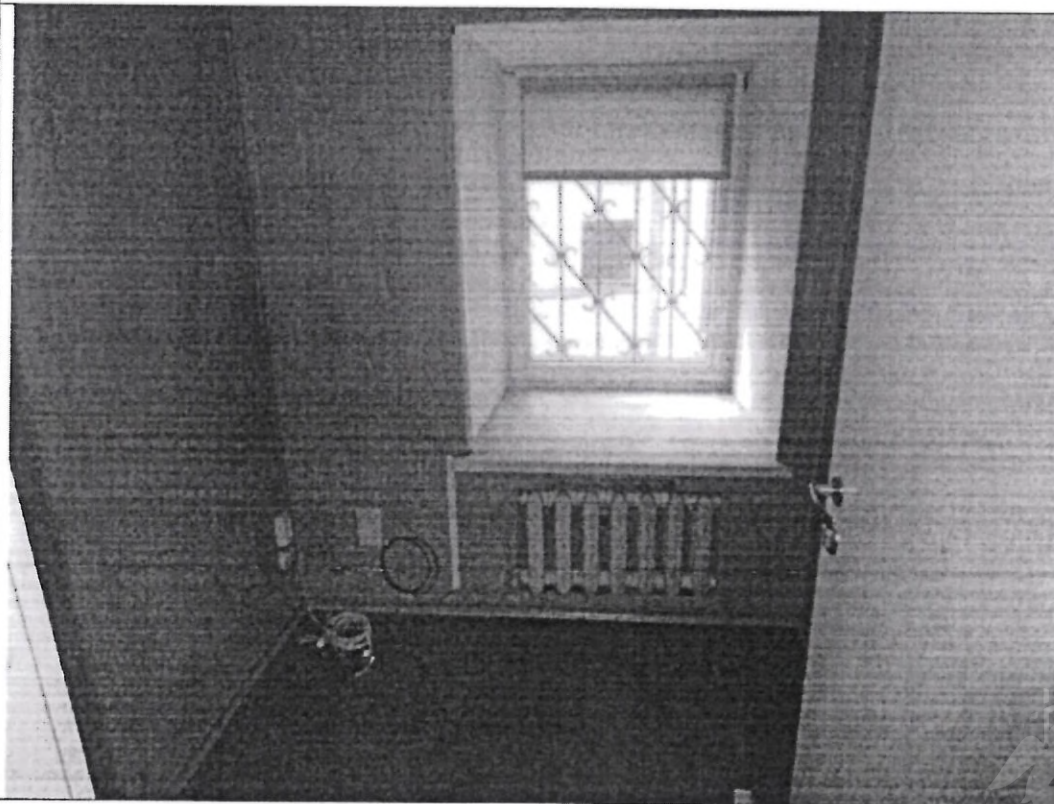
Фото № 5



Описание:

Ниша в стене ч.п.2

Фото № 6



Описание:

Ч.п.3

Главный специалист \_\_\_\_\_

Главный специалист \_\_\_\_\_

A handwritten signature in black ink, appearing to be 'K.A. Mikhailov'.

Михайлов К.А.

Иудичева Л.Ю.



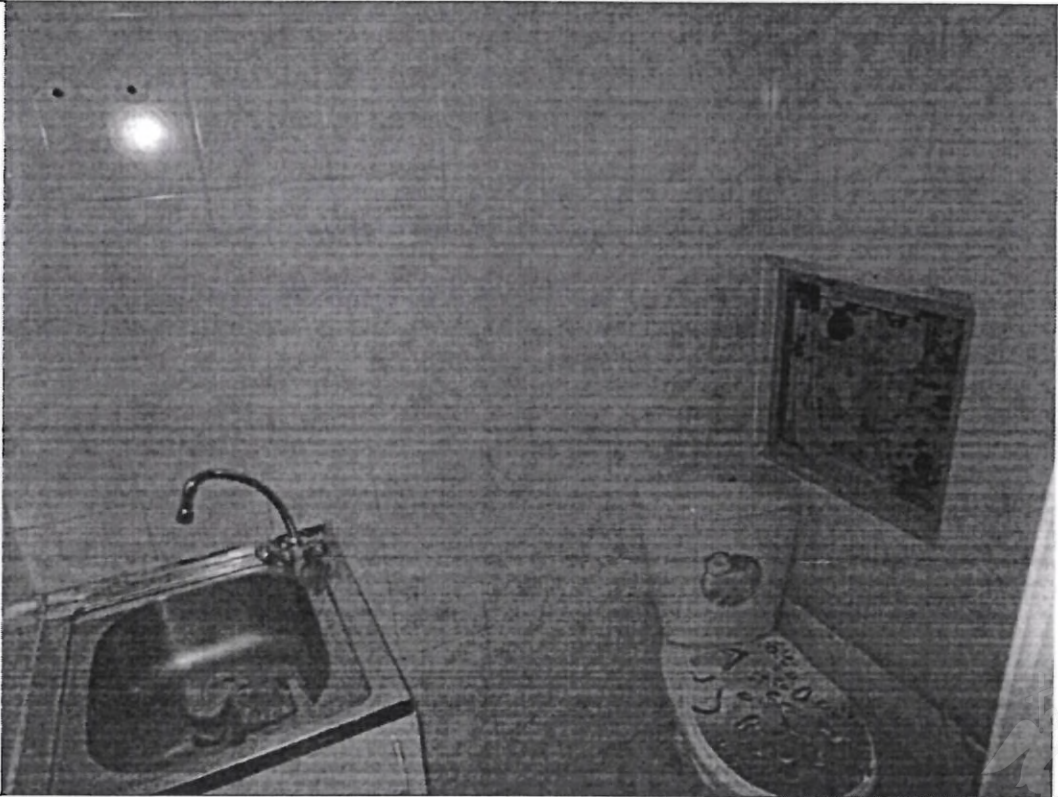
Фото № 7



Описание:

Ч.п.4

Фото № 8



Описание:

Ч.п.5

Главный специалист \_\_\_\_\_

Главный специалист \_\_\_\_\_

Михайлов К.А.

Иудичева Л.Ю.



ПРАВИТЕЛЬСТВО САНКТ-ПЕТЕРБУРГА

КОМИТЕТ ПО ГОСУДАРСТВЕННОМУ  
КОНТРОЛЮ, ИСПОЛЬЗОВАНИЮ  
И ОХРАНЕ ПАМЯТНИКОВ ИСТОРИИ  
И КУЛЬТУРЫ

САНКТ-ПЕТЕРБУРГСКОЕ  
ГОСУДАРСТВЕННОЕ КАЗЕННОЕ  
УЧРЕЖДЕНИЕ  
"ЦЕНТР ИНФОРМАЦИОННОГО  
ОБЕСПЕЧЕНИЯ ОХРАНЫ ОБЪЕКТОВ  
КУЛЬТУРНОГО НАСЛЕДИЯ"  
(СПб ГКУ ЦИОООКН)

ул. Зодчего Росси, д. 1-3, Санкт-Петербург, 191011  
тел. (812) 417-2232  
<http://cioookn.kgiop.gov.spb.ru>

Заместителю директора ИСПБ СПб  
ГКУ "Имущество Санкт-Петербурга»

Очкивской О.С.

№07-9045/21-0-2 от 08.11.2021

№ 07-9045/21-0-0 от 08.11.2021

На № 04-07-20186/21-0-0 от 03.11.2021

На Ваше обращение сообщаем, что объект по адресу: **197101, г.Санкт-Петербург, Большой проспект П.С., дом 61/3, литера А** не относится к числу объектов (выявленных объектов) культурного наследия.

Объект расположен в границах зон охраны и (или) защитных зон объектов культурного наследия на территории Санкт-Петербурга: единой зоне регулирования застройки и хозяйственной деятельности 1 (участок ОЗРЗ-1(07)).

Требования по сохранению исторических зданий\* и режим использования земель в границах зон охраны объектов культурного наследия на территории Санкт-Петербурга установлен Законом Санкт-Петербурга от 19.01.2009 N 820-7 (в редакции, вступившей в силу 01.08.2021) "О границах объединенных зон охраны объектов культурного наследия, расположенных на территории Санкт-Петербурга, режимах использования земель и требованиях к градостроительным регламентам в границах указанных зон".

\*Исторические здания - здания (строения, сооружения) различных исторических периодов не состоящие на государственной охране как объекты культурного наследия: в центральных районах -построенные до 1917 г.: в остальных районах - до 1957 г. и деревянные 1-2 этажные здания, построенные до 1917 г. (год постройки включительно).

В соответствии с п.1 статьи 34.1. Федерального закона от 25.06.2002 № 73-ФЗ "Защитными зонами объектов культурного наследия являются территории, которые прилегают к включенным в реестр памятникам и ансамблям (за исключением указанных в пункте 2 настоящей статьи объектов культурного наследия) и в границах которых в целях обеспечения сохранности объектов культурного наследия и композиционно-видовых связей (панорам) запрещаются строительство объектов капитального строительства и их реконструкция, связанная с изменением их параметров (высоты, количества этажей, площади), за исключением строительства и реконструкции линейных объектов".

**Исполняющий обязанности начальника  
отдела информации об объектах культурного  
наследия и режимах зон охраны**

**Е.П. Сырцова**

Сырцова Е.П.  
(812)417-43-46

ДОКУМЕНТ ПОДПИСАН  
ЭЛЕКТРОННОЙ ПОДПИСЬЮ

Сертификат 611BBF0079AC33B241FA3DFFD8A966C8  
Владелец Сырцова Елена Петровна  
Действителен с 20.11.2020 по 20.11.2021



МЧС РОССИИ

ГЛАВНОЕ УПРАВЛЕНИЕ  
МИНИСТЕРСТВА РОССИЙСКОЙ ФЕДЕРАЦИИ  
ПО ДЕЛАМ ГРАЖДАНСКОЙ ОБОРОНЫ,  
ЧРЕЗВЫЧАЙНЫМ СИТУАЦИЯМ И ЛИКВИДАЦИИ  
ПОСЛЕДСТВИЙ СТИХИЙНЫХ БЕДСТВИЙ  
ПО Г. САНКТ-ПЕТЕРБУРГУ  
(Главное управление МЧС России  
по г. Санкт-Петербургу)

ул. Большая Морская, д. 40, лит. А  
г. Санкт-Петербург, 190031  
тел. (812) 718-25-05, факс (812) 571-53-34

*24.01.2022 № ИВ-130-1458*

На № 04-21-23274/21-0-0 от 21.12.2021  
№ 04-21-23268/21-0-0 от 21.12.2021  
№ 04-21-23267/21-0-0 от 21.12.2021  
№ 04-21-23523/21-0-0 от 23.12.2021  
№ 04-21-23522/21-0-0 от 23.12.2021  
О предоставлении учетных данных

Заместителю директора  
СПб ГКУ «Имущество  
Санкт-Петербурга»

Очкивской О.С.

ул. Новгородская, д. 20, лит. А, пом. 2-Н  
Санкт-Петербург, 191124

Уважаемая Ольга Сергеевна!

Главное управление МЧС России по г. Санкт-Петербургу (далее – Главное управление) на Ваш запрос сообщает, что по учетным данным Главного управления, объекты недвижимости, расположенные по адресам:

Санкт-Петербург, Почтамтская ул., д. 20, лит. А, пом. 6-Н;  
Санкт-Петербург, Московский пр., д. 18, лит. А, пом. 9-Н;  
Санкт-Петербург, ул. Добровольцев, д. 62, лит. А, пом. 24-Н;  
Санкт-Петербург, наб. реки Фонтанки, д. 129, лит. А, пом. 10-Н;  
Санкт-Петербург, Большой пр. П.С., д. 61/3, лит. А, пом. 9-Н;  
Санкт-Петербург, пр. Римского-Корсакова, д. 51, лит. А, пом. 9-Н  
не являются защитными сооружениями гражданской обороны.

Заместитель начальника Главного управления  
(по гражданской обороне и защите населения)

Е.В. Цыганов

Красавцев Роман Александрович  
(812) 247-09-95

СПб ГКУ «Имущество СПб»  
№ 04-21-3657/22-0-0  
от 27.01.2022



Филиал Федерального государственного бюджетного учреждения "Федеральная кадастровая палата Федеральной службы государственной регистрации, кадастра и картографии" по Санкт-Петербургу  
полное наименование органа регистрации прав

Выписка из Единого государственного реестра недвижимости об объекте недвижимости

Сведения о характеристиках объекта недвижимости

На основании запроса от 28.02.2022, поступившего на рассмотрение 28.02.2022, сообщаем, что согласно записям Единого государственного реестра недвижимости:

Раздел 1 Лист 1

Помещение			
вид объекта недвижимости			

Лист № 1 раздела 1	Всего листов раздела 1: 2	Всего разделов: 3	Всего листов выписки: 4
--------------------	---------------------------	-------------------	-------------------------

28.02.2022г. № КУВИ-001/2022-27020160	
Кадастровый номер:	78:07:0003084:2465
Номер кадастрового квартала:	78:07:0003084
Дата присвоения кадастрового номера:	14.09.2012

Ранее присвоенный государственный учетный номер:	Кадастровый номер 78:7:3084:1:33:6
Местоположение:	г. Санкт-Петербург, Большой проспект П.С., дом 61/3, литера А, помещение 9-Н
Площадь:	47.3
Назначение:	Нежилое помещение
Наименование:	Помещение
Номер, тип этажа, на котором расположено помещение, машино-место	Этаж № 1
Вид жилого помещения:	данные отсутствуют
Кадастровая стоимость, руб.:	8919150.71
Кадастровые номера иных объектов недвижимости, в пределах которых расположен объект недвижимости:	78:07:0003084:2017
Кадастровые номера объектов недвижимости, из которых образован объект недвижимости:	данные отсутствуют
Кадастровые номера образованных объектов недвижимости:	данные отсутствуют
Сведения о включении объекта недвижимости в состав предприятия как имущественного комплекса:	данные отсутствуют
Сведения о включении объекта недвижимости в состав единого недвижимого комплекса:	данные отсутствуют
Виды разрешенного использования:	данные отсутствуют
Сведения о включении объекта недвижимости в реестр объектов культурного наследия:	данные отсутствуют
Сведения о кадастровом инженере:	данные отсутствуют

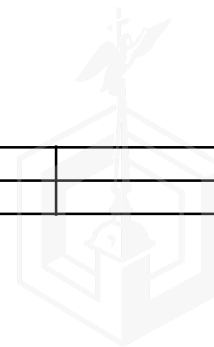
полное наименование должности	подпись	инициалы, фамилия
-------------------------------	---------	-------------------

М.П.

Помещение			
вид объекта недвижимости			
Лист № 2 раздела 1	Всего листов раздела 1: 2	Всего разделов: 3	Всего листов выписки: 4
28.02.2022г. № КУВИ-001/2022-27020160			
Кадастровый номер:		78:07:0003084:2465	
Сведения об отнесении жилого помещения к определенному виду жилых помещений специализированного жилищного фонда, к жилым помещениям наемного дома социального использования или наемного дома коммерческого использования:		данные отсутствуют	
Статус записи об объекте недвижимости:		Сведения об объекте недвижимости имеют статус "актуальные, ранее учтенные"	
Особые отметки:		Сведения, необходимые для заполнения раздела: 9 - Сведения о части (частях) помещения, отсутствуют.	
Получатель выписки:		Самонин Александр Петрович, действующий(ая) на основании документа "" САНКТ-ПЕТЕРБУРГСКОЕ ГОСУДАРСТВЕННОЕ КАЗЕННОЕ УЧРЕЖДЕНИЕ "ИМУЩЕСТВО САНКТ-ПЕТЕРБУРГА"	

полное наименование должности	подпись	инициалы, фамилия
-------------------------------	---------	-------------------

М.П.



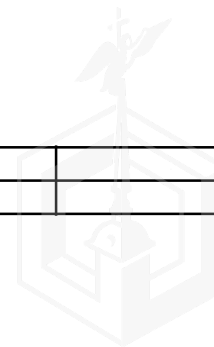
## Выписка из Единого государственного реестра недвижимости об объекте недвижимости

## Сведения о зарегистрированных правах

Помещение			
вид объекта недвижимости			
Лист № 1 раздела 2	Всего листов раздела 2: 1	Всего разделов: 3	Всего листов выписки: 4
28.02.2022г. № КУВИ-001/2022-27020160			
Кадастровый номер:		78:07:0003084:2465	
1	Правообладатель (правообладатели):	1.1	Санкт-Петербург
2	Вид, номер, дата и время государственной регистрации права:	2.1	Собственность 880686.1 14.12.1999 00:00:00
3	Сведения об осуществлении государственной регистрации сделки, права без необходимого в силу закона согласия третьего лица, органа:	3.1	данные отсутствуют
4	Ограничение прав и обременение объекта недвижимости:	не зарегистрировано	
5	Договоры участия в долевом строительстве:	не зарегистрировано	
6	Заявленные в судебном порядке права требования:	данные отсутствуют	
7	Сведения о возражении в отношении зарегистрированного права:	данные отсутствуют	
8	Сведения о наличии решения об изъятии объекта недвижимости для государственных и муниципальных нужд:	данные отсутствуют	
9	Сведения о невозможности государственной регистрации без личного участия правообладателя или его законного представителя:	данные отсутствуют	
10	Правопритязания и сведения о наличии поступивших, но не рассмотренных заявлений о проведении государственной регистрации права (перехода, прекращения права), ограничения права или обременения объекта недвижимости, сделки в отношении объекта недвижимости:	отсутствуют	

полное наименование должности	подпись	инициалы, фамилия
-------------------------------	---------	-------------------

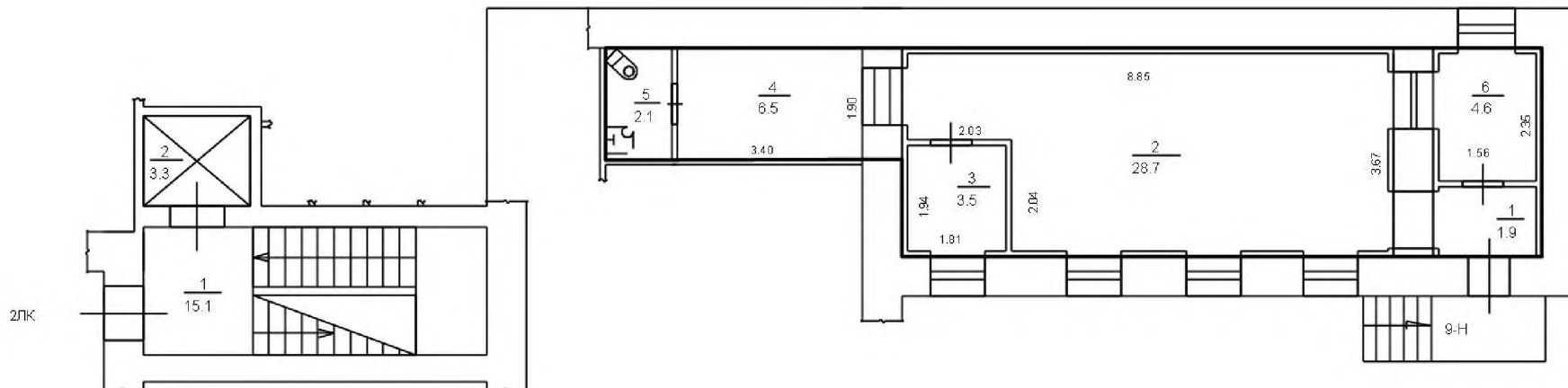
М.П.



Выписка из Единого государственного реестра недвижимости об объекте недвижимости  
 План расположения помещения, машино-места на этаже (плане этажа)

Помещение			
вид объекта недвижимости			
Лист № 1 раздела 8	Всего листов раздела 8: 1	Всего разделов: 3	Всего листов выписки: 4
28.02.2022г. № КУВИ-001/2022-27020160		Номер этажа (этажей): 1	
Кадастровый номер: 78:07:0003084:2465			

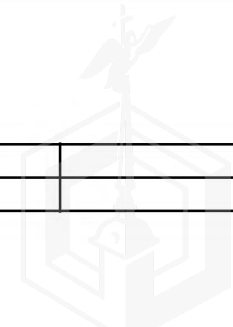
## План части 1 этажа, 2ЛК



Масштаб 1

полное наименование должности	подпись	инициалы, фамилия
-------------------------------	---------	-------------------

М.П.



# СПРАВКА ДЛЯ РАСЧЕТА АРЕНДНОЙ ПЛАТЫ



## 1. Сведения об объекте.

Адрес объекта:

Район	Петроградский	Улица	Большой проспект П.С.	
Номер дома	61/3	Корпус	Литера	А

Описательный адрес (угловых и сквозных строений):

Большой проспект П.С., дом 61; Бармалева улица, дом 3

Тип здания:

- Капитальное  
 Капитальное деревянное

Тип объекта аренды:

- |  |  |
|--|--|
| <input type="checkbox"/> здание                  | <input type="checkbox"/> часть здания          |
| <input type="checkbox"/> сооружение              | <input type="checkbox"/> часть сооружения      |
| <input checked="" type="checkbox"/> помещение(я) | <input type="checkbox"/> часть(и) помещения(й) |

Номер объекта учета \*:

9-Н

Номер помещения(й) (части(ей)), сдаваемого(ых) в аренду \*\*:

9-Н

Занимаемые этажи:

- 1-й этаж  
 2-й этаж (с лифтом)  
 2-й этаж (без лифта)  
 Выше 2-го (с лифтом)  
 Выше 2-го (без лифта)  
 Подвал (с заглублением до 1.5 м включительно)  
 Подвал (с заглублением более 1.5 м)  
 Цоколь (с заглублением до 0.5 м включительно)  
 Цоколь (с заглублением более 0.5 м)

Элементы благоустройства здания:

- Электроснабжение  
 Водоснабжение  
 Отопление  
 Канализация

Элементы благоустройства объекта учета \*:

- Электроснабжение  
 Водоснабжение  
 Отопление  
 Канализация

Элементы благоустройства объекта аренды \*\*:

- |  |   |
|--|---|
| <input checked="" type="checkbox"/> Электроснабжение | <input checked="" type="checkbox"/> Водоснабжение |
| <input checked="" type="checkbox"/> Отопление        | <input checked="" type="checkbox"/> Канализация   |

Технический этаж

Входы в помещение:	Количество:	Номера по ситуационному плану:
С улицы отдельных:		
С улицы общих:		
Со двора отдельных:	1	3
Со двора общих:		
Через проходную:		

Общая площадь здания (кв. м):

(заполняется при учете ПОН)

Общая площадь объекта учета (кв. м):

47.3

Общая площадь помещения(й) (части(ей)), сдаваемого в аренду на занимаемом этаже (кв.м):

47.3

9-Н

Коэффициент потребительских качеств \*\*\*:

Общая площадь помещения(й) (части(ей)), сдаваемого(ых) в аренду на занимаемом этаже,

с учетом коэффициента потребительских качеств \*\*\*(кв. м):

Общая площадь объекта аренды (кв.м):

47.3

Примечание:

Справка изготовлена по данным выписки из ЕГРН от 26.05.2021 № КУВИ-002/2021-62387315.

Общая площадь объекта учета по сведениям Единого государственного реестра недвижимости: 47.3 кв.м

В 2012 году в филиал ФГБУ «ФКП Росреестра» по Санкт-Петербургу сведения о помещении были переданы для включения в Государственный кадастр недвижимости (с 01.01.2017 - Единый государственный реестр недвижимости) – верно/не верно (не нужно зачеркнуть)

Сведения о перепланировке и т.д.

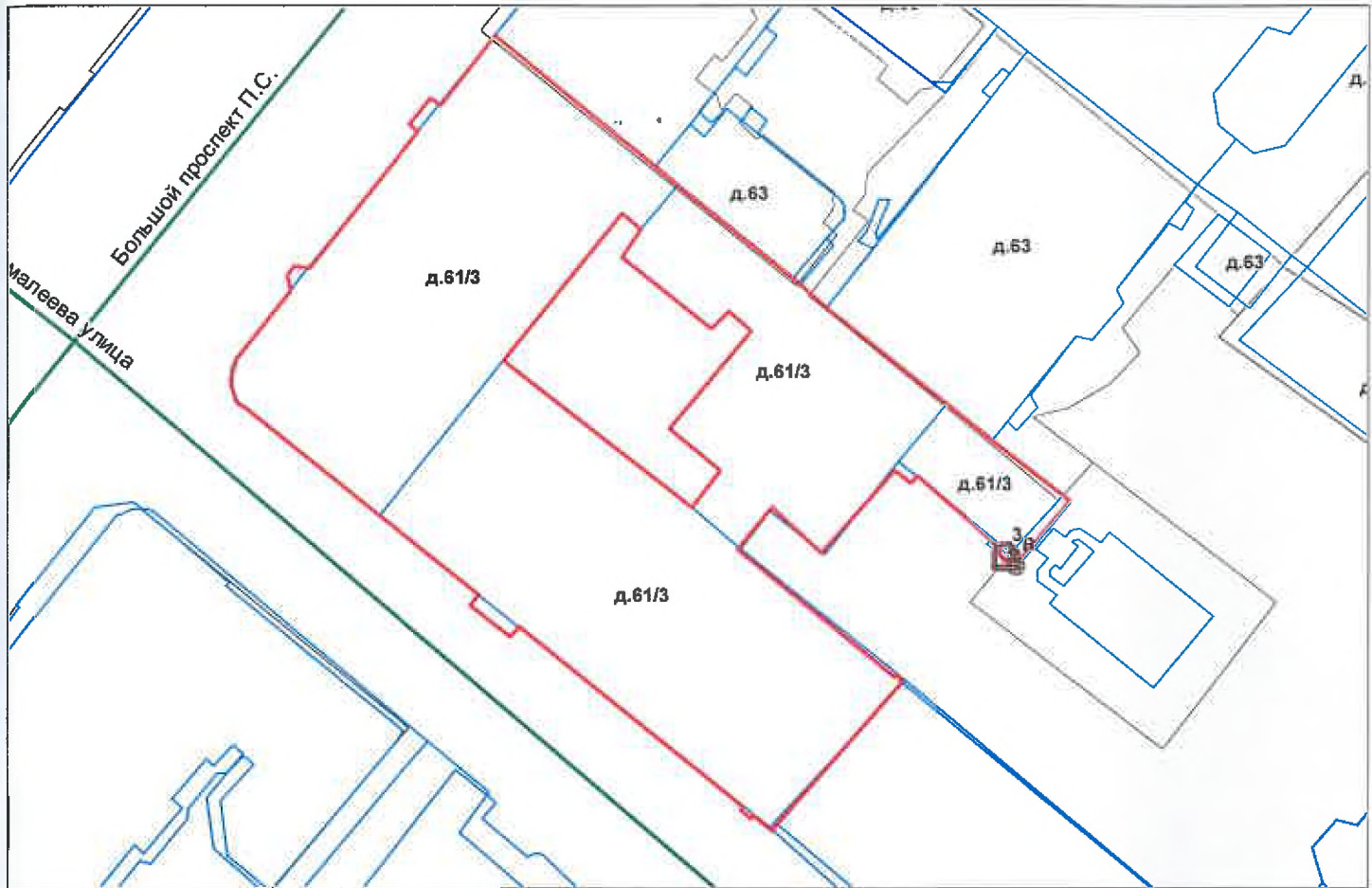
\* не заполняется при учете первичного объекта недвижимости

\*\* не заполняется, если объектом аренды является здание, сооружение

\*\*\* не заполняется, если объект аренды соответствует объекту учета



**2. Схема расположения входов.**



— - границы строения

Дополнительные сведения о строении: \_\_\_\_\_

**3. Ведомость координат центров входов.**

№ п/п	Характерная точка	№ вх.	Координаты центра входа		Примечание
			X, м	Y, м	
1	В	3	113348.79	97322.55	

Исполнитель: Попкова В.Н.  
 Начальник ПИБ Центральное  
 департамента кадастровой  
 деятельности:  
 Дата: 17 июня 2021 года

*Митичева*  
 В.Б.Митичева

Район:

Петроградский



РАСЧЕТ

арендной платы за нежилое помещение  
к договору аренды нежилого фонда

№ от г. по адресу:  
197101, г. Санкт-Петербург, Большой проспект П.С., д. 61/3, литера А, помещение N 9-Н

1. СПРАВОЧНЫЕ ДАННЫЕ

1.1. Наименование предприятия, арендуемого данное помещение

1.2. Существующие ограничения на использование объекта

Офисное: нет Торговое: нет Промышленное: нет

1.3. Арендваемая площадь (м.кв.): 47.30

1.4. Занимаемые этажи: 1 этаж

Тех.этаж: нет;

1.5. Состояние помещения: нормальное

1.6. Вход в помещение: отдельный со двора

1.7. Тип здания: капитальное

1.8. Благоустройства: Водоснабжение: есть; Электроснабжение: есть;  
Отопление: есть; Канализация: есть;

1.9. Коэффициент социальной значимости арендатора: 1.00

1.10. Расположение:

Зона: 1

Координата X: 113 348

Координата Y: 97 322

2. РАСЧЕТ АРЕНДНОЙ ПЛАТЫ

2.1. Расчетные коэффициенты

Базовая ставка	5 863.000
Арендный	0.700
Местоположения	1.131
Площади	1.028
Занимаемых этажей	1.000
Состояния помещения	1.000
Входа в помещение	0.970
Типа здания	1.000
Элементов благоустройства	
- водоснабжения	1.000
- канализации	1.000
- отопления	1.000
- электричества	1.000
Ставка арендной платы в РУБ. за м.кв. в год (без льгот):	4 628.555
Ставка арендной платы в РУБ. за м.кв. в год:	4 628.555

Индекс изменения размеров ставки арендной платы 1.674823914

Наилучшее использование: Офис

Арендная плата при наилучшем использовании:

Без льгот:

В год: 366 670.24 руб. в квартал: 91 667.56 руб. в месяц: 30 555.85 руб.

Средняя стоимость 1 кв.м. в год: 7 752.01 руб.

Общая арендуемая площадь по договору: 47.30 (помещений: 1)

Количество объектов в расчете: 1

Арендная плата при наилучшем использовании:

Без льгот:

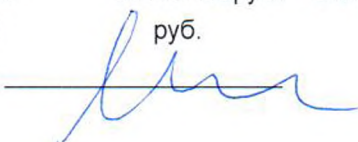
В год: 366 670.24 руб. в квартал: 91 667.56 руб. в месяц: 30 555.85 руб.

С учетом коэффициента социальной значимости:

В год: 366 670.24 руб. в квартал: 91 667.56 руб. в месяц: 30 555.85 руб.

Средняя стоимость 1 кв.м. в год: 7 752.01 руб.

Дата расчета: 28.02.2022 Исполнитель:



Самонин А.П.

