

ПРАВИТЕЛЬСТВО САНКТ- ПЕТЕРБУРГА
КОМИТЕТ ИМУЩЕСТВЕННЫХ ОТНОШЕНИЙ САНКТ-ПЕТЕРБУРГА

РЕШЕНИЕ

о проведении аукциона на право заключения договора аренды объекта нежилого фонда, находящегося в государственной собственности Санкт-Петербурга

от 21.03.2022

№ 05-25-9149/22-0-0

В соответствии с распоряжением Комитета имущественных отношений Санкт-Петербурга от 31.07.2019 № 127-р «О проведении аукционов на право заключения договоров аренды объектов нежилого фонда, находящихся в государственной собственности Санкт-Петербурга»:

1. Провести торги в форме аукциона на право заключения договора аренды объекта нежилого фонда (далее – Аукцион), находящегося в государственной собственности Санкт-Петербурга (далее – Объект), расположенного по адресу: Санкт-Петербург, наб. Адмирала Лазарева, д. 16, литера А, пом. 2-Н (далее – Объект).

Район Санкт-Петербурга: Петроградский

Кадастровый номер: 78:07:0003198:1168

Этаж: 1

Общая площадь помещения: 43 кв.м.

Входы: 1 общий с улицы, 1 общий со двора

Элементы благоустройства: электроснабжение, отопление, водоснабжение, канализация

Целевое назначение: нежилое

2. Акционерному обществу «Фонд имущества Санкт-Петербурга» обеспечить организацию Аукциона.

3. Проведение Аукциона осуществляется в электронной форме.

4. Установить, что:

4.1. Договор аренды Объекта заключается на 10 лет.

4.2. Начальная цена составляет: 358 192,28 (триста пятьдесят восемь тысяч сто девяносто два рубля 28 копеек) (без учета НДС).

5. Ограничения, обременения в отношении Объекта, определяемые в соответствии с заключениями уполномоченных исполнительных органов государственной власти и сведениями из Единого государственного реестра недвижимости:

Объект находится в здании, расположенном в границах зон охраны и (или) защитных зон объектов культурного наследия на территории Санкт-Петербурга: единой зоне регулирования застройки и хозяйственной деятельности 2 (участок ОЗРЗ-2(07)01).

6. Информация о наличии (отсутствии) перепланировок Объекта, не согласованных в установленном порядке: отсутствует.

7. Информация о наличии (отсутствии) технологического присоединения энергопринимающих устройств, необходимых для электроснабжения Объекта к электрическим сетям: 3 кВт.

8. Участниками Аукциона могут являться только физические лица, не являющиеся индивидуальными предпринимателями и применяющие специальный налоговый режим «Налог на профессиональный доход», субъекты малого и среднего предпринимательства, имеющие право на поддержку органами государственной власти и органами местного самоуправления в соответствии с частями 3 и 5 статьи 14 Федерального закона от 24.07.2007 № 209-ФЗ «О развитии малого и среднего предпринимательства в Российской Федерации», или организации, образующие инфраструктуру поддержки субъектов малого и среднего предпринимательства.

Заместитель
председателя Комитета

К.В.Фёдоров

ДОКУМЕНТ ПОДПИСАН
ЭЛЕКТРОННОЙ ПОДПИСЬЮ

Сертификат 7D2997000AAD47A24357806CA28007C2
Владелец Федоров Кирилл Валентинович
Действителен с 14.04.2021 по 14.04.2022

арендной платы за нежилое помещение
к договору аренды нежилого фонда

№ от г. по адресу:
197110, г. Санкт-Петербург, набережная Адмирала Лазарева, д. 16, литера А, помещение N 2-Н
1. СПРАВОЧНЫЕ ДАННЫЕ

- 1.1. Наименование предприятия, арендуемого данное помещение
1.2. Существующие ограничения на использование объекта
Офисное: нет Торговое: нет Промышленное: нет
1.3. Арендваемая площадь (м.кв.): 43.00
1.4. Занимаемые этажи: 1 этаж

Тех.этаж: нет;

- 1.5. Состояние помещения: нормальное
1.6. Вход в помещение: общий с улицы
1.7. Тип здания: капитальное
1.8. Благоустройства: Водоснабжение: есть; Электроснабжение: есть;
Отопление: есть; Канализация: есть;
1.9. Коэффициент социальной значимости арендатора: 1.00
1.10. Расположение:
Зона: 2
Координата X: 111 709 Координата Y: 97 537

2. РАСЧЕТ АРЕНДНОЙ ПЛАТЫ

2.1. Расчетные коэффициенты

Базовая ставка	9 527.000
Арендный	0.700
Местоположения	0.752
Площади	1.127
Занимаемых этажей	1.000
Состояния помещения	1.000
Входа в помещение	0.880
Типа здания	1.000
Элементов благоустройства	
- водоснабжения	1.000
- канализации	1.000
- отопления	1.000
- электричества	1.000
Ставка арендной платы в РУБ. за м.кв. в год (без льгот):	4 973.689
Ставка арендной платы в РУБ. за м.кв. в год:	4 973.689

Индекс изменения размеров ставки арендной платы 1.674823914

Наилучшее использование: Торговля

Арендная плата при наилучшем использовании:

Без льгот:

В год: 358 192.28 руб. в квартал: 89 548.07 руб. в месяц: 29 849.36 руб.

Средняя стоимость 1 кв.м. в год: 8 330.05 руб.

Общая арендуемая площадь по договору: 43.00 (помещений: 1)

Количество объектов в расчете: 1

Арендная плата при наилучшем использовании:

Без льгот:

В год: 358 192.28 руб. в квартал: 89 548.07 руб. в месяц: 29 849.36 руб.

С учетом коэффициента социальной значимости:

В год: 358 192.28 руб. в квартал: 89 548.07 руб. в месяц: 29 849.36 руб.

Средняя стоимость 1 кв.м. в год: 8 330.05 руб.

Дата расчета: 14.03.2022 Исполнитель: 

Попова П.В.

СПРАВКА ДЛЯ РАСЧЕТА АРЕНДНОЙ ПЛАТЫ



1. Сведения об объекте.

Адрес объекта:

Район	Петроградский	Улица	набережная Адмирала Лазарева	
Номер дома	16	Корпус	Литера	A

Описательный адрес (угловых и сквозных строений):

набережная Адмирала Лазарева, дом 16

Тип здания:

- Капитальное
 Капитальное деревянное

Тип объекта аренды:

- | | |
|--|--|
| <input type="checkbox"/> здание | <input type="checkbox"/> часть здания |
| <input type="checkbox"/> сооружение | <input type="checkbox"/> часть сооружения |
| <input checked="" type="checkbox"/> помещение(я) | <input type="checkbox"/> часть(и) помещения(й) |

Номер объекта учета *:

2-Н

Номер помещения(й) (части(ей)), сдаваемого(ых) в аренду **:

2-Н

Занимаемые этажи:

- 1-й этаж
 2-й этаж (с лифтом)
 2-й этаж (без лифта)
 Выше 2-го (с лифтом)
 Выше 2-го (без лифта)
 Подвал (с заглублением до 1.5 м включительно)
 Подвал (с заглублением более 1.5 м)
 Цоколь (с заглублением до 0.5 м включительно)
 Цоколь (с заглублением более 0.5 м)

Элементы благоустройства здания:

- Электроснабжение
 Водоснабжение
 Отопление
 Канализация

Элементы благоустройства объекта учета *:

- Электроснабжение
 Водоснабжение
 Отопление
 Канализация

Элементы благоустройства объекта аренды **:

- | | |
|--|---|
| <input checked="" type="checkbox"/> Электроснабжение | <input checked="" type="checkbox"/> Водоснабжение |
| <input checked="" type="checkbox"/> Отопление | <input checked="" type="checkbox"/> Канализация |

Технический этаж

Входы в помещение:

Входы в помещение:	Количество:	Номера по ситуационному плану:
С улицы отдельных:		
С улицы общих:	1	2
Со двора отдельных:		
Со двора общих:	1	3
Через проходную:		

Общая площадь здания (кв. м):

(заполняется при учете ПОН)

Общая площадь объекта учета (кв. м):

43.0

Общая площадь помещения(й) (части(ей)), сдаваемого в аренду на занимаемом этаже (кв.м):

43.0 2-Н

Коэффициент потребительских качеств ***:

Общая площадь помещения(й) (части(ей)), сдаваемого(ых) в аренду на занимаемом этаже,

с учетом коэффициента потребительских качеств ***(кв. м):

Общая площадь объекта аренды (кв.м):

43.0

Примечание: Справка изготовлена по данным выписки из ЕГРН № КУВИ-002/2021-69122537 от 08.06.2021

Общая площадь объекта учета по сведениям Единого государственного реестра недвижимости: 43.0 кв.м

В 2012 году в филиал ФГБУ «ФКП Росреестра» по Санкт-Петербургу сведения о помещении были переданы для включения в Государственный кадастр недвижимости (с 01.01.2017 - Единый государственный реестр недвижимости) – верно/не верно (не нужно зачеркнуть)

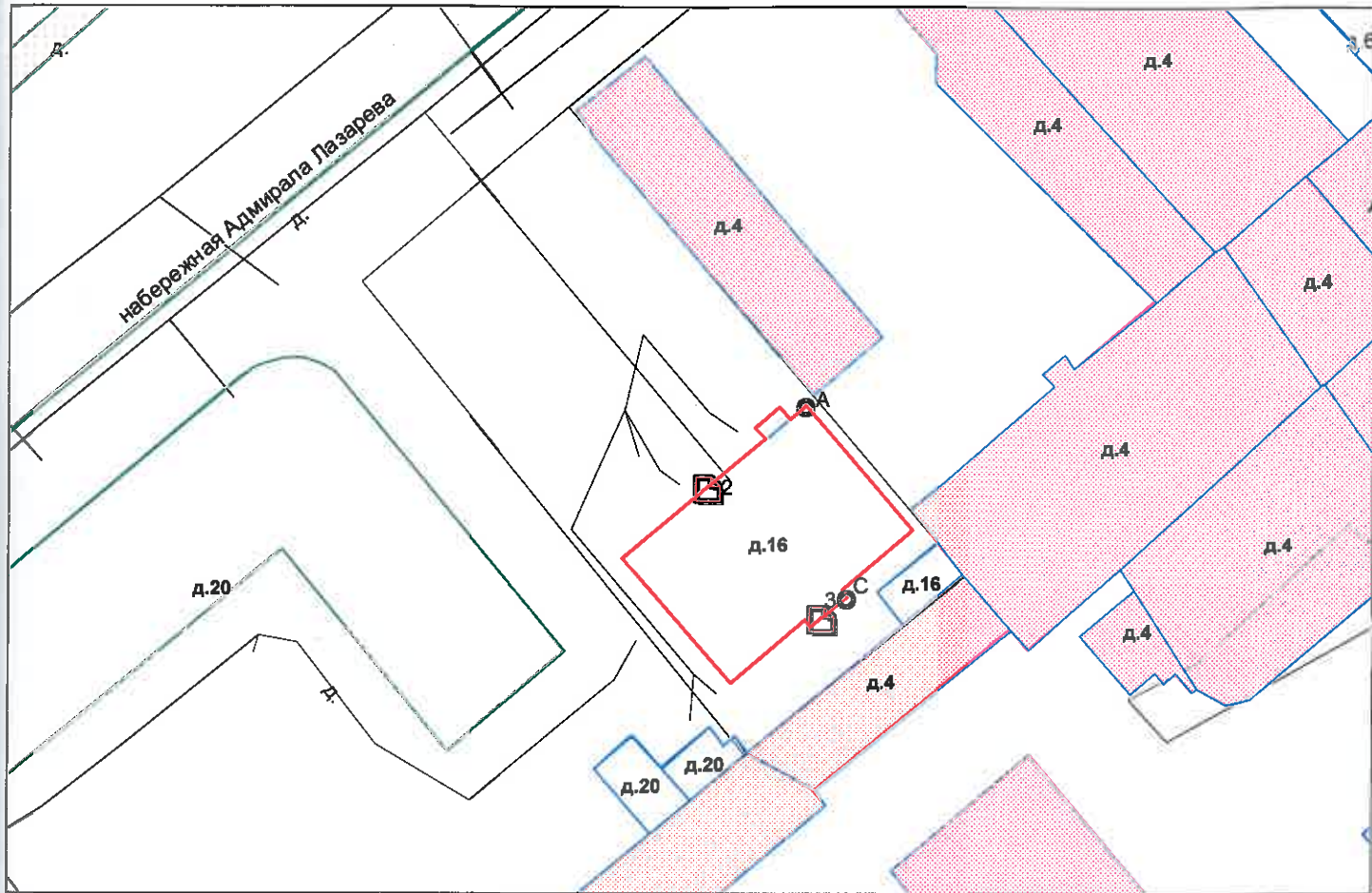
Сведения о перепланировке и т.д.

* не заполняется при учете первичного объекта недвижимости

** не заполняется, если объектом аренды является здание, сооружение

*** не заполняется, если объект аренды соответствует объекту учета

2. Схема расположения входов.



— - границы строения

Дополнительные сведения о строении: _____

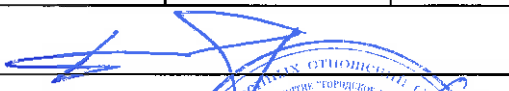
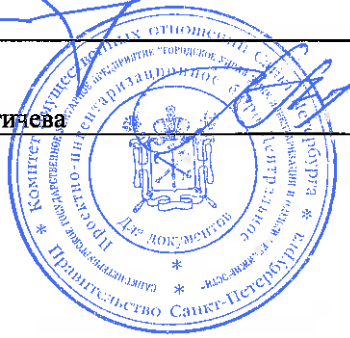
3. Ведомость координат центров входов.

№ п/п	Характерная точка	№ вх.	Координаты центра входа		Примечание
			X, м	Y, м	
1	А	2	111709.51	97537.32	
2	С	3	111719.78	97525.56	

Исполнитель: Дьяконова Д.В.

Начальник ПИБ Центральное
департамента кадастровой
деятельности:

Дата: 28 июня 2021 года



В.Б.Митичева

Район: _____

Петроградский



Всего пронумеровано и
прошнуровано 2 листа(ов)
№ 06 2021 г.

Начальник ПИБ Центральное
Департамента кадастровой
деятельности В.Б. Митичев



Выписка из Единого государственного реестра недвижимости об основных характеристиках и зарегистрированных правах на объект недвижимости

Сведения об основных характеристиках объекта недвижимости

На основании запроса от 01.02.2022, поступившего на рассмотрение 01.02.2022, сообщаем, что согласно записям Единого государственного реестра недвижимости:

Раздел 1 Лист 1

Помещение			
вид объекта недвижимости			
Лист № 1 раздела 1	Всего листов раздела 1: 1	Всего разделов: 3	Всего листов выписки: 3
01.02.2022г. № КУВИ-001/2022-13672532			
Кадастровый номер:	78:07:0003198:1168		

Номер кадастрового квартала:	78:07:0003198
Дата присвоения кадастрового номера:	14.09.2012
Ранее присвоенный государственный учетный номер:	Кадастровый номер 78:3198:0:9:2; Кадастровый номер 78:7:3198:8:49:2
Местоположение:	Санкт-Петербург, наб. Адмирала Лазарева, д. 16, литера. А, пом. 2-Н
Площадь, м2:	43
Назначение:	Нежилое
Наименование:	Вспомогательная служба общежития
Номер, тип этажа, на котором расположено помещение, машино-место	Этаж № 1
Вид жилого помещения:	данные отсутствуют
Кадастровая стоимость, руб:	713128.77
Кадастровые номера иных объектов недвижимости, в пределах которых расположен объект недвижимости:	78:07:0003198:1007
Виды разрешенного использования:	данные отсутствуют
Сведения об отнесении жилого помещения к определенному виду жилых помещений специализированного жилищного фонда, к жилым помещениям наемного дома социального использования или наемного дома коммерческого использования:	данные отсутствуют
Статус записи об объекте недвижимости:	Сведения об объекте недвижимости имеют статус "актуальные, ранее учтенные"
Особые отметки:	данные отсутствуют
Получатель выписки:	Попова Полина Владимировна, действующий(ая) на основании документа "" САНКТ-ПЕТЕРБУРГСКОЕ ГОСУДАРСТВЕННОЕ КАЗЕННОЕ УЧРЕЖДЕНИЕ "ИМУЩЕСТВО САНКТ-ПЕТЕРБУРГА"

полное наименование должности	подпись	инициалы, фамилия
-------------------------------	---------	-------------------

М.П.

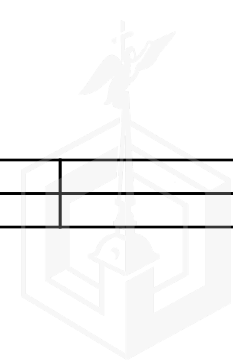
Выписка из Единого государственного реестра недвижимости об основных характеристиках и зарегистрированных правах на объект недвижимости
Сведения о зарегистрированных правах

Помещение			
вид объекта недвижимости			
Лист № 1 раздела 2	Всего листов раздела 2: 1	Всего разделов: 3	Всего листов выписки: 3
01.02.2022г. № КУВИ-001/2022-13672532			
Кадастровый номер:		78:07:0003198:1168	

1	Правообладатель (правообладатели):	1.1	Санкт-Петербург
2	Вид, номер, дата и время государственной регистрации права:	2.1	Собственность 78-01-32/2003-539.1 17.04.2003 00:00:00
4	Сведения об осуществлении государственной регистрации сделки, права, ограничения права без необходимого в силу закона согласия третьего лица, органа:	4.1	данные отсутствуют
5	Ограничение прав и обременение объекта недвижимости:	не зарегистрировано	
6	Заявленные в судебном порядке права требования:	данные отсутствуют	
7	Сведения о возражении в отношении зарегистрированного права:	данные отсутствуют	
8	Сведения о наличии решения об изъятии объекта недвижимости для государственных и муниципальных нужд:	данные отсутствуют	
9	Сведения о невозможности государственной регистрации без личного участия правообладателя или его законного представителя:	данные отсутствуют	
10	Правопритязания и сведения о наличии поступивших, но не рассмотренных заявлений о проведении государственной регистрации права (перехода, прекращения права), ограничения права или обременения объекта недвижимости, сделки в отношении объекта недвижимости:	отсутствуют	

полное наименование должности	подпись	инициалы, фамилия

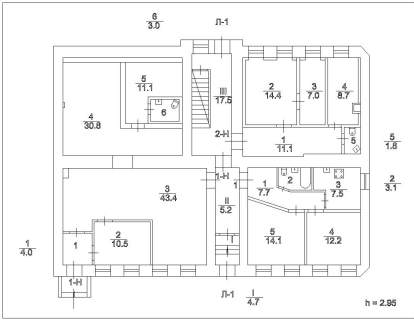
М.П.



Выписка из Единого государственного реестра недвижимости об основных характеристиках и зарегистрированных правах на объект недвижимости
План расположения помещения, машино-места на этаже (плане этажа)

Помещение			
вид объекта недвижимости			
Лист № 1 раздела 5	Всего листов раздела 5: 1	Всего разделов: 3	Всего листов выписки: 3
01.02.2022г. № КУВИ-001/2022-13672532			
Кадастровый номер: 78:07:0003198:1168		Номер этажа (этажей): 1	

План 1 этажа



Масштаб 1

полное наименование должности	подпись	инициалы, фамилия
-------------------------------	---------	-------------------

М.П.



Объект:

Используется

Не используется

Состояние Объекта*:

Евростандарт

Удовлетворительное

Отличное

Неудовлетворительное

Нормальное

Вид использования Объекта: Объект не используется.

Пользователь: -

Перепланировка/переустройство: -

Иные лица, использующие Объект: -

Подключение к сетям инженерного обеспечения (при наличии):

электроснабжения _____

водоснабжения/водоотведения _____

(указывается основание подключения (при наличии)**)

(указывается основание подключения (при наличии)**)

газоснабжения _____

теплоснабжения _____

(указывается основание подключения(при наличии)**)

(указывается основание подключения(при наличии)**)

Применение контрольно-кассовой техники на Объекте:

применяется

не применяется

Дополнительная информация: В отношении Объекта зарегистрировано право государственной собственности Санкт-Петербурга от 17.04.2003 № 78-01-32/2003-539.1. Доступ на Объект обеспечен представителем СПб ГКУ «Жилищное агентство Петроградского района Санкт-Петербурга».

Выявленные нарушения: -

Приложение:

Фототаблица

Копии документов технического учета

Иное: информация базы данных КИО ИТС «Аренда» на 1 л.

Ведущий специалист

(должность лица, проводившего обследование)

(подпись)

Исаева К.А.

(фамилия, имя отчество)

Главный специалист

(должность лица, проводившего обследование)

(подпись)

Иудичева Л.Ю.

(фамилия, имя, отчество)

Копия акта получена***

(ФИО, правообладателя (пользователя) Объекта, его уполномоченного представителя (при наличии документов, подтверждающих полномочия))

* В соответствии с классификацией состояния объектов, указанных в постановлении Правительства Санкт-Петербурга от 21.12.2005 № 1958 «О порядке определения базовых ставок и коэффициентов, применяемых при расчете арендной платы за объекты нежилого фонда, арендодателем которых является Санкт-Петербурга»

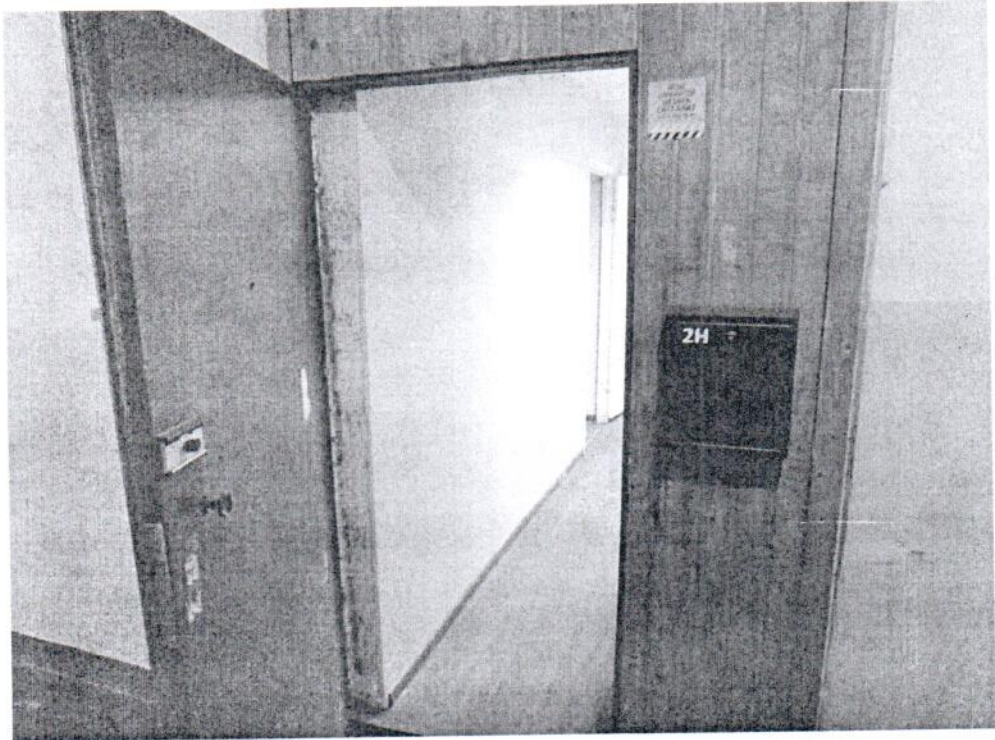
**Указывается на основании документов, представленных пользователем Объекта

*** Предоставляется по письменному запросу правообладателя (пользователя) Объекта, его уполномоченного представителя.

Приложение к Акту обследования от 28.02.2022
в соответствии с Приказом от 21.02.2022
№ 1523-ПО Адрес: Санкт-Петербург, наб. Адмирала
Лазарева, д. 16, лит. А, пом. 2-Н (далее – Объект).

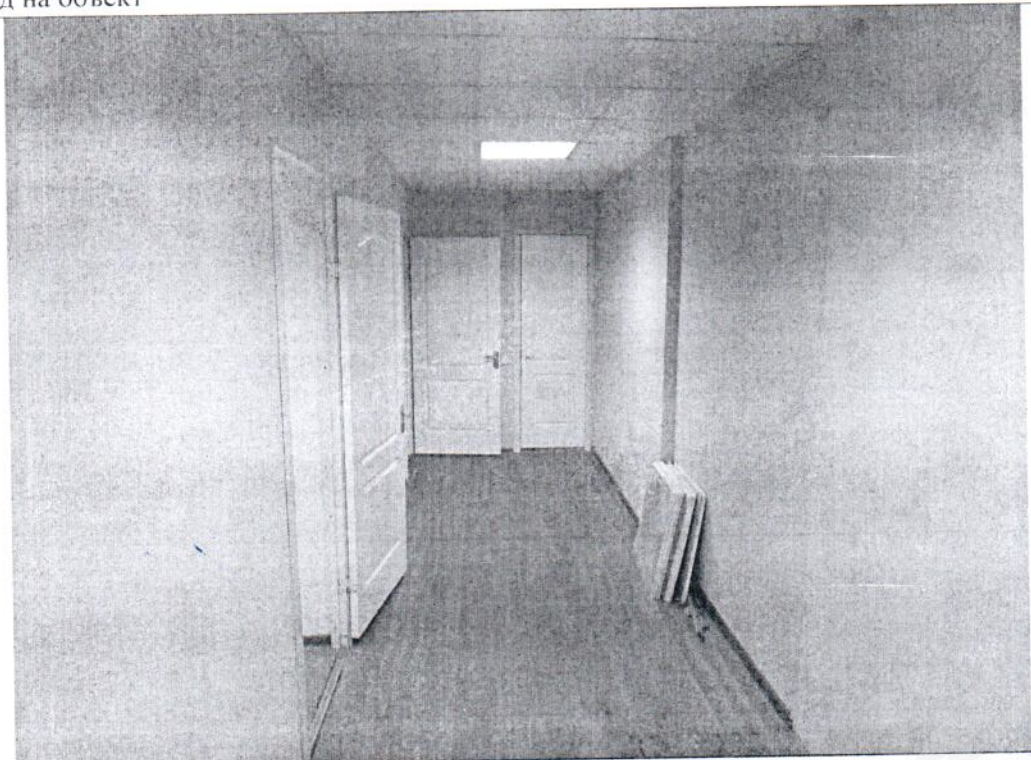
ФОТОТАБЛИЦА

Фото № 1



Описание: Вход на объект

Фото № 2



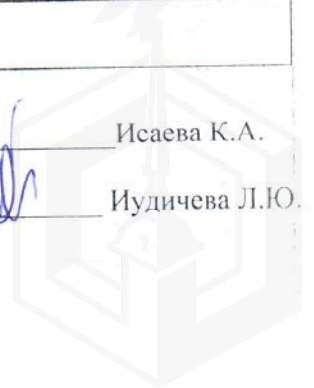
Описание: ч.п. 1 Объекта

Ведущий специалист _____

Исаева К.А.

Главный специалист _____

Иудичева Л.Ю.



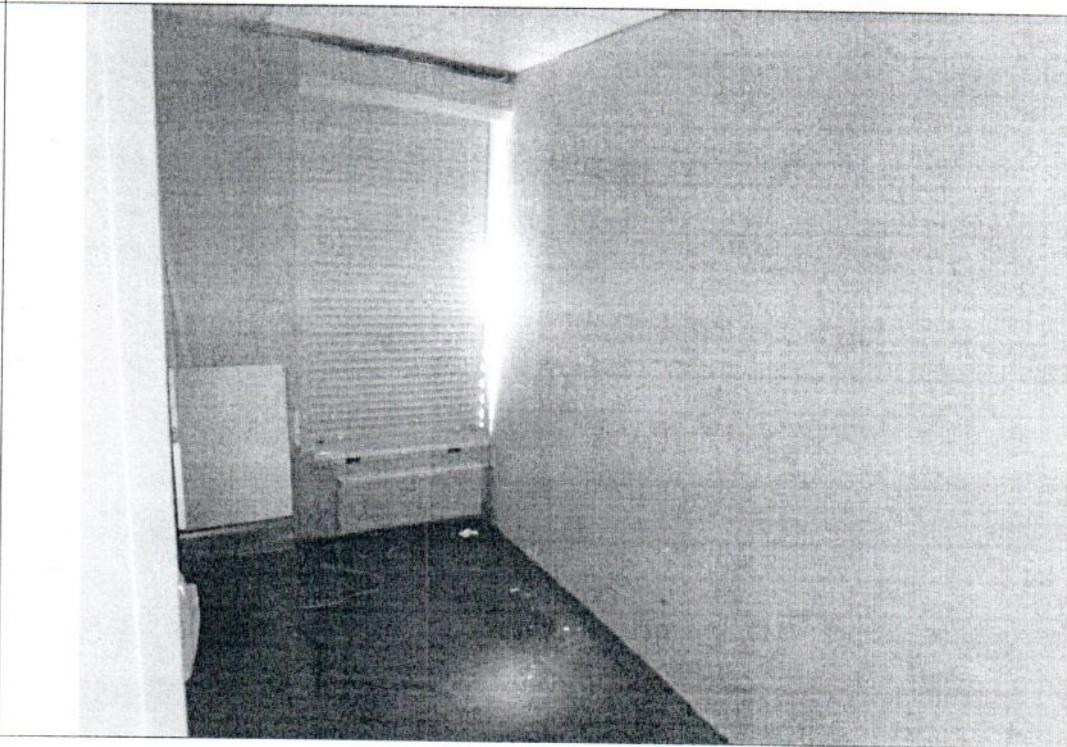
Приложение к Акту обследования от 28.02.2022
в соответствии с Приказом от 21.02.2022
№ 1523-ПО Адрес: Санкт-Петербург, наб. Адмирала
Лазарева, д. 16, лит. А, пом. 2-Н (далее – Объект).

Фото № 3



Описание: ч.п. 2 Объекта.

Фото № 4



Описание: Ч.п. 3 Объекта

Ведущий специалист _____

Главный специалист _____

Исаева К.А.

Иудичева Л.Ю.

Выписка из Единого государственного реестра недвижимости об основных характеристиках и зарегистрированных правах на объект недвижимости

Сведения об основных характеристиках объекта недвижимости

На основании запроса от 01.02.2022, поступившего на рассмотрение 01.02.2022, сообщаем, что согласно записям Единого государственного реестра недвижимости:

Раздел 1 Лист 1

Помещение	
вид объекта недвижимости	
Лист № 1 раздела 1	Всего листов раздела 1: 1
Всего разделов: 3	
Всего листов выписки: 3	
01.02.2022г. № КУВИ-001/2022-13672532	
Кадастровый номер:	78:07:0003198:1168
Номер кадастрового квартала:	78:07:0003198
Дата присвоения кадастрового номера:	14.09.2012
Ранее присвоенный государственный учетный номер:	Кадастровый номер 78:3198:0:9:2; Кадастровый номер 78:7:3198:8:49:2
Местоположение:	Санкт-Петербург, наб. Адмирала Лазарева, д. 16, литера А, пом. 2-Н
Площадь, м2:	43
Назначение:	Нежилое
Наименование:	Вспомогательная служба общежития
Номер, тип этажа, на котором расположено помещение, машино-место	Этаж № 1
Вид жилого помещения:	данные отсутствуют
Кадастровая стоимость, руб:	713128.77
Кадастровые номера иных объектов недвижимости, в пределах которых расположен объект недвижимости:	78:07:0003198:1007
Виды разрешенного использования:	данные отсутствуют
Сведения об отнесении жилого помещения к определенному виду жилых помещений специализированного жилищного фонда, к жилым помещениям наемного дома социального использования или наемного дома коммерческого использования:	данные отсутствуют
Статус записи об объекте недвижимости:	Сведения об объекте недвижимости имеют статус "актуальные, ранее учтенные"
Особые отметки:	данные отсутствуют
Получатель выписки:	Попова Полина Владимировна, действующий(ая) на основании документа "" САНКТ-ПЕТЕРБУРГСКОЕ ГОСУДАРСТВЕННОЕ КАЗЕННОЕ УЧРЕЖДЕНИЕ "ИМУЩЕСТВО САНКТ-ПЕТЕРБУРГА"

полное наименование должности	подпись	инициалы, фамилия
-------------------------------	---------	-------------------

М.П.



Выписка из Единого государственного реестра недвижимости об основных характеристиках и зарегистрированных правах на объект недвижимости
Сведения о зарегистрированных правах

Помещение			
вид объекта недвижимости			
Лист № 1 раздела 2	Всего листов раздела 2: 1	Всего разделов: 3	Всего листов выписки: 3
01.02.2022г. № КУВИ-001/2022-13672532			
Кадастровый номер:		78.07.0003198.1168	

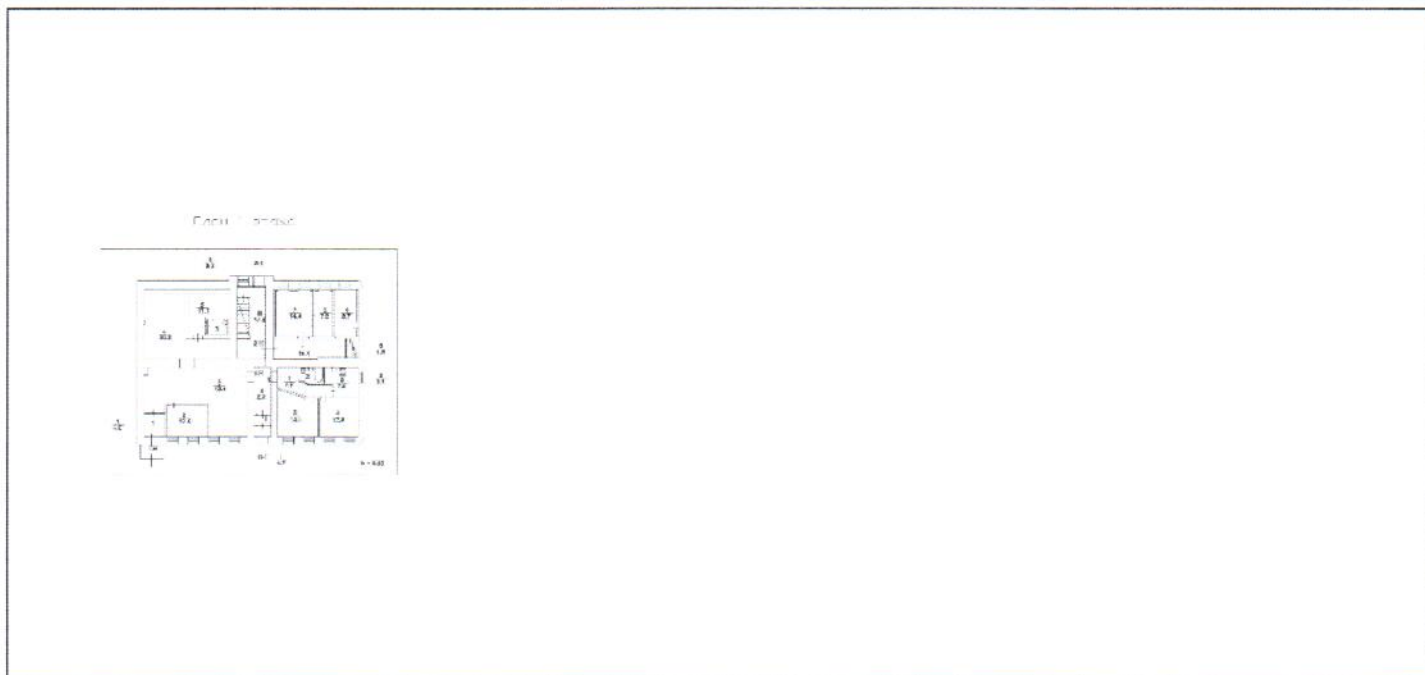
1	Правообладатель (правообладатели):	1.1	Санкт-Петербург
2	Вид, номер, дата и время государственной регистрации права:	2.1	Собственность 78-01-32/2003-539.1 17.04.2003 00:00:00
4	Сведения об осуществлении государственной регистрации сделки, права, ограничения права без необходимого в силу закона согласия третьего лица, органа:	4.1	данные отсутствуют
5	Ограничение прав и обременение объекта недвижимости:	не зарегистрировано	
6	Заявленные в судебном порядке права требования:	данные отсутствуют	
7	Сведения о возражении в отношении зарегистрированного права:	данные отсутствуют	
8	Сведения о наличии решения об изъятии объекта недвижимости для государственных и муниципальных нужд:	данные отсутствуют	
9	Сведения о невозможности государственной регистрации без личного участия правообладателя или его законного представителя:	данные отсутствуют	
10	Правопритязания и сведения о наличии поступивших, но не рассмотренных заявлений о проведении государственной регистрации права (перехода, прекращения права), ограничения права или обременения объекта недвижимости, сделки в отношении объекта недвижимости:	отсутствуют	

полное наименование должности	подпись	инициалы, фамилия
	М.П.	



Выписка из Единого государственного реестра недвижимости об основных характеристиках и зарегистрированных правах на объект недвижимости
 План расположения помещения, машино-места на этаже (плане этажа)

Помещение			
вид объекта недвижимости			
Лист № 1 раздела 5	Всего листов раздела 5: 1	Всего разделов: 3	Всего листов выписки: 3
01.02.2022г. № КУВИ-001/2022-13672532			
Кадастровый номер: 78:07:0003198:1168		Номер этажа (этажей): 1	

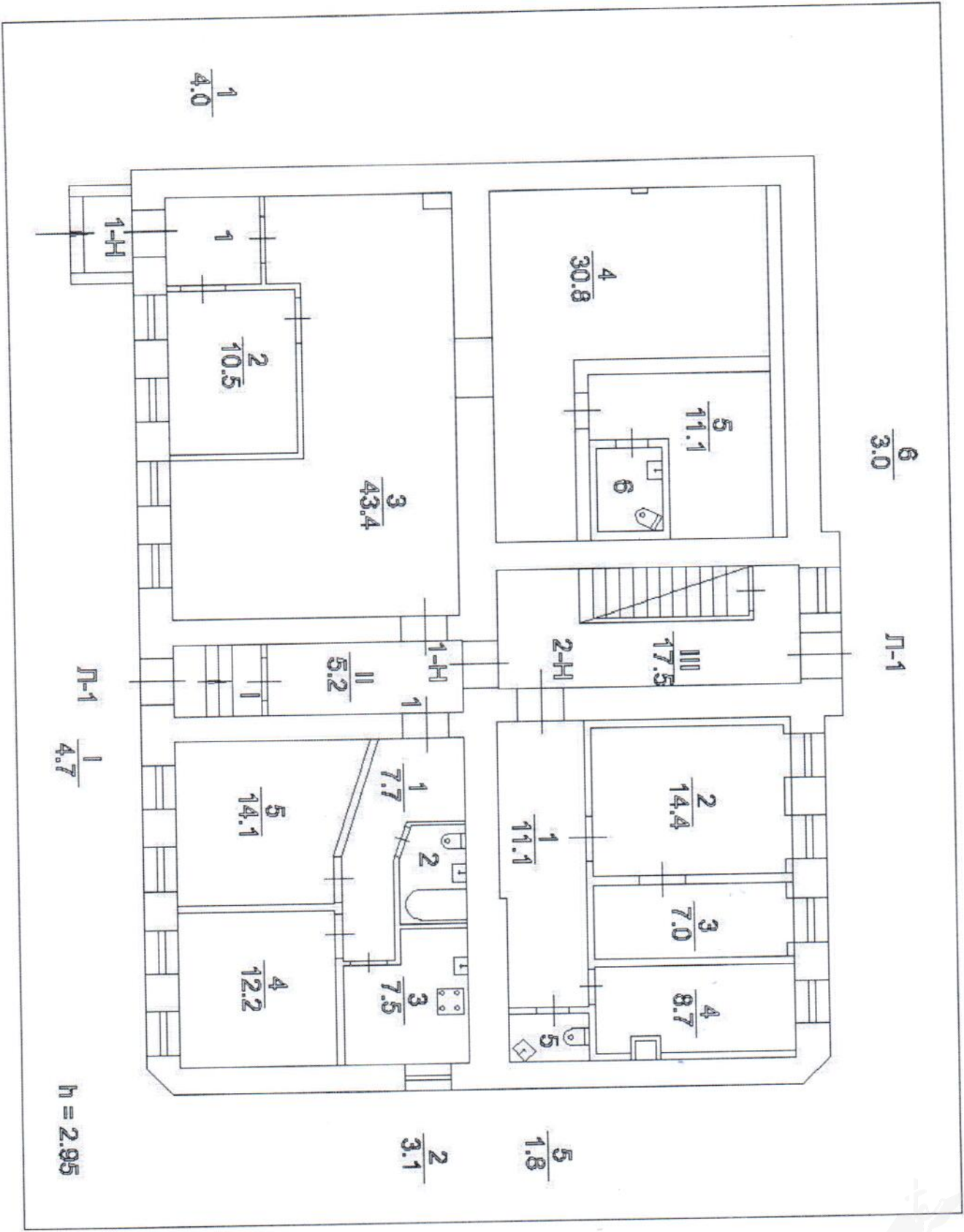


Масштаб 1

полное наименование должности	подпись	инициалы, фамилия

М.П.





Приложение к Акту обследования от 28.02.2022
в соответствии с Приказом от 21.02.2022
№ 1523-ПО Адрес: Санкт-Петербург, наб. Адмирала
Лазарева, д. 16, лит. А, пом. 2-Н (далее – Объект).

ФОТОТАБЛИЦА

Фото № 1	
Описание:	Вход на объект
Фото № 2	
Описание:	ч.п. 1 Объекта

Ведущий специалист _____

Исаева К.А.

Главный специалист _____

Иудичева Л.Ю.



Фото № 3	
Описание:	ч.п. 2 Объекта.
Фото № 4	
Описание:	Ч.п. 3 Объекта

Ведущий специалист _____

Исаева К.А.

Главный специалист _____

Иудичева Л.Ю.





ПРАВИТЕЛЬСТВО САНКТ-ПЕТЕРБУРГА

КОМИТЕТ ПО ГОСУДАРСТВЕННОМУ
КОНТРОЛЮ, ИСПОЛЬЗОВАНИЮ
И ОХРАНЕ ПАМЯТНИКОВ ИСТОРИИ
И КУЛЬТУРЫ

САНКТ-ПЕТЕРБУРГСКОЕ
ГОСУДАРСТВЕННОЕ КАЗЕННОЕ
УЧРЕЖДЕНИЕ
"ЦЕНТР ИНФОРМАЦИОННОГО
ОБЕСПЕЧЕНИЯ ОХРАНЫ ОБЪЕКТОВ
КУЛЬТУРНОГО НАСЛЕДИЯ"
(СПб ГКУ ЦИОООКН)

ул. Зодчего Росси, д. 1-3, Санкт-Петербург, 191011
тел. (812) 417-2232
<http://cioookn.kgiop.gov.spb.ru>

Заместителю директора
СПб ГКУ "Имущество Санкт-Петербурга

Очкивской О.С.

№07-744/22-0-1 от 07.02.2022

№ 07-744/22-0-0 от 07.02.2022

На № 04-07-2200/22-0-0 от 07.02.2022

На Ваше обращение сообщаем, что объект по адресу: **197110, г. Санкт-Петербург, набережная Адмирала Лазарева, дом 16, литера А** не относится к числу объектов (выявленных объектов) культурного наследия.

Объект расположен в границах зон охраны и (или) защитных зон объектов культурного наследия на территории Санкт-Петербурга: единой зоне регулирования застройки и хозяйственной деятельности 2 (участок ОЗРЗ-2(07)01).

Требования по сохранению исторических зданий* и режим использования земель в границах зон охраны объектов культурного наследия на территории Санкт-Петербурга установлен Законом Санкт-Петербурга от 19.01.2009 N 820-7 (в редакции, вступившей в силу 01.08.2021) "О границах объединенных зон охраны объектов культурного наследия, расположенных на территории Санкт-Петербурга, режимах использования земель и требованиях к градостроительным регламентам в границах указанных зон".

*Исторические здания - здания (строения, сооружения) различных исторических периодов не состоящие на государственной охране как объекты культурного наследия: в центральных районах -построенные до 1917 г.: в остальных районах - до 1957 г. и деревянные 1-2 этажные здания, построенные до 1917 г. (год постройки включительно).

В соответствии с п.1 статьи 34.1. Федерального закона от 25.06.2002 № 73-ФЗ "Защитными зонами объектов культурного наследия являются территории, которые прилегают к включенным в реестр памятникам и ансамблям (за исключением указанных в пункте 2 настоящей статьи объектов культурного наследия) и в границах которых в целях обеспечения сохранности объектов культурного наследия и композиционно-видовых связей (панорам) запрещаются строительство объектов капитального строительства и их реконструкция, связанная с изменением их параметров (высоты, количества этажей, площади), за исключением строительства и реконструкции линейных объектов".

Начальник отдела информации об объектах
культурного наследия и режимах зон охраны

Е.В. Коробкова

Долгушина М.И.
(812)417-43-46

ДОКУМЕНТ ПОДПИСАН
ЭЛЕКТРОННОЙ ПОДПИСЬЮ

Сертификат 02ADF7E900D3ADFBBB4A745E5E75E04003
Владелец Коробкова Елена Валентиновна
Действителен с 01.11.2021 по 01.11.2022

04.03.2022



МЧС РОССИИ

ГЛАВНОЕ УПРАВЛЕНИЕ
МИНИСТЕРСТВА РОССИЙСКОЙ ФЕДЕРАЦИИ
ПО ДЕЛАМ ГРАЖДАНСКОЙ ОБОРОНЫ,
ЧРЕЗВЫЧАЙНЫМ СИТУАЦИЯМ И ЛИКВИДАЦИИ
ПОСЛЕДСТВИЙ СТИХИЙНЫХ БЕДСТВИЙ
ПО Г. САНКТ-ПЕТЕРБУРГУ
(Главное управление МЧС России
по г. Санкт-Петербургу)

ул. Большая Морская, д. 40, лит. А
г. Санкт-Петербург, 190031
тел. (812) 718-25-05, факс (812) 571-53-34

24.02.2022 № ИМ-130-2460

На № 04-21-2231/22-0-0 от 07.02.2022
№ 04-21-2230/22-0-0 от 07.02.2022
№ 04-21-2191/22-0-0 от 07.02.2022
№ 04-21-2346/22-0-0 от 09.02.2022
№ 04-21-2345/22-0-0 от 09.02.2022
О предоставлении учетных данных

Заместителю директора
СПб ГКУ «Имущество
Санкт-Петербурга»

Очкивской О.С.

ул. Новгородская, д. 20, лит. А, пом. 2-Н
Санкт-Петербург, 191124

Уважаемая Ольга Сергеевна!

Главное управление МЧС России по г. Санкт-Петербургу (далее – Главное управление) на Ваш запрос сообщает, что по учетным данным Главного управления, объекты недвижимости, расположенные по адресам:

Санкт-Петербург, Измайловский пр., д. 1, лит. А, пом. 2-Н;

Санкт-Петербург, Почтамтская ул., д. 6, лит. А, пом. 4-Н;

Санкт-Петербург, ул. Воскова, д. 8/5, лит. А, пом. 2-Н;

Санкт-Петербург, Средний пр. В.О., д. 28/29, лит. А, пом. 10-Н;

Санкт-Петербург, наб. Адмирала Лазарева, д. 16, лит. А, пом. 2-Н (1 этаж)

не являются защитными сооружениями гражданской обороны.

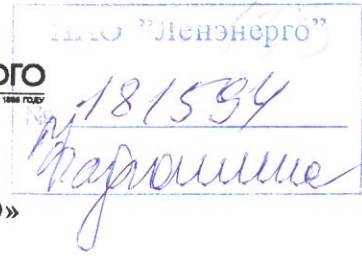
Заместитель начальника Главного управления
(по гражданской обороне и защите населения)

Е.В. Цыганов

Красавцев Роман Александрович
(812) 247-09-95

СПб ГКУ «Имущество СПб»
№ 04-21-10018/22-0-0
от 04.03.2022





**ПУБЛИЧНОЕ АКЦИОНЕРНОЕ ОБЩЕСТВО
ЭНЕРГЕТИКИ И ЭЛЕКТРИФИКАЦИИ «ЛЕНЭНЕРГО»**

площадь Конституции, д. 1, Санкт-Петербург, 196247

тел.: 8 (800) 700-14-71, факс: 8 (812) 494-32-54, e-mail: office@lenenergo.ru, горячая линия: 8 (812) 494-31-71

А К Т

об осуществлении технологического присоединения

№ 15-16392

от «30» 05 20 16 г.

Публичное акционерное общество энергетики и электрификации «Ленэнерго»,

(полное наименование сетевой организации)

именуемое в дальнейшем сетевой организацией, в лице

начальника Департамента технологического присоединения по СПб Тараксина Леонида Вадимовича,

(должность, Ф.И.О. лица – представителя сетевой организации)

действующего на основании

доверенности № 399-15 от 07.10.2015г.,

(устава, доверенности, иных документов)

с одной стороны, и

Комитет имущественных отношений Санкт-Петербурга,

(полное наименование заявителя – юридического лица, Ф.И.О. заявителя – физического лица)

именуемый в дальнейшем заявителем с другой стороны, вместе именуемые сторонами, оформили и подписали настоящий акт о нижеследующем.

Характеристики выполненного присоединения:

максимальная мощность: **3 (три) кВт**, с учетом опосредованно присоединенных энергопринимающих устройств субабонентов.

Энергопринимающие устройства заявителя: **ВРУ объекта в совокупности с питающей, распределительной и групповой сетями**

№ объекта	Наименование объекта	Адрес объекта
1	Нежилое помещение	Санкт-Петербург, Адмирала Лазарева наб., д. 16, лит. А, пом. 2Н



Перечень точек присоединения:

№ объекта	Точка присоединения	Источник питания (наименование питающих линий)	Описание точки присоединения	Уровень напряжения (кВ)	Максимальная мощность (кВт)	Категория надежности электроснабжения	Предельное значение коэффициента реактивной мощности (tg φ)	Устройства защиты, релейной защиты, противоаварийной и режимной автоматики
1	РУ-0,38 кВ к/р 1436 (через распределительную сеть дома)	ПС-55 (РТП 1887, ТП 1879, ф. 55-127, ф. 55-133)	контактные соединения коммутационных аппаратов РУ-0,38 кВ к/р 1436 и кабельных наконечников кабельной линии 0,38 кВ, отходящей в сторону ГРЩ дома № 16 лит. А по наб. Адмирала Лазарева (через распределительную сеть дома)	0,38/ 0,22	3	3	0,35	-

Приборы учета (измерительные комплексы):

№ объекта	Точка присоединения	Приборы учета			Измерительные трансформаторы тока				Измерительные трансформаторы напряжения			
		Место установки	Тип	Класс точности	Место установки	Тип	Коэффициент трансформации	Класс точности	Место установки	Тип	Коэффициент трансформации	Класс точности
1	Учет электроэнергии организован в соответствии с требованиями раздела X Основных положений функционирования розничных рынков, утвержденных Постановлением Правительства РФ № 442 от 04.05.2012 г.											

Стороны подтверждают, что технологическое присоединение энергопринимающих устройств (энергетических установок) к электрической сети сетевой организации выполнено в соответствии с правилами и нормами. Заявитель претензий по оказанию услуг к сетевой организации не имеет.

Подписи сторон:

Сетевая организация:
ПАО «Ленэнерго»

Начальник Департамента технологического присоединения по СПб

Тарараксин Л.В.



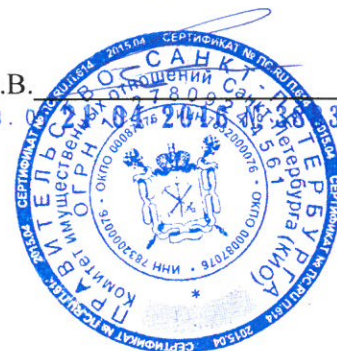
Заявитель:

Комитет имущественных отношений Санкт-Петербурга

Председатель УПРАВЛЕНИЯ АНАЛИЗА
ДЕЛОК С ОБЪЕКТАМИ НЕДВИЖИМОСТИ

Лудинова Ю.В.

Дов. 04.2018 31-42



АН Луняк

