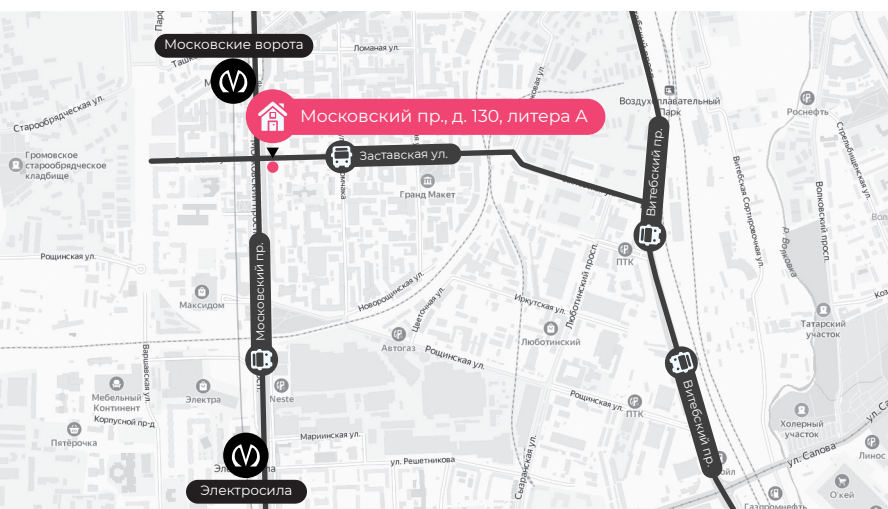




## НЕЖИЛОЕ ПОМЕЩЕНИЕ В АРЕНДУ СПб, Московский район, Московский пр., д. 130, литера А, пом. 17-Н

**Назначение:** Офис

**Состояние:** Требуется ремонт



Крупнейшая магистраль юга города — Московский проспект. Благоустроенный район с удобной транспортной доступностью и развитой инфраструктурой. В окружении объекты общественно-делового, торгового, социального назначения. Парковка во дворе, въезд со стороны Заставской ул.



Ближайшие городские магистрали — Московский, Лиговский и Витебский проспекты. Остановки общественного транспорта — 100 метров. В 2 км выезд на ЗСД. Станция метро Московские ворота в пешей доступности (8 мин).



**Площадь:** 87,7 кв.м



**Этаж:** Первый



**Высота помещения:** 2,7 м



**Вход:** Отдельный со двора



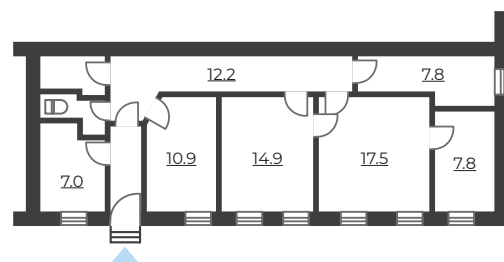
**Коммуникации:**

Возможность подключения электроснабжения (3 кВт), водоснабжения, канализации, отопления



**Планировка:** Смешанная

Московский пр.



**Торги в электронной  
форме: 06.07.2022 г.**

**Начальная цена  
(годовая арендная плата) —  
732 837,32 рублей  
61 069,78 руб./мес**