

ПРАВИТЕЛЬСТВО САНКТ- ПЕТЕРБУРГА
КОМИТЕТ ИМУЩЕСТВЕННЫХ ОТНОШЕНИЙ САНКТ-ПЕТЕРБУРГА

РЕШЕНИЕ

о проведении аукциона на право заключения договора аренды объекта нежилого фонда,
находящегося в государственной собственности Санкт-Петербурга

от 04.05.2022

№ 05-25-15613/22-0-0

В соответствии с распоряжением Комитета имущественных отношений Санкт-Петербурга от 31.07.2019 № 127-р «О проведении аукционов на право заключения договоров аренды объектов нежилого фонда, находящихся в государственной собственности Санкт-Петербурга»:

1. Провести торги в форме аукциона на право заключения договора аренды объекта нежилого фонда (далее – Аукцион), находящегося в государственной собственности Санкт-Петербурга (далее – Объект), расположенного по адресу: Санкт-Петербург, Подольская ул., д. 44, литера А, пом. 4-Н.

Район Санкт-Петербурга: Адмиралтейский

Кадастровый номер: 78:32:0001712:1292

Этаж: цокольный

Общая площадь помещения: 21,9 кв.м

Входы: 1 отдельный со двора

Элементы благоустройства: электроснабжение, водоснабжение, канализация, отопление

Целевое назначение: нежилое

2. Акционерному обществу «Фонд имущества Санкт-Петербурга» обеспечить организацию Аукциона.

3. Проведение Аукциона осуществляется в электронной форме.

4. Установить, что:

4.1. Договор аренды Объекта заключается на 10 лет.

4.2. Начальная цена составляет 121 462,64 (сто двадцать одна тысяча четыреста шестьдесят два рубля 64 копейки) (без учета НДС).

5. Ограничения, обременения в отношении Объекта, определяемые в соответствии с заключениями уполномоченных исполнительных органов государственной власти и сведениями из Единого государственного реестра недвижимости: обязанность арендатора по присоединению Объекта к электросетям.

Объект находится в здании, которое расположено в границах зон охраны и (или) защитных зон объектов культурного наследия на территории Санкт-Петербурга: Едина зона регулирования застройки и хозяйственной деятельности 1 (участок ОЗРЗ-1(32)).

6. Информация о наличии (отсутствии) перепланировок Объекта, не согласованных в установленном порядке: самовольная перепланировка.

7. Информация о наличии (отсутствии) технологического присоединения энергопринимающих устройств, необходимых для электроснабжения Объекта к электрическим сетям: сведения о надлежащем присоединении Объекта к электросетям отсутствуют.

8. Участниками Аукциона могут являться только физические лица, не являющиеся индивидуальными предпринимателями и применяющие специальный налоговый режим «Налог на профессиональный доход», субъекты малого и среднего предпринимательства, имеющие право на поддержку органами государственной власти и органами местного самоуправления в соответствии с частями 3 и 5 статьи 14 Федерального закона от 24.07.2007 № 209-ФЗ «О развитии малого и среднего предпринимательства в Российской Федерации», или организации, образующие инфраструктуру поддержки субъектов малого и среднего предпринимательства.

Заместитель
председателя Комитета



М.А.Мельникова



РАСЧЕТ
арендной платы за нежилое помещение
к договору аренды нежилого фонда

№ _____ от _____ г. по адресу:
198013, г. Санкт-Петербург, Подольская улица, д. 44, литера А, помещение N 4-Н

1. СПРАВОЧНЫЕ ДАННЫЕ

- 1.1. Наименование предприятия, арендующего данное помещение
1.2. Существующие ограничения на использование объекта
Офисное: нет Торговое: нет Промышленное: нет
1.3. Арендуемая площадь (м.кв.): 21.90
1.4. Занимаемые этажи: Цокольный этаж с загл. до 0,5 м.
- Тех.этаж: нет;
- 1.5. Состояние помещения: удовлетворительное
1.6. Вход в помещение: отдельный со двора
1.7. Тип здания: капитальное
1.8. Благоустройства: Водоснабжение: есть; Электроснабжение: есть;
Отопление: есть; Канализация: есть;
1.9. Коэффициент социальной значимости арендатора: 1.00
1.10. Расположение:
Зона: 1
Координата X: 114 428 Координата Y: 91 727

2. РАСЧЕТ АРЕНДНОЙ ПЛАТЫ

2.1. Расчетные коэффициенты

Базовая ставка	5 863.000
Арендный	0.700
Местоположения	1.084
Площади	1.037
Занимаемых этажей	1.000
Состояния помещения	0.740
Входа в помещение	0.970
Типа здания	1.000
Элементов благоустройства	
- водоснабжения	1.000
- канализации	1.000
- отопления	1.000
- электричества	1.000
Ставка арендной платы в РУБ. за м.кв. в год (без льгот):	3 311.536
Ставка арендной платы в РУБ. за м.кв. в год:	3 311.536

Индекс изменения размеров ставки арендной платы 1.674823914
Наилучшее использование: Офис
Арендная плата при наилучшем использовании:
Без льгот:
В год: 121 462.64 руб. в квартал: 30 365.66 руб. в месяц: 10 121.89 руб.
Средняя стоимость 1 кв.м. в год: 5 546.24 руб.

Общая арендуемая площадь по договору: 21.90 (помещений: 1)

Количество объектов в расчете: 1

Арендная плата при наилучшем использовании:

Без льгот:

В год: 121 462.64 руб. в квартал: 30 365.66 руб. в месяц: 10 121.89 руб.

С учетом коэффициента социальной значимости:

В год: 121 462.64 руб. в квартал: 30 365.66 руб. в месяц: 10 121.89 руб.

Средняя стоимость 1 кв.м. в год: 5 546.24 руб.

Дата расчета: 26.04.2022 Исполнитель: 

Ваулина А.А.

СПРАВКА ДЛЯ РАСЧЕТА АРЕНДНОЙ ПЛАТЫ



1. Сведения об объекте.

Адрес объекта:

Район	Адмиралтейский	Улица	Подольская улица	
Номер дома	44	Корпус		Литера А

Описательный адрес (угловых и сквозных строений):

Подольская улица, дом 44

Тип здания:

<input checked="" type="checkbox"/>	Капитальное
<input type="checkbox"/>	Капитальное деревянное

Тип объекта аренды:

<input type="checkbox"/>	здание	<input type="checkbox"/>	часть здания
<input type="checkbox"/>	сооружение	<input type="checkbox"/>	часть сооружения
<input checked="" type="checkbox"/>	помещение(я)	<input type="checkbox"/>	часть(и) помещения(й)

Номер объекта учета *:

4-Н

Номер помещения(й) (части(ей)), сдаваемого(ых) в аренду **:

4-Н

Занимаемые этажи:

<input type="checkbox"/>	1-й этаж
<input type="checkbox"/>	2-й этаж (с лифтом)
<input type="checkbox"/>	2-й этаж (без лифта)
<input type="checkbox"/>	Выше 2-го (с лифтом)
<input type="checkbox"/>	Выше 2-го (без лифта)
<input type="checkbox"/>	Подвал (с заглублением до 1.5 м включительно)
<input type="checkbox"/>	Подвал (с заглублением более 1.5 м)
<input checked="" type="checkbox"/>	Цоколь (с заглублением до 0.5 м включительно)
<input type="checkbox"/>	Цоколь (с заглублением более 0.5 м)

Технический этаж

Элементы благоустройства здания:

<input checked="" type="checkbox"/>	Электроснабжение
<input checked="" type="checkbox"/>	Водоснабжение
<input checked="" type="checkbox"/>	Отопление
<input checked="" type="checkbox"/>	Канализация

Элементы благоустройства объекта учета *:

<input checked="" type="checkbox"/>	Электроснабжение
<input checked="" type="checkbox"/>	Водоснабжение
<input checked="" type="checkbox"/>	Отопление
<input checked="" type="checkbox"/>	Канализация

Элементы благоустройства объекта аренды **::

<input checked="" type="checkbox"/>	Электроснабжение	<input checked="" type="checkbox"/>	Водоснабжение
<input checked="" type="checkbox"/>	Отопление	<input checked="" type="checkbox"/>	Канализация

Входы в помещение:	Количество:	Номера по ситуационному плану:
С улицы отдельных:		
С улицы общих:		
Со двора отдельных:	1	1
Со двора общих:		
Через проходную:		

Общая площадь здания (кв. м):
(заполняется при учете ПОН)

Общая площадь объекта учета (кв. м):

Общая площадь помещения(й) (части(ей)),
сдаваемого в аренду на занимаемом этаже (кв.м):

Коэффициент потребительских качеств ***:

Общая площадь помещения(й) (части(ей)), сдаваемого(ых) в
аренду на занимаемом этаже,

с учетом коэффициента потребительских качеств ***(кв. м):

Общая площадь объекта аренды (кв.м):

21.9	
21.9	4-Н
21.9	

Примечание:

Справка изготовлена по данным выписки из ЕГРН от 11.05.2021 №КУВИ-002/2021-53432441

Общая площадь объекта учета по сведениям Единого государственного реестра недвижимости: 21.9 кв.м

В 2012 году в филиал ФГБУ «ФКП Росреестра» по Санкт-Петербургу сведения о помещении были переданы для включения в Государственный кадастр недвижимости (с 01.01.2017 - Единый государственный реестр недвижимости) – верно/не верно (не нужно зачеркнуть)

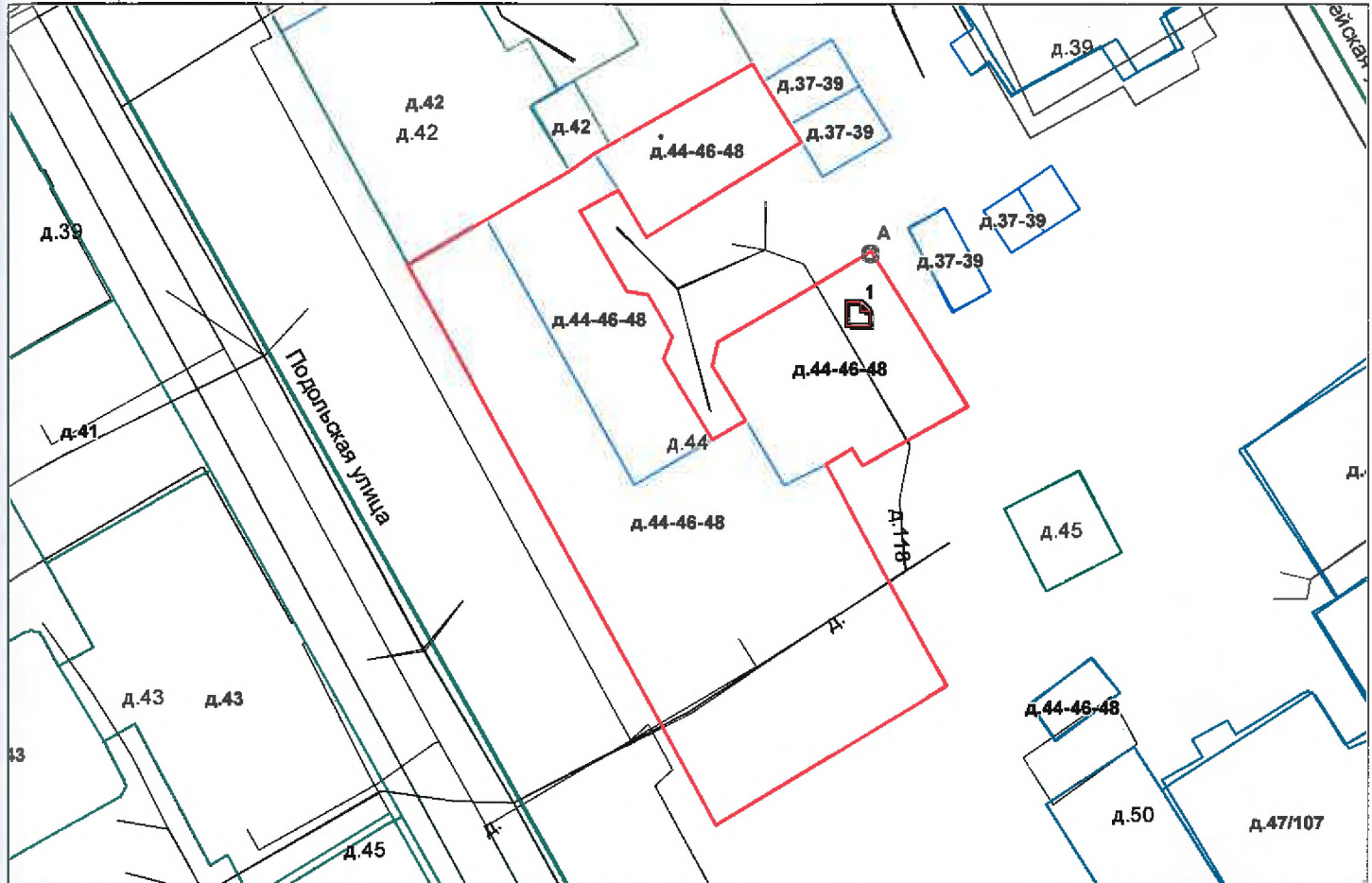
Сведения о репланировке и т.д.

* не заполняется при учете первичного объекта недвижимости

** не заполняется, если объектом аренды является здание, сооружение

*** не заполняется, если объект аренды соответствует объекту учета

2. Схема расположения входов.



— - границы строения

Дополнительные сведения о строении: _____

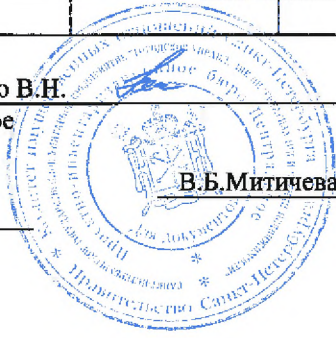
3. Ведомость координат центров входов.

№ п/п	Характерная точка	№ вх.	Координаты центра входа		Примечание
			X, м	Y, м	
1	А	1	114428.97	91727.98	

Исполнитель: Николаенко В.Н.

Начальник ПИБ Центральное
департамента кадастровой
деятельности:

Дата: 17 мая 2021 года



В.Б.Митичева

Главный инженер ПИБ Центральное
департамента кадастровой деятельности

Е.Е. Терёхина

Адмиралтейский



Главный инженер ПИБ Центральное
деpartамента кадастровой деятельности



Всего пронумеровано и
прошнуровано 2 листа(ов)
« 17 » 05 2021г.
Начальник ПИБ Центральное
деpartамента кадастровой
деятельности
В.Б. Митичева



Филиал Федерального государственного бюджетного учреждения "Федеральная кадастровая палата Федеральной службы государственной регистрации, кадастра и картографии" по Санкт-Петербургу
полное наименование органа регистрации прав

Выписка из Единого государственного реестра недвижимости об объекте недвижимости

Сведения о характеристиках объекта недвижимости

На основании запроса от 25.04.2022, поступившего на рассмотрение 25.04.2022, сообщаем, что согласно записям Единого государственного реестра недвижимости:

Раздел 1 Лист 1

Помещение			
вид объекта недвижимости			

Лист № 1 раздела 1	Всего листов раздела 1: 2	Всего разделов: 3	Всего листов выписки: 4
--------------------	---------------------------	-------------------	-------------------------

25.04.2022г. № КУВИ-001/2022-62599780	
Кадастровый номер:	78:32:0001712:1292
Номер кадастрового квартала:	78:32:0001712
Дата присвоения кадастрового номера:	20.09.2012

Ранее присвоенный государственный учетный номер:	Кадастровый номер 78:32:1712:0:10:1
Местоположение:	г.Санкт-Петербург, Подольская улица, дом 44, литера А, помещение 4-Н
Площадь:	21.9
Назначение:	Нежилое
Наименование:	Нежилое помещение
Номер, тип этажа, на котором расположено помещение, машино-место	Цокольный этаж № цокольный
Вид жилого помещения:	данные отсутствуют
Кадастровая стоимость, руб.:	1979403.1
Кадастровые номера иных объектов недвижимости, в пределах которых расположен объект недвижимости:	78:32:0001712:1243
Кадастровые номера объектов недвижимости, из которых образован объект недвижимости:	данные отсутствуют
Кадастровые номера образованных объектов недвижимости:	данные отсутствуют
Сведения о включении объекта недвижимости в состав предприятия как имущественного комплекса:	данные отсутствуют
Сведения о включении объекта недвижимости в состав единого недвижимого комплекса:	данные отсутствуют
Виды разрешенного использования:	данные отсутствуют
Сведения о включении объекта недвижимости в реестр объектов культурного наследия:	данные отсутствуют
Сведения о кадастровом инженере:	данные отсутствуют

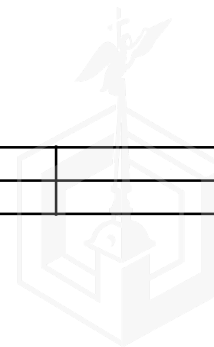
полное наименование должности	подпись	инициалы, фамилия
-------------------------------	---------	-------------------

М.П.

Помещение			
вид объекта недвижимости			
Лист № 2 раздела 1	Всего листов раздела 1: 2	Всего разделов: 3	Всего листов выписки: 4
25.04.2022г. № КУВИ-001/2022-62599780			
Кадастровый номер:		78:32:0001712:1292	
Сведения об отнесении жилого помещения к определенному виду жилых помещений специализированного жилищного фонда, к жилым помещениям наемного дома социального использования или наемного дома коммерческого использования:		данные отсутствуют	
Статус записи об объекте недвижимости:		Сведения об объекте недвижимости имеют статус "актуальные, ранее учтенные"	
Особые отметки:		Сведения, необходимые для заполнения раздела: 9 - Сведения о части (частях) помещения, отсутствуют.	
Получатель выписки:		Ваулина Анастасия Андреевна, действующий(ая) на основании документа "" САНКТ-ПЕТЕРБУРГСКОЕ ГОСУДАРСТВЕННОЕ КАЗЕННОЕ УЧРЕЖДЕНИЕ "ИМУЩЕСТВО САНКТ-ПЕТЕРБУРГА"	

полное наименование должности	подпись	инициалы, фамилия
-------------------------------	---------	-------------------

М.П.



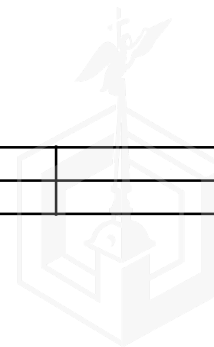
Выписка из Единого государственного реестра недвижимости об объекте недвижимости

Сведения о зарегистрированных правах

Помещение			
вид объекта недвижимости			
Лист № 1 раздела 2	Всего листов раздела 2: 1	Всего разделов: 3	Всего листов выписки: 4
25.04.2022г. № КУВИ-001/2022-62599780			
Кадастровый номер:		78:32:0001712:1292	
1	Правообладатель (правообладатели):	1.1	Санкт-Петербург
2	Вид, номер, дата и время государственной регистрации права:	2.1	Собственность 78-01-15/2003-285.1 03.02.2003 00:00:00
3	Сведения об осуществлении государственной регистрации сделки, права без необходимого в силу закона согласия третьего лица, органа:	3.1	данные отсутствуют
4	Ограничение прав и обременение объекта недвижимости:	не зарегистрировано	
5	Договоры участия в долевом строительстве:	не зарегистрировано	
6	Заявленные в судебном порядке права требования:	данные отсутствуют	
7	Сведения о возражении в отношении зарегистрированного права:	данные отсутствуют	
8	Сведения о наличии решения об изъятии объекта недвижимости для государственных и муниципальных нужд:	данные отсутствуют	
9	Сведения о невозможности государственной регистрации без личного участия правообладателя или его законного представителя:	данные отсутствуют	
10	Правопритязания и сведения о наличии поступивших, но не рассмотренных заявлений о проведении государственной регистрации права (перехода, прекращения права), ограничения права или обременения объекта недвижимости, сделки в отношении объекта недвижимости:	отсутствуют	

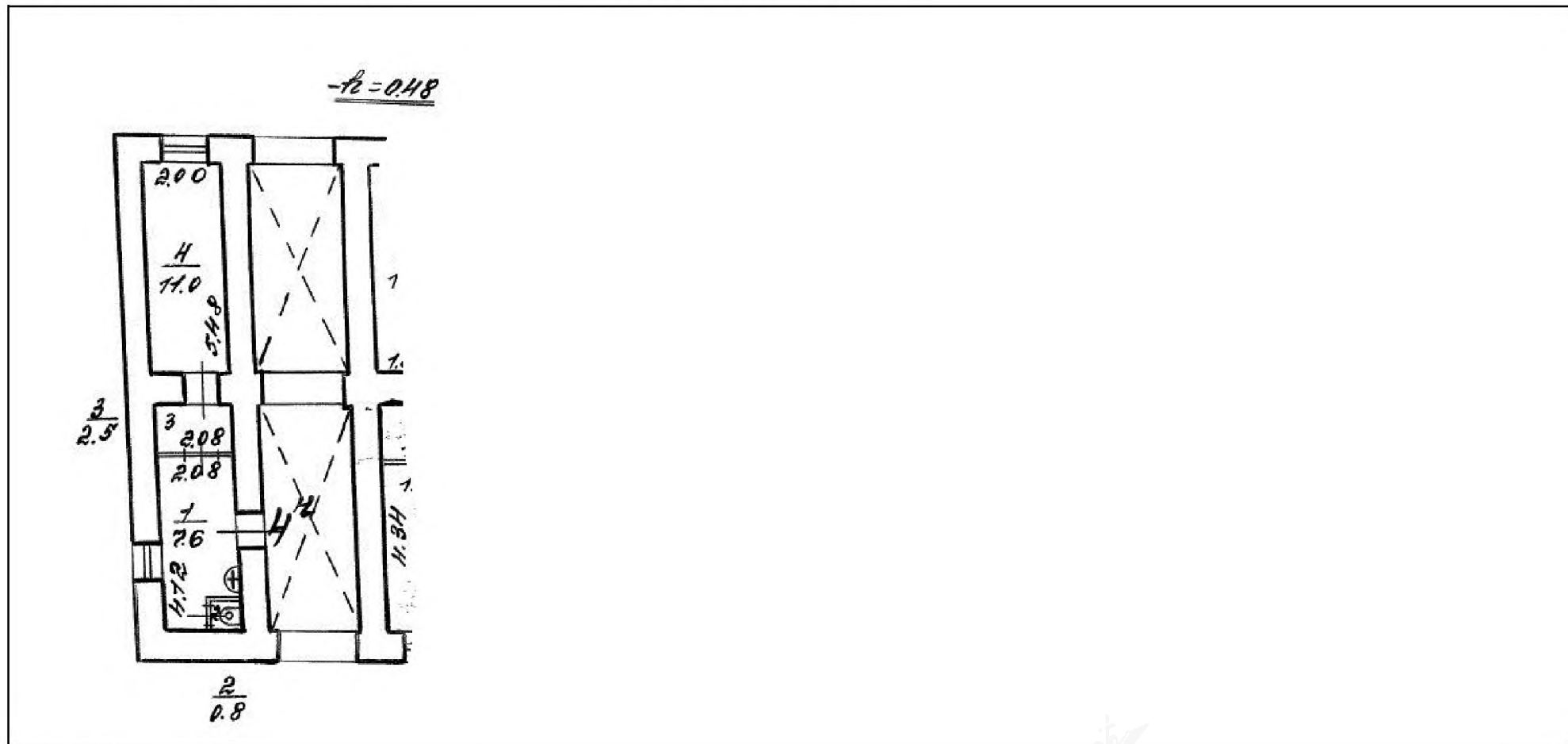
полное наименование должности	подпись	инициалы, фамилия
-------------------------------	---------	-------------------

М.П.



Выписка из Единого государственного реестра недвижимости об объекте недвижимости
 План расположения помещения, машино-места на этаже (плане этажа)

Помещение			
вид объекта недвижимости			
Лист № 1 раздела 8	Всего листов раздела 8: 1	Всего разделов: 3	Всего листов выписки: 4
25.04.2022г. № КУВИ-001/2022-62599780		Номер этажа (этажей): цокольный	
Кадастровый номер: 78:32:0001712:1292			



Масштаб 1

полное наименование должности	подпись	инициалы, фамилия

М.П.





ПРАВИТЕЛЬСТВО САНКТ-ПЕТЕРБУРГА

КОМИТЕТ ПО ГОСУДАРСТВЕННОМУ
КОНТРОЛЮ, ИСПОЛЬЗОВАНИЮ
И ОХРАНЕ ПАМЯТНИКОВ ИСТОРИИ
И КУЛЬТУРЫ

**САНКТ-ПЕТЕРБУРГСКОЕ
ГОСУДАРСТВЕННОЕ КАЗЕННОЕ
УЧРЕЖДЕНИЕ
"ЦЕНТР ИНФОРМАЦИОННОГО
ОБЕСПЕЧЕНИЯ ОХРАНЫ ОБЪЕКТОВ
КУЛЬТУРНОГО НАСЛЕДИЯ"
(СПб ГКУ ЦИОООКН)**

ул. Зодчего Росси, д. 1-3, Санкт-Петербург, 191011
тел. (812) 417-2232
<http://cioookn.kgiop.gov.spb.ru>

**Начальнику Управления приватизации и
арендных отношений
СПб ГКУ «Имущество Санкт-Петербурга»**

Ворохобиной О.А.

Штамп

№ 07-275/21-0-0 от 19.01.2021

На № 04-07-609/21-0-0 от 19.01.2021

На Ваше обращение сообщаем, что объект по адресу: **г.Санкт-Петербург, Подольская улица, дом 44, литера А** не относится к числу объектов (выявленных объектов) культурного наследия.

Объект расположен в границах зон охраны и (или) защитных зон объектов культурного наследия на территории Санкт-Петербурга: Единая зона регулирования застройки и хозяйственной деятельности 1 (участок ОЗРЗ-1(32)).

Требования по сохранению исторических зданий* и режим использования земель в границах зон охраны объектов культурного наследия на территории Санкт-Петербурга установлен Законом Санкт-Петербурга от 19.01.2009 N 820-7 (в редакции, вступившей в силу 01.02.2021) "О границах объединенных зон охраны объектов культурного наследия, расположенных на территории Санкт-Петербурга, режимах использования земель и требованиях к градостроительным регламентам в границах указанных зон".

*Исторические здания - здания (строения, сооружения) различных исторических периодов не состоящие на государственной охране как объекты культурного наследия: в центральных районах -построенные до 1917 г.: в остальных районах - до 1957 г. и деревянные 1-2 этажные здания, построенные до 1917 г. (год постройки включительно).

В соответствии с п.1 статьи 34.1. Федерального закона от 25.06.2002 № 73-ФЗ "Защитными зонами объектов культурного наследия являются территории, которые прилегают к включенным в реестр памятникам и ансамблям (за исключением указанных в пункте 2 настоящей статьи объектов культурного наследия) и в границах которых в целях обеспечения сохранности объектов культурного наследия и композиционно-видовых связей (панорам) запрещаются строительство объектов капитального строительства и их реконструкция, связанная с изменением их параметров (высоты, количества этажей, площади), за исключением строительства и реконструкции линейных объектов".

**Начальник отдела информации об объектах
культурного наследия и режимах зон охраны**

Е.В. Коробкова

Сырцова Е.П.
(812)417-43-46



25.05.2021



МЧС РОССИИ

ГЛАВНОЕ УПРАВЛЕНИЕ
МИНИСТЕРСТВА РОССИЙСКОЙ ФЕДЕРАЦИИ
ПО ДЕЛАМ ГРАЖДАНСКОЙ ОБОРОНЫ,
ЧРЕЗВЫЧАЙНЫМ СИТУАЦИЯМ И ЛИКВИДАЦИИ
ПОСЛЕДСТВИЙ СТИХИЙНЫХ БЕДСТВИЙ
ПО Г. САНКТ-ПЕТЕРБУРГУ
(Главное управление МЧС России
по г. Санкт-Петербургу)

ул. Большая Морская, д. 40, лит. А
г. Санкт-Петербург, 190031
тел. (812) 718-25-05, факс (812) 571-53-34

18.05.2021 № 117-130-1204

На № 04-21-6202/21-0-0 от 12.04.2021
№ 04-21-6254/21-0-0 от 13.04.2021
№ 04-21-6214/21-0-0 от 12.04.2021
№ 04-21-6211/21-0-0 от 12.04.2021
№ 04-02-6474/21-0-0 от 15.04.2021

О предоставлении учетных данных

Начальнику Управления приватизации
и арендных отношений
СПб ГКУ "Имущество
Санкт-Петербурга"

О.А. Ворохобиной

ул. Новгородская, д. 20, лит. А, пом. 2-Н
Санкт-Петербург, 191124

Главное управление МЧС России по г. Санкт-Петербургу (далее – Главное управление) на Ваш запрос сообщает, что по учетным данным Главного управления, объекты недвижимости, расположенные по адресам:

Санкт-Петербург, п. Комарово, Морская ул., д. 4, лит. А;
Санкт-Петербург, Индустриальный пр., д. 27, лит. А, пом. 61-Н;
Санкт-Петербург, Подольская ул., д. 44, лит. А, пом. 4-Н;
Санкт-Петербург, ул. Глинки, д. 1, лит. А, пом. 9-Н;
Санкт-Петербург, Сердобольская ул., д. 1, лит. А, пом. 24-Н;
Санкт-Петербург, Среднеохтинский пр., д. 48, лит. А, пом. 4-Н;
Санкт-Петербург, Невский пр., д. 65, лит. А, пом. 5-Н;
Санкт-Петербург, 9-я Советская ул., д. 39/24, лит. А, пом. 1-Н (1 этаж);
Санкт-Петербург, Суворовский пр., д. 54, лит. А, пом. 1-Н (1 этаж);
Санкт-Петербург, Невский пр., д. 6, лит. А, пом. 12-Н;
Санкт-Петербург, ул. Марата, д. 61, лит. И

не являются защитными сооружениями гражданской обороны.

Первый заместитель начальника
Главного управления

Р.А. Красавцев
247-09-95
(3900) 03-20

Д.Ю. Легенький

СПб ГКУ "Имущество СПб"
№ 04-02-27789/21-0-0
от 26.05.2021





ПРАВИТЕЛЬСТВО САНКТ-ПЕТЕРБУРГА
КОМИТЕТ ПО КОНТРОЛЮ ЗА ИМУЩЕСТВОМ
САНКТ-ПЕТЕРБУРГА

АКТ
обследования объекта нежилого фонда

Санкт-Петербург

17 января 2022 года

Обследование начато в «14» час. «09» мин.
Обследование окончено в «14» час. «16» мин.

На основании приказа Комитета по контролю за имуществом Санкт-Петербурга от 17 января 2022 года № 268-по сотрудниками Комитета по контролю за имуществом Санкт-Петербурга:

ведущим специалистом отдела контроля имущества Управления контроля использования имущества южных районов Санкт-Петербурга Мальшко Ю.М.;

главным специалистом отдела контроля имущества Управления контроля использования имущества южных районов Санкт-Петербурга Бабаенко С.В.

в присутствии: _____

проведено обследование здания, (части здания), помещения, (части помещения), сооружения, прочих составляющих здания (сооружения), расположенного по адресу: Санкт-Петербург, Подольская улица, дом 44, литера А, помещение 4-Н (далее – Объект).

Кадастровый номер Объекта: 78:32:0001712:1292.

Реестровый номер Объекта (при наличии): 0002К0779Н0001.

Технические характеристики Объекта согласно информационным ресурсам и технической документации (при наличии): площадь: 21.9 кв.м. Этаж: цоколь. Вход: отдельный вход со двора. Элементы благоустройства: электроснабжение, водоснабжение/водоотведение, теплоснабжение.

Статус объекта культурного наследия: отсутствует.

Основание пользования (при наличии): отсутствует.

В ходе обследования проводилось: осмотр, фотофиксация (Olympus Tough TG-5(№ 3401204)).

Обследование проводилось с использованием документов технического и кадастрового учета: поэтажного плана, приложенного к обращению СПб ГКУ "Имущество Санкт-Петербурга" от 20.12.2021 № 04-07-23166/21-0-0.

В результате проведения обследования установлено:

Доступ:

Обеспечен

Не обеспечен

Объект:

Используется

Не используется

Состояние Объекта*:

Евростандарт

Удовлетворительное

Отличное

Неудовлетворительное

Нормальное

В Д

Вид использования Объекта: не используется.

Пользователь: отсутствует.

Перепланировка/переустройство:

- отсутствует перегородка между ч.п. 1 и ч.п. 3 Объекта (фото № 4);
- в ч.п. 1 Объекта отсутствует раковина (фото № 3).

Иные лица, использующие Объект: -.

Подключение к сетям инженерного обеспечения (при наличии):

электроснабжения

водоснабжения/водоотведения

_____ (указывается основание подключения (при наличии))**

_____ (указывается основание подключения (при наличии))**

газоснабжения

теплоснабжения

_____ (указывается основание подключения(при наличии))**

_____ (указывается основание подключения(при наличии))**

Применение контрольно-кассовой техники на Объекте:

применяется

не применяется

Дополнительная информация: Объект захламлен.

Доступ на Объект обеспечен представителем СПб ГКУ "Жилищное агентство Адмиралтейского района Санкт-Петербурга".

Выявленные нарушения:

- Несоответствие планировки Объекта документам технического и кадастрового учета.

Приложение:

Фототаблица

Копии документов технического учета

Иное:

_____ Ведущий специалист

_____ (должность лица, проводившего обследование)

_____ *(подпись)*

_____ (подпись)

_____ / Мальшко Ю.М. /

_____ (фамилия, имя, отчество)

_____ Главный специалист

_____ (должность лица, проводившего обследование)

_____ *(подпись)*

_____ / Бабаенко С.В. /

_____ (фамилия, имя, отчество)

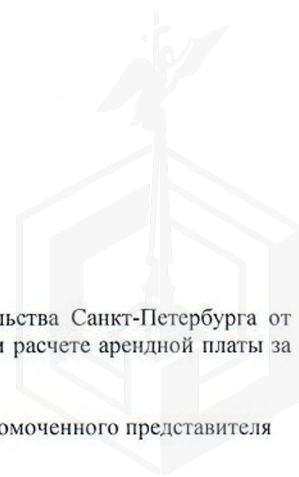
Копия акта получена ***

_____ (ФИО правообладателя (пользователя) Объекта, его уполномоченного представителя (при наличии документов, подтверждающих полномочия))

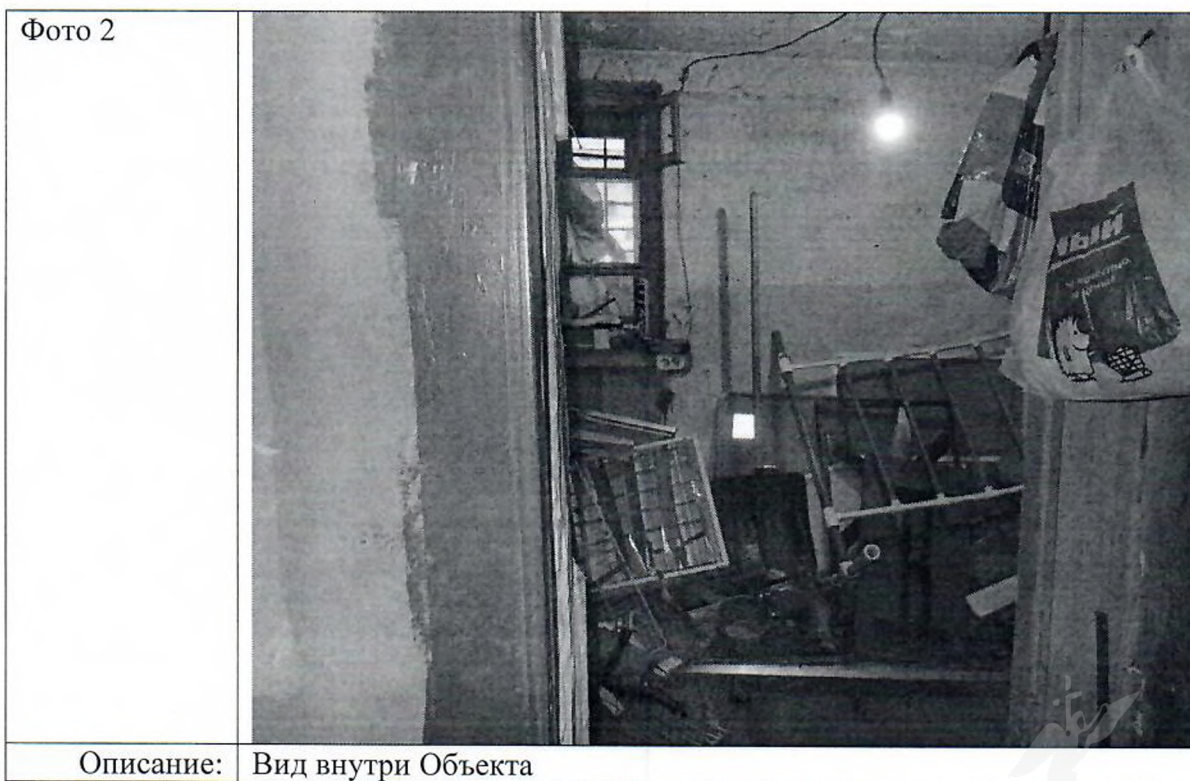
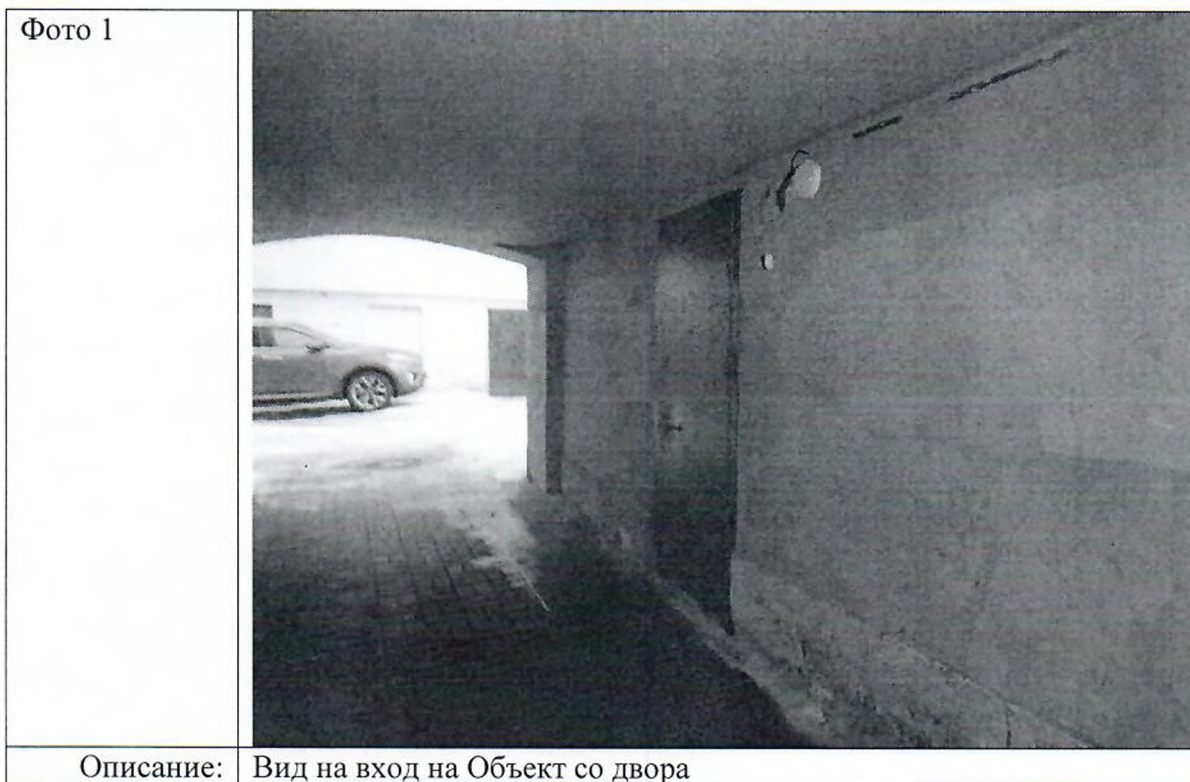
*В соответствии с классификацией состояния объектов, указанных в постановлении Правительства Санкт-Петербурга от 21.12.2005 № 1958 «О порядке определения базовых ставок и коэффициентов, применяемых при расчете арендной платы за объекты нежилого фонда, арендодателем которых является Санкт-Петербург»

**Указывается на основании документов, представленных пользователем Объекта

***Предоставляется по письменному запросу правообладателя (пользователя) Объекта, его уполномоченного представителя



ФОТОТАБЛИЦА



Ответственные за проведение обследования:



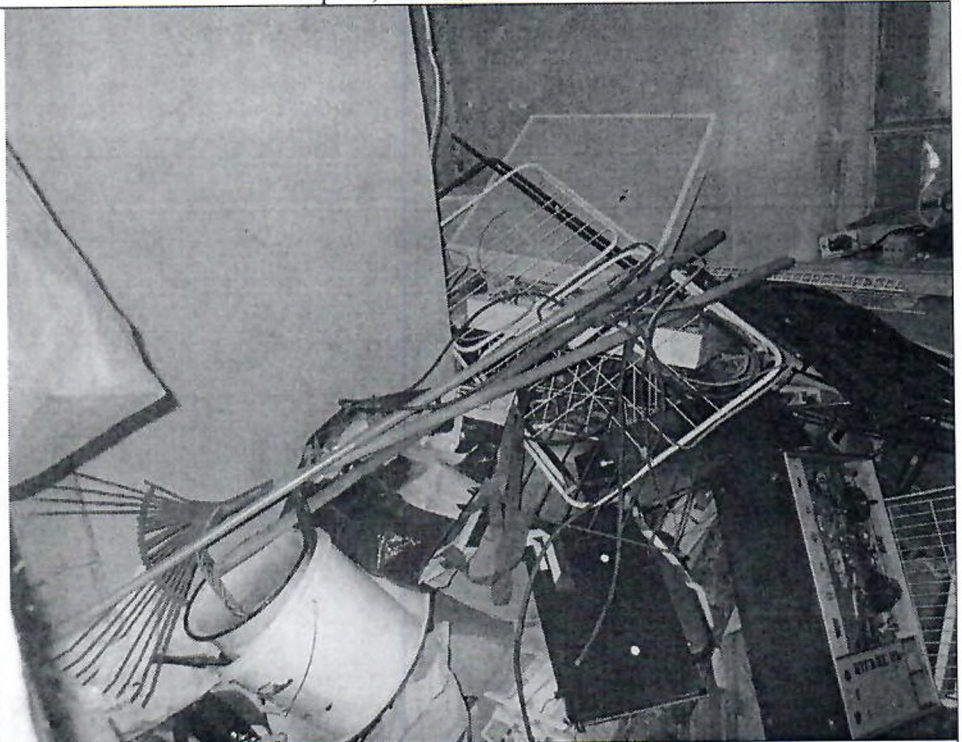
 / Мальшико Ю.М. /
 / Бабаенко С.В. /



Фото 3



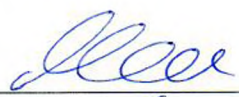

Описание: Вид внутри Объекта, в ч.п. 1 Объекта отсутствует раковина.

Фото 4



Описание: Вид внутри Объекта, отсутствует перегородка между ч.п. 1 и ч.п. 3 Объекта

Ответственные за проведение обследования:

 / Малышко Ю.М. /
 / Бабаенко С.В. /

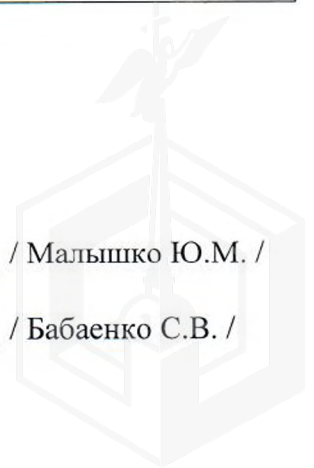


Фото 5



Описание: Вид внутри Объекта

Фото 6

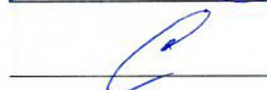


Описание: Вид внутри Объекта

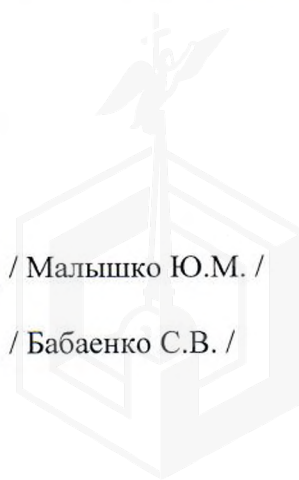
Ответственные за проведение обследования:



/ Мальшико Ю.М. /



/ Бабаенко С.В. /



ФОТОТАБЛИЦА



Ответственные за проведение обследования: _____ / Малышко Ю.М. /

_____ / Бабаенко С.В. /

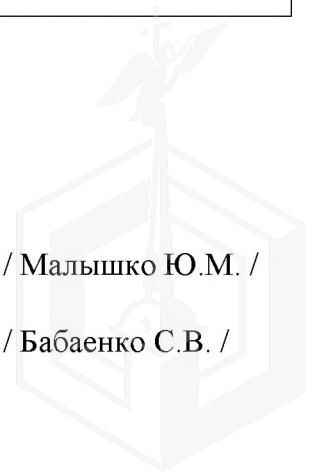


Фото 3	
Описание:	Вид внутри Объекта, в ч.п. 1 Объекта отсутствует раковина.

Фото 4	
Описание:	Вид внутри Объекта, отсутствует перегородка между ч.п. 1 и ч.п. 3 Объекта

Ответственные за проведение обследования: _____ / Малышко Ю.М. /

_____ / Бабаенко С.В. /





Ответственные за проведение обследования: _____ / Малышко Ю.М. /

_____ / Бабаенко С.В. /

