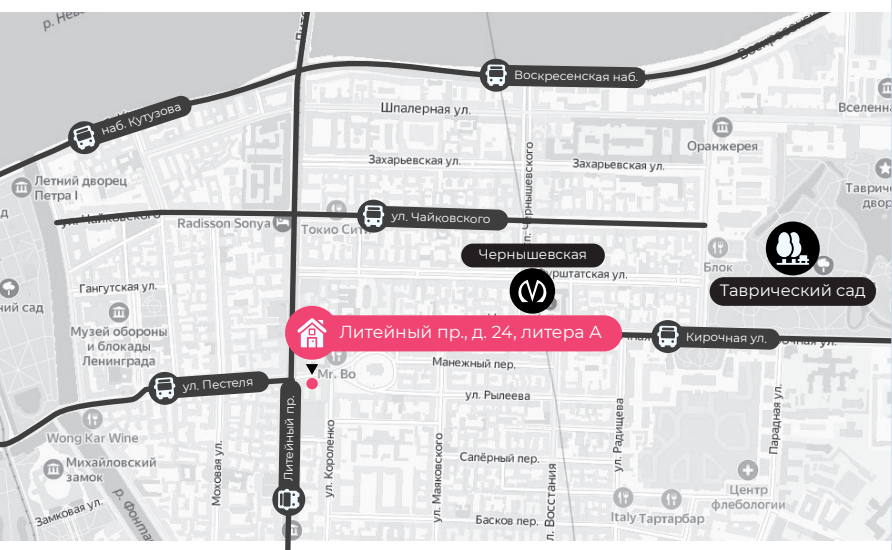




НЕЖИЛОЕ ПОМЕЩЕНИЕ В АРЕНДУ СПб, Центральный район, Литейный пр., д. 24, литера А, пом. 7-Н

Назначение: Торговля, сервис

Состояние: Требуется ремонт



Помещение находится в историческом центре города, на Литейном проспекте, в районе Кирочной ул, ул. Некрасова и ул. Белинского. Высокая деловая активность и пешеходный трафик. Окружение — жилая застройка, объекты коммерческого и торгового назначения. 600 метров до наб. реки Фонтанки, Мойки, ст. м. «Чернышевская».



Ближайшие городские магистрали — Суворовский проспект, Невский проспект, ул. Садовая. В пешей доступности многочисленные остановки общественного транспорта в основные районы города.



Площадь: 328,1 кв.м



Этаж: Подвал



Высота помещения:
2,49 м/заглубление 1,55 м



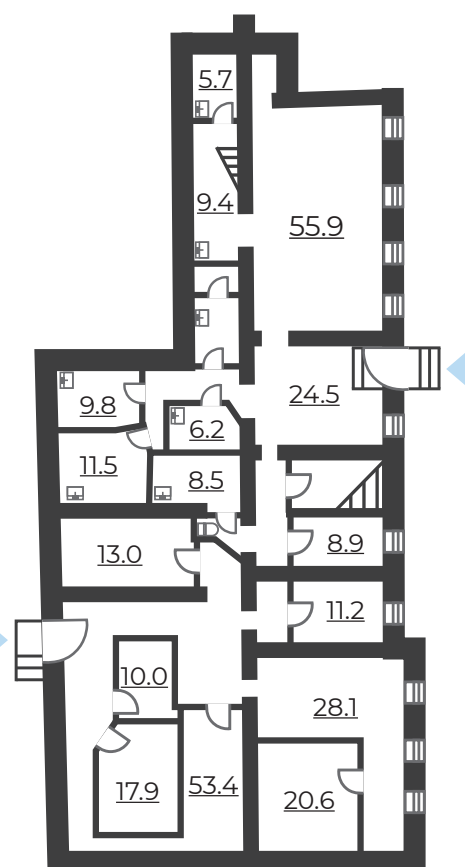
Вход: Отдельный с улицы,
отдельный со двора



Коммуникации:
Возможность подключения
электроснабжения, водо-
снабжения, канализации,
отопления



Планировка: Смешанная



**Торги в электронной
форме: 20.07.2022 г.**

**Начальная цена
(годовая арендная плата) —
2 042 503,05 рублей
170 208,6 руб./мес**