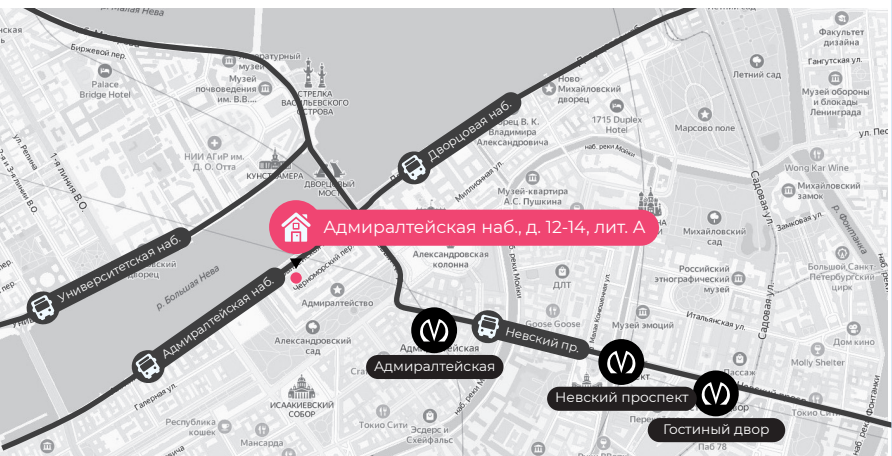




**НЕЖИЛОЕ ПОМЕЩЕНИЕ В АРЕНДУ
СПб, Адмиралтейский район,
Адмиралтейская набережная,
д. 12-14, лит. А, пом. 6-Н**

Назначение: Офис

Состояние: Хорошее/Нормальное



Помещение находится во дворе жилого дома исторической застройки, в самом центре Санкт-Петербурга в 300 м от Дворцового моста и 400 м от Адмиралтейства. В окружении объекты социальной инфраструктуры, преимущественно административная застройка.



Ближайшие городские магистрали — Дворцовый проезд, Невский проспект, ул. Гороховая, Адмиралтейская набережная. До ст. метро «Адмиралтейская» — 1 км. В шаговой доступности самые известные достопримечательности города: Эрмитаж, Исаакиевский собор, Медный всадник, Александровский сад и пр.



Площадь: 236,2 кв.м



Этаж: Подвал/Цоколь



Высота помещения:
2,6 м/заглубление 1,37 м



Вход: Общий со двора

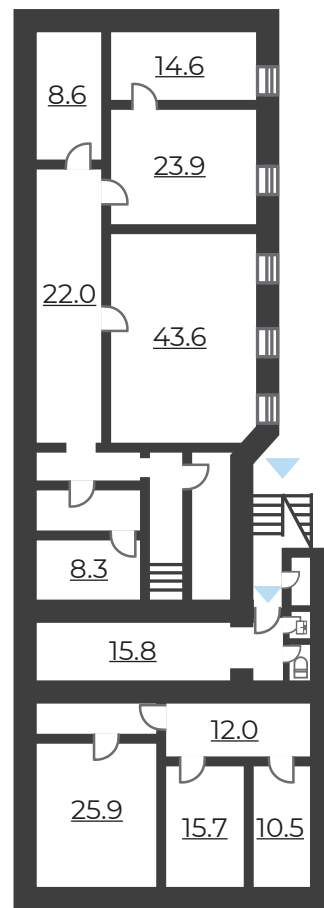


Коммуникации:
Электроснабжение,
водоснабжение,
канализация, отопление



Планировка: Кабинетная

Адмиралтейская набережная



**Торги в электронной
форме: 17.08.2022 г.**

**Начальная цена
(годовая арендная плата) —
1 090 386,2 рублей
90 865,52 руб./месяц**

