



## НЕЖИЛОЕ ПОМЕЩЕНИЕ В АРЕНДУ СПб, Центральный район, 2-я Советская ул., д. 27/2, литера А, пом. 32-Н

**Назначение:** Складское

**Состояние:** Требуется ремонт



Помещение находится во дворе жилого здания. В здании расположены кафе, магазины, детский сад и пр. Парковка возможна на дворовой территории и вдоль улицы.



Станция метро пл. Восстания расположена в 800 м. Объект расположен на расстоянии 180 м от Невского проспекта. В шаговой доступности от исторического центра города и основных достопримечательностей Санкт-Петербурга.



**Площадь:** 172 кв.м



**Этаж:** Подвал



**Высота помещения:**  
1,92 м/заглубление 1,85 м



**Вход:** отдельный и общий со двора

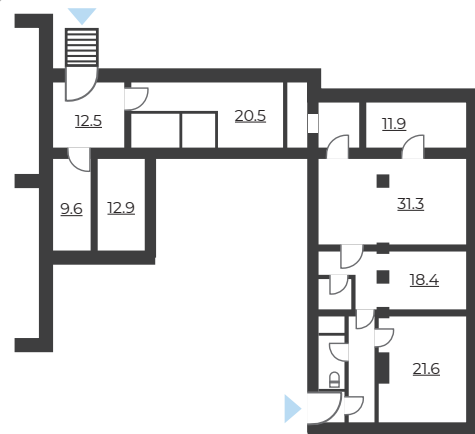


**Коммуникации:**  
Возможность подключения электроснабжения, водоснабжения, канализации, отопления



**Планировка:** Смешанная

2-я Советская ул.



**ПРОДАЖА НА АУКЦИОНЕ.**

**Дата торгов: 24.08.2022 г.**

**Начальная цена**  
(годовая арендная плата) —  
**567 817,95 рублей**  
**47 318,16 руб/мес.**