

ПРАВИТЕЛЬСТВО САНКТ- ПЕТЕРБУРГА
КОМИТЕТ ИМУЩЕСТВЕННЫХ ОТНОШЕНИЙ САНКТ-ПЕТЕРБУРГА

РЕШЕНИЕ

о проведении аукциона на право заключения договора аренды объекта нежилого фонда,
находящегося в государственной собственности Санкт-Петербурга

от 10.06.2022

№ 05-25-20801/22-0-0

В соответствии с распоряжением Комитета имущественных отношений Санкт-Петербурга от 31.07.2019 № 127-р «О проведении аукционов на право заключения договоров аренды объектов нежилого фонда, находящихся в государственной собственности Санкт-Петербурга»:

1. Провести торги в форме аукциона на право заключения договора аренды объекта нежилого фонда (далее – Аукцион), находящегося в государственной собственности Санкт-Петербурга (далее – Объект), расположенного по адресу: Санкт-Петербург, Синопская наб., д. 24а, литера А.

Район Санкт-Петербурга: Центральный

Кадастровый номер: 78:31:0001455:2450

Этажность: 1

Общая площадь: 28,3 кв.м

Входы: 1 отдельный с улицы

Элементы благоустройства: электроснабжение, водоснабжение, канализация

Целевое назначение: нежилое

2. Акционерному обществу «Фонд имущества Санкт-Петербурга» обеспечить организацию Аукциона.

3. Проведение Аукциона осуществляется в электронной форме.

4. Установить, что:

4.1. Договор аренды Объекта заключается на 10 лет.

4.2. Начальная цена составляет 202 907,28 (двести две тысячи девятьсот семь рублей 28 копеек) (без учета НДС).

5. Ограничения, обременения в отношении Объекта, определяемые в соответствии с заключениями уполномоченных исполнительных органов государственной власти и сведениями из Единого государственного реестра недвижимости: Объект расположен в границах зон охраны и (или) защитных зон объектов культурного наследия на территории Санкт-Петербурга: Единая зона регулирования застройки и хозяйственной деятельности 2 (участок ОЗРЗ-2(31)).

Обязанность арендатора по присоединению Объекта к электросетям.

6. Информация о наличии (отсутствии) перепланировок Объекта, не согласованных в установленном порядке: отсутствует.

7. Информация о наличии (отсутствии) технологического присоединения энергопринимающих устройств, необходимых для электроснабжения Объекта, к электрическим сетям: сведения о надлежащем присоединении Объекта к электросетям отсутствуют.

Заместитель
председателя Комитета

К.В.Фёдоров

ДОКУМЕНТ ПОДПИСАН
ЭЛЕКТРОННОЙ ПОДПИСЬЮ
Сертификат 0DB9E11A6845DF6E946CDEAD5EAE410D
Владелец Федоров Кирилл Валентинович
Действителен с 12.04.2022 по 06.07.2023

арендной платы за часть здания
к договору аренды нежилого фонда

№ от г. по адресу:
г. Санкт-Петербург, Синопская набережная, д. 24а, литера А, часть здания N Часть здания

1. СПРАВОЧНЫЕ ДАННЫЕ

1.1. Наименование предприятия, арендующего данное помещение

1.2. Существующие ограничения на использование объекта

Офисное: нет Торговое: нет Промышленное: нет

1.3. Арендуемая площадь (м.кв.): 28.30

1.4. Занимаемые этажи: 1 этаж

Тех.этаж: нет;

1.5. Состояние помещения: удовлетворительное

1.6. Вход в помещение: отдельный с улицы

1.7. Тип здания: капитальное

1.8. Благоустройства: Водоснабжение: есть; Электроснабжение: есть;
Отопление: нет; Канализация: есть;

1.9. Коэффициент социальной значимости арендатора: 1.00

1.10. Расположение:

Зона: 2

Координата X: 117 795 Координата Y: 93 580

2. РАСЧЕТ АРЕНДНОЙ ПЛАТЫ

2.1. Расчетные коэффициенты

Базовая ставка	9 527.000
Арендный	0.700
Местоположения	0.879
Площади	1.134
Занимаемых этажей	1.000
Состояния помещения	0.920
Входа в помещение	1.000
Типа здания	1.000
Элементов благоустройства	
- водоснабжения	1.000
- канализации	1.000
- отопления	0.700
- электричества	1.000
Ставка арендной платы в РУБ. за м.кв. в год (без льгот):	4 280.968
Ставка арендной платы в РУБ. за м.кв. в год:	4 280.968

Индекс изменения размеров ставки арендной платы 1.674823914

Наилучшее использование: Торговля

Арендная плата при наилучшем использовании:

Без льгот:

В год: 202 907.28 руб. в квартал: 50 726.82 руб. в месяц: 16 908.94 руб.

Средняя стоимость 1 кв.м. в год: 7 169.87 руб.

Общая арендуемая площадь по договору: 28.30 (часть здания)

Количество объектов в расчете: 1

Арендная плата при наилучшем использовании:

Без льгот:

В год: 202 907.28 руб. в квартал: 50 726.82 руб. в месяц: 16 908.94 руб.

С учетом коэффициента социальной значимости:

В год: 202 907.28 руб. в квартал: 50 726.82 руб. в месяц: 16 908.94 руб.

Средняя стоимость 1 кв.м. в год: 7 169.87 руб.

Дата расчета: 02.06.2022 Исполнитель: 

Ваулина А.А.

СПРАВКА ДЛЯ РАСЧЕТА АРЕНДНОЙ ПЛАТЫ



1. Сведения об объекте.

Адрес объекта:

Район	Центральный	Улица	Синопская набережная		
Номер дома	24а	Корпус	-	Литера	А

Описательный адрес (угловых и сквозных строений):

г. Санкт-Петербург, Синопская набережная, дом 24а, литера А

Тип здания:

- Капитальное
 Капитальное деревянное

Тип объекта аренды:

- здание
 сооружение
 помещение(я)
 часть здания
 часть сооружения
 часть(и) помещения(й)

Номер объекта учета *:

Номер помещения(й) (части(ей)), сдаваемого(ых) в аренду **:

--	--

Занимаемые этажи:

- 1-й этаж
 2-й этаж (с лифтом)
 2-й этаж (без лифта)
 Выше 2-го (с лифтом)
 Выше 2-го (без лифта)
 Подвал (с заглублением до 1.5 м включительно)
 Подвал (с заглублением более 1.5 м)
 Цоколь (с заглублением до 0.5 м включительно)
 Цоколь (с заглублением более 0.5 м)

Элементы благоустройства здания:

- Электроснабжение
 Водоснабжение
 Отопление
 Канализация

Элементы благоустройства объекта учета *:

- Электроснабжение
 Водоснабжение
 Отопление
 Канализация

Элементы благоустройства объекта аренды **:

- Электроснабжение
 Отопление
 Водоснабжение
 Канализация

Технический этаж

Входы в помещение:

Количество:

Номера по ситуационному плану:

С улицы отдельных:	1	1
С улицы общих:		
Со двора отдельных:		
Со двора общих:		
Через проходную:		

Общая площадь здания (кв. м):

28.3

(заполняется при учете ПОН)

Общая площадь объекта учета (кв. м):

28.3

Общая площадь помещения(й) (части(ей)), сдаваемого в аренду на занимаемом этаже (кв.м):

28.3

Коэффициент потребительских качеств ***:

Общая площадь помещения(й) (части(ей)), сдаваемого(ых) в аренду на занимаемом этаже,

с учетом коэффициента потребительских качеств ***(кв. м):

Общая площадь объекта аренды (кв.м):

28.3

Примечание: Характеристики объекта указаны по данным Выписки из Единого государственного реестра недвижимости об объекте недвижимости от 28.04.2021 № КУВИ-002/2021-48447436.

Общая площадь объекта учета по сведениям Единого государственного реестра недвижимости: 28.3 кв.м

В 2012 году в филиал ФГБУ «ФКП Росреестра» по Санкт-Петербургу сведения о здании были переданы для включения в Государственный кадастр недвижимости (с 01.01.2017 - Единый государственный реестр недвижимости) – верно/не-верно (не нужно зачеркнуть)

Сведения о перепланировке и т.д.

* не заполняется при учете первичного объекта недвижимости

** не заполняется, если объектом аренды является здание, сооружение

*** не заполняется, если объект аренды соответствует объекту учета

2. Схема расположения входов.



— - границы строения

Дополнительные сведения о строении: _____

3. Ведомость координат центров входов.

№ п/п	Характерная точка	№ вх.	Координаты центра входа		Примечание
			X, м	Y, м	
1	A	1	117795.68	93580.43	

Исполнитель: Котова Э.М.

Начальник ПИБ Северное департамента кадастровой деятельности:

Дата: 07 мая 2021 года



Район:

Центральный



Выписка из Единого государственного реестра недвижимости об объекте недвижимости

Сведения о характеристиках объекта недвижимости

На основании запроса от 02.06.2022, поступившего на рассмотрение 02.06.2022, сообщаем, что согласно записям Единого государственного реестра недвижимости:

Раздел 1 Лист 1

Здание			
вид объекта недвижимости			

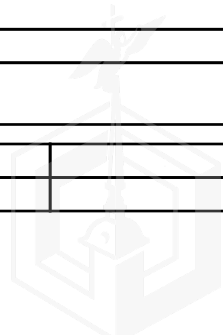
Лист № 1 раздела 1	Всего листов раздела 1: 2	Всего разделов: 4	Всего листов выписки: 5
--------------------	---------------------------	-------------------	-------------------------

02.06.2022г. № КУВИ-001/2022-85646813	
Кадастровый номер:	78:31:0001455:2450
Номер кадастрового квартала:	78:31:0001455
Дата присвоения кадастрового номера:	19.04.2013

Ранее присвоенный государственный учетный номер:	Кадастровый номер 78:31:1455:0:71
Местоположение:	г.Санкт-Петербург, Синопская набережная, дом 24а, литера А
Площадь:	28.3
Назначение:	Нежилое
Наименование:	Мастерская
Количество этажей, в том числе подземных этажей:	1, в том числе подземных 0
Материал наружных стен:	Кирпичные
Год ввода в эксплуатацию по завершении строительства:	1970
Год завершения строительства:	данные отсутствуют
Кадастровая стоимость, руб.:	467101.81
Кадастровые номера иных объектов недвижимости, в пределах которых расположен объект недвижимости:	данные отсутствуют
Кадастровые номера помещений, машино-мест, расположенных в здании или сооружении:	78:31:0001455:2451
Кадастровые номера объектов недвижимости, из которых образован объект недвижимости:	данные отсутствуют
Кадастровые номера образованных объектов недвижимости:	данные отсутствуют
Сведения о включении объекта недвижимости в состав предприятия как имущественного комплекса:	данные отсутствуют
Сведения о включении объекта недвижимости в состав единого недвижимого комплекса:	данные отсутствуют
Виды разрешенного использования:	данные отсутствуют
Сведения о включении объекта недвижимости в реестр объектов культурного наследия:	данные отсутствуют

полное наименование должности	подпись	инициалы, фамилия
-------------------------------	---------	-------------------

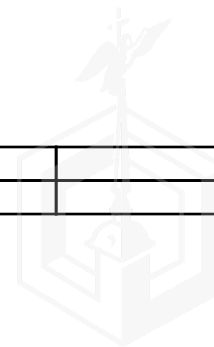
М.П.



Здание			
вид объекта недвижимости			
Лист № 2 раздела 1	Всего листов раздела 1: 2	Всего разделов: 4	Всего листов выписки: 5
02.06.2022г. № КУВИ-001/2022-85646813			
Кадастровый номер:		78:31:0001455:2450	
Сведения о кадастровом инженеру:		данные отсутствуют	
Статус записи об объекте недвижимости:		Сведения об объекте недвижимости имеют статус "актуальные, ранее учтенные"	
Особые отметки:		Сведения, необходимые для заполнения разделов: 5 - Описание местоположения объекта недвижимости; 6 - Сведения о частях объекта недвижимости, отсутствуют.	
Получатель выписки:		Ваулина Анастасия Андреевна, действующий(ая) на основании документа "" САНКТ-ПЕТЕРБУРГСКОЕ ГОСУДАРСТВЕННОЕ КАЗЕННОЕ УЧРЕЖДЕНИЕ "ИМУЩЕСТВО САНКТ-ПЕТЕРБУРГА"	

полное наименование должности	подпись	инициалы, фамилия

М.П.



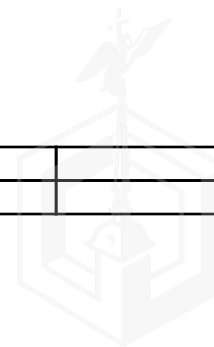
Выписка из Единого государственного реестра недвижимости об объекте недвижимости

Сведения о зарегистрированных правах

Здание			
вид объекта недвижимости			
Лист № 1 раздела 2	Всего листов раздела 2: 1	Всего разделов: 4	Всего листов выписки: 5
02.06.2022г. № КУВИ-001/2022-85646813			
Кадастровый номер:		78:31:0001455:2450	
1	Правообладатель (правообладатели):	1.1	Санкт-Петербург
2	Вид, номер, дата и время государственной регистрации права:	2.1	Собственность 78:31:0001455:2450-78/042/2017-2 23.06.2017 11:02:36
3	Сведения об осуществлении государственной регистрации сделки, права без необходимого в силу закона согласия третьего лица, органа:	3.1	данные отсутствуют
4	Ограничение прав и обременение объекта недвижимости:	не зарегистрировано	
5	Договоры участия в долевом строительстве:	не зарегистрировано	
6	Заявленные в судебном порядке права требования:	права оспариваются в судебном порядке	
7	Сведения о возражении в отношении зарегистрированного права:	данные отсутствуют	
8	Сведения о наличии решения об изъятии объекта недвижимости для государственных и муниципальных нужд:	данные отсутствуют	
9	Сведения о невозможности государственной регистрации без личного участия правообладателя или его законного представителя:	данные отсутствуют	
10	Правопритязания и сведения о наличии поступивших, но не рассмотренных заявлений о проведении государственной регистрации права (перехода, прекращения права), ограничения права или обременения объекта недвижимости, сделки в отношении объекта недвижимости:	отсутствуют	

полное наименование должности	подпись	инициалы, фамилия

М.П.

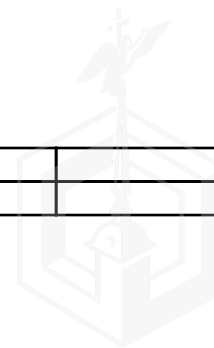


Выписка из Единого государственного реестра недвижимости об объекте недвижимости
Перечень помещений, машино-мест, расположенных в здании, сооружении

Здание						
вид объекта недвижимости						
Лист № 1 раздела 7		Всего листов раздела 7: 1		Всего разделов: 4		Всего листов выписки: 5
02.06.2022г. № КУВИ-001/2022-85646813						
Кадастровый номер:			78:31:0001455:2450			
N п/п	Кадастровый номер помещения, машино-места	Номер этажа (этажей)	Обозначение (номер) помещения, машино-места на поэтажном плане	Назначение помещения	Вид разрешенного использования	Площадь, м2
1	78:31:0001455:2451	1	1-Н	Нежилое помещение	данные отсутствуют	28.3

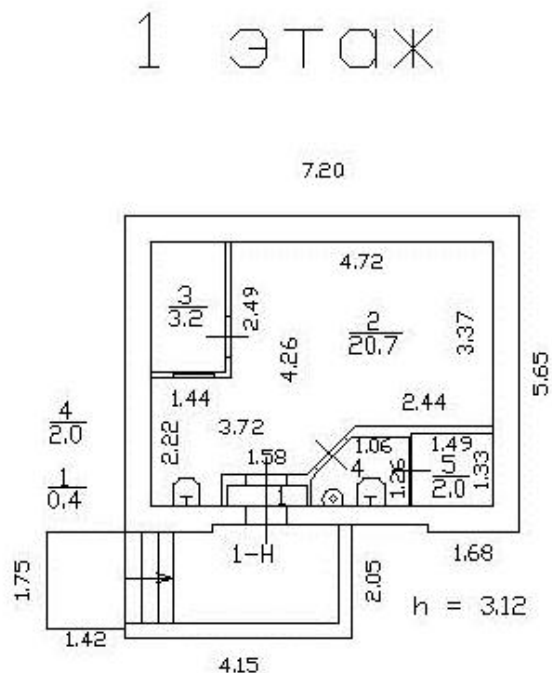
полное наименование должности	подпись	инициалы, фамилия
-------------------------------	---------	-------------------

М.П.



Выписка из Единого государственного реестра недвижимости об объекте недвижимости
 План расположения помещения, машино-места на этаже (плане этажа)

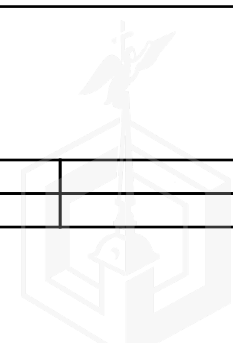
Здание			
вид объекта недвижимости			
Лист № 1 раздела 8	Всего листов раздела 8: 1	Всего разделов: 4	Всего листов выписки: 5
02.06.2022г. № КУВИ-001/2022-85646813			
Кадастровый номер: 78:31:0001455:2450		Номер этажа (этажей): 1	



Масштаб 1

полное наименование должности	подпись	инициалы, фамилия

М.П.





ПРАВИТЕЛЬСТВО САНКТ-ПЕТЕРБУРГА
КОМИТЕТ ПО КОНТРОЛЮ ЗА ИМУЩЕСТВОМ
САНКТ-ПЕТЕРБУРГА

АКТ
обследования объекта нежилого фонда

Санкт-Петербург

«08» апреля 2022 года

Обследование начато в «13» ч. «30» мин.
Обследование окончено в «13» ч. «50» мин.

На основании приказа Комитета по контролю за имуществом Санкт-Петербурга от «08» апреля 2022 года № 3103-ПО сотрудниками Комитета по контролю за имуществом Санкт-Петербурга: главным специалистом отдела земельного контроля Управления контроля использования имущества центральных районов Санкт-Петербурга Бауновой О.О.; ведущим специалистом отдела контроля имущества Управления контроля использования имущества центральных районов Санкт-Петербурга Седовым С.В.

в присутствии: _____

проведено обследование здания (части здания), помещения (части помещения), сооружения, прочих составляющих здания (сооружения), расположенного по адресу: **Санкт-Петербург, Синопская наб., д. 24а, лит. А (далее – Объект).**

Кадастровый номер Объекта: 78:31:0001455:2450.

Реестровый номер Объекта (при наличии): 0025К660000000.

Технические характеристики Объекта согласно информационным ресурсам и технической документации (при наличии): площадь: 28,3 кв.м. Этаж: первый. Вход: отдельный с улицы. Элементы благоустройства: электроснабжение, водоснабжение, канализация.

Статус объекта культурного наследия: отсутствует.

Основание пользования (при наличии): отсутствует.

В ходе обследования проводилось: осмотр, фотофиксация.

Обследование проводилось с использованием документов технического и кадастрового учета: поэтажного плана, размещенного в выписке из Единого государственного реестра недвижимости от 18.03.2022 № КУВИ-001/2022-37864740 (далее – План).

В результате проведения обследования установлено:

Доступ:

Обеспечен

Не обеспечен

Объект:

Используется

Не используется

Состояние Объекта*:

Евростандарт

Удовлетворительное

Отличное

Неудовлетворительное

Нормальное

Вид использования Объекта: -.

Пользователь: -.

Перепланировка/переустройство: -.

Иные лица, использующие Объект: -.

Подключение к сетям инженерного обеспечения (при наличии):

электроснабжения _____

водоснабжения/водоотведения _____

(указывается основание подключения (при наличии)**

(указывается основание подключения (при наличии)**

газоснабжения _____

теплоснабжения _____

(указывается основание подключения(при наличии)**

(указывается основание подключения(при наличии)**

Применение контрольно-кассовой техники на Объекте:

применяется

не применяется

Дополнительная информация: в отношении Объекта зарегистрировано право государственной собственности Санкт-Петербурга 78:31:0001455:2450-78/042/2017-2 от 23.06.2017. Доступ на Объект обеспечен СПб ГКУ «Жилищное агентство Центрального района».

Выявленные нарушения: -.

Приложение: -.

Фототаблица

Копии документов технического учета

Главный специалист
(должность лица, проводившего обследование)

(подпись)

Базунова О.О.
(фамилия, имя, отчество)

Ведущий специалист
(должность лица, проводившего обследование)

(подпись)

Седов С.В.
(фамилия, имя отчество)

(должность лица, присутствующего при проведении обследования)

(подпись)

(фамилия, имя, отчество)

Копия акта получена***

(ФИО, правообладателя (пользователя) Объекта, его уполномоченного представителя (при наличии документов, подтверждающих полномочия))

* В соответствии с классификацией состояния объектов, указанных в постановлении Правительства Санкт Петербурга от 21.12.2005 № 1958 «О порядке определения базовых ставок и коэффициентов, применяемых при расчете арендной платы за объекты нежилого фонда, арендодателем которых является Санкт Петербурга»



**Указывается на основании документов, представленных пользователем Объекта

*** Предоставляется по письменному запросу правообладателя (пользователя) Объекта, его уполномоченного представителя.



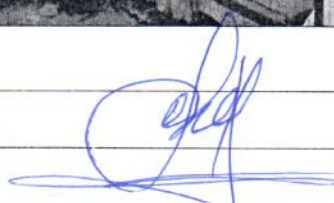
Приложение к Акту обследования от 08.04.2022
в соответствии с Приказом от 08.04.2022
№ 3103-ПО Адрес: Санкт-Петербург,
Синопская наб., д. 24а, лит. А, (далее – Объект).

ФОТОТАБЛИЦА

Фото № 1	 A black and white photograph showing a section of a building facade. On the left, a multi-story building with many windows is visible. The main building in the foreground has a sign that reads "СИНОВСКАЯ" and "24". Below the sign is a door with graffiti. In front of the door is a metal railing with a circular pattern. To the right of the railing is a concrete wall with graffiti, including the words "ВУРСКО & СЕДОВ" and "MHT CREW". There is also a sign that says "Я майню BURCOIN" and another smaller sign with contact information.
Описание:	Адресный ориентир Объекта.
Фото № 2	 A black and white photograph showing the entrance to a building. The building has a sign that reads "СИНОВСКАЯ" and "24". There are stairs leading up to the entrance, with a metal railing. The wall to the left of the stairs is covered in graffiti, including the words "ВУРСКО & СЕДОВ" and "MHT CREW". There is also a sign that says "Я майню BURCOIN" and another smaller sign with contact information.
Описание:	Вход в Объект

Главный специалист _____

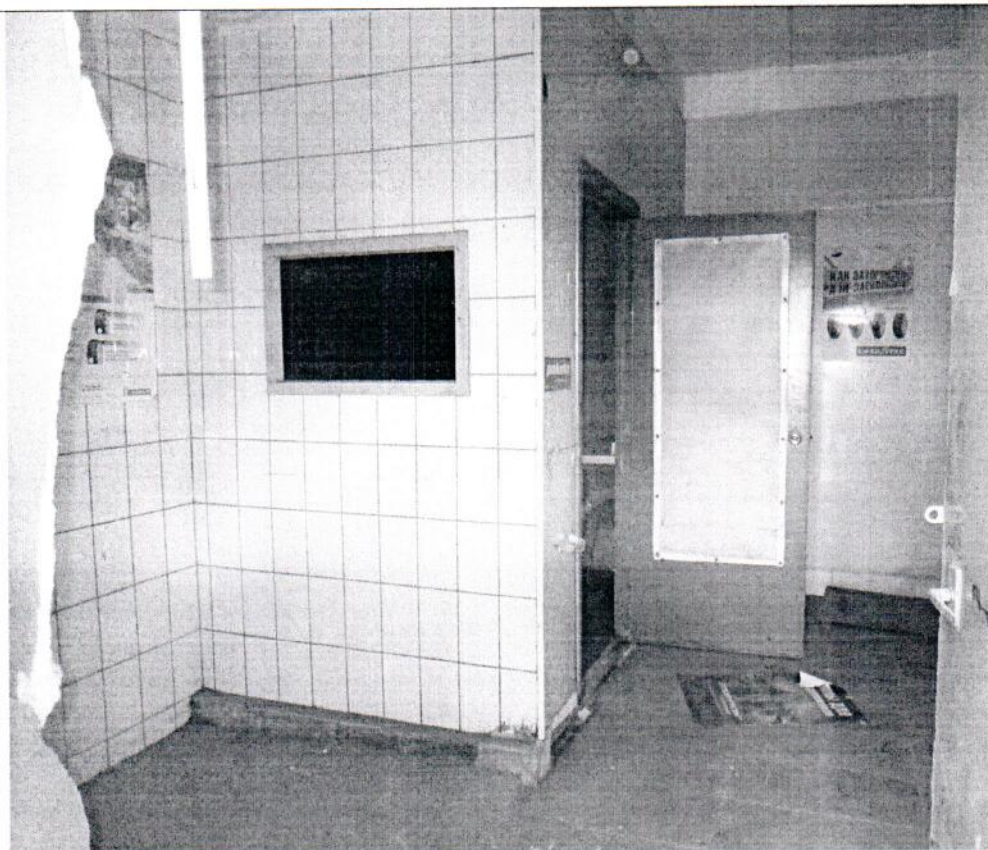
Ведущий специалист _____



Базунова О.О.

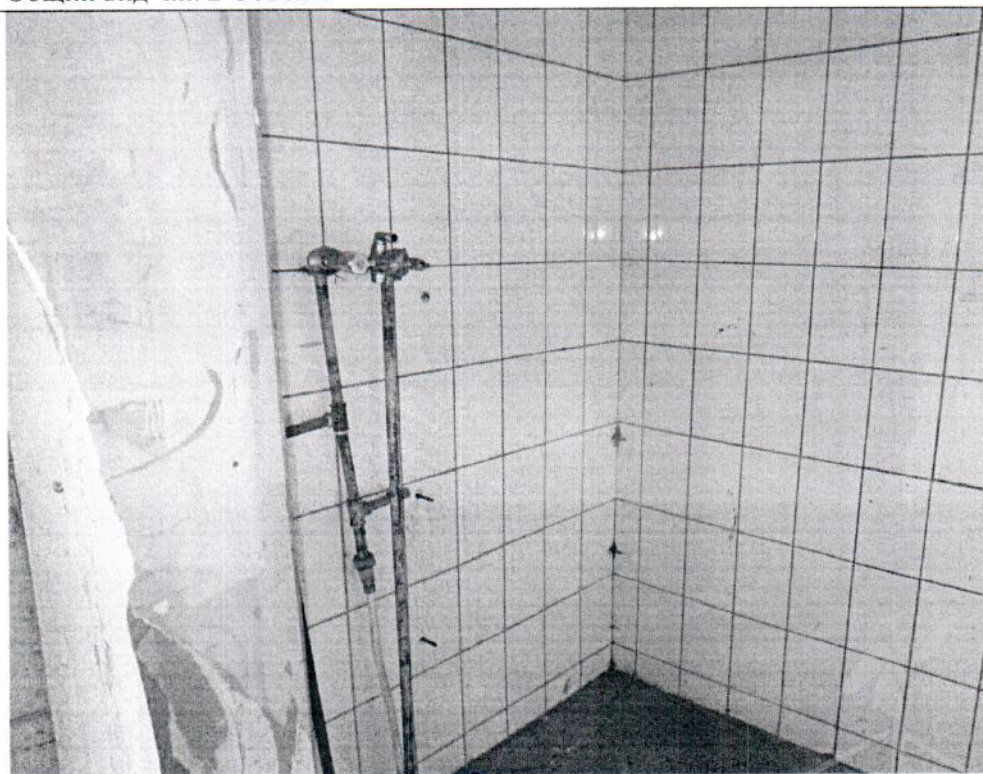
Седов С.В.

Фото № 3



Описание: Общий вид ч.п. 2 Объекта

Фото № 4



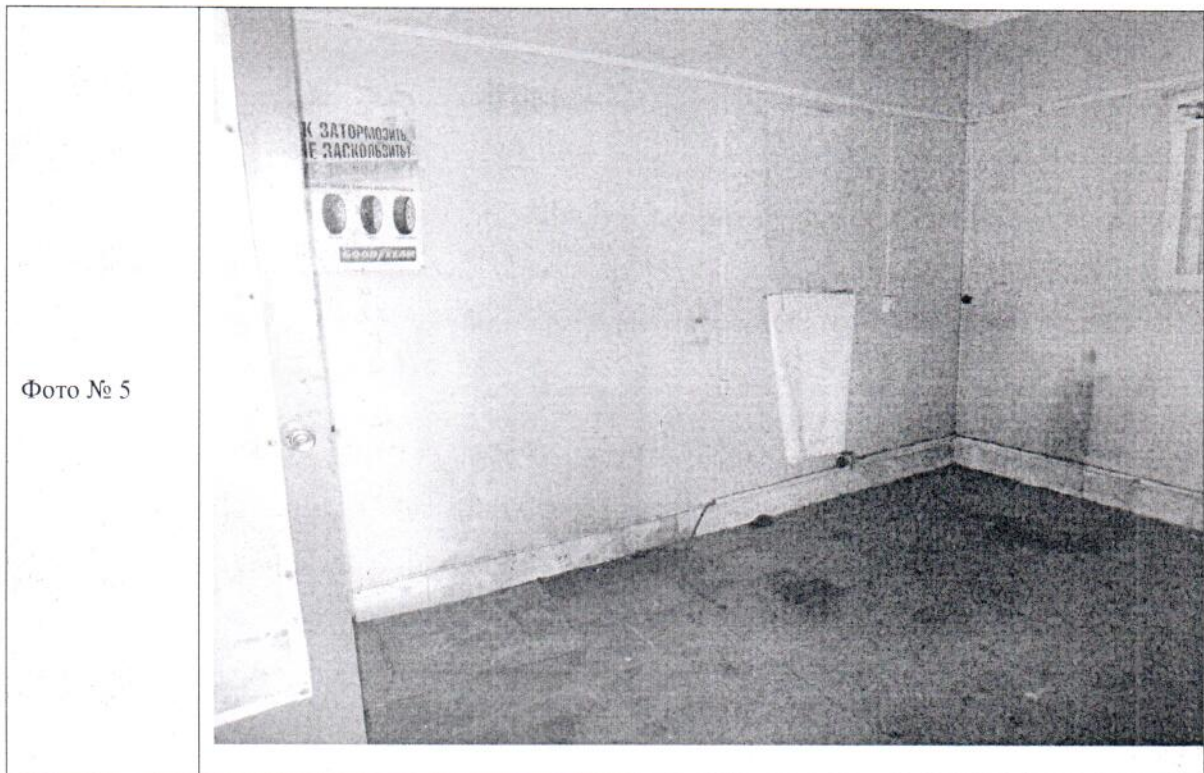
Описание: Общий вид ч.п. 2

Главный специалист _____

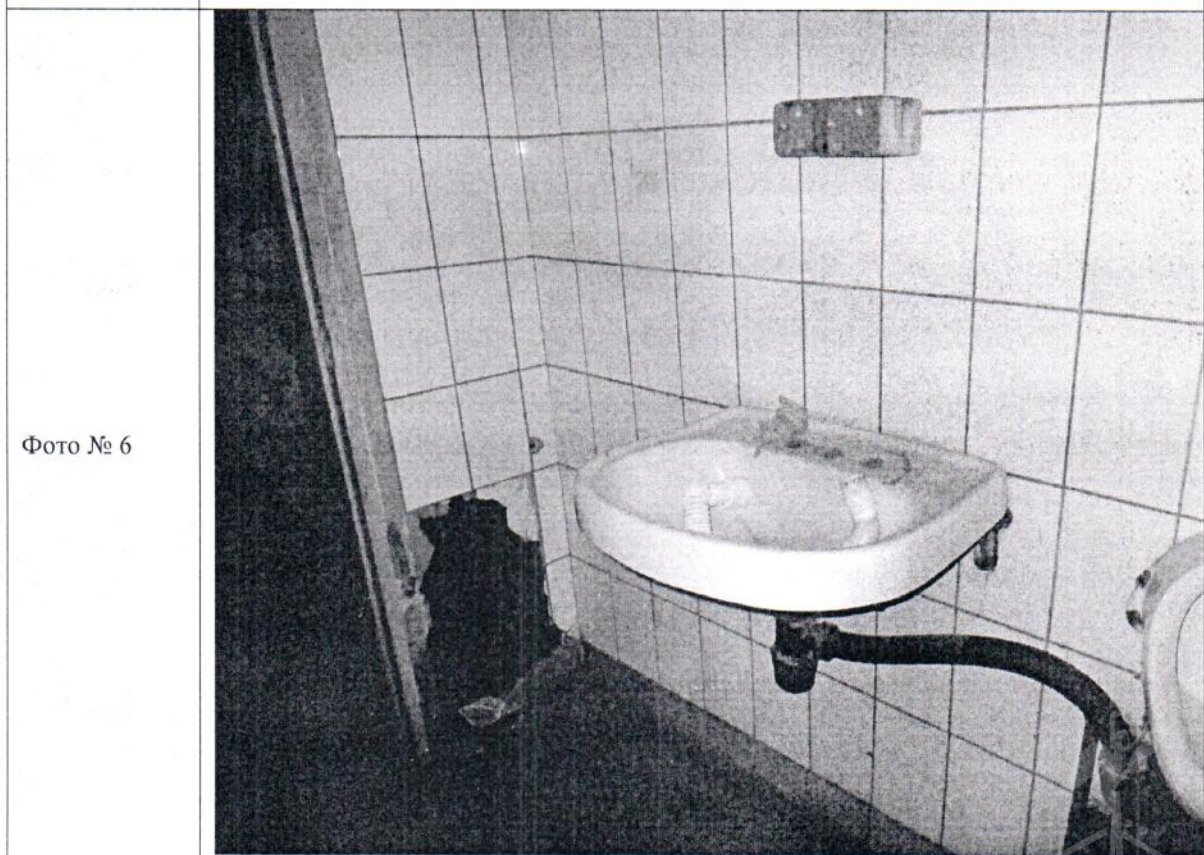
Базунова О.О.

Ведущий специалист _____

Седов С.В.



Описание: Общий вид ч.п. 2 Объекта





Описание: Общий вид ч.п. 4 Объекта

Главный специалист _____

Бабунова О.О.

Ведущий специалист _____

Седов С.В.

Фото № 7	
Описание:	Общий вид ч.п. 3
Фото № 8	
Описание:	Общий вид ч.п. 5 Объекта

Главный специалист _____


Базунова О.О.

Ведущий специалист _____

Седов С.В.



Приложение к Акту обследования от 08.04.2022
в соответствии с Приказом от 08.04.2022
№ 3103-ПО Адрес: Санкт-Петербург,
Синопская наб., д. 24а, лит. А, (далее – Объект).

Фото № 9	
Описание:	Общий вид ч.п. 2 Объекта

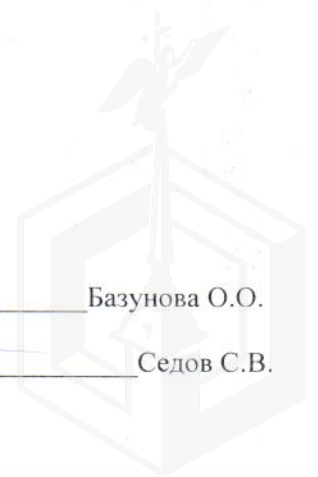
Главный специалист _____

Ведущий специалист _____



Бабунова О.О.

Седов С.В.



ФОТОТАБЛИЦА

Фото № 1	
Описание:	Адресный ориентир Объекта.
Фото № 2	
Описание:	Вход в Объект

Главный специалист _____

Базунова О.О.

Ведущий специалист _____

Седов С.В.

Фото № 3	 A photograph showing a corner of a room with white square tiles. On the left wall, there is a small, dark window. To the right, a grey door is partially open, revealing a wooden panel inside. A poster is visible on the wall to the right of the door. The floor is dark and appears to be concrete or stone.
Описание:	Общий вид ч.п. 2 Объекта
Фото № 4	 A close-up photograph of a shower fixture mounted on a wall covered in white square tiles. The fixture includes a vertical pipe, a showerhead, and a control knob. The wall to the left shows some peeling paint or wallpaper.
Описание:	Общий вид ч.п. 2

Главный специалист _____

Баунова О.О.

Ведущий специалист _____

Седов С.В.

Фото № 5	 A photograph showing the interior of a room. The walls are light-colored and show significant signs of wear, including peeling paint and stains. A poster is affixed to the left wall, featuring the text "К ЗАТОРМОЗИТЬ, НЕ ЗАСКОЛЬЗИТЬ?" and "GOOD YEAR" with images of tires. A white cloth hangs from a hook on the back wall. The floor is made of dark, worn tiles.
Описание:	Общий вид ч.п. 2 Объекта
Фото № 6	 A close-up photograph of a white ceramic sink in a bathroom. The walls are covered in white square tiles. The sink is mounted on a wall and has a black pipe leading down to a toilet. There is some debris and a small yellow object on the sink. A wooden block is mounted on the wall above the sink.
Описание:	Общий вид ч.п. 4 Объекта

Главный специалист _____

Базунова О.О.

Ведущий специалист _____

Седов С.В.

Фото № 7	 A photograph showing a room with a large, green, cylindrical tank or boiler. The walls are partially tiled with white tiles, and there is some peeling paint or debris on the wall. A blue trim is visible at the top of the wall.
Описание:	Общий вид ч.п. 3
Фото № 8	 A photograph of a room with wood-paneled walls. There is a window with a dark frame and a white ledge. The floor is tiled, and there is some damage or staining on the wall near the floor.
Описание:	Общий вид ч.п. 5 Объекта

Главный специалист _____

Базунова О.О.

Ведущий специалист _____

Седов С.В.

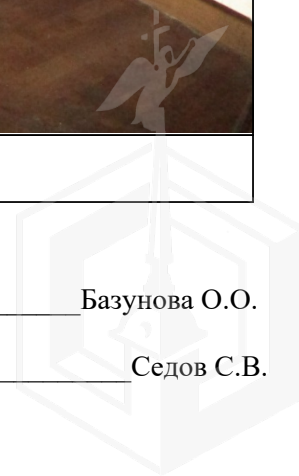



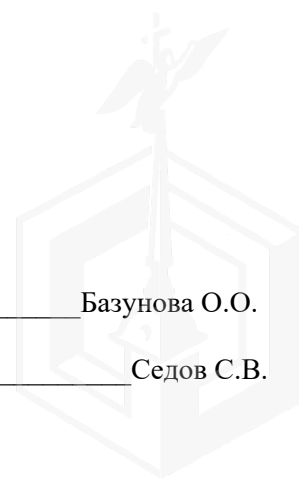
Фото № 9	
Описание:	Общий вид ч.п. 2 Объекта

Главный специалист _____

Базунова О.О.

Ведущий специалист _____

Седов С.В.



12.08.2021



18.05.2021 № ЭСКЛ/16-01/7616
На №04-25-7546/21-0-0 от 30.04.2021

Публичное акционерное общество
«Россети Ленэнерго»
196247, г. Санкт-Петербург, пл. Конституции, д. 1
тел. 8 (800) 220-0-220, факс: 8 (812) 494-32-54
e-mail: office@lenenergo.ru
www.lenenergo.ru

Начальнику
Управления приватизации и
арендных отношений
СПб ГКУ «Имущество
Санкт-Петербурга»
О.А. Ворохобиной

ул. Новгородская,
д. 20, лит. А, пом. 2-Н,
Санкт-Петербург, 191144

vaulina@commim.spb.ru

Уважаемая Ольга Анатольевна!

В ответ на Ваше обращение от 30.04.2021 вх. № ЛЭ/01-02/9219 ПАО «Россети Ленэнерго» зарегистрирована заявка от 12.05.2021 № 21-027898 о восстановлении (переоформлении) документов о технологическом присоединении в отношении энергопринимающих устройств (далее – ЭПУ) объекта «нежилое здание», расположенного по адресу: Санкт-Петербург, Синопская наб., д. 24а, литера А, кад. номер 78:31:0001455:2450 (далее – Объект).

Порядок восстановления ранее выданных технических условий и составления акта об осуществлении технологического присоединения (далее – АТП) установлен разделом 8 Правил технологического присоединения ЭПУ потребителей электрической энергии, объектов по производству электрической энергии, а также объектов электросетевого хозяйства, принадлежащих сетевым организациям и иным лицам, к электрическим сетям, утвержденных Постановлением Правительства РФ от 27.12.2004 № 861 (далее – Правила).

По смыслу данного раздела, сетевая организация при получении заявки на восстановление технических условий, в установленный Правилами срок выдает дубликат технических условий (далее – ТУ) с указанием величины максимальной мощности ЭПУ. При невозможности восстановления ранее выданных ТУ в отношении ранее присоединенных ЭПУ составляются новые ТУ.

Поскольку в архивах ПАО «Россети Ленэнерго» отсутствуют ранее выданные ТУ в отношении Объекта, специалисты ПАО «Россети Ленэнерго» проводят проверку и анализ параметров технологического присоединения Объекта, осмотр приборов учета.



Информирую Вас о том, что согласно информации филиала ПАО «Россети Ленэнерго» «Кабельная сеть» осмотр Ваших ЭПУ был произведен 14.05.2021. В результате осмотра Ваших ЭПУ, сотрудниками филиала ПАО «Россети Ленэнерго» «Кабельная сеть» установлено, что электроснабжение Объекта отсутствует, о чем составлен акт осмотра (обследования) объекта от 14.05.2021 (далее – Акт).

Таким образом, составление АТП в отношении Объекта не представляется возможным.

Учитывая изложенное, при необходимости предлагаю Вам обратиться в ПАО «Россети Ленэнерго» с заявлением об осуществлении технологического присоединения ЭПУ Объекта. Заявку по вопросу осуществления технологического присоединения ЭПУ Объекта Вы можете подать в Личном кабинете клиента ПАО «Россети Ленэнерго» на сайте <https://lkk.lenenergo.ru>, с приложением документов, предусмотренных Правилами.

Приложение: копия Акта на 1 листе в 1 экземпляре.

Представитель ПАО «Россети Ленэнерго»
по доверенности

Е.А. Жданова

Исп. Викторова Е. С. (Иванова В.А.)
8-800-220-0-220
Вх. № 21-027898
Вх. № ЛЭ/01-02/9219

Представитель ПАО «Россети Ленэнерго» действует на основании доверенности № 584-19 от 09.12.2019

Документ подписан электронной подписью
Жданова Екатерина Андреевна
Сертификат: 029F978A0087AC6BAE4DF25775B393952C
Дата подписания: 18.05.2021
Действителен: с 04.12.2020 по 04.03.2022



**АКТ
осмотра (обследования) объекта**

N _____ от «14» 05 2021 г.

Акт составлен Тюринов А.В. мастер СлРЧ-УЭ
(полное наименование сетевой организации)

в присутствии Киселев Денис Александрович 89650194624
(Ф.И.О. присутствовавших при осмотре лиц, паспортные данные, телефоны)
ведущий инженер

о том, что «14» 05 2021 г. проведен осмотр объекта жилое здание
по адресу: г. СПб (Лионская наб. д. 24а

(наименование объекта (жилой дом, земельный участок, иное); кадастровый номер земельного участка, в границах которого расположена (будет расположена) ОПУ заявителем; адрес объекта)

В результате осмотра установлено: технологическое присоединение осмотренного объекта к электрическим сетям отсутствует (имеется/отсутствует).

Характеристики технологического присоединения:

наименование сетевой организации, к электрическим сетям которой осуществлено технологическое присоединение: _____;

максимальная мощность энергопринимающих устройств: — кВт./информация отсутствует

Перечень точек присоединения:

Точка присоединения	Источник питания (наименование питающих линий)	Описание точки присоединения	Уровень напряжения (кВ)	Максимальная мощность (кВт)	Категория надежности электроснабжения

Характеристики установленных приборов учета, (измерительных комплексов, систем учета), сведения об их отсутствии или об отсутствии возможности их осмотра:

(место установки, тип приборов учета и измерительных трансформаторов, классы точности, коэффициенты трансформации, даты последней поверки и др.)



Устройства защиты, релейной защиты, противоаварийной и режимной автоматики, сведения об их
отсутствии или об отсутствии возможности их осмотра:

(тип и назначение и автоматики, типа оборудования и др.)

Документы, рассмотренные в ходе осмотра (при их наличии):

(наименования и реквизиты документов)

В процессе осмотра была осуществлена фотосъемка следующих объектов: исключено

зданий

Результаты фотосъемки приведены в приложениях к настоящему акту № _____

Отметки собственника осматриваемого объекта (при его участии в осмотре):

Прочие отметки:

коммерческая деятельность не ведется. Инспекционная
объекта отсутствует.

Приложения к акту:

Подписи лиц, присутствовавших при осмотре:

Трофимов А.В.

[Подпись]





ПРАВИТЕЛЬСТВО САНКТ-ПЕТЕРБУРГА

КОМИТЕТ ПО ГОСУДАРСТВЕННОМУ
КОНТРОЛЮ, ИСПОЛЬЗОВАНИЮ
И ОХРАНЕ ПАМЯТНИКОВ ИСТОРИИ
И КУЛЬТУРЫ

САНКТ-ПЕТЕРБУРГСКОЕ
ГОСУДАРСТВЕННОЕ КАЗЕННОЕ
УЧРЕЖДЕНИЕ
"ЦЕНТР ИНФОРМАЦИОННОГО
ОБЕСПЕЧЕНИЯ ОХРАНЫ ОБЪЕКТОВ
КУЛЬТУРНОГО НАСЛЕДИЯ"
(СПб ГКУ ЦИООКН)

№07-275/21-0-1 от 09.02.2021 г., 191011

т.с. (012) 417-2232
<http://ciiookn.kgiop.gov.spb.ru>

Начальнику Управления приватизации и
арендных отношений
СПб ГКУ «Имущество Санкт-Петербурга»

Ворохобиной О.А.

Штамп

№ 07-275/21-0-0 от 19.01.2021

На № 04-07-609/21-0-0 от 19.01.2021

На Ваше обращение сообщаем, что объект по адресу: **191167, г.Санкт-Петербург, Синопская набережная, дом 24а, литера А** не относится к числу объектов (выявленных объектов) культурного наследия.

Объект расположен в границах зон охраны и (или) защитных зон объектов культурного наследия на территории Санкт-Петербурга: Единая зона регулирования застройки и хозяйственной деятельности 2 (участок ОЗРЗ-2(31)).

Требования по сохранению исторических зданий* и режим использования земель в границах зон охраны объектов культурного наследия на территории Санкт-Петербурга установлен Законом Санкт-Петербурга от 19.01.2009 N 820-7 (в редакции, вступившей в силу 01.02.2021) "О границах объединенных зон охраны объектов культурного наследия, расположенных на территории Санкт-Петербурга, режимах использования земель и требованиях к градостроительным регламентам в границах указанных зон".

*Исторические здания - здания (строения, сооружения) различных исторических периодов не состоящие на государственной охране как объекты культурного наследия: в центральных районах -построенные до 1917 г.: в остальных районах - до 1957 г. и деревянные 1-2 этажные здания, построенные до 1917 г. (год постройки включительно).

В соответствии с п.1 статьи 34.1. Федерального закона от 25.06.2002 № 73-ФЗ "Защитными зонами объектов культурного наследия являются территории, которые прилегают к включенным в реестр памятникам и ансамблям (за исключением указанных в пункте 2 настоящей статьи объектов культурного наследия) и в границах которых в целях обеспечения сохранности объектов культурного наследия и композиционно-видовых связей (панорам) запрещаются строительство объектов капитального строительства и их реконструкция, связанная с изменением их параметров (высоты, количества этажей, площади), за исключением строительства и реконструкции линейных объектов".

Начальник отдела информации об объектах
культурного наследия и режимах зон охраны

Е.В. Коробкова

Сырцова Е.П.
(812)417-43-46

ДОКУМЕНТ ПОДПИСАН
ЭЛЕКТРОННОЙ ПОДПИСЬЮ

Сертификат 4CD3BD0079AC20A1454259ACBD5E6B12
Владелец Коробкова Елена Валентиновна
Действителен с 20.11.2020 по 20.11.2021



02.06.2021

МЧС РОССИИ

ГЛАВНОЕ УПРАВЛЕНИЕ
МИНИСТЕРСТВА РОССИЙСКОЙ ФЕДЕРАЦИИ
ПО ДЕЛАМ ГРАЖДАНСКОЙ ОБОРОНЫ,
ЧРЕЗВЫЧАЙНЫМ СИТУАЦИЯМ И ЛИКВИДАЦИИ
ПОСЛЕДСТВИЙ СТИХИЙНЫХ БЕДСТВИЙ
ПО Г. САНКТ-ПЕТЕРБУРГУ
(Главное управление МЧС России
по г. Санкт-Петербургу)

ул. Большая Морская, д. 40, лит. А
г. Санкт-Петербург, 190031
тел. (812) 718-25-05, факс (812) 571-53-34

26.05.2021 № 443-130-16483

На № 04-21-7854/21-0-0 от 11.05.2021
№ 04-21-7850/21-0-0 от 11.05.2021
№ 04-21-7848/21-0-0 от 11.05.2021
№ 04-21-7847/21-0-0 от 11.05.2021
№ 04-21-7545/21-0-0 от 30.04.2021
О предоставлении учетных данных

Начальнику Управления приватизации
и арендных отношений
СПб ГКУ "Имущество
Санкт-Петербурга"

О.А. Ворохобиной

ул. Новгородская, д. 20, лит. А, пом. 2-Н
Санкт-Петербург, 191124

Главное управление МЧС России по г. Санкт-Петербургу (далее – Главное управление) на Ваш запрос сообщает, что по учетным данным Главного управления, объекты недвижимости, расположенные по адресам:

Санкт-Петербург, Гороховая ул., д. 32, лит. А, пом. 15-Н, 24-Н;

Санкт-Петербург, Разъезжая ул., д. 15, лит. А, пом. 6-Н;

Санкт-Петербург, ул. Правды, д. 6, лит. А, пом. 1-Н;

Санкт-Петербург, Лермонтовский пр., д. 22-24, лит. А, пом. 3-Н;

Санкт-Петербург, Синопская наб., д. 24а, лит. А

не являются защитными сооружениями гражданской обороны.

Первый заместитель начальника
Главного управления

Д.Ю. Легенький

Р.А. Красавцев
247-09-95
(3900) 03-20

СПб ГКУ "Имущество СПб"
№ 04-21-29554/21-0-0
от 03.06.2021

