

ПЛАНИРУЕМЫЕ ТОРГИ

ЗЕМЕЛЬНЫЙ УЧАСТОК ДЛЯ ОБЪЕКТА ОБЩЕСТВЕННОГО ПИТАНИЯ

Санкт-Петербург, Приморский район, Елагинский проспект,
участок 16



INVEST IN SPB
Я ИНВЕСТИРУЮ В САНКТ-ПЕТЕРБУРГ

УСЛОВИЯ ПРОВЕДЕНИЯ АУКЦИОНА

НАЧАЛЬНЫЙ РАЗМЕР ЕЖЕГОДНОЙ АРЕНДНОЙ ПЛАТЫ ЗА ЗЕМЕЛЬНЫЙ УЧАСТОК 2 200 000 руб.

РАЗМЕР ЗАДАТКА 440 000 руб.

СРОК ДЕЙСТВИЯ ДОГОВОРА АРЕНДЫ ЗЕМЕЛЬНОГО УЧАСТКА НА ИНВЕСТИЦИОННЫХ УСЛОВИЯХ 30 месяцев

СРОК ДЛЯ СТРОИТЕЛЬСТВА ОБЪЕКТА 15 месяцев

КАДАСТРОВАЯ СТОИМОСТЬ 8 212 590,60 руб.

СУММА АРЕНДНЫХ ПЛАТЕЖЕЙ ЗА СРОК ДЕЙСТВИЯ ДОГОВОРА АРЕНДЫ 5 499 999 руб.

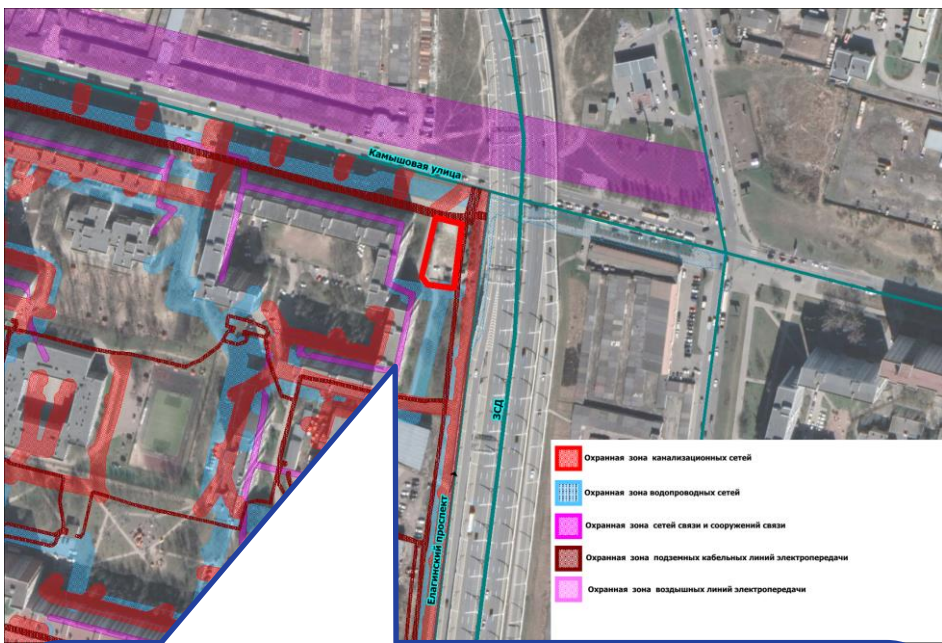
ИНВЕСТИЦИОННЫЕ УСЛОВИЯ

Размер ежегодной арендной платы за земельный участок определяется по результатам аукциона на право заключения договора аренды на инвестиционных условиях

ДАТА ПРОВЕДЕНИЯ ТОРГОВ

IV квартал 2022 года

Команда ЕДИНОГО ОКНА для инвесторов Санкт-Петербурга готова оказать консультацию по порядку участия в аукционе и предоставить иную необходимую информацию для успешной реализации проекта в режиме очных консультаций по адресу: Санкт-Петербург, Новгородская улица, д. 20, литера А, с 09:00 до 13:00 и с 14:00 до 18:00 по рабочим дням (по пятницам и предпраздничным дням до 17:00), а также по телефону: 8 (812) 246-16-61.



Теплоснабжение – 0,06 Гкал/час. Срок подключения – определяется договором о подключении в пределах срока строительства объекта.

Газоснабжение (пищеприготовление, технологические нужды) – 4,0 м³/час, срок подключения – 548 дней с даты заключения договора о подключении.

Электроснабжение – 53 кВт. Срок присоединения – определяется договором на технологическое присоединение.

Водоснабжение – 7,0 м³/час; **водоотведение** бытовых сточных вод – 6,84 м³/час, поверхностных сточных вод – 0,437 м³/час. Срок подключения – определяется договором о подключении в пределах срока строительства объекта.

КАДАСТРОВЫЙ НОМЕР: 78:34:0004151:4057

ВИД ИСПОЛЬЗОВАНИЯ: Кафе
Общественное питание

ПЛОЩАДЬ УЧАСТКА: 891 м²

МАКСИМАЛЬНАЯ ОБЩАЯ ПЛОЩАДЬ
ОБЪЕКТА: 313,5 м²

МАКСИМАЛЬНАЯ ВЫСОТА ОБЪЕКТА: 1 этаж

ТЕРРИТОРИАЛЬНАЯ ЗОНА: ТЗЖ2

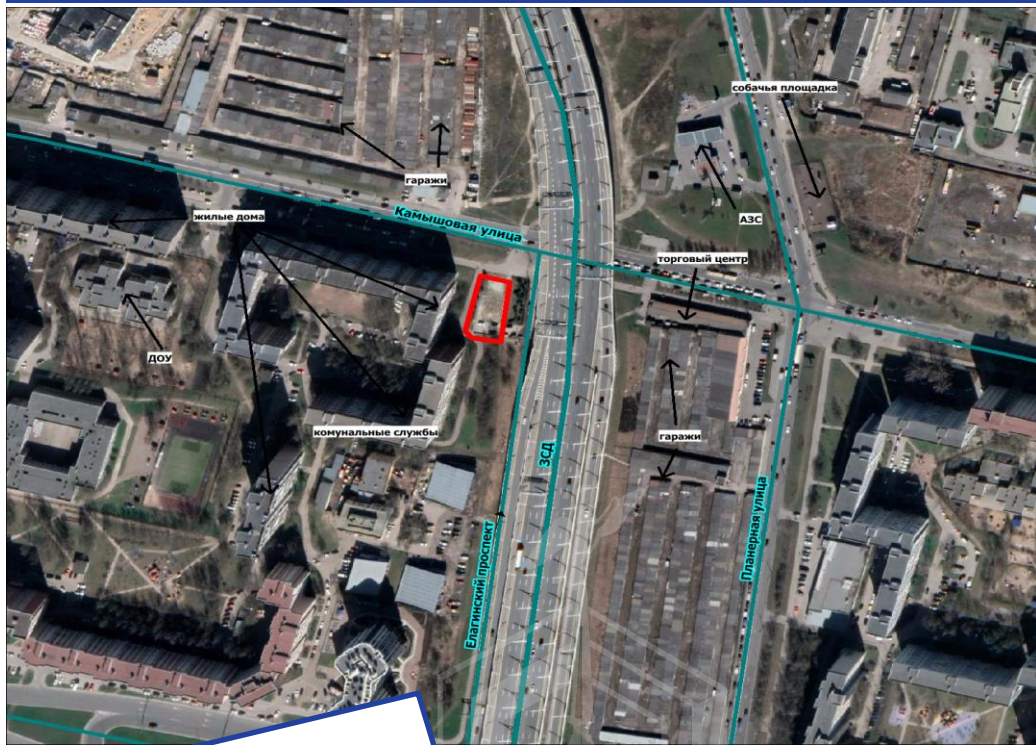
ГРАДОСТРОИТЕЛЬНАЯ
ДОКУМЕНТАЦИЯ:

Проект планировки с проектом
межевания утвержден
постановлением Правительства
Санкт-Петербурга от 22.12.2008
№ 1654. (ФЗУ-7) предусмотрен
для размещения объекта
капитального строительства – кафе.



Участок частично покрыт древесно-кустарниковой растительностью,
частично заасфальтирован

ОКРУЖАЮЩАЯ ЗАСТРОЙКА



Транспортная обеспеченность: Метро «Комендантский пр.» расположено на расстоянии 1,4 км, по Камышовой ул. проходят маршруты общественного транспорта. Подключение участка к улично-дорожной сети Санкт-Петербурга обеспечено от Елагинского пр.
Окружающая застройка: Жилые дома, гаражи, ЗСД.

ВАЖНО

ПРИ ПРЕДОСТАВЛЕНИИ ЗЕМЕЛЬНОГО УЧАСТКА ПО ДОГОВОРУ АРЕНДЫ НА ИНВЕСТИЦИОННЫХ УСЛОВИЯХ, ЗАКЛЮЧАЕМОГО ПО РЕЗУЛЬТАТАМ ТОРГОВ, ПРОВОДИМЫХ В ФОРМЕ АУКЦИОНА, В СЛУЧАЕ, ЕСЛИ В КАЧЕСТВЕ ИНВЕСТИЦИОННОГО УСЛОВИЯ УСТАНОВЛИВАЕТСЯ ПЕРЕЧИСЛЕНИЕ В УСТАНОВЛЕННОМ ПОРЯДКЕ ИНВЕСТОРОВ ДЕНЕЖНЫХ СРЕДСТВ, ПЕРЕЧИСЛЕНИЕ УКАЗАННЫХ СРЕДСТВ ОСУЩЕСТВЛЯЕТСЯ ЕЖЕГОДНО В ДВОЙНОМ РАЗМЕРЕ В ТЕЧЕНИЕ СРОКА СТРОИТЕЛЬСТВА, УКАЗАННОГО В ПОСТАНОВЛЕНИИ ПРАВИТЕЛЬСТВА САНКТ-ПЕТЕРБУРГА О ПРОВЕДЕНИИ АУКЦИОНА НА ПРАВО ЗАКЛЮЧЕНИЯ ДОГОВОРА АРЕНДЫ ЗЕМЕЛЬНОГО УЧАСТКА НА ИНВЕСТИЦИОННЫХ УСЛОВИЯХ.*

**п. 1.1 постановления Правительства Санкт-Петербурга от 15.03.2005 N 275 (ред. от 19.10.2016) "О порядке перечисления инвесторами денежных средств по договорам, заключенным в соответствии с Законом Санкт-Петербурга "О порядке предоставления объектов недвижимости, находящимся в собственности Санкт-Петербурга, для строительства, реконструкции и приспособления для современного использования".*