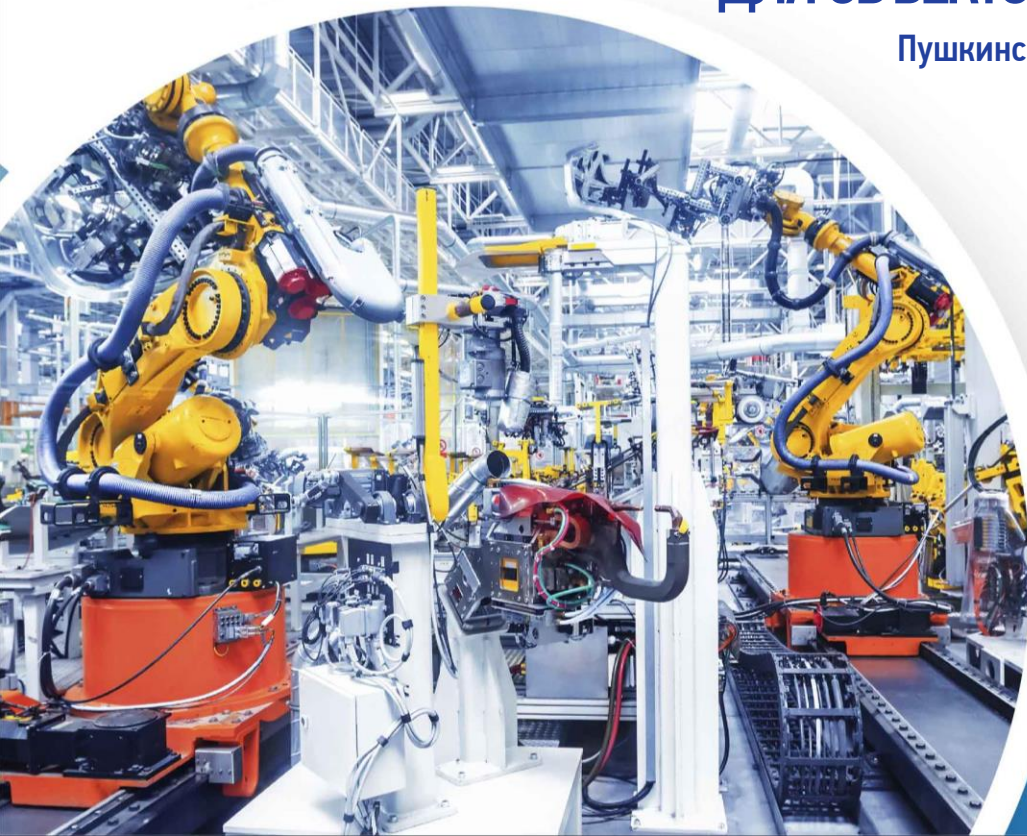


ПЛАНИРУЕМЫЕ ТОРГИ ЗЕМЕЛЬНЫЙ УЧАСТОК ДЛЯ ОБЪЕКТОВ ПРОИЗВОДСТВЕННОГО НАЗНАЧЕНИЯ

Пушкинский район, г. Пушкин, Автомобильная ул., участок 7



INVEST IN SPB
Я ИНВЕСТИРУЮ В САНКТ-ПЕТЕРБУРГ

УСЛОВИЯ ПРОВЕДЕНИЯ АУКЦИОНА

НАЧАЛЬНЫЙ РАЗМЕР ЕЖЕГОДНОЙ АРЕНДНОЙ ПЛАТЫ ЗА ЗЕМЕЛЬНЫЙ УЧАСТОК 4 070 000 руб.

РАЗМЕР ЗАДАТКА 814 000 руб.

СРОК ДЕЙСТВИЯ ДОГОВОРА АРЕНДЫ ЗЕМЕЛЬНОГО УЧАСТКА НА ИНВЕСТИЦИОННЫХ УСЛОВИЯХ 66 месяцев

СРОК ДЛЯ СТРОИТЕЛЬСТВА ОБЪЕКТА 33 месяца

КАДАСТРОВАЯ СТОИМОСТЬ 28 639 368, 97 руб.

СУММА АРЕНДНЫХ ПЛАТЕЖЕЙ ЗА СРОК ДЕЙСТВИЯ ДОГОВОРА АРЕНДЫ 22 385 000 руб.

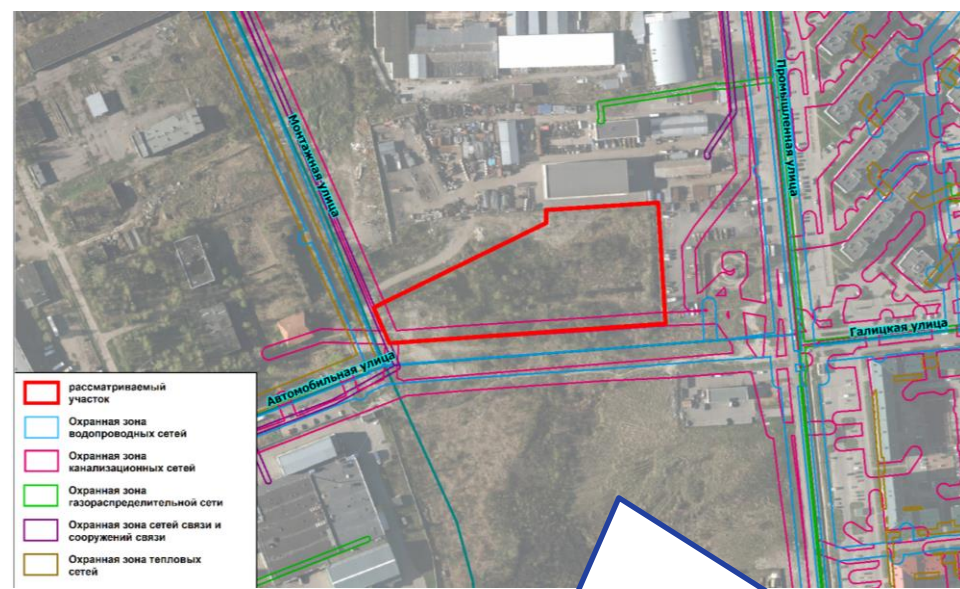
ИНВЕСТИЦИОННЫЕ УСЛОВИЯ

Размер ежегодной арендной платы за земельный участок определяется по результатам аукциона на право заключения договора аренды на инвестиционных условиях

ДАТА ПРОВЕДЕНИЯ ТОРГОВ

IV квартал 2022 года

Команда ЕДИНОГО ОКНА для инвесторов Санкт-Петербурга готова оказать консультацию по порядку участия в аукционе и предоставить иную необходимую информацию для успешной реализации проекта в режиме очных консультаций по адресу: Санкт-Петербург, Новгородская улица, д. 20, литера А, с 09:00 до 13:00 и с 14:00 до 18:00 по рабочим дням (по пятницам и предпраздничным дням до 17:00), а также по телефону: 8 (812) 246-16-61.



- рассматриваемый участок
- Охранная зона водопроводных сетей
- Охранная зона канализационных сетей
- Охранная зона газораспределительной сети
- Охранная зона сетей связи и сооружений связи
- Охранная зона тепловых сетей

Теплоснабжение – 3,32 Гкал/час, срок подключения – 18-36 месяцев, определяется договором о подключении, в пределах срока строительства объекта.

Газоснабжение – 0,14 м³/час, срок подключения – 730 дней с даты заключения договора о подключении.

Электроснабжение – 400,0 кВт, срок присоединения – определяется договором на технологическое присоединение, определяется договором о подключении, в пределах срока строительства объекта.

Водоснабжение – 2,0 м³/час, **водоотведение** бытовых сточных вод – 0,5 м³/час, поверхностных сточных вод – 2,0 м³/час. Срок подключения – 18 мес. с даты заключения договора о подключении, определяется договором о подключении, в пределах срока строительства объекта.

КАДАСТРОВЫЙ НОМЕР:	78:42:0018301:1604
ВИД ИСПОЛЬЗОВАНИЯ:	Производственная деятельность
ПЛОЩАДЬ УЧАСТКА:	14 900 м ²
МАКСИМАЛЬНАЯ ВЫСОТА	15 м
МАКСИМАЛЬНАЯ ПЛОЩАДЬ ОБЪЕКТА СТРОИТЕЛЬСТВА	5 535 м ²
ТЕРРИТОРИАЛЬНАЯ ЗОНА:	ТПД1_2
ГРАДОСТРОИТЕЛЬНАЯ ДОКУМЕНТАЦИЯ:	Распоряжение КГА на разработку ППТ и ПМ отсутствует



Участок покрыт древесно-кустарниковой растительностью, частично покрыт грунтом.

ОКРУЖАЮЩАЯ ЗАСТРОЙКА



Окружающая застройка: промышленные объекты, административные объекты, жилая застройка, кустарниково-древесная растительность.
Транспортная обеспеченность: по Промышленной улице проходят маршруты общественного и коммерческого транспорта. Подъезд к земельному участку возможен со стороны Автомобильной улицы при условии строительства продолжения Автомобильной ул. и подключения Участка к улично-дорожной сети за счет внебюджетных источников финансирования.

ВАЖНО

ПРИ ПРЕДОСТАВЛЕНИИ ЗЕМЕЛЬНОГО УЧАСТКА ПО ДОГОВОРУ АРЕНДЫ НА ИНВЕСТИЦИОННЫХ УСЛОВИЯХ, ЗАКЛЮЧАЕМОГО ПО РЕЗУЛЬТАТАМ ТОРГОВ, ПРОВОДИМЫХ В ФОРМЕ АУКЦИОНА, В СЛУЧАЕ, ЕСЛИ В КАЧЕСТВЕ ИНВЕСТИЦИОННОГО УСЛОВИЯ УСТАНОВЛИВАЕТСЯ ПЕРЕЧИСЛЕНИЕ В УСТАНОВЛЕННОМ ПОРЯДКЕ ИНВЕСТОРОВ ДЕНЕЖНЫХ СРЕДСТВ, ПЕРЕЧИСЛЕНИЕ УКАЗАННЫХ СРЕДСТВ ОСУЩЕСТВЛЯЕТСЯ ЕЖЕГОДНО В ДВОЙНОМ РАЗМЕРЕ В ТЕЧЕНИЕ СРОКА СТРОИТЕЛЬСТВА, УКАЗАННОГО В ПОСТАНОВЛЕНИИ ПРАВИТЕЛЬСТВА САНКТ-ПЕТЕРБУРГА О ПРОВЕДЕНИИ АУКЦИОНА НА ПРАВО ЗАКЛЮЧЕНИЯ ДОГОВОРА АРЕНДЫ ЗЕМЕЛЬНОГО УЧАСТКА НА ИНВЕСТИЦИОННЫХ УСЛОВИЯХ.*

**п. 1.1 постановления Правительства Санкт-Петербурга от 15.03.2005 N 275 (ред. от 19.10.2016) "О порядке перечисления инвесторами денежных средств по договорам, заключенным в соответствии с Законом Санкт-Петербурга "О порядке предоставления объектов недвижимости, находящимся в собственности Санкт-Петербурга, для строительства, реконструкции и приспособления для современного использования".*