

ПЛАНИРУЕМЫЕ ТОРГИ

ЗЕМЕЛЬНЫЙ УЧАСТОК ДЛЯ РАЗМЕЩЕНИЯ МНОГОЭТАЖНОГО ПАРКИНГА

498 машино-мест

Санкт-Петербург, улица Оптиков, участок 14



INVEST IN SPB

Я ИНВЕСТИРУЮ В САНКТ-ПЕТЕРБУРГ

УСЛОВИЯ ПРОВЕДЕНИЯ АУКЦИОНА

НАЧАЛЬНЫЙ РАЗМЕР ЕЖЕГОДНОЙ АРЕНДНОЙ ПЛАТЫ ЗА ЗЕМЕЛЬНЫЙ УЧАСТОК 2 650 000 руб.

РАЗМЕР ЗАДАТКА 530 000 руб.

СРОК ДЕЙСТВИЯ ДОГОВОРА АРЕНДЫ ЗЕМЕЛЬНОГО УЧАСТКА НА ИНВЕСТИЦИОННЫХ УСЛОВИЯХ 88 месяцев

СРОК ДЛЯ СТРОИТЕЛЬСТВА ОБЪЕКТА 44 месяца

КАДАСТРОВАЯ СТОИМОСТЬ 47 147 012,17 руб.

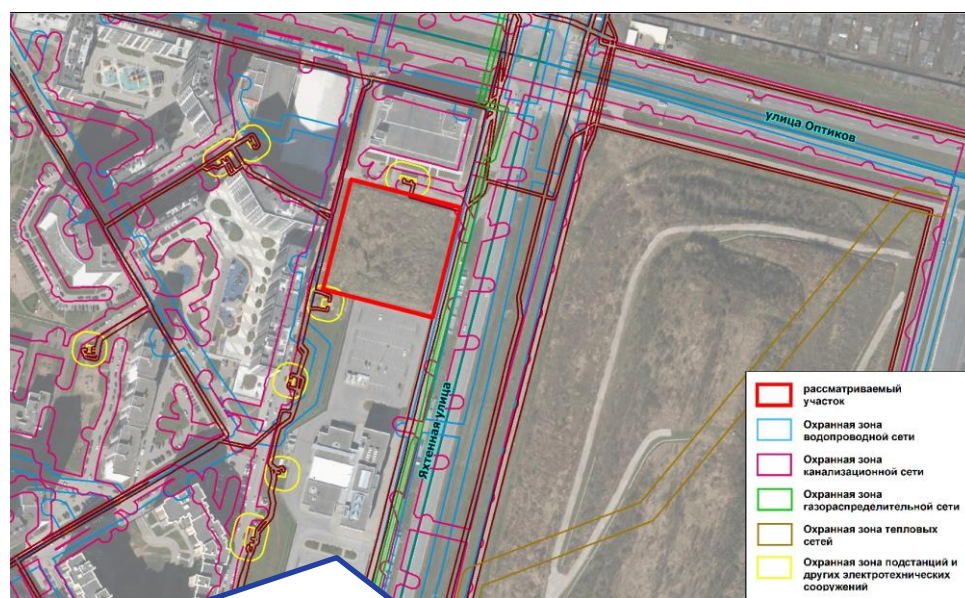
СУММА АРЕНДНЫХ ПЛАТЕЖЕЙ ЗА СРОК ДЕЙСТВИЯ ДОГОВОРА АРЕНДЫ 19 433 333 руб.

ИНВЕСТИЦИОННЫЕ УСЛОВИЯ

Часть арендной платы за земельный участок устанавливается в форме обязательства победителя аукциона передать в собственность Санкт-Петербурга нежилые помещения (машино-места) общей площадью не менее 175 м² по цене за 1 м² 21 421 руб. в объекте по согласованию с администрацией Приморского района Санкт-Петербурга по окончании строительства.

ДАТА ПРОВЕДЕНИЯ ТОРГОВ IV квартал 2022 года

Команда ЕДИНОГО ОКНА для инвесторов Санкт-Петербурга готова оказать консультацию по порядку участия в аукционе и предоставить иную необходимую информацию для успешной реализации проекта в режиме очных консультаций по адресу: Санкт-Петербург, Новгородская улица, д. 20, литера А, с 09:00 до 13:00 и с 14:00 до 18:00 по рабочим дням (по пятницам и предпраздничным дням до 17:00), а также по телефону: 8 (812) 246-16-61.



Теплоснабжение – 0,276 Гкал/час возможно от сетей централизованного теплоснабжения.

Электроснабжение – 165,2 кВт, срок подключения определяется договором об осуществлении технологического присоединения.

Водоснабжение – 2,99 м³/час, срок подключения – 18 месяцев с даты заключения договора о подключении.

Водоотведение – бытовые сточные воды – 2,19 м³/час, поверхностные сточные воды – 2,3 м³/час, срок подключения – 18 месяцев с даты заключения договора о подключении.

КАДАСТРОВЫЙ НОМЕР:	78:34:0004158:11
ВИД ИСПОЛЬЗОВАНИЯ:	Хранение автотранспорта
ПЛОЩАДЬ УЧАСТКА:	7 107 м ²
МАКСИМАЛЬНАЯ ОБЩАЯ ПЛОЩАДЬ ОБЪЕКТА:	12 400 м ²
ТЕРРИТОРИАЛЬНАЯ ЗОНА:	ТЗЖ2
ЭТАЖНОСТЬ:	7

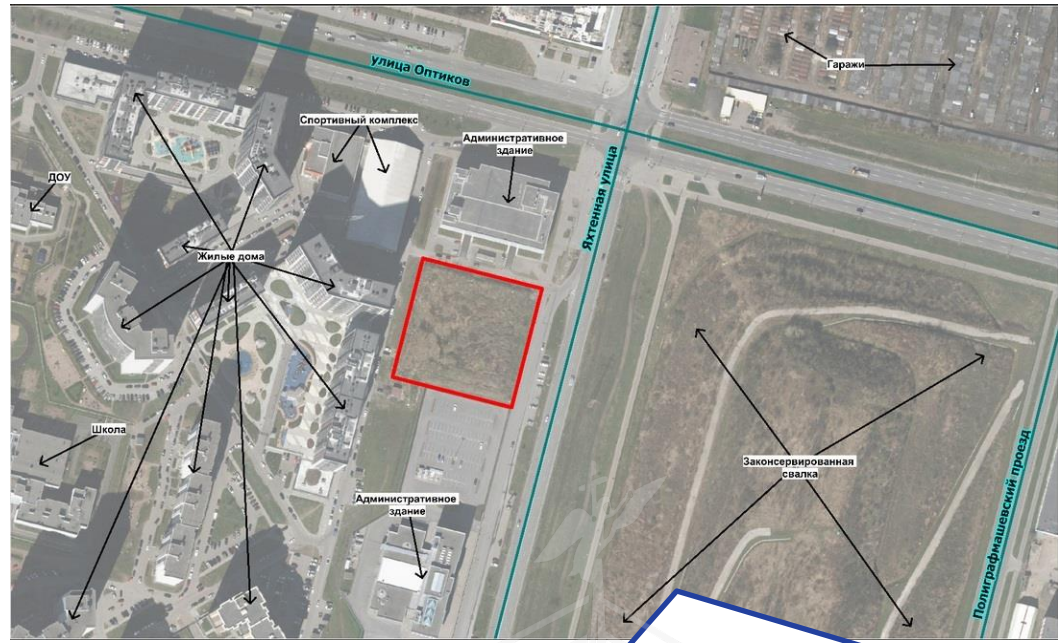
ГРАДОСТРОИТЕЛЬНАЯ ДОКУМЕНТАЦИЯ:

Утвержден проект планировки с проектом межевания территории квартала 58 Северо-Приморской части в Приморском районе (ФЗУ – 24) постановлением Правительства Санкт-Петербурга от 29.05.2007 № 621.



Участок представляет собой территорию с грунтовой поверхностью, покрытую травянистой и древесно-кустарниковой растительностью.

ОКРУЖАЮЩАЯ ЗАСТРОЙКА



Окружающая застройка: многоэтажная жилая застройка, административные здания, объекты культуры и образования.
Транспортная обеспеченность: по улице Оптиков проходят несколько маршрутов общественного и коммерческого транспорта, станция метро «Беговая» расположена на расстоянии около 2,1 км. Подключение Участка к УДС возможно от существующих внутриквартальных проездов от ул. Оптиков и Яхтенной ул. и от бокового проезда Яхтенной ул.

ВАЖНО

ПРИ ПРЕДОСТАВЛЕНИИ ЗЕМЕЛЬНОГО УЧАСТКА ПО ДОГОВОРУ АРЕНДЫ НА ИНВЕСТИЦИОННЫХ УСЛОВИЯХ, ЗАКЛЮЧАЕМОГО ПО РЕЗУЛЬТАТАМ ТОРГОВ, ПРОВОДИМЫХ В ФОРМЕ АУКЦИОНА, В СЛУЧАЕ, ЕСЛИ В КАЧЕСТВЕ ИНВЕСТИЦИОННОГО УСЛОВИЯ УСТАНОВЛИВАЕТСЯ ПЕРЕЧИСЛЕНИЕ В УСТАНОВЛЕННОМ ПОРЯДКЕ ИНВЕСТОРОВ ДЕНЕЖНЫХ СРЕДСТВ, ПЕРЕЧИСЛЕНИЕ УКАЗАННЫХ СРЕДСТВ ОСУЩЕСТВЛЯЕТСЯ ЕЖЕГОДНО В ДВОЙНОМ РАЗМЕРЕ В ТЕЧЕНИЕ СРОКА СТРОИТЕЛЬСТВА, УКАЗАННОГО В ПОСТАНОВЛЕНИИ ПРАВИТЕЛЬСТВА САНКТ-ПЕТЕРБУРГА О ПРОВЕДЕНИИ АУКЦИОНА НА ПРАВО ЗАКЛЮЧЕНИЯ ДОГОВОРА АРЕНДЫ ЗЕМЕЛЬНОГО УЧАСТКА НА ИНВЕСТИЦИОННЫХ УСЛОВИЯХ.*

**п. 1.1 постановления Правительства Санкт-Петербурга от 15.03.2005 N 275 (ред. от 19.10.2016) "О порядке перечисления инвесторами денежных средств по договорам, заключенным в соответствии с Законом Санкт-Петербурга "О порядке предоставления объектов недвижимости, находящимся в собственности Санкт-Петербурга, для строительства, реконструкции и приспособления для современного использования"*