

ПРАВИТЕЛЬСТВО САНКТ- ПЕТЕРБУРГА
КОМИТЕТ ИМУЩЕСТВЕННЫХ ОТНОШЕНИЙ САНКТ-ПЕТЕРБУРГА

РЕШЕНИЕ

о проведении аукциона на право заключения договора аренды объекта нежилого фонда,
находящегося в государственной собственности Санкт-Петербурга

от 26.07.2022

№ 05-25-26543-22-0-0

В соответствии с распоряжением Комитета имущественных отношений Санкт-Петербурга от 31.07.2019 № 127-р «О проведении аукционов на право заключения договоров аренды объектов нежилого фонда, находящихся в государственной собственности Санкт-Петербурга»:

1. Провести торги в форме аукциона на право заключения договора аренды объекта нежилого фонда (далее – Аукцион), находящегося в государственной собственности Санкт-Петербурга (далее – Объект), расположенного по адресу: Санкт-Петербург, Ланское ш., д. 22, корп. 1, литера А, пом. 2-Н (далее – Объект).

Район Санкт-Петербурга: Приморский

Кадастровый номер: 78:34:0004004:2460

Этаж: 1

Общая площадь помещения: 80,8 кв.м.

Входы: 1 отдельный с улицы

Элементы благоустройства: электроснабжение, отопление, водоснабжение, канализация

Целевое назначение: нежилое

2. АО «Фонд имущества Санкт-Петербурга» обеспечить организацию Аукциона.

3. Проведение Аукциона осуществляется в электронной форме.

4. Установить, что:

4.1. Договор аренды Объекта заключается на 10 лет.

4.2. Начальная цена составляет: 812 060,60 (восемьсот двенадцать тысяч шестьдесят рублей 60 копеек) (без учета НДС).

5. Ограничения, обременения в отношении Объекта, определяемые в соответствии с заключениями уполномоченных исполнительных органов государственной власти и сведениями из Единого государственного реестра недвижимости:

Объект расположен вне границ зон охраны и защитных зон объектов культурного наследия на территории Санкт-Петербурга.

6. Информация о наличии (отсутствии) перепланировок Объекта, не согласованных в установленном порядке: отсутствует.

7. Информация о наличии (отсутствии) технологического присоединения энергопринимающих устройств, необходимых для электроснабжения Объекта к электрическим сетям: 2,8 кВт.

8. Участниками Аукциона могут являться только физические лица, не являющиеся индивидуальными предпринимателями и применяющие специальный налоговый режим «Налог на профессиональный доход», субъекты малого и среднего предпринимательства, имеющие право на поддержку органами государственной власти и органами местного самоуправления в соответствии с частями 3 и 5 статьи 14 Федерального закона от 24.07.2007 № 209-ФЗ «О развитии малого и среднего предпринимательства в Российской Федерации», или организации, образующие инфраструктуру поддержки субъектов малого и среднего предпринимательства.

Заместитель
председателя Комитета

К.В. Фёдоров

ДОКУМЕНТ ПОДПИСАН
ЭЛЕКТРОННОЙ ПОДПИСЬЮ

Сертификат 0DB9E11A6845DF6E946CDEAD5EAE410D
Владелец Федоров Кирилл Валентинович
Действителен с 12.04.2022 по 06.07.2023

РАСЧЕТ
арендной платы за нежилое помещение
к договору аренды нежилого фонда

№ от г. по адресу:
197343, г. Санкт-Петербург, Ланское шоссе, д. 22, к. 1, литера А, помещение N 2-Н

1. СПРАВОЧНЫЕ ДАННЫЕ

1.1. Наименование предприятия, арендующего данное помещение

1.2. Существующие ограничения на использование объекта

Офисное: нет Торговое: нет Промышленное: нет

1.3. Арендваемая площадь (м.кв.): 80.80

1.4. Занимаемые этажи: 1 этаж

Тех.этаж: нет;

1.5. Состояние помещения: нормальное

1.6. Вход в помещение: отдельный с улицы

1.7. Тип здания: капитальное

1.8. Благоустройства: Водоснабжение: есть; Электроснабжение: есть;
Отопление: есть; Канализация: есть;

1.9. Коэффициент социальной значимости арендатора: 1.00

1.10. Расположение:

Зона: 2

Координата X: 113 947

Координата Y: 100 990

2. РАСЧЕТ АРЕНДНОЙ ПЛАТЫ

2.1. Расчетные коэффициенты

Базовая ставка	9 527.000
Арендный	0.700
Местоположения	0.821
Площади	1.096
Занимаемых этажей	1.000
Состояния помещения	1.000
Входа в помещение	1.000
Типа здания	1.000
Элементов благоустройства	
- водоснабжения	1.000
- канализации	1.000
- отопления	1.000
- электричества	1.000
Ставка арендной платы в РУБ. за м.кв. в год (без льгот):	6 000.783
Ставка арендной платы в РУБ. за м.кв. в год:	6 000.783

Индекс изменения размеров ставки арендной платы 1.674823914

Наилучшее использование: Торговля

Арендная плата при наилучшем использовании:

Без льгот:

В год: 812 060.60 руб. в квартал: 203 015.15 руб. в месяц: 67 671.72 руб.

Средняя стоимость 1 кв.м. в год: 10 050.25 руб.

Общая арендуемая площадь по договору: 80.80 (помещений: 1)

Количество объектов в расчете: 1

Арендная плата при наилучшем использовании:

Без льгот:

В год: 812 060.60 руб. в квартал: 203 015.15 руб. в месяц: 67 671.72 руб.

С учетом коэффициента социальной значимости:

В год: 812 060.60 руб. в квартал: 203 015.15 руб. в месяц: 67 671.72 руб.

Средняя стоимость 1 кв.м. в год: 10 050.25 руб.

Дата расчета: 22.07.2022 Исполнитель: 

Попова П.В.

СПРАВКА ДЛЯ РАСЧЕТА АРЕНДНОЙ ПЛАТЫ



1. Сведения об объекте.

Адрес объекта:

Район	Приморский	Улица	Ланское шоссе		
Номер дома	22	Корпус	1	Литера	A

 Описательный адрес (угловых и сквозных строений):

Тип здания:

-
- Капитальное
-
-
- Капитальное деревянное

Тип объекта аренды:

- | | |
|--|--|
| <input type="checkbox"/> здание | <input type="checkbox"/> часть здания |
| <input type="checkbox"/> сооружение | <input type="checkbox"/> часть сооружения |
| <input checked="" type="checkbox"/> помещение(я) | <input type="checkbox"/> часть(и) помещения(й) |

Номер объекта учета *:

Номер помещения(й) (части(ей)), сдаваемого(ых) в аренду **:

2-Н	2-Н
-----	-----

Занимаемые этажи:

-
- 1-й этаж
-
-
- 2-й этаж (с лифтом)
-
-
- 2-й этаж (без лифта)
-
-
- Выше 2-го (с лифтом)
-
-
- Выше 2-го (без лифта)
-
-
- Подвал (с заглублением до 1.5 м включительно)
-
-
- Подвал (с заглублением более 1.5 м)
-
-
- Цоколь (с заглублением до 0.5 м включительно)
-
-
- Цоколь (с заглублением более 0.5 м)

Элементы благоустройства здания:

-
- Электроснабжение
-
-
- Водоснабжение
-
-
- Отопление
-
-
- Канализация

Элементы благоустройства объекта учета *:

-
- Электроснабжение
-
-
- Водоснабжение
-
-
- Отопление
-
-
- Канализация

Элементы благоустройства объекта аренды **:

<input checked="" type="checkbox"/> Электроснабжение	<input checked="" type="checkbox"/> Водоснабжение
<input checked="" type="checkbox"/> Отопление	<input checked="" type="checkbox"/> Канализация

 Технический этаж

Входы в помещение:	Количество:	Номера по ситуационному плану:
С улицы отдельных:	1	3
С улицы общих:		
Со двора отдельных:		
Со двора общих:		
Через проходную:		

Общая площадь здания (кв. м):

(заполняется при учете ПОН)

Общая площадь объекта учета (кв. м):

Общая площадь помещения(й) (части(ей)), сдаваемого в аренду на занимаемом этаже (кв.м):

Коэффициент потребительских качеств ***:

Общая площадь помещения(й) (части(ей)), сдаваемого(ых) в аренду на занимаемом этаже,

с учетом коэффициента потребительских качеств ***(кв. м):

Общая площадь объекта аренды (кв.м):

80.8	
80.8	2-Н
80.8	

Примечание: Характеристики объекта указаны по данным Выписки из Единого государственного реестра недвижимости об основных характеристиках и зарегистрированных правах на объект недвижимости от 12.04.2022 № КУВИ-001/2022-54198167. Элементы благоустройства и тип входа в объект аренды указаны по состоянию на 12.05.2022.

Общая площадь объекта учета по сведениям Единого государственного реестра недвижимости: **80.8 кв.м**

В 2012 году (с учетом последующих корректировок, при наличии) в филиал ФГБУ «ФКП Росреестра» по Санкт-Петербургу сведения о помещении были переданы для включения в Государственный кадастр недвижимости (с 01.01.2017 - Единый государственный реестр недвижимости) – верно/не верно (не нужно зачеркнуть).

Сведения о перепланировке и т.д.

* не заполняется при учете первичного объекта недвижимости

** не заполняется, если объектом аренды является здание, сооружение

*** не заполняется, если объект аренды соответствует объекту учета

2. Схема расположения входов.



— - границы строения

Дополнительные сведения о строении: _____

3. Ведомость координат центров входов.

№ п/п	Характерная точка	№ вх.	Координаты центра входа		Примечание
			X, м	Y, м	
1	A	3	113947.10	100990.12	

Исполнитель: Агафонова Д.Ю.

Начальник ПИБ Северное департамента
кадастровой деятельности:

Дата: 13 мая 2022 года

Л.Г.Панина



Район:

Приморский



Выписка из Единого государственного реестра недвижимости об основных характеристиках и зарегистрированных правах на объект недвижимости

Сведения об основных характеристиках объекта недвижимости

На основании запроса от 20.06.2022, поступившего на рассмотрение 20.06.2022, сообщаем, что согласно записям Единого государственного реестра недвижимости:

Раздел 1 Лист 1

Помещение			
вид объекта недвижимости			
Лист № 1 раздела 1	Всего листов раздела 1: 1	Всего разделов: 3	Всего листов выписки: 3
21.06.2022г. № КУВИ-001/2022-99052072			
Кадастровый номер:	78:34:0004004:2460		

Номер кадастрового квартала:	78:34:0004004
Дата присвоения кадастрового номера:	14.09.2012
Ранее присвоенный государственный учетный номер:	Кадастровый номер 78:4004:0:3:2
Местоположение:	Санкт-Петербург, ш. Ланское, д. 22, корп. 1, литера. А, пом. 2-Н
Площадь, м2:	80.8
Назначение:	Нежилое помещение
Наименование:	Нежилое помещение
Номер, тип этажа, на котором расположено помещение, машино-место	Этаж № 1
Вид жилого помещения:	данные отсутствуют
Кадастровая стоимость, руб:	6993904.63
Кадастровые номера иных объектов недвижимости, в пределах которых расположен объект недвижимости:	78:34:0004004:1144
Виды разрешенного использования:	данные отсутствуют
Сведения об отнесении жилого помещения к определенному виду жилых помещений специализированного жилищного фонда, к жилым помещениям наемного дома социального использования или наемного дома коммерческого использования:	данные отсутствуют
Статус записи об объекте недвижимости:	Сведения об объекте недвижимости имеют статус "актуальные, ранее учтенные"
Особые отметки:	данные отсутствуют
Получатель выписки:	Попова Полина Владимировна, действующий(ая) на основании документа "" САНКТ-ПЕТЕРБУРГСКОЕ ГОСУДАРСТВЕННОЕ КАЗЕННОЕ УЧРЕЖДЕНИЕ "ИМУЩЕСТВО САНКТ-ПЕТЕРБУРГА"

полное наименование должности	подпись	инициалы, фамилия
-------------------------------	---------	-------------------

М.П.

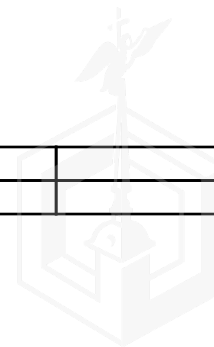
Выписка из Единого государственного реестра недвижимости об основных характеристиках и зарегистрированных правах на объект недвижимости
Сведения о зарегистрированных правах

Помещение			
вид объекта недвижимости			
Лист № 1 раздела 2	Всего листов раздела 2: 1	Всего разделов: 3	Всего листов выписки: 3
21.06.2022г. № КУВИ-001/2022-99052072			
Кадастровый номер:		78:34:0004004:2460	

1	Правообладатель (правообладатели):	1.1	Санкт-Петербург
2	Вид, номер, дата и время государственной регистрации права:	2.1	Собственность 78-01-174/2001-464.1 28.08.2001 00:00:00
4	Сведения об осуществлении государственной регистрации сделки, права, ограничения права без необходимого в силу закона согласия третьего лица, органа:	4.1	данные отсутствуют
5	Ограничение прав и обременение объекта недвижимости:	не зарегистрировано	
6	Заявленные в судебном порядке права требования:	данные отсутствуют	
7	Сведения о возражении в отношении зарегистрированного права:	данные отсутствуют	
8	Сведения о наличии решения об изъятии объекта недвижимости для государственных и муниципальных нужд:	данные отсутствуют	
9	Сведения о невозможности государственной регистрации без личного участия правообладателя или его законного представителя:	данные отсутствуют	
10	Правопритязания и сведения о наличии поступивших, но не рассмотренных заявлений о проведении государственной регистрации права (перехода, прекращения права), ограничения права или обременения объекта недвижимости, сделки в отношении объекта недвижимости:	отсутствуют	

полное наименование должности	подпись	инициалы, фамилия

М.П.



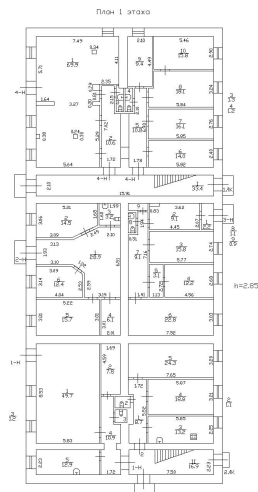
Выписка из Единого государственного реестра недвижимости об основных характеристиках и зарегистрированных правах на объект недвижимости
 План расположения помещения, машино-места на этаже (плане этажа)

Помещение			
вид объекта недвижимости			

Лист № 1 раздела 5	Всего листов раздела 5: 1	Всего разделов: 3	Всего листов выписки: 3
--------------------	---------------------------	-------------------	-------------------------

21.06.2022г. № КУВИ-001/2022-99052072

Кадастровый номер: 78:34:0004004:2460 | Номер этажа (этажей): 1



Масштаб 1

полное наименование должности	подпись	инициалы, фамилия
-------------------------------	---------	-------------------

М.П.





ПРАВИТЕЛЬСТВО САНКТ-ПЕТЕРБУРГА

КОМИТЕТ ПО ГОСУДАРСТВЕННОМУ
КОНТРОЛЮ, ИСПОЛЬЗОВАНИЮ
И ОХРАНЕ ПАМЯТНИКОВ ИСТОРИИ
И КУЛЬТУРЫ

САНКТ-ПЕТЕРБУРГСКОЕ
ГОСУДАРСТВЕННОЕ КАЗЕННОЕ
УЧРЕЖДЕНИЕ
"ЦЕНТР ИНФОРМАЦИОННОГО
ОБЕСПЕЧЕНИЯ ОХРАНЫ ОБЪЕКТОВ
КУЛЬТУРНОГО НАСЛЕДИЯ"
(СПб ГКУ ЦИОООКН)

ул. Зодчего Росси, д. 1-3, Санкт-Петербург, 191011
тел. (812) 417-2232
<http://cioookn.kgiop.gov.spb.ru>

№01-43-9756/22-0-1 от 13.04.2022

№ 01-43-9756/22-0-0 от 12.04.2022

На № 04-07-6652/22-0-0 от 12.04.2022

На Ваше обращение сообщаем, что объект по адресу: **197343, г. Санкт-Петербург, Ланское шоссе, дом 22, корпус 1, литера А** не относится к числу объектов (выявленных объектов) культурного наследия.

Объект расположен вне границ зон охраны и защитных зон объектов культурного наследия на территории Санкт-Петербурга.

**Начальник отдела информации об
объектах культурного наследия и
режимах зон охраны**

ДОКУМЕНТ ПОДПИСАН
ЭЛЕКТРОННОЙ ПОДПИСЬЮ

Сертификат 02ADF7E900D3ADFBBB4A745E5E75E04003
Владелец Коробкова Елена Валентиновна
Действителен с 01.11.2021 по 01.11.2022

Е.В. Коробкова

Долгушина М.И.
(812)417-43-46





17.05.2022

МЧС РОССИИ

**ГЛАВНОЕ УПРАВЛЕНИЕ
МИНИСТЕРСТВА РОССИЙСКОЙ ФЕДЕРАЦИИ
ПО ДЕЛАМ ГРАЖДАНСКОЙ ОБОРОНЫ,
ЧРЕЗВЫЧАЙНЫМ СИТУАЦИЯМ И ЛИКВИДАЦИИ
ПОСЛЕДСТВИЙ СТИХИЙНЫХ БЕДСТВИЙ
ПО Г. САНКТ-ПЕТЕРБУРГУ
(Главное управление МЧС России
по г. Санкт-Петербургу)**

ул. Большая Морская, д. 40, лит. А
г. Санкт-Петербург, 190031
тел. (812) 718-25-05, факс (812) 571-53-34

17.05.2022 № ИВ-130-5244

На № 04-21-6427/22-0-0 от 08.04.2022
№ 04-21-6450/22-0-0 от 08.04.2022
№ 04-21-6950/22-0-0 от 15.04.2022
№ 04-21-6954/22-0-0 от 15.04.2022
№ 04-21-6440/22-0-0 от 08.04.2022
О предоставлении учетных данных

Заместителю директора
СПб ГКУ «Имущество
Санкт-Петербурга»

Очкивской О.С.

ул. Новгородская, д. 20, лит. А, пом. 2-Н
Санкт-Петербург, 191124

Уважаемая Ольга Сергеевна!

Главное управление МЧС России по г. Санкт-Петербургу (далее – Главное управление) на Ваш запрос сообщает, что по учетным данным Главного управления, объекты недвижимости, расположенные по адресам:

Санкт-Петербург, 9-я линия В.О., д. 22, лит. А, пом. 5-Н (1 этаж);

Санкт-Петербург, Суворовский пр., д. 56, лит. А, пом. 10-Н;

Санкт-Петербург, Петровская наб., д. 2, к. 2, лит. Б, пом. 7-Н (1 этаж, антресоль);

Санкт-Петербург, Ланское шоссе, д. 22, к. 1, лит. А, пом. 2-Н (1 этаж)

не являются защитными сооружениями гражданской обороны.

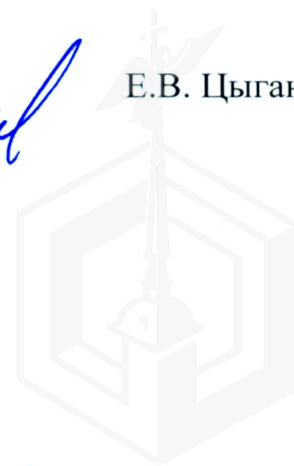
По адресу: Санкт-Петербург, ул. Стахановцев, д. 10, к. 4, лит. А, пом. 1-Н числится защитное сооружение гражданской обороны.

Заместитель начальника Главного управления
(по гражданской обороне и защите населения)

Е.В. Цыганов

Красавцев Роман Александрович
(812) 247-09-95

СПб ГКУ «Имущество СПб»
№ 04-21-23714/22-0-0
от 17.05.2022



**Санкт-Петербургское государственное казенное учреждение
«Имущество Санкт-Петербурга»
Сектор обследования объектов нежилого фонда**

Акт обследования объекта нежилого фонда

г. Санкт-Петербург

«17» июня 2022 г.

1. Адрес: г. Санкт-Петербург, Ланское ш., д. 22, к. 1, лит. А, пом. 2-Н
2. Площадь: 80,8 кв.м.
3. Этаж: 1
4. Входы: отдельный с улицы
5. Кадастровый номер: 78:34:0004004:2460
6. Состояние: нормальное
7. Элементы благоустройства: визуально выявлены элементы электроснабжения, отопления, водоснабжения, канализации.
8. В результате обследования объекта нежилого фонда установлено:
Помещение не используется, свободно от имущества третьих лиц.
Визуально перепланировки не выявлены.

Лицо, ответственное за обеспечение доступа: сотрудник СПб ГКУ «Жилищное агентство Приморского района СПб» Андреева Ксения Сергеевна +7931-326-59-03

Приложение: материалы фотофиксации на 3 л.

Инспектор по обследованию ОНФ
Сектора обследования ОНФ
СПб ГКУ «Имущество Санкт-Петербурга»



(подпись)

Ястребов Д.А.
(ФИО)

Акт согласован:

Начальник сектора обследования ОНФ
СПб ГКУ «Имущество Санкт-Петербурга»



(подпись)

Яковлев А.Р.
(ФИО)



**Санкт-Петербургское государственное казенное учреждение
«Имущество Санкт-Петербурга»
Сектор обследования объектов нежилого фонда**

Акт осмотра объекта нежилого фонда от 17.06.2022, расположенного по адресу:
Санкт-Петербург, Ланское ш., д. 22, к. 1, лит. А, пом. 2-Н

Фото № 1



Фото № 2 (вход в помещение)



Фото № 3 (ч.п.1)



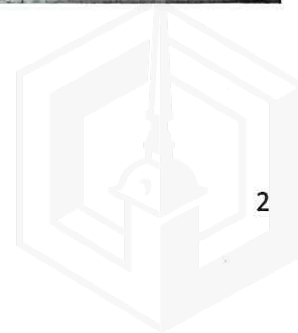
Фото № 4 (ч.п.1)



Фото № 5 (ч.п.1)



Фото № 6 (ч.п.1)



**Санкт-Петербургское государственное казенное учреждение
«Имущество Санкт-Петербурга»
Сектор обследования объектов нежилого фонда**

Акт осмотра объекта нежилого фонда от 17.04.2022, расположенного по адресу:
Санкт-Петербург, Ланское ш., д. 22, к. 1, лит. А, пом. 2-Н

Фото № 7 (ч.п.2)



Фото № 8 (ч.п.2)



Фото № 9 (ч.п.3)



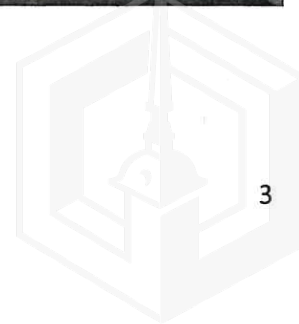
Фото № 10 (ч.п.4)



Фото № 11 (ч.п.5)



Фото № 12 (ч.п.5)



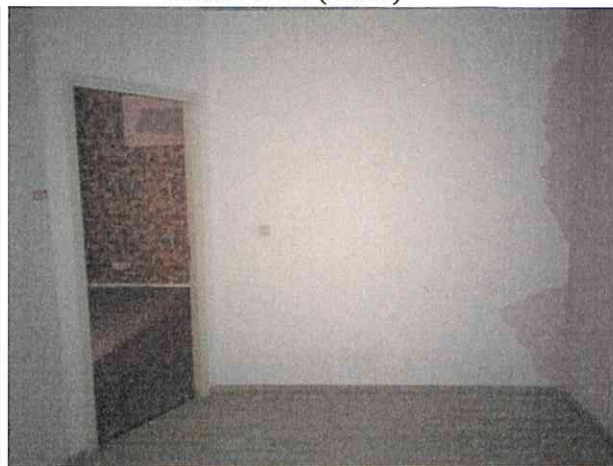
**Санкт-Петербургское государственное казенное учреждение
«Имущество Санкт-Петербурга»
Сектор обследования объектов нежилого фонда**

Акт осмотра объекта нежилого фонда от 17.06.2022, расположенного по адресу:
Санкт-Петербург, Ланское ш., д. 22, к. 1, лит. А, пом. 2-Н

Фото № 13 (ч.п.6)



Фото № 14 (ч.п.6)





**ПУБЛИЧНОЕ АКЦИОНЕРНОЕ ОБЩЕСТВО
ЭНЕРГЕТИКИ И ЭЛЕКТРИФИКАЦИИ «ЛЕНЭНЕРГО»**

площадь Конституции, д. 1, Санкт-Петербург, 196247

тел.: 8 (800) 700-14-71, факс: 8 (812) 494-32-54, e-mail: office@lenenergo.ru, горячая линия: 8 (812) 494-31-71

А К Т

об осуществлении технологического присоединения

№ 15-28914

от " 18 " 07 2016 г.

Публичное акционерное общество энергетики и электрификации «Ленэнерго»,

(полное наименование сетевой организации)

именуемое в дальнейшем сетевой организацией, в лице

Начальника департамента технологического присоединения по СПб Тарараксина Леонида Вадимовича,

(должность, Ф.И.О. лица – представителя сетевой организации)

действующего на основании

доверенности № 399-15 от 07.10.2015

(устава, доверенности, иных документов)

с одной стороны, и

Комитет имущественных отношений Санкт-Петербурга

(полное наименование заявителя – юридического лица, Ф.И.О. заявителя – физического лица)

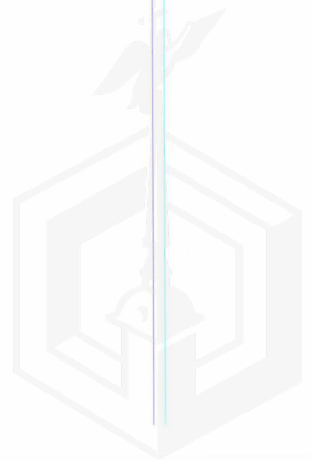
именуемый в дальнейшем заявителем с другой стороны, вместе именуемые сторонами, оформили и подписали настоящий акт о нижеследующем.

Характеристики выполненного присоединения:

максимальная мощность: **2,8 (две целых и восемь десятых) кВт**, с учетом присоединенных энергопринимающих устройств субабонентов.

Энергопринимающие устройства заявителя: **ВРУ в совокупности с питающей, распределительной и групповой сетями объекта.**

№ объекта	Наименование объекта	Адрес объекта
1	Нежилое помещение (кабинет психологической разгрузки)	г. Санкт-Петербург, Ланское шоссе, д. 22, корп. 1, лит. А, пом.2Н



ПАО «Ленэнерго»
190706

№ объекта	Точка присоединения	Источник питания (наименование питающих линий)	Описание точки присоединения	Технические характеристики				
				Уровень напряжения (кВ)	Максимальная мощность (кВт)	Категория надежности электроснабжения	Предельное значение коэффициента реактивной мощности (tg φ)	Устройства защиты, релейной защиты, противоаварийной и режимной автоматики
1	РУ-0,38 кВ кабельного разделителя № 3937 (через распределительную сеть дома)	ПС-15 (ф.15-10/35, ф.15-26/43, РП 7980, ТП 7974)	Контактные соединения коммутационных аппаратов в РУ-0,38 кВ кабельного разделителя № 3937 и кабельных наконечников кабельной линии 0,38 кВ, отходящей в сторону ГРЩ 0,38 кВ дома № 22, корп. 1, лит. А по Ланскому шоссе (через распределительную сеть дома)	0,38/0,22	2,8	3	0,35	-

Приборы учета (измерительные комплексы):

№ объекта	Точка присоединения	Приборы учета			Измерительные трансформаторы тока				Измерительные трансформаторы напряжения			
		Место установки	Тип	Класс точности	Место установки	Тип	Коэффициент трансформации	Класс точности	Место установки	Тип	Коэффициент трансформации	Класс точности
1	В соответствии с актом допуска прибора учета в эксплуатацию № _____											

Прочие сведения:

Справка на мощность: № 303 (рег. № 744 от 29.01.2002г.) – аннулируется.

Стороны подтверждают, что технологическое присоединение энергопринимающих устройств (энергетических установок) к электрической сети сетевой организации выполнено в соответствии с правилами и нормами. Заявитель претензий по оказанию услуг к сетевой организации не имеет.

Подписи сторон:

Сетевая организация:
ПАО «Ленэнерго»

Начальник департамента технологического присоединения по СПб

/Тараксин Л.В./



Заявитель:

Комитет имущественных отношений
Санкт-Петербурга

Начальник Управления анализа
сделок с объектами недвижимости

Председатель



АН Лунык

Дов. от 21.04.2016 № 38831-42

Юсупова М.А.
тел.494-39-24
15-28914-ВР-1130