



**НЕЖИЛОЕ ПОМЕЩЕНИЕ В АРЕНДУ
СПб, Центральный район,
Захарьевская ул., д. 17,
литера А, пом. 1-Н**

Назначение: Офис

Состояние: Требуется ремонт



Элитный район исторической части города, вблизи одной из центральных магистралей Санкт-Петербурга — Литейного проспекта. Территория высокой деловой активности. Вся сопутствующая инфраструктура в шаговой доступности.



В пешей доступности станция м. «Чернышевская» — 7 мин. Рядом — удобный выезд на Невский проспект, Кирочную ул., Воскресенскую наб., наб. реки Фонтанки. Остановки основного различного общественного транспорта в 5 мин ходьбы, на Литейном проспекте.



Площадь: 68,7 кв.м



Этаж: Первый



Высота помещения: 3,3 м



Вход: Отдельный со двора

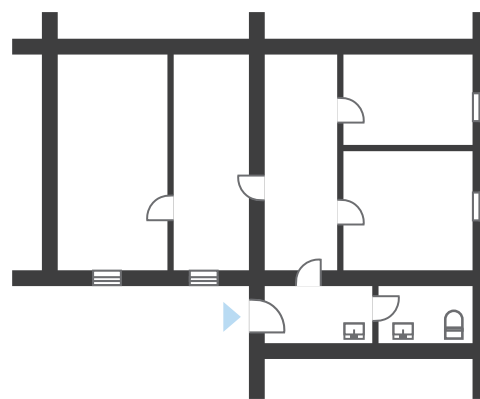


Коммуникации:
Возможность подключения электроснабжения, водоснабжения, канализации, отопления



Планировка: Смешанная

Захарьевская ул.



**Торги в электронной
форме: 07.09.2022 г.**

**Начальная цена
(годовая арендная плата) —
353 942,70 рублей
29 495,23 руб./мес**