

ПРАВИТЕЛЬСТВО САНКТ- ПЕТЕРБУРГА
КОМИТЕТ ИМУЩЕСТВЕННЫХ ОТНОШЕНИЙ САНКТ-ПЕТЕРБУРГА

РЕШЕНИЕ

о проведении аукциона на право заключения договора аренды объекта нежилого фонда,
находящегося в государственной собственности Санкт-Петербурга

от 26.08.22

№ 05-25-30441/22-0-0

В соответствии с распоряжением Комитета имущественных отношений Санкт-Петербурга от 31.07.2019 № 127-р «О проведении аукционов на право заключения договоров аренды объектов нежилого фонда, находящихся в государственной собственности Санкт-Петербурга»:

1. Провести торги в форме аукциона на право заключения договора аренды объекта нежилого фонда (далее – Аукцион), находящегося в государственной собственности Санкт-Петербурга (далее – Объект), расположенного по адресу: Санкт-Петербург, г. Петергоф, ул. Володи Дубинина, д. 4, литера А.

Район Санкт-Петербурга: Петродворцовый

Кадастровый номер: 78:40:0019277:42

Этажность: 1, в т.ч. подземных 0

Общая площадь здания: 55.8 кв.м

Входы: 1 отдельный с улицы

Элементы благоустройства: электроснабжение, водоснабжение, канализация, отопление

Целевое назначение: нежилое

2. АО «Фонд имущества Санкт-Петербурга» обеспечить организацию Аукциона.

3. Проведение Аукциона осуществляется в электронной форме.

4. Установить, что:

4.1. Договор аренды Объекта заключается на 10 лет.

4.2. Начальная цена составляет 104 115,24 (сто четыре тысячи сто пятнадцать рублей 24 копейки) (без учета НДС).

5. Ограничения, обременения в отношении Объекта, определяемые в соответствии с заключениями уполномоченных исполнительных органов государственной власти и сведениями из Единого государственного реестра недвижимости: Объект относится к числу объектов культурного наследия регионального значения «Казармы 148-го пехотного Каспийского полка (с территорией)». В отношении Объекта утверждено охранное обязательство распоряжением КГИОП от 23.01.2018 №07-19-30/18.

6. Информация о наличии (отсутствии) перепланировок Объекта, не согласованных в установленном порядке: отсутствует.

7. Информация о наличии (отсутствии) технологического присоединения энергопринимающих устройств, необходимых для электроснабжения Объекта к электрическим сетям: 1 кВА.

8. Участниками Аукциона могут являться только физические лица, не являющиеся индивидуальными предпринимателями и применяющие специальный налоговый режим «Налог на профессиональный доход», субъекты малого и среднего предпринимательства, имеющие право на поддержку органами государственной власти и органами местного самоуправления в соответствии с частями 3 и 5 статьи 14 Федерального закона от 24.07.2007 № 209-ФЗ «О развитии малого и среднего предпринимательства в Российской Федерации», или организации, образующие инфраструктуру поддержки субъектов малого и среднего предпринимательства.

Заместитель
председателя Комитета



М.А. Мельникова



РАСЧЕТ

арендной платы за часть здания
к договору аренды нежилого фонда

№ _____ от _____ г. по адресу:
Санкт-Петербург, город Петергоф, улица Володи Дубинина, д. 4, литера А, часть здания № 1 этаж

1. СПРАВОЧНЫЕ ДАННЫЕ

1.1. Наименование предприятия, арендующего данное помещение

1.2. Существующие ограничения на использование объекта

Офисное: нет Торговое: нет Промышленное: нет

1.3. Арендваемая площадь (м.кв.): 55.80

1.4. Занимаемые этажи: 1 этаж

Тех.этаж: нет;

1.5. Состояние помещения: удовлетворительное

1.6. Вход в помещение: отдельный с улицы

1.7. Тип здания: ЗДАНИЯ 1-ЭТ.БЕСКАРК.СО СТЕН.ОБЛ.КАМ.КЛ.;ДЕР.ЛЮБ.ЭТ

1.8. Благоустройства: Водоснабжение: есть; Электроснабжение: есть;
Отопление: есть; Канализация: есть;

1.9. Коэффициент социальной значимости арендатора: 1.00

1.10. Расположение:

Зона: 5

Координата X: 91 808

Координата Y: 86 066

2. РАСЧЕТ АРЕНДНОЙ ПЛАТЫ

2.1. Расчетные коэффициенты

Базовая ставка	2 524.000
Арендный	0.900
Местоположения	0.648
Площади	1.113
Занимаемых этажей	1.000
Состояния помещения	0.850
Входа в помещение	1.000
Типа здания	0.800
Элементов благоустройства	
- водоснабжения	1.000
- канализации	1.000
- отопления	1.000
- электричества	1.000
Ставка арендной платы в РУБ. за м.кв. в год (без льгот):	1 114.066
Ставка арендной платы в РУБ. за м.кв. в год:	1 114.066

Индекс изменения размеров ставки арендной платы 1.674823914

Наилучшее использование: Торговля

Арендная плата при наилучшем использовании:

Без льгот:

В год: 104 115.24 руб. в квартал: 26 028.81 руб. в месяц: 8 676.27 руб.

Средняя стоимость 1 кв.м. в год: 1 865.86 руб.

Общая арендуемая площадь по договору: 55.80 (часть здания)

Количество объектов в расчете: 1

Арендная плата при наилучшем использовании:


Без льгот:

В год: 104 115.24 руб. в квартал: 26 028.81 руб. в месяц: 8 676.27 руб.

С учетом коэффициента социальной значимости:

В год: 104 115.24 руб. в квартал: 26 028.81 руб. в месяц: 8 676.27 руб.

Средняя стоимость 1 кв.м. в год: 1 865.86 руб.

Дата расчета: 23.08.2022 Исполнитель: 

Ваулина А.А.

СПРАВКА ДЛЯ РАСЧЕТА АРЕНДНОЙ ПЛАТЫ



1. Сведения об объекте.

Адрес объекта:

Район	Петродворцовый	Улица	город Петергоф, улица Володи Дубинина	
Номер дома	4	Корпус	Литера	А

Описательный адрес (угловых и сквозных строений):

улица Володи Дубинина, дом 4

Тип здания:

<input checked="" type="checkbox"/>	Капитальное
<input type="checkbox"/>	Капитальное деревянное

Тип объекта аренды:

<input checked="" type="checkbox"/>	здание	<input type="checkbox"/>	часть здания
<input type="checkbox"/>	сооружение	<input type="checkbox"/>	часть сооружения
<input type="checkbox"/>	помещение(я)	<input type="checkbox"/>	часть(и) помещения(й)

Номер объекта учета *:

Номер помещения(й) (части(ей)), сдаваемого(ых) в аренду **:

--	--

Занимаемые этажи:

<input checked="" type="checkbox"/>	1-й этаж
<input type="checkbox"/>	2-й этаж (с лифтом)
<input type="checkbox"/>	2-й этаж (без лифта)
<input type="checkbox"/>	Выше 2-го (с лифтом)
<input type="checkbox"/>	Выше 2-го (без лифта)
<input type="checkbox"/>	Подвал (с заглублением до 1.5 м включительно)
<input type="checkbox"/>	Подвал (с заглублением более 1.5 м)
<input type="checkbox"/>	Цоколь (с заглублением до 0.5 м включительно)
<input type="checkbox"/>	Цоколь (с заглублением более 0.5 м)

Элементы благоустройства здания:

<input checked="" type="checkbox"/>	Электроснабжение
<input checked="" type="checkbox"/>	Водоснабжение
<input checked="" type="checkbox"/>	Отопление
<input checked="" type="checkbox"/>	Канализация

Элементы благоустройства объекта учета *:

<input type="checkbox"/>	Электроснабжение
<input type="checkbox"/>	Водоснабжение
<input type="checkbox"/>	Отопление
<input type="checkbox"/>	Канализация

Элементы благоустройства объекта аренды **::

<input type="checkbox"/>	Электроснабжение	<input type="checkbox"/>	Водоснабжение
<input type="checkbox"/>	Отопление	<input type="checkbox"/>	Канализация

Технический этаж

Входы в помещение:	Количество:	Номера по ситуационному плану:
С улицы отдельных:	1	1
С улицы общих:		
Со двора отдельных:		
Со двора общих:		
Через проходную:		

Общая площадь здания (кв. м):
(заполняется при учете ПОН)

55.8

Общая площадь объекта учета (кв. м):

Общая площадь помещения(й) (части(ей)),
сдаваемого в аренду на занимаемом этаже (кв.м):

55.8

Коэффициент потребительских качеств ***:

Общая площадь помещения(й) (части(ей)), сдаваемого(ых) в
аренду на занимаемом этаже,

с учетом коэффициента потребительских качеств ***(кв. м):

Общая площадь объекта аренды (кв.м):

55.8

Примечание:

Общая площадь объекта учета по сведениям Единого государственного реестра недвижимости: 55.8 кв.м

В 2012 году (с учетом последующих корректировок, при наличии) в филиал ФГБУ «ФКП Росреестра» по Санкт-Петербургу сведения о помещении были переданы для включения в Государственный кадастр недвижимости (с 01.01.2017 - Единый государственный реестр недвижимости) – верно/неверно (ненужное зачеркнуть)

Сведения о перепланировке и т.д.

Характеристики объекта указаны согласно Выписки из ЕГРН от 11.07.2022 №КУВИ-001/2022-115558282. Элементы благоустройства и тип входа в объект аренды указаны по состоянию на «21» июля 2022.

* не заполняется при учете первичного объекта недвижимости

** не заполняется, если объектом аренды является здание, сооружение

*** не заполняется, если объект аренды соответствует объекту учета

2. Схема расположения входов.



— - границы строения

Дополнительные сведения о строении: _____

3. Ведомость координат центров входов.

№ п/п	Характерная точка	№ вх.	Координаты центра входа		Примечание
			X, м	Y, м	
1	А	1	91808.05	86066.20	

Исполнитель: Мухачева Е.Д.

Начальник ПИБ Южное департамента
кадастровой деятельности:

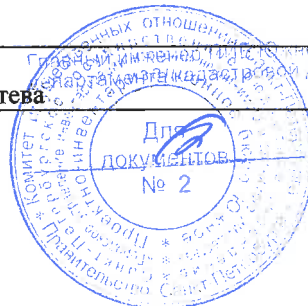
М.Д.Ботева

Район:

Петродворцовый

Дата: 21 июля 2022 года

Н.М. Соловьева



Выписка из Единого государственного реестра недвижимости об объекте недвижимости

Сведения о характеристиках объекта недвижимости

На основании запроса от 11.07.2022, поступившего на рассмотрение 11.07.2022, сообщаем, что согласно записям Единого государственного реестра недвижимости:

Раздел 1 Лист 1

Здание			
вид объекта недвижимости			

Лист № 1 раздела 1	Всего листов раздела 1: 2	Всего разделов: 4	Всего листов выписки: 5
--------------------	---------------------------	-------------------	-------------------------

11.07.2022г. № КУВИ-001/2022-115558282	
Кадастровый номер:	78:40:0019277:42
Номер кадастрового квартала:	78:40:0019277
Дата присвоения кадастрового номера:	29.08.2012

Ранее присвоенный государственный учетный номер:	Инвентарный номер б/н; Кадастровый номер 78:19277:0:6; Кадастровый номер 78:40:19277:0:35
Местоположение:	Санкт-Петербург, город Петергоф, улица Володи Дубинина, дом 4, литера А
Площадь:	55.8
Назначение:	Нежилое
Наименование:	магазин
Количество этажей, в том числе подземных этажей:	1, в том числе подземных 0
Материал наружных стен:	Из мелких бетонных блоков, Кирпичные
Год ввода в эксплуатацию по завершении строительства:	1917
Год завершения строительства:	данные отсутствуют
Кадастровая стоимость, руб.:	523496.83
Кадастровые номера иных объектов недвижимости, в пределах которых расположен объект недвижимости:	данные отсутствуют
Кадастровые номера помещений, машино-мест, расположенных в здании или сооружении:	78:40:0019277:76
Кадастровые номера объектов недвижимости, из которых образован объект недвижимости:	данные отсутствуют
Кадастровые номера образованных объектов недвижимости:	данные отсутствуют
Сведения о включении объекта недвижимости в состав предприятия как имущественного комплекса:	данные отсутствуют
Сведения о включении объекта недвижимости в состав единого недвижимого комплекса:	данные отсутствуют
Виды разрешенного использования:	данные отсутствуют
Сведения о включении объекта недвижимости в реестр объектов культурного наследия:	данные отсутствуют

полное наименование должности	подпись	инициалы, фамилия
-------------------------------	---------	-------------------

М.П.



Здание			
вид объекта недвижимости			
Лист № 2 раздела 1	Всего листов раздела 1: 2	Всего разделов: 4	Всего листов выписки: 5
11.07.2022г. № КУВИ-001/2022-115558282			
Кадастровый номер:		78:40:0019277:42	
Сведения о кадастровом инженере:		данные отсутствуют	
Статус записи об объекте недвижимости:		Сведения об объекте недвижимости имеют статус "актуальные, ранее учтенные"	
Особые отметки:		Сведения, необходимые для заполнения разделов: 5 - Описание местоположения объекта недвижимости; 6 - Сведения о частях объекта недвижимости, отсутствуют.	
Получатель выписки:		Ваулина Анастасия Андреевна, действующий(ая) на основании документа "" САНКТ-ПЕТЕРБУРГСКОЕ ГОСУДАРСТВЕННОЕ КАЗЕННОЕ УЧРЕЖДЕНИЕ "ИМУЩЕСТВО САНКТ-ПЕТЕРБУРГА"	

полное наименование должности	подпись	инициалы, фамилия

М.П.



Выписка из Единого государственного реестра недвижимости об объекте недвижимости

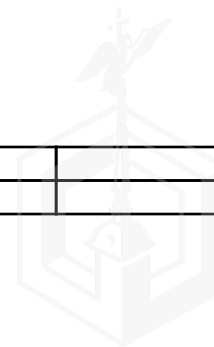
Сведения о зарегистрированных правах

Здание			
вид объекта недвижимости			
Лист № 1 раздела 2	Всего листов раздела 2: 1	Всего разделов: 4	Всего листов выписки: 5
11.07.2022г. № КУВИ-001/2022-115558282			
Кадастровый номер:		78:40:0019277:42	

1	Правообладатель (правообладатели):	1.1	Санкт-Петербург
2	Вид, номер, дата и время государственной регистрации права:	2.1	Собственность 78-01-242/2001-21.1 21.11.2001 00:00:00
3	Сведения об осуществлении государственной регистрации сделки, права без необходимого в силу закона согласия третьего лица, органа:	3.1	данные отсутствуют
4	Ограничение прав и обременение объекта недвижимости:	не зарегистрировано	
5	Договоры участия в долевом строительстве:	не зарегистрировано	
6	Заявленные в судебном порядке права требования:	данные отсутствуют	
7	Сведения о возражении в отношении зарегистрированного права:	данные отсутствуют	
8	Сведения о наличии решения об изъятии объекта недвижимости для государственных и муниципальных нужд:	данные отсутствуют	
9	Сведения о невозможности государственной регистрации без личного участия правообладателя или его законного представителя:	данные отсутствуют	
10	Правопритязания и сведения о наличии поступивших, но не рассмотренных заявлений о проведении государственной регистрации права (перехода, прекращения права), ограничения права или обременения объекта недвижимости, сделки в отношении объекта недвижимости:	отсутствуют	

полное наименование должности	подпись	инициалы, фамилия

М.П.

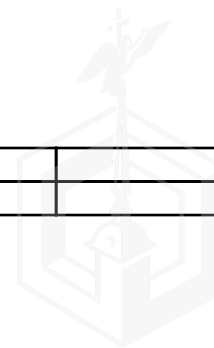


Выписка из Единого государственного реестра недвижимости об объекте недвижимости
Перечень помещений, машино-мест, расположенных в здании, сооружении

Здание						
вид объекта недвижимости						
Лист № 1 раздела 7		Всего листов раздела 7: 1		Всего разделов: 4		Всего листов выписки: 5
11.07.2022г. № КУВИ-001/2022-115558282						
Кадастровый номер:			78:40:0019277:42			
№ п/п	Кадастровый номер помещения, машино-места	Номер этажа (этажей)	Обозначение (номер) помещения, машино-места на поэтажном плане	Назначение помещения	Вид разрешенного использования	Площадь, м ²
1	78:40:0019277:76	1	1-Н	Нежилое помещение	данные отсутствуют	55.8

полное наименование должности	подпись	инициалы, фамилия
-------------------------------	---------	-------------------

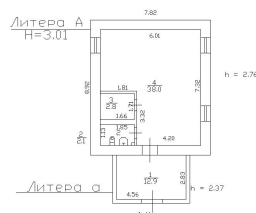
М.П.



Выписка из Единого государственного реестра недвижимости об объекте недвижимости
 План расположения помещения, машино-места на этаже (плане этажа)

Здание			
вид объекта недвижимости			
Лист № 1 раздела 8	Всего листов раздела 8: 1	Всего разделов: 4	Всего листов выписки: 5
11.07.2022г. № КУВИ-001/2022-115558282			
Кадастровый номер: 78:40:0019277:42		Номер этажа (этажей): 1	

План 1 этажа



Масштаб 1

полное наименование должности	подпись	инициалы, фамилия

М.П.



745116

А К Т

об осуществлении технологического присоединения

№ 39/кио

от "01" 11 20 16 г.

Акционерное общество «Санкт-Петербургские электрические сети» (АО «СПб ЭС»), именуемое в дальнейшем «Сетевая организация», в лице Акционерного общества «Петродворцовая электросеть» (АО «ПЭС»), действующего на основании Агентского договора от 20.10.2015 № 126/15/С, в лице главного инженера Милютин Сергей Иванович, действующего на основании доверенности от 01.10.2015 № 390/2, с одной стороны, и

Комитет имущественных отношений Санкт-Петербурга, в лице

ЗАМЕСТИТЕЛЯ ПРЕДСЕДАТЕЛЯ ГЕРМАНА АЛЕКСАНДРА ВИКТОРОВИЧА

действующего на основании Цов. от 16.08.2016 № 89973-42

с другой стороны, в дальнейшем именуемые сторонами, оформили и подписали настоящий акт о нижеследующем.

Характеристики выполненного присоединения:

максимальная мощность кВт/1,0кВА по 3 (третьей) категории надежности;

совокупная величина номинальной мощности присоединенных к электрической сети трансформаторов кВА.

Энергопринимающие устройства заявителя: _____ в совокупности с питающей распределительной и групповых сетями.

№ объекта	Наименование объекта	Адрес объекта
1	Часть здания	Санкт-Петербург, город Петергоф, улица Володи Дубинина, д. 4, литера А, 1-й этаж, кад. № 78:19277:0:6

Перечень точек присоединения:

№ объекта	Точка присоединения	Источник питания (наименование питающих линий)	Описание точки присоединения	Уровень напряжения (кВ)	Максимальная мощность (кВт)	Величина номинальной мощности присоединенных трансформаторов (кВА)	Категория надежности электроснабжения	Предельное значение коэффициента реактивной мощности (tg φ)	Устройства защиты, релейной защиты, противоаварийной и режимной автоматики
1	ВЛИ-0,4кВ по ул. Володи Дубинина от ТП-261	ПС-П-ц, ф.22	ВЛИ-0,4кВ по ул. Володи Дубинина от ТП-261	0,38	1,0кВА	-	3		

Приборы учета (измерительные комплексы):

Точка присоединения	Приборы учета			Измерительные трансформаторы тока				Измерительные трансформаторы напряжения			
	Место установки	Тип	Класс точности	Место установки	Тип	Коэффициент трансформации	Класс точности	Место установки	Тип	Коэффициент трансформации	Класс точности
ВЛИ-0,4кВ по ул. Володи Дубинина от ТП-261											

Прочие сведения:

1. Акт разграничения балансовой принадлежности и эксплуатационной ответственности между АО «ПЭС» и ЗАО "Пиротехнические дворы Петергофа" № 24398 от 23.04.2007г. аннулирован.

Справка мощности _____ - аннулируется.

Технические условия ранее присоединенных энергопринимающих устройств к электрическим сетям согласно фактической схеме электроснабжения _____.

Стороны подтверждают, что технологическое присоединение энергопринимающих устройств (энергетических установок) к электрической сети сетевой организации выполнено в соответствии с правилами и нормами.

Заявитель претензий по оказанию услуг к сетевой организации не имеет.

Подписи сторон:

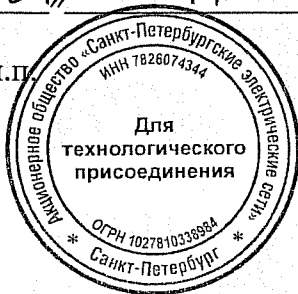
Сетевая организация:
АО «ПЭС»

Главный инженер

С.И. Милотин

« 06 » 11 2016 г.

М.П.



ЗАЯВИТЕЛЬ:

Комитет имущественных отношений
Санкт-Петербурга



« 06 » 11 2016 г.





ПРАВИТЕЛЬСТВО САНКТ-ПЕТЕРБУРГА
КОМИТЕТ ПО КОНТРОЛЮ ЗА ИМУЩЕСТВОМ
САНКТ-ПЕТЕРБУРГА

АКТ
обследования объекта нежилого фонда

Санкт-Петербург

31 марта 2022 года

Обследование начато в «14» час. «20» мин.
Обследование окончено в «14» час. «35» мин.

На основании приказа Комитета по контролю за имуществом Санкт-Петербурга от 30 марта 2022 года № 2717-по сотрудниками Комитета по контролю за имуществом Санкт-Петербурга:

ведущим специалистом отдела контроля имущества Управления контроля использования имущества южных районов Санкт-Петербурга Романовой Э.В.;

главным специалистом отдела контроля имущества Управления контроля использования имущества южных районов Санкт-Петербурга Огневой Е.В.

в присутствии:

проведено обследование здания, расположенного по адресу: Санкт-Петербург, город Петергоф, улица Володи Дубинина, дом 4, литера А (далее – Объект).

Кадастровый номер Объекта: 78:40:0019277:42.

Реестровый номер Объекта (при наличии): 0025K211500000.

Технические характеристики Объекта согласно информационным ресурсам и технической документации (при наличии): площадь: 55.8 кв.м. Этаж: одноэтажное. Вход: отдельный с улицы. Элементы благоустройства: электроснабжение, водоснабжение, водоотведение, теплоснабжение.

Статус объекта культурного наследия: объект культурного наследия регионального значения.

Основание пользования (при наличии): отсутствуют.

В ходе обследования проводилось: осмотр, фотофиксация (Olympus Tough TG-5(№ 3401202)).

Обследование проводилось с использованием документов технического и кадастрового учета: выписка из ЕРГН, приложенная к обращению Санкт-Петербургского государственного казенного учреждения «Имущество Санкт-Петербурга» от 16.03.2022 № 04-07-4502/22-0-0.

В результате проведения обследования установлено:

Доступ:

Обеспечен

Не обеспечен

Объект:

Используется

Не используется

Состояние Объекта*:

Евростандарт

Удовлетворительное

Отличное

Неудовлетворительное

Нормальное

В

Вид использования Объекта: не используется.

Пользователь: отсутствует.

Перепланировка/переустройство: отсутствуют.

Иные лица, использующие Объект: отсутствуют.

Подключение к сетям инженерного обеспечения (при наличии):

электроснабжения

_____ (указывается основание подключения (при наличии))**

водоснабжения/водоотведения

_____ (указывается основание подключения (при наличии))**

газоснабжения

_____ (указывается основание подключения(при наличии))**

теплоснабжения

_____ (указывается основание подключения(при наличии))**

Применение контрольно-кассовой техники на Объекте:

применяется

не применяется

Дополнительная информация:

доступ Объект обеспечен представителем Санкт-Петербургского государственного казенного учреждения «Жилищное агентство Петродворцового района Санкт-Петербурга».

Выявленные нарушения: отсутствуют.

Приложение:

Фототаблица

Копии документов технического учета

Иное:

Ведущий специалист
(должность лица, проводившего обследование)

Главный специалист
(должность лица, проводившего обследование)

(подпись) / Романова Э.В. /
(фамилия, имя, отчество)

(подпись) / Огнева Е.В. /
(фамилия, имя, отчество)

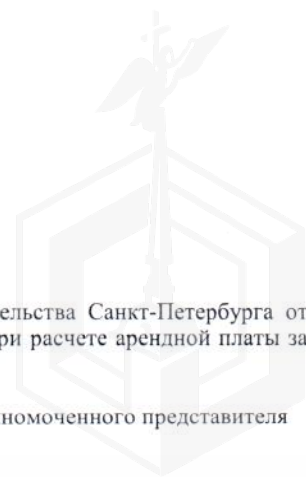
Копия акта получена ***

_____ (ФИО правообладателя (пользователя) Объекта, его уполномоченного представителя (при наличии документов, подтверждающих полномочия))

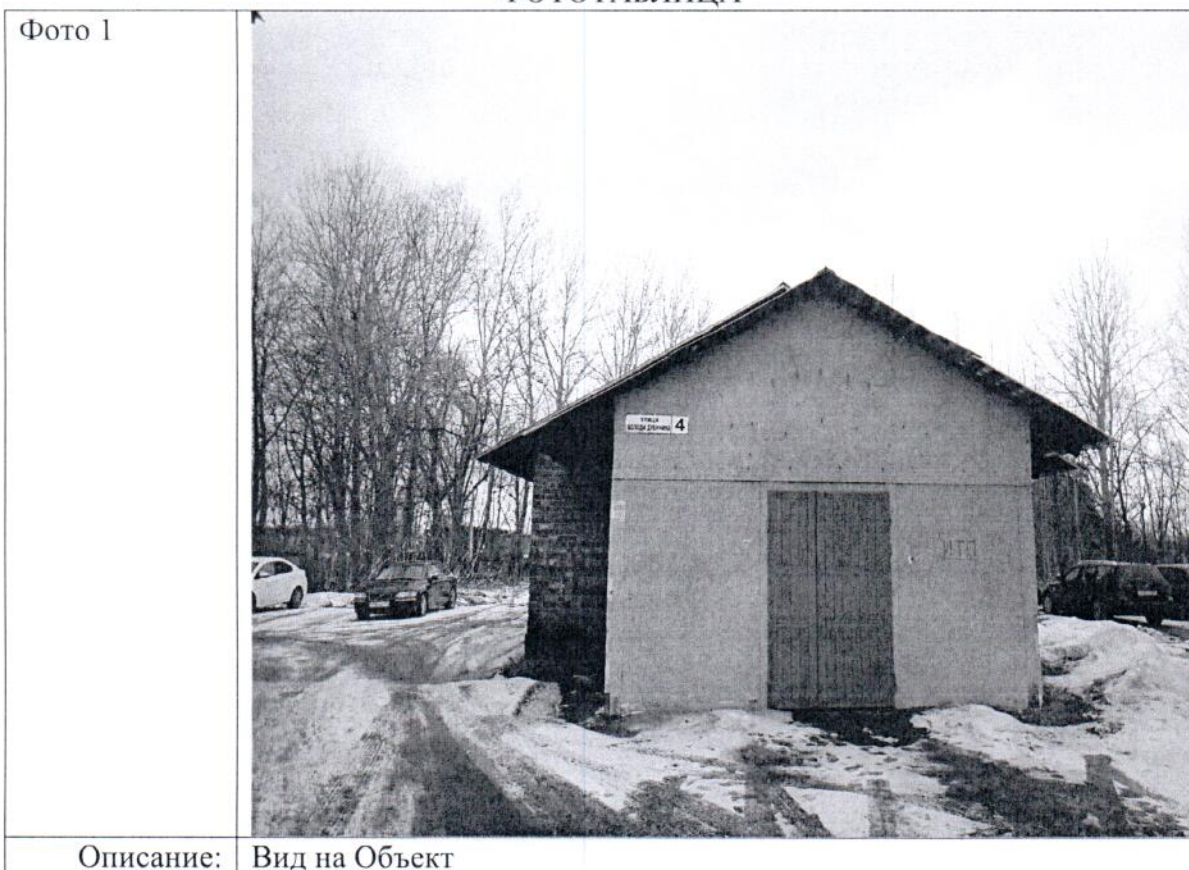
*В соответствии с классификацией состояния объектов, указанных в постановлении Правительства Санкт-Петербурга от 21.12.2005 № 1958 «О порядке определения базовых ставок и коэффициентов, применяемых при расчете арендной платы за объекты нежилого фонда, арендодателем которых является Санкт-Петербург»

**Указывается на основании документов, представленных пользователем Объекта


***Предоставляется по письменному запросу правообладателя (пользователя) Объекта, его уполномоченного представителя

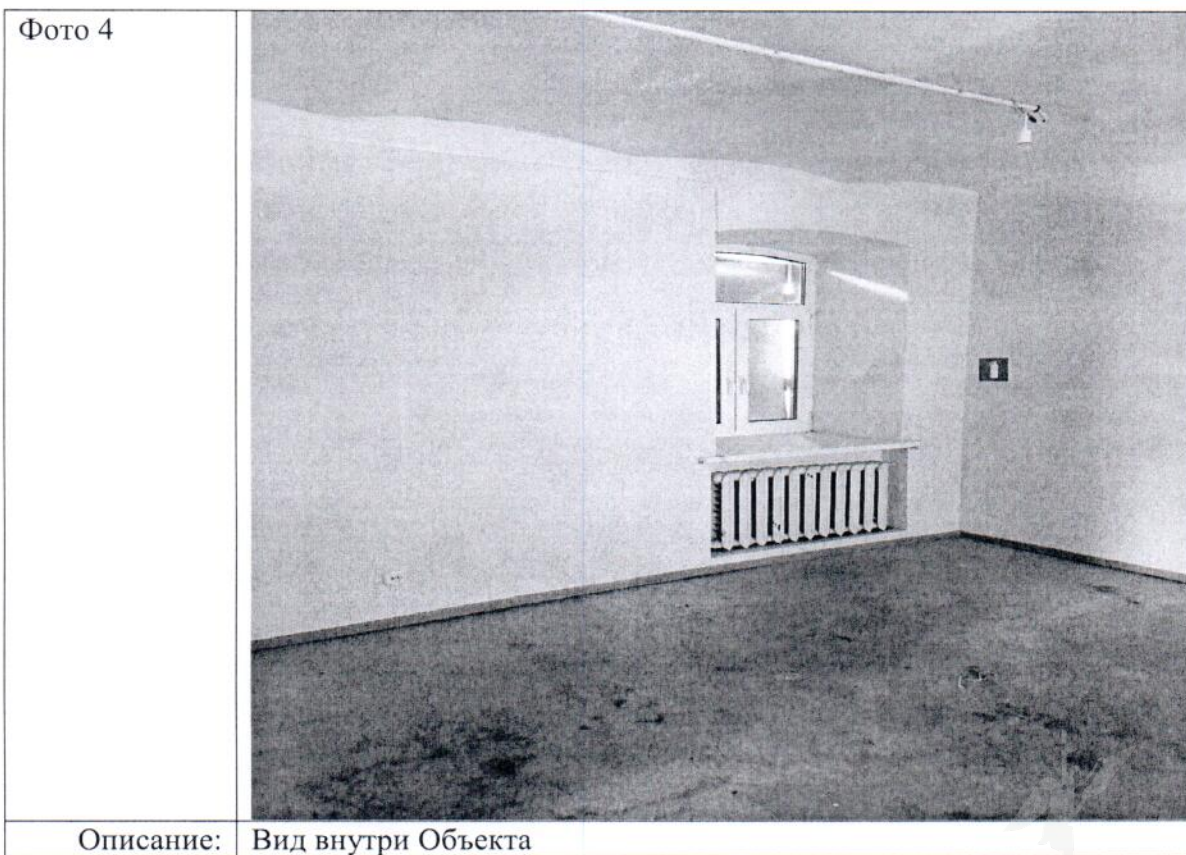
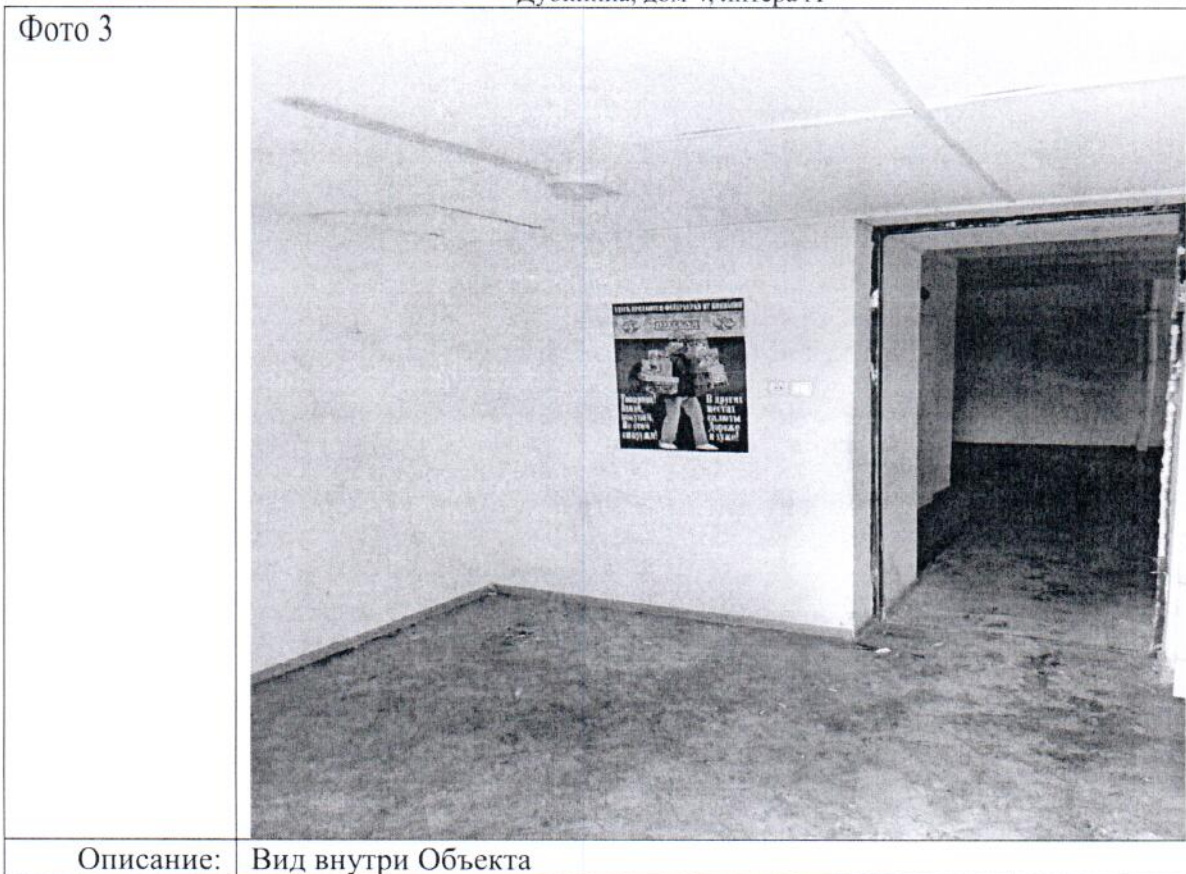


ФОТОТАБЛИЦА



Ответственные за проведение обследования:

 / Романова Э.В. /
 / Огнева Е.В. /



Ответственные за проведение обследования:

 / Романова Э.В. /
 / Огнева Е.В. /

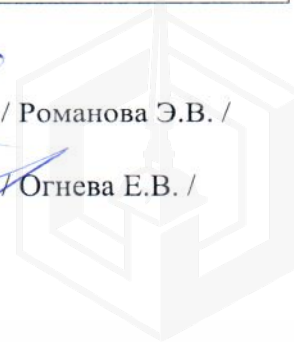
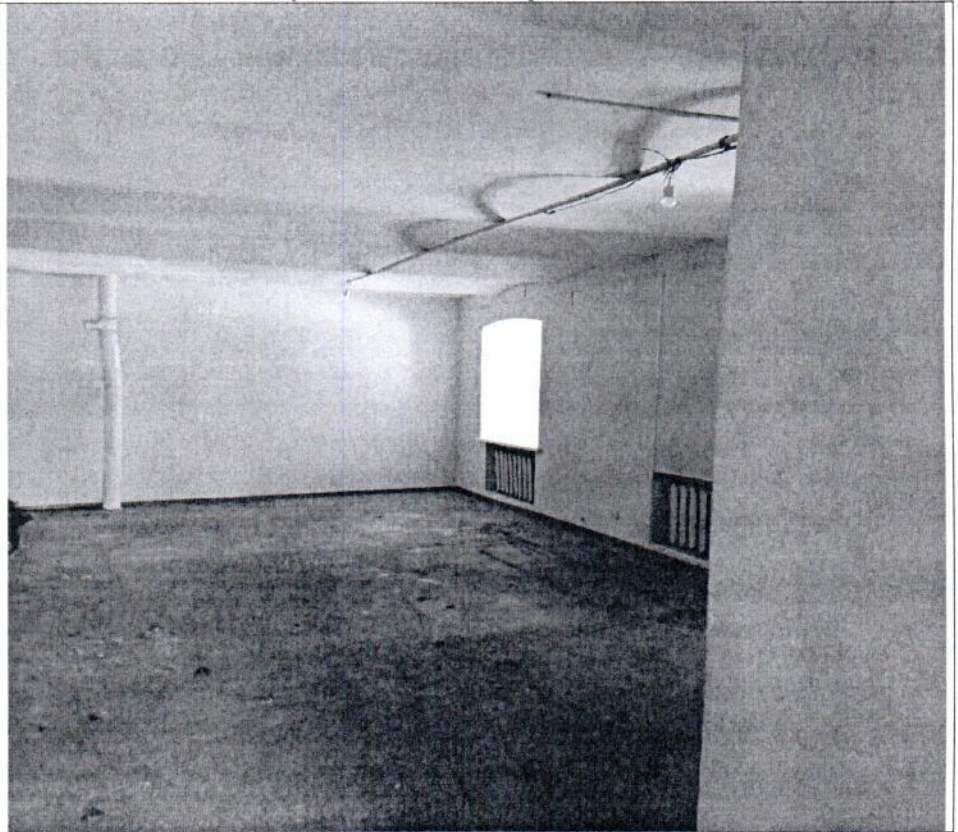
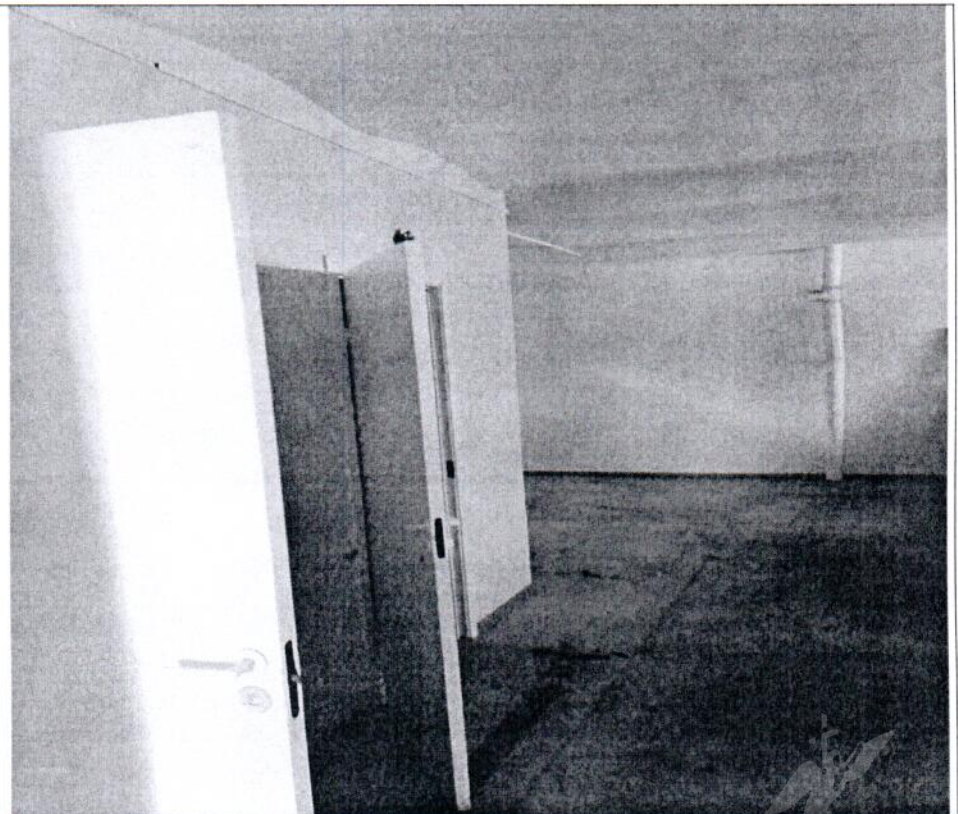


Фото 5



Описание: Вид внутри Объекта

Фото 6



Описание: Вид внутри Объекта

Ответственные за проведение обследования:

/ Романова Э.В. /

/ Огнева Е.В. /

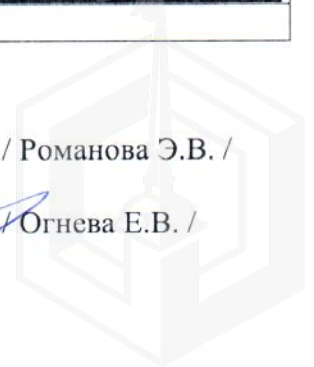
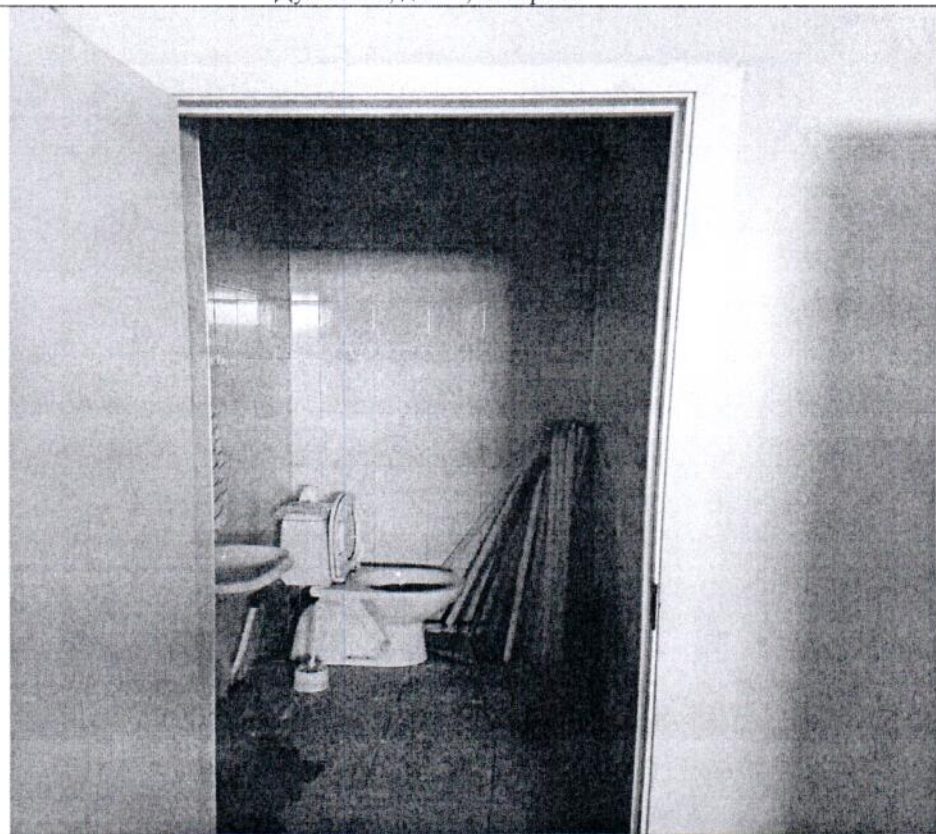
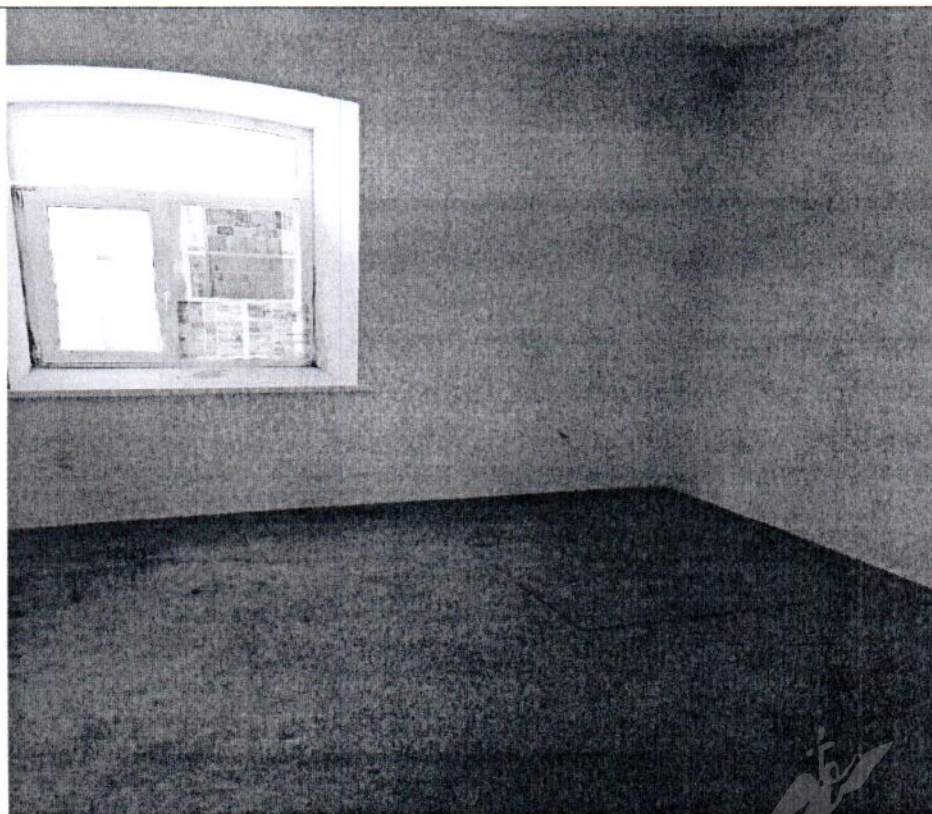


Фото 7





Описание: Вид внутри Объекта

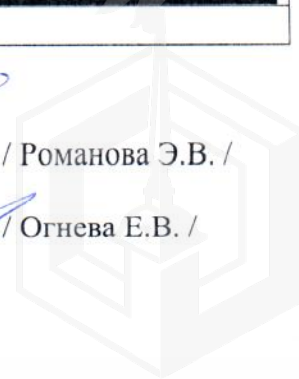
Фото 8



Описание: Вид внутри Объекта

Ответственные за проведение обследования:

 / Романова Э.В. /
 / Огнева Е.В. /





ПРАВИТЕЛЬСТВО САНКТ-ПЕТЕРБУРГА
КОМИТЕТ ПО КОНТРОЛЮ ЗА ИМУЩЕСТВОМ
САНКТ-ПЕТЕРБУРГА

АКТ
обследования объекта нежилого фонда

Санкт-Петербург

31 марта 2022 года

Обследование начато в «14» час. «20» мин.
Обследование окончено в «14» час. «35» мин.

На основании приказа Комитета по контролю за имуществом Санкт-Петербурга от 30 марта 2022 года № 2717-по сотрудниками Комитета по контролю за имуществом Санкт-Петербурга:

ведущим специалистом отдела контроля имущества Управления контроля использования имущества южных районов Санкт-Петербурга Романовой Э.В.;

главным специалистом отдела контроля имущества Управления контроля использования имущества южных районов Санкт-Петербурга Огневой Е.В.

в присутствии:

проведено обследование здания, расположенного по адресу: Санкт-Петербург, город Петергоф, улица Володи Дубинина, дом 4, литера А (далее – Объект).

Кадастровый номер Объекта: 78:40:0019277:42.

Реестровый номер Объекта (при наличии): 0025K211500000.

Технические характеристики Объекта согласно информационным ресурсам и технической документации (при наличии): площадь: 55.8 кв.м. Этаж: одноэтажное. Вход: отдельный с улицы. Элементы благоустройства: электроснабжение, водоснабжение, водоотведение, теплоснабжение.

Статус объекта культурного наследия: объект культурного наследия регионального значения.

Основание пользования (при наличии): отсутствуют.

В ходе обследования проводилось: осмотр, фотофиксация (Olympus Tough TG-5(№ 3401202)).

Обследование проводилось с использованием документов технического и кадастрового учета: выписка из ЕРГН, приложенная к обращению Санкт-Петербургского государственного казенного учреждения «Имущество Санкт-Петербурга» от 16.03.2022 № 04-07-4502/22-0-0.

В результате проведения обследования установлено:

Доступ:

Обеспечен

Не обеспечен

Объект:

Используется

Не используется

Состояние Объекта*:

Евростандарт

Удовлетворительное

Отличное

Неудовлетворительное

Нормальное

Вид использования Объекта: не используется.

Пользователь: отсутствует.

Перепланировка/переустройство: отсутствуют.

Иные лица, использующие Объект: отсутствуют.

Подключение к сетям инженерного обеспечения (при наличии):

электроснабжения

_____ (указывается основание подключения (при наличии))**

водоснабжения/водоотведения

_____ (указывается основание подключения (при наличии))**

газоснабжения

_____ (указывается основание подключения(при наличии))**

теплоснабжения

_____ (указывается основание подключения(при наличии))**

Применение контрольно-кассовой техники на Объекте:

применяется

не применяется

Дополнительная информация:

доступ Объект обеспечен представителем Санкт-Петербургского государственного казенного учреждения «Жилищное агентство Петродворцового района Санкт-Петербурга».

Выявленные нарушения: отсутствуют.

Приложение:

Фототаблица

Копии документов технического учета

Иное:

_____ Ведущий специалист

_____ (должность лица, проводившего обследование)

_____ (подпись)

_____ / Романова Э.В. /

_____ (фамилия, имя, отчество)

_____ Главный специалист

_____ (должность лица, проводившего обследование)

_____ (подпись)

_____ / Огнева Е.В. /

_____ (фамилия, имя, отчество)

Копия акта получена ***

_____ (ФИО правообладателя (пользователя) Объекта, его уполномоченного представителя (при наличии документов, подтверждающих полномочия))



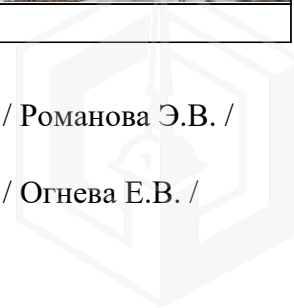
ФОТОТАБЛИЦА

Фото 1	
Описание:	Вид на Объект

Фото 2	
Описание:	Вид на Объект

Ответственные за проведение обследования: _____ / Романова Э.В. /

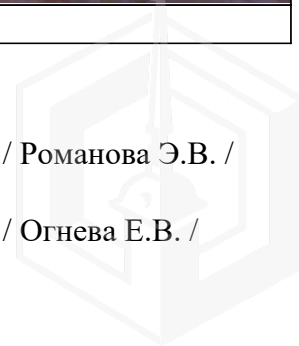
_____ / Огнева Е.В. /





Ответственные за проведение обследования: _____ / Романова Э.В. /

_____ / Огнева Е.В. /





Ответственные за проведение обследования: _____ / Романова Э.В. /

_____ / Огнева Е.В. /

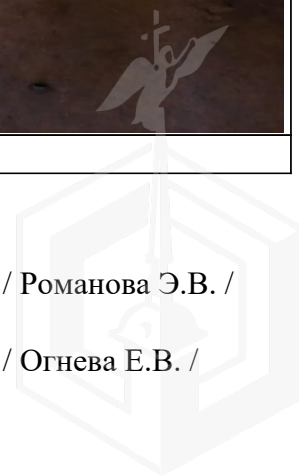


Фото 7



Описание: Вид внутри Объекта

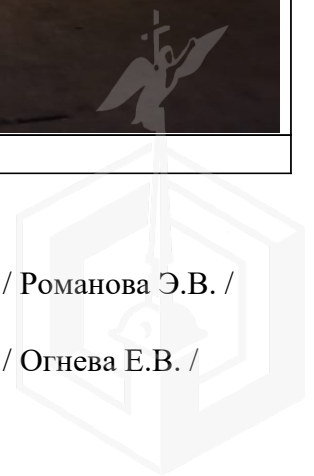
Фото 8



Описание: Вид внутри Объекта

Ответственные за проведение обследования: _____ / Романова Э.В. /

_____ / Огнева Е.В. /





ПРАВИТЕЛЬСТВО САНКТ-ПЕТЕРБУРГА

КОМИТЕТ ПО ГОСУДАРСТВЕННОМУ
КОНТРОЛЮ, ИСПОЛЬЗОВАНИЮ
И ОХРАНЕ ПАМЯТНИКОВ ИСТОРИИ
И КУЛЬТУРЫ

САНКТ-ПЕТЕРБУРГСКОЕ
ГОСУДАРСТВЕННОЕ КАЗЕННОЕ
УЧРЕЖДЕНИЕ
"ЦЕНТР ИНФОРМАЦИОННОГО
ОБЕСПЕЧЕНИЯ ОХРАНЫ ОБЪЕКТОВ
КУЛЬТУРНОГО НАСЛЕДИЯ"
(СПб ГКУ ЦИООКН)

ул. Зодчего Росси, д. 1-3, Санкт-Петербург, 191011
тел. (812) 417-2232
<http://cioookn.kgiop.gov.spb.ru>

Заместителю директора
СПб ГКУ "Имущество Санкт-
Петербурга"

Очкивской О.С.

№07-1246/22-0-1 от 17.03.2022

№ 07-1246/22-0-0 от 16.03.2022

На № 04-07-4516/22-0-0 от 16.03.2022

На Ваше обращение сообщаем, что объект по адресу: **Санкт-Петербург, город Петергоф, улица Володи Дубинина, дом 4, литера А** на основании решения Исполнительного Комитета Ленинградского городского Совета народных депутатов «О взятии под охрану памятников градостроительства и архитектуры Кировского, Красносельского, Ленинского, Петродворцового районов и г.Ломоносова» от 16.07.1990 № 608 относится к числу объектов культурного наследия регионального значения **"Казармы 148-го пехотного Каспийского полка (с территорией)"**.

Объект подлежит государственной охране и использованию в соответствии с Федеральным законом от 25.06.2002 № 73-ФЗ "Об объектах культурного наследия (памятниках истории и культуры) народов Российской Федерации", Законом Санкт-Петербурга от 12.07.2007 № 333-64 "Об охране объектов культурного наследия в Санкт-Петербурге", а также иными нормативными правовыми актами.

**Начальник отдела информации об объектах
культурного наследия и режимах зон охраны**

Е.В. Коробкова

Петрова А.А.
(812)417-43-46

ДОКУМЕНТ ПОДПИСАН
ЭЛЕКТРОННОЙ ПОДПИСЬЮ

Сертификат 02ADF7E900D3ADFBBB4A745E5E75E04003
Владелец Коробкова Елена Валентиновна
Действителен с 01.11.2021 по 01.11.2022

07.04.2022



МЧС РОССИИ

**ГЛАВНОЕ УПРАВЛЕНИЕ
МИНИСТЕРСТВА РОССИЙСКОЙ ФЕДЕРАЦИИ
ПО ДЕЛАМ ГРАЖДАНСКОЙ ОБОРОНЫ,
ЧРЕЗВЫЧАЙНЫМ СИТУАЦИЯМ И ЛИКВИДАЦИИ
ПОСЛЕДСТВИЙ СТИХИЙНЫХ БЕДСТВИЙ
ПО Г. САНКТ-ПЕТЕРБУРГУ
(Главное управление МЧС России
по г. Санкт-Петербургу)**

ул. Большая Морская, д. 40, лит. А
г. Санкт-Петербург, 190031
тел. (812) 718-25-05, факс (812) 571-53-34

31.03.2022 № СВ-130-3579

На № 04-21-4587/22-0-0 от 17.03.2022
№ 04-21-4700/22-0-0 от 18.03.2022
№ 04-21-4164/22-0-0 от 11.03.2022
№ 04-21-4162/22-0-0 от 11.03.2022
№ 04-21-4157/22-0-0 от 11.03.2022
О предоставлении учетных данных

Заместителю директора
СПб ГКУ «Имущество
Санкт-Петербурга»

Очкивской О.С.

ул. Новгородская, д. 20, лит. А, пом. 2-Н
Санкт-Петербург, 191124

Уважаемая Ольга Сергеевна!

Главное управление МЧС России по г. Санкт-Петербургу (далее – Главное управление) на Ваш запрос сообщает, что по учетным данным Главного управления, объекты недвижимости, расположенные по адресам:

Санкт-Петербург, ул. Правды, д. 22, лит. А, пом. 1-Н;
Санкт-Петербург, Московский пр., д. 159, лит. А, пом. 10-Н (1 этаж);
Санкт-Петербург, г. Петергоф, ул. Володи Дубинина, д. 4, лит. А;
Санкт-Петербург, г. Колпино, Октябрьская ул., д. 59, лит. А, пом. 3-Н (1 этаж);
Санкт-Петербург, ул. Рубинштейна, д. 27, лит. А, пом. 10-Н (1 этаж);
Санкт-Петербург, Витебская ул., д. 23, лит. Б, пом. 4-Н;
Санкт-Петербург, Дровяной пер., д. 22, лит. А, пом. 6-Н;
Санкт-Петербург, Сахарный пер., д. 2/35, лит. А, пом. 16-Н
не являются защитными сооружениями гражданской обороны.

Заместитель начальника Главного управления
(по гражданской обороне и защите населения)

Красавцев Роман Александрович
(812) 247-09-95

Е.В. Цыганов

СПб ГКУ «Имущество СПб»
№ 04-21-16479/22-0-0
от 08.04.2022

