



ПРАВИТЕЛЬСТВО САНКТ-ПЕТЕРБУРГА

КОМИТЕТ ИМУЩЕСТВЕННЫХ ОТНОШЕНИЙ САНКТ-ПЕТЕРБУРГА

РАСПОРЯЖЕНИЕ

ОКУД 0251221

- 2. 03. 2022

№ 179-РК

Об использовании объектов
недвижимости по адресам:
Санкт-Петербург, Садовая улица, дом
28-30, корпуса 1, 3, 4, 6, 7, 17, 18-19, 20,
22, 24, 26, 27, 28, 30 (литера А), 32, 35,
36, 37-38, 39, 40, 41, 42, 44, 45, 46, 47, 48,
54, 55, 56, 57, 62;
Санкт-Петербург, Апраксин переулок,
дом 4, литера А;
Санкт-Петербург, Апраксин переулок,
дом 10-12, литеры А, В

КМО
№ 179-РК
от 02.03.2022



В соответствии с частью 1, пунктом 3 части 3 статьи 17.1 Федерального закона от 26.07.2006 № 135-ФЗ «О защите конкуренции», пунктом 3.23 Положения о Комитете имущественных отношений Санкт-Петербурга (далее – Комитет), утвержденного постановлением Правительства Санкт-Петербурга от 16.02.2015 № 98, пунктом 2.8 постановления Правительства Санкт-Петербурга от 12.07.2011 № 939 «О Порядке взаимодействия исполнительных органов государственной власти Санкт-Петербурга при распоряжении имуществом, находящимся в государственной собственности Санкт-Петербурга», на основании обращения **Санкт-Петербургского государственного бюджетного учреждения «Агентство по развитию имущественного комплекса Санкт-Петербурга»** (ОГРН 1177847187297) (далее - Учреждение):

1. Дать согласие Учреждению в пределах, определенных уставом Учреждения, в целях обеспечения более эффективной организации основной деятельности Учреждения и рационального использования объектов недвижимости согласно приложению к настоящему распоряжению, находящихся в государственной собственности Санкт-Петербурга и закрепленных на праве оперативного управления за Учреждением (далее – Объекты), на заключение договоров аренды **Объектов** (далее – Договоры) сроком на 3 (три) года путем проведения аукционов для использования под нежилые цели при условии:

1.1. Организации и проведения Учреждением аукционов в течение 3 (трех) лет на право

заключения Договоров в соответствии с приказом Федеральной антимонопольной службы от 10.02.2010 № 67 «О порядке проведения конкурсов или аукционов на право заключения договоров аренды, договоров безвозмездного пользования, договоров доверительного управления имуществом, иных договоров, предусматривающих переход прав в отношении государственного или муниципального имущества, и перечне видов имущества, в отношении которого заключение указанных договоров может осуществляться путем проведения торгов в форме конкурса» (далее – Приказ ФАС № 67).

1.2. Размещения на официальном сайте Российской Федерации в сети Интернет по адресу: www.torgi.gov.ru информации о проведении аукционов на право заключения Договоров (документация об аукционах, изменения, вносимые в документацию об аукционах; извещения о проведении аукционов, изменения, вносимые в извещения о проведении аукционов, извещения об отказе от проведения аукционов; разъяснения документации о проведении аукционов; протоколы, составляемые в ходе проведения аукционов, информация о третьих лицах, действующих договорах, ограничениях объектов) с указанием сведений, предусмотренных Приказом ФАС № 67.

1.3. Установления арендной платы за Объекты по результатам аукционов. Начальная цена аукционов – годовая арендная плата за Объекты, рассчитанная в соответствии с Законом Санкт-Петербурга от 14.07.2004 № 387-58 «О методике определения арендной платы за объекты нежилого фонда, арендодателем которых является Санкт-Петербург».

1.4. Заключение Договоров в соответствии с примерной формой договора аренды объекта нежилого фонда, заключаемого по итогам аукциона, утвержденной приложением № 6 к распоряжению Комитета от 31.07.2019 № 127-р, с включением в Договоры существенных условий:

1.4.1. Соблюдение требований, установленных Федеральным законом от 25.06.2002 № 73-ФЗ «Об объектах культурного наследия (памятниках истории и культуры) народов Российской Федерации», Законом Санкт-Петербурга от 19.01.2009 № 820-7 «О границах объединенных зон охраны объектов культурного наследия, расположенных на территории Санкт-Петербурга, режимах использования земель и требованиях к градостроительным регламентам в границах указанных зон».

1.4.2. Обязательство Арендодателя в одностороннем и бесспорном порядке расторгнуть Договоры в случае использования Объектов не под цели, указанные в пункте 1 настоящего распоряжения.

1.4.3. В соответствии со статьей 448 Гражданского кодекса Российской Федерации Арендатор не вправе уступать права и осуществлять перевод долга по обязательствам, возникшим из Договоров.

1.4.4. Обязанность Арендодателя по расторжению Договоров в случае нарушения

Арендатором пункта 1.4.3 настоящего распоряжения.

1.4.5. Обязательство Арендодателя в одностороннем и беспорном порядке расторгнуть Договоры в случае принятия Правительством Санкт-Петербурга в установленном порядке решения о приспособлении Объектов для современного использования.

1.4.6. В случае принятия Правительством Санкт-Петербурга решения, указанного в пункте 1.4.5 настоящего распоряжения, установить момент прекращения Договоров не позднее 5 (пяти) дней с даты отправки Арендодателем уведомления заказным письмом по адресу, указанному в договоре, либо в иной срок, необходимый Арендодателю для обеспечения допуска инвестора к Объектам в целях реконструкции Объектов.

1.5. К моменту вступления в силу Договоров, заключенных по результатам проведения аукционов, Объекты должны быть свободны от прав третьих лиц.

1.6. Ежегодной индексации размера арендной платы за Объект, установленного по результатам аукционов, в соответствии с индексом ежегодного изменения размера ставки арендной платы по отношению к предыдущему году, утверждаемым Правительством Санкт-Петербурга в соответствии с Законом Санкт-Петербурга от 18.09.1997 № 149-51 «О порядке определения арендной платы за нежилые помещения, арендодателем которых является Санкт-Петербург».

1.7. Учета доходов от сдачи в аренду Объектов в соответствии с законодательством.

2. Учреждению обеспечить:

2.1. Направление в течение пяти рабочих дней с даты подписания Договоров в орган, осуществляющий государственный кадастровый учет, государственную регистрацию прав, необходимых документов с заявлениями для государственной регистрации Договоров на Объекты в установленном порядке.

2.2. Представление в Управление по распоряжению объектами нежилого фонда Комитета копий заключенных Договоров, дополнительных соглашений к Договорам, а также уведомлений о внесении изменений в Договоры (далее – Уведомления) не позднее 10 (десяти) дней с даты государственной регистрации Договоров, дополнительных соглашений к Договорам, подписания Уведомлений соответственно, а также информации о прекращении аренды в недельный срок с момента ее прекращения.

3. Установить, что срок действия настоящего распоряжения составляет 3 (три) года с даты его издания.

4. Контроль за исполнением пункта 2.2 настоящего распоряжения оставляю за собой.

Заместитель председателя Комитета



К.В. Федоров

2

Приложение к распоряжению
Комитета имущественных отношений
Санкт-Петербурга
от - 2. 03. 2022 № 179-РК

№ п/п	Наименование объекта	Площадь объекта, кв.м	Кадастровый номер объекта	Адрес объекта	Сведения об отнесении объектов недвижимости к объектам культурного наследия (памятникам истории и культуры) народов Российской Федерации
1	нежилое помещение 24-Н, 25-Н,26-Н,78-Н, 92-Н,102-Н, 103-Н,104-Н,105-Н,123-Н, 124-Н, 125-Н,129-Н,130-Н, 131-Н, 132-Н,146-Н,147-Н	1154,9	78:31:0105610:1252	Санкт-Петербург, Садовая ул., д. 28-30, корпус 1	Объекты относятся к числу объектов культурного наследия регионального значения «Апраксин двор с Маринским рынком (б. Щукиным двором) - комплекс» на основании решения малого Совета Санкт-Петербургского городского Совета народных депутатов от 07.09.1993 № 327
2	нежилое помещение 95-Н	31,1	78:31:0105610:1390		
3	нежилое помещение 72-Н, 73-Н,74-Н,75-Н	124,4	78:31:0105610:1369		
4	нежилое помещение 59-Н, 111-Н,112-Н, 126-Н, 127-Н	259,2	78:31:0105610:1260		
5	нежилое помещение 93-Н, 94-Н	108,1	78:31:0105610:1388		
6	нежилое помещение 120-Н	59,7	78:31:0105610:1270		
7	нежилое помещение 65-Н	14,1	78:31:0105610:1362		
8	нежилое помещение 119-Н	60,3	78:31:0105610:1268		
9	нежилое помещение 44-Н	721,6	78:31:0105610:1341		
10	нежилое помещение 115-Н	134,1	78:31:0105610:1264		
11	нежилое помещение 42-Н	9,2	78:31:0105610:1340		
12	нежилое помещение 116-Н, 117-Н,118-Н,122-Н, 155-Н	678,8	78:31:0105610:1265		
13	нежилое помещение 121-Н, 128-Н,133-Н,134-Н, 148-Н, 154-Н,33-Н,34-Н,77-Н	1921,1	78:31:0105610:1271		
14	нежилое помещение 109-Н,110-Н,113-Н,145-Н	270,6	78:31:0105610:1262		
15	нежилое помещение 163-Н	44,8	78:31:0105610:1514	Санкт-Петербург, Садовая ул., д. 28-30, корпус 3	
16	нежилое помещение 13-Н	44,6	78:31:0105610:1506		
17	нежилое помещение 1-Н	371,1	78:31:0105610:1499		
18	нежилое помещение 48-Н	44,6	78:31:0105610:1530		
19	нежилое помещение 43-Н,45-Н	115,8	78:31:0105610:1525		
20	нежилое помещение 44-Н	321,6	78:31:0105610:1526		

21	нежилое помещение 46-Н	365,6	78:31:0105610:1528	
22	нежилое помещение 47-Н	179,6	78:31:0105610:1529	
23	нежилое помещение 42-Н	56,6	78:31:0105610:1524	
24	нежилое помещение 17-Н,18-Н	1051,2	78:31:0105610:1515	
25	нежилое помещение 14-Н	436,1	78:31:0105610:1509	
26	нежилое здание	855,2	78:31:031:11:46	Санкт-Петербург, Садовая ул., д. 28-30, корпус 4
27	нежилое здание	1058,5	78:31:0105610:1083	Санкт-Петербург, Садовая ул., д. 28-30, корпус 6
28	нежилое здание	846	78:31:0105610:1101	Санкт-Петербург, Садовая ул., д. 28-30, корпус 7
29	нежилое помещение 5-Н	60,8	78:31:0105610:1843	
30	нежилое помещение 2-Н	1,4	78:31:0105610:1837	
31	нежилое помещение 3-Н	324,5	78:31:0105610:1842	
32	нежилое помещение 8-Н	117,7	78:31:0105610:1846	
33	нежилое помещение 10-Н	56,8	78:31:0105610:1826	
34	нежилое помещение 12-Н	340	78:31:0105610:1828	Санкт-Петербург, Садовая ул., д. 28-30, корпус 17
35	нежилое помещение 13-Н, 14-Н	93,1	78:31:0105610:1829	
36	нежилое помещение 11-Н	343,4	78:31:0105610:1827	
37	нежилое помещение 7-Н, 16-Н	39,2	78:31:0105610:1845	
38	нежилое помещение 15-Н	110,7	78:31:0105610:1831	
39	нежилое помещение 9-Н	505,9	78:31:0105610:1847	
40	нежилое помещение 12-Н, 13-Н,14-Н	397,3	78:31:0105610:2049	
41	нежилое помещение 30-Н	123,5	78:31:0105610:2067	
42	нежилое помещение 31-Н	73,8	78:31:0105610:2068	
43	нежилое помещение 29-Н	421,1	78:31:0105610:2065	
44	нежилое помещение 10-Н	1457,2	78:31:0105610:2048	Санкт-Петербург, Садовая ул., д. 28-30, корпус 18-19
45	нежилое помещение 22-Н	119,8	78:31:0105610:2058	
46	нежилое помещение 23-Н, 24-Н, 25-Н	179,5	78:31:0105610:2059	
47	нежилое помещение 15-Н, 16-Н,17-Н,18-Н,19-Н, 20-Н,32-Н,33-Н,34-Н	1084,3	78:31:0105610:2052	
48	нежилое помещение 28-Н	2304,8	78:31:0105610:2064	
49	нежилое помещение 4-Н	65	78:31:0105610:1471	
50	нежилое помещение 6-Н	97,2	78:31:0105610:1473	
51	нежилое помещение 1-Н	170,8	78:31:0105610:1464	Санкт-Петербург, Садовая ул., д. 28-30, корпус 20
52	нежилое помещение 2-Н, 3-Н	364,9	78:31:0105610:1469	
53	нежилое помещение 7-Н	470,7	78:31:0105610:1474	
54	нежилое помещение 13-Н	87,9	78:31:0105610:1468	

55	нежилое помещение 5-Н	1971,3	78:31:0105610:1472	
56	нежилое здание	2431,9	78:31:0105610:1068	Санкт-Петербург, Садовая ул., д. 28-30, корпус 22
57	нежилое здание	3537,7	78:31:031:11:45	Санкт-Петербург, Садовая ул., д. 28-30, корпус 24
58	нежилое помещение 6-Н, 7-Н	104,4	78:31:0105610:1495	Санкт-Петербург, Садовая ул., д. 28-30, корпус 26
59	нежилое помещение 10-Н, 11-Н,12-Н	226,1	78:31:0105610:1482	
60	нежилое помещение 4-Н,13-Н	96,1	78:31:0105610:1493	
61	нежилое помещение 5-Н	650,4	78:31:0105610:1494	
62	нежилое помещение 8-Н, 9-Н	226,9	78:31:0105610:1497	
63	нежилое помещение 3-Н	273,1	78:31:0105610:1492	
64	нежилое помещение 11-Н	43,4	78:31:0105611:1006	
65	нежилое помещение 10-Н	45,8	78:31:0105611:1005	Санкт-Петербург, Садовая ул., д. 28-30, корпус 28
66	нежилое помещение 19-Н	226,5	78:31:0105610:1634	
67	нежилое помещение 20-Н	307,2	78:31:0105610:1636	
68	нежилое помещение 1-Н,2-Н,3-Н,4-Н,5-Н,6-Н,7-Н, 8-Н,9-Н,10-Н,11-Н, 12-Н,13-Н	1670,5	78:31:0105610:1624	
69	нежилое помещение 9-Н,12-Н,13-Н,15-Н, 16-Н,21-Н,22-Н,23-Н,Л-2	347,7	78:31:0105610:1185	Санкт-Петербург, Садовая ул., д. 28-30, корпус 30, литера А
70	нежилое здание	2389	78:1056И:0:9	Санкт-Петербург, Садовая ул., д. 28-30, корпус 32
71	нежилое здание	3517,1	78:31:0105610:1097	Санкт-Петербург, Садовая ул., д. 28-30, корпус 35
72	нежилое помещение 2-Н	38,3	78:31:0105610:1867	Санкт-Петербург, Садовая ул., д. 28-30, корпус 36
73	нежилое помещение 5-Н	36,6	78:31:0105610:1869	
74	нежилое помещение 7-Н	74,8	78:31:0105610:1871	
75	нежилое помещение 8-Н	477	78:31:0105610:1872	
76	нежилое помещение 9-Н	40,7	78:31:0105610:1873	
77	нежилое помещение 5-Н, 6-Н,12-Н,13-Н,4-Н,15-Н	2268,5	78:31:0105610:1757	Санкт-Петербург, Садовая ул., д. 28-30, корпус 37-38
78	нежилое помещение 7-Н, 8-Н, 9-Н, 10-Н,11-Н,16-Н, 17-Н,18-Н, 19-Н,29-Н,30-Н,31-Н, 32-Н	2652,1	78:31:0105610:1759	

79	нежилое помещение 11-Н	428,2	78:31:0105610:1764	Санкт-Петербург, Садовая ул., д. 28-30, корпус 39	Объект не относится ни к числу выявленных объектов культурного наследия, ни к числу объектов культурного наследия федерального, регионального или местного значения, объект расположен на территории объекта культурного наследия регионального значения «Апраксин двор с Мариинским рынком (б. Щукиным двором) - комплекс»
80	нежилое помещение 1-Н, 2-Н, 3-Н,4-Н,5-Н,6-Н, 7-Н	472,2	78:31:0105610:1762		
81	нежилое помещение 8-Н	20,5	78:31:0105610:1774		
82	нежилое помещение 5-Н	438,5	78:31:0105610:1246	Санкт-Петербург, Садовая ул., д. 28-30, корпус 40	
83	нежилое помещение 29-Н, 30-Н,31-Н	82,8	78:31:0105610:1229		
84	нежилое помещение 4-Н	215,7	78:31:0105610:1242	Санкт-Петербург, Садовая ул., д. 28-30, корпус 41	
85	нежилое помещение 4-Н	317,3	78:31:0105610:1794		
86	нежилое помещение 3-Н	127,4	78:31:0105610:1793		
87	нежилое помещение 9-Н	861,9	78:31:0105610:1800		
88	нежилое помещение 11-Н	195,1	78:31:0105610:1780		
89	нежилое помещение 12-Н	159,4	78:31:0105610:1781		
90	нежилое помещение 13-Н, 14-Н,15-Н	219,9	78:31:0105610:1782		
91	нежилое помещение 10-Н	59,8	78:31:0105610:1779	Санкт-Петербург, Садовая ул., д. 28-30, корпус 42	
92	нежилое здание	1947,6	78:1056Н:0:18		
93	нежилое здание	1495,4	78:31:0105610:1089		Санкт-Петербург, Садовая ул., д. 28-30, корпус 44
94	нежилое здание	429,6	78:31:0105610:1099		
95	нежилое здание	674,8	78:31:0105610:1090		Санкт-Петербург, Садовая ул., д. 28-30, корпус 46
96	нежилое здание	1405,7	78:31:0105610:1047		
97	нежилое здание	221,7	78:31:0105610:1078		Санкт-Петербург, Садовая ул., д. 28-30, корпус 48
98	нежилое здание	419	78:31:0105610:1058	Санкт-Петербург, Садовая ул., д. 28-30, корпус 54	Объекты относятся к числу объектов культурного наследия регионального значения «Апраксин двор с Мариинским рынком (б. Щукиным двором) - комплекс» на основании решения малого Совета Санкт-Петербургского городского Совета народных депутатов от 07.09.1993 № 327
99	нежилое здание	576,2	78:31:0105610:1079	Санкт-Петербург, Садовая ул., д. 28-30, корпус 55	
100	нежилое здание	432,4	78:31:0105610:1049	Санкт-Петербург, Садовая ул., д. 28-30, корпус 56	
101	нежилое здание	4023,8	78:1056Д:0:7	Санкт-Петербург, Садовая ул., д. 28-30, корпус 57	

102	нежилое здание	13	78:31:0105610:1092	Санкт-Петербург, Садовая ул., д. 28-30, корпус 62	Объект не относится ни к числу выявленных объектов культурного наследия, ни к числу объектов культурного наследия федерального, регионального или местного значения, объект расположен на территории объекта культурного наследия регионального значения «Апраксин двор с Маринским рынком (б. Щукиным двором) - комплекс»
103	нежилое помещение 13-Н	90,6	78:31:0105613:3012	Санкт-Петербург, Апраксин переулок, д. 4, литера А	Объекты относятся к числу выявленных объектов культурного наследия «Дом В.В. Корелина» на основании приказа председателя Комитета по государственному контролю, использованию и охране памятников истории и культуры № 15 от 20.02.2001
104	нежилое помещение 25-Н	358	78:31:0105613:3027		
105	нежилое помещение 5-Н	208,4	78:31:0105613:3036		
106	нежилое помещение 7-Н	311,8	78:31:0105613:3038		
107	нежилое помещение 29-Н	22,6	78:31:0105613:3029		
108	нежилое помещение 27-Н	20,5	78:31:0105613:3028		
109	нежилое помещение 15-Н	110,4	78:31:0105610:1151	Санкт-Петербург, Апраксин переулок, д. 10-12, литера А	Объекты не относятся к числу объектов культурного наследия. Здания расположены в границах зон охраны и (или) защитных зон объектов культурного наследия на территории Санкт-Петербурга: единой зоне регулирования застройки и хозяйственной деятельности 1 (участок ОЗРЗ -1(31))
110	нежилое помещение 12-Н	91,9	78:31:0105610:1149		
111	нежилое помещение 11-Н	8,7	78:31:0105610:1148		
112	нежилое помещение 7-Н	113,9	78:31:0105610:1162		
113	нежилое помещение 6-Н	139,4	78:31:0105610:1161		
114	нежилое помещение 10-Н	17,5	78:31:0105610:1164	Санкт-Петербург, Апраксин переулок, д. 10-12, литера В	



Выписка из Единого государственного реестра недвижимости об основных характеристиках и зарегистрированных правах на объект недвижимости

Сведения об основных характеристиках объекта недвижимости

В Единый государственный реестр недвижимости внесены следующие сведения:

Раздел 1 Лист 1

Помещение			
вид объекта недвижимости			
Лист № 1 раздела 1	Всего листов раздела 1: 1	Всего разделов: 3	Всего листов выписки: 5
08.11.2021г.			
Кадастровый номер:	78:31:0105610:1506		
Номер кадастрового квартала:	78:31:0105610		
Дата присвоения кадастрового номера:	24.07.2013		
Ранее присвоенный государственный учетный номер:	данные отсутствуют		
Местоположение:	Санкт-Петербург, ул. Садовая, д. 28-30, корп. 3, пом. 13-Н		
Площадь, м2:	44.6		
Назначение:	Нежилое помещение		
Наименование:	Нежилое помещение		
Номер, тип этажа, на котором расположено помещение, машино-место	Этаж № 1, Подвал № подвал		
Вид жилого помещения:	данные отсутствуют		
Кадастровая стоимость, руб:	598179.21		
Кадастровые номера иных объектов недвижимости, в пределах которых расположен объект недвижимости:	78:31:0105610:1055		
Виды разрешенного использования:	данные отсутствуют		
Сведения об отнесении жилого помещения к определенному виду жилых помещений специализированного жилищного фонда, к жилым помещениям наемного дома социального использования или наемного дома коммерческого использования:	данные отсутствуют		
Статус записи об объекте недвижимости:	Сведения об объекте недвижимости имеют статус "актуальные, ранее учтенные"		
Особые отметки:	данные отсутствуют		
Получатель выписки:	Архипова Наталья Николаевна (представитель правообладателя), Правообладатель: Комитет имущественных отношений Санкт-Петербурга		

полное наименование должности	подпись	инициалы, фамилия
-------------------------------	---------	-------------------

М.П.

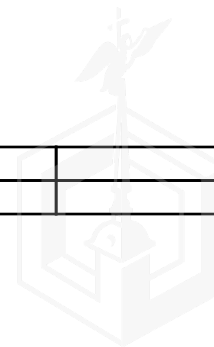
Выписка из Единого государственного реестра недвижимости об основных характеристиках и зарегистрированных правах на объект недвижимости
Сведения о зарегистрированных правах

Помещение			
вид объекта недвижимости			
Лист № 1 раздела 2	Всего листов раздела 2: 2	Всего разделов: 3	Всего листов выписки: 5
08.11.2021г.			
Кадастровый номер:		78:31:0105610:1506	

1	Правообладатель (правообладатели):	1.1	Санкт-Петербургское государственное бюджетное учреждение "Агентство по развитию имущественного комплекса Санкт-Петербурга", ИНН: 7816641869
2	Вид, номер, дата и время государственной регистрации права:	2.1	Оперативное управление 78:31:0105610:1506-78/011/2021-4 08.11.2021 17:01:07
4	Сведения об осуществлении государственной регистрации сделки, права, ограничения права без необходимого в силу закона согласия третьего лица, органа:	4.1	данные отсутствуют
5	Ограничение прав и обременение объекта недвижимости:	не зарегистрировано	
1	Правообладатель (правообладатели):	1.2	Санкт-Петербург
2	Вид, номер, дата и время государственной регистрации права:	2.2	Собственность 78-01-168/2001-236.1 10.09.2001 00:00:00
4	Сведения об осуществлении государственной регистрации сделки, права, ограничения права без необходимого в силу закона согласия третьего лица, органа:	4.2	данные отсутствуют
5	Ограничение прав и обременение объекта недвижимости:	не зарегистрировано	
5	Ограничение прав и обременение объекта недвижимости:		

полное наименование должности	подпись	инициалы, фамилия

М.П.



Помещение		
вид объекта недвижимости		
Лист № 2 раздела 2	Всего листов раздела 2: 2	Всего разделов: 3
Всего листов выписки: 5		
08.11.2021г.		
Кадастровый номер:		78:31:0105610:1506
5.1	вид:	Аренда
	дата государственной регистрации:	06.03.2017 12:18:20
	номер государственной регистрации:	78:31:0105610:1506-78/042/2017-2
	срок, на который установлено ограничение прав и обременение объекта недвижимости:	Срок действия с 06.03.2017 по 11.06.2021 с 06.03.2017 по 11.06.2021
	лицо, в пользу которого установлено ограничение прав и обременение объекта недвижимости:	Закрытое акционерное общество "Невская Оптика Холдинг", ИНН: 7805140028
	основание государственной регистрации:	Договор аренды №2А/7, выдан 30.12.2016, дата государственной регистрации: 06.03.2017, номер государственной регистрации: 78:31:0105610:1506-78/042/2017-1 Дополнительное соглашение №1 от 14.02.2017 к Договору аренды № 2А/7, выдан 30.12.2016
	сведения об осуществлении государственной регистрации сделки, права, ограничения права без необходимого в силу закона согласия третьего лица, органа:	данные отсутствуют
	сведения об управляющем залоге и о договоре управления залогом, если такой договор заключен для управления ипотекой:	данные отсутствуют
6	Заявленные в судебном порядке права требования:	данные отсутствуют
7	Сведения о возражении в отношении зарегистрированного права:	данные отсутствуют
8	Сведения о наличии решения об изъятии объекта недвижимости для государственных и муниципальных нужд:	данные отсутствуют
9	Сведения о невозможности государственной регистрации без личного участия правообладателя или его законного представителя:	данные отсутствуют
10	Правопритязания и сведения о наличии поступивших, но не рассмотренных заявлений о проведении государственной регистрации права (перехода, прекращения права), ограничения права или обременения объекта недвижимости, сделки в отношении объекта недвижимости:	отсутствуют

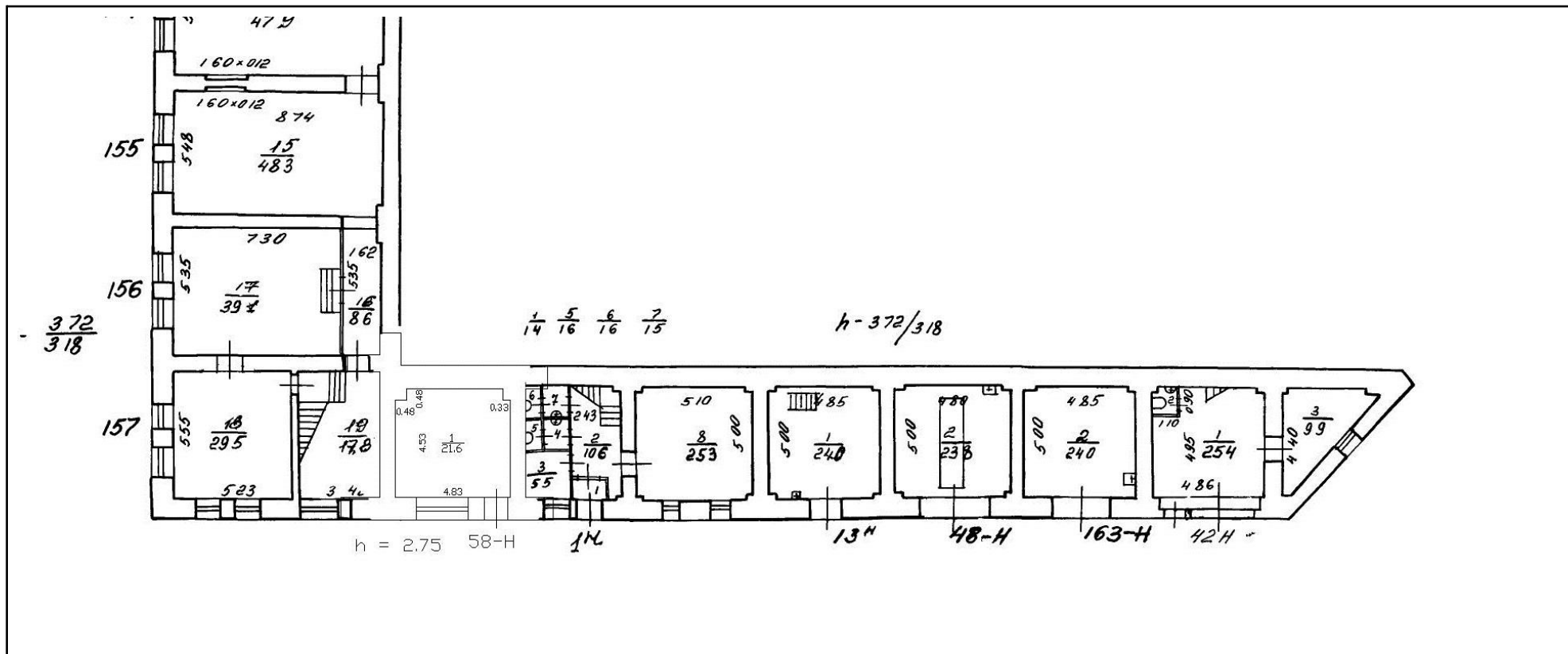
полное наименование должности	подпись	инициалы, фамилия
-------------------------------	---------	-------------------

М.П.

Выписка из Единого государственного реестра недвижимости об основных характеристиках и зарегистрированных правах на объект недвижимости

План расположения помещения, машино-места на этаже (плане этажа)

Помещение			
вид объекта недвижимости			
Лист № 1 раздела 5	Всего листов раздела 5: 2	Всего разделов: 3	Всего листов выписки: 5
08.11.2021г.		Номер этажа (этажей): 1	
Кадастровый номер: 78:31:0105610:1506			



Масштаб 1

полное наименование должности	подпись	инициалы, фамилия

М.П.

Выписка из Единого государственного реестра недвижимости об основных характеристиках и зарегистрированных правах на объект недвижимости

Сведения об основных характеристиках объекта недвижимости

В Единый государственный реестр недвижимости внесены следующие сведения:

Раздел 1 Лист 1

Помещение			
вид объекта недвижимости			
Лист № 1 раздела 1	Всего листов раздела 1: 1	Всего разделов: 3	Всего листов выписки: 5
08.11.2021г.			
Кадастровый номер:	78:31:0105610:1530		
Номер кадастрового квартала:	78:31:0105610		
Дата присвоения кадастрового номера:	24.07.2013		
Ранее присвоенный государственный учетный номер:	данные отсутствуют		
Местоположение:	Санкт-Петербург, ул. Садовая, д. 28-30, корп. 3, пом. 48-Н		
Площадь, м2:	44.6		
Назначение:	Нежилое помещение		
Наименование:	Нежилое помещение		
Номер, тип этажа, на котором расположено помещение, машино-место	Этаж № 1, Подвал № подвал		
Вид жилого помещения:	данные отсутствуют		
Кадастровая стоимость, руб:	598179.21		
Кадастровые номера иных объектов недвижимости, в пределах которых расположен объект недвижимости:	78:31:0105610:1055		
Виды разрешенного использования:	данные отсутствуют		
Сведения об отнесении жилого помещения к определенному виду жилых помещений специализированного жилищного фонда, к жилым помещениям наемного дома социального использования или наемного дома коммерческого использования:	данные отсутствуют		
Статус записи об объекте недвижимости:	Сведения об объекте недвижимости имеют статус "актуальные, ранее учтенные"		
Особые отметки:	данные отсутствуют		
Получатель выписки:	Архипова Наталья Николаевна (представитель правообладателя), Правообладатель: Комитет имущественных отношений Санкт-Петербурга		

полное наименование должности	подпись	инициалы, фамилия
-------------------------------	---------	-------------------

М.П.

Выписка из Единого государственного реестра недвижимости об основных характеристиках и зарегистрированных правах на объект недвижимости

Сведения о зарегистрированных правах

Помещение			
вид объекта недвижимости			
Лист № 1 раздела 2	Всего листов раздела 2: 2	Всего разделов: 3	Всего листов выписки: 5
08.11.2021г.			
Кадастровый номер:		78:31:0105610:1530	

1	Правообладатель (правообладатели):	1.1	Санкт-Петербургское государственное бюджетное учреждение "Агентство по развитию имущественного комплекса Санкт-Петербурга", ИНН: 7816641869
2	Вид, номер, дата и время государственной регистрации права:	2.1	Оперативное управление 78:31:0105610:1530-78/011/2021-3 08.11.2021 17:06:48
4	Сведения об осуществлении государственной регистрации сделки, права, ограничения права без необходимого в силу закона согласия третьего лица, органа:	4.1	данные отсутствуют
5	Ограничение прав и обременение объекта недвижимости:	не зарегистрировано	
1	Правообладатель (правообладатели):	1.2	Санкт-Петербург
2	Вид, номер, дата и время государственной регистрации права:	2.2	Собственность 1591544.1 21.05.2001 00:00:00
4	Сведения об осуществлении государственной регистрации сделки, права, ограничения права без необходимого в силу закона согласия третьего лица, органа:	4.2	данные отсутствуют
5	Ограничение прав и обременение объекта недвижимости:	не зарегистрировано	
5	Ограничение прав и обременение объекта недвижимости:		

полное наименование должности	подпись	инициалы, фамилия

М.П.



Помещение		
вид объекта недвижимости		
Лист № 2 раздела 2	Всего листов раздела 2: 2	Всего разделов: 3
		Всего листов выписки: 5
08.11.2021г.		
Кадастровый номер:		78:31:0105610:1530
5.1	вид:	Аренда
	дата государственной регистрации:	06.03.2017 12:19:17
	номер государственной регистрации:	78:31:0105610:1530-78/042/2017-1
	срок, на который установлено ограничение прав и обременение объекта недвижимости:	Срок действия с 06.03.2017 по 11.06.2021 с 06.03.2017 по 11.06.2021
	лицо, в пользу которого установлено ограничение прав и обременение объекта недвижимости:	Закрытое акционерное общество "Невская Оптика Холдинг", ИНН: 7805140028
	основание государственной регистрации:	Договор аренды №2А/7, выдан 30.12.2016, дата государственной регистрации: 06.03.2017, номер государственной регистрации: 78:31:0105610:1506-78/042/2017-1 Дополнительное соглашение №1 от 14.02.2017 к Договору аренды № 2А/7, выдан 30.12.2016
	сведения об осуществлении государственной регистрации сделки, права, ограничения права без необходимого в силу закона согласия третьего лица, органа:	данные отсутствуют
	сведения об управляющем залогом и о договоре управления залогом, если такой договор заключен для управления ипотекой:	данные отсутствуют
6	Заявленные в судебном порядке права требования:	данные отсутствуют
7	Сведения о возражении в отношении зарегистрированного права:	данные отсутствуют
8	Сведения о наличии решения об изъятии объекта недвижимости для государственных и муниципальных нужд:	данные отсутствуют
9	Сведения о невозможности государственной регистрации без личного участия правообладателя или его законного представителя:	данные отсутствуют
10	Правопритязания и сведения о наличии поступивших, но не рассмотренных заявлений о проведении государственной регистрации права (перехода, прекращения права), ограничения права или обременения объекта недвижимости, сделки в отношении объекта недвижимости:	отсутствуют

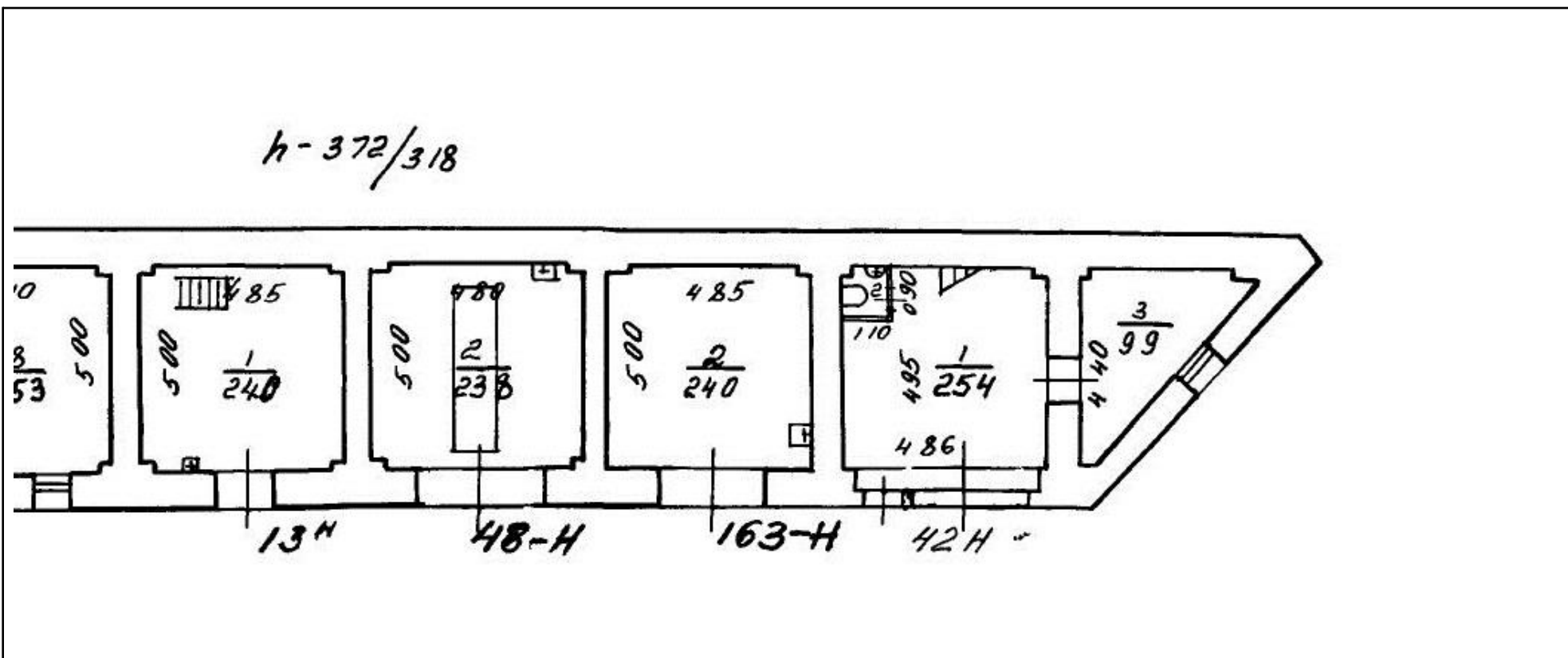
полное наименование должности	подпись	инициалы, фамилия
-------------------------------	---------	-------------------

М.П.

Выписка из Единого государственного реестра недвижимости об основных характеристиках и зарегистрированных правах на объект недвижимости

План расположения помещения, машино-места на этаже (плане этажа)

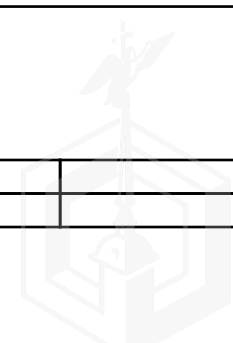
Помещение			
вид объекта недвижимости			
Лист № 1 раздела 5	Всего листов раздела 5: 2	Всего разделов: 3	Всего листов выписки: 5
08.11.2021г.		Кадастровый номер: 78:31:0105610:1530	
		Номер этажа (этажей): 1	



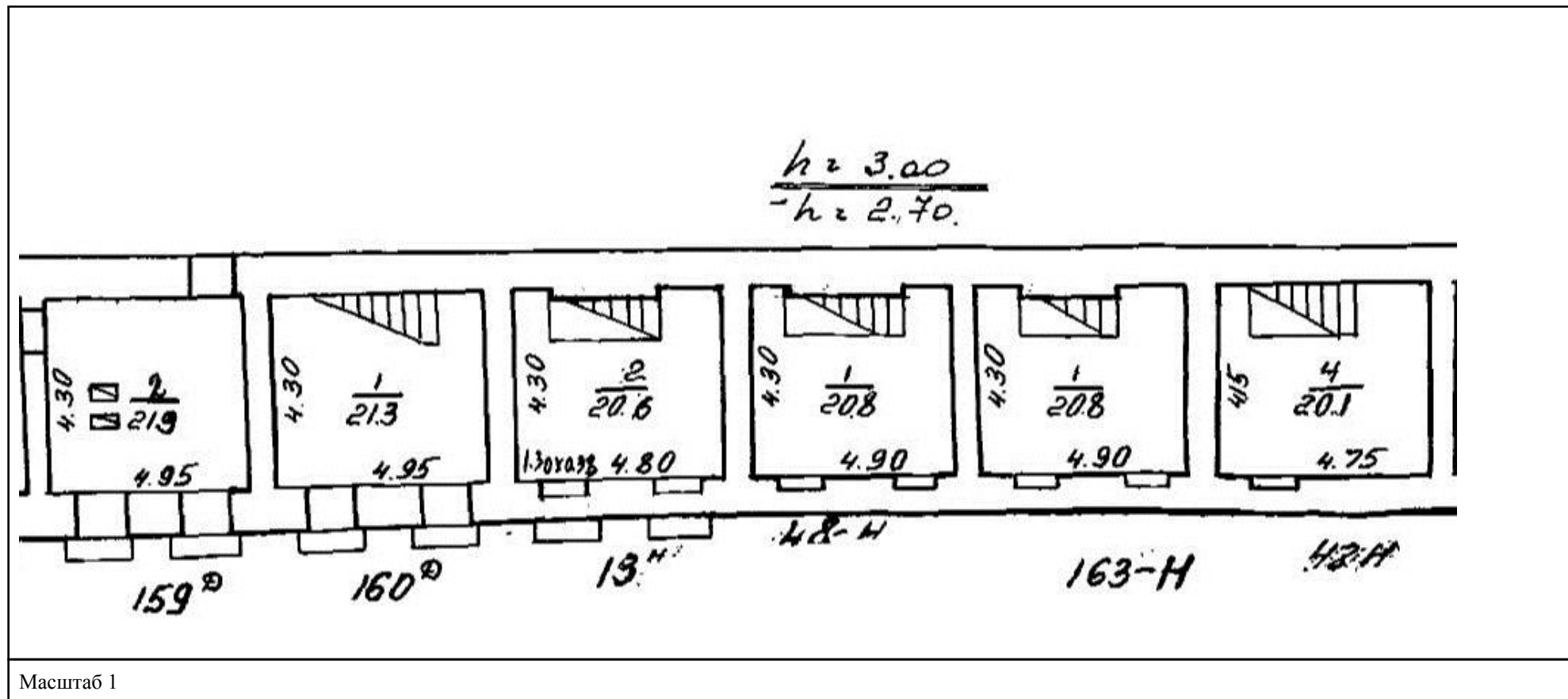
Масштаб 1

полное наименование должности	подпись	инициалы, фамилия

М.П.



Помещение			
вид объекта недвижимости			
Лист № 2 раздела 5	Всего листов раздела 5: 2	Всего разделов: 3	Всего листов выписки: 5
08.11.2021г.		Кадастровый номер: 78:31:0105610:1530	
		Номер этажа (этажей): подвал	



полное наименование должности	подпись	инициалы, фамилия
-------------------------------	---------	-------------------

М.П.

Выписка из Единого государственного реестра недвижимости об основных характеристиках и зарегистрированных правах на объект недвижимости

Сведения об основных характеристиках объекта недвижимости

В Единый государственный реестр недвижимости внесены следующие сведения:

Раздел 1 Лист 1

Помещение			
вид объекта недвижимости			
Лист № 1 раздела 1	Всего листов раздела 1: 1	Всего разделов: 3	Всего листов выписки: 5
08.11.2021г.			
Кадастровый номер:	78:31:0105610:1514		
Номер кадастрового квартала:	78:31:0105610		
Дата присвоения кадастрового номера:	24.07.2013		
Ранее присвоенный государственный учетный номер:	данные отсутствуют		
Местоположение:	Санкт-Петербург, ул Садовая, д 28-30, корп 3, пом 163-Н		
Площадь, м2:	44.8		
Назначение:	Нежилое помещение		
Наименование:	Нежилое помещение		
Номер, тип этажа, на котором расположено помещение, машино-место	Этаж № 1, Подвал № подвал		
Вид жилого помещения:	данные отсутствуют		
Кадастровая стоимость, руб:	600861.63		
Кадастровые номера иных объектов недвижимости, в пределах которых расположен объект недвижимости:	78:31:0105610:1055		
Виды разрешенного использования:	данные отсутствуют		
Сведения об отнесении жилого помещения к определенному виду жилых помещений специализированного жилищного фонда, к жилым помещениям наемного дома социального использования или наемного дома коммерческого использования:	данные отсутствуют		
Статус записи об объекте недвижимости:	Сведения об объекте недвижимости имеют статус "актуальные, ранее учтенные"		
Особые отметки:	данные отсутствуют		
Получатель выписки:	Архипова Наталья Николаевна (представитель правообладателя), Правообладатель: Комитет имущественных отношений Санкт-Петербурга		

полное наименование должности	подпись	инициалы, фамилия
-------------------------------	---------	-------------------

М.П.

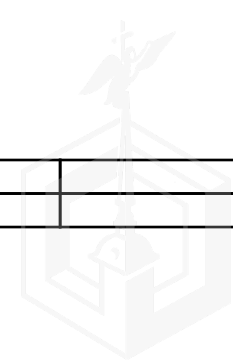
Выписка из Единого государственного реестра недвижимости об основных характеристиках и зарегистрированных правах на объект недвижимости
Сведения о зарегистрированных правах

Помещение			
вид объекта недвижимости			
Лист № 1 раздела 2	Всего листов раздела 2: 2	Всего разделов: 3	Всего листов выписки: 5
08.11.2021г.			
Кадастровый номер:		78:31:0105610:1514	

1	Правообладатель (правообладатели):	1.1	Санкт-Петербургское государственное бюджетное учреждение "Агентство по развитию имущественного комплекса Санкт-Петербурга", ИНН: 7816641869
2	Вид, номер, дата и время государственной регистрации права:	2.1	Оперативное управление 78:31:0105610:1514-78/011/2021-3 08.11.2021 14:04:37
4	Сведения об осуществлении государственной регистрации сделки, права, ограничения права без необходимого в силу закона согласия третьего лица, органа:	4.1	данные отсутствуют
5	Ограничение прав и обременение объекта недвижимости:	не зарегистрировано	
1	Правообладатель (правообладатели):	1.2	Санкт-Петербург
2	Вид, номер, дата и время государственной регистрации права:	2.2	Собственность 78-01-153/2001-79.1 10.09.2001 00:00:00
4	Сведения об осуществлении государственной регистрации сделки, права, ограничения права без необходимого в силу закона согласия третьего лица, органа:	4.2	данные отсутствуют
5	Ограничение прав и обременение объекта недвижимости:	не зарегистрировано	
5	Ограничение прав и обременение объекта недвижимости:		

полное наименование должности	подпись	инициалы, фамилия

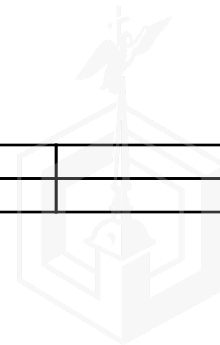
М.П.



Помещение		
вид объекта недвижимости		
Лист № 2 раздела 2	Всего листов раздела 2: 2	Всего разделов: 3
Всего листов выписки: 5		
08.11.2021г.		
Кадастровый номер:		78:31:0105610:1514
5.1	вид:	Аренда
	дата государственной регистрации:	06.03.2017 12:17:54
	номер государственной регистрации:	78:31:0105610:1514-78/042/2017-1
	срок, на который установлено ограничение прав и обременение объекта недвижимости:	Срок действия с 06.03.2017 по 11.06.2021 с 06.03.2017 по 11.06.2021
	лицо, в пользу которого установлено ограничение прав и обременение объекта недвижимости:	Закрытое акционерное общество "Невская Оптика Холдинг", ИНН: 7805140028
	основание государственной регистрации:	Договор аренды №2А/7, выдан 30.12.2016, дата государственной регистрации: 06.03.2017, номер государственной регистрации: 78:31:0105610:1506-78/042/2017-1
	сведения об осуществлении государственной регистрации сделки, права, ограничения права без необходимого в силу закона согласия третьего лица, органа:	данные отсутствуют
	сведения об управляющем залогом и о договоре управления залогом, если такой договор заключен для управления ипотекой:	данные отсутствуют
6	Заявленные в судебном порядке права требования:	данные отсутствуют
7	Сведения о возражении в отношении зарегистрированного права:	данные отсутствуют
8	Сведения о наличии решения об изъятии объекта недвижимости для государственных и муниципальных нужд:	данные отсутствуют
9	Сведения о невозможности государственной регистрации без личного участия правообладателя или его законного представителя:	данные отсутствуют
10	Правопритязания и сведения о наличии поступивших, но не рассмотренных заявлений о проведении государственной регистрации права (перехода, прекращения права), ограничения права или обременения объекта недвижимости, сделки в отношении объекта недвижимости:	отсутствуют

полное наименование должности	подпись	инициалы, фамилия
-------------------------------	---------	-------------------

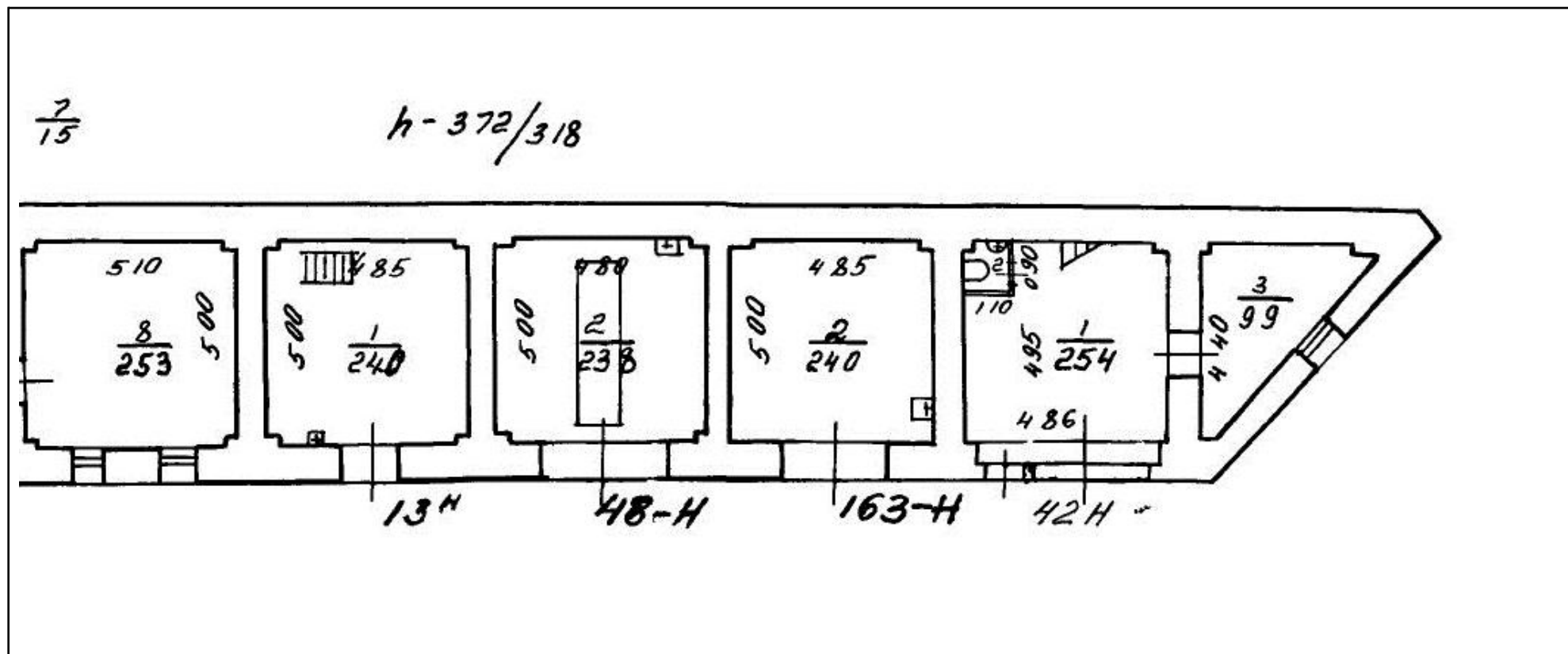
М.П.



Выписка из Единого государственного реестра недвижимости об основных характеристиках и зарегистрированных правах на объект недвижимости

План расположения помещения, машино-места на этаже (плане этажа)

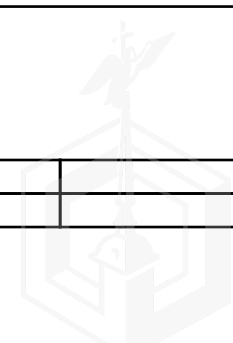
Помещение			
вид объекта недвижимости			
Лист № 1 раздела 5	Всего листов раздела 5: 2	Всего разделов: 3	Всего листов выписки: 5
08.11.2021г.		Номер этажа (этажей): 1	
Кадастровый номер: 78:31:0105610:1514			



Масштаб 1

полное наименование должности	подпись	инициалы, фамилия

М.П.



Помещение

вид объекта недвижимости

Лист № 2 раздела 5

Всего листов раздела 5: 2

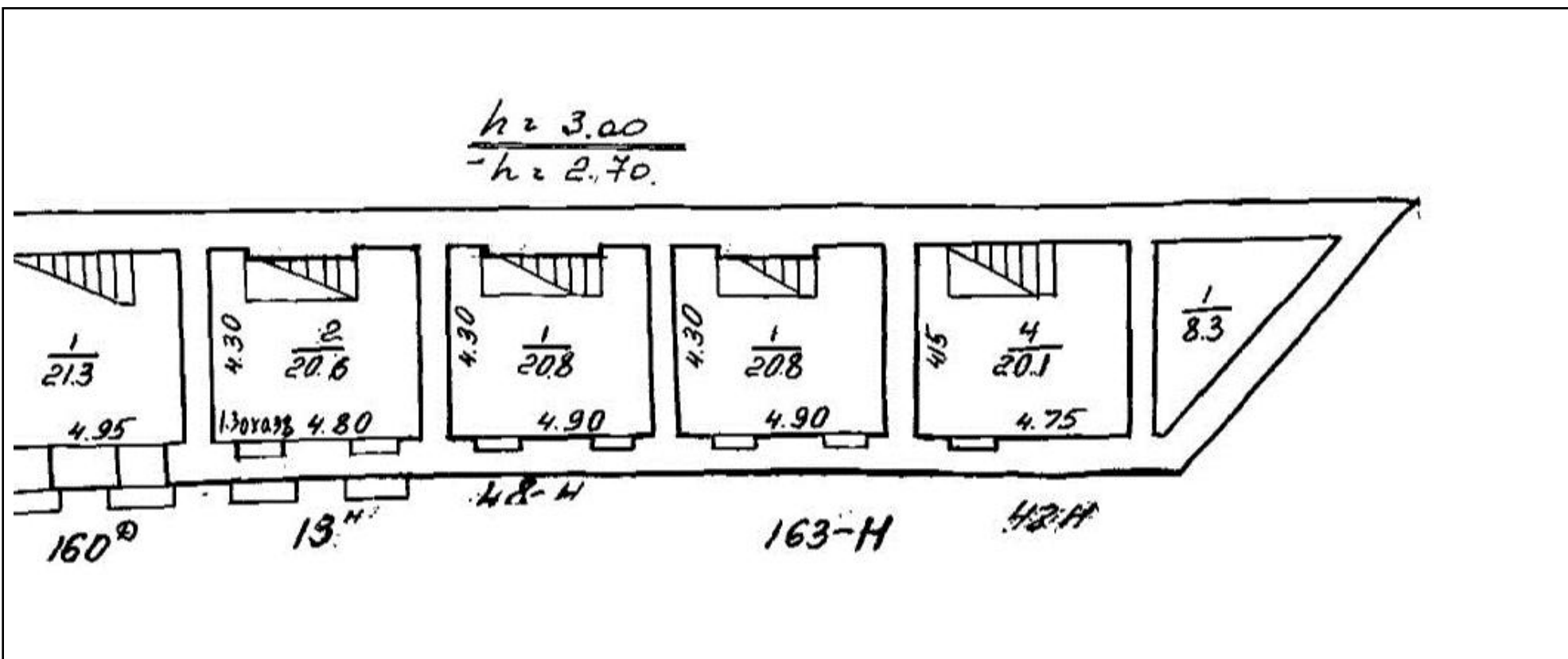
Всего разделов: 3

Всего листов выписки: 5

08.11.2021г.

Кадастровый номер: 78:31:0105610:1514

Номер этажа (этажей): подвал



Масштаб 1

полное наименование должности

подпись

инициалы, фамилия

М.П.

РАСЧЕТ

арендной платы за нежилое помещение
к договору аренды нежилого фонда

№ от г. по адресу:
191023, г. Санкт-Петербург, Садовая улица, д. 28-30, к. 3, помещение N 13н(ч.п.1)

1. СПРАВОЧНЫЕ ДАННЫЕ

- 1.1. Наименование предприятия, арендующего данное помещение
1.2. Существующие ограничения на использование объекта
Офисное: нет Торговое: нет Промышленное: нет
1.3. Арендваемая площадь (м.кв.): 24.00
1.4. Занимаемые этажи: 1 этаж
- Тех.этаж: нет;
- 1.5. Состояние помещения: удовлетворительное
1.6. Вход в помещение: отдельный с улицы
1.7. Тип здания: ЗДАНИЯ С КИРП.СТЕНАМИ ТОЛЩ.1.5-2.5КИРП.,ПЕРЖ/Б...
1.8. Благоустройства: Водоснабжение: нет; Электроснабжение: есть;
Отопление: есть; Канализация: нет;
1.9. Коэффициент социальной значимости арендатора: 1.00
1.10. Расположение:

Зона: 1
Координата X: 114 639 Координата Y: 93 518

2. РАСЧЕТ АРЕНДНОЙ ПЛАТЫ

2.1. Расчетные коэффициенты

Базовая ставка	9 527.000
Арендный	0.700
Местоположения	1.303
Площади	1.136
Занимаемых этажей	1.000
Состояния помещения	0.920
Входа в помещение	1.000
Типа здания	1.000
Элементов благоустройства	
- водоснабжения	0.800
- канализации	0.800
- отопления	1.000
- электричества	1.000
Ставка арендной платы в РУБ. за м.кв. в год (без льгот):	5 812.256
Ставка арендной платы в РУБ. за м.кв. в год:	5 812.256

Индекс изменения размеров ставки арендной платы 1.674823914

Наилучшее использование: Торговля

Арендная плата при наилучшем использовании:

Без льгот:

В год: 233 628.16 руб. в квартал: 58 407.04 руб. в месяц: 19 469.01 руб.

Средняя стоимость 1 кв.м. в год: 9 734.51 руб.

Общая арендуемая площадь по договору: 24.00 (помещений: 1)

Количество объектов в расчете: 1

Арендная плата при наилучшем использовании:

Без льгот:

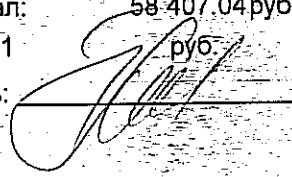
В год: 233 628.16 руб. в квартал: 58 407.04 руб. в месяц: 19 469.01 руб.

С учетом коэффициента социальной значимости:

В год: 233 628.16 руб. в квартал: 58 407.04 руб. в месяц: 19 469.01 руб.

Средняя стоимость 1 кв.м. в год: 9 734.51 руб.

Дата расчета: 18.05.2022 Исполнитель:



Богинская С.Р.

РАСЧЕТ

арендной платы за нежилое помещение
к договору аренды нежилого фонда

№ от г. по адресу:

191023, г. Санкт-Петербург, Садовая улица, д. 28-30, к. 3, помещение N 13Н(ч.п.2)

1. СПРАВОЧНЫЕ ДАННЫЕ

1.1. Наименование предприятия, арендующего данное помещение

1.2. Существующие ограничения на использование объекта

Офисное: нет Торговое: нет Промышленное: нет

1.3. Арендваемая площадь (м.кв.): 20.60

1.4. Занимаемые этажи: Подвал с заглублением более 1,5 м.

Тех.этаж: нет;

1.5. Состояние помещения: удовлетворительное

1.6. Вход в помещение: отдельный с улицы

1.7. Тип здания: ЗДАНИЯ С КИРП.СТЕНАМИ ТОЛЩ.1.5-2.5КИРП.,ПЕРЖ/Б...

1.8. Благоустройства: Водоснабжение: нет; Электроснабжение: есть;

Отопление: есть; Канализация: нет;

1.9. Коэффициент социальной значимости арендатора: 1.00

1.10. Расположение:

Зона: 1

Координата X: 14 639

Координата Y: 93 518

2. РАСЧЕТ АРЕНДНОЙ ПЛАТЫ

2.1. Расчетные коэффициенты

Базовая ставка	9 527.000
Арендный	0.700
Местоположения	1.303
Площади	1.137
Занимаемых этажей	0.790
Состояния помещения	0.920
Входа в помещение	1.000
Типа здания	1.000
Элементов благоустройства	
- водоснабжения	0.800
- канализации	0.800
- отопления	1.000
- электричества	1.000
Ставка арендной платы в РУБ. за м.кв. в год (без льгот):	4 595.724
Ставка арендной платы в РУБ. за м.кв. в год:	4 595.724

Индекс изменения размеров ставки арендной платы 1.674823914

Наилучшее использование: Торговля

Арендная плата при наилучшем использовании:

Без льгот:

В год: 158 558.80 руб. в квартал: 39 639.70 руб. в месяц: 13 213.23 руб.

Средняя стоимость 1 кв.м. в год: 7 697.03 руб.

Общая арендуемая площадь по договору: 20.60 (помещений: 1)

Количество объектов в расчете: 1

Арендная плата при наилучшем использовании:

Без льгот:

В год: 158 558.80 руб. в квартал: 39 639.70 руб. в месяц: 13 213.23 руб.

С учетом коэффициента социальной значимости:

В год: 158 558.80 руб. в квартал: 39 639.70 руб. в месяц: 13 213.23 руб.

Средняя стоимость 1 кв.м. в год: 7 697.03 руб.

Дата расчета: 18.05.2022. Исполнитель:

Богинская С.Р.

СПРАВКА ДЛЯ РАСЧЕТА АРЕНДНОЙ ПЛАТЫ



1. Сведения об объекте.

Адрес объекта:

Район	Центральный	Улица	Садовая улица	
Номер дома	28-30	Корпус	3	Литера корпус 3

Описательный адрес (угловых и сквозных строений):
б/н

Садовая улица, дом 28-30, корпус 3; улица Ломоносова, дом

Тип здания:

- Капитальное
 Капитальное деревянное

Тип объекта аренды:

- здание часть здания
 сооружение часть сооружения
 помещение(я) часть(и) помещения(и)

Номер объекта учета *:

13-Н	Номер помещения(и) (части(ей)), сдаваемого(ых) в аренду **: 13-Н
------	--

Занимаемые этажи:

- 1-й этаж
 2-й этаж (с лифтом)
 2-й этаж (без лифта)
 Выше 2-го (с лифтом)
 Выше 2-го (без лифта)
 Подвал (с заглублением до 1.5 м включительно)
 Подвал (с заглублением более 1.5 м)
 Цоколь (с заглублением до 0.5 м включительно)
 Цоколь (с заглублением более 0.5 м)

Элементы благоустройства здания:

- Электроснабжение
 Водоснабжение
 Отопление
 Канализация

Элементы благоустройства объекта учета *:

- Электроснабжение
 Водоснабжение
 Отопление
 Канализация

Элементы благоустройства объекта аренды **:

- Электроснабжение Водоснабжение
 Отопление Канализация

Технический этаж

Входы в помещения:	Количество:	Номера по ситуационному плану:
С улицы отдельных:	1	8
С улицы общих:		
Со двора отдельных:		
Со двора общих:		
Через проходную:		

Общая площадь здания (кв. м):
(заполняется при учете ПОН)
Общая площадь объекта учета (кв. м):
Общая площадь помещения(и) (части(ей)),
сдаваемого в аренду на занимаемом этаже (кв.м):
Коэффициент потребительских качеств ***:
Общая площадь помещения(и) (части(ей)), сдаваемого(ых) в
аренду на занимаемом этаже,
с учетом коэффициента потребительских качеств ***(кв. м):
Общая площадь объекта аренды (кв.м):

44.6	
24.0	13-Н (ч.п.1)
44.6	

Примечание:

Общая площадь объекта учета по сведениям Единого государственного реестра недвижимости: 44.6 кв.м
В 2012 году в филиал ФГБУ «ФКП Росреестра» по Санкт-Петербургу сведения о помещении были переданы для
включения в Государственный кадастр недвижимости (с 01.01.2017 - Единый государственный реестр
недвижимости) - верно/не верно (не нужно зачеркнуть)

Сведения о перепланировке и т.д.

Характеристики объекта указаны по данным выписки из ЕГРН №99/2022/451737173 от 24.02.2022. Элементы
благоустройства объекта аренды по состоянию на 18.03.2022.

- * не заполняется при учете первичного объекта недвижимости
** не заполняется, если объектом аренды является здание, сооружение
*** не заполняется, если объект аренды соответствует объекту учета

СПРАВКА ДЛЯ РАСЧЕТА АРЕНДНОЙ ПЛАТЫ



1. Сведения об объекте.

Адрес объекта:

Район	Центральный	Улица	Садовая улица	
Номер дома	28-30	Корпус	3	Литера корпус 3

Описательный адрес (угловых и сквозных строений):
б/н

Садовая улица, дом 28-30, корпус 3; улица Ломоносова, дом

Тип здания:

Капитальное
 Капитальное деревянное

Тип объекта аренды:

<input type="checkbox"/> здание	<input type="checkbox"/> часть здания
<input type="checkbox"/> сооружение	<input type="checkbox"/> часть сооружения
<input checked="" type="checkbox"/> помещение(я)	<input type="checkbox"/> часть(и) помещения(й)

Номер объекта учета *:

13-Н

Номер помещения(й) (части(ей)), сдаваемого(ых) в аренду **: 13-Н

Занимаемые этажи:

<input type="checkbox"/>	1-й этаж
<input type="checkbox"/>	2-й этаж (с лифтом)
<input type="checkbox"/>	2-й этаж (без лифта)
<input type="checkbox"/>	Выше 2-го (с лифтом)
<input type="checkbox"/>	Выше 2-го (без лифта)
<input type="checkbox"/>	Подвал (с заглублением до 1.5 м включительно)
<input checked="" type="checkbox"/>	Подвал (с заглублением более 1.5 м)
<input type="checkbox"/>	Цоколь (с заглублением до 0.5 м включительно)
<input type="checkbox"/>	Цоколь (с заглублением более 0.5 м)

Элементы благоустройства здания:

<input checked="" type="checkbox"/>	Электроснабжение
<input checked="" type="checkbox"/>	Водоснабжение
<input checked="" type="checkbox"/>	Отопление
<input checked="" type="checkbox"/>	Канализация

Элементы благоустройства объекта учета *:

<input checked="" type="checkbox"/>	Электроснабжение
<input type="checkbox"/>	Водоснабжение
<input checked="" type="checkbox"/>	Отопление
<input type="checkbox"/>	Канализация

Элементы благоустройства объекта аренды **::

<input checked="" type="checkbox"/>	Электроснабжение	<input type="checkbox"/>	Водоснабжение
<input checked="" type="checkbox"/>	Отопление	<input type="checkbox"/>	Канализация

Входы в помещение:

Входы в помещение:	Количество:	Номера по ситуационному плану:
С улицы отдельных:	1	8
С улицы общих:		
Со двора отдельных:		
Со двора общих:		
Через проходную:		

Общая площадь здания (кв. м):

(заполняется при учете ПОН)

Общая площадь объекта учета (кв. м):

Общая площадь помещения(й) (части(ей)), сдаваемого в аренду на занимаемом этаже (кв.м):

Коэффициент потребительских качеств ***:

Общая площадь помещения(й) (части(ей)), сдаваемого(ых) в аренду на занимаемом этаже,

с учетом коэффициента потребительских качеств ***(кв. м):

Общая площадь объекта аренды (кв.м):

44.6	
20.6	13-Н (ч.п.2)
44.6	

Примечание:

Общая площадь объекта учета по сведениям Единого государственного реестра недвижимости: 44,6 кв.м

В 2012 году в филиал ФГБУ «ФКП Росреестра» по Санкт-Петербургу сведения о помещении были переданы для включения в Государственный кадастр недвижимости (с 01.01.2017 - Единый государственный реестр недвижимости) - верно/не-верно (не нужно зачеркнуть)

Сведения о перепланировке и т.д.

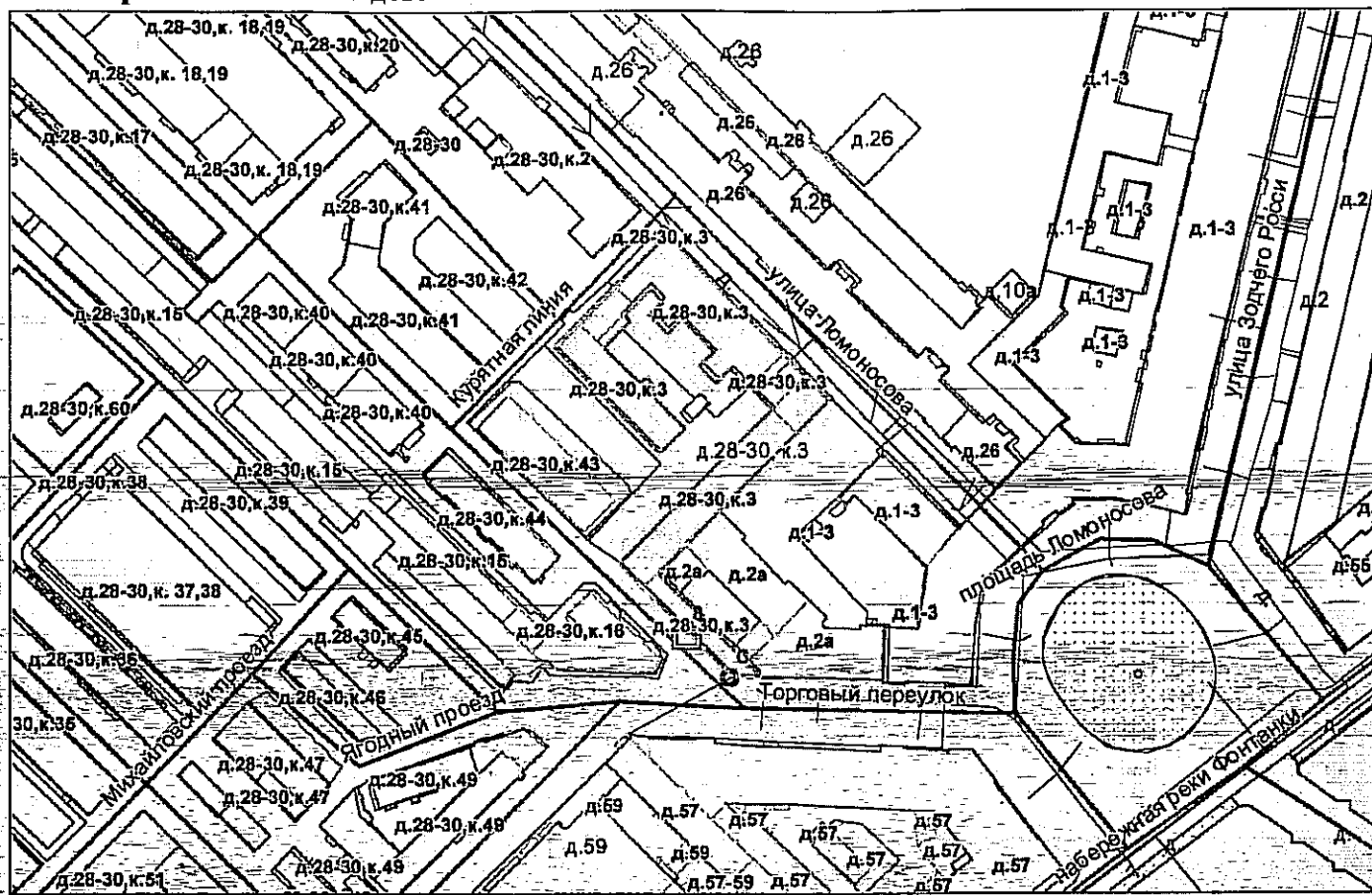
Характеристики объекта указаны по данным выписки из ЕГРН №99/2022/451737173 от 24.02.2022. Элементы благоустройства объекта аренды по состоянию на 18.03.2022.

* не заполняется при учете первичного объекта недвижимости

** не заполняется, если объектом аренды является здание, сооружение

*** не заполняется, если объект аренды соответствует объекту учета

2. Схема расположения входов.



- границы строения

Дополнительные сведения о строении:

3. Ведомость координат центров входов.

№ п/п	Характерная точка	№ вх.	Координаты центра входа		Примечание
			X, м	Y, м	
1	С	8	114639.21	93518.47	

Исполнитель: Ахметова Е.Ю.

Начальник ПИБ Центральное
департамента кадастровой
деятельности:

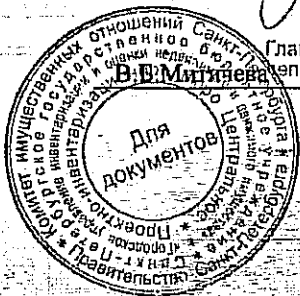
Дата: 28 марта 2022 года

[Handwritten signature]

Район:

Главный инженер ПИБ Центральное
департамента кадастровой деятельности

Центральный



[Handwritten signature]

Е.Б. Теплякина

РАСЧЕТ

арендной платы за нежилое помещение
к договору аренды нежилого фонда

№ _____ от _____ г. по адресу:

191023, г. Санкт-Петербург, Садовая улица, д. 28-30, к. 3, помещение N 48-Н(ч.п.1)

1. СПРАВОЧНЫЕ ДАННЫЕ

1.1. Наименование предприятия, арендующего данное помещение

1.2. Существующие ограничения на использование объекта

Офисное: нет Торговое: нет Промышленное: нет

1.3. Арендваемая площадь (м.кв.): 20.80

1.4. Занимаемые этажи: Подвал с заглублением более 1,5 м.

Тех.этаж: нет;

1.5. Состояние помещения: нормальное

1.6. Вход в помещение: отдельный с улицы

1.7. Тип здания: ЗДАНИЯ С КИРП.СТЕНАМИ ТОЛЩ.1.5-2.5КИРП.,ПЕР.Ж/Б...

1.8. Благоустройства: Водоснабжение: нет; Электроснабжение: есть;
Отопление: есть; Канализация: нет;

1.9. Коэффициент социальной значимости арендатора: 1.00

1.10. Расположение:

Зона: 1

Координата X: 114 642

Координата Y: 93 514

2. РАСЧЕТ АРЕНДНОЙ ПЛАТЫ

2.1. Расчетные коэффициенты

Базовая ставка	9 527.000
Арендный	0.700
Местоположения	1.303
Площади	1.137
Занимаемых этажей	0.790
Состояния помещения	1.000
Входа в помещение	1.000
Типа здания	1.000
Элементов благоустройства	
- водоснабжения	0.800
- канализации	0.800
- отопления	1.000
- электричества	1.000
Ставка арендной платы в РУБ. за м.кв. в год (без льгот):	4 995.353
Ставка арендной платы в РУБ. за м.кв. в год:	4 995.353

Индекс изменения размеров ставки арендной платы 1.674823914

Наилучшее использование: Торговля

Арендная плата при наилучшем использовании:

Без льгот:

В год: 174 019.80 руб. в квартал: 43 504.95 руб. в месяц: 14 501.65 руб.

Средняя стоимость 1 кв.м. в год: 8 366.34 руб.

Общая арендуемая площадь по договору: 20.80 (помещений: 1)

Количество объектов в расчете: 1

Арендная плата при наилучшем использовании:

Без льгот:

В год: 174 019.80 руб. в квартал: 43 504.95 руб. в месяц: 14 501.65 руб.

С учетом коэффициента социальной значимости:

В год: 174 019.80 руб. в квартал: 43 504.95 руб. в месяц: 14 501.65 руб.

Средняя стоимость 1 кв.м. в год: 8 366.34 руб.

Дата расчета: 18.05.2022 Исполнитель:



Богинская С.Р.

РАСЧЕТ

арендной платы за нежилое помещение
к договору аренды нежилого фонда

№ от г. по адресу:
191023, г. Санкт-Петербург, Садовая улица, д. 28-30, к. 3, помещение N 48-Н(ч.п.2)

1. СПРАВОЧНЫЕ ДАННЫЕ

- 1.1. Наименование предприятия, арендующего данное помещение
1.2. Существующие ограничения на использование объекта
Офисное: нет Торговое: нет Промышленное: нет
1.3. Арендваемая площадь (м.кв.): 23.80
1.4. Занимаемые этажи: 1 этаж

Тех.этаж: нет;

- 1.5. Состояние помещения: удовлетворительное
1.6. Вход в помещение: отдельный с улицы
1.7. Тип здания: ЗДАНИЯ С КИРП.СТЕНАМИ ТОЛЩ.1.5-2.5КИРП.,ПЕРЖ/Б...
1.8. Благоустройства: Водоснабжение: нет; Электроснабжение: есть;
Отопление: есть; Канализация: нет;
1.9. Коэффициент социальной значимости арендатора: 1.00
1.10. Расположение:

Зона: 1

Координата X: 114 642

Координата Y: 93 514

2. РАСЧЕТ АРЕНДНОЙ ПЛАТЫ

2.1. Расчетные коэффициенты

Базовая ставка	9 527.000
Арендный	0.700
Местоположения	1.303
Площади	1.136
Занимаемых этажей	1.000
Состояния помещения	0.920
Входа в помещение	1.000
Типа здания	1.000
Элементов благоустройства	
- водоснабжения	0.800
- канализации	0.800
- отопления	1.000
- электричества	1.000
Ставка арендной платы в РУБ. за м.кв. в год (без льгот):	5 812.256
Ставка арендной платы в РУБ. за м.кв. в год:	5 812.256

Индекс изменения размеров ставки арендной платы 1.674823914

Наилучшее использование: Торговля

Арендная плата при наилучшем использовании:

Без льгот:

В год: 231 681.24 руб. в квартал: 57 920.31 руб. в месяц: 19 306.77 руб.

Средняя стоимость 1 кв.м. в год: 9 734.51 руб.

Общая арендуемая площадь по договору: 23.80 (помещений: 1)

Количество объектов в расчете: 1

Арендная плата при наилучшем использовании:

Без льгот:

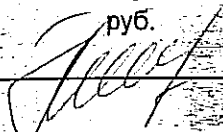
В год: 231 681.24 руб. в квартал: 57 920.31 руб. в месяц: 19 306.77 руб.

С учетом коэффициента социальной значимости:

В год: 231 681.24 руб. в квартал: 57 920.31 руб. в месяц: 19 306.77 руб.

Средняя стоимость 1 кв.м. в год: 9 734.51 руб.

Дата расчета: 18.05.2022 Исполнитель:



Богинская С.Р.

СПРАВКА ДЛЯ РАСЧЕТА АРЕНДНОЙ ПЛАТЫ



1. Сведения об объекте.

Адрес объекта:

Район Улица
 Номер дома Корпус

Литера

Описательный адрес (угловых и сквозных строений):
 б/н

Тип здания:

Капитальное
 Капитальное деревянное

Тип объекта аренды:

здание часть здания
 сооружение часть сооружения
 помещение(я) часть(и) помещения(й)

Номер объекта учета *:

Номер помещения(й) (части(ей)), сдаваемого(ых) в аренду **:

Занимаемые этажи:

1-й этаж
 2-й этаж (с лифтом)
 2-й этаж (без лифта)
 Выше 2-го (с-лифтом)
 Выше 2-го (без лифта)
 Подвал (с заглублением до 1.5 м включительно)
 Подвал (с заглублением более 1.5 м)
 Цоколь (с заглублением до 0.5 м включительно)
 Цоколь (с заглублением более 0.5 м)

Элементы благоустройства здания:

Электроснабжение
 Водоснабжение
 Отопление
 Канализация

Элементы благоустройства объекта учета *:

Электроснабжение
 Водоснабжение
 Отопление
 Канализация

Элементы благоустройства объекта аренды **:

Электроснабжение Водоснабжение
 Отопление Канализация

Технический этаж

Входы в помещение:	Количество:	Номера по ситуационному плану:
С улицы отдельных:	1	10
С улицы общих:		
Со двора отдельных:		
Со двора общих:		
Через проходную:		

Общая площадь здания (кв. м):
 (заполняется при учете ПОН)
 Общая площадь объекта учета (кв. м):
 Общая площадь помещения(й) (части(ей)),
 сдаваемого в аренду на занимаемом этаже (кв.м):
 Коэффициент потребительских качеств ***:
 Общая площадь помещения(й) (части(ей)), сдаваемого(ых) в
 аренду на занимаемом этаже,
 с учетом коэффициента потребительских качеств ***(кв. м):
 Общая площадь объекта аренды (кв.м):

<input type="text" value="44.6"/>	
<input type="text" value="20.8"/>	<input type="text" value="48-Н (ч.п.1)"/>
<input type="text" value="44.6"/>	

Примечание:

Общая площадь объекта учета по сведениям Единого государственного реестра недвижимости: 44.6 кв.м
 В 2012 году в филиал ФГБУ «ФКП Росреестра» по Санкт-Петербургу сведения о помещении были переданы для
 включения в Государственный кадастр недвижимости (с 01.01.2017 - Единый государственный реестр
 недвижимости) – верно/не верно (не нужно зачеркнуть)

Сведения о перепланировке и т.д.:

Характеристики объекта указаны по данным выписки из ЕГРН №99/2022/451738531 от 24.02.2022. Элементы
 благоустройства объекта аренды по состоянию на 18.03.2022.

* не заполняется при учете первичного объекта недвижимости

** не заполняется, если объектом аренды является здание, сооружение

*** не заполняется, если объект аренды соответствует объекту учета

СПРАВКА ДЛЯ РАСЧЕТА АРЕНДНОЙ ПЛАТЫ



1. Сведения об объекте.

Адрес объекта:

Район	Центральный	Улица	Садовая улица		
Номер дома	28-30	Корпус	3	Литера	корпус 3

Описательный адрес (угловых и сквозных строений):
б/н

Садовая улица, дом 28-30, корпус 3; улица Ломоносова, дом

Тип здания:

Тип объекта аренды:

<input checked="" type="checkbox"/>	Капитальное	<input type="checkbox"/>	здание	<input type="checkbox"/>	часть здания
<input type="checkbox"/>	Капитальное деревянное	<input type="checkbox"/>	сооружение	<input type="checkbox"/>	часть сооружения
		<input checked="" type="checkbox"/>	помещение(я)	<input type="checkbox"/>	часть(и) помещения(й)

Номер объекта учета *:

Номер помещения(й) (части(ей)), сдаваемого(ых) в аренду **:

48-Н	48-Н
------	------

Занимаемые этажи:

<input checked="" type="checkbox"/>	1-й этаж
<input type="checkbox"/>	2-й этаж (с лифтом)
<input type="checkbox"/>	2-й этаж (без лифта)
<input type="checkbox"/>	Выше 2-го (с лифтом)
<input type="checkbox"/>	Выше 2-го (без лифта)
<input type="checkbox"/>	Подвал (с заглублением до 1.5 м включительно)
<input type="checkbox"/>	Подвал (с заглублением более 1.5 м)
<input type="checkbox"/>	Цоколь (с заглублением до 0.5 м включительно)
<input type="checkbox"/>	Цоколь (с заглублением более 0.5 м)

Элементы благоустройства здания:

<input checked="" type="checkbox"/>	Электроснабжение
<input checked="" type="checkbox"/>	Водоснабжение
<input checked="" type="checkbox"/>	Отопление
<input checked="" type="checkbox"/>	Канализация

Элементы благоустройства объекта учета *:

<input checked="" type="checkbox"/>	Электроснабжение
<input type="checkbox"/>	Водоснабжение
<input checked="" type="checkbox"/>	Отопление
<input type="checkbox"/>	Канализация

Элементы благоустройства объекта аренды **:

<input checked="" type="checkbox"/>	Электроснабжение	<input type="checkbox"/>	Водоснабжение
<input checked="" type="checkbox"/>	Отопление	<input type="checkbox"/>	Канализация

Технический этаж

Входы в помещение:	Количество:	Номера по ситуационному плану:
С улицы отдельных:	1	10
С улицы общих:		
Со двора отдельных:		
Со двора общих:		
Через проходную:		

Общая площадь здания (кв. м):
(заполняется при учете ПОН)

Общая площадь объекта учета (кв. м):

Общая площадь помещения(й) (части(ей)), сдаваемого в аренду на занимаемом этаже (кв.м):

Коэффициент потребительских качеств ***:

Общая площадь помещения(й) (части(ей)), сдаваемого(ых) в аренду на занимаемом этаже,

с учетом коэффициента потребительских качеств *** (кв. м):

Общая площадь объекта аренды (кв.м):

	44.6
	23.8 48-Н (ч.п.2)
	44.6

Примечание:

Общая площадь объекта учета по сведениям Единого государственного реестра недвижимости: 44.6 кв.м

В 2012 году в филиал ФГБУ «ФКП Росреестра» по Санкт-Петербургу сведения о помещении были переданы для включения в Государственный кадастр недвижимости (с 01.01.2017 - Единый государственный реестр недвижимости) - верно/не верно (не нужно зачеркнуть)

Сведения о перепланировке и т.д.

Характеристики объекта указаны по данным выписки из ЕГРН №99/2022/451738531 от 24.02.2022. Элементы благоустройства объекта аренды по состоянию на 18.03.2022.

- не заполняется при учете первичного объекта недвижимости
- не заполняется, если объектом аренды является здание, сооружение
- не заполняется, если объект аренды соответствует объекту учета

РАСЧЕТ

арендной платы за нежилое помещение
к договору аренды нежилого фонда

№ от 18.05.2022 г. по адресу:

191023, г. Санкт-Петербург, Садовая улица, д. 28-30, к. 3, помещение N 163-Н (ч.п. 1)

1. СПРАВОЧНЫЕ ДАННЫЕ

1.1. Наименование предприятия, арендующего данное помещение

Субъект для Публикации НФ

1.2. Существующие ограничения на использование объекта

Офисное: нет Торговое: нет Промышленное: нет

1.3. Арендваемая площадь (м.кв.): 20.80

1.4. Занимаемые этажи: Подвал с заглублением более 1,5 м.

Тех.этаж: нет;

1.5. Состояние помещения: нормальное

1.6. Вход в помещение: отдельный с улицы

1.7. Тип здания: ЗДАНИЯ С КИРП.СТЕНАМИ ТОЛЩ.1.5-2.5КИРП.,ПЕРЖ/Б...

1.8. Благоустройства: Водоснабжение: нет; Электроснабжение: есть;
Отопление: есть; Канализация: нет;

1.9. Коэффициент социальной значимости арендатора: 1.00

1.10. Расположение:

Зона: 1

Координата X: 114 646 Координата Y: 93 511

2. РАСЧЕТ АРЕНДНОЙ ПЛАТЫ

2.1. Расчетные коэффициенты

Базовая ставка	9 527.000
Арендный	0.700
Местоположения	1.303
Площади	1.125
Занимаемых этажей	0.790
Состояния помещения	1.000
Входа в помещение	1.000
Типа здания	1.000
Элементов благоустройства	
- водоснабжения	0.800
- канализации	0.800
- отопления	1.000
- электричества	1.000
Ставка арендной платы в РУБ. за м.кв. в год (без льгот):	4 942.631
Ставка арендной платы в РУБ. за м.кв. в год:	4 942.631

Индекс изменения размеров ставки арендной платы 1.674823914

Наилучшее использование: Торговля

Арендная плата при наилучшем использовании:

Без льгот:

В год: 172 183.16 руб. в квартал: 43 045.79 руб. в месяц: 14 348.60 руб.

Средняя стоимость 1 кв.м. в год: 8 278.04 руб.



РАСЧЕТ

арендной платы за нежилое помещение
к договору аренды нежилого фонда

№ от 18.05.2022 г. по адресу:

191023, г. Санкт-Петербург, Садовая улица, д. 28-30, к. 3, помещение N 163-Н (ч.п. 2)

1. СПРАВОЧНЫЕ ДАННЫЕ

1.1. Наименование предприятия, арендующего данное помещение

Субъект для Публикации НФ

1.2. Существующие ограничения на использование объекта

Офисное: нет Торговое: нет Промышленное: нет

1.3. Арендваемая площадь (м.кв.): 24.00

1.4. Занимаемые этажи: 1 этаж

Тех.этаж: нет;

1.5. Состояние помещения: нормальное

1.6. Вход в помещение: отдельный с улицы

1.7. Тип здания: ЗДАНИЯ С КИРП.СТЕНАМИ ТОЛЩ.1.5-2.5КИРП.,ПЕРЖ/Б...

1.8. Благоустройства: Водоснабжение: нет; Электроснабжение: есть;
Отопление: есть; Канализация: нет;

1.9. Коэффициент социальной значимости арендатора: 1.00

1.10. Расположение:

Зона: 1

Координата X: 114 646

Координата Y: 93 511

2. РАСЧЕТ АРЕНДНОЙ ПЛАТЫ

2.1. Расчетные коэффициенты

Базовая ставка	9 527.000
Арендный	0.700
Местоположения	1.303
Площади	1.125
Занимаемых этажей	1.000
Состояния помещения	1.000
Входа в помещение	1.000
Типа здания	1.000
Элементов благоустройства	
- водоснабжения	0.800
- канализации	0.800
- отопления	1.000
- электричества	1.000
Ставка арендной платы в РУБ. за м.кв. в год (без льгот):	6 256.495
Ставка арендной платы в РУБ. за м.кв. в год:	6 256.495

Индекс изменения размеров ставки арендной платы 1.674823914

Наилучшее использование: Торговля

Арендная плата при наилучшем использовании:

Без льгот:

В год: 251 484.68 руб. в квартал: 62 871.17 руб. в месяц: 20 957.06 руб.

Средняя стоимость 1 кв.м. в год: 10 478.53 руб.



Общая арендуемая площадь по договору: 44.80 (помещений: 2)

Количество объектов в расчете: 2

Арендная плата при наилучшем использовании:

Без льгот:

В год: 423 667.84 руб. в квартал: 105 916.96 руб. в месяц: 35 305.65 руб.

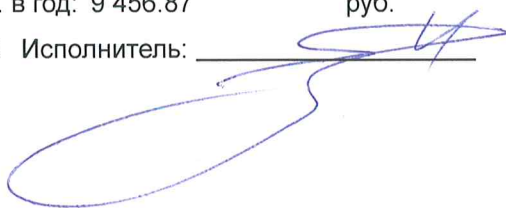
С учетом коэффициента социальной значимости:

В год: 423 667.84 руб. в квартал: 105 916.96 руб. в месяц: 35 305.65 руб.

Средняя стоимость 1 кв.м. в год: 9 456.87 руб.

Дата расчета: 18.05.2022 Исполнитель: _____

Небогатиков В.А.



СПРАВКА ДЛЯ РАСЧЕТА АРЕНДНОЙ ПЛАТЫ



1. Сведения об объекте.

Адрес объекта:

Район	Центральный	Улица	Садовая улица		
Номер дома	28-30	Корпус	3	Литера	корпус 3

Описательный адрес (угловых и сквозных строений):

Садовая улица, дом 28-30, корпус 3; улица Ломоносова, дом

б/н

Тип здания:

- Капитальное
 Капитальное деревянное

Тип объекта аренды:

- здание
 сооружение
 помещение(я)
 часть здания
 часть сооружения
 часть(и) помещения(й)

Номер объекта учета *:

13-Н

Номер помещения(й) (части(ей)), сдаваемого(ых) в аренду **:

13-Н

Занимаемые этажи:

- 1-й этаж
 2-й этаж (с лифтом)
 2-й этаж (без лифта)
 Выше 2-го (с лифтом)
 Выше 2-го (без лифта)
 Подвал (с заглублением до 1.5 м включительно)
 Подвал (с заглублением более 1.5 м)
 Цоколь (с заглублением до 0.5 м включительно)
 Цоколь (с заглублением более 0.5 м)

Элементы благоустройства здания:

- Электроснабжение
 Водоснабжение
 Отопление
 Канализация

Элементы благоустройства объекта учета *:

- Электроснабжение
 Водоснабжение
 Отопление
 Канализация

Элементы благоустройства объекта аренды **:

- Электроснабжение
 Отопление
 Водоснабжение
 Канализация

Технический этаж

Входы в помещение:	Количество:	Номера по ситуационному плану:
С улицы отдельных:	1	8
С улицы общих:		
Со двора отдельных:		
Со двора общих:		
Через проходную:		

Общая площадь здания (кв. м):
 (заполняется при учете ПОН)

Общая площадь объекта учета (кв. м):

Общая площадь помещения(й) (части(ей)),
 сдаваемого в аренду на занимаемом этаже (кв.м):

Коэффициент потребительских качеств ***:

Общая площадь помещения(й) (части(ей)), сдаваемого(ых) в
 аренду на занимаемом этаже,

с учетом коэффициента потребительских качеств ***(кв. м):

Общая площадь объекта аренды (кв.м):

44.6	
20.6	13-Н (ч.п.2)
44.6	

Примечание:

Общая площадь объекта учета по сведениям Единого государственного реестра недвижимости: 44.6 кв.м

В 2012 году в филиал ФГБУ «ФКП Росреестра» по Санкт-Петербургу сведения о помещении были переданы для включения в Государственный кадастр недвижимости (с 01.01.2017 - Единый государственный реестр недвижимости) – верно/не-верно (не нужно зачеркнуть)

Сведения о перепланировке и т.д.

Характеристики объекта указаны по данным выписки из ЕГРН №99/2022/451737173 от 24.02.2022. Элементы благоустройства объекта аренды по состоянию на 18.03.2022.

* не заполняется при учете первичного объекта недвижимости

** не заполняется, если объектом аренды является здание, сооружение

*** не заполняется, если объект аренды соответствует объекту учета

СПРАВКА ДЛЯ РАСЧЕТА АРЕНДНОЙ ПЛАТЫ



1. Сведения об объекте.

Адрес объекта:

Район	Центральный	Улица	Садовая улица	
Номер дома	28-30	Корпус	3	Литера корпус 3

Описательный адрес (угловых и сквозных строений):

Садовая улица, дом 28-30, корпус 3; улица Ломоносова, дом

б/н

Тип здания:

- Капитальное
 Капитальное деревянное

Тип объекта аренды:

- | | |
|--|--|
| <input type="checkbox"/> здание | <input type="checkbox"/> часть здания |
| <input type="checkbox"/> сооружение | <input type="checkbox"/> часть сооружения |
| <input checked="" type="checkbox"/> помещение(я) | <input type="checkbox"/> часть(и) помещения(й) |

Номер объекта учета *:

13-Н

Номер помещения(й) (части(ей)), сдаваемого(ых) в аренду **:

13-Н

Занимаемые этажи:

- 1-й этаж
 2-й этаж (с лифтом)
 2-й этаж (без лифта)
 Выше 2-го (с лифтом)
 Выше 2-го (без лифта)
 Подвал (с заглублением до 1.5 м включительно)
 Подвал (с заглублением более 1.5 м)
 Цоколь (с заглублением до 0.5 м включительно)
 Цоколь (с заглублением более 0.5 м)

Элементы благоустройства здания:

- Электроснабжение
 Водоснабжение
 Отопление
 Канализация

Элементы благоустройства объекта учета *:

- Электроснабжение
 Водоснабжение
 Отопление
 Канализация

Элементы благоустройства объекта аренды **::

- | | |
|--|--|
| <input checked="" type="checkbox"/> Электроснабжение | <input type="checkbox"/> Водоснабжение |
| <input checked="" type="checkbox"/> Отопление | <input type="checkbox"/> Канализация |

Технический этаж

Входы в помещение:

Входы в помещение:	Количество:	Номера по ситуационному плану:
С улицы отдельных:	1	8
С улицы общих:		
Со двора отдельных:		
Со двора общих:		
Через проходную:		

Общая площадь здания (кв. м):

(заполняется при учете ПОН)

Общая площадь объекта учета (кв. м):

44.6

Общая площадь помещения(й) (части(ей)), сдаваемого в аренду на занимаемом этаже (кв.м):

24.0

13-Н (ч.п.1)

Коэффициент потребительских качеств ***:

Общая площадь помещения(й) (части(ей)), сдаваемого(ых) в аренду на занимаемом этаже,

с учетом коэффициента потребительских качеств ***(кв. м):

Общая площадь объекта аренды (кв.м):

44.6

Примечание:

Общая площадь объекта учета по сведениям Единого государственного реестра недвижимости: 44.6 кв.м

В 2012 году в филиал ФГБУ «ФКП Росреестра» по Санкт-Петербургу сведения о помещении были переданы для включения в Государственный кадастр недвижимости (с 01.01.2017 - Единый государственный реестр недвижимости) – верно/не верно (не нужное зачеркнуть)

Сведения о перепланировке и т.д.

Характеристики объекта указаны по данным выписки из ЕГРН №99/2022/451737173 от 24.02.2022. Элементы благоустройства объекта аренды по состоянию на 18.03.2022.

* не заполняется при учете первичного объекта недвижимости

** не заполняется, если объектом аренды является здание, сооружение

*** не заполняется, если объект аренды соответствует объекту учета



Всего пронумеровано и
пронумеровано 03.13 листа(ов)
2022г.
Главный специалист ПИБ Центральное
департамент кадастровой
деятельности
В.Б. Митичева

Главный инженер ПИБ Центральное
департамент кадастровой деятельности


Е.Е. Терехина



СПРАВКА ДЛЯ РАСЧЕТА АРЕНДНОЙ ПЛАТЫ



1. Сведения об объекте.

Адрес объекта:

Район	Центральный	Улица	Садовая улица		
Номер дома	28-30	Корпус	3	Литера	корпус 3

Описательный адрес (угловых и сквозных строений):

Садовая улица, дом 28-30, корпус 3; улица Ломоносова, дом

б/н

Тип здания:

<input checked="" type="checkbox"/>	Капитальное
<input type="checkbox"/>	Капитальное деревянное

Тип объекта аренды:

<input type="checkbox"/>	здание	<input type="checkbox"/>	часть здания
<input type="checkbox"/>	сооружение	<input type="checkbox"/>	часть сооружения
<input checked="" type="checkbox"/>	помещение(я)	<input type="checkbox"/>	часть(и) помещения(й)

Номер объекта учета *:

48-Н

Номер помещения(й) (части(ей)), сдаваемого(ых) в аренду **:

48-Н

Занимаемые этажи:

<input type="checkbox"/>	1-й этаж
<input type="checkbox"/>	2-й этаж (с лифтом)
<input type="checkbox"/>	2-й этаж (без лифта)
<input type="checkbox"/>	Выше 2-го (с лифтом)
<input type="checkbox"/>	Выше 2-го (без лифта)
<input type="checkbox"/>	Подвал (с заглублением до 1.5 м включительно)
<input checked="" type="checkbox"/>	Подвал (с заглублением более 1.5 м)
<input type="checkbox"/>	Цоколь (с заглублением до 0.5 м включительно)
<input type="checkbox"/>	Цоколь (с заглублением более 0.5 м)

Элементы благоустройства здания:

<input checked="" type="checkbox"/>	Электроснабжение
<input checked="" type="checkbox"/>	Водоснабжение
<input checked="" type="checkbox"/>	Отопление
<input checked="" type="checkbox"/>	Канализация

Элементы благоустройства объекта учета *:

<input checked="" type="checkbox"/>	Электроснабжение
<input type="checkbox"/>	Водоснабжение
<input checked="" type="checkbox"/>	Отопление
<input type="checkbox"/>	Канализация

Элементы благоустройства объекта аренды **:

<input checked="" type="checkbox"/>	Электроснабжение	<input type="checkbox"/>	Водоснабжение
<input checked="" type="checkbox"/>	Отопление	<input type="checkbox"/>	Канализация

 Технический этаж

Входы в помещение:	Количество:	Номера по ситуационному плану:
С улицы отдельных:	1	10
С улицы общих:		
Со двора отдельных:		
Со двора общих:		
Через проходную:		

Общая площадь здания (кв. м):

(заполняется при учете ПОН)

Общая площадь объекта учета (кв. м):

44.6

Общая площадь помещения(й) (части(ей)), сдаваемого в аренду на занимаемом этаже (кв.м):

20.8

48-Н (ч.п.1)

Коэффициент потребительских качеств ***:

Общая площадь помещения(й) (части(ей)), сдаваемого(ых) в аренду на занимаемом этаже,

с учетом коэффициента потребительских качеств ***(кв. м):

Общая площадь объекта аренды (кв.м):

44.6

Примечание:

Общая площадь объекта учета по сведениям Единого государственного реестра недвижимости: 44.6 кв.м

В 2012 году в филиал ФГБУ «ФКП Росреестра» по Санкт-Петербургу сведения о помещении были переданы для включения в Государственный кадастр недвижимости (с 01.01.2017 - Единый государственный реестр недвижимости) – верно/не-верно (не нужно зачеркнуть)

Сведения о перепланировке и т.д.

Характеристики объекта указаны по данным выписки из ЕГРН №99/2022/451738531 от 24.02.2022. Элементы благоустройства объекта аренды по состоянию на 18.03.2022.

* не заполняется при учете первичного объекта недвижимости

** не заполняется, если объектом аренды является здание, сооружение

*** не заполняется, если объект аренды соответствует объекту учета

СПРАВКА ДЛЯ РАСЧЕТА АРЕНДНОЙ ПЛАТЫ



1. Сведения об объекте.

Адрес объекта:

Район	Центральный	Улица	Садовая улица	
Номер дома	28-30	Корпус	3	Литера корпус 3

Описательный адрес (угловых и сквозных строений):

Садовая улица, дом 28-30, корпус 3; улица Ломоносова, дом

б/н

Тип здания:

- Капитальное
 Капитальное деревянное

Тип объекта аренды:

- | | |
|--|--|
| <input type="checkbox"/> здание | <input type="checkbox"/> часть здания |
| <input type="checkbox"/> сооружение | <input type="checkbox"/> часть сооружения |
| <input checked="" type="checkbox"/> помещение(я) | <input type="checkbox"/> часть(и) помещения(й) |

Номер объекта учета *:

Номер помещения(й) (части(ей)), сдаваемого(ых) в аренду **:

48-Н	48-Н
------	------

Занимаемые этажи:

- 1-й этаж
 2-й этаж (с лифтом)
 2-й этаж (без лифта)
 Выше 2-го (с лифтом)
 Выше 2-го (без лифта)
 Подвал (с заглублением до 1.5 м включительно)
 Подвал (с заглублением более 1.5 м)
 Цоколь (с заглублением до 0.5 м включительно)
 Цоколь (с заглублением более 0.5 м)

Элементы благоустройства здания:

- Электроснабжение
 Водоснабжение
 Отопление
 Канализация

Элементы благоустройства объекта учета *:

- Электроснабжение
 Водоснабжение
 Отопление
 Канализация

Элементы благоустройства объекта аренды **::

- | | |
|--|--|
| <input checked="" type="checkbox"/> Электроснабжение | <input type="checkbox"/> Водоснабжение |
| <input checked="" type="checkbox"/> Отопление | <input type="checkbox"/> Канализация |

Технический этаж

Входы в помещение:	Количество:	Номера по ситуационному плану:
С улицы отдельных:	1	10
С улицы общих:		
Со двора отдельных:		
Со двора общих:		
Через проходную:		

Общая площадь здания (кв. м):
 (заполняется при учете ПОН)

Общая площадь объекта учета (кв. м):

Общая площадь помещения(й) (части(ей)),
 сдаваемого в аренду на занимаемом этаже (кв.м):

Коэффициент потребительских качеств ***:

Общая площадь помещения(й) (части(ей)), сдаваемого(ых) в
 аренду на занимаемом этаже,

с учетом коэффициента потребительских качеств ***(кв. м):

Общая площадь объекта аренды (кв.м):

	44.6
	23.8 48-Н (ч.п.2)
	44.6

Примечание:

Общая площадь объекта учета по сведениям Единого государственного реестра недвижимости: 44.6 кв.м

В 2012 году в филиал ФГБУ «ФКП Росреестра» по Санкт-Петербургу сведения о помещении были переданы для включения в Государственный кадастр недвижимости (с 01.01.2017 - Единый государственный реестр недвижимости) – верно/не-верно (не нужно зачеркнуть)

Сведения о перепланировке и т.д.

Характеристики объекта указаны по данным выписки из ЕГРН №99/2022/451738531 от 24.02.2022. Элементы благоустройства объекта аренды по состоянию на 18.03.2022.

* не заполняется при учете первичного объекта недвижимости

** не заполняется, если объектом аренды является здание, сооружение

*** не заполняется, если объект аренды соответствует объекту учета



Всего пронумеровано и
пронумеровано 032 листа(ов)
2022г.

Начальник ПИБ Центрального
департамента кадастровой
деятельности
В.Б. Митичева

Главный инженер ПИБ Центрального
департамента кадастровой деятельности

Е.Е. Терёхина



СПРАВКА ДЛЯ РАСЧЕТА АРЕНДНОЙ ПЛАТЫ



1. Сведения об объекте.

Адрес объекта:

Район	Центральный	Улица	Садовая улица	
Номер дома	28-30	Корпус	3	Литера
				корпус 3

Описательный адрес (угловых и сквозных строений):

Садовая улица, дом 28-30, корпус 3; улица Ломоносова, дом

б/н

Тип здания:

- Капитальное
 Капитальное деревянное

Тип объекта аренды:

- здание
 сооружение
 помещение(я)
 часть здания
 часть сооружения
 часть(и) помещения(й)

Номер объекта учета *:

163-Н

Номер помещения(й) (части(ей)), сдаваемого(ых) в аренду **:

163-Н

Занимаемые этажи:

- 1-й этаж
 2-й этаж (с лифтом)
 2-й этаж (без лифта)
 Выше 2-го (с лифтом)
 Выше 2-го (без лифта)
 Подвал (с заглублением до 1.5 м включительно)
 Подвал (с заглублением более 1.5 м)
 Цоколь (с заглублением до 0.5 м включительно)
 Цоколь (с заглублением более 0.5 м)

Элементы благоустройства здания:

- Электроснабжение
 Водоснабжение
 Отопление
 Канализация

Элементы благоустройства объекта учета *:

- Электроснабжение
 Водоснабжение
 Отопление
 Канализация

Элементы благоустройства объекта аренды **:

- Электроснабжение
 Отопление
 Водоснабжение
 Канализация

Технический этаж

Входы в помещение:	Количество:	Номера по ситуационному плану:
С улицы отдельных:	1	7
С улицы общих:		
Со двора отдельных:		
Со двора общих:		
Через проходную:		

Общая площадь здания (кв. м):
(заполняется при учете ПОН)

Общая площадь объекта учета (кв. м):

44.8

Общая площадь помещения(й) (части(ей)),
сдаваемого в аренду на занимаемом этаже (кв.м):

20.8 163-Н (ч.п.1)

Коэффициент потребительских качеств ***:

Общая площадь помещения(й) (части(ей)), сдаваемого(ых) в аренду на занимаемом этаже,

с учетом коэффициента потребительских качеств ***(кв. м):

Общая площадь объекта аренды (кв.м):

44.8

Примечание:

Общая площадь объекта учета по сведениям Единого государственного реестра недвижимости: 44.8 кв.м

В 2012 году в филиал ФГБУ «ФКП Росреестра» по Санкт-Петербургу сведения о помещении были переданы для включения в Государственный кадастр недвижимости (с 01.01.2017 - Единый государственный реестр недвижимости) – верно/не-верно (не нужно зачеркнуть)

Сведения о перепланировке и т.д.

Характеристики объекта указаны по данным выписки из ЕГРН №99/2022/451740305 от 24.02.2022. Элементы благоустройства объекта аренды по состоянию на 18.03.2022.

* не заполняется при учете первичного объекта недвижимости

** не заполняется, если объектом аренды является здание, сооружение

*** не заполняется, если объект аренды соответствует объекту учета

СПРАВКА ДЛЯ РАСЧЕТА АРЕНДНОЙ ПЛАТЫ



1. Сведения об объекте.

Адрес объекта:

Район	Центральный	Улица	Садовая улица	
Номер дома	28-30	Корпус	3	Литера
				корпус 3

Описательный адрес (угловых и сквозных строений):

Садовая улица, дом 28-30, корпус 3; улица Ломоносова, дом

б/н

Тип здания:

- Капитальное
 Капитальное деревянное

Тип объекта аренды:

- здание
 сооружение
 помещение(я)
 часть здания
 часть сооружения
 часть(и) помещения(й)

Номер объекта учета *:

163-Н

Номер помещения(й) (части(ей)), сдаваемого(ых) в аренду **::

163-Н

Занимаемые этажи:

- 1-й этаж
 2-й этаж (с лифтом)
 2-й этаж (без лифта)
 Выше 2-го (с лифтом)
 Выше 2-го (без лифта)
 Подвал (с заглублением до 1.5 м включительно)
 Подвал (с заглублением более 1.5 м)
 Цоколь (с заглублением до 0.5 м включительно)
 Цоколь (с заглублением более 0.5 м)

Элементы благоустройства здания:

- Электроснабжение
 Водоснабжение
 Отопление
 Канализация

Элементы благоустройства объекта учета *:

- Электроснабжение
 Водоснабжение
 Отопление
 Канализация

Элементы благоустройства объекта аренды **::

- Электроснабжение
 Отопление
 Водоснабжение
 Канализация

Технический этаж

Входы в помещение:	Количество:	Номера по ситуационному плану:
С улицы отдельных:	1	7
С улицы общих:		
Со двора отдельных:		
Со двора общих:		
Через проходную:		

Общая площадь здания (кв. м):
 (заполняется при учете ПОН)

Общая площадь объекта учета (кв. м):

Общая площадь помещения(й) (части(ей)),
 сдаваемого в аренду на занимаемом этаже (кв.м):

Коэффициент потребительских качеств ***:

Общая площадь помещения(й) (части(ей)), сдаваемого(ых) в
 аренду на занимаемом этаже,

с учетом коэффициента потребительских качеств ***(кв. м):

Общая площадь объекта аренды (кв.м):

44.8	
24.0	163-Н (ч.п.2)
44.8	

Примечание:

Общая площадь объекта учета по сведениям Единого государственного реестра недвижимости: 44.8 кв.м

В 2012 году в филиал ФГБУ «ФКП Росреестра» по Санкт-Петербургу сведения о помещении были переданы для включения в Государственный кадастр недвижимости (с 01.01.2017 - Единый государственный реестр недвижимости) – верно/не верно (не нужно зачеркнуть)

Сведения о перепланировке и т.д.

Характеристики объекта указаны по данным выписки из ЕГРН №99/2022/451740305 от 24.02.2022. Элементы

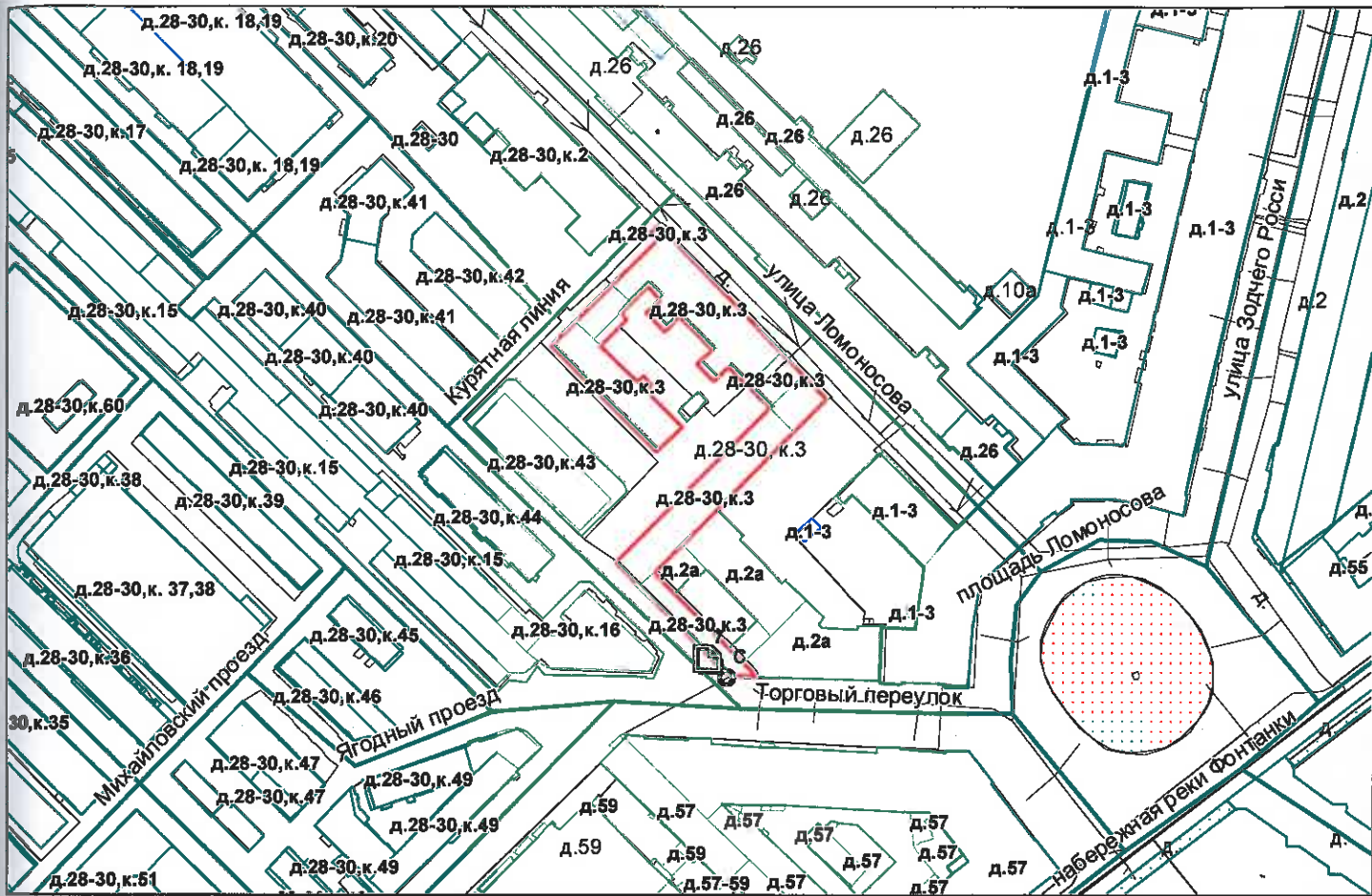
благоустройства объекта аренды по состоянию на 18.03.2022.

* не заполняется при учете первичного объекта недвижимости

** не заполняется, если объектом аренды является здание, сооружение

*** не заполняется, если объект аренды соответствует объекту учета

2. Схема расположения входов.



— - границы строения

Дополнительные сведения о строении: _____

3. Ведомость координат центров входов.

№ п/п	Характерная точка	№ вх.	Координаты центра входа		Примечание
			X, м	Y, м	
1	С	7	114646.49	93511.19	

Исполнитель: Ахметова Е.Ю.

Начальник ПИБ Центральное
департамента кадастровой
деятельности:

Дата: 28 марта 2022 года



В.Б. Митяева

_____ Район:
Е.Е. Терехина Центральный

_____ Район:
Е.Е. Терехина Центральный



Всего пронумеровано и
прощуровано 03 листа(ов)
2022г.

Начальник ПИБ Центральное
департамент кадастровой
деятельности

В.Б. Митичева

Главный инженер ПИБ Центральное
департамент кадастровой деятельности


E.E. Терёжина

