

## КРАТКИЕ ДАННЫЕ ОТЧЕТА ОБ ОЦЕНКЕ РЫНОЧНОЙ СТОИМОСТИ ОБЪЕКТА ОЦЕНКИ

**Объект оценки: нежилое помещение, расположенное по адресу: г. Санкт-Петербург, улица Плуталова, дом 8, литера. А, помещение 7-Н, общая площадь 229,4 кв.м, кадастровый номер 78:07:0003129:1068, 1 этаж**

### 1 ДАННЫЕ ОБ ОТЧЕТЕ

1.1. ДАТА ПРОВЕДЕНИЯ ОЦЕНКИ: 23.09.2022.

1.2. ОЦЕНИВАЕМЫЕ ПРАВА: право собственности, собственник - Санкт-Петербург.

### 2 ОПИСАНИЕ ОБЪЕКТА ОЦЕНКИ

2.1. КАРТА МЕСТОПОЛОЖЕНИЯ ОБЪЕКТА:

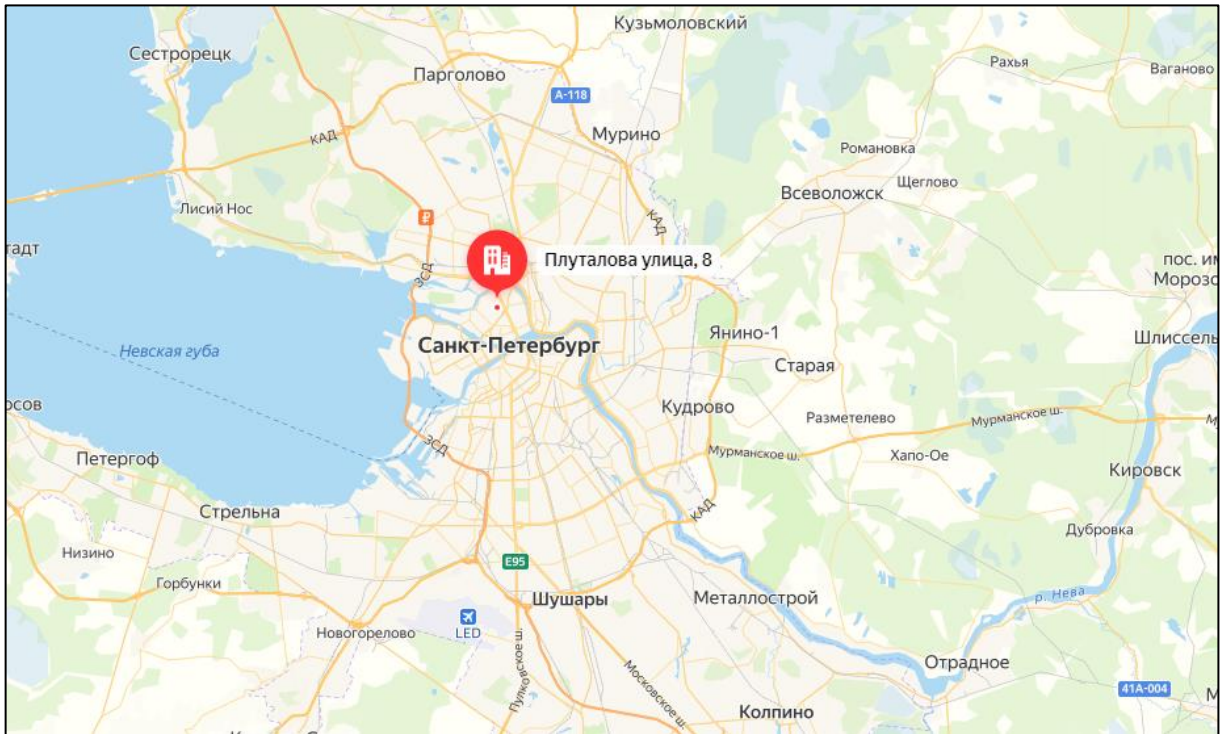


Рисунок 1. Местоположение оцениваемого объекта на карте г. Санкт-Петербурга

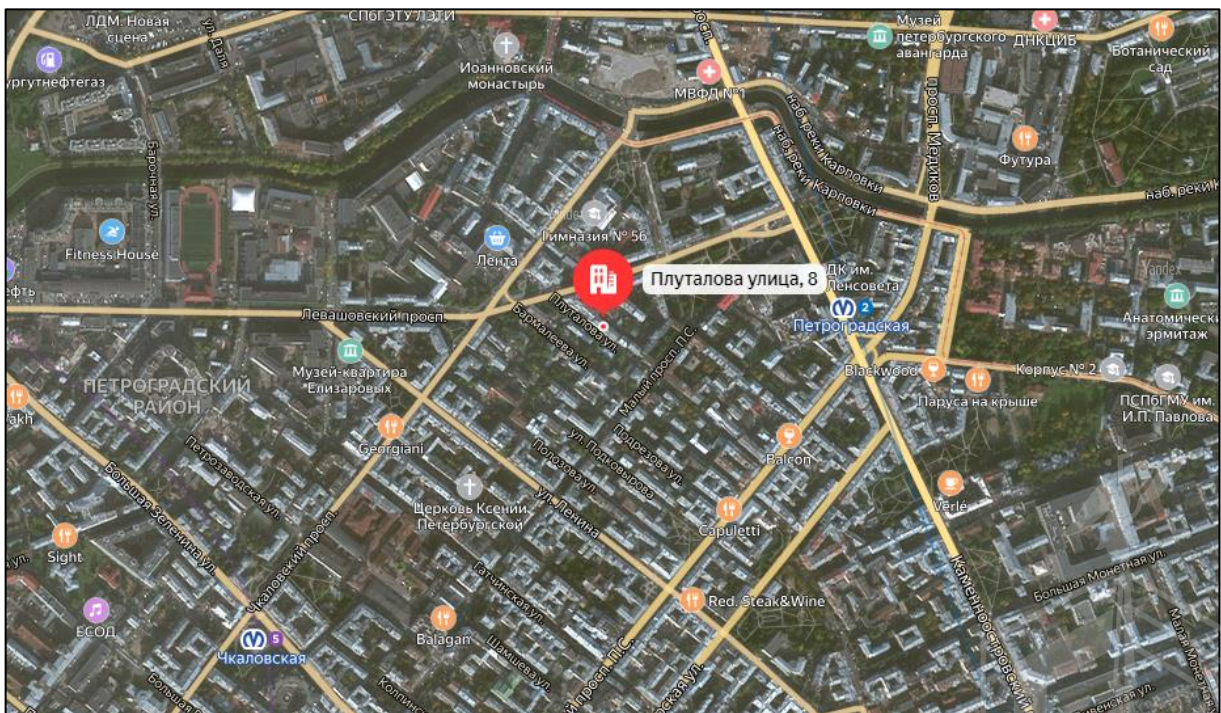



Рисунок 2. Локальное местоположение оцениваемого объекта

## 2.2. ОПИСАНИЕ НЕЖИЛОГО ПОМЕЩЕНИЯ

Показатель	Характеристика
Тип объекта	Встроенное помещение
Площадь помещения	229,4 кв. м
Кадастровый номер	78:07:0003129:1068
Кадастровая стоимость, руб.	26 404 828,28
Кадастровая стоимость, руб./кв.м	115 103,87
Наименование	Помещение
Назначение	Нежилое помещение
Этаж расположения	1 этаж
Высота помещения	Нет данных
Вид права (вид, номер, дата государственной регистрации)	Собственность № 1151749.1 от 05.05.2000
Вход	Отельный со двора
Обеспеченность инженерной инфраструктурой	Визуально выявлены элементы электроснабжения, водоснабжения, отопления, канализация
Наличие перепланировок	Визуально выявлены перепланировки: оконные проемы в ч.п. 1,2 частично заложены, оконный проем в ч.п. 5 зашит, наружные границы помещения не изменены.
Состояние объекта	Удовлетворительное
Текущее использование	Помещение не используется, свободно от имущества третьих лиц, захламлено. В помещении проходят транзитные трубы.



**Помещение**

Дата обновления информации: 20.09.2020

ДЕЙСТВИЯ ...

**Общая информация**

Вид объекта недвижимости	Помещение
Статус объекта	Актуально
Кадастровый номер	78:07:0003129:1068
Дата присвоения кадастрового номера	14.09.2012

**Характеристики объекта**

Адрес (местоположение)	Санкт-Петербург, ул. Плуталова, д. 8, литера. А, пом. 7-Н
Площадь, кв.м	229.4
Назначение	Нежилое
Этаж	1

**Сведения о кадастровой стоимости**

Кадастровая стоимость (руб)	26404828.28
Дата определения	01.01.2018
Дата внесения	09.01.2019

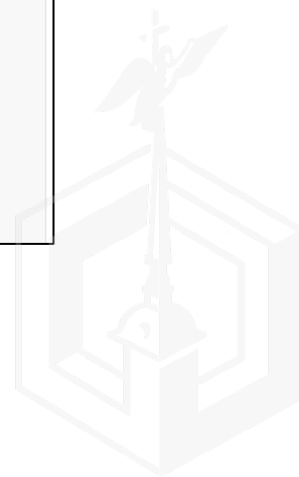
**Ранее присвоенные номера**

Кадастровый номер	78:7:3129:6:15:6
-------------------	------------------

**Сведения о правах и ограничениях (обременениях)**

Вид, номер и дата государственной регистрации права	Собственность № 1151749.1 от 05.05.2000
---	---

Рисунок 3. Справочная информация по Объекту оценки



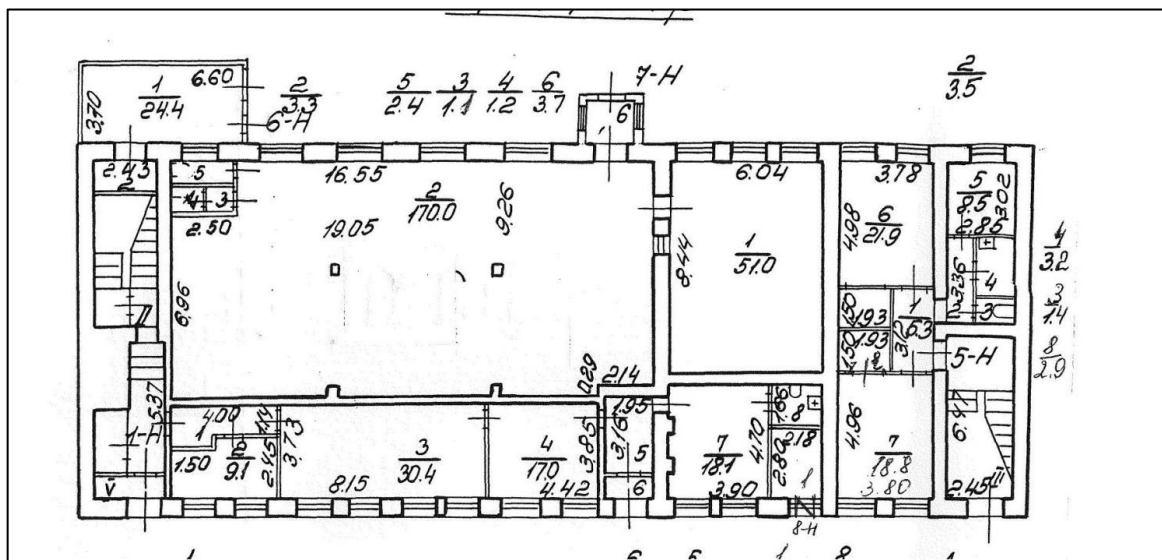


Рисунок 4. Расположение объекта на плане этажа

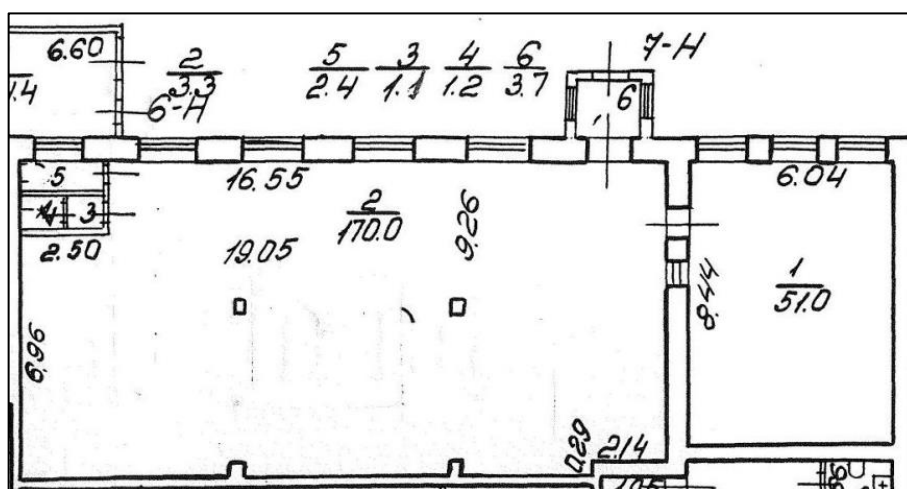


Рисунок 5. План оцениваемого помещения

### 2.3. ОПИСАНИЕ ЛОКАЛЬНОГО МЕСТОПОЛОЖЕНИЯ

Согласно административно-территориальному делению, оцениваемый объект недвижимого имущества расположен в Петроградском районе г. Санкт-Петербурга.

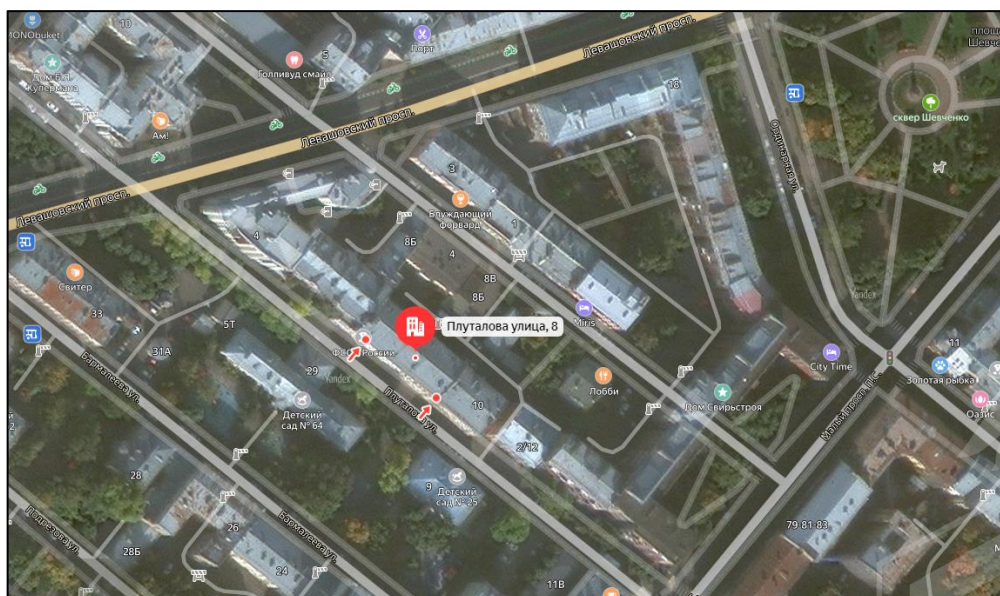


Рисунок 6. Расположение задания, в котором находится оцениваемое помещение

### Характер окружения

Окружение объекта оценки представлено смешанной застройкой: жилыми и общественно-деловыми объектами.

В ближайшем окружении расположены: магазины продуктов, школы, медицинские учреждения, музеи, рестораны, в пешей доступности Матвеевский сад.

### Транспортная доступность

Объект оценки расположен на расстоянии 100 м от крупной транспортной магистрали Левашовский проспект.

Ближайшая станция метро «Петроградская» располагается в 8 минутах (650 м) пешей доступности.

#### 2.4. ОБРЕМЕНЕНИЯ (ОГРАНИЧЕНИЯ) ОБЪЕКТА ОЦЕНКИ

В соответствии с выпиской из ЕГРН от 14.03.2022г. № КУВИ-001/2022-34708571 ограничений (обременений) прав на оцениваемый объект не зарегистрировано.

Согласно письму СПб ГКУ ЦИОООКН № 07-1216/22-0-1 от 14.03.2022 г. объект, расположенный по адресу: г. Санкт-Петербург, Плуталова улица, дом 8, литера А не относится к числу объектов (выявленных объектов) культурного наследия.

Объект расположен в границах зон охраны и (или) защитных зон объектов культурного наследия на территории Санкт-Петербурга: единой зоне регулирования застройки и хозяйственной деятельности 1 (участок ОЗРЗ-1(07)).

Требования по сохранению исторических зданий\* и режим использования земель в границах зон охраны объектов культурного наследия на территории Санкт-Петербурга установлен Законом Санкт-Петербурга от 19.01.2009 N 820-7 (в редакции, вступившей в силу 01.08. 2021) "О границах объединенных зон охраны объектов культурного наследия, расположенных на территории Санкт-Петербурга, режимах использования земель и требованиях к градостроительным регламентам в границах указанных зон".

\*Исторические здания - здания (строения, сооружения) различных исторических периодов не состоящие на государственной охране как объекты культурного наследия: в центральных районах - построенные до 1917 г.: в остальных районах - до 1957 г. и деревянные 1-2 этажные здания, построенные до 1917 г. (год постройки включительно).

В соответствии с п.1 статьи 34.1. Федерального закона от 25.06.2002 № 73-ФЗ "Защитными зонами объектов культурного наследия являются территории, которые прилегают к включенным в реестр памятникам и ансамблям (за исключением указанных в пункте 2 настоящей статьи объектов культурного наследия) и в границах которых в целях обеспечения сохранности объектов культурного наследия и композиционно-видовых связей (панорам) запрещаются строительство объектов капитального строительства и их реконструкция, связанная с изменением их параметров (высоты, количества этажей, площади), за исключением строительства и реконструкции линейных объектов".

Согласно Распоряжению КИО г. Санкт-Петербурга № 2032-РЗ от 16.08.2022 г. «Об условиях приватизации объекта нежилого фонда по адресу: г. Санкт-Петербург, Плуталова ул., д. 8, литера А, пом. 7-Н обременение (ограничение), подлежащее включению в информационное сообщение и договор купли-продажи Объекта: обязанность покупателя согласовывать все наружные ремонтно-строительные работы с Комитетом по государственному контролю, использованию и охране памятников истории и культуры.



2.5 ФОТОГРАФИИ ОБЪЕКТА ОЦЕНКИ



Фото № 1 – Ближайшее окружение и подъездные пути



Фото № 2 – Ближайшее окружение и подъездные пути



Фото № 3 – Вход во двор



Фото № 4 – Вход в помещение со двора



Фото № 5 – Адресный указатель



Фото № 6 – Внутреннее окружение





Фото № 7 – Внутреннее состояние помещения



Фото № 8 – Внутреннее состояние помещения

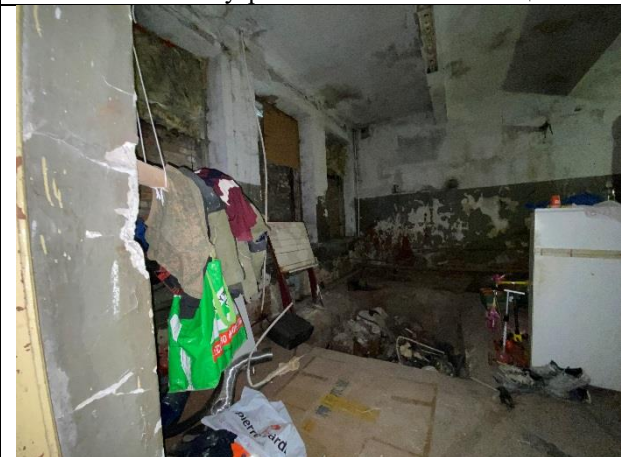


Фото № 9 – Внутреннее состояние помещения



Фото № 10 – Внутреннее состояние помещения



Фото № 11 – Внутреннее состояние помещения



Фото № 12 – Внутреннее состояние помещения



Фото № 13 – Внутреннее состояние помещения



Фото № 14 – Внутреннее состояние помещения

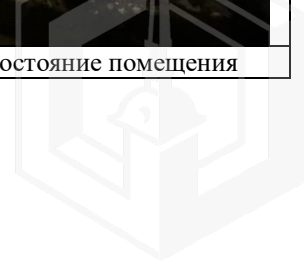




Фото № 15 – Внутреннее состояние помещения



Фото № 16 – Внутреннее состояние помещения



Фото № 17 – Внутреннее состояние помещения



Фото № 18 – Внутреннее состояние помещения



Фото № 19 – Внутреннее состояние помещения




Фото № 20 – Внутреннее состояние помещения

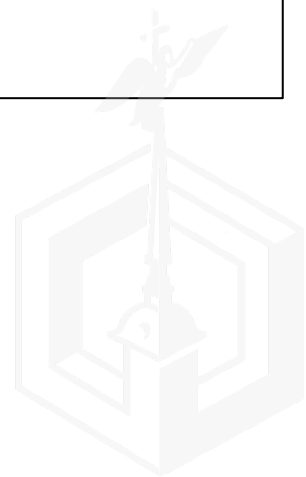


## АКТ

**контрольного осмотра нежилого помещения, расположенного по адресу:  
г. Санкт-Петербург, улица Плуталова, дом 8, литера. А, помещение 7-Н**

Параметр	Значение
Объект оценки	Нежилое помещение, расположенное по адресу: г. Санкт-Петербург, улица Плуталова, дом 8, литера. А, помещение 7-Н, общая площадь 229,4 кв.м, кадастровый номер 78:07:0003129:1068, 1 этаж
Особенности проведения осмотра	Визуальный осмотр объекта произведен — 23.09.2022, при дневном освещении.
Вход	Отдельный со двора
Высота помещения	По результатам осмотра, установлено что высота потолка около 3,50 м
Обеспеченность инженерной инфраструктурой	Визуально выявлены элементы электроснабжения, водоснабжения, отопления, канализации
Наличие перепланировок	Визуально выявлены перепланировки: оконные проемы в ч.п. 1,2 частично заложены, оконный проем в ч.п. 5 зашит, наружные границы помещения не изменены.
Состояние объекта	Удовлетворительное
Текущее использование	Помещение не используется, свободно от имущества третьих лиц, захламлено. В помещении проходят транзитные трубы.

Представитель Исполнителя (Оценщик)	
Должность	Оценщик
Ф.И.О.	Андреанова А. С.
Подпись	
Дата	23.09.2022





### 3. ВЫВОДЫ ПО АНАЛИЗУ НАИЛУЧШЕГО ИСПОЛЬЗОВАНИЯ ОБЪЕКТА

На основании предоставленных документов Заказчиком, а также принимая во внимание анализ мониторинга рынка и выводы, сделанные по итогам описания Объекта оценки, Оценщик считает, что наиболее эффективным вариантом использования Объекта оценки является его использование в качестве объекта недвижимого имущества помещения офисно-складского назначения после проведения ремонта.

### 4. РЕЗУЛЬТАТЫ ПРОВЕДЕНИЯ ОЦЕНКИ

В связи с тем, что 21.09.2022 была объявлена частичная мобилизация указом Президента РФ от 21.09.2022 N 647 "Об объявлении частичной мобилизации в Российской Федерации", оценка проводится в условиях неопределенности, поскольку данная ситуация может оказывать влияние на экономику страны и на рынок недвижимости в частности.

Наименование	Стоимость за кв. м. руб. без НДС	Рыночная стоимость, руб. без НДС	Стоимость за кв. м. руб. с учетом НДС	Рыночная стоимость, руб. с НДС округленно
Нежилое помещение, расположенное по адресу: г. Санкт-Петербург, улица Плуталова, дом 8, литера. А, помещение 7-Н, общая площадь 229,4 кв.м, кадастровый номер 78:07:0003129:1068, 1 этаж	33 333	7 646 667	40 000	9 176 000
<b>Итого:</b>	<b>33 333</b>	<b>7 646 667</b>	<b>40 000</b>	<b>9 176 000</b>

