

ПРАВИТЕЛЬСТВО САНКТ- ПЕТЕРБУРГА
КОМИТЕТ ИМУЩЕСТВЕННЫХ ОТНОШЕНИЙ САНКТ-ПЕТЕРБУРГА

РЕШЕНИЕ

о проведении аукциона на право заключения договора аренды объекта нежилого фонда,
находящегося в государственной собственности Санкт-Петербурга

от 07.10.2022

№ 05-25-36909/22-20

В соответствии с распоряжением Комитета имущественных отношений Санкт-Петербурга от 31.07.2019 № 127-р «О проведении аукционов на право заключения договоров аренды объектов нежилого фонда, находящихся в государственной собственности Санкт-Петербурга»:

1. Провести торги в форме аукциона на право заключения договора аренды объекта нежилого фонда (далее – Аукцион), находящегося в государственной собственности Санкт-Петербурга (далее – Объект), расположенного по адресу: Санкт-Петербург, Казанская улица, дом 33/5, литера А, помещение 23-Н

Район Санкт-Петербурга: Адмиралтейский

Кадастровый номер: 78:32:0001299:450

Этаж: цокольный

Общая площадь: 37,8 кв.м.

Входы: 1 общий со двора

Элементы благоустройства: электроснабжение, отопление, водоснабжение, канализация

Целевое назначение: нежилое

2. АО «Фонд имущества Санкт-Петербурга» обеспечить организацию Аукциона.

3. Проведение Аукциона осуществляется в электронной форме.

4. Установить, что:

4.1. Договор аренды Объекта заключается на 10 лет.

4.2. Начальная цена составляет: 233 995,12 (двести тридцать три тысячи девятьсот девяносто пять рублей 12 копеек) (без учета НДС).

5. Ограничения, обременения в отношении Объекта, определяемые в соответствии с заключениями уполномоченных исполнительных органов государственной власти и сведениями из Единого государственного реестра недвижимости:

Объект расположен в границах зон охраны и (или) защитных зон объектов культурного наследия на территории Санкт-Петербурга: единой охранной зоне (участок ООЗ(32)).

6. Информация о наличии (отсутствии) перепланировок Объекта, не согласованных в установленном порядке: отсутствует.

7. Информация о наличии (отсутствии) технологического присоединения энергопринимающих устройств, необходимых для электроснабжения Объекта, к электрическим сетям: 3 кВт.

8. Участниками Аукциона могут являться только физические лица, не являющиеся индивидуальными предпринимателями и применяющие специальный налоговый режим «Налог на профессиональный доход», субъекты малого и среднего предпринимательства, имеющие право на поддержку органами государственной власти и органами местного самоуправления в соответствии с частями 3 и 5 статьи 14 Федерального закона от 24.07.2007 №209-ФЗ «О развитии малого и среднего предпринимательства в Российской Федерации», или организации, образующие инфраструктуру поддержки субъектов малого и среднего предпринимательства.

Заместитель
председателя Комитета

К.В. Федоров

ДОКУМЕНТ ПОДПИСАН
ЭЛЕКТРОННОЙ ПОДПИСЬЮ
Сертификат 0DB9E11A6845DF6E946CDEAD5EAE410D
Владелец Федоров Кирилл Валентинович
Действителен с 12.04.2022 по 06.07.2023

арендной платы за нежилое помещение
к договору аренды нежилого фонда

№ от г. по адресу:
190000, г. Санкт-Петербург, Казанская улица, д. 33/5, литера А, помещение N 23-Н

1. СПРАВОЧНЫЕ ДАННЫЕ

1.1. Наименование предприятия, арендующего данное помещение

1.2. Существующие ограничения на использование объекта

Офисное: нет Торговое: нет Промышленное: нет

1.3. Арендуемая площадь (м.кв.): 37.80

1.4. Занимаемые этажи: Цокольный этаж с загл. до 0,5 м.

Тех.этаж: нет;

1.5. Состояние помещения: удовлетворительное

1.6. Вход в помещение: общий со двора

1.7. Тип здания: капитальное

1.8. Благоустройства: Водоснабжение: есть; Электроснабжение: есть;
Отопление: есть; Канализация: есть;

1.9. Коэффициент социальной значимости арендатора: 1.00

1.10. Расположение:

Зона: 1

Координата X: 113 478

Координата Y: 93 586

2. РАСЧЕТ АРЕНДНОЙ ПЛАТЫ

2.1. Расчетные коэффициенты

Базовая ставка	5 863.000
Арендный	0.700
Местоположения	1.291
Площади	1.032
Занимаемых этажей	1.000
Состояния помещения	0.740
Входа в помещение	0.950
Типа здания	1.000
Элементов благоустройства	
- водоснабжения	1.000
- канализации	1.000
- отопления	1.000
- электричества	1.000
Ставка арендной платы в РУБ. за м.кв. в год (без льгот):	3 843.963
Ставка арендной платы в РУБ. за м.кв. в год:	3 843.963

Индекс изменения размеров ставки арендной платы 1.610407610

Наилучшее использование: Офис

Арендная плата при наилучшем использовании:

Без льгот:

В год: 233 995.12 руб. в квартал: 58 498.78 руб. в месяц: 19 499.59 руб.

Средняя стоимость 1 кв.м. в год: 6 190.35 руб.

Общая арендуемая площадь по договору: 37.80 (помещений: 1)

Количество объектов в расчете: 1

Арендная плата при наилучшем использовании:


Без льгот:

В год: 233 995.12 руб. в квартал: 58 498.78 руб. в месяц: 19 499.59 руб.

С учетом коэффициента социальной значимости:

В год: 233 995.12 руб. в квартал: 58 498.78 руб. в месяц: 19 499.59 руб.

Средняя стоимость 1 кв.м. в год: 6 190.35 руб.

Дата расчета: 03.10.2022 Исполнитель: 

Попова П.В.

СПРАВКА ДЛЯ РАСЧЕТА АРЕНДНОЙ ПЛАТЫ



1. Сведения об объекте.

Адрес объекта:

Район	Адмиралтейский	Улица	Казанская улица	
Номер дома	33/5	Корпус	Литера	А

Описательный адрес (угловых и сквозных строений):

Казанская улица, дом 33; переулок Антоненко, дом 5

Тип здания:

- Капитальное
 Капитальное деревянное

Тип объекта аренды:

- | | |
|--|--|
| <input type="checkbox"/> здание | <input type="checkbox"/> часть здания |
| <input type="checkbox"/> сооружение | <input type="checkbox"/> часть сооружения |
| <input checked="" type="checkbox"/> помещение(я) | <input type="checkbox"/> часть(и) помещения(й) |

Номер объекта учета *:

23-Н

Номер помещения(й) (части(ей)), сдаваемого(ых) в аренду **:

23-Н

Занимаемые этажи:

- 1-й этаж
 2-й этаж (с лифтом)
 2-й этаж (без лифта)
 Выше 2-го (с лифтом)
 Выше 2-го (без лифта)
 Подвал (с заглублением до 1.5 м включительно)
 Подвал (с заглублением более 1.5 м)
 Цоколь (с заглублением до 0.5 м включительно)
 Цоколь (с заглублением более 0.5 м)

Элементы благоустройства здания:

- Электроснабжение
 Водоснабжение
 Отопление
 Канализация

Элементы благоустройства объекта учета *:

- Электроснабжение
 Водоснабжение
 Отопление
 Канализация

Элементы благоустройства объекта аренды **:

- | | |
|--|---|
| <input checked="" type="checkbox"/> Электроснабжение | <input checked="" type="checkbox"/> Водоснабжение |
| <input checked="" type="checkbox"/> Отопление | <input checked="" type="checkbox"/> Канализация |

Технический этаж

Входы в помещение:	Количество:	Номера по ситуационному плану:
С улицы отдельных:		
С улицы общих:		
Со двора отдельных:		
Со двора общих:	1	2
Через проходную:		

Общая площадь здания (кв. м):

(заполняется при учете ПОН)

Общая площадь объекта учета (кв. м):

37.8

Общая площадь помещения(й) (части(ей)), сдаваемого в аренду на занимаемом этаже (кв.м):

37.8 23-Н

Коэффициент потребительских качеств ***:

Общая площадь помещения(й) (части(ей)), сдаваемого(ых) в аренду на занимаемом этаже,

с учетом коэффициента потребительских качеств ***(кв. м):

Общая площадь объекта аренды (кв.м):

37.8

Примечание:

Общая площадь объекта учета по сведениям Единого государственного реестра недвижимости: 37.8 кв.м

В 2012 году (с учетом последующих корректировок, при наличии) в филиал ФГБУ «ФКП Росреестра» по Санкт-Петербургу сведения о помещении были переданы для включения в Государственный кадастр недвижимости (с 01.01.2017 - Единый государственный реестр недвижимости) – верно/неверно (ненужное зачеркнуть)

Сведения о перепланировке и т.д.

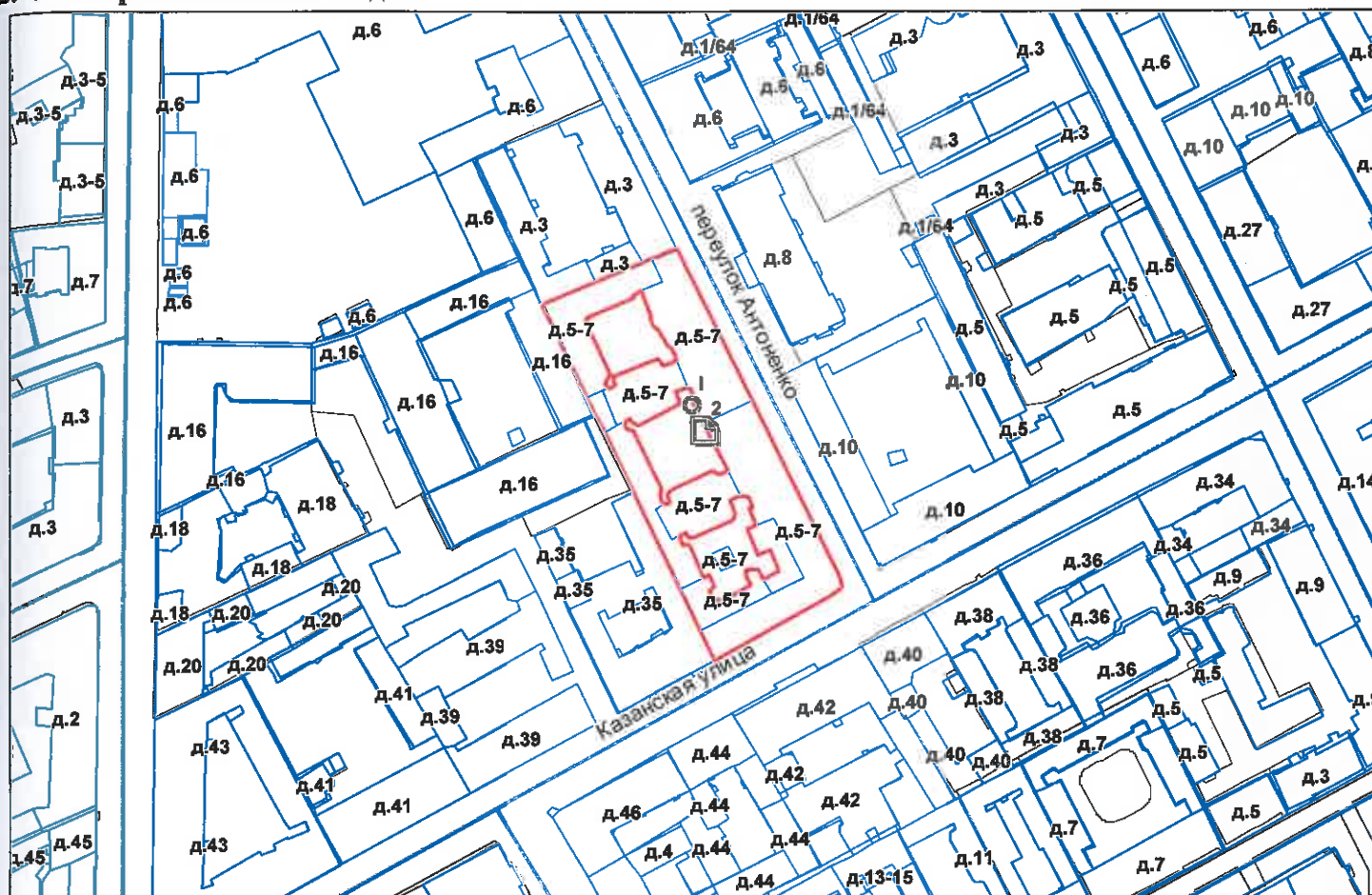
Характеристики объекта указаны согласно Выписке из ЕГРН №КУВИ-001/2022-94309275 от 14.06.2022. Элементы благоустройства и тип входа в объект аренды указаны по состоянию на 28.06.2022.

* не заполняется при учете первичного объекта недвижимости

** не заполняется, если объектом аренды является здание, сооружение

*** не заполняется, если объект аренды соответствует объекту учета

2. Схема расположения входов.



— - границы строения

Дополнительные сведения о строении: _____

3. Ведомость координат центров входов.

№ п/п	Характерная точка	№ вх.	Координаты центра входа		Примечание
			X, м	Y, м	
1	I	2	113478.80	93586.66	

Исполнитель: Демьянова Л.С.

Начальник ПИБ Центральное
департамента кадастровой
деятельности:

Дата: 29 июня 2022 года

В.Б.Митичева



Район: _____

Адмиралтейский

Всего пронумеровано и
прошнуровано 02 листа(ов)
29 06 2022г.

Начальник ПИБ Центральное
департамент кадастровой
деятельности
В.Б. Митичева



Филиал Федерального государственного бюджетного учреждения "Федеральная кадастровая палата Федеральной службы государственной регистрации, кадастра и картографии" по Санкт-Петербургу
полное наименование органа регистрации прав

Выписка из Единого государственного реестра недвижимости об основных характеристиках и зарегистрированных правах на объект недвижимости

Сведения об основных характеристиках объекта недвижимости

На основании запроса от 03.10.2022, поступившего на рассмотрение 03.10.2022, сообщаем, что согласно записям Единого государственного реестра недвижимости:

Раздел 1 Лист 1

Помещение			
вид объекта недвижимости			
Лист № 1 раздела 1	Всего листов раздела 1: 1	Всего разделов: 3	Всего листов выписки: 3
03.10.2022г. № КУВИ-001/2022-173026966			
Кадастровый номер:	78:32:0001299:450		

Номер кадастрового квартала:	78:32:0001299
Дата присвоения кадастрового номера:	14.09.2012
Ранее присвоенный государственный учетный номер:	Кадастровый номер 78:1299:3:4:9
Местоположение:	г.Санкт-Петербург, Казанская улица, дом 33/5, литера А, помещение 23-Н
Площадь, м2:	37.8
Назначение:	Нежилое
Наименование:	Нежилое помещение
Номер, тип этажа, на котором расположено помещение, машино-место	Цокольный этаж № цокольный
Вид жилого помещения:	данные отсутствуют
Кадастровая стоимость, руб:	7581221.49
Кадастровые номера иных объектов недвижимости, в пределах которых расположен объект недвижимости:	78:32:0001299:13
Виды разрешенного использования:	данные отсутствуют
Сведения об отнесении жилого помещения к определенному виду жилых помещений специализированного жилищного фонда, к жилым помещениям наемного дома социального использования или наемного дома коммерческого использования:	данные отсутствуют
Статус записи об объекте недвижимости:	Сведения об объекте недвижимости имеют статус "актуальные, ранее учтенные"
Особые отметки:	данные отсутствуют
Получатель выписки:	Попова Полина Владимировна, действующий(ая) на основании документа "" САНКТ-ПЕТЕРБУРГСКОЕ ГОСУДАРСТВЕННОЕ КАЗЕННОЕ УЧРЕЖДЕНИЕ "ИМУЩЕСТВО САНКТ-ПЕТЕРБУРГА"

полное наименование должности	 ДОКУМЕНТ ПОДПИСАН ЭЛЕКТРОННОЙ ПОДПИСЬЮ	инициалы, фамилия
	Сертификат: 64575127400433833109200328139839306360 Владелец: ФЕДЕРАЛЬНАЯ СЛУЖБА ГОСУДАРСТВЕННОЙ РЕГИСТРАЦИИ, КАДАСТРА И КАРТОГРАФИИ Действителен: с 17.05.2022 по 10.08.2023	

Выписка из Единого государственного реестра недвижимости об основных характеристиках и зарегистрированных правах на объект недвижимости
Сведения о зарегистрированных правах

Помещение			
вид объекта недвижимости			
Лист № 1 раздела 2	Всего листов раздела 2: 1	Всего разделов: 3	Всего листов выписки: 3
03.10.2022г. № КУВИ-001/2022-173026966			
Кадастровый номер:		78:32:0001299:450	

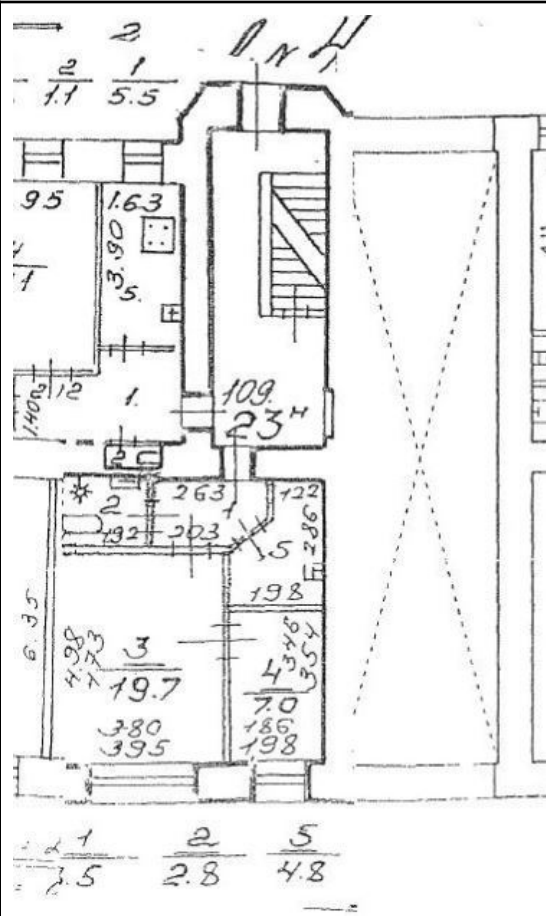
1	Правообладатель (правообладатели):	1.1	Санкт-Петербург
2	Вид, номер, дата и время государственной регистрации права:	2.1	Собственность 78-01-145/2001-35.1 04.08.2001 00:00:00
4	Сведения об осуществлении государственной регистрации сделки, права, ограничения права без необходимого в силу закона согласия третьего лица, органа:	4.1	данные отсутствуют
5	Ограничение прав и обременение объекта недвижимости:	не зарегистрировано	
6	Заявленные в судебном порядке права требования:	данные отсутствуют	
7	Сведения о возражении в отношении зарегистрированного права:	данные отсутствуют	
8	Сведения о наличии решения об изъятии объекта недвижимости для государственных и муниципальных нужд:	данные отсутствуют	
9	Сведения о невозможности государственной регистрации без личного участия правообладателя или его законного представителя:	данные отсутствуют	
10	Правопритязания и сведения о наличии поступивших, но не рассмотренных заявлений о проведении государственной регистрации права (перехода, прекращения права), ограничения права или обременения объекта недвижимости, сделки в отношении объекта недвижимости:	отсутствуют	

полное наименование должности	 ДОКУМЕНТ ПОДПИСАН ЭЛЕКТРОННОЙ ПОДПИСЬЮ	инициалы, фамилия
	Сертификат: 64575127400433833109200328139839306360 Владелец: ФЕДЕРАЛЬНАЯ СЛУЖБА ГОСУДАРСТВЕННОЙ РЕГИСТРАЦИИ, КАДАСТРА И КАРТОГРАФИИ Действителен: с 17.05.2022 по 10.08.2023	

Выписка из Единого государственного реестра недвижимости об основных характеристиках и зарегистрированных правах на объект недвижимости

План расположения помещения, машино-места на этаже (плане этажа)

Помещение			
вид объекта недвижимости			
Лист № 1 раздела 5	Всего листов раздела 5: 1	Всего разделов: 3	Всего листов выписки: 3
03.10.2022г. № КУВИ-001/2022-173026966			
Кадастровый номер: 78:32:0001299:450		Номер этажа (этажей): цокольный	



Масштаб 1:100



**ДОКУМЕНТ ПОДПИСАН
ЭЛЕКТРОННОЙ ПОДПИСЬЮ**

Сертификат: 64575127400433833109200328139839306360
 Владелец: ФЕДЕРАЛЬНАЯ СЛУЖБА ГОСУДАРСТВЕННОЙ
 РЕГИСТРАЦИИ, КАДАСТРА И КАРТОГРАФИИ
 Действителен: с 17.05.2022 по 10.08.2023

полное наименование должности		инициалы, фамилия
-------------------------------	--	-------------------



ПРАВИТЕЛЬСТВО САНКТ-ПЕТЕРБУРГА

КОМИТЕТ ПО ГОСУДАРСТВЕННОМУ
КОНТРОЛЮ, ИСПОЛЬЗОВАНИЮ
И ОХРАНЕ ПАМЯТНИКОВ ИСТОРИИ
И КУЛЬТУРЫ

САНКТ-ПЕТЕРБУРГСКОЕ
ГОСУДАРСТВЕННОЕ КАЗЕННОЕ
УЧРЕЖДЕНИЕ
"ЦЕНТР ИНФОРМАЦИОННОГО
ОБЕСПЕЧЕНИЯ ОХРАНЫ ОБЪЕКТОВ
КУЛЬТУРНОГО НАСЛЕДИЯ"
(СПб ГКУ ЦИОООКН)

ул. Зодчего Росси, д. 1-3, Санкт-Петербург, 191011
тел. (812) 417-2232
<http://cioookn.kgiop.gov.spb.ru>

Заместителю директора
СПб ГКУ "Имущество Санкт-Петербурга"

Очкивской О.С.

№01-43-16484/22-0-1 от 21.06.2022

№ 01-43-16484/22-0-0 от 21.06.2022

На № 04-07-11731/22-0-0 от 21.06.2022

На Ваше обращение сообщаем, что объект по адресу: **190000, г. Санкт-Петербург, Казанская улица, дом 33/5, литера А** не относится к числу объектов (выявленных объектов) культурного наследия.

Объект расположен в границах зон охраны и (или) защитных зон объектов культурного наследия на территории Санкт-Петербурга: единой охранной зоне (участок ООЗ(32)).

Требования по сохранению исторических зданий* и режим использования земель в границах зон охраны объектов культурного наследия на территории Санкт-Петербурга установлен Законом Санкт-Петербурга от 19.01.2009 N 820-7 (в редакции, вступившей в силу 01.08.2021) "О границах объединенных зон охраны объектов культурного наследия, расположенных на территории Санкт-Петербурга, режимах использования земель и требованиях к градостроительным регламентам в границах указанных зон".

*Исторические здания - здания (строения, сооружения) различных исторических периодов не состоящие на государственной охране как объекты культурного наследия: в центральных районах -построенные до 1917 г.: в остальных районах - до 1957 г. и деревянные 1-2 этажные здания, построенные до 1917 г. (год постройки включительно).

В соответствии с п.1 статьи 34.1. Федерального закона от 25.06.2002 № 73-ФЗ "Защитными зонами объектов культурного наследия являются территории, которые прилегают к включенным в реестр памятникам и ансамблям (за исключением указанных в пункте 2 настоящей статьи объектов культурного наследия) и в границах которых в целях обеспечения сохранности объектов культурного наследия и композиционно-видовых связей (панорам) запрещаются строительство объектов капитального строительства и их реконструкция, связанная с изменением их параметров (высоты, количества этажей, площади), за исключением строительства и реконструкции линейных объектов".

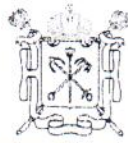
Начальник отдела информации об
объектах культурного наследия и
режимах зон охраны

ДОКУМЕНТ ПОДПИСАН
ЭЛЕКТРОННОЙ ПОДПИСЬЮ

Сертификат 02ADF7E900D3ADFB4A745E5E75E04003
Владелец Коробкова Елена Валентиновна
Действителен с 01.11.2021 по 01.11.2022

Е.В. Коробкова

Долгушина М.И.
(812)417-43-46



ПРАВИТЕЛЬСТВО САНКТ-ПЕТЕРБУРГА
КОМИТЕТ ПО КОНТРОЛЮ ЗА ИМУЩЕСТВОМ
САНКТ-ПЕТЕРБУРГА

АКТ
обследования объекта нежилого фонда

Санкт-Петербург

10 августа 2022 года

Обследование начато в «16» час. «08» мин.
Обследование окончено в «16» час. «13» мин.

На основании приказа Комитета по контролю за имуществом Санкт-Петербурга от 08 августа 2022 года № 7154-ПО сотрудниками Комитета по контролю за имуществом Санкт-Петербурга:

ведущим специалистом отдела контроля имущества Управления контроля использования имущества южных районов Санкт-Петербурга Афанасьевым В.В.;

главным специалистом отдела контроля имущества Управления контроля использования имущества южных районов Санкт-Петербурга Бабаенко С.В.
в присутствии:

проведено обследование помещения, расположенного по адресу: Санкт-Петербург, Казанская улица, дом 33/5, литера А, помещение 23-Н (далее – Объект).

Кадастровый номер Объекта: 78:32:0001299:450.

Реестровый номер Объекта (при наличии): 0002K0338H0001.

Технические характеристики Объекта согласно информационным ресурсам и технической документации (при наличии): площадь: 37.8 кв.м. Этаж: цоколь. Вход: общий со двора. Элементы благоустройства: электроснабжение, водоснабжение/водоотведение, теплоснабжение.

Статус объекта культурного наследия: сведения отсутствуют.

Основание пользования (при наличии): сведения отсутствуют.

В ходе обследования проводилось: осмотр, фотофиксация (Olimpus Tough TG-4(№ 3400579)).

Обследование проводилось с использованием документов технического и кадастрового учета: выписки из ЕГРН, приложенной к письму СПб ГКУ "Имущество Санкт-Петербурга" от 20.07.2022 № 04-07-14196/22-0-0.

В результате проведения обследования установлено:

Доступ:

Обеспечен

Не обеспечен

Объект:

Используется

Не используется

Состояние Объекта*:

Евростандарт

Удовлетворительное

Отличное

Неудовлетворительное

Нормальное

_____ Е _____

Вид использования Объекта: отсутствует.

Пользователь: не выявлен.

Перепланировка/переустройство: отсутствует.

Иные лица, использующие Объект: не выявлены.

Подключение к сетям инженерного обеспечения (при наличии):

электроснабжения

-

(указывается основание подключения (при наличии))**

водоснабжения/водоотведения

-

(указывается основание подключения (при наличии))**

газоснабжения

(указывается основание подключения(при наличии))**

теплоснабжения

-

(указывается основание подключения(при наличии))**

Применение контрольно-кассовой техники на Объекте:

применяется

не применяется

Дополнительная информация: доступ на Объект обеспечен представителем СПб ГКУ «Жилищное агентство Адмиралтейского района Санкт-Петербурга».

Выявленные нарушения: не выявлены.

Приложение:

Фототаблица

Копии документов технического учета

Иное:

Ведущий специалист

(должность лица, проводившего обследование)

Главный специалист

(должность лица, проводившего обследование)

(подпись)

/ Афанасьев В.В. /

(фамилия, имя, отчество)

(подпись)

/ Бабаенко С.В. /

(фамилия, имя, отчество)

Копия акта получена***

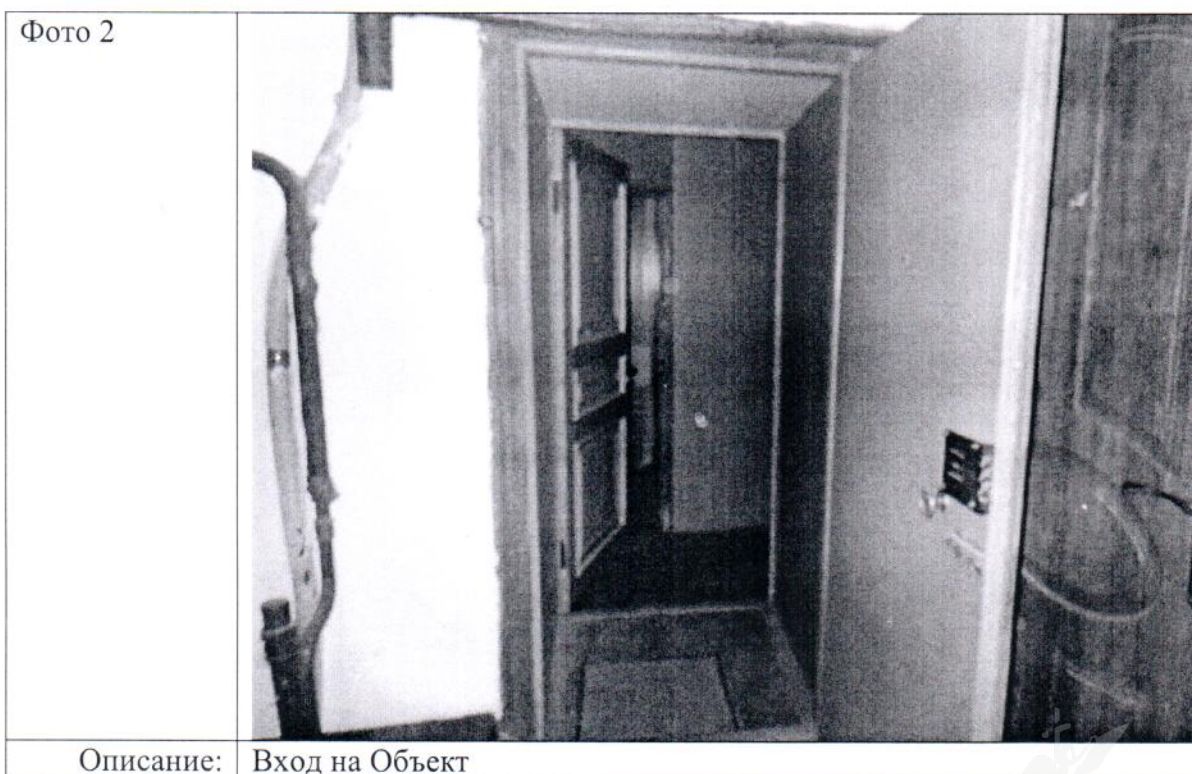
(ФИО правообладателя (пользователя) Объекта, его уполномоченного представителя (при наличии документов, подтверждающих полномочия))

*В соответствии с классификацией состояния объектов, указанных в постановлении Правительства Санкт-Петербурга от 21.12.2005 № 1958 «О порядке определения базовых ставок и коэффициентов, применяемых при расчете арендной платы за объекты нежилого фонда, арендодателем которых является Санкт-Петербург»


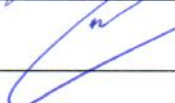
**Указывается на основании документов, представленных пользователем Объекта

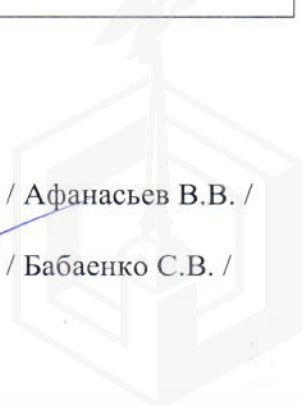
***Предоставляется по письменному запросу правообладателя (пользователя) Объекта, его уполномоченного представителя

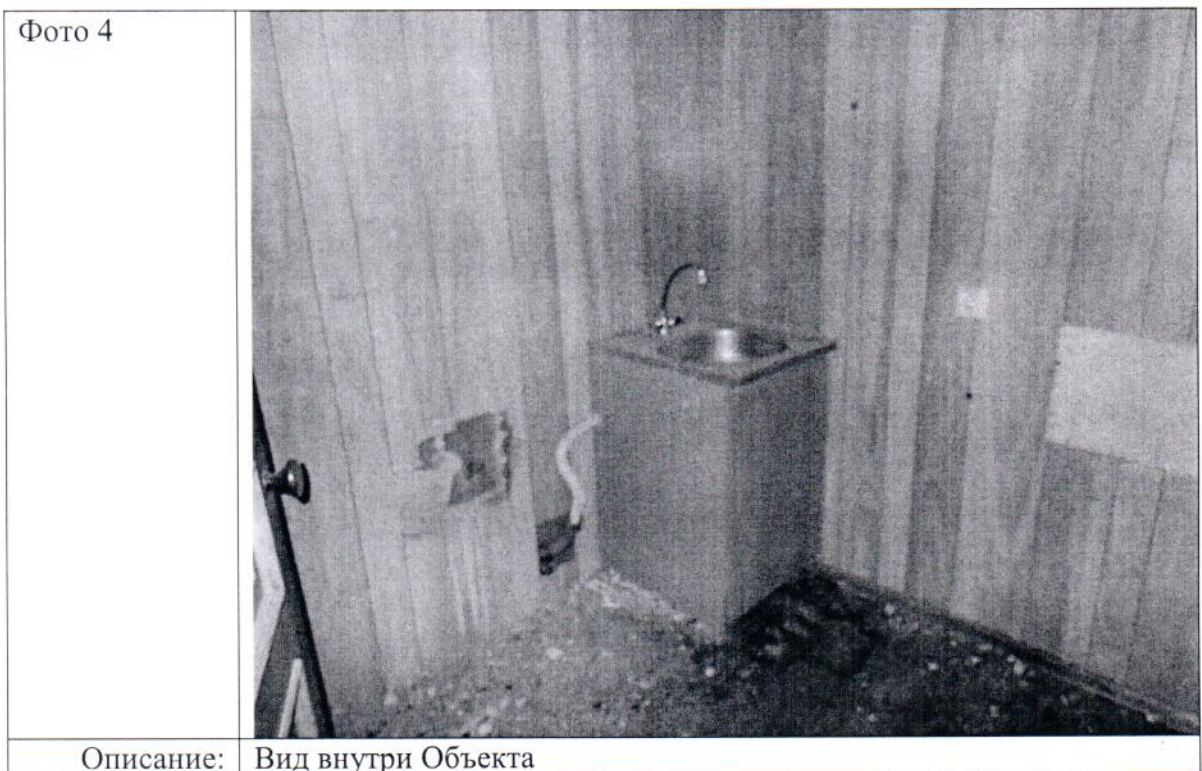
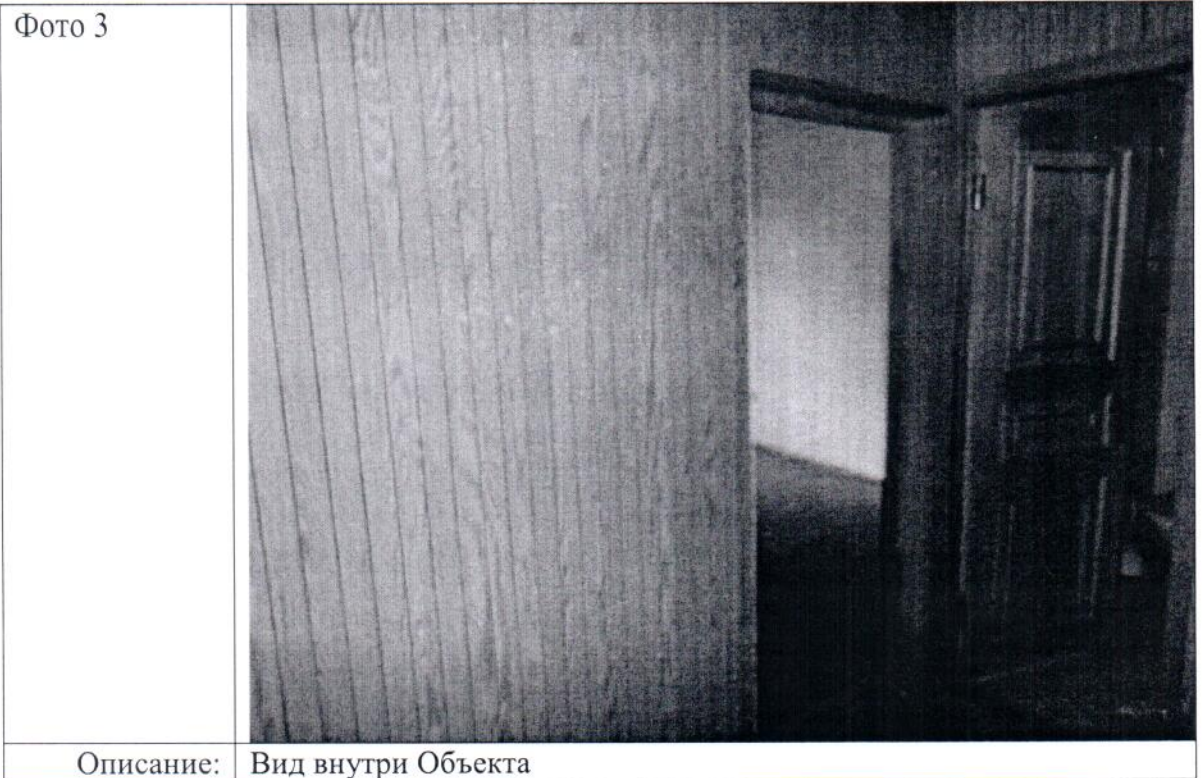
ФОТОТАБЛИЦА





Ответственные за проведение обследования:

 / Афанасьев В.В. /
 / Бабаенко С.В. /





Ответственные за проведение обследования:

 / Афанасьев В.В. /
 / Бабаенко С.В. /

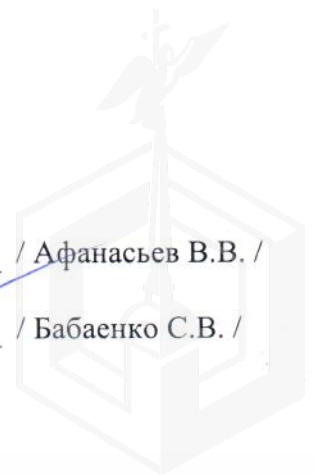
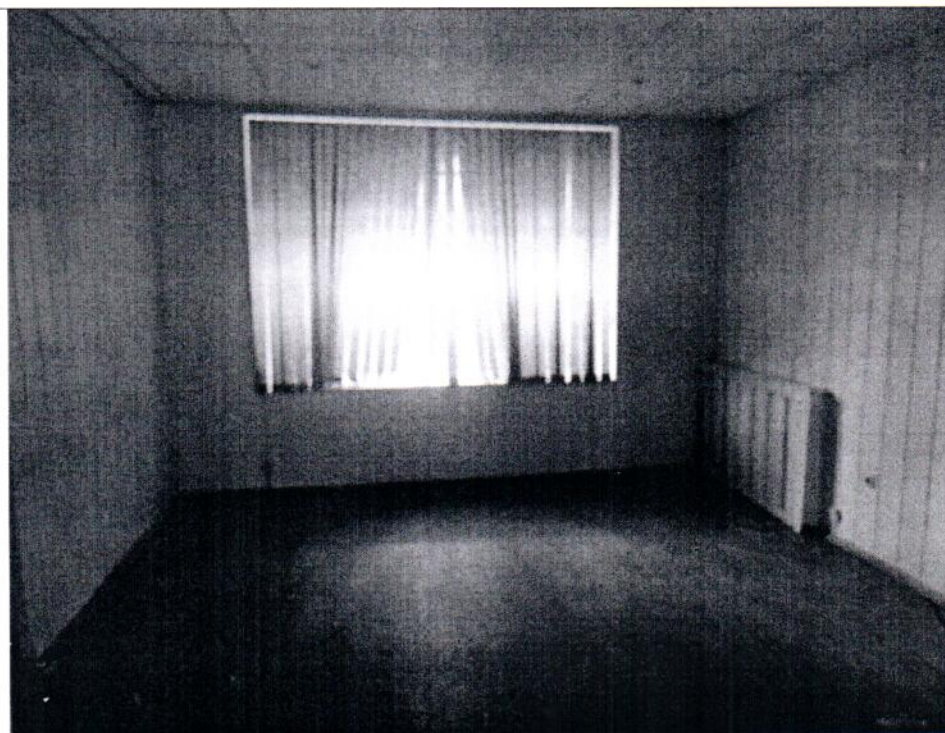


Фото 5





Описание: Вид внутри Объекта

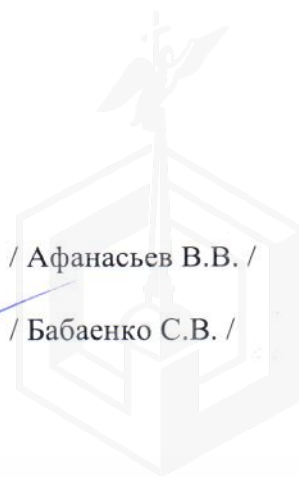
Фото 6



Описание: Вид внутри Объекта

Ответственные за проведение обследования:

 / Афанасьев В.В. /
 / Бабаенко С.В. /



ФОТОТАБЛИЦА



Ответственные за проведение обследования: _____ / Афанасьев В.В. /

_____ / Бабаенко С.В. /

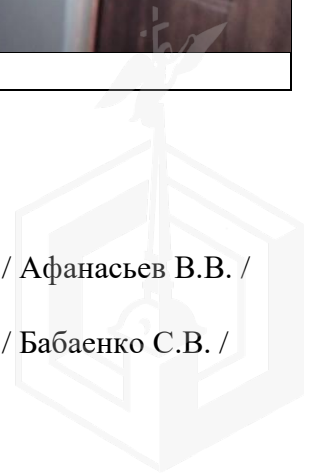


Фото 3	
Описание:	Вид внутри Объекта

Фото 4	
Описание:	Вид внутри Объекта

Ответственные за проведение обследования: _____ / Афанасьев В.В. /

_____ / Бабаенко С.В. /

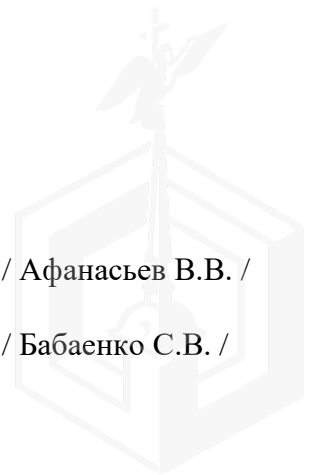
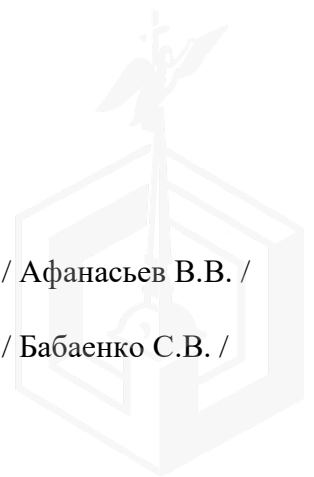


Фото 5	
Описание:	Вид внутри Объекта

Фото 6	
Описание:	Вид внутри Объекта

Ответственные за проведение обследования: _____ / Афанасьев В.В. /

_____ / Бабаенко С.В. /





МЧС РОССИИ

**ГЛАВНОЕ УПРАВЛЕНИЕ
МИНИСТЕРСТВА РОССИЙСКОЙ ФЕДЕРАЦИИ
ПО ДЕЛАМ ГРАЖДАНСКОЙ ОБОРОНЫ,
ЧРЕЗВЫЧАЙНЫМ СИТУАЦИЯМ И ЛИКВИДАЦИИ
ПОСЛЕДСТВИЙ СТИХИЙНЫХ БЕДСТВИЙ
ПО Г. САНКТ-ПЕТЕРБУРГУ
(Главное управление МЧС России
по г. Санкт-Петербургу)**

ул. Большая Морская, д. 40, лит. А
г. Санкт-Петербург, 190031
тел. (812) 718-25-05, факс (812) 571-53-34

19.07.2022 № 04-21-12014/22-0-0

На № 04-21-12014/22-0-0 от 23.06.2022
О предоставлении учетных данных

19.07.2022

Заместителю директора
СПб ГКУ «Имущество
Санкт-Петербурга»

Очкивской О.С.

ул. Новгородская, д. 20, лит. А, пом. 2-Н
Санкт-Петербург, 191124

Уважаемая Ольга Сергеевна!

Главное управление МЧС России по г. Санкт-Петербургу (далее – Главное управление) на Ваш запрос сообщает, что по учетным данным Главного управления, объекты недвижимости, расположенные по адресам:

- Санкт-Петербург, ул. Ивана Фомина, д. 13, к. 1, лит. А, пом. 15-Н;
- Санкт-Петербург, ул. Казанская, д. 33/5, лит. А, пом. 23-Н;
- Санкт-Петербург, Октябрьская наб., д. 106, корп. 2, лит. А, пом. 4-Н;
- Санкт-Петербург, г. Сестрорецк, ул. Токарева, д. 15, лит. А, пом. 51-Н;
- Санкт-Петербург, Каменноостровский пр., д. 34, лит. А, пом. 5-Н;
- Санкт-Петербург, ул. Большая Морская, д. 17, лит. А, пом. 8-Н;
- Санкт-Петербург, ул. Красного Текстильщика, д. 9-11, лит. А, пом. 5-Н;
- Санкт-Петербург, г. Петергоф, Санкт-Петербургский пр., д. 24, лит. А;
- Санкт-Петербург, Невский пр., д. 130, лит. А, пом. 15-Н

не являются защитными сооружениями гражданской обороны.

Заместитель начальника Главного управления
(по антитеррористической деятельности и
оперативному планированию)

С.В. Завирский

Видоменко Наталия Валерьевна
(812) 247-09-36





ПАО "Ленэнерго"
 № 176678
 Ленэнерго
 основано в 1988 году

**ОТКРЫТОЕ АКЦИОНЕРНОЕ ОБЩЕСТВО
 ЭНЕРГЕТИКИ И ЭЛЕКТРИФИКАЦИИ «ЛЕНЭНЕРГО»**

площадь Конституции, д. 1, Санкт-Петербург, 196247

тел.: 8 (800) 700-14-71, факс: 8 (812) 494-32-54, e-mail: office@lenenergo.ru, горячая линия: 8 (812) 494-31-71

**А К Т
 об осуществлении технологического присоединения**

№ 14-33260

от "11" декаб 2016 г.

Открытое акционерное общество энергетики и электрификации «Ленэнерго»,
(полное наименование сетевой организации)

именуемое в дальнейшем сетевой организацией, в лице

заместителя директора по развитию и реализации услуг филиала ОАО «Ленэнерго» «Кабельная сеть»
Вадима Васильевича Ерошенко,

(должность, Ф.И.О. лица – представителя сетевой организации)

действующего на основании

доверенности № 915-13 от 26.12.2013 г
(устава, доверенности, иных документов)

с одной стороны, и

Комитет по управлению городским имуществом,

(полное наименование заявителя – юридического лица, Ф.И.О. заявителя – физического лица)

именуемый в дальнейшем заявителем с другой стороны, вместе именуемые сторонами, оформили и подписали настоящий акт о нижеследующем.

Характеристики выполненного присоединения:

максимальная мощность: **3 (три) кВт**, с учетом опосредованно присоединенных энергопринимающих устройств субабонентов

Энергопринимающие устройства заявителя: **ВРУ объекта в совокупности с питающей, распределительной и групповой сетями**

№ объекта	Наименование объекта	Адрес объекта
1	Нежилое помещение	г. Санкт-Петербург, Казанская ул., д. 33/5, лит. А, пом. 23Н



Перечень точек присоединения:

№ объекта	Точка присоединения	Источник питания (наименование питающих линий)	Описание точки присоединения	Уровень напряжения (кВ)	Максимальная мощность (кВт)	Категория надежности электроснабжения	Предельное значение коэффициента реактивной мощности (tg φ)	Устройства защиты, релейной защиты, противоаварийной и режимной автоматики
1	ГРЩ дома	ПС 109, (РТП 5670, ТП 5344, Ф.109-07, Ф.109-209)	Контактные соединения коммутационных аппаратов 0,38 кВ кабельного киоска 1428 и кабельных наконечников кабельной линии 0,38кВ, отходящей в сторону ГРЩ дома № 33/5 лит. А по Казанской ул. (через распределительную сеть дома)	0,38	3	3	0,35	-

Приборы учета (измерительные комплексы):

№ объекта	Точка присоединения	Приборы учета			Измерительные трансформаторы тока				Измерительные трансформаторы напряжения			
		Место установки	Тип	Класс точности	Место установки	Тип	Коэффициент трансформации	Класс точности	Место установки	Тип	Коэффициент трансформации	Класс точности
1	-	-	-	-	-	-	-	-	-	-	-	-

Прочие сведения:

Технические условия ранее присоединенных энергопринимающих устройств № 14-33260-КС-СТП-806 от 26.11.2014 г.

Стороны подтверждают, что технологическое присоединение энергопринимающих устройств (энергетических установок) к электрической сети сетевой организации выполнено в соответствии с правилами и нормами. Заявитель претензий по оказанию услуг к сетевой организации не имеет.

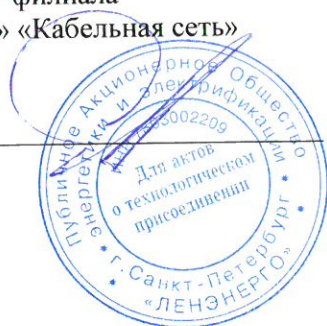
Подписи сторон:

Сетевая организация:

ОАО «Ленэнерго»

Заместитель директора по развитию и реализации услуг филиала
ОАО «Ленэнерго» «Кабельная сеть»

Ерошенко В.В.



Заявитель:

КУГИ

Председатель

Смирнов М.К.



№ 14-33260

Золотарева А.Л.
493-94-37





**ОТКРЫТОЕ АКЦИОНЕРНОЕ ОБЩЕСТВО
ЭНЕРГЕТИКИ И ЭЛЕКТРИФИКАЦИИ «ЛЕНЭНЕРГО»**

площадь Конституции, д. 1, Санкт-Петербург, 196247

тел.: 8 (800) 700-14-71, факс: 8 (812) 494-32-54, e-mail: office@lenenergo.ru, горячая линия: 8 (812) 494-31-71

ТЕХНИЧЕСКИЕ УСЛОВИЯ

**ранее присоединенных энергопринимающих устройств к электрическим сетям
согласно фактической схеме электроснабжения**

заявка № 14-33260-КС-СТП-806

от « 26 » ноября 2014г.

Заявитель: Комитет по управлению городским имуществом

1. Наименование энергопринимающих устройств заявителя: ВРУ нежилого помещения в совокупности с питающей, распределительной и групповой сетями
 2. Наименование и местонахождение объекта энергопринимающих устройств заявителя: нежилое помещение; г. Санкт-Петербург, ул. Казанская, д. 33/5, лит. А пом. 23Н
 3. Максимальная мощность, присоединенных энергопринимающих устройств заявителя составляет: 3 кВт.
 4. Категория надежности: третья.
- Электроприемники третьей категории: 3 кВт.
5. Класс напряжения электрических сетей, к которым осуществлено технологическое присоединение: 0,38 кВ
 6. Точка присоединения и максимальная мощность энергопринимающих устройств по каждой точке присоединения к электрической сети: контактные соединения коммутационных аппаратов 0,38кВ кабельного киоска 1428 и кабельных наконечников кабельной линии 0,38 кВ, отходящей в сторону ГРЩ дома № 33/5, лит. А по Казанской ул. (через распределительную сеть дома)
 7. Источник питания: ПС 109 «Дзержинская» ф.109-07, ф.109-209, (РТП 5670, ТП 5344)
 8. Требования к устройствам релейной защиты, регулированию реактивной мощности, противоаварийной и режимной автоматике, телемеханике, связи, изоляции и защите от перенапряжения, устройствам, обеспечивающим контроль величины максимальной мощности: **в соответствии с ПУЭ и другими нормативными документами**
 9. Требования к измерительному комплексу электрической энергии:
 - 9.1 Требования к счетчикам электроэнергииСчетчики электроэнергии должны соответствовать требованиям законодательства Российской Федерации об обеспечении единства измерений, соответствовать требованиям ГОСТ 52322-2005, ГОСТ 52323-2005 «Статические счетчики ватт-часов активной энергии переменного тока» и иметь:
 - Класс точности 1,0 и выше (0,5 S для потребителей мощностью свыше 670 кВт) (Постановление Правительства Российской Федерации № 442 от 4.05.2012 г.).
 - Пломбы государственной поверки на вновь устанавливаемых трехфазных счетчиках с давностью не более 12 месяцев для однофазных не более 24 месяцев (ПУЭ 6 издание Глава 1.5.).
 - Свидетельство об утверждении типа средств измерений, паспорт на прибор учета, действующее свидетельство о поверке.

9.2 Требования к измерительным трансформаторам тока

Трансформаторы тока при новом строительстве и реконструкции энергообъектов устанавливаются в каждую фазу. Трансформаторы должны соответствовать ГОСТ 7746-2001 и иметь:

- Свидетельство об утверждении типа средств измерений, действующие свидетельства о поверке.
- Класс точности измерительных обмоток 0,5S и выше.
Защиту от несанкционированного доступа выводов измерительных обмоток.

9.3 Требования к месту установки

Приборы учета подлежат установке на границах балансовой принадлежности объектов электроэнергетики (энергопринимающих устройств) смежных субъектов розничного рынка (Постановление Правительства Российской Федерации № 442 от 4.05.2012 г.).

При невозможности установки на границах балансовой принадлежности приборы учета электроэнергии должны обеспечивать передачу информации в центр сбора и обработки данных ОАО «Ленэнерго» (ПК «Пирамида 2000»).

9.4 Требования к монтажу

В соответствии с ПУЭ 6 и 7 издания, в том числе Глава 1.5., Глава 1.7., Раздел 3, Глава 7.1. Все вводные автоматы, рубильники, предохранители, клеммные и переходные колодки находящиеся до счетчиков, должны иметь техническую возможность для опломбирования. Все шины и механические соединения, находящиеся до измерительных трансформаторов тока, должны быть закрыты изоляционными панелями с возможностью их опломбирования.

9.5 Требования к сдаче приборов учета в эксплуатацию

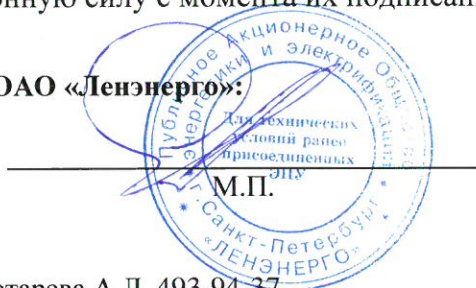
Согласовать проектную документацию на организацию учета электроэнергии в части метрологических характеристик прибора учета, в том числе его класса точности, типа, срока очередной поверки, места установки существующих приборов учета, предлагаемые места установки прибора учета, схемы подключения прибора учета и иных компонентов измерительных комплексов и систем учета электрической энергии при мощности объекта свыше 40 кВт или однолинейную схему электроснабжения – при мощности объекта до 40 кВт со Службой транспорта и учета электрической энергии филиала ОАО «Ленэнерго» «Кабельная сеть». При мощности объекта свыше 670 кВт согласовать проектную документацию на организацию учета электроэнергии в Департаменте транспорта электроэнергии ОАО «Ленэнерго».

После выполнения работ направить в филиал ОАО «Ленэнерго» заявку на оформление Актов допуска прибора учета в эксплуатацию (Постановление Правительства Российской Федерации № 442 от 4.05.2012 г.).

Технологическое присоединение энергопринимающих устройств (энергетических установок) к электрической сети Сетевой организации выполнено в соответствии с действующими правилами и нормами.

Настоящие технические условия составлены в двух экземплярах и приобретают законную силу с момента их подписания и регистрации в ОАО «Ленэнерго».

От ОАО «Ленэнерго»:



Золотарева А.Л. 493-94-37

От Заявителя:

