



ПРАВИТЕЛЬСТВО САНКТ-ПЕТЕРБУРГА

КОМИТЕТ ИМУЩЕСТВЕННЫХ ОТНОШЕНИЙ САНКТ-ПЕТЕРБУРГА

**РАСПОРЯЖЕНИЕ**

ОКУД 0251221

- 2. 03. 2022

№ 179-РК

**Об использовании объектов  
недвижимости по адресам:  
Санкт-Петербург, Садовая улица, дом  
28-30, корпуса 1, 3, 4, 6, 7, 17, 18-19, 20,  
22, 24, 26, 27, 28, 30 (литера А), 32, 35,  
36, 37-38, 39, 40, 41, 42, 44, 45, 46, 47, 48,  
54, 55, 56, 57, 62;  
Санкт-Петербург, Апраксин переулок,  
дом 4, литера А;  
Санкт-Петербург, Апраксин переулок,  
дом 10-12, литеры А, В**

КМО  
№ 179-РК  
от 02.03.2022



В соответствии с частью 1, пунктом 3 части 3 статьи 17.1 Федерального закона от 26.07.2006 № 135-ФЗ «О защите конкуренции», пунктом 3.23 Положения о Комитете имущественных отношений Санкт-Петербурга (далее – Комитет), утвержденного постановлением Правительства Санкт-Петербурга от 16.02.2015 № 98, пунктом 2.8 постановления Правительства Санкт-Петербурга от 12.07.2011 № 939 «О Порядке взаимодействия исполнительных органов государственной власти Санкт-Петербурга при распоряжении имуществом, находящимся в государственной собственности Санкт-Петербурга», на основании обращения **Санкт-Петербургского государственного бюджетного учреждения «Агентство по развитию имущественного комплекса Санкт-Петербурга»** (ОГРН 1177847187297) (далее - Учреждение):

1. Дать согласие Учреждению в пределах, определенных уставом Учреждения, в целях обеспечения более эффективной организации основной деятельности Учреждения и рационального использования объектов недвижимости согласно приложению к настоящему распоряжению, находящихся в государственной собственности Санкт-Петербурга и закрепленных на праве оперативного управления за Учреждением (далее – Объекты), на заключение договоров аренды **Объектов** (далее – Договоры) сроком на 3 (три) года путем проведения аукционов для использования под нежилые цели при условии:

1.1. Организации и проведения Учреждением аукционов в течение 3 (трех) лет на право

2

заключения Договоров в соответствии с приказом Федеральной антимонопольной службы от 10.02.2010 № 67 «О порядке проведения конкурсов или аукционов на право заключения договоров аренды, договоров безвозмездного пользования, договоров доверительного управления имуществом, иных договоров, предусматривающих переход прав в отношении государственного или муниципального имущества, и перечне видов имущества, в отношении которого заключение указанных договоров может осуществляться путем проведения торгов в форме конкурса» (далее – Приказ ФАС № 67).

1.2. Размещения на официальном сайте Российской Федерации в сети Интернет по адресу: [www.torgi.gov.ru](http://www.torgi.gov.ru) информации о проведении аукционов на право заключения Договоров (документация об аукционах, изменения, вносимые в документацию об аукционах; извещения о проведении аукционов, изменения, вносимые в извещения о проведении аукционов, извещения об отказе от проведения аукционов; разъяснения документации о проведении аукционов; протоколы, составляемые в ходе проведения аукционов, информация о третьих лицах, действующих договорах, ограничениях объектов) с указанием сведений, предусмотренных Приказом ФАС № 67.

1.3. Установления арендной платы за Объекты по результатам аукционов. Начальная цена аукционов – годовая арендная плата за Объекты, рассчитанная в соответствии с Законом Санкт-Петербурга от 14.07.2004 № 387-58 «О методике определения арендной платы за объекты нежилого фонда, арендодателем которых является Санкт-Петербург».

1.4. Заключение Договоров в соответствии с примерной формой договора аренды объекта нежилого фонда, заключаемого по итогам аукциона, утвержденной приложением № 6 к распоряжению Комитета от 31.07.2019 № 127-р, с включением в Договоры существенных условий:

1.4.1. Соблюдение требований, установленных Федеральным законом от 25.06.2002 № 73-ФЗ «Об объектах культурного наследия (памятниках истории и культуры) народов Российской Федерации», Законом Санкт-Петербурга от 19.01.2009 № 820-7 «О границах объединенных зон охраны объектов культурного наследия, расположенных на территории Санкт-Петербурга, режимах использования земель и требованиях к градостроительным регламентам в границах указанных зон».

1.4.2. Обязательство Арендодателя в одностороннем и бесспорном порядке расторгнуть Договоры в случае использования Объектов не под цели, указанные в пункте 1 настоящего распоряжения.

1.4.3. В соответствии со статьей 448 Гражданского кодекса Российской Федерации Арендатор не вправе уступать права и осуществлять перевод долга по обязательствам, возникшим из Договоров.

1.4.4. Обязанность Арендодателя по расторжению Договоров в случае нарушения

Арендатором пункта 1.4.3 настоящего распоряжения.

1.4.5. Обязательство Арендодателя в одностороннем и беспорном порядке расторгнуть Договоры в случае принятия Правительством Санкт-Петербурга в установленном порядке решения о приспособлении Объектов для современного использования.

1.4.6. В случае принятия Правительством Санкт-Петербурга решения, указанного в пункте 1.4.5 настоящего распоряжения, установить момент прекращения Договоров не позднее 5 (пяти) дней с даты отправки Арендодателем уведомления заказным письмом по адресу, указанному в договоре, либо в иной срок, необходимый Арендодателю для обеспечения допуска инвестора к Объектам в целях реконструкции Объектов.

1.5. К моменту вступления в силу Договоров, заключенных по результатам проведения аукционов, Объекты должны быть свободны от прав третьих лиц.

1.6. Ежегодной индексации размера арендной платы за Объект, установленного по результатам аукционов, в соответствии с индексом ежегодного изменения размера ставки арендной платы по отношению к предыдущему году, утверждаемым Правительством Санкт-Петербурга в соответствии с Законом Санкт-Петербурга от 18.09.1997 № 149-51 «О порядке определения арендной платы за нежилые помещения, арендодателем которых является Санкт-Петербург».

1.7. Учета доходов от сдачи в аренду Объектов в соответствии с законодательством.

2. Учреждению обеспечить:

2.1. Направление в течение пяти рабочих дней с даты подписания Договоров в орган, осуществляющий государственный кадастровый учет, государственную регистрацию прав, необходимых документов с заявлениями для государственной регистрации Договоров на Объекты в установленном порядке.

2.2. Представление в Управление по распоряжению объектами нежилого фонда Комитета копий заключенных Договоров, дополнительных соглашений к Договорам, а также уведомлений о внесении изменений в Договоры (далее – Уведомления) не позднее 10 (десяти) дней с даты государственной регистрации Договоров, дополнительных соглашений к Договорам, подписания Уведомлений соответственно, а также информации о прекращении аренды в недельный срок с момента ее прекращения.

3. Установить, что срок действия настоящего распоряжения составляет 3 (три) года с даты его издания.

4. Контроль за исполнением пункта 2.2 настоящего распоряжения оставляю за собой.

**Заместитель председателя Комитета**



**К.В. Федоров**

2

Приложение к распоряжению  
 Комитета имущественных отношений  
 Санкт-Петербурга  
 от 2.03.2022 № 179-РК

№ п/п	Наименование объекта	Площадь объекта, кв.м	Кадастровый номер объекта	Адрес объекта	Сведения об отнесении объектов недвижимости к объектам культурного наследия (памятникам истории и культуры) народов Российской Федерации
1	нежилое помещение 24-Н, 25-Н,26-Н,78-Н, 92-Н,102-Н, 103-Н,104-Н,105-Н,123-Н, 124-Н, 125-Н,129-Н,130-Н, 131-Н, 132-Н,146-Н,147-Н	1154,9	78:31:0105610:1252	Санкт-Петербург, Садовая ул., д. 28-30, корпус 1	Объекты относятся к числу объектов культурного наследия регионального значения «Апраксин двор с Маринским рынком (б. Щукиным двором) - комплекс» на основании решения малого Совета Санкт-Петербургского городского Совета народных депутатов от 07.09.1993 № 327
2	нежилое помещение 95-Н	31,1	78:31:0105610:1390		
3	нежилое помещение 72-Н, 73-Н,74-Н,75-Н	124,4	78:31:0105610:1369		
4	нежилое помещение 59-Н, 111-Н,112-Н, 126-Н, 127-Н	259,2	78:31:0105610:1260		
5	нежилое помещение 93-Н, 94-Н	108,1	78:31:0105610:1388		
6	нежилое помещение 120-Н	59,7	78:31:0105610:1270		
7	нежилое помещение 65-Н	14,1	78:31:0105610:1362		
8	нежилое помещение 119-Н	60,3	78:31:0105610:1268		
9	нежилое помещение 44-Н	721,6	78:31:0105610:1341		
10	нежилое помещение 115-Н	134,1	78:31:0105610:1264		
11	нежилое помещение 42-Н	9,2	78:31:0105610:1340		
12	нежилое помещение 116-Н, 117-Н,118-Н,122-Н, 155-Н	678,8	78:31:0105610:1265		
13	нежилое помещение 121-Н, 128-Н,133-Н,134-Н, 148-Н, 154-Н,33-Н,34-Н,77-Н	1921,1	78:31:0105610:1271		
14	нежилое помещение 109-Н,110-Н,113-Н,145-Н	270,6	78:31:0105610:1262		
15	нежилое помещение 163-Н	44,8	78:31:0105610:1514	Санкт-Петербург, Садовая ул., д. 28-30, корпус 3	
16	нежилое помещение 13-Н	44,6	78:31:0105610:1506		
17	нежилое помещение 1-Н	371,1	78:31:0105610:1499		
18	нежилое помещение 48-Н	44,6	78:31:0105610:1530		
19	нежилое помещение 43-Н,45-Н	115,8	78:31:0105610:1525		
20	нежилое помещение 44-Н	321,6	78:31:0105610:1526		

21	нежилое помещение 46-Н	365,6	78:31:0105610:1528	
22	нежилое помещение 47-Н	179,6	78:31:0105610:1529	
23	нежилое помещение 42-Н	56,6	78:31:0105610:1524	
24	нежилое помещение 17-Н,18-Н	1051,2	78:31:0105610:1515	
25	нежилое помещение 14-Н	436,1	78:31:0105610:1509	
26	нежилое здание	855,2	78:31:031:11:46	Санкт-Петербург, Садовая ул., д. 28-30, корпус 4
27	нежилое здание	1058,5	78:31:0105610:1083	Санкт-Петербург, Садовая ул., д. 28-30, корпус 6
28	нежилое здание	846	78:31:0105610:1101	Санкт-Петербург, Садовая ул., д. 28-30, корпус 7
29	нежилое помещение 5-Н	60,8	78:31:0105610:1843	
30	нежилое помещение 2-Н	1,4	78:31:0105610:1837	
31	нежилое помещение 3-Н	324,5	78:31:0105610:1842	
32	нежилое помещение 8-Н	117,7	78:31:0105610:1846	
33	нежилое помещение 10-Н	56,8	78:31:0105610:1826	
34	нежилое помещение 12-Н	340	78:31:0105610:1828	Санкт-Петербург, Садовая ул., д. 28-30, корпус 17
35	нежилое помещение 13-Н, 14-Н	93,1	78:31:0105610:1829	
36	нежилое помещение 11-Н	343,4	78:31:0105610:1827	
37	нежилое помещение 7-Н, 16-Н	39,2	78:31:0105610:1845	
38	нежилое помещение 15-Н	110,7	78:31:0105610:1831	
39	нежилое помещение 9-Н	505,9	78:31:0105610:1847	
40	нежилое помещение 12-Н, 13-Н,14-Н	397,3	78:31:0105610:2049	
41	нежилое помещение 30-Н	123,5	78:31:0105610:2067	
42	нежилое помещение 31-Н	73,8	78:31:0105610:2068	
43	нежилое помещение 29-Н	421,1	78:31:0105610:2065	
44	нежилое помещение 10-Н	1457,2	78:31:0105610:2048	Санкт-Петербург, Садовая ул., д. 28-30, корпус 18-19
45	нежилое помещение 22-Н	119,8	78:31:0105610:2058	
46	нежилое помещение 23-Н, 24-Н, 25-Н	179,5	78:31:0105610:2059	
47	нежилое помещение 15-Н, 16-Н,17-Н,18-Н,19-Н, 20-Н,32-Н,33-Н,34-Н	1084,3	78:31:0105610:2052	
48	нежилое помещение 28-Н	2304,8	78:31:0105610:2064	
49	нежилое помещение 4-Н	65	78:31:0105610:1471	
50	нежилое помещение 6-Н	97,2	78:31:0105610:1473	
51	нежилое помещение 1-Н	170,8	78:31:0105610:1464	Санкт-Петербург, Садовая ул., д. 28-30, корпус 20
52	нежилое помещение 2-Н, 3-Н	364,9	78:31:0105610:1469	
53	нежилое помещение 7-Н	470,7	78:31:0105610:1474	
54	нежилое помещение 13-Н	87,9	78:31:0105610:1468	

55	нежилое помещение 5-Н	1971,3	78:31:0105610:1472	
56	нежилое здание	2431,9	78:31:0105610:1068	Санкт-Петербург, Садовая ул., д. 28-30, корпус 22
57	нежилое здание	3537,7	78:31:031:11:45	Санкт-Петербург, Садовая ул., д. 28-30, корпус 24
58	нежилое помещение 6-Н, 7-Н	104,4	78:31:0105610:1495	Санкт-Петербург, Садовая ул., д. 28-30, корпус 26
59	нежилое помещение 10-Н, 11-Н,12-Н	226,1	78:31:0105610:1482	
60	нежилое помещение 4-Н,13-Н	96,1	78:31:0105610:1493	
61	нежилое помещение 5-Н	650,4	78:31:0105610:1494	
62	нежилое помещение 8-Н, 9-Н	226,9	78:31:0105610:1497	
63	нежилое помещение 3-Н	273,1	78:31:0105610:1492	
64	нежилое помещение 11-Н	43,4	78:31:0105611:1006	Санкт-Петербург, Садовая ул., д. 28-30, корпус 27
65	нежилое помещение 10-Н	45,8	78:31:0105611:1005	Санкт-Петербург, Садовая ул., д. 28-30, корпус 28
66	нежилое помещение 19-Н	226,5	78:31:0105610:1634	
67	нежилое помещение 20-Н	307,2	78:31:0105610:1636	
68	нежилое помещение 1-Н,2-Н,3-Н,4-Н,5-Н,6-Н,7-Н, 8-Н,9-Н,10-Н,11-Н, 12-Н,13-Н	1670,5	78:31:0105610:1624	
69	нежилое помещение 9-Н,12-Н,13-Н,15-Н, 16-Н,21-Н,22-Н,23-Н,Л-2	347,7	78:31:0105610:1185	Санкт-Петербург, Садовая ул., д. 28-30, корпус 30, литера А
70	нежилое здание	2389	78:1056И:0:9	Санкт-Петербург, Садовая ул., д. 28-30, корпус 32
71	нежилое здание	3517,1	78:31:0105610:1097	Санкт-Петербург, Садовая ул., д. 28-30, корпус 35
72	нежилое помещение 2-Н	38,3	78:31:0105610:1867	Санкт-Петербург, Садовая ул., д. 28-30, корпус 36
73	нежилое помещение 5-Н	36,6	78:31:0105610:1869	
74	нежилое помещение 7-Н	74,8	78:31:0105610:1871	
75	нежилое помещение 8-Н	477	78:31:0105610:1872	
76	нежилое помещение 9-Н	40,7	78:31:0105610:1873	
77	нежилое помещение 5-Н, 6-Н,12-Н,13-Н,4-Н,15-Н	2268,5	78:31:0105610:1757	Санкт-Петербург, Садовая ул., д. 28-30, корпус 37-38
78	нежилое помещение 7-Н, 8-Н, 9-Н, 10-Н,11-Н,16-Н, 17-Н,18-Н, 19-Н,29-Н,30-Н,31-Н, 32-Н	2652,1	78:31:0105610:1759	

79	нежилое помещение 11-Н	428,2	78:31:0105610:1764	Санкт-Петербург, Садовая ул., д. 28-30, корпус 39	
80	нежилое помещение 1-Н, 2-Н, 3-Н,4-Н,5-Н,6-Н, 7-Н	472,2	78:31:0105610:1762		
81	нежилое помещение 8-Н	20,5	78:31:0105610:1774		
82	нежилое помещение 5-Н	438,5	78:31:0105610:1246	Санкт-Петербург, Садовая ул., д. 28-30, корпус 40	
83	нежилое помещение 29-Н, 30-Н,31-Н	82,8	78:31:0105610:1229		
84	нежилое помещение 4-Н	215,7	78:31:0105610:1242	Санкт-Петербург, Садовая ул., д. 28-30, корпус 41	
85	нежилое помещение 4-Н	317,3	78:31:0105610:1794		
86	нежилое помещение 3-Н	127,4	78:31:0105610:1793		
87	нежилое помещение 9-Н	861,9	78:31:0105610:1800		
88	нежилое помещение 11-Н	195,1	78:31:0105610:1780		
89	нежилое помещение 12-Н	159,4	78:31:0105610:1781		
90	нежилое помещение 13-Н, 14-Н,15-Н	219,9	78:31:0105610:1782		
91	нежилое помещение 10-Н	59,8	78:31:0105610:1779		
92	нежилое здание	1947,6	78:1056Н:0:18	Санкт-Петербург, Садовая ул., д. 28-30, корпус 42	
93	нежилое здание	1495,4	78:31:0105610:1089	Санкт-Петербург, Садовая ул., д. 28-30, корпус 44	
94	нежилое здание	429,6	78:31:0105610:1099	Санкт-Петербург, Садовая ул., д. 28-30, корпус 45	
95	нежилое здание	674,8	78:31:0105610:1090	Санкт-Петербург, Садовая ул., д. 28-30, корпус 46	
96	нежилое здание	1405,7	78:31:0105610:1047	Санкт-Петербург, Садовая ул., д. 28-30, корпус 47	
97	нежилое здание	221,7	78:31:0105610:1078	Санкт-Петербург, Садовая ул., д. 28-30, корпус 48	
98	нежилое здание	419	78:31:0105610:1058	Санкт-Петербург, Садовая ул., д. 28-30, корпус 54	Объекты относятся к числу объектов культурного наследия регионального значения «Апраксин двор с Мариинским рынком (б. Щукиным двором) - комплекс» на основании решения малого Совета Санкт-Петербургского городского Совета народных депутатов от 07.09.1993 № 327
99	нежилое здание	576,2	78:31:0105610:1079	Санкт-Петербург, Садовая ул., д. 28-30, корпус 55	
100	нежилое здание	432,4	78:31:0105610:1049	Санкт-Петербург, Садовая ул., д. 28-30, корпус 56	
101	нежилое здание	4023,8	78:1056Д:0:7	Санкт-Петербург, Садовая ул., д. 28-30, корпус 57	

102	нежилое здание	13	78:31:0105610:1092	Санкт-Петербург, Садовая ул., д. 28-30, корпус 62	Объект не относится ни к числу выявленных объектов культурного наследия, ни к числу объектов культурного наследия федерального, регионального или местного значения, объект расположен на территории объекта культурного наследия регионального значения «Апраксин двор с Маринским рынком (б. Щукиным двором) - комплекс»
103	нежилое помещение 13-Н	90,6	78:31:0105613:3012	Санкт-Петербург, Апраксин переулок, д. 4, литера А	Объекты относятся к числу выявленных объектов культурного наследия «Дом В.В. Корелина» на основании приказа председателя Комитета по государственному контролю, использованию и охране памятников истории и культуры № 15 от 20.02.2001
104	нежилое помещение 25-Н	358	78:31:0105613:3027		
105	нежилое помещение 5-Н	208,4	78:31:0105613:3036		
106	нежилое помещение 7-Н	311,8	78:31:0105613:3038		
107	нежилое помещение 29-Н	22,6	78:31:0105613:3029		
108	нежилое помещение 27-Н	20,5	78:31:0105613:3028		
109	нежилое помещение 15-Н	110,4	78:31:0105610:1151	Санкт-Петербург, Апраксин переулок, д. 10-12, литера А	Объекты не относятся к числу объектов культурного наследия. Здания расположены в границах зон охраны и (или) защитных зон объектов культурного наследия на территории Санкт-Петербурга: единой зоне регулирования застройки и хозяйственной деятельности I (участок ОЗРЗ -I(31))
110	нежилое помещение 12-Н	91,9	78:31:0105610:1149		
111	нежилое помещение 11-Н	8,7	78:31:0105610:1148		
112	нежилое помещение 7-Н	113,9	78:31:0105610:1162		
113	нежилое помещение 6-Н	139,4	78:31:0105610:1161		
114	нежилое помещение 10-Н	17,5	78:31:0105610:1164	Санкт-Петербург, Апраксин переулок, д. 10-12, литера В	





Выписка из Единого государственного реестра недвижимости об основных характеристиках и зарегистрированных правах на объект недвижимости

Сведения об основных характеристиках объекта недвижимости

В Единый государственный реестр недвижимости внесены следующие сведения:

Раздел 1 Лист 1

Здание			
вид объекта недвижимости			
Лист № 1 раздела 1	Всего листов раздела 1: 1	Всего разделов: 4	Всего листов выписки: 20
09.11.2021г.			
Кадастровый номер:	78:31:0105610:1090		
Номер кадастрового квартала:	78:31:0105610		
Дата присвоения кадастрового номера:	19.09.2012		
Ранее присвоенный государственный учетный номер:	Инвентарный номер б/н		
Местоположение:	г.Санкт-Петербург, Садовая улица, дом 28-30, корпус 46, литера 46		
Площадь, м2:	674.8		
Назначение:	Нежилое		
Наименование:	Нежилое здание		
Количество этажей, в том числе подземных этажей:	2, в том числе подземных 1		
Год ввода в эксплуатацию по завершении строительства:	1872		
Год завершения строительства:	данные отсутствуют		
Кадастровая стоимость, руб:	8484764.07		
Кадастровые номера иных объектов недвижимости, в пределах которых расположен объект недвижимости:	78:31:0105607:1		
Кадастровые номера помещений, машино-мест, расположенных в здании или сооружении:	78:31:0105610:1903, 78:31:0105610:1904, 78:31:0105610:1905, 78:31:0105610:1906, 78:31:0105610:1907, 78:31:0105610:1908, 78:31:0105610:1909, 78:31:0105610:1910, 78:31:0105610:1911, 78:31:0105610:1912, 78:31:0105610:1913, 78:31:0105610:1914, 78:31:0105610:1915		
Виды разрешенного использования:	данные отсутствуют		
Статус записи об объекте недвижимости:	Сведения об объекте недвижимости имеют статус "актуальные, ранее учтенные"		
Особые отметки:	данные отсутствуют		
Получатель выписки:	Архипова Наталья Николаевна (представитель правообладателя), Правообладатель: Комитет имущественных отношений Санкт-Петербурга		

полное наименование должности	подпись	инициалы, фамилия
-------------------------------	---------	-------------------

М.П.

## Выписка из Единого государственного реестра недвижимости об основных характеристиках и зарегистрированных правах на объект недвижимости

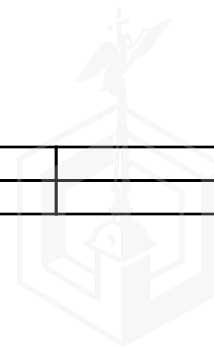
## Сведения о зарегистрированных правах

Здание			
вид объекта недвижимости			
Лист № 1 раздела 2	Всего листов раздела 2: 2	Всего разделов: 4	Всего листов выписки: 20
09.11.2021г.			
Кадастровый номер:		78:31:0105610:1090	

1	Правообладатель (правообладатели):	1.1	Санкт-Петербургское государственное бюджетное учреждение "Агентство по развитию имущественного комплекса Санкт-Петербурга", ИНН: 7816641869
2	Вид, номер, дата и время государственной регистрации права:	2.1	Оперативное управление 78:31:0105610:1090-78/011/2021-4 09.11.2021 07:59:09
4	Сведения об осуществлении государственной регистрации сделки, права, ограничения права без необходимого в силу закона согласия третьего лица, органа:	4.1	данные отсутствуют
5	Ограничение прав и обременение объекта недвижимости:	не зарегистрировано	
1	Правообладатель (правообладатели):	1.2	Санкт-Петербург
2	Вид, номер, дата и время государственной регистрации права:	2.2	Собственность 1057319.1 08.02.2000 00:00:00
4	Сведения об осуществлении государственной регистрации сделки, права, ограничения права без необходимого в силу закона согласия третьего лица, органа:	4.2	данные отсутствуют
5	Ограничение прав и обременение объекта недвижимости:	не зарегистрировано	
5	Ограничение прав и обременение объекта недвижимости:		

полное наименование должности	подпись	инициалы, фамилия

М.П.



Здание		
вид объекта недвижимости		
Лист № 2 раздела 2	Всего листов раздела 2: 2	Всего разделов: 4
Всего листов выписки: 20		
09.11.2021г.		
Кадастровый номер:		78:31:0105610:1090
5.1	вид:	Аренда
	дата государственной регистрации:	14.03.2017 10:22:21
	номер государственной регистрации:	78:31:0105610:1090-78/042/2017-2
	срок, на который установлено ограничение прав и обременение объекта недвижимости:	Срок действия с 13.03.2017 по 11.06.2021 с 13.03.2017 по 11.06.2021
	лицо, в пользу которого установлено ограничение прав и обременение объекта недвижимости:	Общество с ограниченной ответственностью "Престиж-Групп", ИНН: 7840052335
	основание государственной регистрации:	Дополнительное соглашение №1 от 14.02.2017 к Договору аренды №7А/35, выдан 30.12.2016 Договор аренды №7А/35, выдан 30.12.2016, дата государственной регистрации: 14.03.2017, номер государственной регистрации: 78:31:0105610:1090-78/042/2017-1
	сведения об осуществлении государственной регистрации сделки, права, ограничения права без необходимого в силу закона согласия третьего лица, органа:	данные отсутствуют
	сведения об управляющем залогом и о договоре управления залогом, если такой договор заключен для управления ипотекой:	данные отсутствуют
6	Заявленные в судебном порядке права требования:	данные отсутствуют
7	Сведения о возражении в отношении зарегистрированного права:	данные отсутствуют
8	Сведения о наличии решения об изъятии объекта недвижимости для государственных и муниципальных нужд:	данные отсутствуют
9	Сведения о невозможности государственной регистрации без личного участия правообладателя или его законного представителя:	данные отсутствуют
10	Правопритязания и сведения о наличии поступивших, но не рассмотренных заявлений о проведении государственной регистрации права (перехода, прекращения права), ограничения права или обременения объекта недвижимости, сделки в отношении объекта недвижимости:	отсутствуют

полное наименование должности	подпись	инициалы, фамилия

М.П.



Выписка из Единого государственного реестра недвижимости об основных характеристиках и зарегистрированных правах на объект недвижимости  
 Описание местоположения объекта недвижимости

Здание			
вид объекта недвижимости			

Лист № 1 раздела 4	Всего листов раздела 4: 1	Всего разделов: 4	Всего листов выписки: 20
--------------------	---------------------------	-------------------	--------------------------

09.11.2021г.	
Кадастровый номер:	78:31:0105610:1090

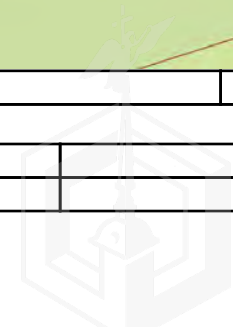
Схема расположения объекта недвижимости (части объекта недвижимости) на земельном участке(ах)



Масштаб 1:300	Условные обозначения:		
---------------	-----------------------	--	--

полное наименование должности	подпись	инициалы, фамилия

М.П.

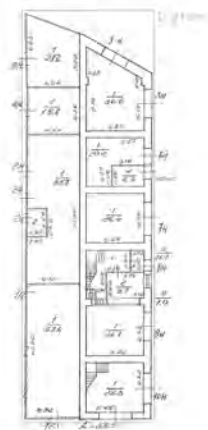


Выписка из Единого государственного реестра недвижимости об основных характеристиках и зарегистрированных правах на объект недвижимости  
 План расположения помещения, машино-места на этаже (плане этажа)

Здание			
вид объекта недвижимости			

Лист № 1 раздела 5	Всего листов раздела 5: 16	Всего разделов: 4	Всего листов выписки: 20
--------------------	----------------------------	-------------------	--------------------------

09.11.2021г.	
Кадастровый номер: 78:31:0105610:1090	Номер этажа (этажей): 1



Масштаб 1

полное наименование должности	подпись	инициалы, фамилия

М.П.



Здание

вид объекта недвижимости

Лист № 2 раздела 5

Всего листов раздела 5: 16

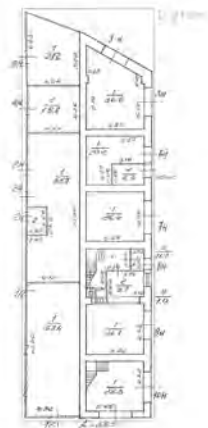
Всего разделов: 4

Всего листов выписки: 20

09.11.2021г.

Кадастровый номер: 78:31:0105610:1090

Номер этажа (этажей): 1



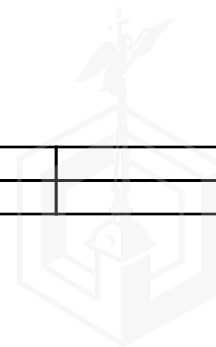
Масштаб 1

полное наименование должности

подпись

инициалы, фамилия

М.П.



Здание

вид объекта недвижимости

Лист № 3 раздела 5

Всего листов раздела 5: 16

Всего разделов: 4

Всего листов выписки: 20

09.11.2021г.

Кадастровый номер: 78:31:0105610:1090

Номер этажа (этажей): чердак



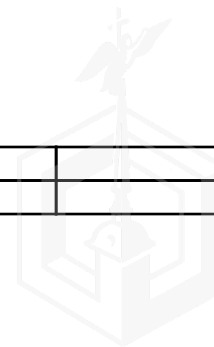
Масштаб 1

полное наименование должности

подпись

инициалы, фамилия

М.П.



Здание

вид объекта недвижимости

Лист № 4 раздела 5

Всего листов раздела 5: 16

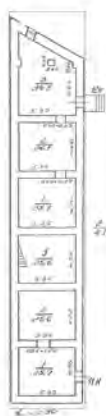
Всего разделов: 4

Всего листов выписки: 20

09.11.2021г.

Кадастровый номер: 78:31:0105610:1090

Номер этажа (этажей): подвал



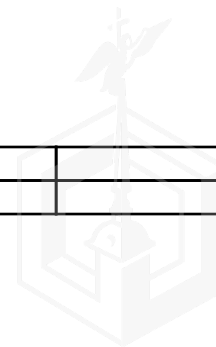
Масштаб 1

полное наименование должности

подпись

инициалы, фамилия

М.П.





Здание

вид объекта недвижимости

Лист № 5 раздела 5

Всего листов раздела 5: 16

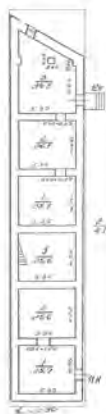
Всего разделов: 4

Всего листов выписки: 20

09.11.2021г.

Кадастровый номер: 78:31:0105610:1090

Номер этажа (этажей): подвал



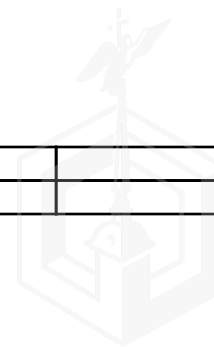
Масштаб 1

полное наименование должности

подпись

инициалы, фамилия

М.П.



Здание

вид объекта недвижимости

Лист № 6 раздела 5

Всего листов раздела 5: 16

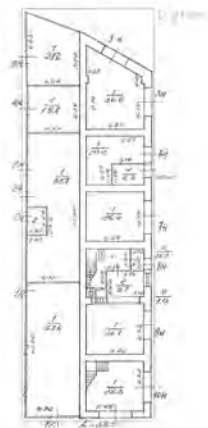
Всего разделов: 4

Всего листов выписки: 20

09.11.2021г.

Кадастровый номер: 78:31:0105610:1090

Номер этажа (этажей): 1



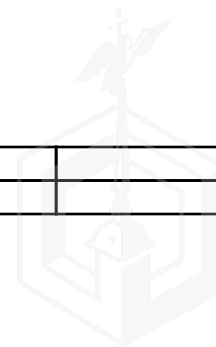
Масштаб 1

полное наименование должности

подпись

инициалы, фамилия

М.П.



Здание

вид объекта недвижимости

Лист № 7 раздела 5

Всего листов раздела 5: 16

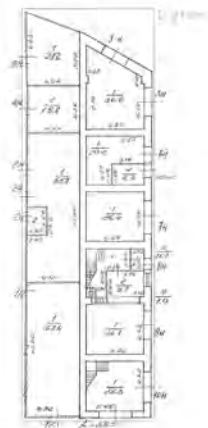
Всего разделов: 4

Всего листов выписки: 20

09.11.2021г.

Кадастровый номер: 78:31:0105610:1090

Номер этажа (этажей): 1



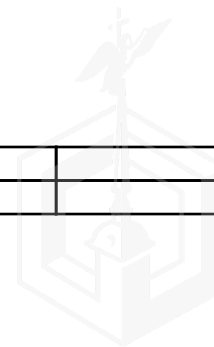
Масштаб 1

полное наименование должности

подпись

инициалы, фамилия

М.П.



Здание

вид объекта недвижимости

Лист № 8 раздела 5

Всего листов раздела 5: 16

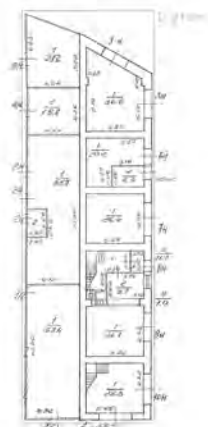
Всего разделов: 4

Всего листов выписки: 20

09.11.2021г.

Кадастровый номер: 78:31:0105610:1090

Номер этажа (этажей): 1



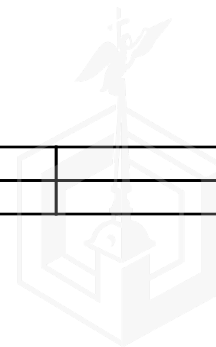
Масштаб 1

полное наименование должности

подпись

инициалы, фамилия

М.П.



Здание

вид объекта недвижимости

Лист № 9 раздела 5

Всего листов раздела 5: 16

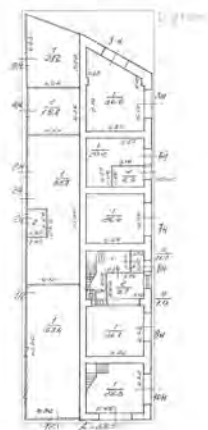
Всего разделов: 4

Всего листов выписки: 20

09.11.2021г.

Кадастровый номер: 78:31:0105610:1090

Номер этажа (этажей): 1



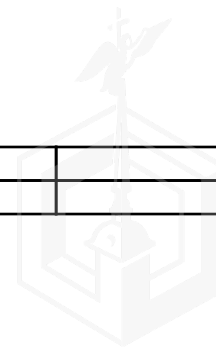
Масштаб 1

полное наименование должности

подпись

инициалы, фамилия

М.П.



Здание

вид объекта недвижимости

Лист № 10 раздела 5

Всего листов раздела 5: 16

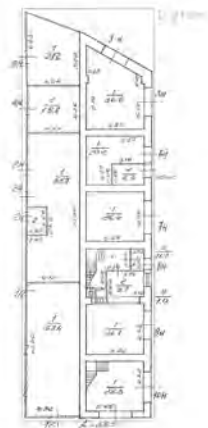
Всего разделов: 4

Всего листов выписки: 20

09.11.2021г.

Кадастровый номер: 78:31:0105610:1090

Номер этажа (этажей): 1



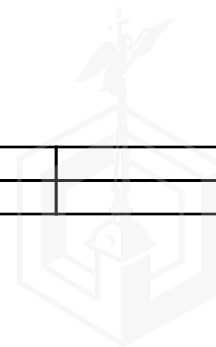
Масштаб 1

полное наименование должности

подпись

инициалы, фамилия

М.П.



Здание

вид объекта недвижимости

Лист № 11 раздела 5

Всего листов раздела 5: 16

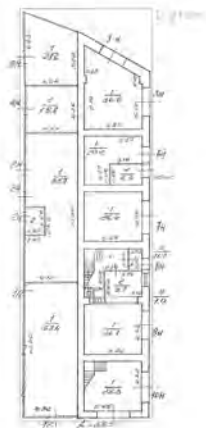
Всего разделов: 4

Всего листов выписки: 20

09.11.2021г.

Кадастровый номер: 78:31:0105610:1090

Номер этажа (этажей): 1



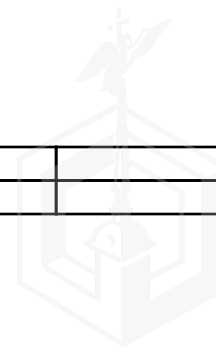
Масштаб 1

полное наименование должности

подпись

инициалы, фамилия

М.П.



Здание

вид объекта недвижимости

Лист № 12 раздела 5

Всего листов раздела 5: 16

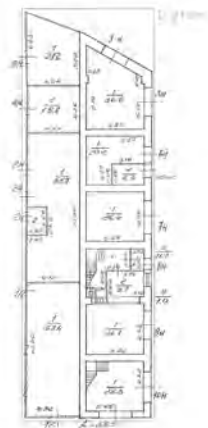
Всего разделов: 4

Всего листов выписки: 20

09.11.2021г.

Кадастровый номер: 78:31:0105610:1090

Номер этажа (этажей): 1



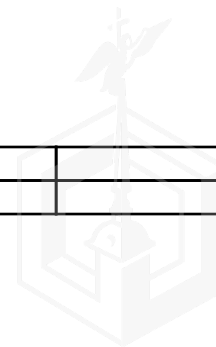
Масштаб 1

полное наименование должности

подпись

инициалы, фамилия

М.П.





Здание

вид объекта недвижимости

Лист № 13 раздела 5

Всего листов раздела 5: 16

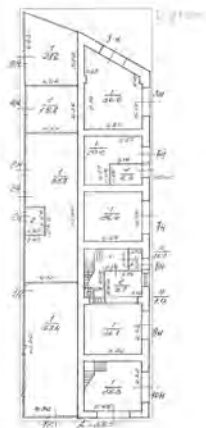
Всего разделов: 4

Всего листов выписки: 20

09.11.2021г.

Кадастровый номер: 78:31:0105610:1090

Номер этажа (этажей): 1



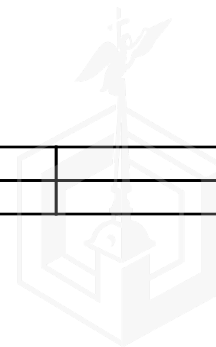
Масштаб 1

полное наименование должности

подпись

инициалы, фамилия

М.П.



Здание

вид объекта недвижимости

Лист № 14 раздела 5

Всего листов раздела 5: 16

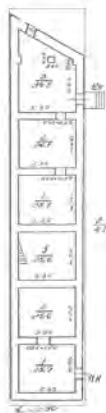
Всего разделов: 4

Всего листов выписки: 20

09.11.2021г.

Кадастровый номер: 78:31:0105610:1090

Номер этажа (этажей): подвал



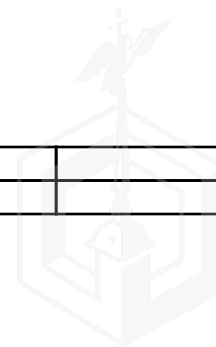
Масштаб 1

полное наименование должности

подпись

инициалы, фамилия

М.П.



Здание

вид объекта недвижимости

Лист № 15 раздела 5

Всего листов раздела 5: 16

Всего разделов: 4

Всего листов выписки: 20

09.11.2021г.

Кадастровый номер: 78:31:0105610:1090

Номер этажа (этажей): чердак



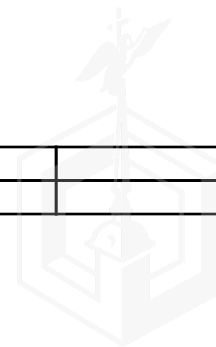
Масштаб 1

полное наименование должности

подпись

инициалы, фамилия

М.П.



Здание

вид объекта недвижимости

Лист № 16 раздела 5

Всего листов раздела 5: 16

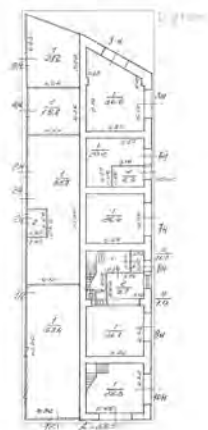
Всего разделов: 4

Всего листов выписки: 20

09.11.2021г.

Кадастровый номер: 78:31:0105610:1090

Номер этажа (этажей): 1



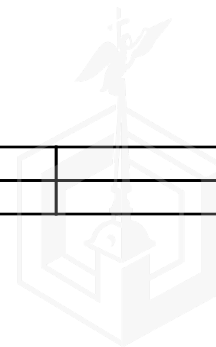
Масштаб 1

полное наименование должности

подпись

инициалы, фамилия

М.П.



РАСЧЕТ

арендной платы за нежилое помещение  
к договору аренды нежилого фонда

№РАСЧЕТ А/П от 14.10.2022 г. по адресу:

191023, г.Санкт-Петербург, Садовая улица, д. 28-30, к. 46, литера корпус 46, помещение N 1

1. СПРАВОЧНЫЕ ДАННЫЕ

1.1. Наименование предприятия, арендующего данное помещение  
Санкт-Петербургское государственное бюджетное учреждение "Агентство по развитию  
имущественного комплекса Санкт-Петербурга"

1.2. Существующие ограничения на использование объекта

Офисное: нет Торговое: нет Промышленное: нет

1.3. Арендваемая площадь (м.кв.): 347.60

1.4. Занимаемые этажи: 1 этаж

Тех.этаж: нет;

1.5. Состояние помещения: удовлетворительное

1.6. Вход в помещение: отдельный с улицы

1.7. Тип здания: капитальное

1.8. Благоустройства: Водоснабжение: нет; Электроснабжение: есть;

Отопление: нет; Канализация: нет;

1.9. Коэффициент социальной значимости арендатора: 1.00

1.10. Расположение:

Зона: 1

Координата X: 114 539

Координата Y: 93 503

2. РАСЧЕТ АРЕНДНОЙ ПЛАТЫ

2.1. Расчетные коэффициенты

Базовая ставка	9 527.000
Арендный	0.700
Местоположения	1.962
Площади	0.877
Занимаемых этажей	1.000
Состояния помещения	0.920
Входа в помещение	1.000
Типа здания	1.000
Элементов благоустройства	
- водоснабжения	0.800
- канализации	0.800
- отопления	0.700
- электричества	1.000
Ставка арендной платы в РУБ. за м.кв. в год (без льгот):	4 729.537
Ставка арендной платы в РУБ. за м.кв. в год:	4 729.537

Индекс изменения размеров ставки арендной платы 1.610407610

Наилучшее использование: Торговля

Арендная плата при наилучшем использовании:

Без льгот:

В год: 2 647 489.36 руб. в квартал: 661 872.34 руб. в месяц: 220 624.11 руб.

Средняя стоимость 1 кв.м. в год: 7 616.48 руб.



РАСЧЕТ

арендной платы за нежилое помещение  
к договору аренды нежилого фонда

№РАСЧЕТ А/П от 14.10.2022 г. по адресу:

191023, г.Санкт-Петербург, Садовая улица, д. 28-30, к. 46, литера корпус 46, помещение N 2  
1. СПРАВОЧНЫЕ ДАННЫЕ

1.1. Наименование предприятия, арендующего данное помещение

Санкт-Петербургское государственное бюджетное учреждение "Агентство по развитию  
имущественного комплекса Санкт-Петербурга"

1.2. Существующие ограничения на использование объекта

Офисное: нет Торговое: нет Промышленное: нет

1.3. Арендуемая площадь (м.кв.): 164.00

1.4. Занимаемые этажи: 2 этаж

Тех.этаж: нет;

1.5. Состояние помещения: удовлетворительное

1.6. Вход в помещение: отдельный с улицы

1.7. Тип здания: капитальное

1.8. Благоустройства: Водоснабжение: нет; Электроснабжение: есть;

Отопление: нет; Канализация: нет;

1.9. Коэффициент социальной значимости арендатора: 1.00

1.10. Расположение:

Зона: 1

Координата X: 114 539

Координата Y: 93 503

2. РАСЧЕТ АРЕНДНОЙ ПЛАТЫ

2.1. Расчетные коэффициенты

Базовая ставка	9 527 000
Арендный	0.700
Местоположения	1.962
Площади	0.877
Занимаемых этажей	0.750
Состояния помещения	0.920
Входа в помещение	1.000
Типа здания	1.000
Элементов благоустройства	
- водоснабжения	0.800
- канализации	0.800
- отопления	0.700
- электричества	1.000
Ставка арендной платы в РУБ. за м.кв. в год (без льгот):	3 547.153
Ставка арендной платы в РУБ. за м.кв. в год:	3 547.153

Индекс изменения размеров ставки арендной платы 1.610407610

Наилучшее использование: Торговля

Арендная плата при наилучшем использовании:

Без льгот:

В год: 936 827.36 руб. в квартал: 234 206.84 руб. в месяц: 78 068.95руб.

Средняя стоимость 1 кв.м. в год: 5 712.36 руб.



РАСЧЕТ

арендной платы за нежилое помещение

к договору аренды нежилого фонда

№РАСЧЕТ А/П от 14.10.2022г. по адресу:

191023, г.Санкт-Петербург, Садовая улица, д. 28-30, к. 46, литера корпус 46, помещение N подвал

1. СПРАВОЧНЫЕ ДАННЫЕ

1.1. Наименование предприятия, арендующего данное помещение

Санкт-Петербургское государственное бюджетное учреждение "Агентство по развитию  
имущественного комплекса Санкт-Петербурга"

1.2. Существующие ограничения на использование объекта

Офисное: нет Торговое: нет Промышленное: нет

1.3. Арендуемая площадь (м.кв.): 163.20

1.4. Занимаемые этажи: Подвал с заглублением более 1,5 м. Тех.этаж: нет;

1.5. Состояние помещения: удовлетворительное

1.6. Вход в помещение: отдельный с улицы

1.7. Тип здания: капитальное

1.8. Благоустройства: Водоснабжение: нет; Электроснабжение: есть;

Отопление: нет; Канализация: нет;

1.9. Коэффициент социальной значимости арендатора: 1.00

1.10. Расположение:

Зона: 1

Координата X: 114 539 Координата Y: 93 503

2. РАСЧЕТ АРЕНДНОЙ ПЛАТЫ

2.1. Расчетные коэффициенты

Базовая ставка	9 527.000
Арендный	0.700
Местоположения	1.962
Площади	0.877
Занимаемых этажей	0.790
Состояния помещения	0.920
Входа в помещение	1.000
Типа здания	1.000
Элементов благоустройства	
- водоснабжения	0.800
- канализации	0.800
- отопления	0.700
- электричества	1.000
Ставка арендной платы в РУБ. за м.кв. в год (без льгот):	3 736.334
Ставка арендной платы в РУБ. за м.кв. в год:	3 736.334

Индекс изменения размеров ставки арендной платы 1.610407610

Наилучшее использование: Торговля

Арендная плата при наилучшем использовании:

Без льгот:

В год: 981 977.88 руб. в квартал: 245 494.47 руб. в месяц: 81 831.49руб.

Средняя стоимость 1 кв.м. в год: 6 017.02 руб.



Общая арендуемая площадь по договору: 674.80 (помещений: 3)

Количество объектов в расчете: 3

Арендная плата при наилучшем использовании:

Без льгот:

В год: 4 566 294.60 руб. в квартал: 1 141 573.65 руб. в месяц: 380 524.55 руб.

С учетом коэффициента социальной значимости:

В год: 4 566 294.60 руб. в квартал: 1 141 573.65 руб. в месяц: 380 524.55 руб.

Средняя стоимость 1 кв.м. в год: 6 766.89 руб.

Дата расчета: 14.10.2022 Исполнитель: 

Павлова А.В.





# СПРАВКА ДЛЯ РАСЧЕТА АРЕНДНОЙ ПЛАТЫ



## 1. Сведения об объекте.

Адрес объекта:

Район	Центральный	Улица	Садовая улица	
Номер дома	28-30	Корпус	46	Литера корпус 46

Описательный адрес (угловых и сквозных строений):

Садовая улица, дом 28-30, корпус 46

Тип здания:

- Капитальное  
 Капитальное деревянное

Тип объекта аренды:

- здание  
 сооружение  
 помещение(я)
- часть здания  
 часть сооружения  
 часть(и) помещения(й)

Номер объекта учета \*:

Номер помещения(й) (части(ей)), сдаваемого(ых) в аренду \*\*: \_\_\_\_\_

--	--

Занимаемые этажи:

- 1-й этаж  
 2-й этаж (с лифтом)  
 2-й этаж (без лифта)  
 Выше 2-го (с лифтом)  
 Выше 2-го (без лифта)  
 Подвал (с заглублением до 1.5 м включительно)  
 Подвал (с заглублением более 1.5 м)  
 Цоколь (с заглублением до 0.5 м включительно)  
 Цоколь (с заглублением более 0.5 м)
- 
- Технический этаж

Элементы благоустройства здания:

- Электроснабжение  
 Водоснабжение  
 Отопление  
 Канализация

Элементы благоустройства объекта учета \*:

- Электроснабжение  
 Водоснабжение  
 Отопление  
 Канализация

Элементы благоустройства объекта аренды \*\*: \_\_\_\_\_

- Электроснабжение       Водоснабжение  
 Отопление                       Канализация

Входы в помещение:	Количество:	Номера по ситуационному плану:
С улицы отдельных:	3,15	1,2,3,4,5,6,7,8,9,10,11,12,13,14,15,16,17,18
С улицы общих:		
Со двора отдельных:		
Со двора общих:		
Через проходную:		

Общая площадь здания (кв. м):  
 (заполняется при учете ПОН)

Общая площадь объекта учета (кв. м):

Общая площадь помещения(й) (части(ей)), сдаваемого в аренду на занимаемом этаже (кв.м):

Коэффициент потребительских качеств \*\*\*:

Общая площадь помещения(й) (части(ей)), сдаваемого(ых) в аренду на занимаемом этаже, с учетом коэффициента потребительских качеств \*\*\*(кв. м):

Общая площадь объекта аренды (кв.м):

674.8	
163.2	
674.8	

**Примечание:**

Общая площадь объекта учета по сведениям Единого государственного реестра недвижимости: 674.8 кв.м

В 2012 году в филиал ФГБУ «ФКП Росреестра» по Санкт-Петербургу сведения о помещении были переданы для включения в Государственный кадастр недвижимости (с 01.01.2017 - Единый государственный реестр недвижимости) – верно/не-верно (не нужно зачеркнуть)

Сведения о перепланировке и т.д.

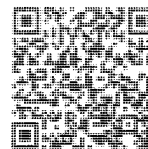
Характеристики объекта указаны по данным выписки из ЕГРН №99/2022/449330423 от 14.02.2022. Элементы благоустройства объекта аренды по состоянию на 08.04.2022.

\* не заполняется при учете первичного объекта недвижимости

\*\* не заполняется, если объектом аренды является здание, сооружение

\*\*\* не заполняется, если объект аренды соответствует объекту учета

# СПРАВКА ДЛЯ РАСЧЕТА АРЕНДНОЙ ПЛАТЫ



## 1. Сведения об объекте.

Адрес объекта:

Район	Центральный	Улица	Садовая улица		
Номер дома	28-30	Корпус	46	Литера	корпус 46

Описательный адрес (угловых и сквозных строений):

Садовая улица, дом 28-30, корпус 46

Тип здания:

- Капитальное  
 Капитальное деревянное

Тип объекта аренды:

- здание  
 сооружение  
 помещение(я)
- часть здания  
 часть сооружения  
 часть(и) помещения(ий)

Номер объекта учета \*:

Номер помещения(ий) (части(ей)), сдаваемого(ых) в аренду \*\*: \_\_\_\_\_

Занимаемые этажи:

- 1-й этаж  
 2-й этаж (с лифтом)  
 2-й этаж (без лифта)  
 Выше 2-го (с лифтом)  
 Выше 2-го (без лифта)  
 Подвал (с заглублением до 1.5 м включительно)  
 Подвал (с заглублением более 1.5 м)  
 Цоколь (с заглублением до 0.5 м включительно)  
 Цоколь (с заглублением более 0.5 м)

Элементы благоустройства здания:

- Электроснабжение  
 Водоснабжение  
 Отопление  
 Канализация

Элементы благоустройства объекта учета \*:

- Электроснабжение  
 Водоснабжение  
 Отопление  
 Канализация

Элементы благоустройства объекта аренды \*\*: \_\_\_\_\_

Технический этаж

- Электроснабжение  
 Отопление  
 Водоснабжение  
 Канализация

Входы в помещение:	Количество:	Номера по ситуационному плану:
С улицы отдельных:	3,15	1,2,3,4,5,6,7,8,9,10,11,12,13,14,15,16,17,18
С улицы общих:		
Со двора отдельных:		
Со двора общих:		
Через проходную:		

Общая площадь здания (кв. м): (заполняется при учете ПОН)	674.8
Общая площадь объекта учета (кв. м):	
Общая площадь помещения(ий) (части(ей)), сдаваемого в аренду на занимаемом этаже (кв.м):	347.6
Коэффициент потребительских качеств ***:	
Общая площадь помещения(ий) (части(ей)), сдаваемого(ых) в аренду на занимаемом этаже, с учетом коэффициента потребительских качеств ***(кв. м):	
Общая площадь объекта аренды (кв.м):	674.8

**Примечание:**

Общая площадь объекта учета по сведениям Единого государственного реестра недвижимости: 674.8 кв.м

В 2012 году в филиал ФГБУ «ФКП Росреестра» по Санкт-Петербургу сведения о помещении были переданы для включения в Государственный кадастр недвижимости (с 01.01.2017 - Единый государственный реестр недвижимости) – верно/не верно (не нужно зачеркнуть)

Сведения о перепланировке и т.д.

Характеристики объекта указаны по данным выписки из ЕГРН №99/2022/449330423 от 14.02.2022. Элементы благоустройства объекта аренды по состоянию на 08.04.2022.

\* не заполняется при учете первичного объекта недвижимости

\*\* не заполняется, если объектом аренды является здание, сооружение

\*\*\* не заполняется, если объект аренды соответствует объекту учета

# СПРАВКА ДЛЯ РАСЧЕТА АРЕНДНОЙ ПЛАТЫ



## 1. Сведения об объекте.

Адрес объекта:

Район	Центральный	Улица	Садовая улица	
Номер дома	28-30	Корпус	46	Литера корпус 46

Описательный адрес (угловых и сквозных строений):

Садовая улица, дом 28-30, корпус 46

<b>Тип здания:</b> <input checked="" type="checkbox"/> Капитальное <input type="checkbox"/> Капитальное деревянное	<b>Тип объекта аренды:</b> <input checked="" type="checkbox"/> здание <input type="checkbox"/> сооружение <input type="checkbox"/> помещение(я)	<input type="checkbox"/> часть здания <input type="checkbox"/> часть сооружения <input type="checkbox"/> часть(и) помещения(й)
<b>Номер объекта учета *:</b>		<b>Номер помещения(й) (части(ей)), сдаваемого(ых) в аренду **:</b>

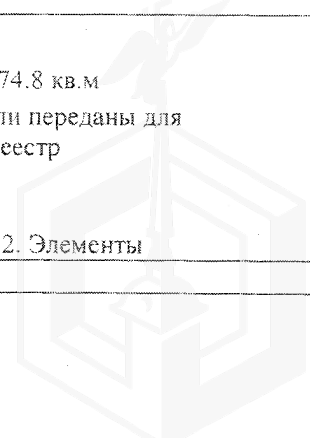
<b>Занимаемые этажи:</b> <input type="checkbox"/> 1-й этаж <input type="checkbox"/> 2-й этаж (с лифтом) <input checked="" type="checkbox"/> 2-й этаж (без лифта) <input type="checkbox"/> Выше 2-го (с лифтом) <input type="checkbox"/> Выше 2-го (без лифта) <input type="checkbox"/> Подвал (с заглублением до 1.5 м включительно) <input type="checkbox"/> Подвал (с заглублением более 1.5 м) <input type="checkbox"/> Цоколь (с заглублением до 0.5 м включительно) <input type="checkbox"/> Цоколь (с заглублением более 0.5 м) <hr/> <input type="checkbox"/> Технический этаж	<b>Элементы благоустройства здания:</b> <input checked="" type="checkbox"/> Электроснабжение <input type="checkbox"/> Водоснабжение <input type="checkbox"/> Отопление <input type="checkbox"/> Канализация <b>Элементы благоустройства объекта учета *:</b> <input type="checkbox"/> Электроснабжение <input type="checkbox"/> Водоснабжение <input type="checkbox"/> Отопление <input type="checkbox"/> Канализация <b>Элементы благоустройства объекта аренды **:</b> <input type="checkbox"/> Электроснабжение <input type="checkbox"/> Водоснабжение <input type="checkbox"/> Отопление <input type="checkbox"/> Канализация
---	---

Входы в помещение:	Количество:	Номера по ситуационному плану:
С улицы отдельных:	3,15	1,2,3,4,5,6,7,8,9,10,11,12,13,14,15,16,17,18
С улицы общих:		
Со двора отдельных:		
Со двора общих:		
Через проходную:		

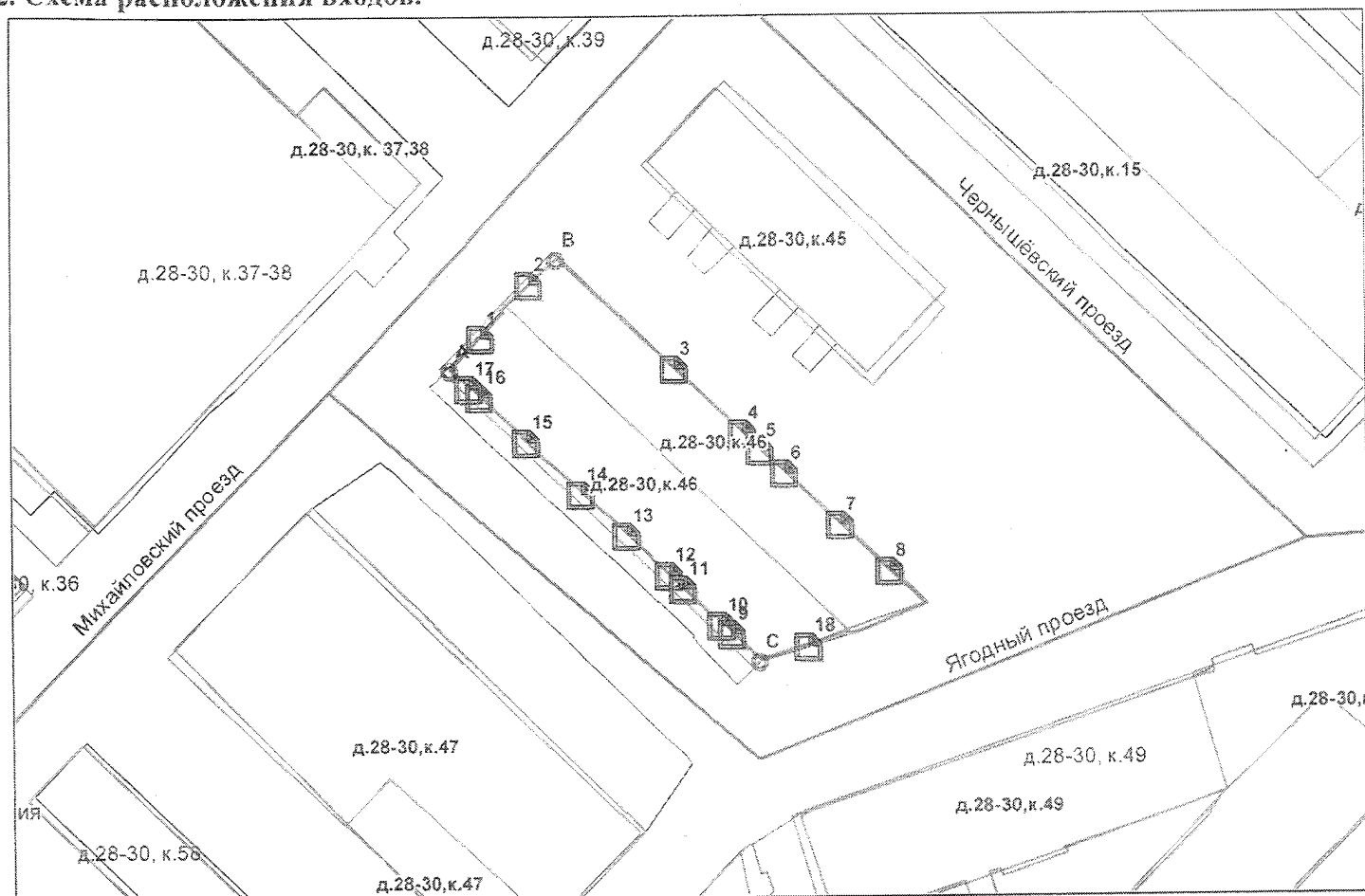
Общая площадь здания (кв. м): (заполняется при учете ПОН)	674.8
Общая площадь объекта учета (кв. м):	
Общая площадь помещения(й) (части(ей)), сдаваемого в аренду на занимаемом этаже (кв.м):	164.0
Коэффициент потребительских качеств ***:	
Общая площадь помещения(й) (части(ей)), сдаваемого(ых) в аренду на занимаемом этаже, с учетом коэффициента потребительских качеств ***(кв. м):	
Общая площадь объекта аренды (кв.м):	674.8

**Примечание:**  
 Общая площадь объекта учета по сведениям Единого государственного реестра недвижимости: 674.8 кв.м  
 В 2012 году в филиал ФГБУ «ФКП Росреестра» по Санкт-Петербургу сведения о помещении были переданы для включения в Государственный кадастр недвижимости (с 01.01.2017 - Единый государственный реестр недвижимости) – верно/не-верно (не нужно зачеркнуть)  
 Сведения о перепланировке и т.д.  
 Характеристики объекта указаны по данным выписки из ЕГРН №99/2022/449330423 от 14.02.2022. Элементы благоустройства объекта аренды по состоянию на 08.04.2022.

\* не заполняется при учете первичного объекта недвижимости  
 \*\* не заполняется, если объектом аренды является здание, сооружение  
 \*\*\* не заполняется, если объект аренды соответствует объекту учета



## 2. Схема расположения входов.



— - границы строения

Дополнительные сведения о строении:

## 3. Ведомость координат центров входов.

№ п/п	Характерная точка	№ вх.	Координаты центра входа		Примечание
			X, м	Y, м	
1	A	1	114519.26	93510.28	
2	A	2	114523.02	93514.32	
3	B	3	114533.95	93507.85	
4	B	4	114539.08	93503.00	
5	B	5	114540.47	93501.68	
6	B	6	114542.30	93499.96	
7	B	7	114546.58	93495.92	
8	B	8	114550.28	93492.41	
9	C	9	114538.16	93487.60	
10	C	10	114537.37	93488.36	
11	C	11	114534.54	93491.05	
12	C	12	114533.37	93492.18	
13	C	13	114530.23	93495.16	
14	C	14	114526.87	93498.37	
15	C	15	114522.66	93502.37	
16	C	16	114519.14	93505.72	
17	C	17	114518.33	93506.47	

18	С	18	114544.06	93486.73	

Исполнитель: Ахметова Е.Ю.

Начальник ПИБ Центральное  
департамента кадастровой  
деятельности:

Дата: 08 апреля 2022 года

Район:

Центральный

В.Б.Миричева

