

ПРАВИТЕЛЬСТВО САНКТ- ПЕТЕРБУРГА  
КОМИТЕТ ИМУЩЕСТВЕННЫХ ОТНОШЕНИЙ САНКТ-ПЕТЕРБУРГА

РЕШЕНИЕ

о проведении аукциона на право заключения договора аренды объекта нежилого фонда,  
находящегося в государственной собственности Санкт-Петербурга

от 22.11.2022

№ 05-25-42306/22-0-0

В соответствии с распоряжением Комитета имущественных отношений Санкт-Петербурга от 31.07.2019 № 127-р «О проведении аукционов на право заключения договоров аренды объектов нежилого фонда, находящихся в государственной собственности Санкт-Петербурга»:

1. Провести торги в форме аукциона на право заключения договора аренды объекта нежилого фонда (далее – Аукцион), находящегося в государственной собственности Санкт-Петербурга (далее – Объект), расположенного по адресу: Санкт-Петербург, Разъезжая улица, дом 43/1, литера А, помещение 2-Н.

Район Санкт-Петербурга: Центральный  
Кадастровый номер: 78:31:0001699:1313  
Этаж: 1

Общая площадь помещения: 237,4 кв.м

Входы: 2 отдельных с улицы, 1 отдельный со двора, 1 общий со двора

Элементы благоустройства: электроснабжение, отопление, водоснабжение, канализация

Целевое назначение: нежилое

2. Акционерному обществу «Фонд имущества Санкт-Петербурга» обеспечить организацию Аукциона.

3. Проведение Аукциона осуществляется в электронной форме.

4. Установить, что:

4.1. Договор аренды Объекта заключается на 10 лет.

4.2. Начальная цена составляет: 2 930 060,80 (два миллиона девятьсот тридцать тысяч шестьдесят рублей 80 копеек) (без учета НДС).

5. Ограничения, обременения в отношении Объекта, определяемые в соответствии с заключениями уполномоченных исполнительных органов государственной власти и сведениями из Единого государственного реестра недвижимости: Объект находится в здании, которое расположено в границах зон охраны и (или) защитных зон объектов культурного наследия на территории Санкт-Петербурга: единой зоне регулирования застройки и хозяйственной деятельности 2 (участок ОЗРЗ-2(31)).

Обязанность арендатора по присоединению Объекта к электросетям.

6. Информация о наличии (отсутствии) перепланировок Объекта, не согласованных в установленном порядке: самовольная перепланировка.

7. Информация о наличии (отсутствии) технологического присоединения энергопринимающих устройств, необходимых для электроснабжения Объекта к электрическим сетям: сведения о надлежащем присоединении Объекта к электросетям отсутствуют.

8. Участниками Аукциона могут являться только физические лица, не являющиеся индивидуальными предпринимателями и применяющие специальный налоговый режим «Налог на профессиональный доход», субъекты малого и среднего предпринимательства, имеющие право на поддержку органами государственной власти и органами местного самоуправления в соответствии с частями 3 и 5 статьи 14 Федерального закона от 24.07.2007 № 209-ФЗ «О развитии малого и среднего предпринимательства в Российской Федерации», или организации, образующие инфраструктуру поддержки субъектов малого и среднего предпринимательства.

Заместитель  
председателя Комитета

ДОКУМЕНТ ПОДПИСАН  
ЭЛЕКТРОННОЙ ПОДПИСЬЮ

Сертификат 0DB9E11A6845DF6E946CDEAD5EAE410D  
Владелец Федоров Кирилл Валентинович  
Действителен с 12.04.2022 по 06.07.2023

К.В.Фёдоров

РАСЧЕТ  
арендной платы за нежилое помещение  
к договору аренды нежилого фонда

№ \_\_\_\_\_ от \_\_\_\_\_ г. по адресу:  
191119, г. Санкт-Петербург, Разъезжая улица, д. 43/1, литера А, помещение N 2-Н

1. СПРАВОЧНЫЕ ДАННЫЕ

- 1.1. Наименование предприятия, арендующего данное помещение  
1.2. Существующие ограничения на использование объекта  
Офисное: нет Торговое: нет Промышленное: нет  
1.3. Арендваемая площадь (м.кв.): 237.40  
1.4. Занимаемые этажи: 1 этаж

Тех.этаж: нет;

- 1.5. Состояние помещения: удовлетворительное  
1.6. Вход в помещение: отдельный с улицы  
1.7. Тип здания: капитальное  
1.8. Благоустройства: Водоснабжение: есть; Электроснабжение: есть;  
Отопление: есть; Канализация: есть;  
1.9. Коэффициент социальной значимости арендатора: 1.00  
1.10. Расположение:  
Зона: 1  
Координата X: 115 827 Координата Y: 92 652

2. РАСЧЕТ АРЕНДНОЙ ПЛАТЫ

2.1. Расчетные коэффициенты

Базовая ставка	9 527.000
Арендный	0.700
Местоположения	1.336
Площади	0.935
Занимаемых этажей	1.000
Состояния помещения	0.920
Входа в помещение	1.000
Типа здания	1.000
Элементов благоустройства	
- водоснабжения	1.000
- канализации	1.000
- отопления	1.000
- электричества	1.000
Ставка арендной платы в РУБ. за м.кв. в год (без льгот):	7 664.081
Ставка арендной платы в РУБ. за м.кв. в год:	7 664.081

Индекс изменения размеров ставки арендной платы 1.610407610  
Наилучшее использование: Торговля  
Арендная плата при наилучшем использовании:  
Без льгот:  
В год: 2 930 060.80 руб. в квартал: 732 515.20 руб. в месяц: 244 171.73 руб.  
Средняя стоимость 1 кв.м. в год: 12 342.29 руб.

Общая арендуемая площадь по договору: 237.40 (помещений: 1)

Количество объектов в расчете: 1

Арендная плата при наилучшем использовании:

Без льгот:

В год: 2 930 060.80 руб. в квартал: 732 515.20 руб. в месяц: 244 171.73 руб.

С учетом коэффициента социальной значимости:

В год: 2 930 060.80 руб. в квартал: 732 515.20 руб. в месяц: 244 171.73 руб.

Средняя стоимость 1 кв.м. в год: 12 342.29 руб.

Дата расчета: 16.11.2022 Исполнитель: \_\_\_\_\_

Попова П.В.

# СПРАВКА ДЛЯ РАСЧЕТА АРЕНДНОЙ ПЛАТЫ



## 1. Сведения об объекте.

Адрес объекта:

Район	Центральный	Улица	Разъезжая улица	
Номер дома	43/1	Корпус	Литера	А

Описательный адрес (угловых и сквозных строений):

Разъезжая улица, дом 43; улица Константина Заслонова, дом

1

Тип здания:

- Капитальное  
 Капитальное деревянное

Тип объекта аренды:

- |  |  |
|--|--|
| <input type="checkbox"/> здание                  | <input type="checkbox"/> часть здания          |
| <input type="checkbox"/> сооружение              | <input type="checkbox"/> часть сооружения      |
| <input checked="" type="checkbox"/> помещение(я) | <input type="checkbox"/> часть(и) помещения(й) |

Номер объекта учета \*:

2-Н

Номер помещения(й) (части(ей)), сдаваемого(ых) в аренду \*\*::

2-Н

Занимаемые этажи:

- 1-й этаж  
 2-й этаж (с лифтом)  
 2-й этаж (без лифта)  
 Выше 2-го (с лифтом)  
 Выше 2-го (без лифта)  
 Подвал (с заглублением до 1.5 м включительно)  
 Подвал (с заглублением более 1.5 м)  
 Цоколь (с заглублением до 0.5 м включительно)  
 Цоколь (с заглублением более 0.5 м)

Элементы благоустройства здания:

- Электроснабжение  
 Водоснабжение  
 Отопление  
 Канализация

Элементы благоустройства объекта учета \*:

- Электроснабжение  
 Водоснабжение  
 Отопление  
 Канализация

Элементы благоустройства объекта аренды \*\*::

- |  |   |
|--|---|
| <input checked="" type="checkbox"/> Электроснабжение | <input checked="" type="checkbox"/> Водоснабжение |
| <input checked="" type="checkbox"/> Отопление        | <input checked="" type="checkbox"/> Канализация   |

Технический этаж

Входы в помещение:	Количество:	Номера по ситуационному плану:
С улицы отдельных:	2	1,2
С улицы общих:		
Со двора отдельных:	1	3
Со двора общих:	1	4
Через проходную:		

Общая площадь здания (кв. м):

(заполняется при учете ПОН)

Общая площадь объекта учета (кв. м):

237.4

Общая площадь помещения(й) (части(ей)), сдаваемого в аренду на занимаемом этаже (кв.м):

237.4    2-Н

Коэффициент потребительских качеств \*\*\*:

Общая площадь помещения(й) (части(ей)), сдаваемого(ых) в аренду на занимаемом этаже,

с учетом коэффициента потребительских качеств \*\*\*(кв. м):

Общая площадь объекта аренды (кв.м):

237.4

Примечание:

Общая площадь объекта учета по сведениям Единого государственного реестра недвижимости: 237.4 кв.м

В 2012 году (с учетом последующих корректировок, при наличии) в филиал ФГБУ «ФКП Росреестра» по Санкт-Петербургу сведения о помещении были переданы для включения в Государственный кадастр недвижимости (с 01.01.2017 - Единый государственный реестр недвижимости) – верно/неверно- (ненужное зачеркнуть)

Сведения о перепланировке и т.д.

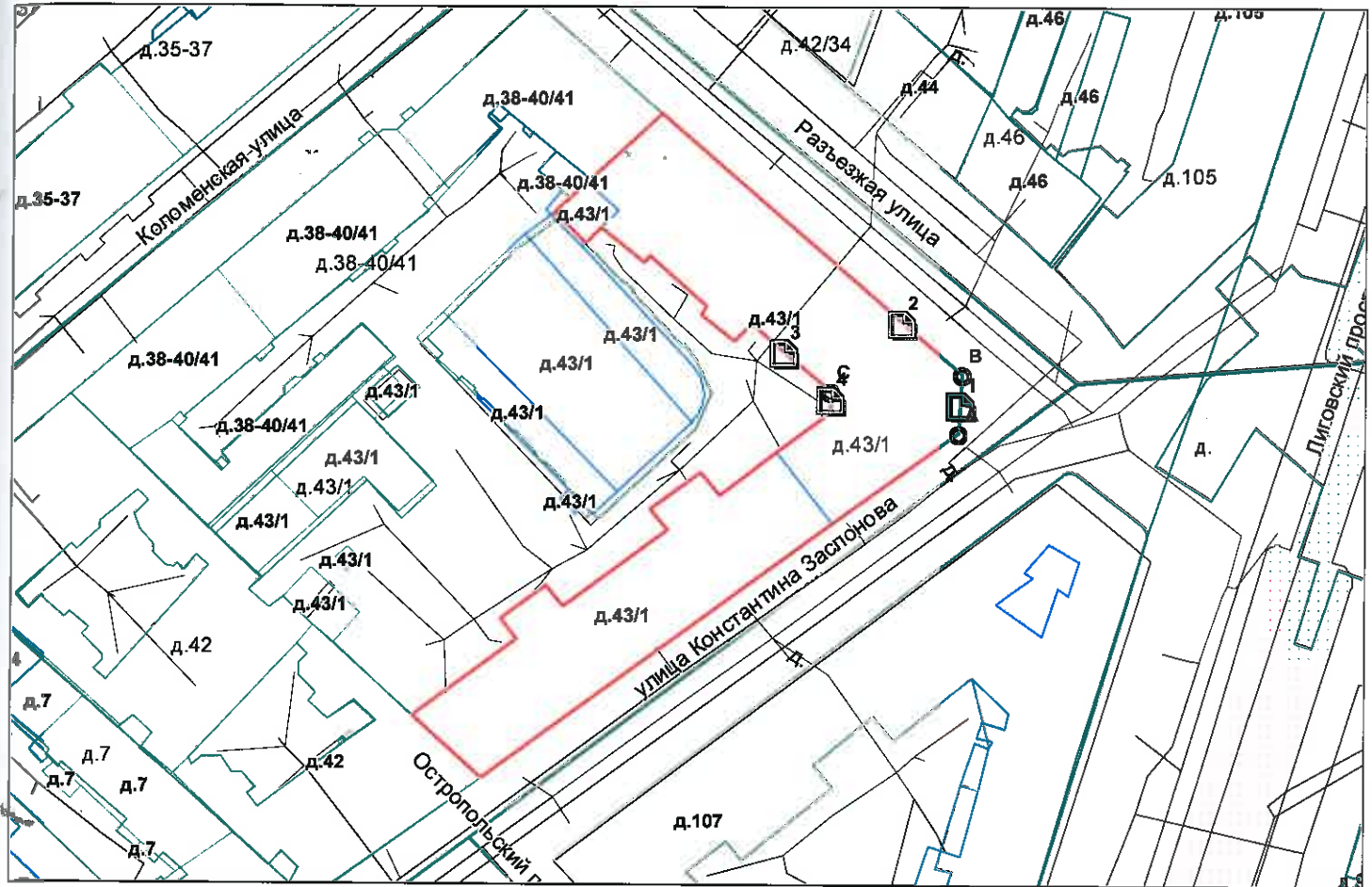
Характеристики объекта указаны согласно Выписке из ЕГРН № КУВИ-001/2022-166130678 от 22.09.2022. Элементы благоустройства и тип входа в объект аренды указаны по состоянию на 21.10.2022.

\* не заполняется при учете первичного объекта недвижимости

\*\* не заполняется, если объектом аренды является здание, сооружение

\*\*\* не заполняется, если объект аренды соответствует объекту учета

**2. Схема расположения входов.**



— границы строения

Дополнительные сведения о строении: \_\_\_\_\_

**3. Ведомость координат центров входов.**

№ п/п	Характерная точка	№ вх.	Координаты центра входа		Примечание
			X, м	Y, м	
1	А	1	115827.69	92652.62	
2	В	2	115818.69	92665.00	
3	С	3	115800.74	92660.62	
4	С	4	115808.01	92653.35	

Исполнитель: Ахметова Е.Ю.

Начальник ПИБ Центральное  
департамента кадастровой  
деятельности:

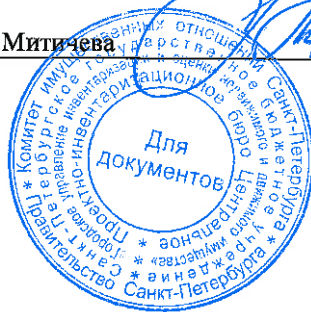
Дата: 21 октября 2022 года

*[Handwritten signature]*

В.Б.Митичева

Район:

Центральный



Всего пронумеровано и  
пронумеровано 2 листа(ов)  
27 10 2022г.  
Начальник ПИБ Центрального  
департамента кадастровой  
деятельности  
В.Б. Митичева



Филиал Федерального государственного бюджетного учреждения "Федеральная кадастровая палата Федеральной службы государственной регистрации, кадастра и картографии" по Санкт-Петербургу  
полное наименование органа регистрации прав

Выписка из Единого государственного реестра недвижимости об основных характеристиках и зарегистрированных правах на объект недвижимости  
Сведения об основных характеристиках объекта недвижимости

На основании запроса от 16.11.2022, поступившего на рассмотрение 16.11.2022, сообщаем, что согласно записям Единого государственного реестра недвижимости:

Раздел 1 Лист 1

Помещение			
вид объекта недвижимости			
Лист № 1 раздела 1	Всего листов раздела 1: 1	Всего разделов: 3	Всего листов выписки: 3
16.11.2022г. № КУВИ-001/2022-202811708			
Кадастровый номер:		78:31:0001699:1313	

Номер кадастрового квартала:	78:31:0001699
Дата присвоения кадастрового номера:	09.01.2013
Ранее присвоенный государственный учетный номер:	Кадастровый номер 78:1699:2:4:8
Местоположение:	г.Санкт-Петербург, Разъезжая улица, дом 43/1, литера А, помещение 2-Н
Площадь, м2:	237.4
Назначение:	Нежилое помещение
Наименование:	Нежилое помещение
Номер, тип этажа, на котором расположено помещение, машино-место	Этаж № 1
Вид жилого помещения:	данные отсутствуют
Кадастровая стоимость, руб:	32365176.3
Кадастровые номера иных объектов недвижимости, в пределах которых расположен объект недвижимости:	78:31:0001699:1006
Виды разрешенного использования:	данные отсутствуют
Сведения об отнесении жилого помещения к определенному виду жилых помещений специализированного жилищного фонда, к жилым помещениям наемного дома социального использования или наемного дома коммерческого использования:	данные отсутствуют
Статус записи об объекте недвижимости:	Сведения об объекте недвижимости имеют статус "актуальные, ранее учтенные"
Особые отметки:	данные отсутствуют
Получатель выписки:	Попова Полина Владимировна, действующий(ая) на основании документа "" САНКТ-ПЕТЕРБУРГСКОЕ ГОСУДАРСТВЕННОЕ КАЗЕННОЕ УЧРЕЖДЕНИЕ "ИМУЩЕСТВО САНКТ-ПЕТЕРБУРГА"

полное наименование должности	 ДОКУМЕНТ ПОДПИСАН ЭЛЕКТРОННОЙ ПОДПИСЬЮ	инициалы, фамилия
	Сертификат: 64575127400433833109200328139839306360 Владелец: ФЕДЕРАЛЬНАЯ СЛУЖБА ГОСУДАРСТВЕННОЙ РЕГИСТРАЦИИ, КАДАСТРА И КАРТОГРАФИИ Действителен: с 17.05.2022 по 10.08.2023	

## Выписка из Единого государственного реестра недвижимости об основных характеристиках и зарегистрированных правах на объект недвижимости

## Сведения о зарегистрированных правах

Помещение			
вид объекта недвижимости			
Лист № 1 раздела 2	Всего листов раздела 2: 1	Всего разделов: 3	Всего листов выписки: 3
16.11.2022г. № КУВИ-001/2022-202811708			
Кадастровый номер:		78:31:0001699:1313	

1	Правообладатель (правообладатели):	1.1	Санкт-Петербург
2	Вид, номер, дата и время государственной регистрации права:	2.1	Собственность 78-01-128/2003-175.1 17.06.2003 00:00:00
4	Сведения об осуществлении государственной регистрации сделки, права, ограничения права без необходимого в силу закона согласия третьего лица, органа:	4.1	данные отсутствуют
5	Ограничение прав и обременение объекта недвижимости:	не зарегистрировано	
6	Заявленные в судебном порядке права требования:	данные отсутствуют	
7	Сведения о возражении в отношении зарегистрированного права:	данные отсутствуют	
8	Сведения о наличии решения об изъятии объекта недвижимости для государственных и муниципальных нужд:	данные отсутствуют	
9	Сведения о невозможности государственной регистрации без личного участия правообладателя или его законного представителя:	данные отсутствуют	
10	Правопритязания и сведения о наличии поступивших, но не рассмотренных заявлений о проведении государственной регистрации права (перехода, прекращения права), ограничения права или обременения объекта недвижимости, сделки в отношении объекта недвижимости:	отсутствуют	



ДОКУМЕНТ ПОДПИСАН  
ЭЛЕКТРОННОЙ ПОДПИСЬЮ

Сертификат: 64575127400433833109200328139839306360

Владелец: ФЕДЕРАЛЬНАЯ СЛУЖБА ГОСУДАРСТВЕННОЙ  
РЕГИСТРАЦИИ, КАДАСТРА И КАРТОГРАФИИ  
Действителен: с 17.05.2022 по 10.08.2023

полное наименование должности

инициалы, фамилия







ПРАВИТЕЛЬСТВО САНКТ-ПЕТЕРБУРГА

КОМИТЕТ ПО ГОСУДАРСТВЕННОМУ  
КОНТРОЛЮ, ИСПОЛЬЗОВАНИЮ  
И ОХРАНЕ ПАМЯТНИКОВ ИСТОРИИ  
И КУЛЬТУРЫ

САНКТ-ПЕТЕРБУРГСКОЕ  
ГОСУДАРСТВЕННОЕ КАЗЕННОЕ  
УЧРЕЖДЕНИЕ  
"ЦЕНТР ИНФОРМАЦИОННОГО  
ОБЕСПЕЧЕНИЯ ОХРАНЫ ОБЪЕКТОВ  
КУЛЬТУРНОГО НАСЛЕДИЯ"  
(СПб ГКУ ЦИОООКН)

ул. Зодчего Росси, д. 1-3, Санкт-Петербург, 191011  
тел. (812) 417-2232  
<http://cioookn.kgiop.gov.spb.ru>

Заместителю директора  
Пб ГКУ "Имущество Санкт-Петербурга"

Очкивской О.С.

№01-43-19533/22-0-1 от 22.07.2022

№ 01-43-19533/22-0-0 от 22.07.2022

На № 04-07-14422/22-0-0 от 22.07.2022

На Ваше обращение сообщаем, что объект по адресу: **г. Санкт-Петербург, Разъезжая улица, дом 43/1, литера А** не относится к числу объектов (выявленных объектов) культурного наследия.

Объект расположен в границах зон охраны и (или) защитных зон объектов культурного наследия на территории Санкт-Петербурга: единой зоне регулирования застройки и хозяйственной деятельности 2 (участок ОЗРЗ-2(31)).

Требования по сохранению исторических зданий\* и режим использования земель в границах зон охраны объектов культурного наследия на территории Санкт-Петербурга установлен Законом Санкт-Петербурга от 19.01.2009 N 820-7 (в редакции, вступившей в силу 01.08.2021) "О границах объединенных зон охраны объектов культурного наследия, расположенных на территории Санкт-Петербурга, режимах использования земель и требованиях к градостроительным регламентам в границах указанных зон".

\*Исторические здания - здания (строения, сооружения) различных исторических периодов не состоящие на государственной охране как объекты культурного наследия: в центральных районах -построенные до 1917 г.: в остальных районах - до 1957 г. и деревянные 1-2 этажные здания, построенные до 1917 г. (год постройки включительно).

В соответствии с п.1 статьи 34.1. Федерального закона от 25.06.2002 № 73-ФЗ "Защитными зонами объектов культурного наследия являются территории, которые прилегают к включенным в реестр памятникам и ансамблям (за исключением указанных в пункте 2 настоящей статьи объектов культурного наследия) и в границах которых в целях обеспечения сохранности объектов культурного наследия и композиционно-видовых связей (панорам) запрещаются строительство объектов капитального строительства и их реконструкция, связанная с изменением их параметров (высоты, количества этажей, площади), за исключением строительства и реконструкции линейных объектов".

**Начальник отдела информации об  
объектах культурного наследия и  
режимах зон охраны**

ДОКУМЕНТ ПОДПИСАН  
ЭЛЕКТРОННОЙ ПОДПИСЬЮ

Сертификат 02ADF7E900D3ADFB4A745E5E75E04003  
Владелец Коробкова Елена Валентиновна  
Действителен с 01.11.2021 по 01.11.2022

**Е.В. Коробкова**

Долгушина М.И.  
(812)417-43-46



ПРАВИТЕЛЬСТВО САНКТ-ПЕТЕРБУРГА  
КОМИТЕТ ПО КОНТРОЛЮ ЗА ИМУЩЕСТВОМ  
САНКТ-ПЕТЕРБУРГА

**АКТ**  
**обследования объекта нежилого фонда**

Санкт-Петербург

«01» июля 2022 года

Обследование начато в «15» ч. «00» мин.  
Обследование окончено в «15» ч. «20» мин.

На основании приказа Комитета по контролю за имуществом Санкт-Петербурга от «30» июня 2022 г. № 6033-по сотрудниками Комитета по контролю за имуществом Санкт-Петербурга Управления контроля использования имущества центральных районов Санкт-Петербурга: главным специалистом отдела контроля имущества Иудичевой Л.Ю.; главным специалистом отдела контроля имущества Михайловым К.А.

в присутствии: \_\_\_\_\_

проведено обследование здания (части здания), помещения (части помещения), сооружения, прочих составляющих здания (сооружения), расположенного по адресу: **Санкт-Петербург, Разъезжая ул., д. 43/1, лит. А, пом. 2-Н** (далее – Объект).

**Кадастровый номер Объекта:** 78:31:0001699:1313.

**Реестровый номер Объекта (при наличии):** 0021К0172Н0003.

**Технические характеристики Объекта согласно информационным ресурсам и технической документации (при наличии):** площадь: 237,4 кв.м. Этаж: 1. Вход: 2 отдельных с улицы, 1 отдельный со двора, 1 общий со двора. Элементы благоустройства: электроснабжение, водоснабжение, канализация, отопление.

**Статус объекта культурного наследия:** -.

**Основание пользования (при наличии):** отсутствует.

**В ходе обследования проводилось:** осмотр, фотофиксация.

**Обследование проводилось с использованием документов технического и кадастрового учета:** поэтажный план, отраженный в выписки из Единого государственного реестра недвижимости от 30.03.2022 № КУВИ-001/2022-45397205, приложенной к обращению Санкт-Петербургского государственного казенного учреждения «Имущество Санкт-Петербурга» от 09.06.2022 № 04-07-10808/22-0-0 (вх. № 01-16-2289/21-11-0 от 10.06.2022) (далее – План).

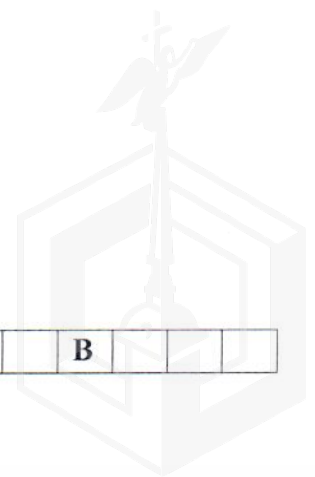
**В результате проведения обследования установлено:**

**Доступ:**

Обеспечен

Не обеспечен

		<b>В</b>			
--	--	----------	--	--	--



**Объект:**

Используется

Не используется

**Состояние Объекта\*:**

Евростандарт  
 Отличное  
 Нормальное

Удовлетворительное  
 Неудовлетворительное

**Вид использования Объекта:** -.

**Пользователь:** отсутствует.

**Перепланировка/переустройство:** в ч.п. 2 Объекта оборудованы перегородки (фото № 3), оборудован отдельный вход в Объект в ч.п. 19 (фото № 4), в ч.п. 8 Объекта оборудованы перегородки (фото № 6), в ч.п. 21 Объекта оборудованы перегородки (фото № 7).

**Иные лица, использующие Объект:** отсутствуют.

**Подключение к сетям инженерного обеспечения (при наличии):**

электроснабжения \_\_\_\_\_

водоснабжения/водоотведения \_\_\_\_\_

(указывается основание подключения (при наличии)\*\*

(указывается основание подключения (при наличии)\*\*

газоснабжения \_\_\_\_\_

теплоснабжения \_\_\_\_\_

(указывается основание подключения(при наличии)\*\*

(указывается основание подключения(при наличии)\*\*

**Применение контрольно-кассовой техники на Объекте:**

применяется

не применяется

**Дополнительная информация:** в отношении Объекта зарегистрировано право государственной собственности Санкт-Петербурга № 78-01-128/2003-175.1 от 17.06.2003.

Доступ на Объект обеспечен ООО «Жилкомсервис № 2 Центрального района» (ИНН 7840389346).

**Выявленные нарушения:** несоответствие планировки Объекта Плану.

Фототаблица

Копии документов технического учета

**Иное:** сведения базы данных КИО ИТС «Аренда» на 1 л.

Главный специалист  
(должность лица, проводившего обследование)

(подпись)

Иудичева Л.Ю.  
(фамилия, имя отчество)

Главный специалист  
(должность лица, проводившего обследование)

(подпись)

Михайлов К.А.  
(фамилия, имя отчество)

(должность лица, присутствующего при проведении обследования)

(подпись)

(фамилия, имя, отчество)

Копия акта получена\*\*\*

(ФИО, правообладателя (пользователя) Объекта, его уполномоченного представителя (при наличии документов, подтверждающих полномочия))



\* В соответствии с классификацией состояния объектов, указанных в постановлении Правительства Санкт Петербурга от 21.12.2005 № 1958 «О порядке определения базовых ставок и коэффициентов, применяемых при расчете арендной платы за объекты нежилого фонда, арендодателем которых является Санкт Петербург»

\*\*Указывается на основании документов, представленных пользователем Объекта

\*\*\* Предоставляется по письменному запросу правообладателя (пользователя) Объекта, его уполномоченного представителя.

Приложение к Акту обследования от 01.07.2022  
в соответствии с Приказом от 30.06.2022  
№ 6033-ПО Адрес: Санкт-Петербург, Разъезжая ул.,  
д. 43/1, лит. А, пом. 2-Н (далее – Объект).

### ФОТОТАБЛИЦА

Фото № 1	
Описание:	Адресный ориентир.
Фото № 2	
Описание:	Вход в Объект.

Главный специалист \_\_\_\_\_  
Главный специалист \_\_\_\_\_

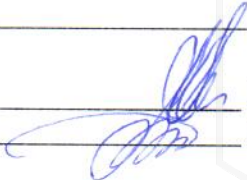
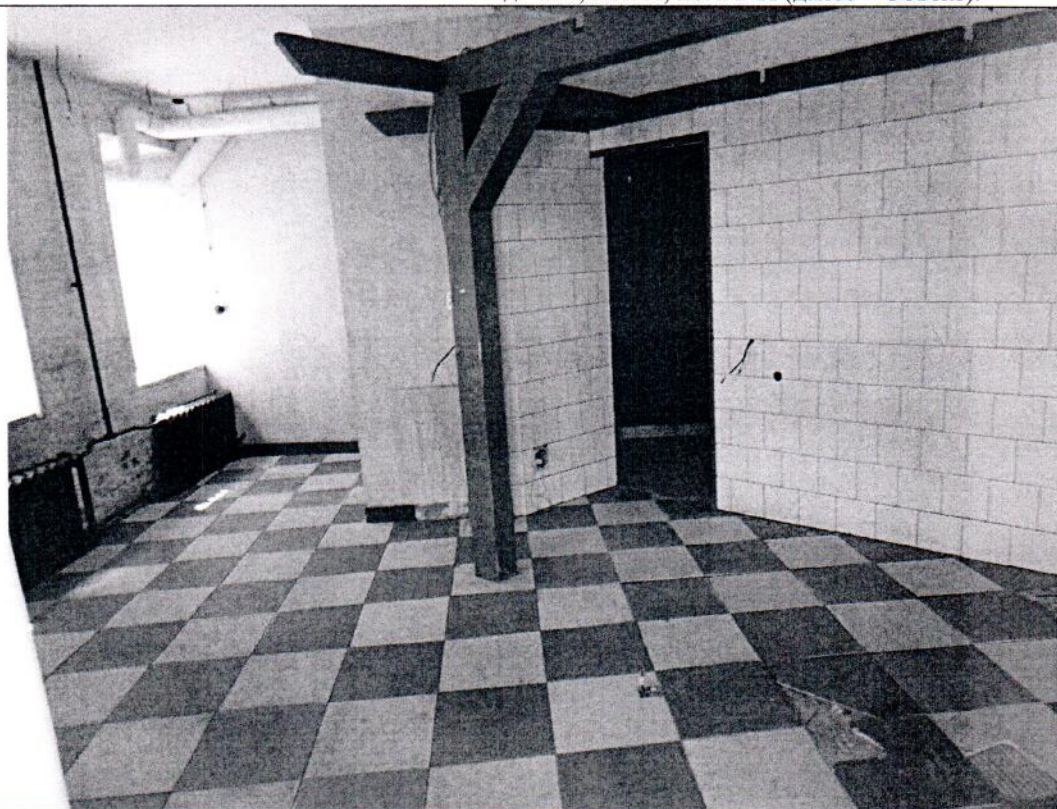
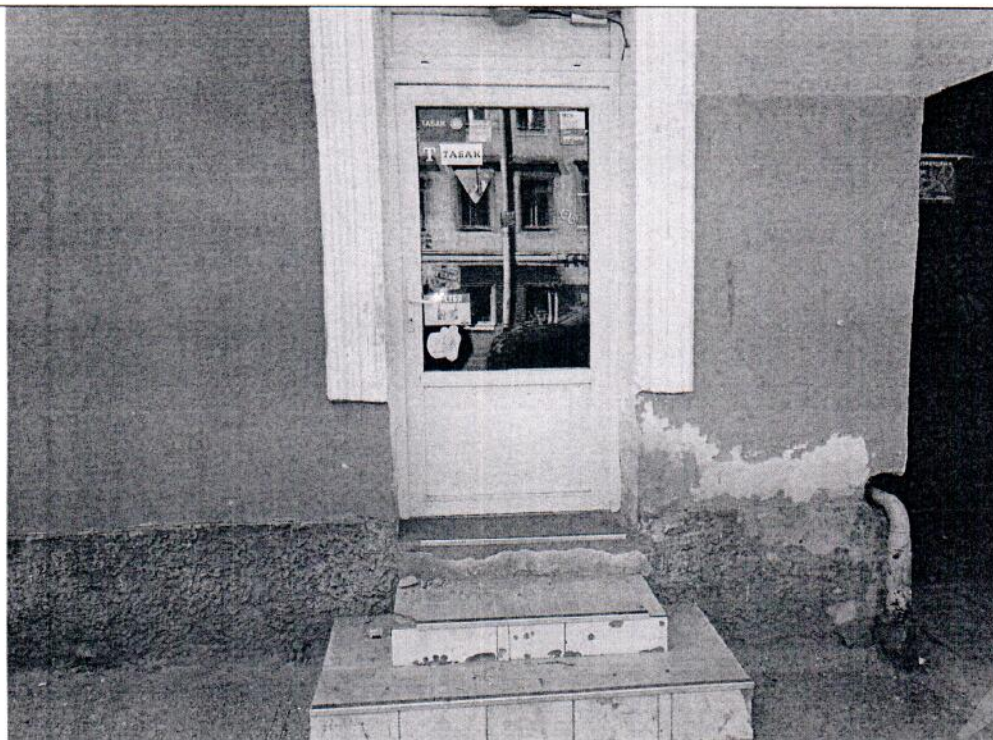
  
Иудичева Л.Ю.  
Михайлов К.А.

Фото № 3



Описание: Ч.п. 2 Объекта.

Фото № 4



Описание: Вход в ч.п. 19 Объекта.

Главный специалист \_\_\_\_\_  
Главный специалист \_\_\_\_\_

Иудичева Л.Ю.  
Михайлов К.А.



Фото № 5



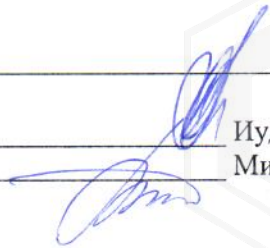
Описание: Ч.п. 3 Объекта.

Фото № 6



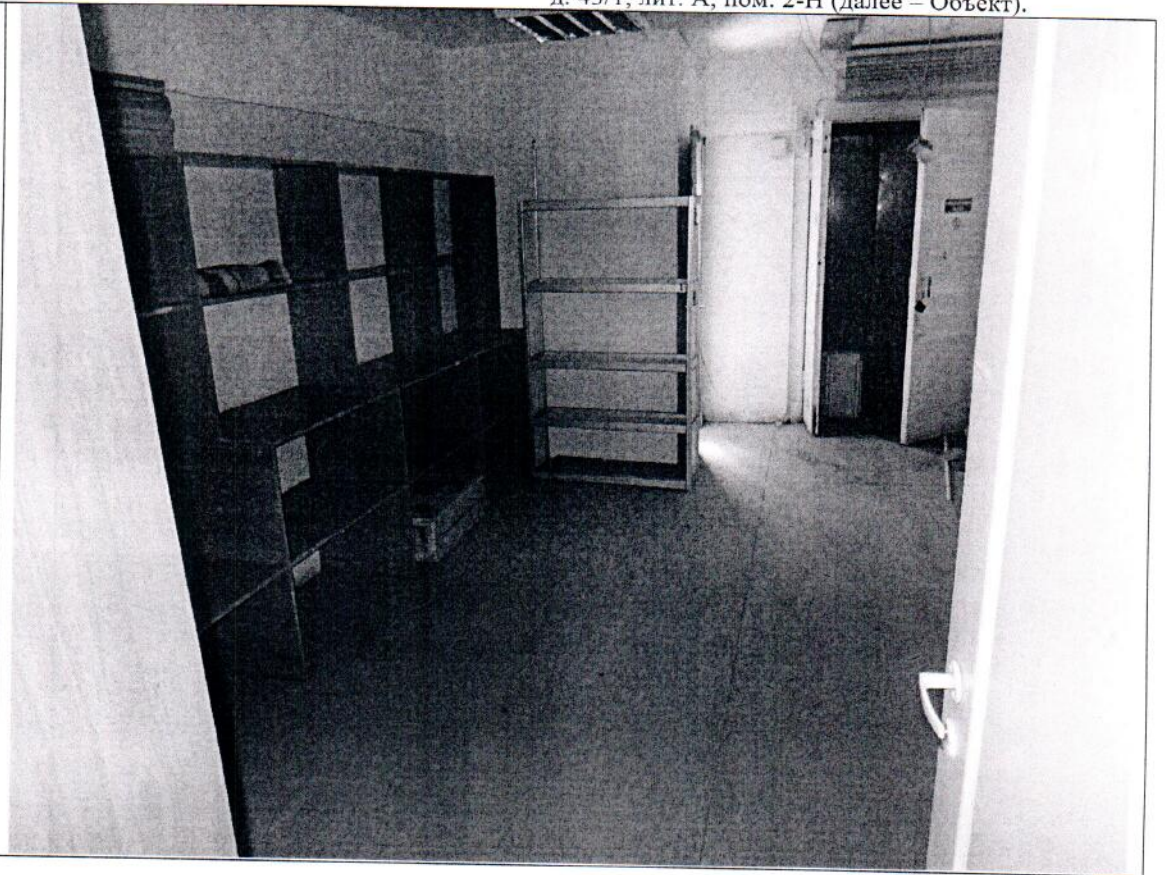
Описание: Ч.п. 8 Объекта.

Главный специалист \_\_\_\_\_  
Главный специалист \_\_\_\_\_

  
Иудичева Л.Ю.  
Михайлов К.А.

Приложение к Акту обследования от 01.07.2022  
в соответствии с Приказом от 30.06.2022  
№ 6033-ПО Адрес: Санкт-Петербург, Разъезжая ул.,  
д. 43/1, лит. А, пом. 2-Н (далее – Объект).

Фото № 7



Описание: Ч.п. 21 Объекта.

Главный специалист \_\_\_\_\_  
Главный специалист \_\_\_\_\_

  
  
Иудичева Л.Ю.  
Михайлов К.А.

Приложение к Акту обследования от 01.07.2022  
в соответствии с Приказом от 30.06.2022  
№ 6033-ПО Адрес: Санкт-Петербург, Разъезжая ул.,  
д. 43/1, лит. А, пом. 2-Н (далее – Объект).

### ФОТОТАБЛИЦА

Фото № 1	
Описание:	Адресный ориентир.
Фото № 2	
Описание:	Вход в Объект.

Главный специалист \_\_\_\_\_  
Главный специалист \_\_\_\_\_

Иудичева Л.Ю.  
Михайлов К.А.



Фото № 3	
Описание:	Ч.п. 2 Объекта.
Фото № 4	
Описание:	Вход в ч.п. 19 Объекта.

Главный специалист \_\_\_\_\_  
Главный специалист \_\_\_\_\_

Иудичева Л.Ю.  
Михайлов К.А.




Фото № 5	
Описание:	Ч.п. 3 Объекта.
Фото № 6	
Описание:	Ч.п. 8 Объекта.

Главный специалист \_\_\_\_\_  
Главный специалист \_\_\_\_\_

Иудичева Л.Ю.  
Михайлов К.А.

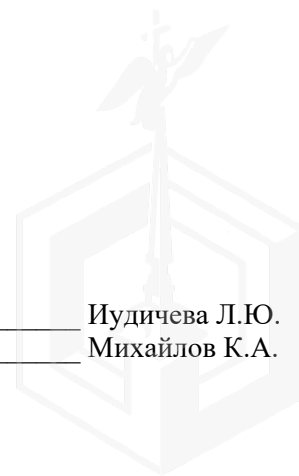


Приложение к Акту обследования от 01.07.2022  
в соответствии с Приказом от 30.06.2022  
№ 6033-ПО Адрес: Санкт-Петербург, Разъезжая ул.,  
д. 43/1, лит. А, пом. 2-Н (далее – Объект).

Фото № 7	
Описание:	Ч.п. 21 Объекта.

Главный специалист \_\_\_\_\_  
Главный специалист \_\_\_\_\_

Иудичева Л.Ю.  
Михайлов К.А.





МЧС РОССИИ

ГЛАВНОЕ УПРАВЛЕНИЕ  
МИНИСТЕРСТВА РОССИЙСКОЙ ФЕДЕРАЦИИ  
ПО ДЕЛАМ ГРАЖДАНСКОЙ ОБОРОНЫ,  
ЧРЕЗВЫЧАЙНЫМ СИТУАЦИЯМ И ЛИКВИДАЦИИ  
ПОСЛЕДСТВИЙ СТИХИЙНЫХ БЕДСТВИЙ  
ПО Г. САНКТ-ПЕТЕРБУРГУ  
(Главное управление МЧС России  
по г. Санкт-Петербургу)

ул. Большая Морская, д. 40, лит. А  
г. Санкт-Петербург, 190031  
тел. (812) 718-25-05, факс (812) 571-53-34

*04.02.2022 № ЦВ-130-184*

На № 04-21-311/22-0-0 от 12.01.2022  
№ 04-21-719/22-0-0 от 17.01.2022  
№ 04-21-725/22-0-0 от 17.01.2022  
№ 04-21-726/22-0-0 от 17.01.2022  
№ 04-21-728/22-0-0 от 17.01.2022

О предоставлении учетных данных

Заместителю директора  
СПб ГКУ «Имущество  
Санкт-Петербурга»

Очкивской О.С.

ул. Новгородская, д. 20, лит. А, пом. 2-Н  
Санкт-Петербург, 191124

Уважаемая Ольга Сергеевна!

Главное управление МЧС России по г. Санкт-Петербургу (далее – Главное управление) на Ваш запрос сообщает, что по учетным данным Главного управления, объекты недвижимости, расположенные по адресам:

Санкт-Петербург, Разъезжая ул., д. 43/1, лит. А, пом. 2-Н (1 этаж);

Санкт-Петербург, ул. 2-я Советская, д. 27/2, лит. А, пом. 32Н;

Санкт-Петербург, Лиговский пр., д. 44, лит. Б, пом. 18-Н (1 этаж);

Санкт-Петербург, ул. Рубинштейна, д. 8, лит. А, пом. 8-Н;

Санкт-Петербург, Социалистическая ул., д. 1/32, лит. А, пом. 2-Н

не являются защитными сооружениями гражданской обороны.

Первый заместитель начальника  
Главного управления

Д.Ю. Легенький

СПб ГКУ «Имущество СПб»  
№ 04-21-6252/22-0-0  
от 11.02.2022



Красавцев Роман Александрович  
(812) 247-09-95





03.02.2022

№

ЭСКЛ/16-01/1362

На № 04-15-1324/22-0-0<sub>от</sub>

25.01.2022

Публичное акционерное общество  
«Россети Ленэнерго»  
196247, г. Санкт-Петербург, пл. Конституции, д. 1  
тел. 8 (800) 220-0-220, факс: 8 (812) 494-32-54  
e-mail: office@lenenergo.ru  
www.rosseti-lenenergo.ru  
КПП 781001001, ОКТМО 40375000,  
ИНН 7803002209, ОГРН 1027809170300

Заместителю директора  
СПб ГКУ «Имущество  
Санкт-Петербурга»  
О.С. Очкивской

Новгородская ул.,  
д. 20, лит. А, пом. 2-Н,  
Санкт-Петербург, 191124

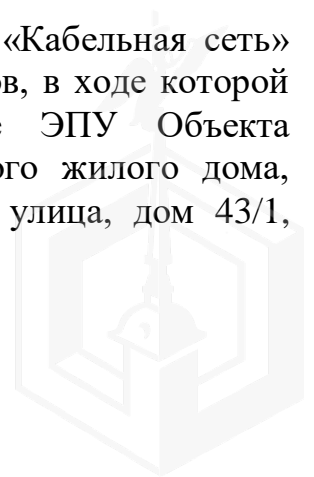
PopovaP@commim.spb.ru

Уважаемая Ольга Сергеевна!

В ответ на Ваше обращение от 25.01.2022 вх. № ЛЭ/01-02/1455 ПАО «Россети Ленэнерго» зарегистрирована заявка от 31.01.2022 № 22-005675 по вопросу восстановления документов о технологическом присоединении в отношении энергопринимающих устройств (далее – ЭПУ) объекта «нежилое помещение», расположенного по адресу: Санкт-Петербург, Разъезжая улица, дом 43/1, литера А, помещение 2-Н, кадастровый номер 78:31:0001699:1313 (далее – Объект).

В соответствии с абзацем третьим пункта 4 статьи 26 Федерального закона от 26.03.2003 № 35-ФЗ «Об электроэнергетике» сетевая организация или иной владелец объектов электросетевого хозяйства, к которым в надлежащем порядке технологически присоединены ЭПУ, по требованию собственника или иного законного владельца ЭПУ или объектов электроэнергетики в установленные законодательством Российской Федерации сроки обязаны предоставить или составить документы, подтверждающие технологическое присоединение и (или) разграничение балансовой принадлежности объектов электроэнергетики и ответственности сторон за нарушение правил эксплуатации объектов электросетевого хозяйства.

Сотрудниками филиала ПАО «Россети Ленэнерго» «Кабельная сеть» была проведена проверка архивных сведений и документов, в ходе которой было выявлено, что технологическое присоединение ЭПУ Объекта осуществлено через электрические сети многоквартирного жилого дома, расположенного по адресу: Санкт-Петербург, Разъезжая улица, дом 43/1, литера А.



Таким образом, в силу вышеприведенного нормативного положения обязанность по оформлению и выдаче в отношении ЭПУ Объекта документов о технологическом присоединении лежит на балансодержателе электрических сетей многоквартирного жилого дома, через которые технологически присоединены ЭПУ Объекта.

Порядок, сроки оформления и выдачи таких документов установлены в разделе VIII Правил технологического присоединения ЭПУ потребителей электрической энергии, объектов по производству электрической энергии, а также объектов электросетевого хозяйства, принадлежащих сетевым организациям и иным лицам, к электрическим сетям, утвержденных постановлением Правительства Российской Федерации от 27.12.2004 № 861 (далее – Правила ТП).

Форма акта об осуществлении технологического присоединения, в соответствии с которой должен быть переоформлен акт в отношении ЭПУ Объекта, представлена в Приложении № 1 к вышеуказанным Правилам ТП.

Учитывая изложенное, в целях получения документов о технологическом присоединении в отношении ЭПУ Объекта Вам необходимо обратиться к балансодержателю электрических сетей многоквартирного жилого дома, через которые технологически присоединены ЭПУ Объекта.

Представитель ПАО «Россети Ленэнерго»  
по доверенности

Е.А. Жданова

*Исп. Жданова А.С.  
Тел.: 8-800-220-0-220  
Вх. № ЛЭ/01-02/1455  
Вх. № 22-005675*

*Представитель ПАО «Россети Ленэнерго» действует на основании доверенности № 373-21 от 13.12.2021*

