



ПРАВИТЕЛЬСТВО САНКТ-ПЕТЕРБУРГА

КОМИТЕТ ИМУЩЕСТВЕННЫХ ОТНОШЕНИЙ САНКТ-ПЕТЕРБУРГА

РАСПОРЯЖЕНИЕ

ОКУД 0251221

- 7. 09. 2022

№ 8 2 2 -РК

**Об использовании объектов
недвижимости по адресам:
Санкт-Петербург, Садовая улица,
дом 28-30, корпуса 1, 21**

В соответствии с частью 1, пунктом 3 части 3 статьи 17.1 Федерального закона от 26.07.2006 № 135-ФЗ «О защите конкуренции», пунктом 3.23 Положения о Комитете имущественных отношений Санкт-Петербурга (далее – Комитет), утвержденного постановлением Правительства Санкт-Петербурга от 16.02.2015 № 98, пунктом 2.8 постановления Правительства Санкт-Петербурга от 12.07.2011 № 939 «О Порядке взаимодействия исполнительных органов государственной власти Санкт-Петербурга при распоряжении имуществом, находящимся в государственной собственности Санкт-Петербурга», на основании обращения **Санкт-Петербургского государственного бюджетного учреждения «Агентство по развитию имущественного комплекса Санкт-Петербурга»** (ОГРН 1177847187297) (далее - Учреждение):

1. Дать согласие Учреждению в пределах, определенных уставом Учреждения, в целях обеспечения более эффективной организации основной деятельности Учреждения и рационального использования объектов недвижимости согласно приложению к настоящему распоряжению, находящихся в государственной собственности Санкт-Петербурга и закрепленных на праве оперативного управления за Учреждением (далее – Объекты), на заключение договоров аренды **Объектов** (далее – Договоры) сроком на 3 (три) года путем проведения аукционов для использования под нежилые цели при условии:

1.1. Организации и проведения Учреждением аукционов в течение 3 (трех) лет на право заключения Договоров в соответствии с приказом Федеральной антимонопольной службы от 10.02.2010 № 67 «О порядке проведения конкурсов или аукционов на право заключения договоров аренды, договоров безвозмездного пользования, договоров доверительного управления имуществом, иных договоров, предусматривающих переход прав в отношении государственного или муниципального имущества, и перечне видов имущества, в отношении

которого заключение указанных договоров может осуществляться путем проведения торгов в форме конкурса» (далее – Приказ ФАС № 67).

1.2. Размещения на официальном сайте Российской Федерации в сети Интернет по адресу: www.torgi.gov.ru информации о проведении аукционов на право заключения Договоров (документация об аукционах, изменения, вносимые в документацию об аукционах; извещения о проведении аукционов, изменения, вносимые в извещения о проведении аукционов, извещения об отказе от проведения аукционов; разъяснения документации о проведении аукционов; протоколы, составляемые в ходе проведения аукционов, информация о третьих лицах, действующих договорах, ограничениях объектов) с указанием сведений, предусмотренных Приказом ФАС № 67.

1.3. Установления арендной платы за Объекты по результатам аукционов. Начальная цена аукционов – годовая арендная плата за Объекты, рассчитанная в соответствии с Законом Санкт-Петербурга от 14.07.2004 № 387-58 «О методике определения арендной платы за объекты нежилого фонда, арендодателем которых является Санкт-Петербург».

1.4. Заключение Договоров в соответствии с примерной формой договора аренды объекта нежилого фонда, заключаемого по итогам аукциона, утвержденной приложением № 6 к распоряжению Комитета от 31.07.2019 № 127-р, с включением в Договоры существенных условий:

1.4.1. Соблюдение требований, установленных Федеральным законом от 25.06.2002 № 73-ФЗ «Об объектах культурного наследия (памятниках истории и культуры) народов Российской Федерации», Законом Санкт-Петербурга от 19.01.2009 № 820-7 «О границах объединенных зон охраны объектов культурного наследия, расположенных на территории Санкт-Петербурга, режимах использования земель и требованиях к градостроительным регламентам в границах указанных зон».

1.4.2. Обязательство Арендодателя в одностороннем и бесспорном порядке расторгнуть Договоры в случае использования Объектов не под цели, указанные в пункте 1 настоящего распоряжения.

1.4.3. В соответствии со статьей 448 Гражданского кодекса Российской Федерации Арендатор не вправе уступать права и осуществлять перевод долга по обязательствам, возникшим из Договоров.

1.4.4. Обязанность Арендодателя по расторжению Договоров в случае нарушения Арендатором пункта 1.4.3 настоящего распоряжения.

1.4.5. Обязательство Арендодателя в одностороннем и бесспорном порядке расторгнуть Договоры в случае принятия Правительством Санкт-Петербурга в установленном порядке решения о приспособлении Объектов для современного использования.

1.4.6. В случае принятия Правительством Санкт-Петербурга решения, указанного в пункте 1.4.5 настоящего распоряжения, установить момент прекращения Договоров не позднее 5 (пяти) дней с даты отправки Арендодателем уведомления заказным письмом по адресу, указанному в договоре, либо в иной срок, необходимый Арендодателю для обеспечения допуска инвестора к Объектам в целях реконструкции Объектов.

1.5. К моменту вступления в силу Договоров, заключенных по результатам проведения аукционов, Объекты должны быть свободны от прав третьих лиц.

1.6. Ежегодной индексации размера арендной платы за Объект, установленного по результатам аукционов, в соответствии с индексом ежегодного изменения размера ставки арендной платы по отношению к предыдущему году, утверждаемым Правительством Санкт-Петербурга в соответствии с Законом Санкт-Петербурга от 18.09.1997 № 149-51 «О порядке определения арендной платы за нежилые помещения, арендодателем которых является Санкт-Петербург».

1.7. Учета доходов от сдачи в аренду Объектов в соответствии с законодательством.

2. Учреждению обеспечить:

2.1. Направление в течение пяти рабочих дней с даты подписания Договоров в орган, осуществляющий государственный кадастровый учет, государственную регистрацию прав, необходимых документов с заявлениями для государственной регистрации Договоров на Объекты в установленном порядке.

2.2. Представление в Управление по работе с крупными контрагентами Комитета копий заключенных Договоров, дополнительных соглашений к Договорам, а также уведомлений о внесении изменений в Договоры (далее – Уведомления) не позднее 10 (десяти) дней с даты государственной регистрации Договоров, дополнительных соглашений к Договорам, подписания Уведомлений соответственно, а также информации о прекращении аренды в недельный срок с момента ее прекращения.

3. Установить, что срок действия настоящего распоряжения составляет 3 года с даты его издания.

4. Контроль за исполнением пункта 2.2 настоящего распоряжения оставляю за собой.

Заместитель председателя Комитета

К.В. Фёдоров



Приложение к распоряжению
Комитета имущественных отношений
Санкт-Петербурга
от - 7. 09. 2022 № 8 2 2 -РК

№ п/п	Наименование объекта	Площадь объекта, кв.м	Кадастровый номер объекта	Адрес объекта	Сведения об отнесении объектов недвижимости к объектам культурного наследия (памятникам истории и культуры) народов Российской Федерации
1	Нежилое здание	600,8	78:31:0105610:1053	Санкт-Петербург, улица Садовая, дом 28-30, корпус 21	Является объектом культурного наследия регионального значения «Апраксин двор с Мариинским рынком (б. Щукиным двором) – комплекс» в соответствии с решением Малого Совета Санкт-Петербургского горсовета № 327 от 07.09.1993 г Предмет охраны объекта утвержден распоряжением КГИОП от 16.05.2022 № 3-5-рп «Об утверждении предмета охраны объекта культурного наследия регионального значения «Апраксин двор с Мариинским рынком (б. Щукиным двором) – комплекс»
2	Нежилое помещение 106-Н, 153-Н	225	78:31:0105610:1256	Санкт-Петербург, улица Садовая, дом 28-30, корпус 1	



Выписка из Единого государственного реестра недвижимости об основных характеристиках и зарегистрированных правах на объект недвижимости

Сведения об основных характеристиках объекта недвижимости

В Единый государственный реестр недвижимости внесены следующие сведения:

Раздел 1 Лист 1

Здание			
вид объекта недвижимости			
Лист № 1 раздела 1	Всего листов раздела 1: 1	Всего разделов: 3	Всего листов выписки: 10
26.05.2022г.			
Кадастровый номер:	78:31:0105610:1053		

Номер кадастрового квартала:	78:31:0105610
Дата присвоения кадастрового номера:	19.09.2012
Ранее присвоенный государственный учетный номер:	Инвентарный номер б/н; Кадастровый номер 78:1056М:0:2
Местоположение:	г.Санкт-Петербург, Садовая улица, дом 28-30, корпус 21
Площадь, м2:	600.8
Назначение:	Нежилое
Наименование:	Нежилое здание
Количество этажей, в том числе подземных этажей:	3, в том числе подземных 1
Год ввода в эксплуатацию по завершении строительства:	1916
Год завершения строительства:	данные отсутствуют
Кадастровая стоимость, руб:	9963480.47
Кадастровые номера иных объектов недвижимости, в пределах которых расположен объект недвижимости:	данные отсутствуют
Кадастровые номера помещений, машино-мест, расположенных в здании или сооружении:	78:31:0105610:1476, 78:31:0105610:1477, 78:31:0105610:1478, 78:31:0105610:1479, 78:31:0105610:1480
Виды разрешенного использования:	данные отсутствуют
Статус записи об объекте недвижимости:	Сведения об объекте недвижимости имеют статус "актуальные, ранее учтенные"
Особые отметки:	Сведения, необходимые для заполнения раздела: 4 - Описание местоположения объекта недвижимости, отсутствуют.
Получатель выписки:	Архипова Наталья Николаевна (представитель правообладателя), Правообладатель: Комитет имущественных отношений Санкт-Петербурга

полное наименование должности	подпись	инициалы, фамилия
-------------------------------	---------	-------------------

М.П.



Выписка из Единого государственного реестра недвижимости об основных характеристиках и зарегистрированных правах на объект недвижимости
Сведения о зарегистрированных правах

Здание			
вид объекта недвижимости			
Лист № 1 раздела 2	Всего листов раздела 2: 2	Всего разделов: 3	Всего листов выписки: 10
26.05.2022г.			
Кадастровый номер:		78:31:0105610:1053	

1	Правообладатель (правообладатели):	1.1	Санкт-Петербургское государственное бюджетное учреждение "Агентство по развитию имущественного комплекса Санкт-Петербурга", ИНН: 7816641869
2	Вид, номер, дата и время государственной регистрации права:	2.1	Оперативное управление 78:31:0105610:1053-78/011/2022-1 26.05.2022 14:29:40
4	Сведения об осуществлении государственной регистрации сделки, права, ограничения права без необходимого в силу закона согласия третьего лица, органа:	4.1	данные отсутствуют
5	Ограничение прав и обременение объекта недвижимости:	не зарегистрировано	
1	Правообладатель (правообладатели):	1.2	Санкт-Петербург
2	Вид, номер, дата и время государственной регистрации права:	2.2	Собственность 78-78-42/020/2011-022 03.06.2011 00:00:00
4	Сведения об осуществлении государственной регистрации сделки, права, ограничения права без необходимого в силу закона согласия третьего лица, органа:	4.2	данные отсутствуют
5	Ограничение прав и обременение объекта недвижимости:	не зарегистрировано	
5	Ограничение прав и обременение объекта недвижимости:		

полное наименование должности	подпись	инициалы, фамилия
-------------------------------	---------	-------------------

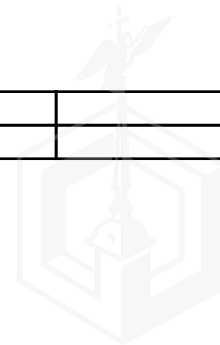
М.П.



Здание		
вид объекта недвижимости		
Лист № 2 раздела 2	Всего листов раздела 2: 2	Всего разделов: 3
Всего листов выписки: 10		
26.05.2022г.		
Кадастровый номер:		78:31:0105610:1053
5.1	вид:	Прочие ограничения прав и обременения объекта недвижимости
	дата государственной регистрации:	23.09.2002 00:00:00
	номер государственной регистрации:	78-01-211/2002-4.3
	срок, на который установлено ограничение прав и обременение объекта недвижимости:	данные отсутствуют
	лицо, в пользу которого установлено ограничение прав и обременение объекта недвижимости:	публичный
	основание государственной регистрации:	План, выдан 07.09.1993
	сведения об осуществлении государственной регистрации сделки, права, ограничения права без необходимого в силу закона согласия третьего лица, органа:	данные отсутствуют
	сведения об управляющем залоге и о договоре управления залогом, если такой договор заключен для управления ипотекой:	данные отсутствуют
6	Заявленные в судебном порядке права требования:	данные отсутствуют
7	Сведения о возражении в отношении зарегистрированного права:	данные отсутствуют
8	Сведения о наличии решения об изъятии объекта недвижимости для государственных и муниципальных нужд:	данные отсутствуют
9	Сведения о невозможности государственной регистрации без личного участия правообладателя или его законного представителя:	данные отсутствуют
10	Правопритязания и сведения о наличии поступивших, но не рассмотренных заявлений о проведении государственной регистрации права (перехода, прекращения права), ограничения права или обременения объекта недвижимости, сделки в отношении объекта недвижимости:	отсутствуют

полное наименование должности	подпись	инициалы, фамилия

М.П.



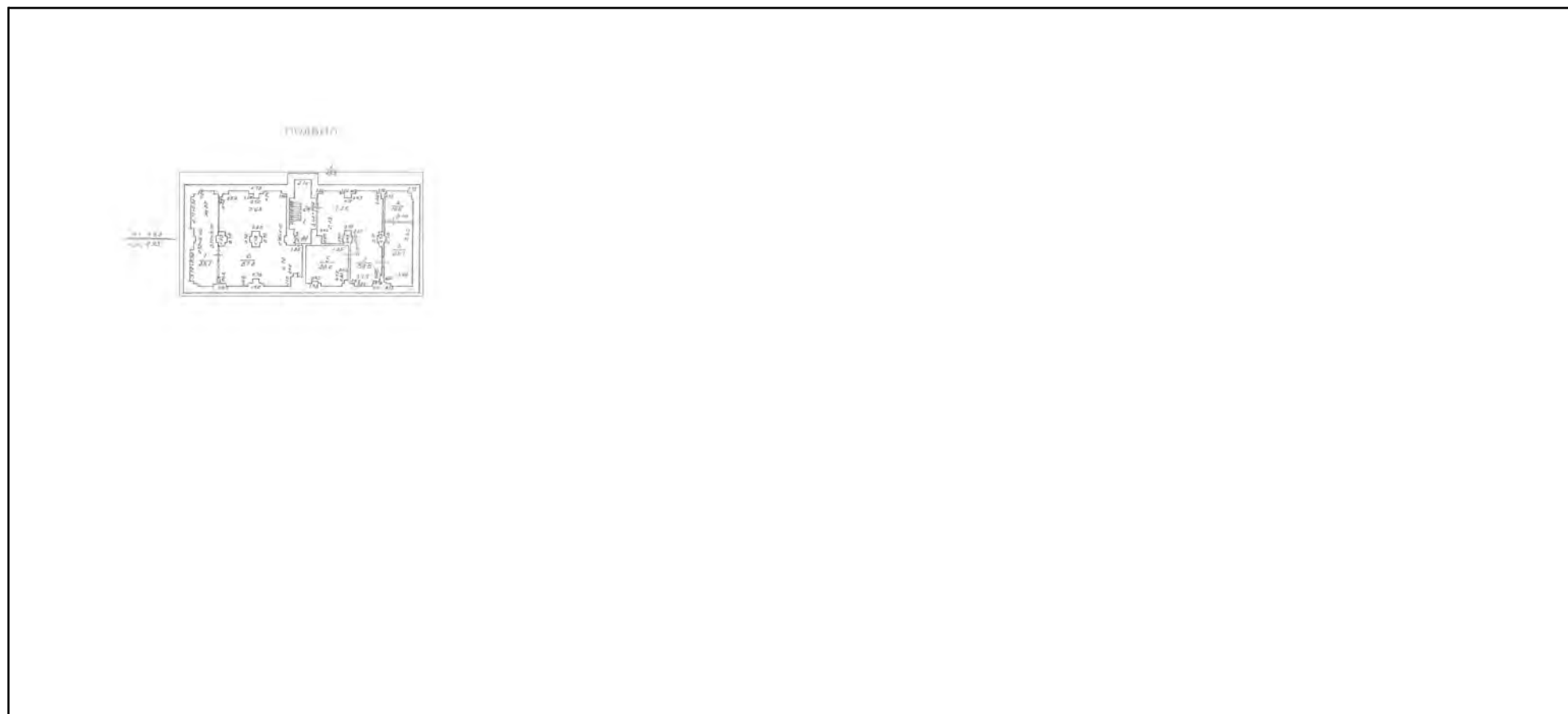
Выписка из Единого государственного реестра недвижимости об основных характеристиках и зарегистрированных правах на объект недвижимости
 План расположения помещения, машино-места на этаже (плане этажа)

Здание			
вид объекта недвижимости			

Лист № 1 раздела 5	Всего листов раздела 5: 7	Всего разделов: 3	Всего листов выписки: 10
--------------------	---------------------------	-------------------	--------------------------

26.05.2022г.

Кадастровый номер: 78:31:0105610:1053 | Номер этажа (этажей): подвал



Масштаб 1

полное наименование должности	подпись	инициалы, фамилия

М.П.



Здание

вид объекта недвижимости

Лист № 2 раздела 5

Всего листов раздела 5: 7

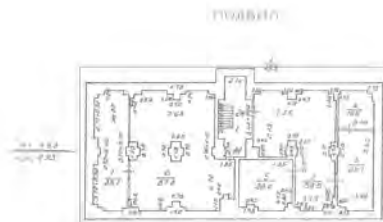
Всего разделов: 3

Всего листов выписки: 10

26.05.2022г.

Кадастровый номер: 78:31:0105610:1053

Номер этажа (этажей): подвал



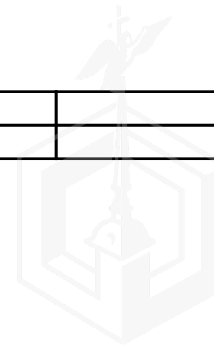
Масштаб 1

полное наименование должности

подпись

инициалы, фамилия

М.П.



Здание

вид объекта недвижимости

Лист № 3 раздела 5

Всего листов раздела 5: 7

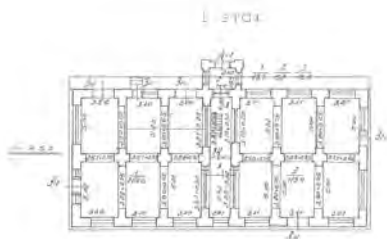
Всего разделов: 3

Всего листов выписки: 10

26.05.2022г.

Кадастровый номер: 78:31:0105610:1053

Номер этажа (этажей): 1



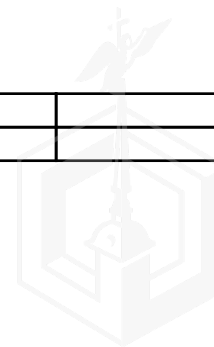
Масштаб 1

полное наименование должности

подпись

инициалы, фамилия

М.П.



Здание

вид объекта недвижимости

Лист № 4 раздела 5

Всего листов раздела 5: 7

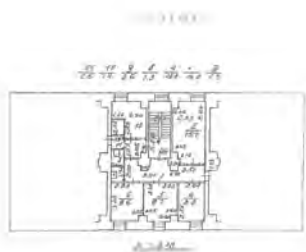
Всего разделов: 3

Всего листов выписки: 10

26.05.2022г.

Кадастровый номер: 78:31:0105610:1053

Номер этажа (этажей): 2



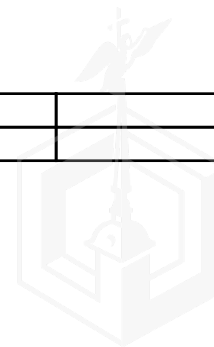
Масштаб 1

полное наименование должности

подпись

инициалы, фамилия

М.П.



Здание

вид объекта недвижимости

Лист № 5 раздела 5

Всего листов раздела 5: 7

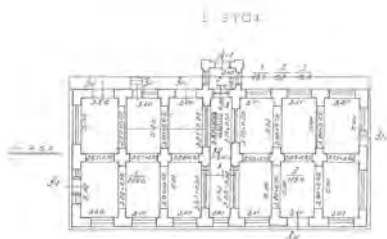
Всего разделов: 3

Всего листов выписки: 10

26.05.2022г.

Кадастровый номер: 78:31:0105610:1053

Номер этажа (этажей): 1



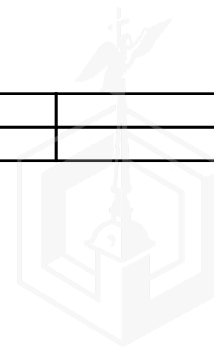
Масштаб 1

полное наименование должности

подпись

инициалы, фамилия

М.П.



Здание

вид объекта недвижимости

Лист № 6 раздела 5

Всего листов раздела 5: 7

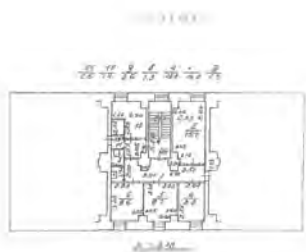
Всего разделов: 3

Всего листов выписки: 10

26.05.2022г.

Кадастровый номер: 78:31:0105610:1053

Номер этажа (этажей): 2



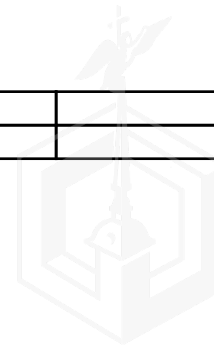
Масштаб 1

полное наименование должности

подпись

инициалы, фамилия

М.П.



Здание

вид объекта недвижимости

Лист № 7 раздела 5

Всего листов раздела 5: 7

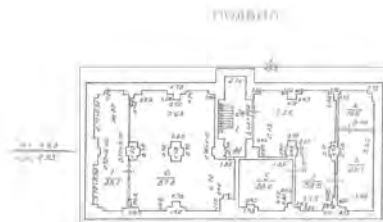
Всего разделов: 3

Всего листов выписки: 10

26.05.2022г.

Кадастровый номер: 78:31:0105610:1053

Номер этажа (этажей): подвал



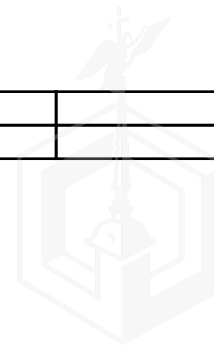
Масштаб 1

полное наименование должности

подпись

инициалы, фамилия

М.П.



РАСЧЕТ

арендной платы за нежилое помещение

к договору аренды нежилого фонда

№71/ПЗ-078626 от 25.02.2022г по адресу,

191023, г Санкт-Петербург, Садовая улица д. 28-30 к. 21, помещение N 2 этаж

1 СПРАВОЧНЫЕ ДАННЫЕ

1.1 Наименование предприятия, арендующего данное помещение
арендатор

1.2 Существующие ограничения на использование объекта

Офисное нет Торговое нет Промышленное нет

1.3 Арендваемая площадь (м кв.) 81,90

1.4 Занимаемые этажи 2 этаж

Тех этаж нет

1.5 Состояние помещения удовлетворительное

1.6 Вход в помещение отдельный с улицы

1.7 Тип здания капитальное

1.8 Благоустройства Водоснабжение есть; Электроснабжение есть;
Отопление есть; Канализация есть;

1.9 Коэффициент социальной значимости арендатора 1,00

1.10. Расположение.

Зона: 1

Координата X 114 423 Координата Y 93 633

2 РАСЧЕТ АРЕНДНОЙ ПЛАТЫ

2.1. Расчетные коэффициенты

Базовая ставка	9 527 000
Арендный	0 700
Местоположения	2 549
Площади	0 877
Занимаемых этажей	0 750
Состояния помещения	0 920
Входа в помещение	1 000
Типа здания	1 000
Элементов благоустройства	
- водоснабжения	1 000
- канализации	1 000
- отопления	1 000
- электричества	1 000
Ставка арендной платы в РУБ за м кв. в год (без льгот)	10 286 621
Ставка арендной платы в РУБ за м кв. в год	10 286 621

Индекс изменения размеров ставки арендной платы 1 610407610

Наилучшее использование Торговля

Арендная плата при наилучшем использовании

Без льгот

В год 1 356 726 92 руб в квартал 339 181 73 руб в месяц 113 060 58 руб

Средняя стоимость 1 кв м в год 16 565 65 руб



РАСЧЕТ

арендной платы за нежилое помещение
к договору аренды нежилого фонда

№71/ПЗ-078626 от 25.02.2022г по адресу

191023, г Санкт-Петербург, Садовая улица, д. 26-30 в. 21 помещение № 1 этаж

1. СПРАВОЧНЫЕ ДАННЫЕ

1.1 Наименование предприятия, арендующего данное помещение
арендатор

1.2 Существующие ограничения на использование объекта

Офисное нет Торговое нет Промышленное нет

1.3 Арендваемая площадь (м кв.) 260,60

1.4 Занимаемые этажи 1 этаж

Тех.этаж нет

1.5 Состояние помещения удовлетворительное

1.6 Вход в помещение отдельный с улицы

1.7 Тип здания капитальное

1.8 Благоустройства: Водоснабжение есть Электроснабжение: есть
Отопление есть Канализация есть

1.9 Коэффициент социальной значимости арендатора 1,00

1.10 Расположение

Зона 1

Координата X 114,423 Координата Y 93,633

2. РАСЧЕТ АРЕНДНОЙ ПЛАТЫ

2.1 Расчетные коэффициенты

Базовая ставка	9 527 000
Арендный	0 700
Местоположения	2 549
Площади	0 877
Занимаемых этажей	1 000
Состояния помещения	0 920
Входа в помещение	1 000
Типа здания	1 000
Элементов благоустройства	
- водоснабжения	1 000
- канализации	1 000
- отопления	1 000
- электричества	1 000
Ставка арендной платы в РУБ за м кв в год (без льгот)	13 715 494
Ставка арендной платы в РУБ за м кв в год	13 715 494

Индекс изменения размеров ставки арендной платы 1,610407610

Наилучшее использование Торговля

Арендная плата при наилучшем использовании

Без льгот

В год 5 756 011 96 руб в квартал 1 439 002 99 руб в месяц 479 667 66 руб

Средняя стоимость 1 кв м в год 22 087 54 руб



РАСЧЕТ

арендной платы за нежилое помещение

к договору аренды нежилого фонда

№71/ПЗ-078626 от 25.02.2022г по адресу

191023, г Санкт-Петербург, Садовая улица, д 28-30, к 21, помещение N подвал

1 СПРАВОЧНЫЕ ДАННЫЕ

- 1.1. Наименование предприятия, арендующего данное помещение
арендатор
- 1.2. Существующие ограничения на использование объекта
Офисное нет Торговое нет Промышленное нет
- 1.3. Арендваемая площадь (м кв.) 258,30
- 1.4. Занимаемые этажи Подвал с заглушением более 1,5 м Тех.этаж нет
- 1.5. Состояние помещения удовлетворительное
- 1.6. Вход в помещение отдельный с улицы
- 1.7. Тип здания капитальное
- 1.8. Благоустройства Водоснабжение есть Электроснабжение есть,
Отопление есть Канализация есть,
- 1.9. Коэффициент социальной значимости арендатора 1,00
- 1.10. Расположение
Зона 1
Координата X 114,423 Координата Y 93,633

2 РАСЧЕТ АРЕНДНОЙ ПЛАТЫ

2.1 Расчетные коэффициенты

Базовая ставка	9 527 000
Арендный	0 700
Местоположения	2 549
Площади	0 877
Занимаемых этажей	0 790
Состояния помещения	0 920
Входа в помещение	1 000
Типа здания	1 000
Элементов благоустройства	
- водоснабжения	1 000
- канализации	1 000
- отопления	1 000
- электричества	1 000
Ставка арендной платы в РУБ за м кв в год (без льгот)	10 835 240
Ставка арендной платы в РУБ за м кв в год	10 835 240

- Индекс изменения размеров ставки арендной платы 1,610407610
- Наилучшее использование Торговля
- Арендная плата при наилучшем использовании
Без льгот
- В год 4 507 116,40 руб в квартал 1 126 779,10 руб в месяц 375 593,03 руб
- Средняя стоимость 1 кв м в год 17 449,15 руб



Общая арендуемая площадь по договору 600,80 (помещений 31)

Количество объектов в расчете 3

Арендная плата при наилучшем использовании


Без льгот

В год 11 619 855,28 руб. в квартал 2 904 963,82 руб. в месяц 968 321,27 руб.

С учетом коэффициента социальной значимости

В год 11 619 855,28 руб. в квартал 2 904 963,82 руб. в месяц 968 321,27 руб.

Средняя стоимость 1 кв. м. в год 19 340,64 руб.

Дата расчета 19.10.2022 Исполнитель 

(Павлова А.В.)



СПРАВКА ДЛЯ РАСЧЕТА АРЕНДНОЙ ПЛАТЫ



1. Сведения об объекте.

Адрес объекта:

Район	Центральный	Улица	Садовая улица	
Номер дома	28-30	Корпус	21	Литера корпус 21

Описательный адрес (угловых и сквозных строений):

Садовая улица, дом 28-30, корпус 21

Тип здания:

- Капитальное
 Капитальное деревянное

Тип объекта аренды:

- здание
 сооружение
 помещение(я)
- часть здания
 часть сооружения
 часть(и) помещения(й)

Номер объекта учета *:

Номер помещения(й) (части(ей)), сдаваемого(ых) в аренду **: _____

--	--

Занимаемые этажи:

- 1-й этаж
 2-й этаж (с лифтом)
 2-й этаж (без лифта)
 Выше 2-го (с лифтом)
 Выше 2-го (без лифта)
 Подвал (с заглублением до 1.5 м включительно)
 Подвал (с заглублением более 1.5 м)
 Цоколь (с заглублением до 0.5 м включительно)
 Цоколь (с заглублением более 0.5 м)

Элементы благоустройства здания:

- Электроснабжение
 Водоснабжение
 Отопление
 Канализация

Элементы благоустройства объекта учета *:

- Электроснабжение
 Водоснабжение
 Отопление
 Канализация

Элементы благоустройства объекта аренды **: _____

- Технический этаж
- Электроснабжение Водоснабжение
 Отопление Канализация

Входы в помещение:	Количество:	Номера по ситуационному плану:
С улицы отдельных:	7	1,2,3,4,5,6,7
С улицы общих:		
Со двора отдельных:		
Со двора общих:		
Через проходную:		

Общая площадь здания (кв. м): (заполняется при учете ПОН)	600.8
Общая площадь объекта учета (кв. м):	
Общая площадь помещения(й) (части(ей)), сдаваемого в аренду на занимаемом этаже (кв.м):	258.3
Коэффициент потребительских качеств ***:	
Общая площадь помещения(й) (части(ей)), сдаваемого(ых) в аренду на занимаемом этаже, с учетом коэффициента потребительских качеств ***(кв. м):	
Общая площадь объекта аренды (кв.м):	600.8

Примечание:

Общая площадь объекта учета по сведениям Единого государственного реестра недвижимости: 600.8 кв.м

В 2012 году в филиал ФГБУ «ФКП Росреестра» по Санкт-Петербургу сведения о помещении были переданы для включения в Государственный кадастр недвижимости (с 01.01.2017 - Единый государственный реестр недвижимости) – верно/не-верно (не нужно зачеркнуть)

Сведения о перепланировке и т.д.

Характеристики объекта указаны по данным выписки из ЕГРН б/н от 10.02.2022. Элементы благоустройства объекта аренды по состоянию на 07.02.2022

* не заполняется при учете первичного объекта недвижимости

** не заполняется, если объектом аренды является здание, сооружение

*** не заполняется, если объект аренды соответствует объекту учета

СПРАВКА ДЛЯ РАСЧЕТА АРЕНДНОЙ ПЛАТЫ



1. Сведения об объекте.

Адрес объекта:

Район	Центральный	Улицы	Садовая улица	
Номер дома	28-30	Корпус	21	Литера
				корпус 21

Описательный адрес (угловых и сквозных строений):

Садовая улица, дом 28-30, корпус 21

Тип здания:

<input checked="" type="checkbox"/>	Капитальное
<input type="checkbox"/>	Капитальное деревянное

Тип объекта аренды:

<input checked="" type="checkbox"/>	здание	<input type="checkbox"/>	часть здания
<input type="checkbox"/>	сооружение	<input type="checkbox"/>	часть сооружения
<input type="checkbox"/>	помещение(я)	<input type="checkbox"/>	часть(и) помещения(й)

Номер объекта учета *:

Номер помещения(й) (части(ей)), сдаваемого(ых) в аренду **: _____

Занимаемые этажи:

<input checked="" type="checkbox"/>	1-й этаж
<input type="checkbox"/>	2-й этаж (с лифтом)
<input type="checkbox"/>	2-й этаж (без лифта)
<input type="checkbox"/>	Выше 2-го (с лифтом)
<input type="checkbox"/>	Выше 2-го (без лифта)
<input type="checkbox"/>	Подвал (с заглублением до 1.5 м включительно)
<input type="checkbox"/>	Подвал (с заглублением более 1.5 м)
<input type="checkbox"/>	Цоколь (с заглублением до 0.5 м включительно)
<input type="checkbox"/>	Цоколь (с заглублением более 0.5 м)

Элементы благоустройства здания:

<input checked="" type="checkbox"/>	Электроснабжение
<input checked="" type="checkbox"/>	Водоснабжение
<input checked="" type="checkbox"/>	Отопление
<input checked="" type="checkbox"/>	Канализация

Элементы благоустройства объекта учета *:

<input type="checkbox"/>	Электроснабжение
<input type="checkbox"/>	Водоснабжение
<input type="checkbox"/>	Отопление
<input type="checkbox"/>	Канализация

Элементы благоустройства объекта аренды **: _____

<input type="checkbox"/>	Электроснабжение	<input type="checkbox"/>	Водоснабжение
<input type="checkbox"/>	Отопление	<input type="checkbox"/>	Канализация

Входы в помещение:

Входы в помещение:	Количество:	Номера по ситуационному плану:
С улицы отдельных:	7	1,2,3,4,5,6,7
С улицы общих:		
Со двора отдельных:		
Со двора общих:		
Через проходную:		

Общая площадь здания (кв. м):
(заполняется при учете ПОН)

600.8

Общая площадь объекта учета (кв. м):

Общая площадь помещения(й) (части(ей)),
сдаваемого в аренду на занимаемом этаже (кв.м):

260.6	
-------	--

Коэффициент потребительских качеств ***:

Общая площадь помещения(й) (части(ей)), сдаваемого(ых) в
аренду на занимаемом этаже,

с учетом коэффициента потребительских качеств ***(кв. м):

Общая площадь объекта аренды (кв.м):

600.8

Примечание:

Общая площадь объекта учета по сведениям Единого государственного реестра недвижимости: 600.8 кв.м

В 2012 году в филиал ФГБУ «ФКП Росреестра» по Санкт-Петербургу сведения о помещении были переданы для включения в Государственный кадастр недвижимости (с 01.01.2017 - Единый государственный реестр недвижимости) – верно/не верно (не нужно зачеркнуть)

Сведения о перепланировке и т.д.

Характеристики объекта указаны по данным выписки из ЕГРН б/н от 10.02.2022. Элементы благоустройства объекта аренды по состоянию на 07.02.2022

* не заполняется при учете первичного объекта недвижимости

** не заполняется, если объектом аренды является здание, сооружение

*** не заполняется, если объект аренды соответствует объекту учета

СПРАВКА ДЛЯ РАСЧЕТА АРЕНДНОЙ ПЛАТЫ



1. Сведения об объекте.

Адрес объекта:

Район	Центральный	Улица	Садовая улица	
Номер дома	28-30	Корпус	21	Литера корпус 21

Описательный адрес (угловых и сквозных строений):

Садовая улица, дом 28-30, корпус 21

Тип здания:

- Капитальное
 Капитальное деревянное

Тип объекта аренды:

- здание
 сооружение
 помещение(я)
- часть здания
 часть сооружения
 часть(и) помещения(й)

Номер объекта учета *:

Номер помещения(й) (части(ей)), сдаваемого(ых) в аренду **: _____

Занимаемые этажи:

- 1-й этаж
 2-й этаж (с лифтом)
 2-й этаж (без лифта)
 Выше 2-го (с лифтом)
 Выше 2-го (без лифта)
 Подвал (с заглублением до 1.5 м включительно)
 Подвал (с заглублением более 1.5 м)
 Цоколь (с заглублением до 0.5 м включительно)
 Цоколь (с заглублением более 0.5 м)

Элементы благоустройства здания:

- Электроснабжение
 Водоснабжение
 Отопление
 Канализация

Элементы благоустройства объекта учета *:

- Электроснабжение
 Водоснабжение
 Отопление
 Канализация

Элементы благоустройства объекта аренды **: _____

- Электроснабжение
 Водоснабжение
 Отопление
 Канализация

Технический этаж

Входы в помещение:	Количество:	Номера по ситуационному плану:
С улицы отдельных:	7	1,2,3,4,5,6,7
С улицы общих:		
Со двора отдельных:		
Со двора общих:		
Через проходную:		

Общая площадь здания (кв. м):
 (заполняется при учете ПОН)

600.8

Общая площадь объекта учета (кв. м):

Общая площадь помещения(й) (части(ей)),
 сдаваемого в аренду на занимаемом этаже (кв.м):

81.9

Коэффициент потребительских качеств ***:

Общая площадь помещения(й) (части(ей)), сдаваемого(ых) в
 аренду на занимаемом этаже,

с учетом коэффициента потребительских качеств ***(кв. м):

Общая площадь объекта аренды (кв.м):

600.8

Примечание:

Общая площадь объекта учета по сведениям Единого государственного реестра недвижимости: 600.8 кв.м

В 2012 году в филиал ФГБУ «ФКП Росреестра» по Санкт-Петербургу сведения о помещении были переданы для включения в Государственный кадастр недвижимости (с 01.01.2017 - Единый государственный реестр недвижимости) – верно/не верно (не нужно зачеркнуть)

Сведения о перепланировке и т.д.

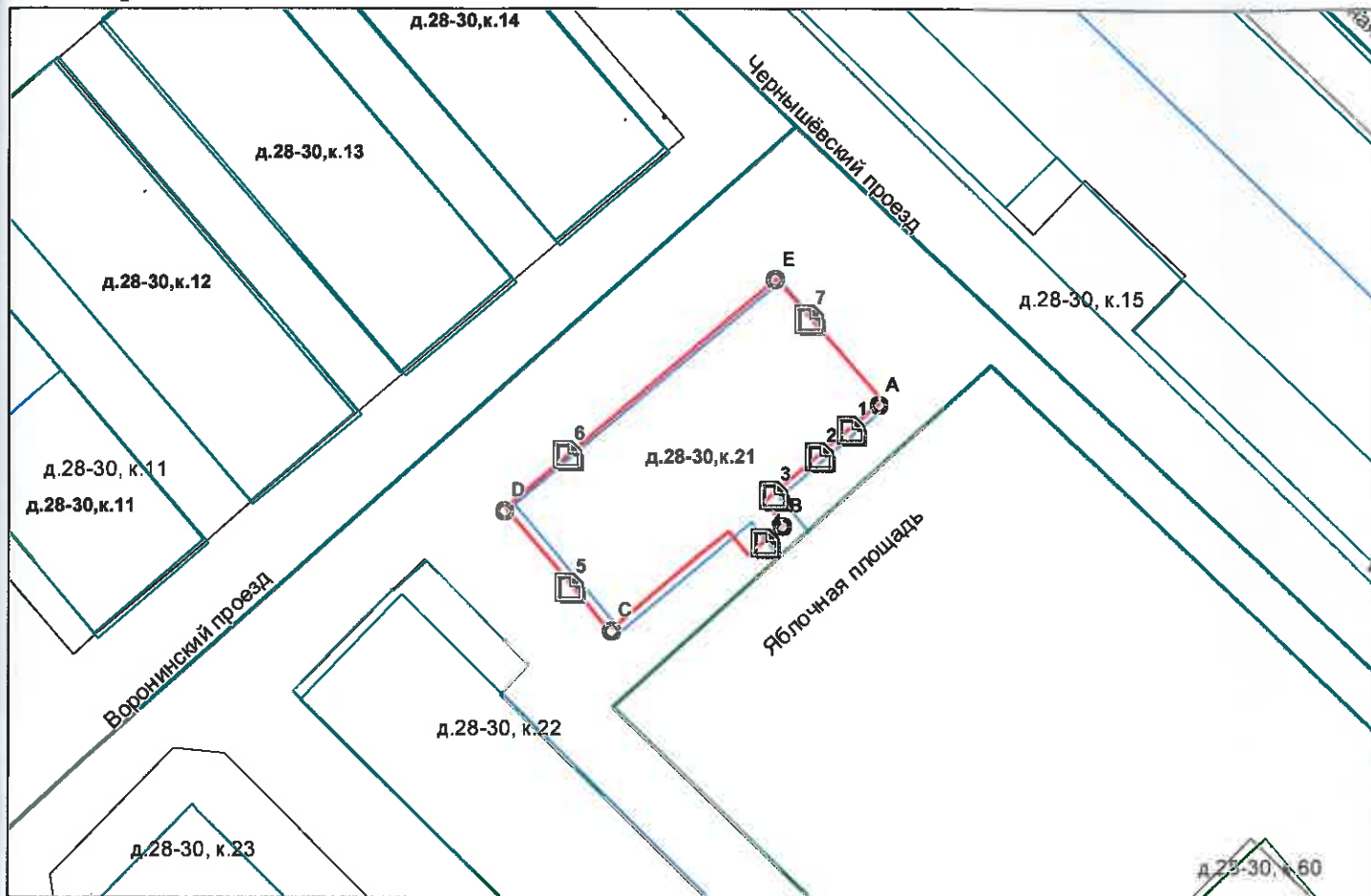
Характеристики объекта указаны по данным выписки из ЕГРН б/н от 10.02.2022. Элементы благоустройства объекта аренды по состоянию на 07.02.2022

* не заполняется при учете первичного объекта недвижимости

** не заполняется, если объектом аренды является здание, сооружение

*** не заполняется, если объект аренды соответствует объекту учета

2. Схема расположения входов.



— - границы строения

Дополнительные сведения о строении: _____

3. Ведомость координат центров входов.

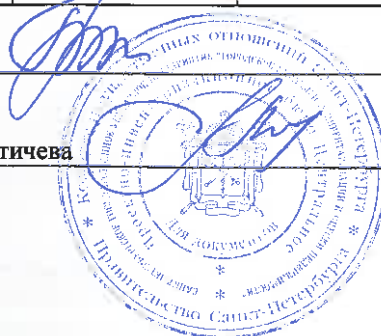
№ п/п	Характерная точка	№ вх.	Координаты центра входа		Примечание
			X, м	Y, м	
1	A	1	114426.66	93624.85	
2	A	2	114424.22	93622.79	
3	A	3	114420.86	93619.95	
4	B	4	114420.21	93616.38	
5	C	5	114405.46	93613.08	
6	D	6	114405.41	93622.95	
7	E	7	114423.49	93633.21	

Исполнитель: Ахметова Е.Ю.

Начальник ПИБ Центральное
департамента кадастровой
деятельности:

Дата: 14 февраля 2022 года

В.Б.Митичева



Район: _____

Центральный



Всего пронумеровано и
проиндексировано 4 листа(ов)
«14» 02 2022г.

Начальник ПИБ Центральное
департамент кадастровой
деятельности
В.Б. Мигичева

