

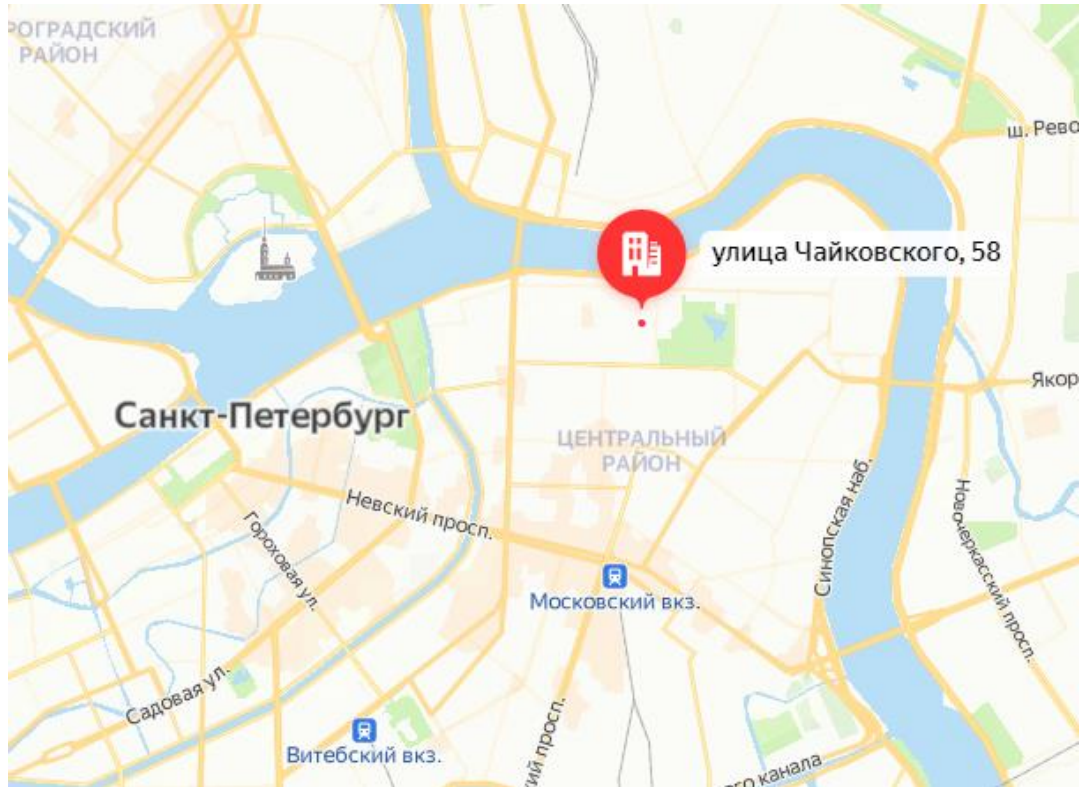
**Краткие данные отчета об оценке рыночной стоимости
встроенного нежилого помещения по адресу:
Санкт-Петербург, улица Чайковского, дом 58, литера А, помещение 2-Н**

1. Данные об отчете

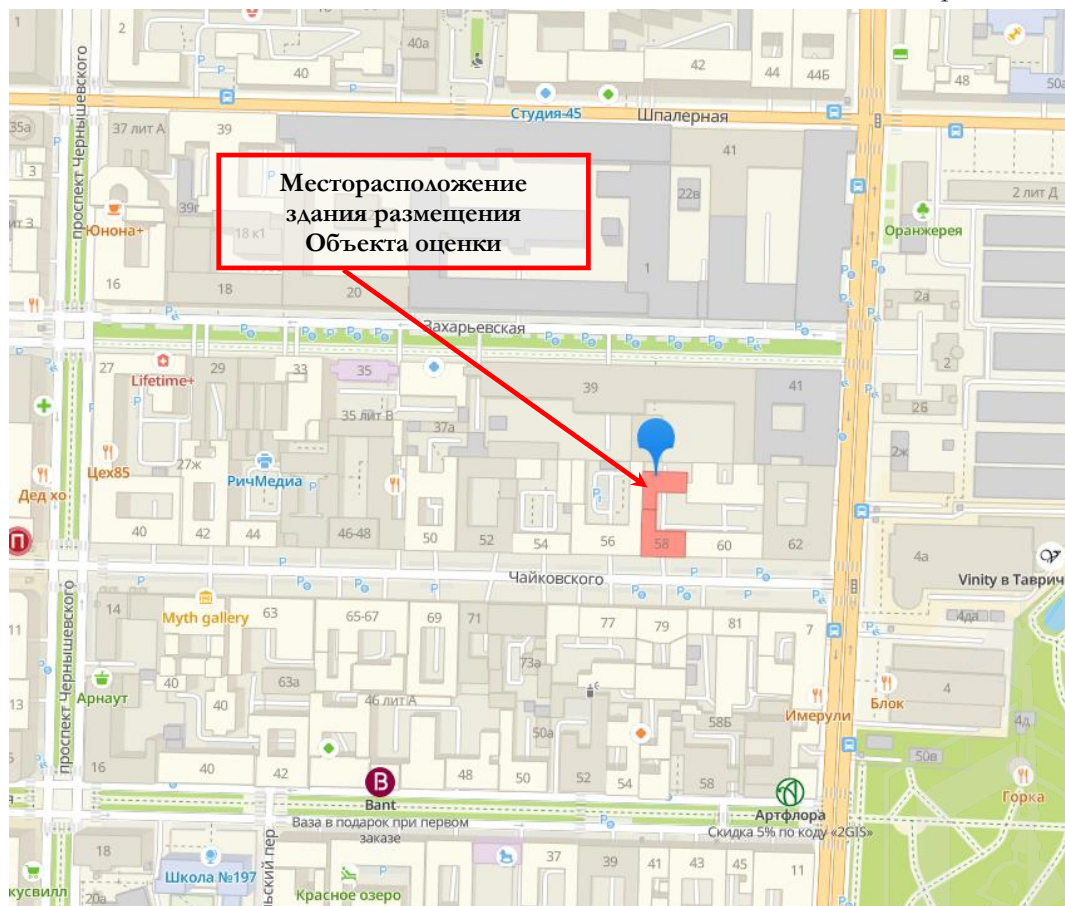
- 1.1. Дата проведения оценки: 14 ноября 2022 года
- 1.2. Оцениваемые права: право собственности.

2. Описание объекта оценки:

2.1. Карта местоположения объекта



Источник: данные сайта в сети интернет Яндекс Карты



Источник: данные сайта в сети интернет 2ГИС, адрес <https://2gis.ru/spb/geo/>

2.2. Описание здания, в котором расположен объект оценки¹

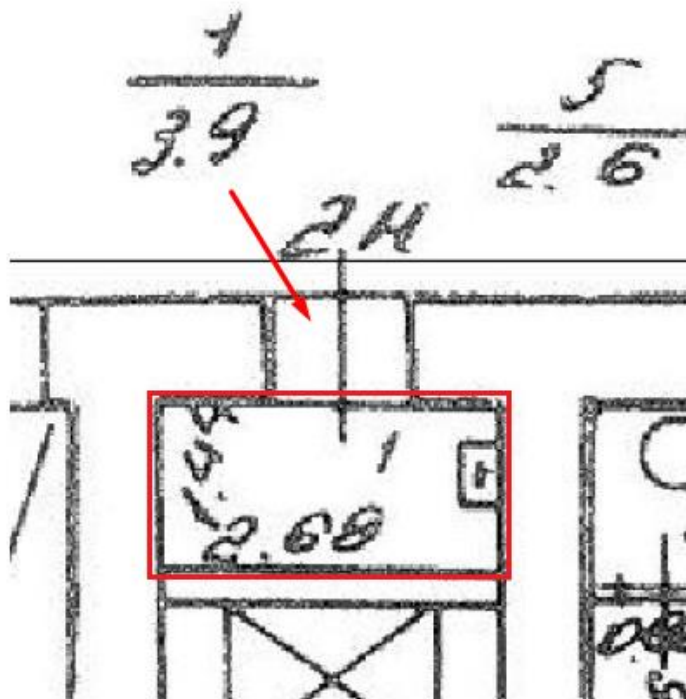
Кадастровый номер	78:31:0001200:2025
Тип здания	капитальное
Материал	кирпич
Состояние по осмотру	работоспособное
Год постройки	1862
Год последнего кап. ремонта	нет данных
Этажность	6
Инженерная обеспеченность	электроснабжение, отопление, водоснабжение, канализация, газоснабжение

2.3. Описание встроенного помещения

2.3.1. Общие характеристики помещения

Вид объекта	встроенное нежилое помещение
Кадастровый номер объекта	78:31:0001200:2539
Общая площадь, кв. м	3,9
Занимаемый объектом этаж	1 этаж
Высота помещения	4 ²
Состояние (по осмотру)	удовлетворительное
Оконные проемы	отсутствуют
Вход	отдельный со двора
Инженерные коммуникации	по результатам визуального осмотра у Объекта оценки имеются элементы отопления, канализации, водоснабжения
Наличие перепланировок	Согласно Акту обследования объекта нежилого фонда от 10.08.2022 г. в помещении не выявлены перепланировки
Текущее использование	не используется, свободно от имущества третьих лиц, захламлено

План помещения



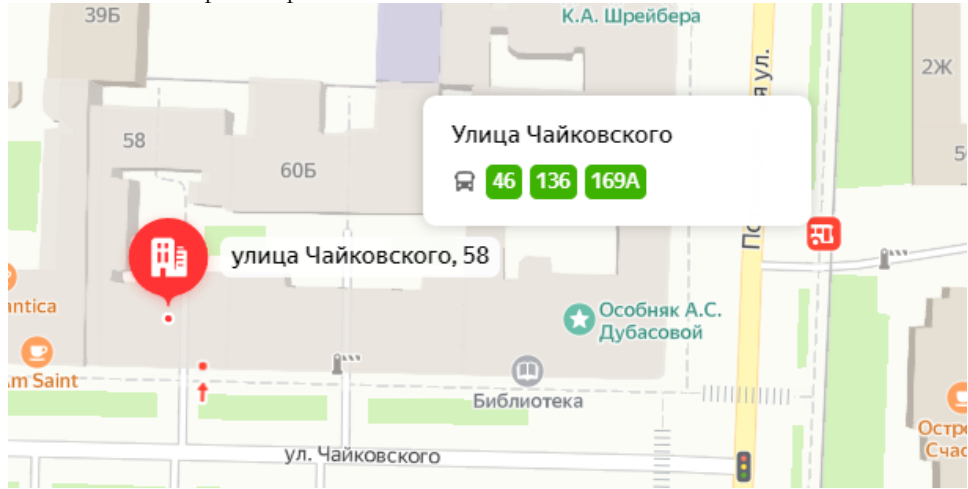
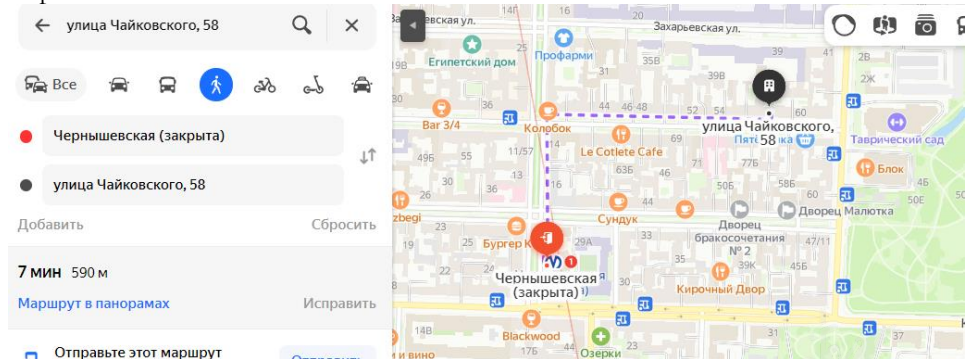
- границы Объекта оценки;
— вход в Объект оценки (отдельный со двора);

2.3.2. Описание локального окружения

Описание помещений, соседствующих с	Здание, в котором расположен Объект оценки, находится на красной линии и формирует фронт застройки улицы Чайковского. Нижние этажи здания, а также
-------------------------------------	--

¹ Информационный портал «Наш Санкт-Петербург» <https://gorod.gov.spb.ru/facilities/54271/info/>; Публичная кадастровая карта <https://pkk.rosreestr.ru/#/search/>

² Согласно Протоколу №12/Ц заседания рабочей группы Комитета имущественных отношений по подготовке предложений в отношении осматриваемых объектов нежилого фонда в Санкт-Петербурге

Объектом оценки, в т.ч. их текущее использование	ближайших, имеющие выход на улицу, в основном используются под торгово-сервисную функцию (кафе шаурма «Зам-зам», магазин цветов «Цветочное счастье», кофейня «Am Saint», кафе «Roma antica», и другие торгово-сервисные объекты). Дворовые помещения, как правило, используются как офисные или сервисно-бытовые (социальная служба «Центр социально-трудовой адаптации инвалидов Мастер Ою») и другие. Помещения на верхних этажах используются как жилые.
Краткое описание квартала, в котором расположен Объект оценки	Территория квартала, в котором расположен Объект оценки, характеризуется средне этажной жилой застройкой. Основу составляют 3-5 этажные здания исторической постройки XVIII-XX веков, некоторые из которых прошли реконструкцию и реставрацию фасадов.
Общее состояние окружающей территории (наличие скверов, детских площадок и т.д.)	Объект оценки расположен Центральном районе. В районе расположения Объекта оценки расположено много дошкольных образовательных учреждений, школ. Окружающая территория представлена множеством объектов рекреации: Таврический сад, сад Салтыкова-Щедрина. Имеется много учреждений культуры и искусства, в частности музей Суворова.
Социальная инфраструктура	Социальная инфраструктура достаточно развитая – аптеки, отделения банков, магазины шаговой доступности, мини-отели, кафе, рестораны и другое.
Наличие парковки	Парковка легковых автомобилей осуществляется на придомовой и дворовой территории здания расположения Объекта оценки, также на близлежащих улицах.
Транспортная доступность	<p>Доступ к Объекту оценки не ограничен. Интенсивность пешеходных и транспортных потоков на улице Чайковского в локации Объекта оценки характеризуется как средняя.</p> <p>Ближайшая остановка наземного общественного транспорта «Проспект Чернышевского» расположена на противоположной стороне улицы, где расположен Объект оценки, где курсируют следующие виды наземного общественного транспорта:</p>  <p>Ближайшая станция метро «Чернышевская» (временно закрыта на ремонт) расположена в 7 минутах пешком от Объекта оценки, согласно данным, Яндекс-карты.</p> 

2.3.3. Обременения Объекта оценки

В соответствии с Выпиской из ЕГРН от 06.07.2022г. № КУВИ-001/2022-112054515, ограничения прав и обременения объекта недвижимости не зарегистрированы.

Согласно Письму КГИОП от 20.07.2022 № 07-2311/22-0-1 объект, расположенный по адресу г. Санкт-Петербург, улица Чайковского, дом 58, литера А не относится к числу объектов (выявленных объектов) культурного наследия.

Объект расположен в границах зон охраны и (или) защитных зон объектов культурного наследия на территории Санкт-Петербурга: единой охранной зоне (участок ООЗ(31)).

Требования по сохранению исторических зданий* и режим использования земель в границах зон охраны объектов культурного наследия на территории Санкт-Петербурга установлен Законом Санкт-Петербурга от 19.01.2009 N 820-7 (в редакции, вступившей в силу 01.08.2021) "О границах объединенных зон охраны объектов культурного наследия, расположенных на территории Санкт-Петербурга, режимах использования земель и требованиях к градостроительным регламентам в границах указанных зон".

*Исторические здания - здания (строения, сооружения) различных исторических периодов не состоящие на государственной охране как объекты культурного наследия: в центральных районах - построенные до 1917 г.: в остальных районах - до 1957 г. и деревянные 1-2 этажные здания, построенные до 1917 г. (год постройки включительно).

В соответствии с п.1 статьи 34.1. Федерального закона от 25.06.2002 № 73-ФЗ "Защитными зонами объектов культурного наследия являются территории, которые прилегают к включенным в реестр памятникам и ансамблям (за исключением указанных в пункте 2 настоящей статьи объектов культурного наследия) и в границах которых в целях обеспечения сохранности объектов культурного наследия и композиционно-видовых связей (панорам) запрещаются строительство объектов капитального строительства и их реконструкция, связанная с изменением их параметров (высоты, количества этажей, площади), за исключением строительства и реконструкции линейных объектов".

В соответствии с Распоряжением КИО «Об условиях приватизации объекта нежилого фонда по адресу: Санкт-Петербург, ул. Чайковского, д. 58, литера А, пом. 2-Н» обременение (ограничение), подлежащее включению в информационное сообщение и договор купли-продажи Объекта: обязанность покупателя согласовывать все наружные ремонтно-строительные работы с Комитетом по государственному контролю, использованию и охране памятников истории и культуры.

Фотографии Объекта оценки

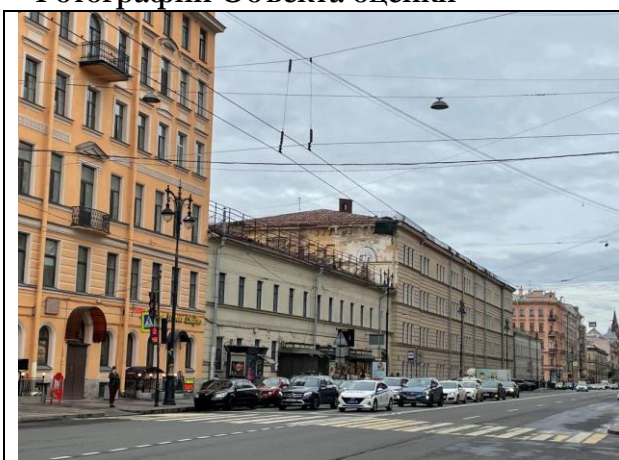


Фото 1. Ближайшее окружение Объекта оценки (Кирочная улица)

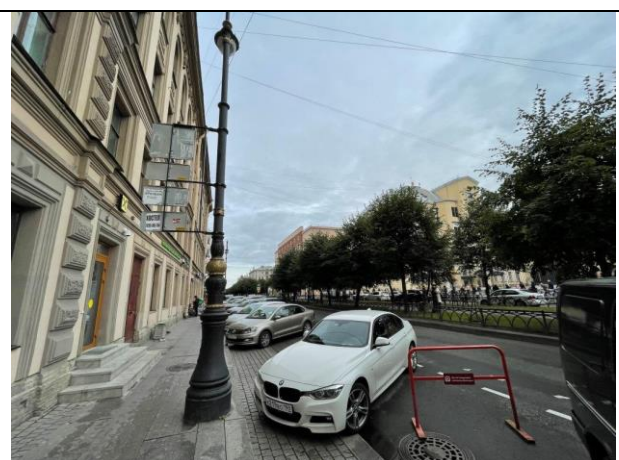


Фото 2. Ближайшее окружение Объекта оценки (проспект Чернышевского)

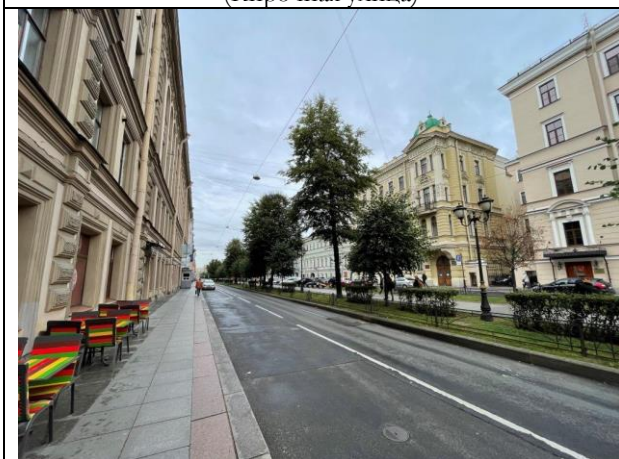


Фото 3. Ближайшее окружение Объекта оценки (Фурштатская улица)



Фото 4. Ближайшее окружение Объекта оценки (Захарьевская улица)



Фото 5. Ближайшее окружение Объекта оценки
(Потёмкинская улица)



Фото 6. Ближайшее окружение Объекта оценки
(улица Чайковского)

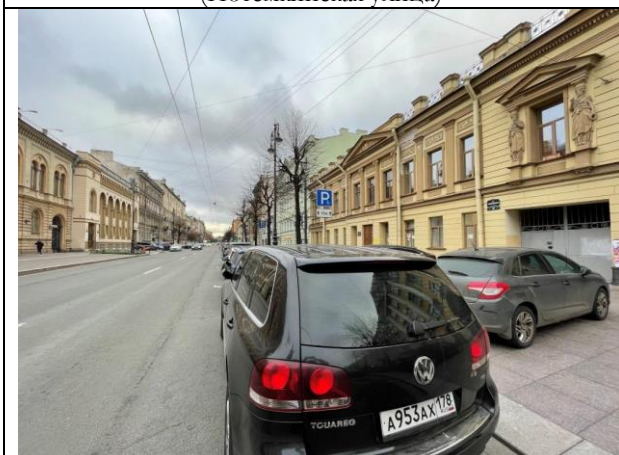


Фото 7. Ближайшее окружение Объекта оценки
(улица Чайковского)



Фото 8. Ближайшее окружение Объекта оценки



Фото 9. Ближайшее окружение Объекта оценки



Фото 10. Ближайшее окружение Объекта оценки



Фото 11. Ближайшее окружение Объекта оценки



Фото 12. Ближайшее окружение Объекта оценки





Фото 13. Ближайшее окружение Объекта оценки



Фото 14. Ближайшее окружение Объекта оценки



Фото 15. Адрес Объекта оценки



Фото 16. Вид здания Объекта оценки



Фото 17. Проход через арку к Объекту оценки



Фото 18. Внутри дворовая территория Объекта оценки



Фото 19. Внутри дворовая территория Объекта оценки



Фото 20. Входная группа Объекта оценки





Фото 21. Входная группа Объекта оценки



Фото 22. Типичное состояние Объекта оценки



Фото 23. Типичное состояние Объекта оценки



Фото 24. Типичное состояние Объекта оценки



2.3.4. Акт осмотра помещения

А К Т контрольного осмотра помещения от 14 ноября 2022 года

1. Адрес объекта:

Санкт-Петербург, улица Чайковского, дом 58, литера А, помещение 2-Н

2. Данные по помещению:


№	Кадастровый номер помещения	Площадь, кв. м	Занимаемый этаж	Тип входа	Наличие окон	Состояние	Коммуникации*			
							Эл.	Вод.	От.	Кан.
1	78:31:0001200:2539	3,9	1 этаж	*	—	*	—	+	+	+

Примечания, обозначенные символом *:

- Тип входа: отдельный со двора
- Состояние: удовлетворительное;
- Инженерные коммуникации: визуально выявлены элементы электроснабжения, водоснабжения, канализации, отопления, конечные приборы частично отсутствуют.

В результате обследования выявлено:

- Помещение не используется, свободно от имущества третьих лиц, захламлено;
- Согласно Акту обследования объекта нежилого фонда от 10.08.2022 г. в помещении не выявлены перепланировки.

Ф. И. О.	Наумова Я. А.
Подпись	



2.4. Выводы по анализу наилучшего использования Объекта оценки

При определении наиболее эффективного использования объекта было учтено следующее:

- Объект оценки представляет собой встроенное нежилое помещение 2-Н, расположенное на территории Центрального района города Санкт-Петербурга, на улице Чайковского в доме № 58, литера А.
- Этаж расположения оцениваемого помещения – 1 этаж. Площадь составляет 3,9 кв. м. Вход в помещение – отдельный со двора. Состояние характеризуется как удовлетворительное. Элементы благоустройства на объекте – отопление, канализация, водоснабжение. Оконные проемы отсутствуют.
- Интенсивность пешеходных и транспортных потоков на улице Чайковского в локации Объекта оценки характеризуется как средняя.
- Здание, в котором расположен Объект оценки, находится на красной линии и формирует фронт застройки улицы Чайковского. Нижние этажи здания, а также ближайших, имеющие выход на улицу, в основном используются под торгово-сервисную функцию (кафе шаурма «Зам-зам», магазин цветов «Цветочное счастье», кофейня «Am Saint», кафе «Roma antica», и другие торгово-сервисные объекты). Дворовые помещения, как правило, используются как офисные или сервисно-бытовые (социальная служба «Центр социально-трудовой адаптации инвалидов Мастер Ок»). Дворовые помещения, как правило, используются как офисные или сервисно-бытовые. Помещения на верхних этажах используются как жилые.

Учитывая вышесказанное, а именно локальное местоположение, а также характеристики самого помещения, при возможности добавления естественной освещенности за счет установки двери со стеклом, позволяют позиционировать объект в секторе встроенных помещений свободного (универсального коммерческого) назначения.

2.5. Результаты проведения оценки *

Рыночная стоимость Объекта оценки, руб. с учетом НДС	500 000
Удельная стоимость руб./кв.м с учетом НДС	128 205
Диапазон стоимости, руб.	450 000 – 550 000
Рыночная стоимость Объекта оценки, руб. без учета НДС	416 666,67
Удельная стоимость руб./кв.м без учета НДС	106 838

*

Учитывая, что 21.09.2022 года была объявлена частичная мобилизация, на рынке формируется ситуация с высокой степенью неопределенности, вызванная внешними причинами по отношению к Объекту оценки и его рынку (политические, военные и прочие). В этой связи Оценщики считают необходимым привлечь внимание пользователей отчета к тому, что уровень неопределенности результата оценки существенно превышает неопределенность, обычно получаемую в условиях невозмущенного рынка.

