

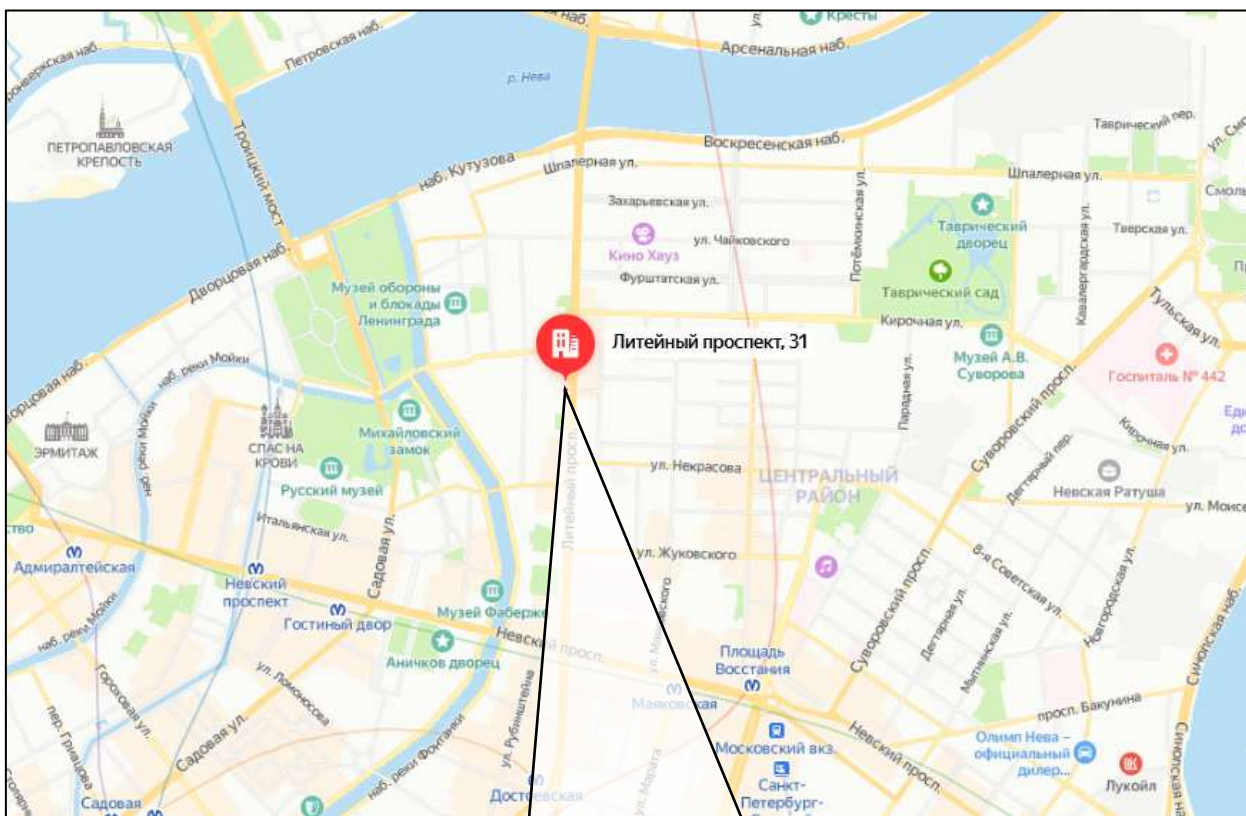
**Краткие данные отчета об оценке рыночной стоимости  
объекта нежилого фонда по адресу:  
Санкт-Петербург, Литейный проспект, дом 31, литера А, помещение 13-Н,  
общая площадь 36,4 кв.м., кадастровый номер 78:31:0001266:2988, подвал**

**1. Данные об отчете.**

- 1.1. Дата проведения оценки: 30.01.2023.
- 1.2. Оцениваемые права: право собственности.

**2. Описание объекта оценки:**

- 2.1. Карта местоположения



<https://yandex.ru/maps>



## 2.2. Описание здания, в котором расположен объект оценки

Тип здания	Здание (Многоквартирный дом)
Материал	Кирпич
Год постройки	1877 (Выявленный ОКН «Доходный дом Императорского человеколюбивого общества»)
Состояние по осмотру	Работоспособное
Этажность	5
Наличие подвала	Подвал
Наличие надстройки, мансарды, чердака, технического этажа	н/д
Инженерная обеспеченность	Электроснабжение, отопление, водоснабжение, канализация

## 2.3. Описание встроенного помещения:

### 2.3.1. Общие характеристики помещения

Вид объекта	Встроенное нежилое
Кадастровый номер объекта	78:31:0001266:2988
Общая площадь, кв. м	36,4
Полезная площадь, кв. м.	36,4
Занимаемый объектом этаж или этажи	Подвал, заглубление -1,40 м
Состояние (по осмотру)	Состояние помещения удовлетворительное. В помещении проходят общедомовые транзитные трубы
Окна (количество, размер, направленность и др.)	2 – во двор – подвальные
Вход (Отдельный /общий с жилыми / нежилыми со двора/с улицы/арки и др). Если вход общий: состояние подъезда, наличие домофона, консьержа, видеонаблюдения; общее состояние подъезда	1 отдельный со двора, 1 общий со двора. Доступ во двор ограничен
Высота пол - потолок (по документам)	2,65 / 2,48 м
Инженерные коммуникации	Электроснабжение, отопление, водоснабжение, канализация
Текущее использование	Не используется
Доля земельного участка, относящегося к объекту	Доля земельного участка в натуре не выделена.
Дополнительные сведения	Во время проведения визуального осмотра, было выявлено, что доступ к объекту можно характеризовать как ограниченный.

### 2.3.2. Описание локального окружения

Описание помещений, соседствующих с объектом оценки, в т.ч. их текущее использование	Жилые и нежилые помещения
Краткое описание квартала, в котором расположен объект оценки	Окружение объекта оценки составляет преимущественно жилая застройка. В ближайшем окружении располагаются школы, детские сады, магазины, кафе, рестораны, аптеки. Плотность застройки – высокая.
Общее состояние окружающей территории (наличие скверов, детских площадок, мусорных баков и т.д.)	Дом, в котором находится оцениваемое помещение, расположен на 1 линии. Территория благоустроена. Состояние двора – удовлетворительное.

Наличие парковки (организованная / неорганизованная)	Неорганизованная парковка на ближайших улицах и внутриквартальных проездах
Транспортная доступность (удобство подъезда непосредственно к объекту, удаленность от ближайшей станции метро)	Здание, в котором расположено оцениваемое помещение, находится в Центральном районе города Санкт-Петербурга, в квартале, ограниченном: <ul style="list-style-type: none"> <li>▪ с севера – Пестеля ул.,</li> <li>▪ с юга – ул. Белинского,</li> <li>▪ с востока – Литейным пр.,</li> <li>▪ с запада – Моховой ул.</li> </ul> Интенсивность транспортных и пешеходных потоков непосредственно возле Объекта оценки можно охарактеризовать как «средняя». По ближайшей магистрали (Литейный пр.) – активное автомобильное движение. Характер и состав пешеходных потоков: работники организаций и жители близлежащих домов. Транспортная доступность Объекта оценки легковым транспортом характеризуется как отличная. Подъезд непосредственно к Объекту оценки свободный. Ближайшая станция метро «Чернышевская (закрыта)» расположена на расстоянии ≈ 0,97 км. Транспортная доступность Объекта обеспечивается по Литейному пр.
Условия для погрузочно-разгрузочных работ	Объект оценки имеет удовлетворительные условия для осуществления погрузо-разгрузочных работ. Объект оценки не оснащен специальным оборудованием для осуществления разгрузки

2.3.3. Обременения объекта (Обременения КГИОП, ГОЧС, другие обременения и сервитуты):

А) Обременение договором аренды – отсутствует.

Б) Обременения КГИОП, ГОЧС, другие обременения и сервитуты:

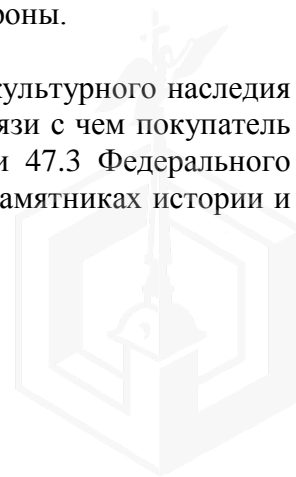
объект по адресу 191028, г. Санкт -Петербург, Литейный проспект, дом 31, литера А на основании Приказа председателя КГИОП № 15 от 20.02.2001 относится к числу выявленных объектов культурного наследия "Доходный дом Императорского человеколюбивого общества".

Объект подлежит государственной охране и использованию в соответствии с Федеральным законом от 25.06.2002 № 73-ФЗ "Об объектах культурного наследия (памятниках истории и культуры) народов Российской Федерации", Законом Санкт-Петербурга от 12.07.2007 № 333-64 "Об охране объектов культурного наследия в Санкт-Петербурге", а также иными нормативными правовыми актами.

ГОЧС: Объект не является защитным сооружением гражданской обороны.

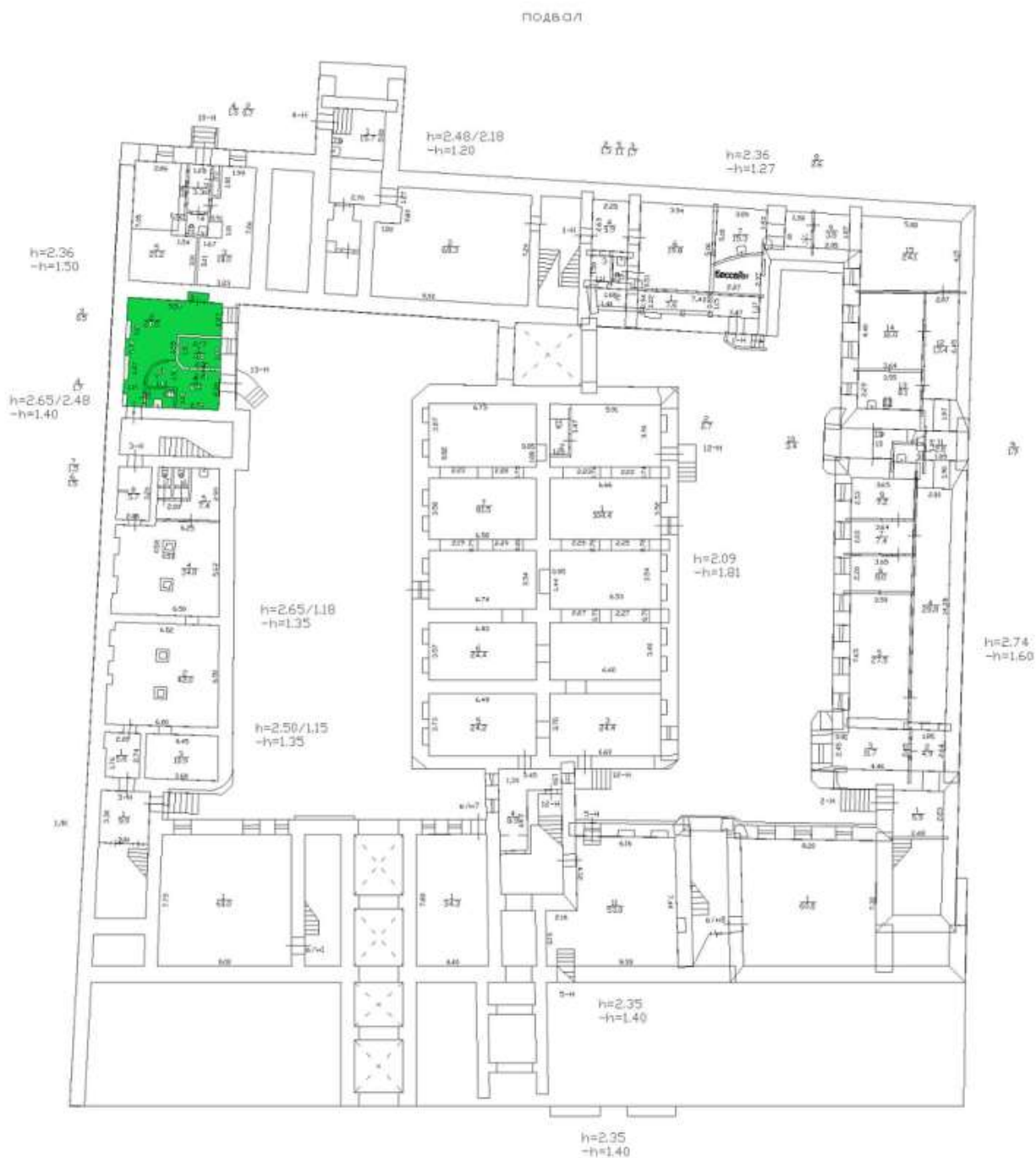
Выявленные ограничения (обременения) права:

- Объект расположен в здании, являющемся выявленным объектом культурного наследия «Доходный дом Императорского человеколюбивого общества», в связи с чем покупатель обязан выполнять требования, установленные пунктами 1-3 статьи 47.3 Федерального закона от 25.06.2002 № 73 ФЗ «Об объектах культурного наследия (памятниках истории и культуры) народов Российской Федерации»;



- обязанность покупателя обеспечивать эксплуатирующим организациям беспрепятственный доступ к инженерному оборудованию, находящемуся на Объекте, для выполнения необходимых ремонтных работ, работ по ликвидации аварий либо неисправности оборудования, приборов учета и контроля.

### 2.3.4. План объекта



### 2.3.5. Фотографии объекта

Внешний и внутренний виды объекта:

**Общий вид здания, в котором расположен Объект оценки, придомовой территории и ближайшего окружения**



Фото 1. Вид здания, в котором расположен Объект оценки с улицы



Фото 2. Вид здания, в котором расположен Объект оценки, со двора



Фото 3. Ближайшее окружение



Фото 4. Табличка с номером дома

#### **Характеристика входной группы в помещение и оконных проемов**



Фото 5. Отдельный вход со двора и окна Объекта оценки



Фото 6. Окна Объекта оценки







Фото 7. Отдельный вход Объекта оценки



Фото 8. Доступ Объекта оценки с ЛК (общий)

**Внутреннее состояние Объекта оценки**



Фото 9.



Фото 10.



Фото 11.



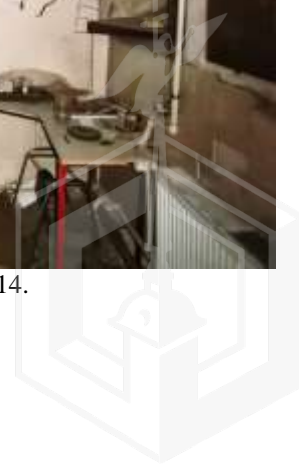
Фото 12.



Фото 13.



Фото 14.





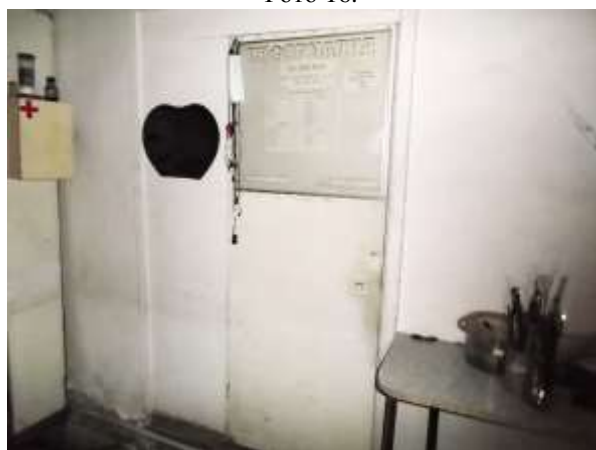
Φοτο 15.



Φοτο 16.



Φοτο 17.



Φοτο 18.



Φοτο 19.



Φοτο 20.



## 2.4. Акт осмотра Объекта оценки

### Акт осмотра объекта нежилого фонда

#### помещения

от 30.01.2023

Адрес объекта: Санкт-Петербург, Литейный проспект, дом 31, литера А, помещение 13-Н.

Площадь: 36,4 кв. м.

Этаж: подвал, заглубление -1,40 м.

Высота: 2,65 / 2,48 м.

Входы: 1 отдельный со двора, 1 общий со двора.

Кадастровый номер: 78:31:0001266:2988.

Состояние: удовлетворительное.

Инженерные коммуникации: в здании: электроснабжение, отопление, водоснабжение, канализация; в помещении: электроснабжение, отопление, водоснабжение, канализация.

Текущее использование: не используется.

Выявленные перепланировки: -.

Примечание: в помещении проходят общедомовые транзитные трубы.

Представитель ООО «Оценка-НБК»	
ФИО	О.В. Васильева
Контакты	8-921-786-33-88; 8-911-935-05-67 ocenka_nbk@mail.ru





## 2.5. Выводы по анализу наилучшего использования объекта

В соответствии с п.17. ФСО№7 анализ наиболее эффективного использования частей объекта недвижимости – встроенного нежилого помещения проводится с учетом фактического использования других частей целого объекта. При проведении осмотра было установлено, что фактическим использованием других частей здания размещения Объекта оценки, является жилое и коммерческое, что не противоречит наиболее эффективному использованию Объекта оценки – помещение свободного назначения.

Характеристики локального местоположения, а также характеристики помещения, позволяют позиционировать объект в сегменте встроенных помещений свободного назначения, с учетом существующих ограничений.

*Следует отметить что:*

- Объект расположен в здании, являющемся выявленным объектом культурного наследия «Доходный дом Императорского человеколюбивого общества», в связи с чем покупатель обязан выполнять требования, установленные пунктами 1-3 статьи 47.3 Федерального закона от 25.06.2002№ 73 ФЗ «Об объектах культурного наследия (памятниках истории и культуры) народов Российской Федерации»;

- обязанность покупателя обеспечивать эксплуатирующим организациям беспрепятственный доступ к инженерному оборудованию, находящемуся на Объекте, для выполнения необходимых ремонтных работ, работ по ликвидации аварий либо неисправности оборудования, приборов учета и контроля.

## 2.6. Результаты проведения оценки<sup>1</sup>

<b>Рыночная стоимость Объекта оценки, округленно, руб., с учетом НДС</b>	<b>2 064 000</b>	
<i>Диапазон стоимости, руб.</i>	<i>1 857 600</i>	<i>2 270 400</i>
Удельный показатель стоимости Объекта оценки, руб. / кв. м, с учетом НДС	56 703	
<b>Рыночная стоимость Объекта оценки, округленно, руб., без учета НДС</b>	<b>1 720 000</b>	
<i>Диапазон стоимости, руб.</i>	<i>1 548 000</i>	<i>1 892 000</i>
Удельный показатель стоимости Объекта оценки, руб. / кв. м, без учета НДС	47 253	

<sup>1</sup> По состоянию на дату оценки Россия и мировое сообщество переживают беспрецедентный кризис, связанный с проведением специальной военной операции на Украине. Продолжительность этого события неизвестна. Несмотря на то, что очевидно негативное воздействие на микро- и макроэкономику, а также на различные рынки, невозможно предсказать такое воздействие в настоящее время или воздействие нынешних и будущих правительственных контрмер. Существует риск того, что кризис увеличит вероятность глобальной рецессии. В соответствии с Указом Президента Российской Федерации от 21.09.2022 № 647 «Об объявлении частичной мобилизации в Российской Федерации», в России объявлена частичная мобилизация. Настоящая оценка проводится в период частичной неопределенности.

Мнение Оценщика относительно рыночной стоимости действительно на дату оценки при сохранении экономической ситуации, сложившейся на дату проведения оценки. Поэтому непредусмотренное в Отчете изменение самого Объекта и его окружения, равно как изменение политических, экономических и иных факторов, которые могут возникнуть после даты оценки и повлиять на рыночную ситуацию и, следовательно, на наиболее вероятную величину рыночной стоимости, находятся вне рамок данной оценки.