

ПРАВИТЕЛЬСТВО САНКТ- ПЕТЕРБУРГА
КОМИТЕТ ИМУЩЕСТВЕННЫХ ОТНОШЕНИЙ САНКТ-ПЕТЕРБУРГА

РЕШЕНИЕ

о проведении аукциона на право заключения договора аренды объекта нежилого фонда,
находящегося в государственной собственности Санкт-Петербурга

от 24.11.2022

№ 05-25-42604/22-0-0

В соответствии с распоряжением Комитета имущественных отношений Санкт-Петербурга от 31.07.2019 № 127-р «О проведении аукционов на право заключения договоров аренды объектов нежилого фонда, находящихся в государственной собственности Санкт-Петербурга»:

1. Провести торги в форме аукциона на право заключения договора аренды объекта нежилого фонда (далее – Аукцион), находящегося в государственной собственности Санкт-Петербурга (далее – Объект), расположенного по адресу: Санкт-Петербург, наб. реки Мойки, д. 112, литера А, пом. 3-Н

Район Санкт-Петербурга: Адмиралтейский

Кадастровый номер: 78:32:0001086:1523

Этаж: цокольный

Общая площадь помещения: 149,1 кв.м.

Входы: 1 отдельный с улицы, 1 отдельный со двора

Элементы благоустройства: электроснабжение, отопление, водоснабжение, канализация

Целевое назначение: нежилое

2. АО «Фонд имущества» обеспечить организацию Аукциона.

3. Проведение Аукциона осуществляется в электронной форме.

4. Установить, что:

4.1. Договор аренды Объекта заключается на 10 лет.

4.2. Начальная цена составляет: 1 057 874,00 (один миллион пятьдесят семь тысяч восемьсот семьдесят четыре рубля) (без учета НДС).

5. Ограничения, обременения в отношении Объекта, определяемые в соответствии с заключениями уполномоченных исполнительных органов государственной власти и сведениями из Единого государственного реестра недвижимости:

Объект относится к числу объектов культурного наследия регионального значения «Доходный дом Шретера».

6. Информация о наличии (отсутствии) перепланировок Объекта, не согласованных в установленном порядке: самовольная перепланировка/переоборудование.

7. Информация о наличии (отсутствии) технологического присоединения энергопринимающих устройств, необходимых для электроснабжения Объекта к электрическим сетям: 3 кВт.

8. Участниками Аукциона могут являться только физические лица, не являющиеся индивидуальными предпринимателями и применяющие специальный налоговый режим «Налог на профессиональный доход», субъекты малого и среднего предпринимательства, имеющие право на поддержку органами государственной власти и органами местного самоуправления в соответствии с частями 3 и 5 статьи 14 Федерального закона от 24.07.2007 № 209-ФЗ «О развитии малого и среднего предпринимательства в Российской Федерации», или организации, образующие инфраструктуру поддержки субъектов малого и среднего предпринимательства.

Заместитель
Комитета

председателя

ДОКУМЕНТ ПОДПИСАН
ЭЛЕКТРОННОЙ ПОДПИСЬЮ

Сертификат 0DB9E11A6845DF6E946CDEAD5EAE410D
Владелец Федоров Кирилл Валентинович
Действителен с 12.04.2022 по 06.07.2023

К.В.Фёдоров



РАСЧЕТ

арендной платы за нежилое помещение
к договору аренды нежилого фонда

№ от г. по адресу:

190068, г. Санкт-Петербург, набережная реки Мойки, д. 112, литера А, помещение N 3-Н

1. СПРАВОЧНЫЕ ДАННЫЕ

1.1. Наименование предприятия, арендующего данное помещение

1.2. Существующие ограничения на использование объекта

Офисное: нет Торговое: нет Промышленное: нет

1.3. Арендваемая площадь (м.кв.): 149.10

1.4. Занимаемые этажи: Цокольный этаж с загл. более 0,5 м.

Тех.этаж: нет;

1.5. Состояние помещения: удовлетворительное

1.6. Вход в помещение: отдельный с улицы

1.7. Тип здания: капитальное

1.8. Благоустройства: Водоснабжение: есть; Электроснабжение: есть;

Отопление: есть; Канализация: есть;

1.9. Коэффициент социальной значимости арендатора: 1.00

1.10. Расположение:

Зона: 2

Координата X: 112 105

Координата Y: 93 452

2. РАСЧЕТ АРЕНДНОЙ ПЛАТЫ

2.1. Расчетные коэффициенты

Базовая ставка	9 527.000
Арендный	0.700
Местоположения	0.783
Площади	1.019
Занимаемых этажей	0.900
Состояния помещения	0.920
Входа в помещение	1.000
Типа здания	1.000
Элементов благоустройства	
- водоснабжения	1.000
- канализации	1.000
- отопления	1.000
- электричества	1.000
Ставка арендной платы в РУБ. за м.кв. в год (без льгот):	4 405.756
Ставка арендной платы в РУБ. за м.кв. в год:	4 405.756

Индекс изменения размеров ставки арендной платы 1.610407610

Наилучшее использование: Торговля

Арендная плата при наилучшем использовании:

Без льгот:

В год: 1 057 874.00 руб. в квартал: 264 468.50 руб. в месяц: 88 156.17 руб.

Средняя стоимость 1 кв.м. в год: 7 095.06 руб.

Общая арендуемая площадь по договору: 149.10 (помещений: 1)

Количество объектов в расчете: 1

Арендная плата при наилучшем использовании:

Без льгот:

В год: 1 057 874.00 руб. в квартал: 264 468.50 руб. в месяц: 88 156.17 руб.

С учетом коэффициента социальной значимости:

В год: 1 057 874.00 руб. в квартал: 264 468.50 руб. в месяц: 88 156.17 руб.

Средняя стоимость 1 кв.м. в год: 7 095.06 руб.

Дата расчета: 16.11.2022 Исполнитель: 

Попова П.В.

СПРАВКА ДЛЯ РАСЧЕТА АРЕНДНОЙ ПЛАТЫ



1. Сведения об объекте.

Адрес объекта:

Район	Адмиралтейский	Улица	набережная реки Мойки	
Номер дома	112	Корпус	Литера	A

Описательный адрес (угловых и сквозных строений): набережная реки Мойки, дом 112; улица Писарева, дом 2-4

Тип здания:

- Капитальное
 Капитальное деревянное

Тип объекта аренды:

- | | |
|--|--|
| <input type="checkbox"/> здание | <input type="checkbox"/> часть здания |
| <input type="checkbox"/> сооружение | <input type="checkbox"/> часть сооружения |
| <input checked="" type="checkbox"/> помещение(я) | <input type="checkbox"/> часть(и) помещения(й) |

Номер объекта учета *:

Номер помещения(й) (части(ей)), сдаваемого(ых) в аренду **:

3-Н	3-Н
-----	-----

Занимаемые этажи:

- 1-й этаж
 2-й этаж (с лифтом)
 2-й этаж (без лифта)
 Выше 2-го (с лифтом)
 Выше 2-го (без лифта)
 Подвал (с заглублением до 1.5 м включительно)
 Подвал (с заглублением более 1.5 м)
 Цоколь (с заглублением до 0.5 м включительно)
 Цоколь (с заглублением более 0.5 м)

Элементы благоустройства здания:

- Электроснабжение
 Водоснабжение
 Отопление
 Канализация

Элементы благоустройства объекта учета *:

- Электроснабжение
 Водоснабжение
 Отопление
 Канализация

Элементы благоустройства объекта аренды **::

- | | |
|--|---|
| <input checked="" type="checkbox"/> Электроснабжение | <input checked="" type="checkbox"/> Водоснабжение |
| <input checked="" type="checkbox"/> Отопление | <input checked="" type="checkbox"/> Канализация |

Технический этаж

Входы в помещение:

Количество:

Номера по ситуационному плану:

Входы в помещение:	Количество:	Номера по ситуационному плану:
С улицы отдельных:	1	4
С улицы общих:		
Со двора отдельных:	1	5
Со двора общих:		
Через проходную:		

Общая площадь здания (кв. м):

(заполняется при учете ПОН)

Общая площадь объекта учета (кв. м):

149.1

Общая площадь помещения(й) (части(ей)), сдаваемого в аренду на занимаемом этаже (кв.м):

149.1

Коэффициент потребительских качеств ***:

Общая площадь помещения(й) (части(ей)), сдаваемого(ых) в аренду на занимаемом этаже,

с учетом коэффициента потребительских качеств ***(кв. м):

Общая площадь объекта аренды (кв.м):

149.1

Примечание:

Общая площадь объекта учета по сведениям Единого государственного реестра недвижимости: 149.1 кв.м

В 2012 году (с учетом последующих корректировок, при наличии) в филиал ФГБУ «ФКП Росреестра» по Санкт-Петербургу сведения о помещении были переданы для включения в Государственный кадастр недвижимости (с 01.01.2017 - Единый государственный реестр недвижимости) – верно/неверно- (ненужное зачеркнуть)

Сведения о перепланировке и т.д.

Характеристики объекта указаны согласно Выписке из ЕГРН от 24.06.2022 № КУВИ-001/2022-102500933.

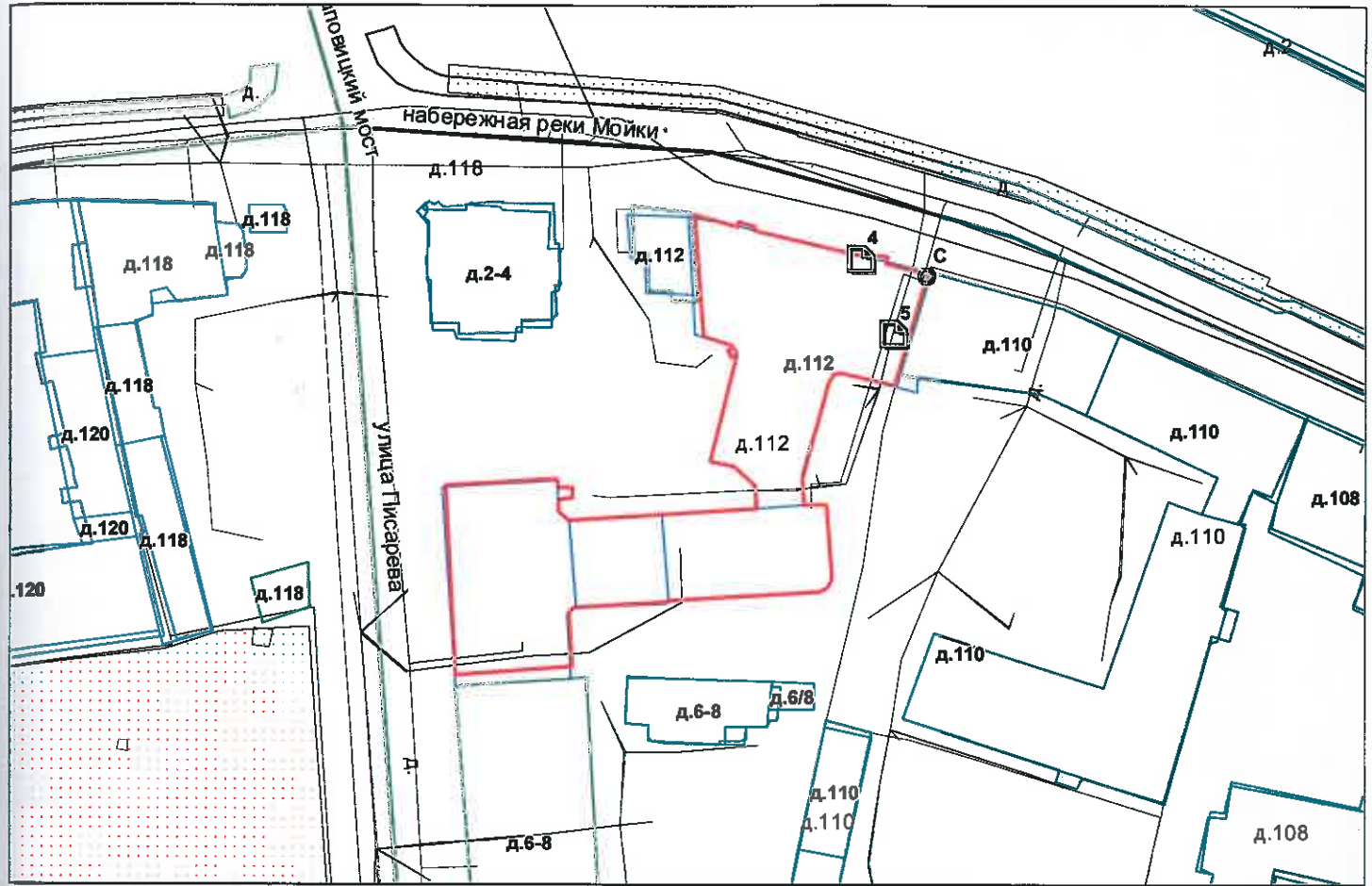
Элементы благоустройства и тип входа в объект аренды указаны по состоянию на 20.07.2022.

* не заполняется при учете первичного объекта недвижимости

** не заполняется, если объектом аренды является здание, сооружение

*** не заполняется, если объект аренды соответствует объекту учета

2. Схема расположения входов.



— границы строения

Дополнительные сведения о строении: _____

3. Ведомость координат центров входов.

№ п/п	Характерная точка	№ вх.	Координаты центра входа		Примечание
			X, м	Y, м	
1	С	4	112105.84	93452.51	
2	С	5	112110.79	93441.14	

Исполнитель: Филь С.И.
 Начальник ПИБ Центральное
 департамента кадастровой
 деятельности:
 Дата: 20 июля 2022 года

В.Б.Митичева

Район: _____

Адмиралтейский



Всего пронумеровано и
прошнуровано 2 листа(ов)
«20» 07 2022 г.

Начальник ПИБ Центральное
Департамента кадастровой
деятельности В.Б. Митинева



Выписка из Единого государственного реестра недвижимости об основных характеристиках и зарегистрированных правах на объект недвижимости

Сведения об основных характеристиках объекта недвижимости

На основании запроса от 24.06.2022, поступившего на рассмотрение 24.06.2022, сообщаем, что согласно записям Единого государственного реестра недвижимости:

Раздел 1 Лист 1

Помещение			
вид объекта недвижимости			
Лист № 1 раздела 1	Всего листов раздела 1: 1	Всего разделов: 3	Всего листов выписки: 3
24.06.2022г. № КУВИ-001/2022-102500933			
Кадастровый номер:	78:32:0001086:1523		

Номер кадастрового квартала:	78:32:0001086
Дата присвоения кадастрового номера:	14.09.2012
Ранее присвоенный государственный учетный номер:	Кадастровый номер 78:32:1086:0:28:7
Местоположение:	Санкт-Петербург, наб. Реки Мойки, д. 112, литера. А, пом. 3-Н
Площадь, м2:	149.1
Назначение:	Нежилое помещение
Наименование:	Нежилое помещение
Номер, тип этажа, на котором расположено помещение, машино-место	Цокольный этаж № цокольный
Вид жилого помещения:	данные отсутствуют
Кадастровая стоимость, руб:	17779707.26
Кадастровые номера иных объектов недвижимости, в пределах которых расположен объект недвижимости:	78:32:0001086:1015
Виды разрешенного использования:	данные отсутствуют
Сведения об отнесении жилого помещения к определенному виду жилых помещений специализированного жилищного фонда, к жилым помещениям наемного дома социального использования или наемного дома коммерческого использования:	данные отсутствуют
Статус записи об объекте недвижимости:	Сведения об объекте недвижимости имеют статус "актуальные, ранее учтенные"
Особые отметки:	данные отсутствуют
Получатель выписки:	Попова Полина Владимировна, действующий(ая) на основании документа "" САНКТ-ПЕТЕРБУРГСКОЕ ГОСУДАРСТВЕННОЕ КАЗЕННОЕ УЧРЕЖДЕНИЕ "ИМУЩЕСТВО САНКТ-ПЕТЕРБУРГА"

полное наименование должности	подпись	инициалы, фамилия
-------------------------------	---------	-------------------

М.П.

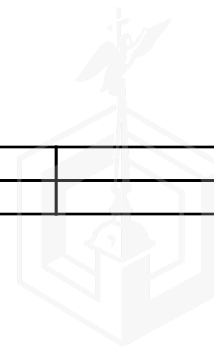
Выписка из Единого государственного реестра недвижимости об основных характеристиках и зарегистрированных правах на объект недвижимости
Сведения о зарегистрированных правах

Помещение			
вид объекта недвижимости			
Лист № 1 раздела 2	Всего листов раздела 2: 1	Всего разделов: 3	Всего листов выписки: 3
24.06.2022г. № КУВИ-001/2022-102500933			
Кадастровый номер:		78:32:0001086:1523	

1	Правообладатель (правообладатели):	1.1	Санкт-Петербург
2	Вид, номер, дата и время государственной регистрации права:	2.1	Собственность 1586374.1 21.05.2001 00:00:00
4	Сведения об осуществлении государственной регистрации сделки, права, ограничения права без необходимого в силу закона согласия третьего лица, органа:	4.1	данные отсутствуют
5	Ограничение прав и обременение объекта недвижимости:	не зарегистрировано	
6	Заявленные в судебном порядке права требования:	данные отсутствуют	
7	Сведения о возражении в отношении зарегистрированного права:	данные отсутствуют	
8	Сведения о наличии решения об изъятии объекта недвижимости для государственных и муниципальных нужд:	данные отсутствуют	
9	Сведения о невозможности государственной регистрации без личного участия правообладателя или его законного представителя:	данные отсутствуют	
10	Правопритязания и сведения о наличии поступивших, но не рассмотренных заявлений о проведении государственной регистрации права (перехода, прекращения права), ограничения права или обременения объекта недвижимости, сделки в отношении объекта недвижимости:	отсутствуют	

полное наименование должности	подпись	инициалы, фамилия

М.П.



Выписка из Единого государственного реестра недвижимости об основных характеристиках и зарегистрированных правах на объект недвижимости

План расположения помещения, машино-места на этаже (плане этажа)

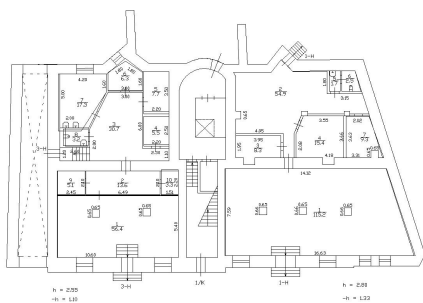
Помещение			
вид объекта недвижимости			

Лист № 1 раздела 5	Всего листов раздела 5: 1	Всего разделов: 3	Всего листов выписки: 3
--------------------	---------------------------	-------------------	-------------------------

24.06.2022г. № КУВИ-001/2022-102500933

Кадастровый номер: 78:32:0001086:1523 | Номер этажа (этажей): цокольный

План цокольного этажа



Масштаб 1

полное наименование должности	подпись	инициалы, фамилия
-------------------------------	---------	-------------------

М.П.



Филиал Федерального государственного бюджетного учреждения "Федеральная кадастровая палата Федеральной службы государственной регистрации, кадастра и картографии" по Санкт-Петербургу
полное наименование органа регистрации прав

Выписка из Единого государственного реестра недвижимости об основных характеристиках и зарегистрированных правах на объект недвижимости
Сведения об основных характеристиках объекта недвижимости

На основании запроса от 11.11.2022, поступившего на рассмотрение 11.11.2022, сообщаем, что согласно записям Единого государственного реестра недвижимости:

Раздел 1 Лист 1

Помещение			
вид объекта недвижимости			
Лист № 1 раздела 1	Всего листов раздела 1: 1	Всего разделов: 2	Всего листов выписки: 2
11.11.2022г. № КУВИ-001/2022-199889431			
Кадастровый номер:	78:32:0001086:1523		
Номер кадастрового квартала:	78:32:0001086		
Дата присвоения кадастрового номера:	14.09.2012		
Ранее присвоенный государственный учетный номер:	Кадастровый номер 78:32:1086:0:28:7		
Местоположение:	Санкт-Петербург, наб. Реки Мойки, д. 112, литера. А, пом. 3-Н		
Площадь, м2:	149.1		
Назначение:	Нежилое помещение		
Наименование:	Нежилое помещение		
Номер, тип этажа, на котором расположено помещение, машино-место	Цокольный этаж № цокольный		
Вид жилого помещения:	данные отсутствуют		
Кадастровая стоимость, руб:	17779707.26		
Кадастровые номера иных объектов недвижимости, в пределах которых расположен объект недвижимости:	78:32:0001086:1015		
Виды разрешенного использования:	данные отсутствуют		
Сведения об отнесении жилого помещения к определенному виду жилых помещений специализированного жилищного фонда, к жилым помещениям наемного дома социального использования или наемного дома коммерческого использования:	данные отсутствуют		
Статус записи об объекте недвижимости:	Сведения об объекте недвижимости имеют статус "актуальные, ранее учтенные"		
Особые отметки:	Сведения, необходимые для заполнения раздела: 5 - План расположения помещения, машино-места на этаже (плане этажа), отсутствуют.		
Получатель выписки:	Попова Полина Владимировна, действующий(ая) на основании документа "" САНКТ-ПЕТЕРБУРГСКОЕ ГОСУДАРСТВЕННОЕ КАЗЕННОЕ УЧРЕЖДЕНИЕ "ИМУЩЕСТВО САНКТ-ПЕТЕРБУРГА"		



ДОКУМЕНТ ПОДПИСАН
ЭЛЕКТРОННОЙ ПОДПИСЬЮ

Сертификат: 64575127400433833109200328139839306360

Владелец: ФЕДЕРАЛЬНАЯ СЛУЖБА ГОСУДАРСТВЕННОЙ
РЕГИСТРАЦИИ, КАДАСТРА И КАРТОГРАФИИ
Действителен: с 17.05.2022 по 10.08.2023

полное наименование должности

инициалы, фамилия

Выписка из Единого государственного реестра недвижимости об основных характеристиках и зарегистрированных правах на объект недвижимости
Сведения о зарегистрированных правах

Помещение			
вид объекта недвижимости			
Лист № 1 раздела 2	Всего листов раздела 2: 1	Всего разделов: 2	Всего листов выписки: 2
11.11.2022г. № КУВИ-001/2022-199889431			
Кадастровый номер:		78:32:0001086:1523	

1	Правообладатель (правообладатели):	1.1	Санкт-Петербург
2	Вид, номер, дата и время государственной регистрации права:	2.1	Собственность 1586374.1 21.05.2001 00:00:00
4	Сведения об осуществлении государственной регистрации сделки, права, ограничения права без необходимого в силу закона согласия третьего лица, органа:	4.1	данные отсутствуют
5	Ограничение прав и обременение объекта недвижимости:	не зарегистрировано	
6	Заявленные в судебном порядке права требования:	данные отсутствуют	
7	Сведения о возражении в отношении зарегистрированного права:	данные отсутствуют	
8	Сведения о наличии решения об изъятии объекта недвижимости для государственных и муниципальных нужд:	данные отсутствуют	
9	Сведения о невозможности государственной регистрации без личного участия правообладателя или его законного представителя:	данные отсутствуют	
10	Правопритязания и сведения о наличии поступивших, но не рассмотренных заявлений о проведении государственной регистрации права (перехода, прекращения права), ограничения права или обременения объекта недвижимости, сделки в отношении объекта недвижимости:	отсутствуют	

полное наименование должности		ДОКУМЕНТ ПОДПИСАН ЭЛЕКТРОННОЙ ПОДПИСЬЮ	инициалы, фамилия
	Сертификат: 64575127400433833109200328139839306360 Владелец: ФЕДЕРАЛЬНАЯ СЛУЖБА ГОСУДАРСТВЕННОЙ РЕГИСТРАЦИИ, КАДАСТРА И КАРТОГРАФИИ Действителен: с 17.05.2022 по 10.08.2023		



ПРАВИТЕЛЬСТВО САНКТ-ПЕТЕРБУРГА

КОМИТЕТ ПО ГОСУДАРСТВЕННОМУ
КОНТРОЛЮ, ИСПОЛЬЗОВАНИЮ
И ОХРАНЕ ПАМЯТНИКОВ ИСТОРИИ
И КУЛЬТУРЫ

САНКТ-ПЕТЕРБУРГСКОЕ
ГОСУДАРСТВЕННОЕ КАЗЕННОЕ
УЧРЕЖДЕНИЕ
"ЦЕНТР ИНФОРМАЦИОННОГО
ОБЕСПЕЧЕНИЯ ОХРАНЫ ОБЪЕКТОВ
КУЛЬТУРНОГО НАСЛЕДИЯ"
(СПб ГКУ ЦИОООКН)

ул. Зодчего Росси, д. 1-3, Санкт-Петербург, 191011
тел. (812) 417-2232
<http://cioookn.kgiop.gov.spb.ru>

Заместителю директора СПб ГКУ
«Имущество Санкт-Петербурга»

Очкивской О.С.

№07-2136/22-0-1 от 07.07.2022

№ 07-2136/22-0-0 от 07.07.2022

На № 04-07-13012/22-0-0 от 06.07.2022

На Ваше обращение сообщаем, что объект по адресу: **г. Санкт-Петербург, набережная реки Мойки, дом 112, литера А** на основании Решения Малого Совета Санкт-Петербургского городского Совета народных депутатов "Об объявлении памятниками истории и культуры объектов градостроительства и архитектуры Санкт-Петербурга" от 07.09.1993 № 327 относится к числу объектов культурного наследия регионального значения "Доходный дом Шретера".

Объект подлежит государственной охране и использованию в соответствии с Федеральным законом от 25.06.2002 № 73-ФЗ "Об объектах культурного наследия (памятниках истории и культуры) народов Российской Федерации", Законом Санкт-Петербурга от 12.07.2007 № 333-64 "Об охране объектов культурного наследия в Санкт-Петербурге", а также иными нормативными правовыми актами.

Начальник отдела информации об
объектах культурного наследия и
режимах зон охраны

ДОКУМЕНТ ПОДПИСАН
ЭЛЕКТРОННОЙ ПОДПИСЬЮ

Сертификат 02ADF7E900D3ADFBBB4A745E5E75E04003
Владелец Коробкова Елена Валентиновна
Действителен с 01.11.2021 по 01.11.2022

Е.В. Коробкова

Коробкова Е.В.
(812)417-43-46





ПРАВИТЕЛЬСТВО САНКТ-ПЕТЕРБУРГА
КОМИТЕТ ПО ГОСУДАРСТВЕННОМУ
КОНТРОЛЮ, ИСПОЛЬЗОВАНИЮ
И ОХРАНЕ ПАМЯТНИКОВ
ИСТОРИИ И КУЛЬТУРЫ
(КГИОП)

пл. Ломоносова, д. 1, Санкт-Петербург, 191023
Тел. (812) 315-43-03, (812) 571-64-31, Факс (812) 710-42-45
E-mail: kgiop@gov.spb.ru
<https://www.gov.spb.ru>, <http://kgiop.ru>

№01-43-18851/22-0-1 от 02.08.2022

На № 04-07-13709/22-0-0 от 14.07.2022

Рег. № 01-43-18851/22-0-0 от 14.07.2022

Заместителю директора СПб ГКУ
«Имущество Санкт-Петербурга»
Комитета имущественных отношений
Санкт-Петербурга

Очкивской О.С.

gku@commim.spb.ru

Уважаемая Ольга Сергеевна!

Рассмотрев Ваше обращение, КГИОП сообщает следующее.

Здание по адресу: г. Санкт-Петербург, набережная реки Мойки, дом 112, литера А, на основании решения Малого Совета Санкт-Петербургского горсовета от 07.09.1993 № 327 является объектом культурного наследия регионального значения «Доходный дом Шретера» (далее – Объект).

В порядке, установленном статьей 47.6 Федерального закона от 25.06.2002 № 73-ФЗ «Об объектах культурного наследия (памятниках истории и культуры) народов Российской Федерации» (далее – Федеральный закон), охранное обязательство на Объект КГИОП не утверждалось, ранее на помещения 1-Н, 3-Н охранные обязательства КГИОП не заключались.

В случае, если к моменту заключения договора, не оформлено охрannое обязательство, предусмотренное статьей 47.6 Федерального закона или отсутствует ранее заключенное охрannое обязательство, лицо, у которого на основании указанных договоров возникает право собственности на объект культурного наследия, включенный в реестр, либо права владения и (или) пользования таким имуществом, обязано выполнять требования в отношении объекта культурного наследия, включенного в реестр, предусмотренные пунктами 1 - 3 статьи 47.3 Федерального закона, до момента вручения такому лицу охрannого обязательства, предусмотренного статьей 47.6 Федерального закона.

Учитывая сказанное, в договор, предусматривающий передачу права собственности на объект культурного наследия, включенный в реестр, необходимо включить обременения в виде обязательства по соблюдению требований, установленных законодательством об охране объектов культурного наследия.

**Начальник Юридического
управления-юриисконсульт
КГИОП**

ДОКУМЕНТ ПОДПИСАН
ЭЛЕКТРОННОЙ ПОДПИСЬЮ

Сертификат 00AF4EA1EF1A6C3411A7FC11ABA65C21B9
Владелец Трушина Жанна Германовна
Действителен с 24.03.2022 по 17.06.2023

Ж.Г. Трушина

Исполнитель: Иванова Ю.А. 8-(812)-312-7620





ПРАВИТЕЛЬСТВО САНКТ-ПЕТЕРБУРГА
КОМИТЕТ ПО КОНТРОЛЮ ЗА ИМУЩЕСТВОМ
САНКТ-ПЕТЕРБУРГА

АКТ
обследования объекта нежилого фонда

Санкт-Петербург

07 сентября 2022 года

Обследование начато в «16» час. «14» мин.
Обследование окончено в «16» час. «28» мин.

На основании приказа Комитета по контролю за имуществом Санкт-Петербурга от 06 сентября 2022 года № 8034-по сотрудниками Комитета по контролю за имуществом Санкт-Петербурга:

ведущим специалистом отдела контроля имущества Управления контроля использования имущества южных районов Санкт-Петербурга Шатравиной Е.В.;

главным специалистом отдела контроля имущества Управления контроля использования имущества южных районов Санкт-Петербурга Огневой Е.В.

в присутствии:

проведено обследование помещения, расположенного по адресу: Санкт-Петербург, набережная реки Мойки, дом 112, литера А, помещение 3-Н (далее – Объект).

Кадастровый номер Объекта: 78:32:0001086:1523.

Реестровый номер Объекта (при наличии): 0002K0026H0003.

Технические характеристики Объекта согласно информационным ресурсам и технической документации (при наличии): площадь: 149.1 кв.м. Этаж: цоколь. Вход: отдельный с улицы, отдельный со двора. Элементы благоустройства: электроснабжение, водоснабжение/водоотведение, теплоснабжение.

Статус объекта культурного наследия:

объект культурного наследия регионального значения.

Основание пользования (при наличии): сведения отсутствуют

В ходе обследования проводилось: осмотр, фотофиксация (Olimpus Tough TG-4(№ 3400590)).

Обследование проводилось с использованием документов технического и кадастрового учета: плана цокольного этажа выписки из ЕГРН от 24.06.2022 № КУВИ-001/2022-102500933, приложенной к обращению СПб ГКУ «Имущество Санкт-Петербурга» от 26.08.2022 № 04-07-16720/22-0-0 (вх. от 30.08.2022 № 01-16-5265/22-0-0).

В результате проведения обследования установлено:

Доступ:

Обеспечен

Не обеспечен

Объект:

Используется

Не используется

Состояние Объекта*:

Евростандарт

Удовлетворительное

Отличное

Неудовлетворительное

Нормальное

В

Вид использования Объекта: не используется.

Пользователь: отсутствует.

Перепланировка/переустройство:

- сантехоборудование в ч.п. 7 отсутствует (фото 7);
- между ч.п. 3 и ч.п. 2 оборудован дополнительный проем (фото 8);
- перегородка между ч.п. 2 и ч.п. 10 отсутствует; оборудован дверной проем между ч.п. 10 и ч.п. 1 (фото 9, 10);
- в ч.п. 2 установлена перегородка (фото 12);
- в ч.п. 9 оборудован санузел с раковиной и унитазом (фото 13).

Иные лица, использующие Объект: отсутствуют.

Подключение к сетям инженерного обеспечения (при наличии):

электроснабжения

водоснабжения/водоотведения

_____ (указывается основание подключения (при наличии)**)

_____ (указывается основание подключения (при наличии)**)

газоснабжения

теплоснабжения

_____ (указывается основание подключения(при наличии)**)

_____ (указывается основание подключения(при наличии)**)

Применение контрольно-кассовой техники на Объекте:

применяется

не применяется

Дополнительная информация:

Доступ на Объект обеспечен представителем ООО «ЖКС № 1 Адмиралтейского района».

Выявленные нарушения:

- несоответствие планировки Объекта документам технического и кадастрового учета

Приложение:

Фототаблица

Копии документов технического учета

Иное:

_____ Ведущий специалист

_____ (должность лица, проводившего обследование)

_____ Главный специалист

_____ (должность лица, проводившего обследование)


_____ (подпись)


_____ (подпись)

_____ / Шатравина Е.В. /

_____ (фамилия, имя, отчество)

_____ / Огнева Е.В. /

_____ (фамилия, имя, отчество)

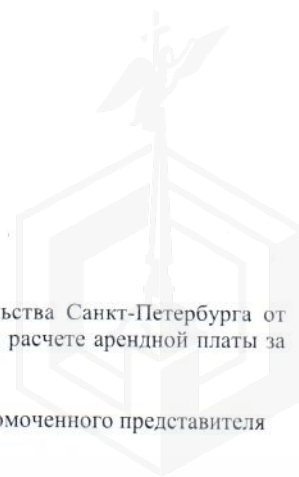
Копия акта получена *** _____

(ФИО правообладателя (пользователя) Объекта, его уполномоченного представителя (при наличии документов, подтверждающих полномочия))

*В соответствии с классификацией состояния объектов, указанных в постановлении Правительства Санкт-Петербурга от 21.12.2005 № 1958 «О порядке определения базовых ставок и коэффициентов, применяемых при расчете арендной платы за объекты нежилого фонда, арендодателем которых является Санкт-Петербург»

**Указывается на основании документов, представленных пользователем Объекта

***Предоставляется по письменному запросу правообладателя (пользователя) Объекта, его уполномоченного представителя



ФОТОТАБЛИЦА



Ответственные за проведение обследования:


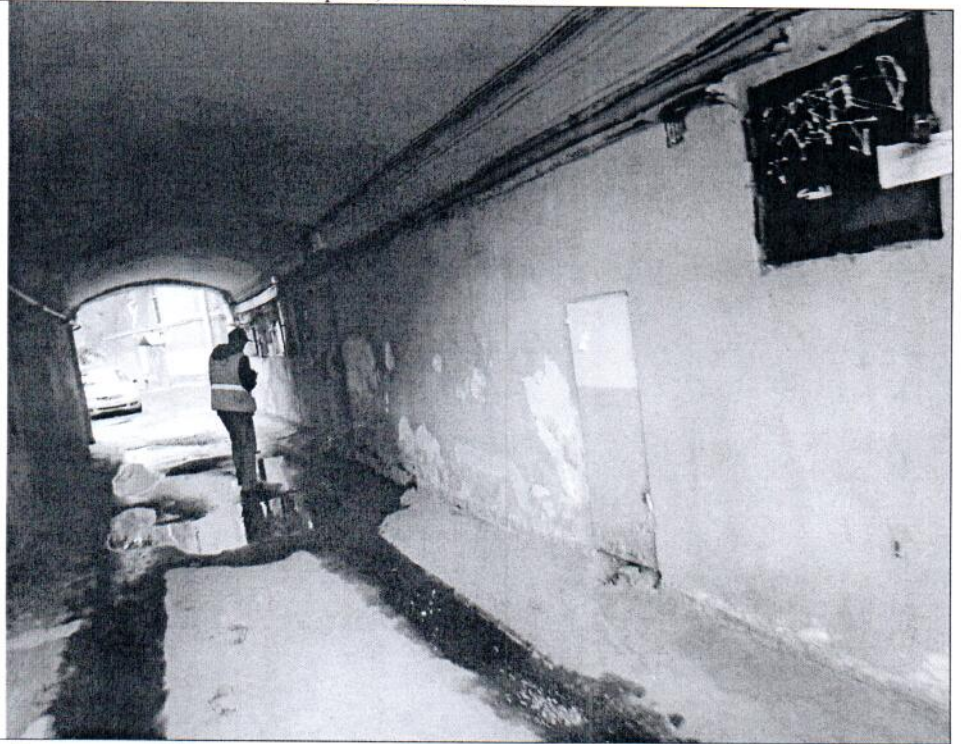
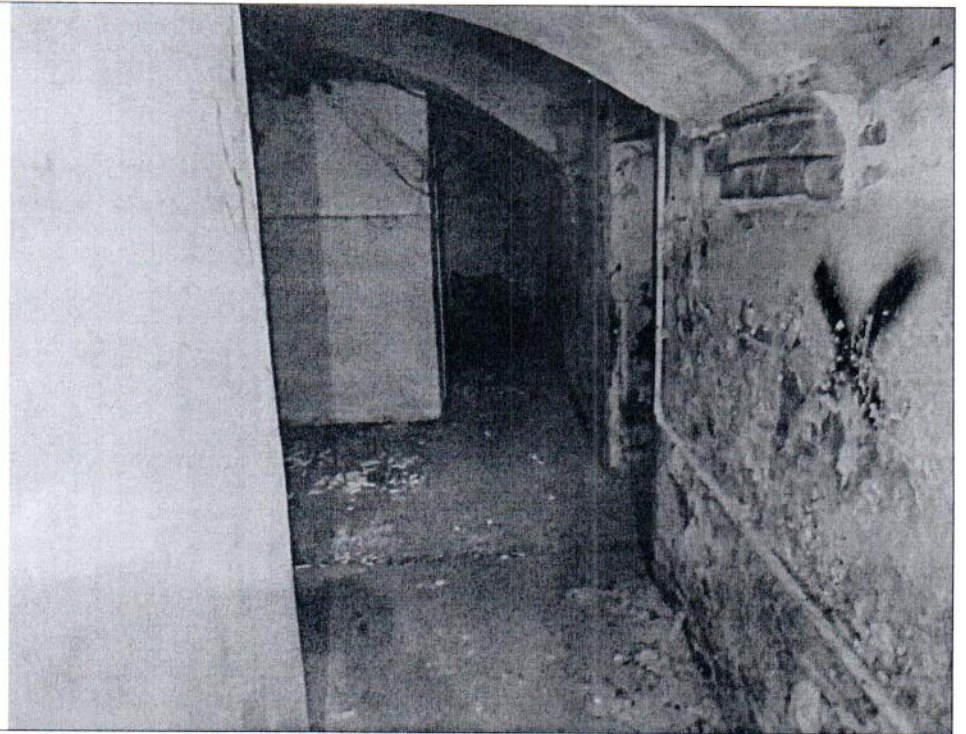
 / Шатравина Е.В. /
 / Огнева Е.В. /

Фото 3



Описание: Доступ на Объект из арки

Фото 4



Описание: Вид внутри Объекта

Ответственные за проведение обследования:

/ Шатравина Е.В. /

/ Огнева Е.В. /

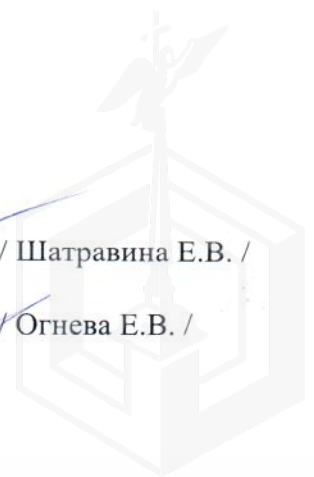
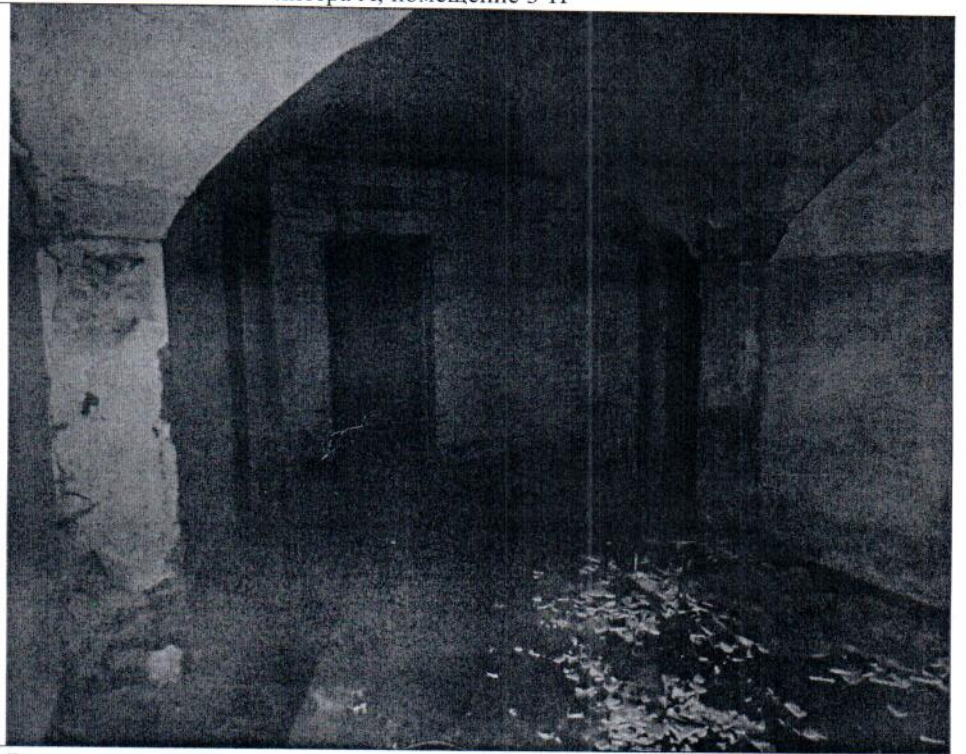
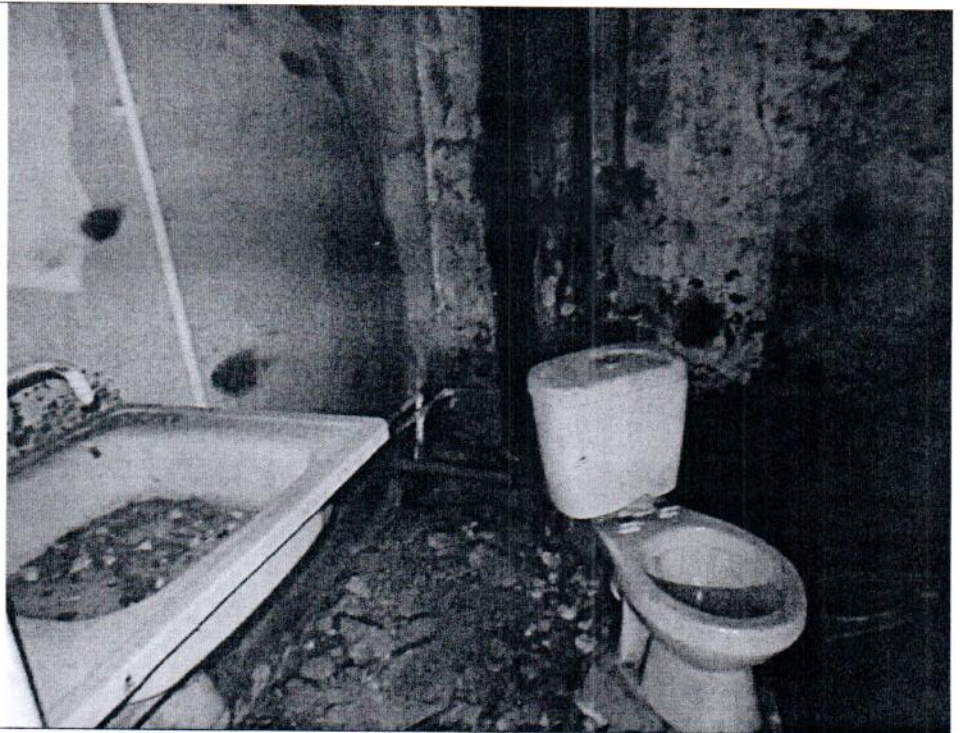


Фото 5



Описание: Вид внутри Объекта

Фото 6



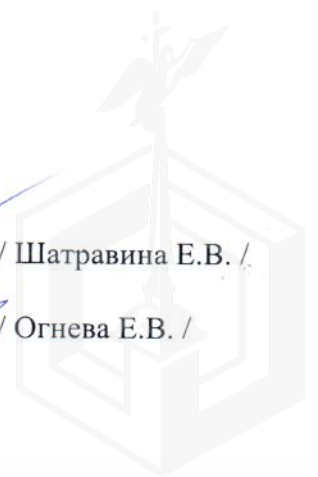
Описание: Вид внутри Объекта

Ответственные за проведение обследования:






/ Шатравина Е.В. /

/ Огнева Е.В. /





Ответственные за проведение обследования:

 / Шатравина Е.В. /
 / Огнева Е.В. /

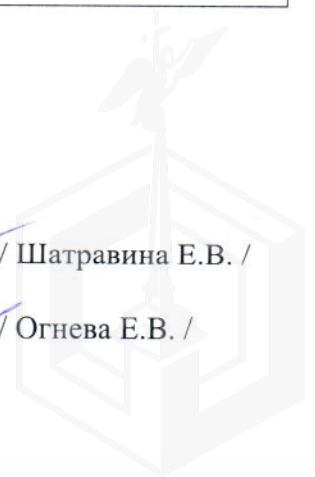


Фото 9	
Описание:	Вид внутри Объекта. Перегородка между ч.п. 2 и ч.п. 10 отсутствует, оборудован дверной проем между ч.п. 10 и ч.п. 1

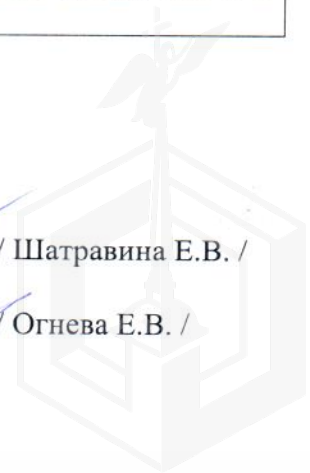
Фото 10	
Описание:	Вид внутри Объекта. Оборудован дверной проем между ч.п. 1 и ч.п. 10

Ответственные за проведение обследования:






/ Шатравина Е.В. /

/ Огнева Е.В. /





Ответственные за проведение обследования:

 / Шатравина Е.В. /
 / Огнева Е.В. /

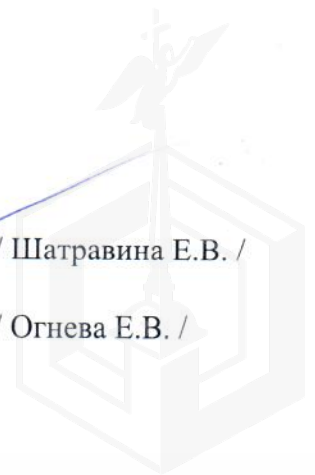



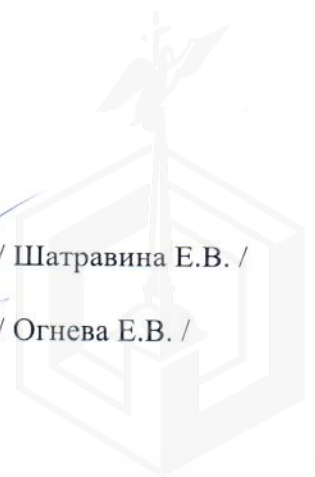
Фото 13	
Описание:	Вид внутри Объекта (ч.п. 9), оборудован санузел с раковиной и унитазом

Ответственные за проведение обследования:




/ Шатрапина Е.В. /

/ Огнева Е.В. /





ПРАВИТЕЛЬСТВО САНКТ-ПЕТЕРБУРГА
КОМИТЕТ ПО КОНТРОЛЮ ЗА ИМУЩЕСТВОМ
САНКТ-ПЕТЕРБУРГА

АКТ
обследования объекта нежилого фонда

Санкт-Петербург

07 сентября 2022 года

Обследование начато в «16» час. «14» мин.
Обследование окончено в «16» час. «28» мин.

На основании приказа Комитета по контролю за имуществом Санкт-Петербурга от 06 сентября 2022 года № 8034-по сотрудниками Комитета по контролю за имуществом Санкт-Петербурга:

ведущим специалистом отдела контроля имущества Управления контроля использования имущества южных районов Санкт-Петербурга Шатравиной Е.В.;

главным специалистом отдела контроля имущества Управления контроля использования имущества южных районов Санкт-Петербурга Огневой Е.В.

в присутствии:

проведено обследование помещения, расположенного по адресу: Санкт-Петербург, набережная реки Мойки, дом 112, литера А, помещение 3-Н (далее – Объект).

Кадастровый номер Объекта: 78:32:0001086:1523.

Реестровый номер Объекта (при наличии): 0002K0026H0003.

Технические характеристики Объекта согласно информационным ресурсам и технической документации (при наличии): площадь: 149.1 кв.м. Этаж: цоколь. Вход: отдельный с улицы, отдельный со двора. Элементы благоустройства: электроснабжение, водоснабжение/водоотведение, теплоснабжение.

Статус объекта культурного наследия:

объект культурного наследия регионального значения.

Основание пользования (при наличии): сведения отсутствуют

В ходе обследования проводилось: осмотр, фотофиксация (Olimpus Tough TG-4(№ 3400590)).

Обследование проводилось с использованием документов технического и кадастрового учета: плана цокольного этажа выписки из ЕГРН от 24.06.2022 № КУВИ-001/2022-102500933, приложенной к обращению СПб ГКУ «Имущество Санкт-Петербурга» от 26.08.2022 № 04-07-16720/22-0-0 (вх. от 30.08.2022 № 01-16-5265/22-0-0).

В результате проведения обследования установлено:

Доступ:

Обеспечен

Не обеспечен

Объект:

Используется

Не используется

Состояние Объекта*:

Евростандарт

Удовлетворительное

Отличное

Неудовлетворительное

Нормальное

В

Вид использования Объекта: не используется.

Пользователь: отсутствует.

Перепланировка/переустройство:

- сантехоборудование в ч.п. 7 отсутствует (фото 7);
- между ч.п. 3 и ч.п. 2 оборудован дополнительный проем (фото 8);
- перегородка между ч.п. 2 и ч.п. 10 отсутствует; оборудован дверной проем между ч.п. 10 и ч.п. 1 (фото 9, 10);
- в ч.п. 2 установлена перегородка (фото 12);
- в ч.п. 9 оборудован санузел с раковиной и унитазом (фото 13).

Иные лица, использующие Объект: отсутствуют.

Подключение к сетям инженерного обеспечения (при наличии):

электроснабжения

водоснабжения/водоотведения

_____ (указывается основание подключения (при наличии))**

_____ (указывается основание подключения (при наличии))**

газоснабжения

теплоснабжения

_____ (указывается основание подключения(при наличии))**

_____ (указывается основание подключения(при наличии))**

Применение контрольно-кассовой техники на Объекте:

применяется

не применяется

Дополнительная информация:

Доступ на Объект обеспечен представителем ООО «ЖКС № 1 Адмиралтейского района».

Выявленные нарушения:

- несоответствие планировки Объекта документам технического и кадастрового учета

Приложение:

Фототаблица

Копии документов технического учета

Иное:

Ведущий специалист

_____ (должность лица, проводившего обследование)

_____ (подпись)

/ Шатравина Е.В. /

_____ (фамилия, имя, отчество)

Главный специалист

_____ (должность лица, проводившего обследование)

_____ (подпись)

/ Огнева Е.В. /

_____ (фамилия, имя, отчество)

Копия акта получена ***

_____ (ФИО правообладателя (пользователя) Объекта, его уполномоченного представителя (при наличии документов, подтверждающих полномочия))



ФОТОТАБЛИЦА

Фото 1	
Описание:	Адресная табличка

Фото 2	
Описание:	Вид на Объект

Ответственные за проведение обследования: _____ / Шатравина Е.В. /

_____ / Огнева Е.В. /

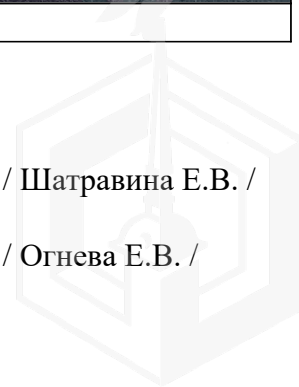


Фото 3	
Описание:	Доступ на Объект из арки

Фото 4	
Описание:	Вид внутри Объекта

Ответственные за проведение обследования: _____ / Шатравина Е.В. /

_____ / Огнева Е.В. /

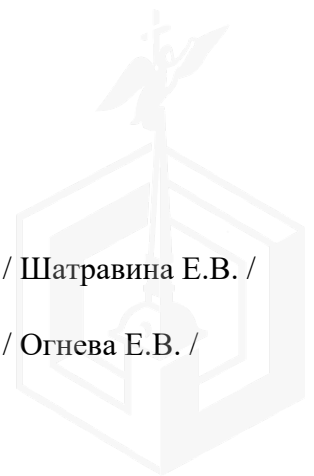


Фото 5	
Описание:	Вид внутри Объекта

Фото 6	
Описание:	Вид внутри Объекта

Ответственные за проведение обследования: _____ / Шатравина Е.В. /

_____ / Огнева Е.В. /

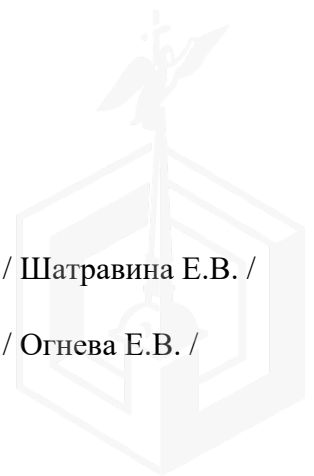


Фото 7	
Описание:	Вид внутри Объекта (ч.п. 7), раковины отсутствуют

Фото 8	
Описание:	Вид внутри Объекта. Оборудован дополнительный дверной проем между ч.п. 3 и ч.п. 2

Ответственные за проведение обследования: _____ / Шатравина Е.В. /

_____ / Огнева Е.В. /

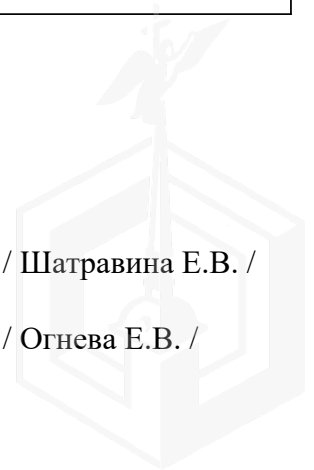


Фото 9	
Описание:	Вид внутри Объекта. Перегородка между ч.п. 2 и ч.п. 10 отсутствует, оборудован дверной проем между ч.п. 10 и ч.п. 1

Фото 10	
Описание:	Вид внутри Объекта. Оборудован дверной проем между ч.п. 1 и ч.п. 10

Ответственные за проведение обследования: _____ / Шатравина Е.В. /

_____ / Огнева Е.В. /

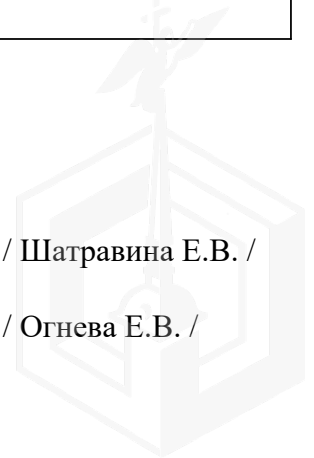


Фото 11	
Описание:	Вид внутри Объекта

Фото 12	
Описание:	Вид внутри Объекта (ч.п. 2), установлена перегородка

Ответственные за проведение обследования: _____ / Шатравина Е.В. /

_____ / Огнева Е.В. /

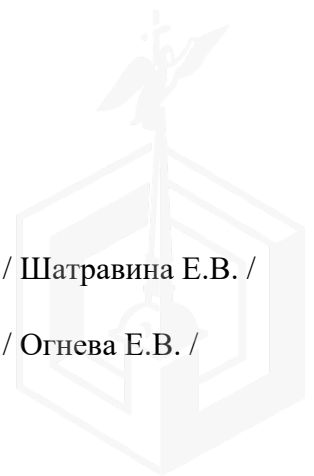
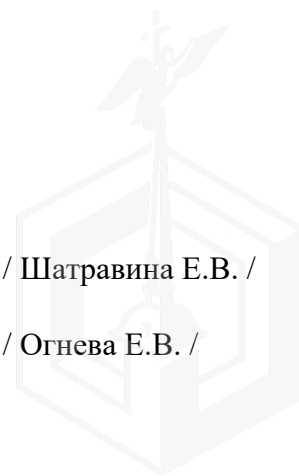


Фото 13	
Описание:	Вид внутри Объекта (ч.п. 9), оборудован санузел с раковиной и унитазом

Ответственные за проведение обследования: _____ / Шатравина Е.В. /

_____ / Огнева Е.В. /



4/140

14.09.2021



МЧС РОССИИ

**ГЛАВНОЕ УПРАВЛЕНИЕ
МИНИСТЕРСТВА РОССИЙСКОЙ ФЕДЕРАЦИИ
ПО ДЕЛАМ ГРАЖДАНСКОЙ ОБОРОНЫ,
ЧРЕЗВЫЧАЙНЫМ СИТУАЦИЯМ И ЛИКВИДАЦИИ
ПОСЛЕДСТВИЙ СТИХИЙНЫХ БЕДСТВИЙ
ПО Г. САНКТ-ПЕТЕРБУРГУ
(Главное управление МЧС России
по г. Санкт-Петербургу)**

ул. Большая Морская, д. 40, лит. А
г. Санкт-Петербург, 190031
тел. (812) 718-25-05, факс (812) 571-53-34

08.09.2021 № ЦВ 130-30004

- На № 04-21-14433/21-0-0 от 13.08.2021
 - № 04-21-14435/21-0-0 от 13.08.2021
 - № 04-21-14436/21-0-0 от 13.08.2021
 - № 04-21-14608/21-0-0 от 17.08.2021
 - № 04-21-14438/21-0-0 от 13.08.2021
- О предоставлении учетных данных

Заместителю директора
СПб ГКУ "Имущество
Санкт-Петербурга"

Очкивской О.С.

ул. Новгородская, д. 20, лит. А, пом. 2-Н
Санкт-Петербург, 191124

Уважаемая Ольга Сергеевна!

Главное управление МЧС России по г. Санкт-Петербургу (далее – Главное управление) на Ваш запрос сообщает, что по учетным данным Главного управления, объекты недвижимости, расположенные по адресам:

- Санкт-Петербург, наб. реки Мойки, д. 112, лит. А, пом. 3-Н;
- Санкт-Петербург, ул. Садовая, д. 66, лит. А, пом. 5-Н;
- Санкт-Петербург, ул. Пулковская, д. 11, лит. А, пом. 2-Н;
- Санкт-Петербург, Английский пр., д. 22, лит. А, пом. 6-Н;
- Санкт-Петербург, Английский пр., д. 17-19, лит. С, пом. 13-Н (1 этаж);
- Санкт-Петербург, ул. Галерная, д. 67, лит. А, пом. 8-Н (1 этаж)

не являются защитными сооружениями гражданской обороны.

Врио начальника Главного управления

Д.Ю. Легенький

Красавцев Роман Александрович
(812) 247-09-95

СПб ГКУ "Имущество СПб"
№ 04-02-46665/21-0-0
от 14.09.2021





**ПРАВИТЕЛЬСТВО САНКТ-ПЕТЕРБУРГА
КОМИТЕТ ПО ВОПРОСАМ
ЗАКОННОСТИ, ПРАВОПОРЯДКА
И БЕЗОПАСНОСТИ**

**Заместителю директора
СПб ГКУ «Имущество
Санкт-Петербурга»**

Очкивской О.С.

ул. Новгородская, 20, лит. А,
пом. 2-Н,
Санкт-Петербург, 191124

льный проезд, д. 1, литера Б,
Санкт-Петербург, 191060
) 576-47-12 Факс (812)576-43-74
-mail: zakon@gov.spb.ru
http://www.gov.spb.ru

КВЗПБ
№ 01-23-10779/22-0-1
от 20.10.2022



№

На № 04-07-20664/22-0-0 от 19.10.2022

Уважаемая Ольга Сергеевна!

По результатам рассмотрения Вашего обращения в пределах полномочий Комитета по вопросам законности, правопорядка и безопасности сообщаем, что по адресу: Санкт-Петербург, ул. Фурштатская, д. 40, лит. А, пом. 11-Н, 12-Н, числится защитное сооружение гражданской обороны инв. № 2804, находящееся в государственной собственности Санкт-Петербурга.

По адресам:

Санкт-Петербург, ул. Стахановцев, д. 10, корп. 1, лит. А, пом. 4-Н;

Санкт-Петербург, наб. реки Мойки, д. 112, лит. А, пом. 1-Н;

Санкт-Петербург, наб. реки Мойки, д. 112, лит. А, пом. 3-Н, объектов гражданской обороны, находящихся в государственной собственности Санкт-Петербурга, не числится.

Содержание и эксплуатация защитных сооружений гражданской обороны осуществляется в соответствии с требованиями Правил эксплуатации защитных сооружений гражданской обороны, утвержденных приказом МЧС России от 15.12.2002 № 583 и Порядком содержания и использования защитных сооружений гражданской обороны в мирное время, утвержденных приказом МЧС России от 21.07.2005 № 575.

По вопросу возможности проведения торгов на право заключения договоров аренды в отношении защитных сооружений гражданской обороны Вам следует обратиться в Комитет имущественных отношений Санкт-Петербурга по принадлежности вопроса.

Заместитель председателя Комитета

Савельев Ю.С.
246-62-65

С.В.Лукьянов





ПАО «Ленэнерго»
№ 226128
Викторова

**ПУБЛИЧНОЕ АКЦИОНЕРНОЕ ОБЩЕСТВО
ЭНЕРГЕТИКИ И ЭЛЕКТРИФИКАЦИИ «ЛЕНЭНЕРГО»**

площадь Конституции, д. 1, Санкт-Петербург, 196247

тел.: 8 (800) 700-14-71, факс: 8 (812) 494-32-54, e-mail: office@lenenergo.ru, горячая линия: 8 (812) 494-31-71

А К Т

об осуществлении технологического присоединения

№ 17-13554

от "11" 05 2017 г.

Публичное акционерное общество энергетики и электрификации «Ленэнерго»,

(полное наименование сетевой организации)

именуемое в дальнейшем сетевой организацией, в лице

Исполняющего обязанности заместителя директора по реализации и развитию услуг филиала
Публичного акционерного общества энергетики и электрификации «Ленэнерго» «Кабельная сеть»

Рыбкина Александра Александровича,

(должность, Ф.И.О. лица – представителя сетевой организации)

действующего на основании

доверенности № 79-17 от 23.03.2017г.,

(устава, доверенности, иных документов)

с одной стороны, и

Комитет имущественных отношений Санкт-Петербурга,

(полное наименование заявителя – юридического лица, Ф.И.О. заявителя – физического лица)

именуемый в дальнейшем заявителем с другой стороны, вместе именуемые сторонами, оформили и подписали настоящий акт о нижеследующем.

Характеристики выполненного присоединения:

максимальная мощность: **3 (три) кВт**, с учетом опосредованно присоединенных энергопринимающих устройств субабонентов.

Энергопринимающие устройства заявителя: **ВРУ объекта в совокупности с питающей, распределительной и групповой сетями.**

№ объекта	Наименование объекта	Адрес объекта
1	Нежилое помещение	Санкт-Петербург, наб. реки Мойки д. 112, лит. А, пом. 3Н, площадью 149,1 кв.м.



Перечень точек присоединения:

№ объекта	Точка присоединения	Источник питания (наименование питающих линий)	Описание точки присоединения	Уровень напряжения (кВ)	Максимальная мощность (кВт)	Категория надежности электроснабжения	Предельное значение коэффициента реактивной мощности (tg φ)	Устройства защиты, релейной защиты, противоаварийной и режимной автоматики
1	РУ-0,4 кВ к/р №403 (через распределительную сеть домов)	ПС-40 (РТП 5200, ТП 5063, ф.40-25)	Контактные соединения коммутационных аппаратов в РУ-0,4 кВ кабельного разделителя № 403 и кабельных наконечников кабельных линий 0,4 кВ отходящих в сторону ГРЩ дома № 112, лит. А по наб. реки Мойки (через распределительную сеть дома)	0,4/ 0,22	3	3	0,35	-

Приборы учета (измерительные комплексы):

№ объекта	Точка присоединения	Приборы учета			Измерительные трансформаторы тока				Измерительные трансформаторы напряжения			
		Место установки	Тип	Класс точности	Место установки	Тип	Коэффициент трансформации	Класс точности	Место установки	Тип	Коэффициент трансформации	Класс точности
1	Учет электроэнергии организован в соответствии с требованиями раздела X Основных положений функционирования розничных рынков, утвержденных Постановлением Правительства РФ № 442 от 04.05.2012 г.											

Прочие сведения:

Технические условия ранее присоединенных энергопринимающих устройств № 17-13554-КС-СТП от 24.04.2017г.

Стороны подтверждают, что технологическое присоединение энергопринимающих устройств (энергетических установок) к электрической сети сетевой организации выполнено в соответствии с правилами и нормами.

Заявитель претензий по оказанию услуг к сетевой организации не имеет.

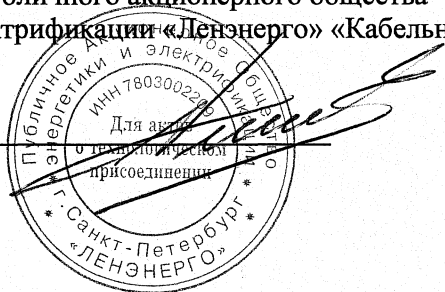
Подписи сторон:

Сетевая организация:

ПАО «Ленэнерго»

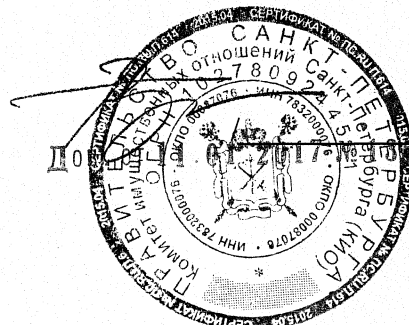
И.о. заместителя директора по реализации и развитию услуг филиала Публичного акционерного общества энергетики и электрификации «Ленэнерго» «Кабельная сеть»

/Рыбкин А.А./



Заявитель:

Комитет имущественных отношений Санкт-Петербурга
ЗАМЕСТИТЕЛЬ ПРЕДСЕДАТЕЛЯ
КОМИТЕТА ИМУЩЕСТВЕННЫХ ОТНОШЕНИЙ СПб



АВ ГЕРМАН

7-42



**ПУБЛИЧНОЕ АКЦИОНЕРНОЕ ОБЩЕСТВО
ЭНЕРГЕТИКИ И ЭЛЕКТРИФИКАЦИИ «ЛЕНЭНЕРГО»**

площадь Конституции, д. 1, Санкт-Петербург, 196247

тел.: 8 (800) 700-14-71, факс: 8 (812) 494-32-54, e-mail: office@lenenergo.ru, горячая линия: 8 (812) 494-31-71

ТЕХНИЧЕСКИЕ УСЛОВИЯ

**ранее присоединенных энергопринимающих устройств к электрическим
сетям согласно фактической схеме электроснабжения**

заявка № 17-13554-КС-СТП

от 24.04.2017г.

Заявитель: Комитет имущественных отношений Санкт-Петербурга.

1. Наименование энергопринимающих устройств заявителя: ВРУ объекта в совокупности с питающей, распределительной и групповой сетями.
2. Наименование и местонахождение объекта энергопринимающих устройств заявителя: нежилое помещение, г. Санкт-Петербург, наб. реки Мойки, д. 112, лит. А пом. 3Н, площадью 149,1 кв.м.
3. Максимальная мощность, присоединенных энергопринимающих устройств заявителя составляет: 3 кВт.
4. Категория надежности: третья.
Электроприемники третьей категории: 3 кВт.
5. Класс напряжения электрических сетей, к которым осуществлено технологическое присоединение: 0,4 кВ.
6. Точка присоединения и максимальная мощность энергопринимающих устройств по каждой точке присоединения к электрической сети: контактные соединения коммутационных аппаратов в РУ-0,4 кВ кабельного разделителя № 403 и кабельных наконечников кабельных линий 0,4 кВ отходящих в сторону ГРЩ дома № 112, лит. А по наб. реки Мойки (через распределительную сеть дома)
7. Источник питания: ПС-40, ф. 40-25 (РТП 5200, ТП 5063)
8. Требования к устройствам релейной защиты, регулированию реактивной мощности, противоаварийной и режимной автоматике, телемеханике, связи, изоляции и защите от перенапряжения, устройствам, обеспечивающим контроль величины максимальной мощности: **в соответствии с ПУЭ и другими нормативными документами.**

9. Требования к измерительному комплексу электрической энергии:

9.1. Требования к устройствам защиты, релейной защиты, противоаварийной и режимной автоматике (в соответствии с расчетным током, п.3.1.4 и 7.1.24 ПУЭ):

9.1.1. Предусмотреть на вводе в ВРУ объекта установку автоматического выключателя с номинальным током расцепителя равным 16А в случае однофазного ввода, 6А в случае трехфазного ввода.

9.2. Требования к счетчикам электроэнергии:

Счетчики электроэнергии должны соответствовать требованиям законодательства Российской Федерации об обеспечении единства измерений, соответствовать требованиям ГОСТ 52322-2005, ГОСТ 52323-2005 «Статические счетчики ватт-часов активной энергии переменного тока» и иметь:

- Класс точности 1,0 и выше.
(Постановление Правительства Российской Федерации № 442 от 4.05.2012 г.);
- Пломбы государственной поверки на вновь устанавливаемых трехфазных

счетчиках с давностью не более 12 месяцев для однофазных не более 24 месяцев (ПУЭ 6 издание Глава 1.5.);

- Свидетельство об утверждении типа средств измерений, паспорт на прибор учета, действующее свидетельство о поверке.

9.3. Требования к измерительным трансформаторам тока

Трансформаторы тока при новом строительстве и реконструкции энергообъектов устанавливаются в каждую фазу. Трансформаторы должны соответствовать ГОСТ 7746-2001 и иметь:

- Свидетельство об утверждении типа средств измерений, действующие свидетельства о поверке.
- Класс точности измерительных обмоток 0,5S и выше.

Защиту от несанкционированного доступа выводов измерительных обмоток.

9.4. Требования к месту установки:

Приборы учета подлежат установке на границах балансовой принадлежности объектов электроэнергетики (энергопринимающих устройств) смежных субъектов розничного рынка (Постановление Правительства Российской Федерации № 442 от 4.05.2012 г.).

При невозможности установки на границах балансовой принадлежности приборы учета электроэнергии должны обеспечивать передачу информации в центр сбора и обработки данных ПАО «Ленэнерго» (ПК «Пирамида 2000»).

9.5. Требования к монтажу:

В соответствии с ПУЭ 6 и 7 издания, в том числе Глава 1.5., Глава 1.7., Раздел 3, Глава 7.1. Все вводные автоматы, рубильники, предохранители, клеммные и переходные колодки находящиеся до счетчиков, должны иметь техническую возможность для опломбирования. Все шины и механические соединения, находящиеся до измерительных трансформаторов тока, должны быть закрыты изоляционными панелями с возможностью их опломбирования.

9.6. Требования к сдаче приборов учета в эксплуатацию:

После выполнения работ направить в филиал ПАО «Ленэнерго» «Кабельная сеть» заявку на оформление Актов допуска прибора учета в эксплуатацию (Постановление Правительства Российской Федерации № 442 от 4.05.2012 г.).

На осмотре электроустановки представить сотруднику Службы реализации услуг и учета электроэнергии филиала ПАО «Ленэнерго» «Кабельная сеть» однолинейную схему электроснабжения объекта, утвержденную подписью ответственного лица (ответственного за электрохозяйство).

Технологическое присоединение энергопринимающих устройств (энергетических установок) к электрической сети Сетевой организации должно быть выполнено в соответствии с действующими правилами и нормами.

Настоящие технические условия составлены в двух экземплярах и приобретают законную силу с момента их подписания и регистрации в ПАО «Ленэнерго».

После оформления Акта допуска прибора учета в эксплуатацию обратиться в ПАО «Ленэнерго» для получения Акта об осуществлении технологического присоединения.

От ПАО «Ленэнерго»



От заявителя:

