

**Краткие данные отчета об оценке рыночной стоимости
объекта нежилого фонда по адресу:
Санкт-Петербург, Лахтинская улица, дом 14, литера А, помещение 5-Н,
общая площадь 11,6 кв.м., кадастровый номер 78:07:0003107:1351, 1 этаж**

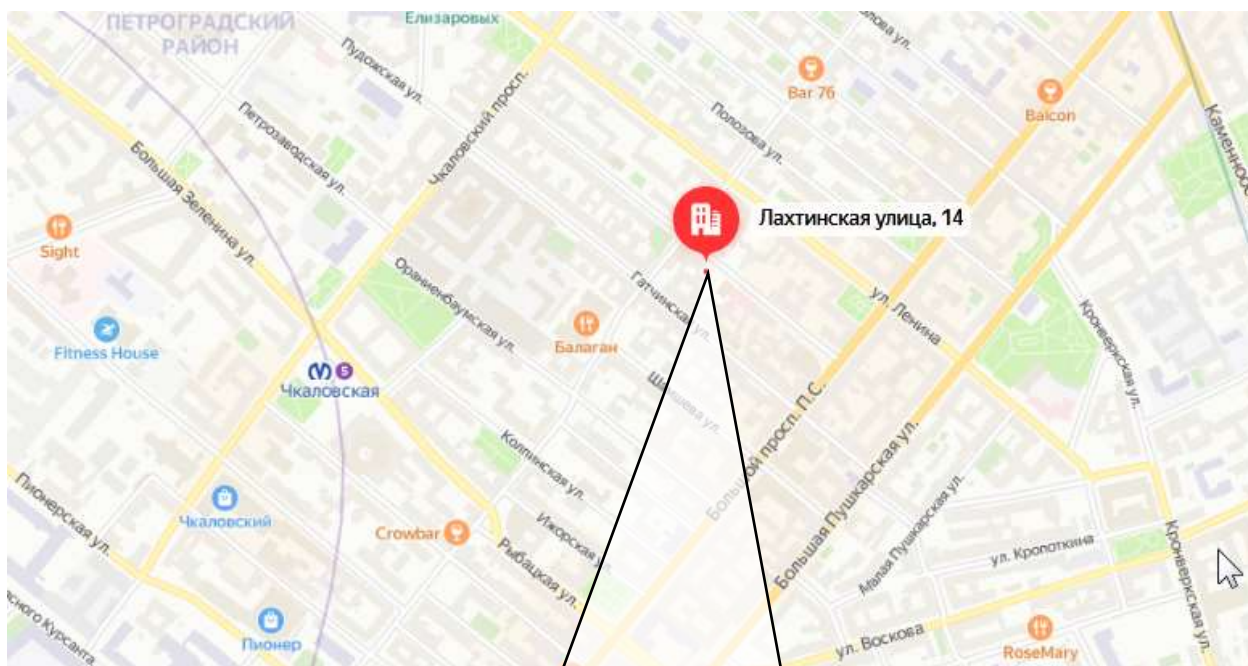
1. Данные об отчете.

- 1.1. Дата проведения оценки: 09.02.2023.
- 1.2. Оцениваемые права: право собственности.

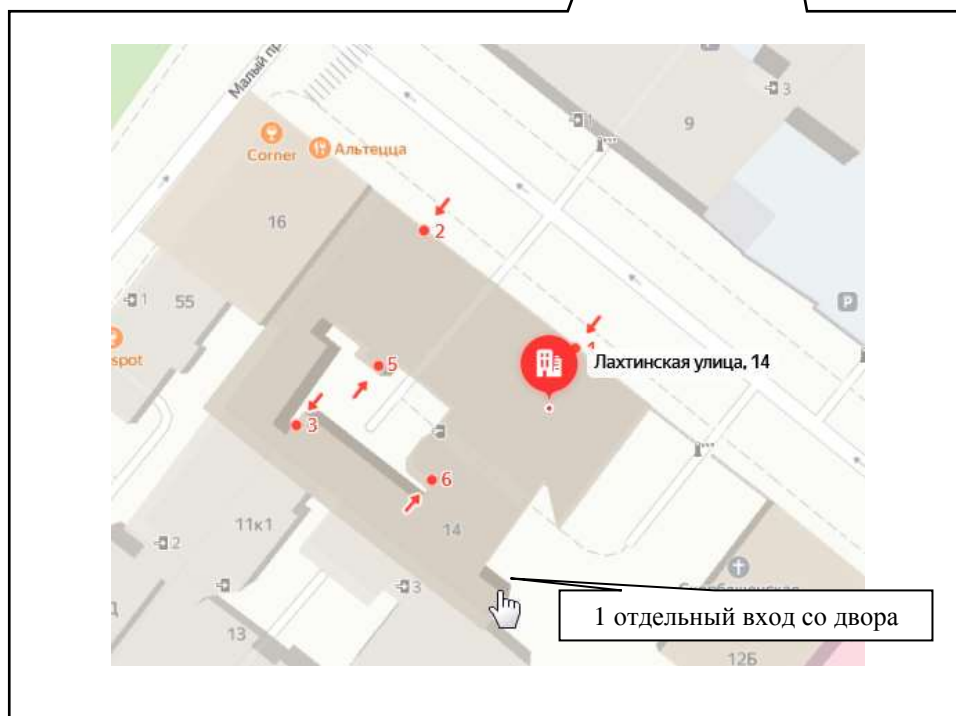
2. Описание объекта оценки:

- 2.1. Карта местоположения

Карта местоположения объекта представлена на рис.1



<https://yandex.ru/maps>



2.2. Описание здания, в котором расположен объект оценки

Тип здания	Здание (Многоквартирный дом)
Материал	Кирпич
Год постройки	1903
Состояние по осмотру	Работоспособное
Этажность	5
Наличие подвала	н/д
Наличие надстройки, мансарды, чердака, технического этажа	н/д
Инженерная обеспеченность	Электроснабжение, отопление, водоснабжение, канализация

2.3. Описание встроенного помещения:

2.3.1. Общие характеристики помещения

Вид объекта	Встроенное нежилое
Кадастровый номер объекта	78:07:0003107:1351
Общая площадь, кв. м	11,6
Полезная площадь, кв. м.	11,6
Занимаемый объектом этаж или этажи	1
Состояние (по осмотру)	Состояние помещения удовлетворительное. Выявленные перепланировки: в стене м/у ч.п.1 пом. 5-Н и ч.п.3 кв. 32 оборудован дверной проем
Окна (количество, размер, направленность и др.)	1 – во двор – стандартное.
Вход (Отдельный /общий с жилыми / нежилыми со двора/с улицы/арки и др). Если вход общий: состояние подъезда, наличие домофона, консьержа, видеонаблюдения; общее состояние подъезда	1 отдельный вход со двора. Доступ во двор ограничен (ворота).
Высота пол - потолок (по документам)	3,40 м
Инженерные коммуникации	Электроснабжение, отопление, водоснабжение, канализация. В помещении: отопление, электроснабжение
Текущее использование	Не используется
Доля земельного участка, относящегося к объекту	Доля земельного участка в натуре не выделена.
Дополнительные сведения	Во время проведения визуального осмотра, было выявлено, что доступ к объекту можно характеризовать как ограниченный.

2.3.2. Описание локального окружения

Описание помещений, соседствующих с объектом оценки, в т.ч. их текущее использование	Жилые и нежилые помещения
Краткое описание квартала, в котором расположен объект оценки	Окружение объекта оценки составляет преимущественно жилая застройка. В ближайшем окружении располагаются школы, детские сады, магазины, кафе, рестораны, аптеки. Плотность застройки – высокая.
Общее состояние окружающей территории (наличие скверов, детских площадок, мусорных баков и т.д.)	Дом, в котором находится оцениваемое помещение, расположен на 1 линии. Территория благоустроена. Состояние двора – удовлетворительное.

Наличие парковки (организованная / неорганизованная)	Неорганизованная парковка на ближайших улицах и внутриквартальных проездах
Транспортная доступность (удобство подъезда непосредственно к объекту, удаленность от ближайшей станции метро)	Здание, в котором расположено оцениваемое помещение, находится в Петроградском районе города Санкт-Петербурга, в квартале, ограниченном: <ul style="list-style-type: none"> ▪ с севера – Лахтинской ул., ▪ с юга – ул. Гатчинской, ▪ с востока – Большим пр. П.С., ▪ с запада – Малым пр. П.С. Интенсивность транспортных и пешеходных потоков непосредственно возле Объекта оценки можно охарактеризовать как «средняя». По ближайшей магистрали (Большой пр. П.С.) – активное автомобильное движение. Характер и состав пешеходных потоков: работники организаций и жители близлежащих домов. Транспортная доступность Объекта оценки легковым транспортом характеризуется как отличная. Подъезд непосредственно к Объекту оценки свободный. Ближайшая станция метро «Чкаловская» расположена на расстоянии $\approx 0,75$ км. Транспортная доступность Объекта обеспечивается по Лахтинской ул.
Условия для погрузочно-разгрузочных работ	Объект оценки имеет удовлетворительные условия для осуществления погрузо-разгрузочных работ. Объект оценки не оснащен специальным оборудованием для осуществления разгрузки

2.3.3. Обременения объекта (Обременения КГИОП, ГОЧС, другие обременения и сервитуты):

А) Обременение договором аренды – отсутствует.

Б) Обременения КГИОП, ГОЧС, другие обременения и сервитуты:

Объект не относится к числу объектов (выявленных объектов) культурного наследия.

Объект расположен в границах зон охраны и (или) защитных зон объектов культурного наследия на территории Санкт-Петербурга: единой зоне регулирования застройки и хозяйственной деятельности 1 (участок ОЗРЗ-1(07)).

Требования по сохранению исторических зданий* и режим использования земель в границах зон охраны объектов культурного наследия на территории Санкт-Петербурга установлен Законом Санкт-Петербурга от 19.01.2009 N 820-7 (ред. от 07.07.2016) «О границах объединенных зон охраны объектов культурного наследия, расположенных на территории Санкт-Петербурга, режимах использования земель и требованиях к градостроительным регламентам в границах указанных зон».

* Исторические здания - здания (строения, сооружения) различных исторических периодов не состоящие на государственной охране как объекты культурного наследия: в центральных районах - построенные до 1917 г.; в остальных районах - до 1957 г. и деревянные 1-2 этажные здания, построенные до 1917 г. (год постройки включительно).

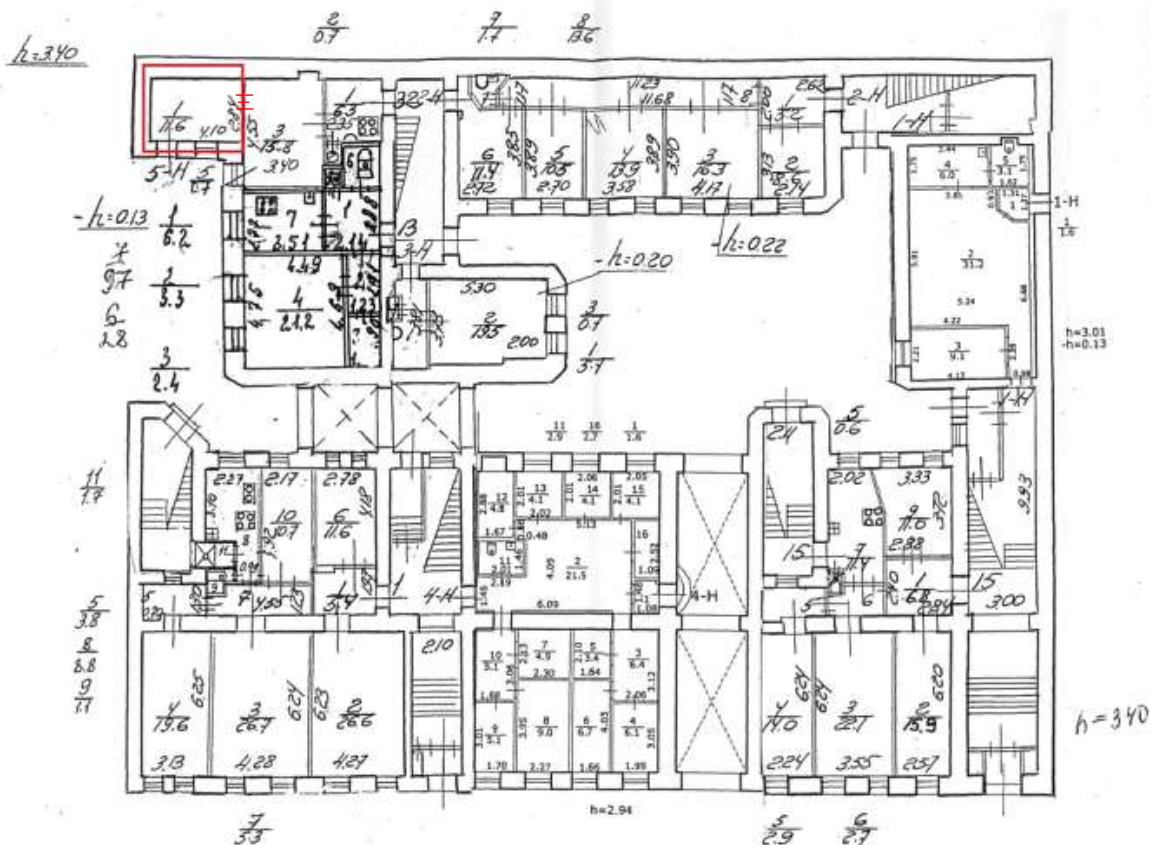
В соответствии с п.1 статьи 34.1. Федерального закона от 25.06.2002 № 73-ФЗ «Защитными зонами объектов культурного наследия являются территории, которые прилегают к включенным в реестр памятникам и ансамблям (за исключением указанных в пункте 2

настоящей статьи объектов культурного наследия) и в границах которых в целях обеспечения сохранности объектов культурного наследия и композиционно-видовых связей (панорам) запрещаются строительство объектов капитального строительства и их реконструкция, связанная с изменением их параметров (высоты, количества этажей, площади), за исключением строительства и реконструкции линейных объектов».

Выявленные ограничения (обременения) права:

- обязанность покупателя согласовывать все наружные ремонтно-строительные работы с Комитетом по государственному контролю, использованию и охране памятников истории и культуры.

2.3.4. План объекта



* Выявленные перепланировки: в стене м/у ч.п.1 пом. 5-Н и ч.п.3 кв. 32 оборудован дверной проем.



2.3.5. Фотографии объекта

Внешний и внутренний виды объекта:

Общий вид здания, в котором расположен Объект оценки, придомовой территории и ближайшего окружения



Фото 1. Вид здания, в котором расположен Объект оценки, с улицы

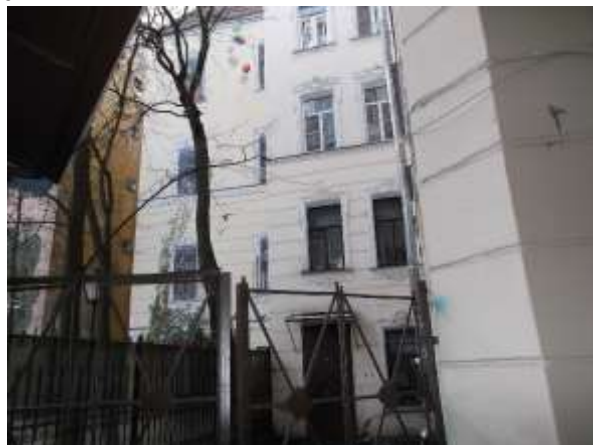


Фото 2. Вид здания, в котором расположен Объект оценки, со двора



Фото 3. Табличка с номером дома



Фото 4. Ближайшее окружение



Фото 5. Дворовая территория. Доступ Объекта оценки



Фото 6. Ближайшее окружение



Характеристика входной группы в помещение и оконных проемов



Фото 7. Доступ Объекта оценки



Фото 8. Отдельный вход со двора и окно Объекта оценки

Внутреннее состояние Объекта оценки



Фото 9.



Фото 10.



Фото 11.



Фото 12.





Φoto 13.



2.4. Акт осмотра Объекта оценки

**Акт осмотра объекта нежилого фонда
помещения
от 09.02.2023**

Адрес объекта: Санкт-Петербург, Лахтинская улица, дом 14, литера А, помещение 5-Н.

Площадь: 11,6 кв. м.

Этаж: 1.

Высота: 3,40 м.

Входы: 1 отдельный вход со двора.

Окна: 1 – во двор – стандартное.

Кадастровый номер: 78:07:0003107:1351.

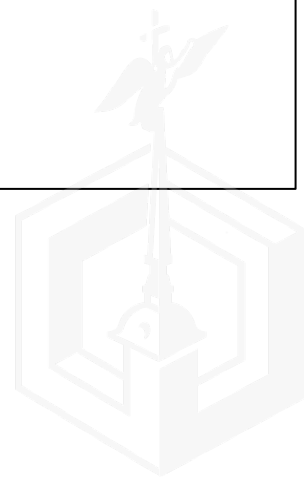
Инженерные коммуникации: отопление, электроснабжение, водоснабжение, канализация.
В помещении: отопление, электроснабжение.

Текущее использование: не используется.

Выявленные перепланировки: в стене м/у ч.п.1 пом. 5-Н и ч.п.3 кв. 32 оборудован дверной проем.

Примечание: -.

Представитель ООО «Оценка-НБК»	
ФИО	О.В. Васильева
Контакты	8-921-786-33-88; 8-911-935-05-67 ocenka_nbk@mail.ru



2.5. Выводы по анализу наилучшего использования объекта

В соответствии с п.17. ФСО№7 анализ наиболее эффективного использования частей объекта недвижимости – встроенного нежилого помещения проводится с учетом фактического использования других частей целого объекта. При проведении осмотра было установлено, что фактическим использованием других частей здания размещения Объекта оценки, является жилое и коммерческое, что не противоречит наиболее эффективному использованию Объекта оценки – помещение свободного назначения.

Характеристики локального местоположения, а также характеристики помещения, позволяют позиционировать объект в сегменте встроенных помещений свободного назначения, с учетом существующих ограничений.

Следует отметить что:

- обязанность покупателя согласовывать все наружные ремонтно-строительные работы с Комитетом по государственному контролю, использованию и охране памятников истории и культуры.

2.6. Результаты проведения оценки¹

Рыночная стоимость Объекта оценки, округленно, руб., с учетом НДС	1 920 000	
Диапазон стоимости, руб.	1 728 000	2 112 000
Удельный показатель стоимости Объекта оценки, руб. / кв. м, с учетом НДС	165 517	
Рыночная стоимость Объекта оценки, округленно, руб., без учета НДС	1 600 000	
Диапазон стоимости, руб.	1 440 000	1 760 000
Удельный показатель стоимости Объекта оценки, руб. / кв. м, без учета НДС	137 931	

¹ На момент подготовки настоящего Отчета Россия и мировое сообщество переживают беспрецедентный кризис, связанный с проведением специальной военной операции на Украине. Продолжительность этого события неизвестна. Несмотря на то, что очевидно негативное воздействие на микро- и макроэкономику, а также на различные рынки, невозможно предсказать такое воздействие в настоящее время или воздействие нынешних и будущих правительственных контрмер. Существует риск того, что кризис увеличит вероятность глобальной рецессии.

В соответствии с Указом Президента Российской Федерации от 21.09.2022 № 647 «Об объявлении частичной мобилизации в Российской Федерации», в России объявлена частичная мобилизация. Настоящая оценка проводится в период частичной неопределенности.

Мнение Оценщика относительно рыночной стоимости действительно на дату оценки при сохранении экономической ситуации, сложившейся на дату проведения оценки. Поэтому непредусмотренное в Отчете изменение самого Объекта и его окружения, равно как изменение политических, экономических и иных факторов, которые могут возникнуть после даты оценки и повлиять на рыночную ситуацию и, следовательно, на наиболее вероятную величину рыночной стоимости, находятся вне рамок данной оценки.