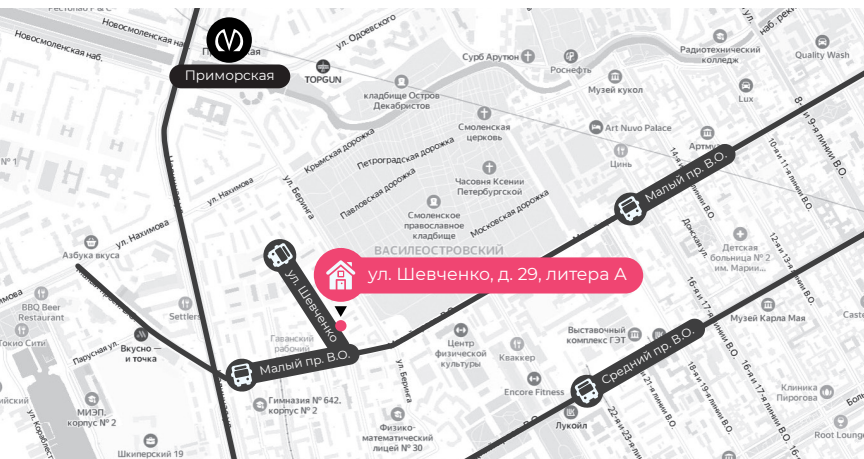






## НЕЖИЛОЕ ПОМЕЩЕНИЕ В АРЕНДУ СПб, Василеостровский район, ул. Шевченко, д. 29, литера А, пом. 3-Н







**Назначение:** Торговля и сервис

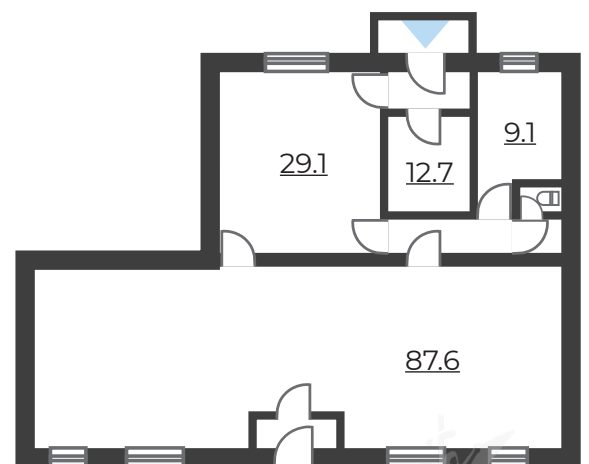
**Состояние:** Требуется ремонт



 Встроенное помещение расположено в жилом, кирпичном доме. Внутриквартальная зона смешанной, плотной застройки Василеостровского района. Ближайшее окружение — жилые дома и их обслуживающие объекты торгового-сервисного, социального и общественно-делового назначения. Подъезд к помещению свободный. Парковка возможна вдоль улицы, внутриквартальных подъездах, на дворовой территории.

 До крупной пешеходной и транспортной магистрали Васильевского острова — Малого проспекта В.О 100 метров. До станции ст. м. «Приморская» 1,5 км. Остановки общественного транспорта в 50 метрах, на Малом проспекте, ул. Беринга, Гаванской ул. Удобный выезд на ЗСД — 2, 6 км.

-  **Площадь:** 146,7 кв.м
-  **Этаж:** Первый
-  **Высота помещения:** 3,24 м
-  **Вход:**  
1 отдельный вход с улицы,  
1 отдельный вход со двора
-  **Коммуникации:**  
Возможность подключения  
электроснабжения (3 кВт),  
водоснабжение, канализация,  
отопление
-  **Планировка:** Смешанная



ул. Шевченко

**Торги в электронной форме**