

ПРАВИТЕЛЬСТВО САНКТ- ПЕТЕРБУРГА  
КОМИТЕТ ИМУЩЕСТВЕННЫХ ОТНОШЕНИЙ САНКТ-ПЕТЕРБУРГА

РЕШЕНИЕ

о проведении аукциона на право заключения договора аренды объекта нежилого фонда,  
находящегося в государственной собственности Санкт-Петербурга

от 16.12.2022

№ 05-25-45218/22-0-0

В соответствии с распоряжением Комитета имущественных отношений Санкт-Петербурга от 31.07.2019 № 127-р «О проведении аукционов на право заключения договоров аренды объектов нежилого фонда, находящихся в государственной собственности Санкт-Петербурга»:

1. Провести торги в форме аукциона на право заключения договора аренды объекта нежилого фонда (далее – Аукцион), находящегося в государственной собственности Санкт-Петербурга (далее – Объект), расположенного по адресу: Санкт-Петербург, 4-я Советская ул., дом 31-33/10, литера А, пом. 7-Н.

Район Санкт-Петербурга: Центральный  
Кадастровый номер: 78:31:0001480:2375

Этаж: 1

Общая площадь помещения: 21,8 кв.м

Входы: 1 общий со двора

Элементы благоустройства: электроснабжение, отопление, канализация, водоснабжение

Целевое назначение: нежилое

2. Акционерному обществу «Фонд имущества Санкт-Петербурга» обеспечить организацию Аукциона.

3. Проведение Аукциона осуществляется в электронной форме.

4. Установить, что:

4.1. Договор аренды Объекта заключается на 10 лет.

4.2. Начальная цена составляет: 141 464,48 (сто сорок одна тысяча четыреста шестьдесят четыре рубля 48 копеек) (без учета НДС).

5. Ограничения, обременения в отношении Объекта, определяемые в соответствии с заключениями уполномоченных исполнительных органов государственной власти и сведениями из Единого государственного реестра недвижимости: здание, в котором находится Объект, расположено в границах зон охраны и (или) защитных зон объектов культурного наследия на территории Санкт-Петербурга: единой зоне регулирования застройки и хозяйственной деятельности 1 (участок ОЗРЗ-1(31)).

Обязанность арендатора по присоединению Объекта к электросетям

6. Информация о наличии (отсутствии) перепланировок Объекта, не согласованных в установленном порядке: самовольная перепланировка/переустройство.

7. Информация о наличии (отсутствии) технологического присоединения энергопринимающих устройств, необходимых для электроснабжения Объекта к электрическим сетям: сведения о надлежащем присоединении Объекта к электросетям отсутствуют.

8. Участниками Аукциона могут являться только физические лица, не являющиеся индивидуальными предпринимателями и применяющие специальный налоговый режим «Налог на профессиональный доход», субъекты малого и среднего предпринимательства, имеющие право на поддержку органами государственной власти и органами местного самоуправления в соответствии с частями 3 и 5 статьи 14 Федерального закона от 24.07.2007 № 209-ФЗ «О развитии малого и среднего предпринимательства в Российской Федерации», или организации, образующие инфраструктуру поддержки субъектов малого и среднего предпринимательства.

Заместитель  
председателя Комитета

ДОКУМЕНТ ПОДПИСАН  
ЭЛЕКТРОННОЙ ПОДПИСЬЮ

Сертификат 0DB9E11A6845DF6E948CDEAD5EAE410D  
Владелец Федоров Кирилл Валентинович  
Действителен с 12.04.2022 по 06.07.2023

К.В.Фёдоров

РАСЧЕТ

арендной платы за нежилое помещение  
к договору аренды нежилого фонда

№ от г. по адресу:  
193036, г. Санкт-Петербург, 4-я Советская улица, д. 31-33/10, литера А, помещение N 7-Н

1. СПРАВОЧНЫЕ ДАННЫЕ

1.1. Наименование предприятия, арендующего данное помещение

1.2. Существующие ограничения на использование объекта

Офисное: нет Торговое: нет Промышленное: нет

1.3. Арендваемая площадь (м.кв.): 21.80

1.4. Занимаемые этажи: 1 этаж

Тех.этаж: нет;

1.5. Состояние помещения: удовлетворительное

1.6. Вход в помещение: общий со двора

1.7. Тип здания: ЗДАНИЯ С КИРП.СТЕНАМИ ТОЛЩ.1.5-2.5КИРП.,ПЕРЖ/Б...

1.8. Благоустройства: Водоснабжение: есть; Электроснабжение: есть;

Отопление: есть; Канализация: есть;

1.9. Коэффициент социальной значимости арендатора: 1.00

1.10. Расположение:

Зона: 1

Координата X: 116 841 Координата Y: 93 919

2. РАСЧЕТ АРЕНДНОЙ ПЛАТЫ

2.1. Расчетные коэффициенты

Базовая ставка	5 863.000
Арендный	0.700
Местоположения	1.295
Площади	1.037
Занимаемых этажей	1.000
Состояния помещения	0.740
Входа в помещение	0.950
Типа здания	1.000
Элементов благоустройства	
- водоснабжения	1.000
- канализации	1.000
- отопления	1.000
- электричества	1.000
Ставка арендной платы в РУБ. за м.кв. в год (без льгот):	3 874.555
Ставка арендной платы в РУБ. за м.кв. в год:	3 874.555

Индекс изменения размеров ставки арендной платы 1.674823914

Наилучшее использование: Офис

Арендная плата при наилучшем использовании:

Без льгот:

В год: 141 464.48 руб. в квартал: 35 366.12 руб. в месяц: 11 788.71 руб.

Средняя стоимость 1 кв.м. в год: 6 489.20 руб.

Общая арендуемая площадь по договору: 21.80 (помещений: 1)

Количество объектов в расчете: 1

Арендная плата при наилучшем использовании:


Без льгот:

В год: 141 464.48 руб. в квартал: 35 366.12 руб. в месяц: 11 788.71 руб.

С учетом коэффициента социальной значимости:

В год: 141 464.48 руб. в квартал: 35 366.12 руб. в месяц: 11 788.71 руб.

Средняя стоимость 1 кв.м. в год: 6 489.20 руб.

Дата расчета: 09.01.2023 Исполнитель: 

Петровых Т.О.

# СПРАВКА ДЛЯ РАСЧЕТА АРЕНДНОЙ ПЛАТЫ



## 1. Сведения об объекте.

Адрес объекта:

Район	Центральный,...	Улица	4-я Советская улица	
Номер дома	31-33/10	Корпус	Литера	A

Описательный адрес (угловых и сквозных строений):

4-я Советская улица, дом 31-33, литера А; Дегтярная

улица, дом 10, литера А

Тип здания:

- Капитальное  
 Капитальное деревянное

Тип объекта аренды:

- |  |  |
|--|--|
| <input type="checkbox"/> здание                  | <input type="checkbox"/> часть здания          |
| <input type="checkbox"/> сооружение              | <input type="checkbox"/> часть сооружения      |
| <input checked="" type="checkbox"/> помещение(я) | <input type="checkbox"/> часть(и) помещения(й) |

Номер объекта учета \*:

7-Н

Номер помещения(й) (части(ей)), сдаваемого(ых) в аренду \*\*:

7-Н

Занимаемые этажи:

- 1-й этаж  
 2-й этаж (с лифтом)  
 2-й этаж (без лифта)  
 Выше 2-го (с лифтом)  
 Выше 2-го (без лифта)  
 Подвал (с заглублением до 1.5 м включительно)  
 Подвал (с заглублением более 1.5 м)  
 Цоколь (с заглублением до 0.5 м включительно)  
 Цоколь (с заглублением более 0.5 м)

Элементы благоустройства здания:

- Электроснабжение  
 Водоснабжение  
 Отопление  
 Канализация

Элементы благоустройства объекта учета \*:

- Электроснабжение  
 Водоснабжение  
 Отопление  
 Канализация

Элементы благоустройства объекта аренды \*\*:

- |  |   |
|--|---|
| <input checked="" type="checkbox"/> Электроснабжение | <input checked="" type="checkbox"/> Водоснабжение |
| <input checked="" type="checkbox"/> Отопление        | <input checked="" type="checkbox"/> Канализация   |

Технический этаж

Входы в помещение:	Количество:	Номера по ситуационному плану:
С улицы отдельных:		
С улицы общих:		
Со двора отдельных:		
Со двора общих:	1	1
Через проходную:		

Общая площадь здания (кв. м):

(заполняется при учете ПОН)

Общая площадь объекта учета (кв. м):

21.8

Общая площадь помещения(й) (части(ей)), сдаваемого в аренду на занимаемом этаже (кв.м):

21.8

7-Н

Коэффициент потребительских качеств \*\*\*:

Общая площадь помещения(й) (части(ей)), сдаваемого(ых) в аренду на занимаемом этаже,

с учетом коэффициента потребительских качеств \*\*\*(кв. м):

Общая площадь объекта аренды (кв.м):

21.8

Примечание:

В 2012 году (с учетом последующих корректировок, при наличии) в филиал ФГБУ «ФКП Росреестра» по Санкт-Петербургу сведения о помещении были переданы для включения в Государственный кадастр недвижимости (с 01.01.2017 - Единый государственный реестр недвижимости) – верно/неверно- (ненужное зачеркнуть)

Сведения о перепланировке и т.д.

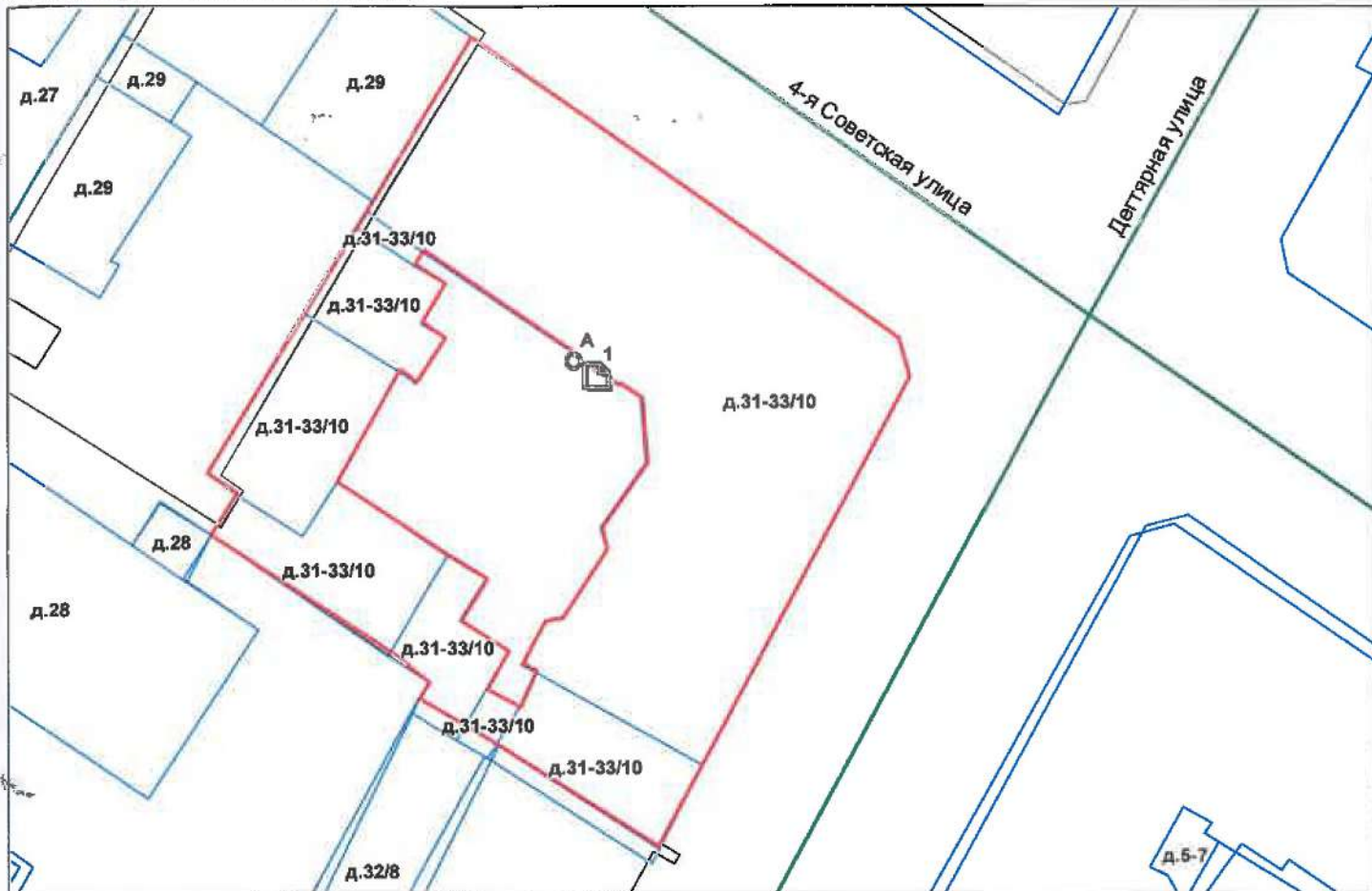
Характеристики объекта указаны согласно Выписке из ЕГРН №КУВИ-001/2022-183480430 от 17.10.2022. Элементы благоустройства и тип входа в объект аренды указаны по состоянию на 21.10.2022.

\* не заполняется при учете первичного объекта недвижимости

\*\* не заполняется, если объектом аренды является здание, сооружение

\*\*\* не заполняется, если объект аренды соответствует объекту учета

**2. Схема расположения входов.**



— - границы строения

Дополнительные сведения о строении:

**3. Ведомость координат центров входов.**

№ п/п	Характерная точка	№ вх.	Координаты центра входа		Примечание
			Х, м	У, м	
1	А	1	116841.67	93919.06	

Исполнитель: Попкова В.Н.

Начальник ПИБ Центральное  
департамента кадастровой  
деятельности:

Дата: 21 октября 2022 года

*Попкова*

В.Б.Митичева

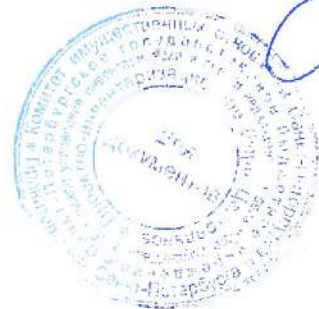


Район:

Центральный



Всего пронумеровано и  
прошнуровано 21 листа(ов)  
10 2022  
Начальник ПИБ Центральное  
департамент кадастровой  
деятельности  
В.Б. Митичег



**Филиал Федерального государственного бюджетного учреждения "Федеральная кадастровая палата Федеральной службы государственной регистрации, кадастра и картографии" по Санкт-Петербургу**  
полное наименование органа регистрации прав

**Выписка из Единого государственного реестра недвижимости об объекте недвижимости**  
**Сведения о характеристиках объекта недвижимости**

На основании запроса от 01.12.2022, поступившего на рассмотрение 01.12.2022, сообщаем, что согласно записям Единого государственного реестра недвижимости:

Раздел I Лист 1

Помещение			
вид объекта недвижимости			

Лист № 1 раздела 1	Всего листов раздела 1: 2	Всего разделов: 3	Всего листов выписки: 4
--------------------	---------------------------	-------------------	-------------------------

01.12.2022г. № КУВИ-001/2022-213063421	
Кадастровый номер:	78:31:0001480:2375
Номер кадастрового квартала:	78:31:0001480
Дата присвоения кадастрового номера:	09.01.2013

Ранее присвоенный государственный учетный номер:	данные отсутствуют
Местоположение:	Санкт-Петербург, ул. 4-я Советская, д. 31-33/10, литера. А, пом. 7-Н
Площадь:	21,8
Назначение:	Нежилое помещение
Наименование:	данные отсутствуют
Номер, тип этажа, на котором расположено помещение, машино-место	Этаж № 1
Вид жилого помещения:	данные отсутствуют
Кадастровая стоимость, руб.:	3814523,04
Кадастровые номера иных объектов недвижимости, в пределах которых расположен объект недвижимости:	78:31:0001480:2008
Кадастровые номера объектов недвижимости, из которых образован объект недвижимости:	данные отсутствуют
Кадастровые номера образованных объектов недвижимости:	данные отсутствуют
Сведения о включении объекта недвижимости в состав предприятия как имущественного комплекса:	данные отсутствуют
Сведения о включении объекта недвижимости в состав единого недвижимого комплекса:	данные отсутствуют
Виды разрешенного использования:	данные отсутствуют
Сведения о включении объекта недвижимости в реестр объектов культурного наследия:	данные отсутствуют
Сведения о кадастровом инженере:	данные отсутствуют

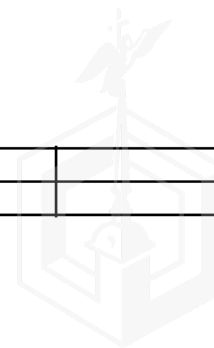
полное наименование должности	подпись	инициалы, фамилия
-------------------------------	---------	-------------------

М.П.

Помещение			
вид объекта недвижимости			
Лист № 2 раздела 1	Всего листов раздела 1: 2	Всего разделов: 3	Всего листов выписки: 4
01.12.2022г. № КУВИ-001/2022-213063421			
Кадастровый номер:		78.31:0001480:2375	
Сведения об отнесении жилого помещения к определенному виду жилых помещений специализированного жилищного фонда, к жилым помещениям наемного дома социального использования или наемного дома коммерческого использования:		данные отсутствуют	
Статус записи об объекте недвижимости:		Сведения об объекте недвижимости имеют статус "актуальные, ранее учтенные"	
Особые отметки:		Сведения, необходимые для заполнения раздела: 9 - Сведения о части (частях) помещения, отсутствуют.	
Получатель выписки:		ПЕТРОВЫХ ТАТЬЯНА ОЛЕГОВНА, действующий(ая) на основании документа "" САНКТ-ПЕТЕРБУРГСКОЕ ГОСУДАРСТВЕННОЕ КАЗЕННОЕ УЧРЕЖДЕНИЕ "ИМУЩЕСТВО САНКТ-ПЕТЕРБУРГА"	

полное наименование должности	подпись	инициалы, фамилия
-------------------------------	---------	-------------------

М.П.

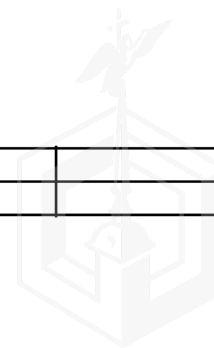


Выписка из Единого государственного реестра недвижимости об объекте недвижимости  
Сведения о зарегистрированных правах

Помещение			
вид объекта недвижимости			
Лист № 1 раздела 2	Всего листов раздела 2: 1	Всего разделов: 3	Всего листов выписки: 4
01.12.2022г. № КУВИ-001/2022-213063421			
Кадастровый номер:		78:31:0001480:2375	
1	Правообладатель (правообладатели):	1.1	Санкт-Петербург
2	Вид, номер, дата и время государственной регистрации права:	2.1	Собственность 78:31:0001480:2375-78/011/2022-1 06.04.2022 16:10:51
3	Сведения об осуществлении государственной регистрации сделки, права без необходимого в силу закона согласия третьего лица, органа:	3.1	данные отсутствуют
4	Ограничение прав и обременение объекта недвижимости:	не зарегистрировано	
5	Договоры участия в долевом строительстве:	не зарегистрировано	
6	Заявленные в судебном порядке права требования:	данные отсутствуют	
7	Сведения о возражении в отношении зарегистрированного права:	данные отсутствуют	
8	Сведения о наличии решения об изъятии объекта недвижимости для государственных и муниципальных нужд:	данные отсутствуют	
9	Сведения о невозможности государственной регистрации без личного участия правообладателя или его законного представителя:	данные отсутствуют	
10	Правопритязания и сведения о наличии поступивших, но не рассмотренных заявлений о проведении государственной регистрации права (перехода, прекращения права), ограничения права или обременения объекта недвижимости, сделки в отношении объекта недвижимости:	отсутствуют	

полное наименование должности	подпись	инициалы, фамилия
-------------------------------	---------	-------------------

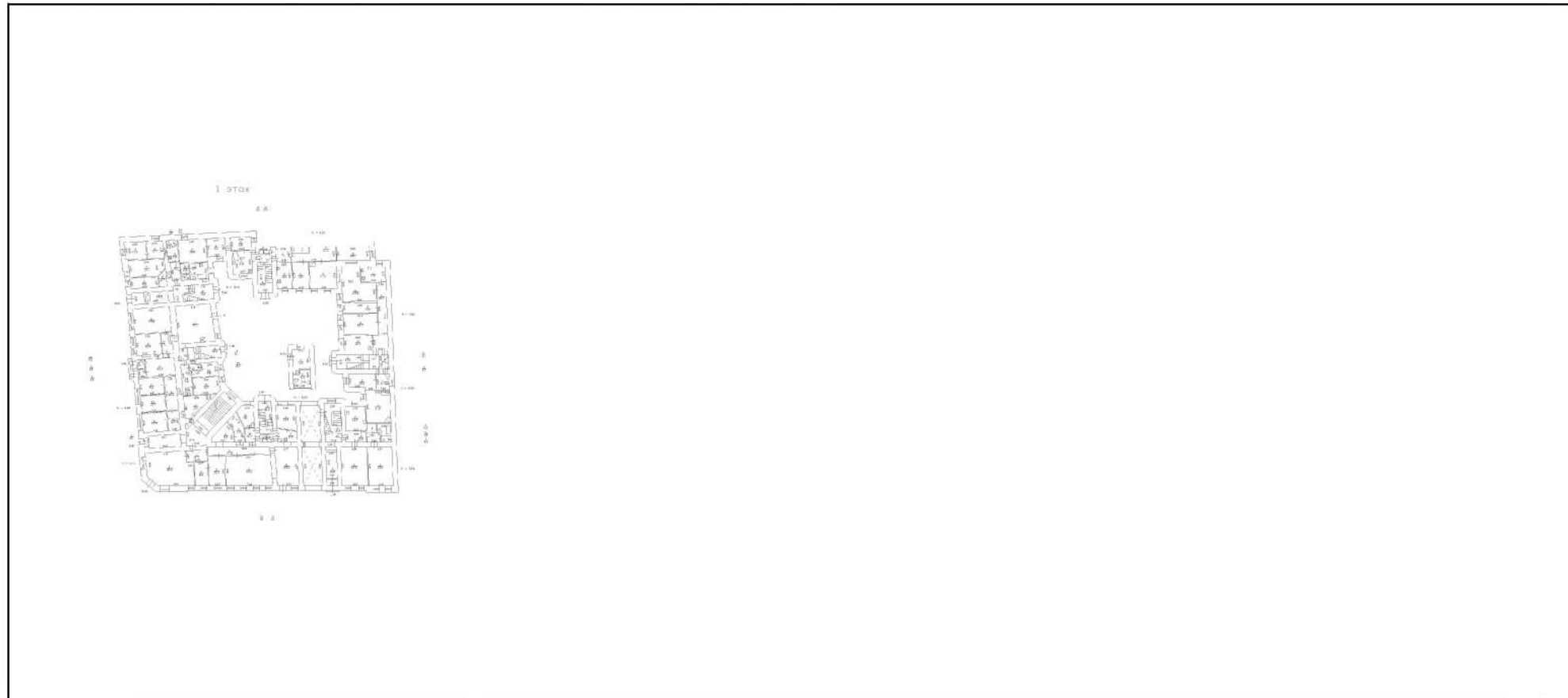
М.П.





Выписка из Единого государственного реестра недвижимости об объекте недвижимости  
 План расположения помещения, машино-места на этаже (плане этажа)

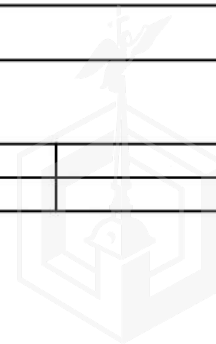
Помещение			
вид объекта недвижимости			
Лист № 1 раздела 8	Всего листов раздела 8: 1	Всего разделов: 3	Всего листов выписки: 4
01.12.2022г. № КУВИ-001/2022-213063421			
Кадастровый номер: 78:31:0001480:2375		Номер этажа (этажей): 1	



Масштаб 1

полное наименование должности	подпись	инициалы, фамилия
-------------------------------	---------	-------------------

М.П.





20.10.2022 № ЭСКЛ/16-01/14504  
На № от

Публичное акционерное общество  
«Россети Ленэнерго»  
197227, г. Санкт-Петербург,  
вн. тер. г. муниципальный округ Озеро Долгое,  
ул. Гаккелевская, д. 21, литера А  
тел. 8 (800) 220-0-220  
e-mail: office@lenenergo.ru  
www.rosseti-lenenergo.ru  
КПП 997650001; ОКТМО 40325000  
ИНН 7803002209; ОГРН 1027809170300

Начальнику  
Управления приватизации и  
арендных отношений  
СПб ГКУ «Имущество  
Санкт-Петербурга»  
О.А. Ворохобиной

ул. Новгородская,  
д. 20, лит. А, пом. 2Н,  
Санкт-Петербург, 191144

Fedushova@commim.spb.ru

Уважаемая Ольга Анатольевна!

В ответ на Ваши обращения от 17.10.2022 №№ 22-087617, 22-087722, 22-087743, 22-087710 о восстановлении документов о технологическом присоединении в отношении энергопринимающих устройств (далее – ЭПУ) объектов «нежилые помещения», расположенных по адресам:

- Санкт-Петербург, ул. 4-я Советская, д. 31-33/10, литера. А, пом. 7Н, кад. номер 78:31:0001480:2375;

- Санкт-Петербург, пр. Непокорённых, д. 2, литера. А, пом. 21Н, кад. номер 78:10:0005205:4898;

- Санкт-Петербург, ул. Пестеля, д. 13-15, литера. Б, пом. 83Н, кад. номер 78:31:0001189:3040;

- Санкт-Петербург, Тамбовская ул., д. 20, литера А, пом. 6Н, кад. номер 78:13:0007309:3236 (далее – Объекты), соответственно, сообщаю следующее.

В соответствии с абзацем третьим пункта 4 статьи 26 Федерального закона от 26.03.2003 № 35-ФЗ «Об электроэнергетике» сетевая организация или иной владелец объектов электросетевого хозяйства, к которым в надлежащем порядке технологически присоединены ЭПУ, по требованию собственника или иного законного владельца ЭПУ или объектов электроэнергетики в установленные законодательством Российской Федерации сроки обязаны предоставить или составить документы, подтверждающие технологическое присоединение и (или) разграничение балансовой принадлежности объектов электроэнергетики и

ответственности сторон за нарушение правил эксплуатации объектов электросетевого хозяйства.

В данном случае технологическое присоединение ЭПУ Объектов осуществлено через электрические сети зданий, расположенных по адресам:

- Санкт-Петербург, ул. 4-я Советская, д. 31-33/10, литера. А;
- Санкт-Петербург, пр. Непокорённых, д. 2, литера. А;
- Санкт-Петербург, ул. Пестеля, д. 13-15, литера. Б;
- Санкт-Петербург, Тамбовская ул., д. 20, литера А.

Таким образом, в силу вышеприведенного нормативного положения обязанность по оформлению и выдаче в отношении ЭПУ Объектов документов о технологическом присоединении лежит на балансодержателях электрических сетей зданий, через которые технологически присоединены ЭПУ Объектов.

Порядок, сроки оформления и выдачи таких документов установлены в разделе VIII Правил технологического присоединения ЭПУ потребителей электрической энергии, объектов по производству электрической энергии, а также объектов электросетевого хозяйства, принадлежащих сетевым организациям и иным лицам, к электрическим сетям, утвержденных постановлением Правительства Российской Федерации от 27.12.2004 № 861 (далее – Правила ТП).

Форма акта об осуществлении технологического присоединения, в соответствии с которой должны быть переоформлены акты в отношении ЭПУ Объектов, представлена в Приложении № 1 к вышеуказанным Правилам ТП.

Учитывая изложенное, в целях получения документов о технологическом присоединении в отношении ЭПУ Объектов Вам необходимо обратиться к балансодержателям электрических сетей зданий, через которые технологически присоединены ЭПУ Объектов.

Представитель ПАО «Россети Ленэнерго»  
по доверенности

А.П. Омельченко

Исп. Викторова Е. С.  
Тел. 8-800-220-0-220  
Вх. №№ 22-087617, 22-087722, 22-087743, 22-087710

Представитель ПАО «Россети Ленэнерго» действует на основании доверенности № 226-21 от 01.10.2021





**МЧС РОССИИ**

**ГЛАВНОЕ УПРАВЛЕНИЕ  
МИНИСТЕРСТВА РОССИЙСКОЙ ФЕДЕРАЦИИ  
ПО ДЕЛАМ ГРАЖДАНСКОЙ ОБОРОНЫ,  
ЧРЕЗВЫЧАЙНЫМ СИТУАЦИЯМ И ЛИКВИДАЦИИ  
ПОСЛЕДСТВИЙ СТИХИЙНЫХ БЕДСТВИЙ  
ПО Г. САНКТ-ПЕТЕРБУРГУ  
(Главное управление МЧС России  
по г. Санкт-Петербургу)**

ул. Большая Морская, д. 40, лит. А  
г. Санкт-Петербург, 190031  
тел. (812) 718-25-05, факс (812) 571-53-34

18.08.2022 № 145-130-9193

На № 04-21-14944/22-0-0 от 29.07.2022  
О предоставлении учетных данных

Заместителю директора  
СПб ГКУ «Имущество  
Санкт-Петербурга»

Очкивской О.С.

ул. Новгородская, д. 20, лит. А, пом. 2-Н  
Санкт-Петербург, 191124

Уважаемая Ольга Сергеевна!

Главное управление МЧС России по г. Санкт-Петербургу (далее – Главное управление) на Ваш запрос сообщает, что по учетным данным Главного управления, объекты недвижимости, расположенные по адресам:

Санкт-Петербург, г. Сестрорецк, ул. Первого Мая, дом 3, лит. А, пом. 7-Н (этаж-1);

Санкт-Петербург, Разъезжая ул., д. 26-28, лит. А, пом. 14-Н (этаж-4);

Санкт-Петербург, Петровская аллея, д. 4, к. 2, стр.2, пом. 2-Н (этаж-1);

Санкт-Петербург, ул. Пестеля, д. 13-15, лит. Б, пом. 83-Н (этаж-1);

Санкт-Петербург, 4-я Советская ул., д. 31-33/10, лит. А, пом. 7-Н (этаж-1);

Санкт-Петербург, Кузнечный пер., д. 17/2, лит. А, пом. 6-Н (этаж-1);

Санкт-Петербург, Никольская площадь, д. 6, лит. А, пом. 20-Н (этаж-1);

Санкт-Петербург, Никольская площадь, д. 6, лит. А, пом. 10-Н (этаж-цокольный);

Санкт-Петербург, Никольская площадь, д. 6, лит. А, пом. 8-Н (этаж-1);

Санкт-Петербург, Никольская площадь, д. 6, лит. А, пом. 3-Н (этаж-цокольный)

не являются защитными сооружениями гражданской обороны.

Заместитель начальника Главного управления  
(по гражданской обороне и защите населения)

 Е.В. Цыганов

Видоменко Наталия Валерьевна  
(812) 247-09-36

СПб ГКУ «Имущество СПб»  
№ 04-21-43710/22-0-0  
от 25.08.2022





ПРАВИТЕЛЬСТВО САНКТ-ПЕТЕРБУРГА

КОМИТЕТ ПО ГОСУДАРСТВЕННОМУ  
КОНТРОЛЮ, ИСПОЛЬЗОВАНИЮ  
И ОХРАНЕ ПАМЯТНИКОВ ИСТОРИИ  
И КУЛЬТУРЫ

САНКТ-ПЕТЕРБУРГСКОЕ  
ГОСУДАРСТВЕННОЕ КАЗЕННОЕ  
УЧРЕЖДЕНИЕ  
"ЦЕНТР ИНФОРМАЦИОННОГО  
ОБЕСПЕЧЕНИЯ ОХРАНЫ ОБЪЕКТОВ  
КУЛЬТУРНОГО НАСЛЕДИЯ"  
(СПб ГКУ ЦИОООКН)

ул. Зодчего Росси, д. 1-3, Санкт-Петербург, 191011  
тел. (812) 417-2232  
<http://cioookn.kgiop.gov.spb.ru>

Заместителю директора ИСПБ СПб  
ГКУ «Имущество Санкт-Петербурга»

Очкивской О.С.

№01-43-31848/22-0-1 от 05.12.2022

№ 01-43-31848/22-0-0 от 02.12.2022

На № 04-07-23932/22-0-0 от 02.12.2022

На Ваше обращение сообщаем, что объект по адресу: **193036, г. Санкт-Петербург, 4-я Советская улица, дом 31-33/10, литера А** не относится к числу объектов (выявленных объектов) культурного наследия.

Объект расположен в границах зон охраны и (или) защитных зон объектов культурного наследия на территории Санкт-Петербурга: единой зоне регулирования застройки и хозяйственной деятельности 1 (участок ОЗРЗ-1(31)).

Требования по сохранению исторических зданий\* и режим использования земель в границах зон охраны объектов культурного наследия на территории Санкт-Петербурга установлен Законом Санкт-Петербурга от 19.01.2009 N 820-7 (в редакции, вступившей в силу 01.08.2021) "О границах объединенных зон охраны объектов культурного наследия, расположенных на территории Санкт-Петербурга, режимах использования земель и требованиях к градостроительным регламентам в границах указанных зон".

\*Исторические здания - здания (строения, сооружения) различных исторических периодов не состоящие на государственной охране как объекты культурного наследия: в центральных районах - построенные до 1917 г.: в остальных районах - до 1957 г. и деревянные 1-2 этажные здания, построенные до 1917 г. (год постройки включительно).

В соответствии с п.1 статьи 34.1. Федерального закона от 25.06.2002 № 73-ФЗ "Защитными зонами объектов культурного наследия являются территории, которые прилегают к включенным в реестр памятникам и ансамблям (за исключением указанных в пункте 2 настоящей статьи объектов культурного наследия) и в границах которых в целях обеспечения сохранности объектов культурного наследия и композиционно-видовых связей (панорам) запрещаются строительство объектов капитального строительства и их реконструкция, связанная с изменением их параметров (высоты, количества этажей, площади), за исключением строительства и реконструкции линейных объектов".

Начальник отдела информации об  
объектах культурного наследия и  
режимах зон охраны

ДОКУМЕНТ ПОДПИСАН  
ЭЛЕКТРОННОЙ ПОДПИСЬЮ

Сертификат 00CDFC792B66C41EB232883D93E72D081D  
Владелец Коробкова Елена Валентиновна  
Действителен с 11.10.2022 по 04.01.2024

Е.В. Коробкова

Сырцова Е.П.  
(812)417-43-46