

ПРАВИТЕЛЬСТВО САНКТ- ПЕТЕРБУРГА  
КОМИТЕТ ИМУЩЕСТВЕННЫХ ОТНОШЕНИЙ САНКТ-ПЕТЕРБУРГА

РЕШЕНИЕ

о проведении аукциона на право заключения договора аренды объекта нежилого фонда,  
находящегося в государственной собственности Санкт-Петербурга

от 25.01.2023

№ 05-25-2230/23-0-0

В соответствии с распоряжением Комитета имущественных отношений Санкт-Петербурга от 31.07.2019 № 127-р «О проведении аукционов на право заключения договоров аренды объектов нежилого фонда, находящихся в государственной собственности Санкт-Петербурга»:

1. Провести торги в форме аукциона на право заключения договора аренды объекта нежилого фонда (далее – Аукцион), находящегося в государственной собственности Санкт-Петербурга (далее – Объект), расположенного по адресу: Санкт-Петербург, ул. Некрасова, д. 60, литера А, пом. 15-Н.

Район Санкт-Петербурга: Центральный

Кадастровый номер: 78:31:0001038:2548

Этаж: 1

Общая площадь помещения: 51,8 кв.м

Входы: 2 отдельных с улицы

Элементы благоустройства: электроснабжение, водоснабжение, канализация, отопление

Целевое назначение: нежилое

2. Акционерному обществу «Фонд имущества Санкт-Петербурга» обеспечить организацию Аукциона.

3. Проведение Аукциона осуществляется в электронной форме.

4. Установить, что:

4.1. Договор аренды Объекта заключается на 10 лет.

4.2. Начальная цена составляет 708 864,12 (семьсот восемь тысяч восемьсот шестьдесят четыре рубля 12 копеек) (без учета НДС).

5. Ограничения, обременения в отношении Объекта, определяемые в соответствии с заключениями уполномоченных исполнительных органов государственной власти и сведениями из Единого государственного реестра недвижимости: Объект расположен в здании, являющемся объектом культурного наследия регионального значения «Жилой дом с флигелями», входящим в состав объекта культурного наследия регионального значения «Жилой комплекс Первого Бассейного товарищества квартирохозяев с территорией и оградами по ул. Некрасова и Греческому пр.».

6. Информация о наличии (отсутствии) перепланировок Объекта, не согласованных в установленном порядке: самовольная перепланировка.

7. Информация о наличии (отсутствии) технологического присоединения энергопринимающих устройств, необходимых для электроснабжения Объекта к электрическим сетям: 3 кВт.

8. Участниками Аукциона могут являться только физические лица, не являющиеся индивидуальными предпринимателями и применяющие специальный налоговый режим «Налог на профессиональный доход», субъекты малого и среднего предпринимательства, имеющие право на поддержку органами государственной власти и органами местного самоуправления в соответствии с частями 3 и 5 статьи 14 Федерального закона от 24.07.2007 № 209-ФЗ «О развитии малого и среднего предпринимательства в Российской Федерации», или организации, образующие инфраструктуру поддержки субъектов малого и среднего предпринимательства.

Заместитель  
председателя Комитета

ДОКУМЕНТ ПОДПИСАН  
ЭЛЕКТРОННОЙ ПОДПИСЬЮ

Сертификат 0DB9E11A6845DF6E946CDEAD5EAE410D  
Владелец Федоров Кирилл Валентинович  
Действителен с 12.04.2022 по 06.07.2023

К.В.Фёдоров

**РАСЧЕТ**

арендной платы за нежилое помещение  
к договору аренды нежилого фонда

№ \_\_\_\_\_ от \_\_\_\_\_ г. по адресу:  
191014, г. Санкт-Петербург, улица Некрасова, д. 60, литера А, помещение N 15-Н

**1. СПРАВОЧНЫЕ ДАННЫЕ**

- 1.1. Наименование предприятия, арендующего данное помещение  
1.2. Существующие ограничения на использование объекта  
Офисное: нет Торговое: нет Промышленное: нет  
1.3. Арендваемая площадь (м.кв.): 51.80  
1.4. Занимаемые этажи: 1 этаж
- Тех.этаж: нет;
- 1.5. Состояние помещения: удовлетворительное  
1.6. Вход в помещение: отдельный с улицы  
1.7. Тип здания: ЗДАНИЯ С КИРП.СТЕНАМИ ТОЛЩ.1.5-2.5КИРП.,ПЕРЖ/Б...  
1.8. Благоустройства: Водоснабжение: есть; Электроснабжение: есть;  
Отопление: есть; Канализация: есть;  
1.9. Коэффициент социальной значимости арендатора: 1.000  
1.10. Расположение:  
Зона: 1  
Координата X: 116 723 Координата Y: 94 588

**2. РАСЧЕТ АРЕНДНОЙ ПЛАТЫ**

**2.1. Расчетные коэффициенты**

Базовая ставка	9 527.000
Арендный	0.700
Местоположения	1.188
Площади	1.121
Занимаемых этажей	1.000
Состояния помещения	0.920
Входа в помещение	1.000
Типа здания	1.000
Элементов благоустройства	
- водоснабжения	1.000
- канализации	1.000
- отопления	1.000
- электричества	1.000
Ставка арендной платы в РУБ. за м.кв. в год (без льгот):	8 170.791
Ставка арендной платы в РУБ. за м.кв. в год:	8 170.791

Индекс изменения размеров ставки арендной платы 1.674823914  
 Наилучшее использование: Торговля  
 Арендная плата при наилучшем использовании:  
 Без льгот:  
 В год: 708 864.12 руб. в квартал: 177 216.03 руб. в месяц: 59 072.01 руб.  
 Средняя стоимость 1 кв.м. в год: 13 684.64 руб.

Общая арендуемая площадь по договору: 51.80 (помещений: 1)

Количество объектов в расчете: 1

Арендная плата при наилучшем использовании:

Без льгот:

В год: 708 864.12 руб. в квартал: 177 216.03 руб. в месяц: 59 072.01 руб.

С учетом коэффициента социальной значимости:

В год: 708 864.12 руб. в квартал: 177 216.03 руб. в месяц: 59 072.01 руб.

Средняя стоимость 1 кв.м. в год: 13 684.64 руб.

Дата расчета: 19.01.2023 Исполнитель: \_\_\_\_\_

Ваулина А.А.

## СПРАВКА ДЛЯ РАСЧЕТА АРЕНДНОЙ ПЛАТЫ



## 1. Сведения об объекте.

Адрес объекта:

Район	Центральный	Улица	улица Некрасова		
Номер дома	60	Корпус		Литера	А

Описательный адрес (угловых и сквозных строений):

улица Некрасова, дом 60; Греческий проспект, дом 10

Тип здания:

- Капитальное  
 Капитальное деревянное

Тип объекта аренды:

- |  |  |
|--|--|
| <input type="checkbox"/> здание                  | <input type="checkbox"/> часть здания          |
| <input type="checkbox"/> сооружение              | <input type="checkbox"/> часть сооружения      |
| <input checked="" type="checkbox"/> помещение(я) | <input type="checkbox"/> часть(и) помещения(й) |

Номер объекта учета \*:

15-Н

Номер помещения(й) (части(ей)), сдаваемого(ых) в аренду \*\*:

15-Н

Занимаемые этажи:

- 1-й этаж  
 2-й этаж (с лифтом)  
 2-й этаж (без лифта)  
 Выше 2-го (с лифтом)  
 Выше 2-го (без лифта)  
 Подвал (с заглублением до 1.5 м включительно)  
 Подвал (с заглублением более 1.5 м)  
 Цоколь (с заглублением до 0.5 м включительно)  
 Цоколь (с заглублением более 0.5 м)

Элементы благоустройства здания:

- Электроснабжение  
 Водоснабжение  
 Отопление  
 Канализация

Элементы благоустройства объекта учета \*:

- Электроснабжение  
 Водоснабжение  
 Отопление  
 Канализация

Элементы благоустройства объекта аренды \*\*::

- |  |   |
|--|---|
| <input checked="" type="checkbox"/> Электроснабжение | <input checked="" type="checkbox"/> Водоснабжение |
| <input checked="" type="checkbox"/> Отопление        | <input checked="" type="checkbox"/> Канализация   |

 Технический этаж

Входы в помещение:	Количество:	Номера по ситуационному плану:
С улицы отдельных:	2	11,12
С улицы общих:		
Со двора отдельных:		
Со двора общих:		
Через проходную:		

Общая площадь здания (кв. м):

(заполняется при учете ПОН)

Общая площадь объекта учета (кв. м):

51.8

Общая площадь помещения(й) (части(ей)), сдаваемого в аренду на занимаемом этаже (кв.м):

51.8

15-Н

Коэффициент потребительских качеств \*\*\*:

Общая площадь помещения(й) (части(ей)), сдаваемого(ых) в аренду на занимаемом этаже,

с учетом коэффициента потребительских качеств \*\*\*(кв. м):

Общая площадь объекта аренды (кв.м):

51.8

Примечание:

Общая площадь объекта учета по сведениям Единого государственного реестра недвижимости: 51.8 кв.м

В 2012 году (с учетом последующих корректировок, при наличии) в филиал ФГБУ «ФКП Росреестра» по Санкт-Петербургу сведения о помещении были переданы для включения в Государственный кадастр недвижимости (с 01.01.2017 - Единый государственный реестр недвижимости) – верно/неверно (неужное зачеркнуть)

Сведения о перепланировке и т.д.

Характеристики объекта указаны согласно Выписке из ЕГРН от 31.03.2022 № КУВИ-001/2022-46334349.

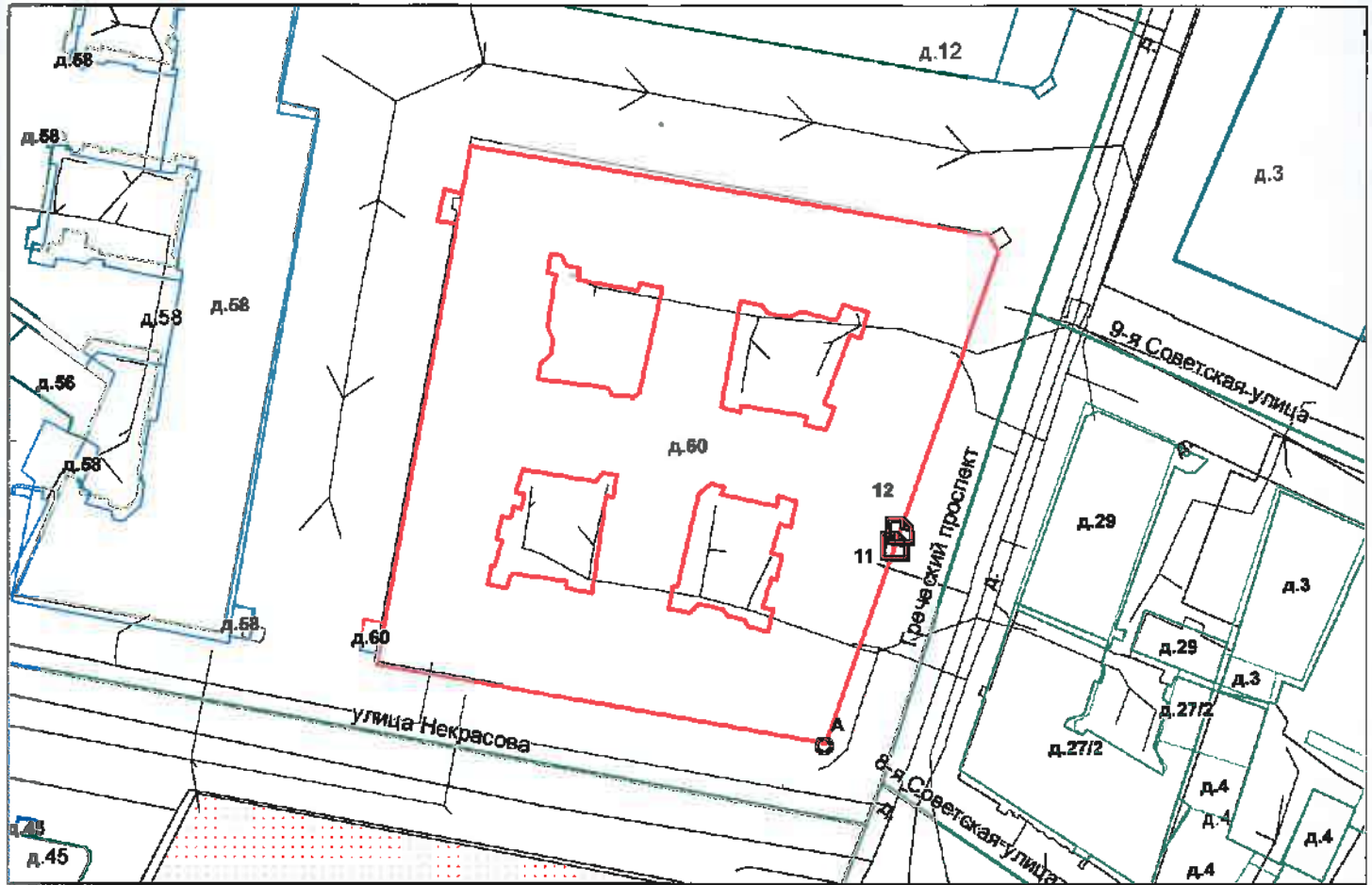
Элементы благоустройства и тип входа в объект аренды указаны по состоянию на 07.07.2022.

\* не заполняется при учете первичного объекта недвижимости

\*\* не заполняется, если объектом аренды является здание, сооружение

\*\*\* не заполняется, если объект аренды соответствует объекту учета

## 2. Схема расположения входов.



— границы строения

Дополнительные сведения о строении:

## 3. Ведомость координат центров входов.

№ п/п	Характерная точка	№ вх.	Координаты центра входа		Примечание
			Х, м	У, м	
1	А	11	116723.57	94588.20	
2	А	12	116724.44	94590.67	

Исполнитель: Кузнецова У.И.

Начальник ПИБ Центральное  
департамента кадастровой  
деятельности:

Дата: 08 июля 2022 года

В.Б.Митячева



Район:

Центральный

Всего пронумеровано и  
прошнуровано 2 листа(ов)  
«08» 07 2022

Начальник ПИБ Центрального  
департамента кадастровой  
деятельности  
В.Б. Митичева



**Филиал публично-правовой компании "Роскадастр" по Санкт-Петербургу**

полное наименование органа регистрации прав

Выписка из Единого государственного реестра недвижимости об объекте недвижимости

Сведения о характеристиках объекта недвижимости

На основании запроса от 19.01.2023, поступившего на рассмотрение 19.01.2023, сообщаем, что согласно записям Единого государственного реестра недвижимости:

Раздел 1 Лист 1

Помещение			
вид объекта недвижимости			

Лист № 1 раздела 1	Всего листов раздела 1: 2	Всего разделов: 3	Всего листов выписки: 5
--------------------	---------------------------	-------------------	-------------------------

19.01.2023г. № КУВИ-001/2023-10995026	
Кадастровый номер:	78:31:0001038:2548
Номер кадастрового квартала:	78:31:0001038
Дата присвоения кадастрового номера:	09.01.2013

Ранее присвоенный государственный учетный номер:	Кадастровый номер 78:31:1038:1:19:3
Местоположение:	Санкт-Петербург, ул. Некрасова, д. 60, литера. А, пом. 15-Н
Площадь:	51.8
Назначение:	Нежилое помещение
Наименование:	Нежилое помещение
Номер, тип этажа, на котором расположено помещение, машино-место	Этаж № 1
Вид жилого помещения:	данные отсутствуют
Кадастровая стоимость, руб.:	10726705.3
Кадастровые номера иных объектов недвижимости, в пределах которых расположен объект недвижимости:	78:31:0001038:2008
Кадастровые номера объектов недвижимости, из которых образован объект недвижимости:	данные отсутствуют
Кадастровые номера образованных объектов недвижимости:	данные отсутствуют
Сведения о включении объекта недвижимости в состав предприятия как имущественного комплекса:	данные отсутствуют
Сведения о включении объекта недвижимости в состав единого недвижимого комплекса:	данные отсутствуют
Виды разрешенного использования:	данные отсутствуют
Сведения о включении объекта недвижимости в реестр объектов культурного наследия:	данные отсутствуют
Сведения о кадастровом инженере:	данные отсутствуют

полное наименование должности	 <p>ДОКУМЕНТ ПОДПИСАН ЭЛЕКТРОННОЙ ПОДПИСЬЮ</p>	инициалы, фамилия
	<p>Сертификат: 64575127400433833109200328139839306360 Владелец: ФЕДЕРАЛЬНАЯ СЛУЖБА ГОСУДАРСТВЕННОЙ РЕГИСТРАЦИИ, КАДАСТРА И КАРТОГРАФИИ Действителен: с 17.05.2022 по 10.08.2023</p>	

Помещение			
вид объекта недвижимости			
Лист № 2 раздела 1	Всего листов раздела 1: 2	Всего разделов: 3	Всего листов выписки: 5
19.01.2023г. № КУВИ-001/2023-10995026			
Кадастровый номер:		78:31:0001038:2548	
Сведения об отнесении жилого помещения к определенному виду жилых помещений специализированного жилищного фонда, к жилым помещениям наемного дома социального использования или наемного дома коммерческого использования:		данные отсутствуют	
Статус записи об объекте недвижимости:		Сведения об объекте недвижимости имеют статус "актуальные, ранее учтенные"	
Особые отметки:		Сведения, необходимые для заполнения раздела: 9 - Сведения о части (частях) помещения, отсутствуют.	
Получатель выписки:		Ваулина Анастасия Андреевна, действующий(ая) на основании документа "" САНКТ-ПЕТЕРБУРГСКОЕ ГОСУДАРСТВЕННОЕ КАЗЕННОЕ УЧРЕЖДЕНИЕ "ИМУЩЕСТВО САНКТ-ПЕТЕРБУРГА"	

полное наименование должности	 ДОКУМЕНТ ПОДПИСАН ЭЛЕКТРОННОЙ ПОДПИСЬЮ	инициалы, фамилия
	Сертификат: 64575127400433833109200328139839306360 Владелец: ФЕДЕРАЛЬНАЯ СЛУЖБА ГОСУДАРСТВЕННОЙ РЕГИСТРАЦИИ, КАДАСТРА И КАРТОГРАФИИ Действителен: с 17.05.2022 по 10.08.2023	

Выписка из Единого государственного реестра недвижимости об объекте недвижимости  
Сведения о зарегистрированных правах

Помещение			
вид объекта недвижимости			
Лист № 1 раздела 2	Всего листов раздела 2: 2	Всего разделов: 3	Всего листов выписки: 5
19.01.2023г. № КУВИ-001/2023-10995026			
Кадастровый номер:		78:31:0001038:2548	
1	Правообладатель (правообладатели):	1.1	Санкт-Петербург
2	Вид, номер, дата и время государственной регистрации права:	2.1	Собственность 804579.1 30.11.1999 00:00:00
3	Сведения об осуществлении государственной регистрации сделки, права без необходимого в силу закона согласия третьего лица, органа:	3.1	данные отсутствуют
4	Ограничение прав и обременение объекта недвижимости:		
	4.1 вид:	Прочие ограничения прав и обременения объекта недвижимости	
	дата государственной регистрации:	06.09.2010 00:00:00	
	номер государственной регистрации:	78-78-42/001/2010-031	
	срок, на который установлены ограничение прав и обременение объекта недвижимости:	данные отсутствуют	
	лицо, в пользу которого установлены ограничение прав и обременение объекта недвижимости:	публичный	
	основание государственной регистрации:	Решение Малого Совета Санкт-Петербургского горсовета №327, выдан 07.09.1993	
	сведения об осуществлении государственной регистрации сделки, права, ограничения права без необходимого в силу закона согласия третьего лица, органа:	данные отсутствуют	
	сведения об управляющем залогом и о договоре управления залогом, если такой договор заключен для управления ипотекой:	данные отсутствуют	
	сведения о депозитарии, который осуществляет хранение обездвиженной документарной закладной или электронной закладной:		
	ведения о внесении изменений или дополнений в регистрационную запись об ипотеке:		
5	Договоры участия в долевом строительстве:	не зарегистрировано	
6	Заявленные в судебном порядке права требования:	данные отсутствуют	



ДОКУМЕНТ ПОДПИСАН  
ЭЛЕКТРОННОЙ ПОДПИСЬЮ

Сертификат: 64575127400433833109200328139839306360

Владелец: ФЕДЕРАЛЬНАЯ СЛУЖБА ГОСУДАРСТВЕННОЙ  
РЕГИСТРАЦИИ, КАДАСТРА И КАРТОГРАФИИ  
Действителен: с 17.05.2022 по 10.08.2023

полное наименование должности

инициалы, фамилия

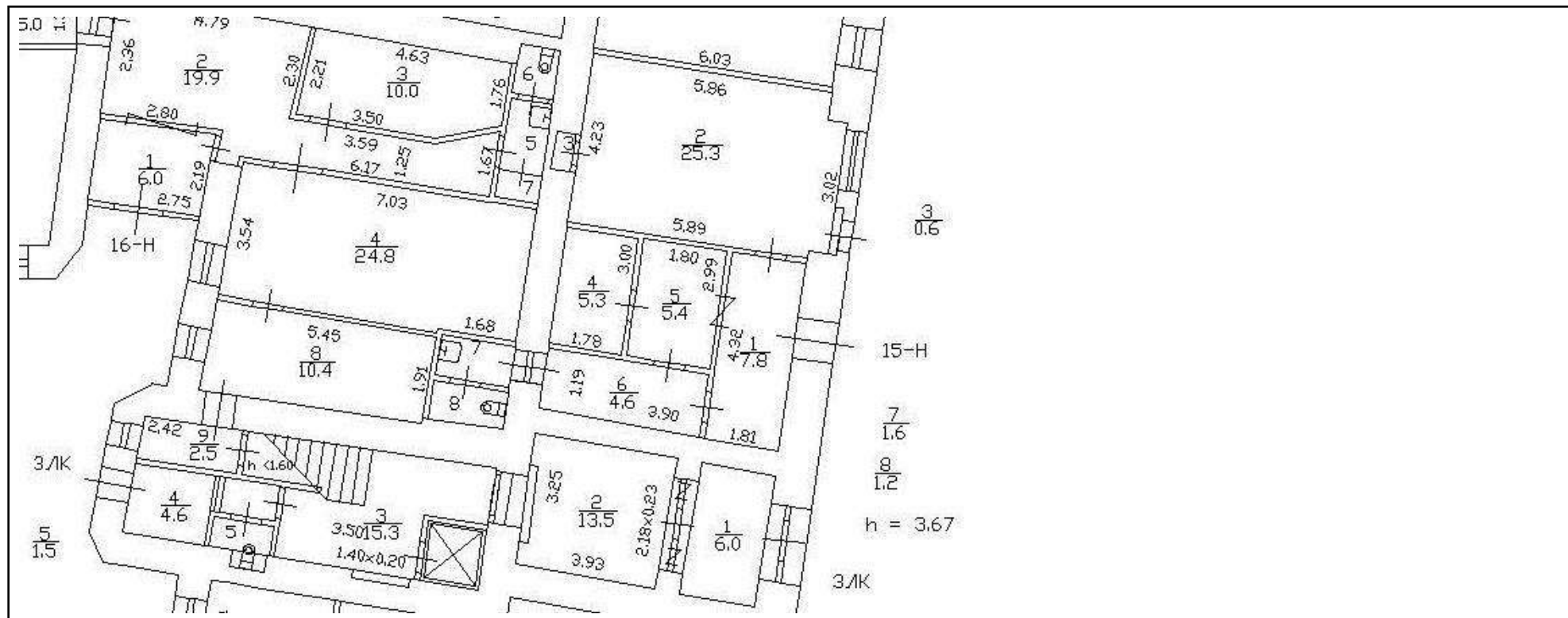


Помещение		
вид объекта недвижимости		
Лист № 2 раздела 2	Всего листов раздела 2: 2	Всего разделов: 3
Всего листов выписки: 5		
19.01.2023г. № КУВИ-001/2023-10995026		
Кадастровый номер:	78:31:0001038:2548	
7	Сведения о возражении в отношении зарегистрированного права:	данные отсутствуют
8	Сведения о наличии решения об изъятии объекта недвижимости для государственных и муниципальных нужд:	данные отсутствуют
9	Сведения о невозможности государственной регистрации без личного участия правообладателя или его законного представителя:	данные отсутствуют
10	Правопритязания и сведения о наличии поступивших, но не рассмотренных заявлений о проведении государственной регистрации права (перехода, прекращения права), ограничения права или обременения объекта недвижимости, сделки в отношении объекта недвижимости:	отсутствуют

полное наименование должности		ДОКУМЕНТ ПОДПИСАН ЭЛЕКТРОННОЙ ПОДПИСЬЮ	инициалы, фамилия
	Сертификат: 64575127400433833109200328139839306360 Владелец: ФЕДЕРАЛЬНАЯ СЛУЖБА ГОСУДАРСТВЕННОЙ РЕГИСТРАЦИИ, КАДАСТРА И КАРТОГРАФИИ Действителен: с 17.05.2022 по 10.08.2023		

Выписка из Единого государственного реестра недвижимости об объекте недвижимости  
 План расположения помещения, машино-места на этаже (плане этажа)

Помещение			
вид объекта недвижимости			
Лист № 1 раздела 8	Всего листов раздела 8: 1	Всего разделов: 3	Всего листов выписки: 5
19.01.2023г. № КУВИ-001/2023-10995026			
Кадастровый номер: 78:31:0001038:2548		Номер этажа (этажей): 1	



Масштаб 1



ДОКУМЕНТ ПОДПИСАН  
 ЭЛЕКТРОННОЙ ПОДПИСЬЮ

Сертификат: 64575127400433833109200328139839306360  
 Владелец: ФЕДЕРАЛЬНАЯ СЛУЖБА ГОСУДАРСТВЕННОЙ  
 РЕГИСТРАЦИИ, КАДАСТРА И КАРТОГРАФИИ  
 Действителен: с 17.05.2022 по 10.08.2023

полное наименование должности		инициалы, фамилия
-------------------------------	--	-------------------



ПАО "Ленэнерго"  
№ 184891  
Чшева

**ПУБЛИЧНОЕ АКЦИОНЕРНОЕ ОБЩЕСТВО  
ЭНЕРГЕТИКИ И ЭЛЕКТРИФИКАЦИИ «ЛЕНЭНЕРГО»**

площадь Конституции, д. 1, Санкт-Петербург, 196247

тел.: 8 (800) 700-14-71, факс: 8 (812) 494-32-54, e-mail: office@lenenergo.ru, горячая линия: 8 (812) 494-31-71

**А К Т**

**об осуществлении технологического присоединения**

№ 16-5056

от "13" 06 20 16 г.

Публичное акционерное общество энергетики и электрификации «Ленэнерго»,

(полное наименование сетевой организации)

именуемое в дальнейшем сетевой организацией, в лице

Исполняющего обязанности заместителя директора по реализации и развитию услуг филиала  
Публичного акционерного общества энергетики и электрификации «Ленэнерго» «Кабельная сеть»

Калинина Вячеслава Андреевича,

(должность, Ф.И.О. лица – представителя сетевой организации)

действующего на основании

Доверенности № 109-16 от 09.03.2016г.,

(устава, доверенности, иных документов)

с одной стороны, и

Комитет имущественных отношений Санкт-Петербурга

(полное наименование заявителя – юридического лица, Ф.И.О. заявителя – физического лица)

именуемая в дальнейшем заявителем с другой стороны, вместе именуемые сторонами, оформили и подписали настоящий акт о нижеследующем.

Характеристики выполненного присоединения:

максимальная мощность: **3 (три) кВт**, с учетом опосредованно присоединенных энергопринимающих устройств субабонентов;

Энергопринимающие устройства заявителя: **ВРУ объекта в совокупности с питающей, распределительной и групповой сетями.**

№ объекта	Наименование объекта	Адрес объекта
1	Нежилое помещение	Санкт-Петербург, Некрасова ул., д. 60, лит. А, пом. 15Н, площадь 51,8 кв.м



№ 184891  
Числа

Перечень точек присоединения:

№ объекта	Точка присоединения	Источник питания (наименование питающих линий)	Описание точки присоединения	Уровень напряжения (кВ)	Максимальная мощность (кВт)	Категория надежности электроснабжения	Предельное значение коэффициента реактивной мощности (tg φ)	Устройства защиты, релейной защиты, противаварийной и режимной автоматики
1	РУ-0,38 кВ ТП № 269 (через распределительную сеть дома)	ТЭЦ-2 (РТП 201, ТП 269) ф. 2-15, ф. 2-33)	Контактные соединения коммутационных аппаратов РУ 0,38 кВ ТП № 269 и кабельных наконечников кабельной линии 0,38 кВ, отходящей в сторону ГРЩ дома № 60, лит. А по улице Некрасова (через распределительную сеть дома)	0,38/ 0,22	3	3	0,35	-

Приборы учета (измерительные комплексы):

№ объекта	Точка присоединения	Приборы учета			Измерительные трансформаторы тока				Измерительные трансформаторы напряжения			
		Место установки	Тип	Класс точности	Место установки	Тип	Коэффициент трансформации	Класс точности	Место установки	Тип	Коэффициент трансформации	Класс точности
1	Учет электроэнергии организован в соответствии с требованиями раздела X Основных положений функционирования розничных рынков, утвержденных Постановлением Правительства РФ № 442 от 04.05.2012 г.											

Прочие сведения:

Технические условия ранее присоединенных энергопринимающих устройств к электрическим сетям согласно фактической схеме электроснабжения № 16-5056-КС-СТП от 14.04.2016г.

Стороны подтверждают, что технологическое присоединение энергопринимающих устройств (энергетических установок) к электрической сети сетевой организации выполнено в соответствии с правилами и нормами. Заявитель претензий по оказанию услуг к сетевой организации не имеет.

Подписи сторон:

**Сетевая организация:**  
ПАО «Ленэнерго»

**Заявитель:**

Комитет имущественных отношений Санкт-Петербурга

Исполняющий обязанности заместителя директора по реализации и развитию услуг филиала Публичного акционерного общества энергетики и электрификации «Ленэнерго» «Кабельная сеть»

**Председатель:**

Начальник Управления анализа сделок с объектами недвижимости  
21.04.2016 № 38831-42

/Калинин В.А./

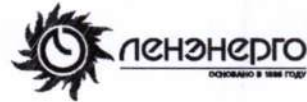
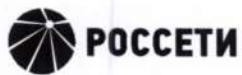


/Лудинова Ю.В./



Шестакова С.Е.  
Тел.494-36-27  
№ 16-5056-ЦР





**ПУБЛИЧНОЕ АКЦИОНЕРНОЕ ОБЩЕСТВО  
ЭНЕРГЕТИКИ И ЭЛЕКТРИФИКАЦИИ «ЛЕНЭНЕРГО»**

площадь Конституции, д. 1, Санкт-Петербург, 196247

тел.: 8 (800) 700-14-71, факс: 8 (812) 494-32-54, e-mail: office@lenenergo.ru, горячая линия: 8 (812) 494-31-71

**ТЕХНИЧЕСКИЕ УСЛОВИЯ**

**ранее присоединенных энергопринимающих устройств к электрическим  
сетям согласно фактической схеме электроснабжения**

заявка № 16-5056-КС-СТП

от 14.04.2016г.

Заявитель: Комитет имущественных отношений Санкт-Петербурга

1. Наименование энергопринимающих устройств заявителя: ВРУ нежилого помещения в совокупности с питающей, распределительной и групповой сетями.
  2. Наименование и местонахождение объекта энергопринимающих устройств заявителя: нежилое помещение; г. Санкт-Петербург, Некрасова ул., д.60, лит. А, пом. 15Н, площадь 51,8 кв.м..
  3. Максимальная мощность, присоединенных энергопринимающих устройств заявителя составляет: 3 кВт.
  4. Категория надежности: третья.
- Электроприемники третьей категории: 3 кВт
5. Класс напряжения электрических сетей, к которым осуществлено технологическое присоединение: 0,38/0,22 кВ
  6. Точка присоединения и максимальная мощность энергопринимающих устройств по каждой точке присоединения к электрической сети: Контактные соединения коммутационных аппаратов РУ 0,38 кВ ТП 142 и кабельных наконечников кабельной линии 0,38 кВ, отходящей в сторону ГРЩ дома № 60 лит. А по ул. Некрасова. (через распределительную сеть дома).
  7. Источник питания: ТЭЦ-2 ф. 2-133, 2-189 (РТП 933, ТП 142)
  8. Требования к устройствам релейной защиты, регулированию реактивной мощности, противоаварийной и режимной автоматике, телемеханике, связи, изоляции и защите от перенапряжения, устройствам, обеспечивающим контроль величины максимальной мощности: **в соответствии с ПУЭ и другими нормативными документами.**

9. Требования к измерительному комплексу электрической энергии:

9.1. Требования к счетчикам электроэнергии:

Счетчики электроэнергии должны соответствовать требованиям законодательства Российской Федерации об обеспечении единства измерений, соответствовать требованиям ГОСТ 52322-2005, ГОСТ 52323-2005 «Статические счетчики ватт-часов активной энергии переменного тока» и иметь:

- Класс точности 1,0 и выше.  
(Постановление Правительства Российской Федерации № 442 от 4.05.2012 г.);
- Пломбы государственной поверки на вновь устанавливаемых трехфазных счетчиках с давностью не более 12 месяцев для однофазных не более 24 месяцев (ПУЭ 6 издание Глава 1.5.);
- Свидетельство об утверждении типа средств измерений, паспорт на прибор учета, действующее свидетельство о поверке.

9.2. Требования к измерительным трансформаторам тока

Трансформаторы тока при новом строительстве и реконструкции энергообъектов устанавливаются в каждую фазу. Трансформаторы должны соответствовать ГОСТ 7746-2001 и иметь:

- Свидетельство об утверждении типа средств измерений, действующие свидетельства о поверке.
- Класс точности измерительных обмоток 0,5S и выше.

Защиту от несанкционированного доступа выводов измерительных обмоток.

### 9.3. Требования к месту установки:

Приборы учета подлежат установке на границах балансовой принадлежности объектов электроэнергетики (энергопринимающих устройств) смежных субъектов розничного рынка (Постановление Правительства Российской Федерации № 442 от 4.05.2012 г.).

При невозможности установки на границах балансовой принадлежности приборы учета электроэнергии должны обеспечивать передачу информации в центр сбора и обработки данных ПАО «Ленэнерго» (ПК «Пирамида 2000»).

### 9.4. Требования к монтажу:

В соответствии с ПУЭ 6 и 7 издания, в том числе Глава 1.5., Глава 1.7., Раздел 3, Глава 7.1. Все вводные автоматы, рубильники, предохранители, клеммные и переходные колодки находящиеся до счетчиков, должны иметь техническую возможность для опломбирования. Все шины и механические соединения, находящиеся до измерительных трансформаторов тока, должны быть закрыты изоляционными панелями с возможностью их опломбирования.

### 9.5. Требования к сдаче приборов учета в эксплуатацию:

Разработать и согласовать проектную документацию на организацию учета электроэнергии в части метрологических характеристик прибора учета, в том числе его класса точности, типа, срока очередной поверки, места установки существующих приборов учета, предлагаемые места установки прибора учета, схемы подключения прибора учета и иных компонентов измерительных комплексов и систем учета электрической энергии при мощности объекта свыше 40 кВт или однолинейную схему электроснабжения – при мощности объекта до 40 кВт со Службой реализации услуг и учета электроэнергии филиала ПАО «Ленэнерго» «Кабельная сеть».

После выполнения работ направить в филиал ПАО «Ленэнерго» «Кабельная сеть» заявку на оформление Актов допуска прибора учета в эксплуатацию (Постановление Правительства Российской Федерации № 442 от 4.05.2012 г.).

При наличии в электроустановке нескольких узлов учета, данные которых подлежат передаче в ЦСОД ПАО «Ленэнерго», оборудование по учету электроэнергии, передаче данных и организация канала должны быть определены проектом.

Технологическое присоединение энергопринимающих устройств (энергетических установок) к электрической сети Сетевой организации должно быть выполнено в соответствии с действующими правилами и нормами.

Настоящие технические условия составлены в двух экземплярах и приобретают законную силу с момента их подписания и регистрации в ПАО «Ленэнерго».

**После оформления Акта допуска прибора учета в эксплуатацию обратиться в ПАО «Ленэнерго» для получения Акта об осуществлении технологического присоединения.**

От ПАО «Ленэнерго»:



От Заявителя:





ПРАВИТЕЛЬСТВО САНКТ-ПЕТЕРБУРГА  
КОМИТЕТ ПО КОНТРОЛЮ ЗА ИМУЩЕСТВОМ  
САНКТ-ПЕТЕРБУРГА

АКТ

обследования объекта нежилого фонда

Санкт-Петербург

«28» ноября 2022 года

Обследование начато в «14» ч. «50» мин.

Обследование окончено в «15» ч. «20» мин.

На основании приказа Комитета по контролю за имуществом Санкт-Петербурга от «24» ноября 2022 года № 10507-ПО сотрудниками Комитета по контролю за имуществом Санкт-Петербурга: главным специалистом отдела земельного контроля Управления контроля использования имущества центральных районов Санкт-Петербурга Долгушевой О.О.; ведущим специалистом отдела контроля имущества Управления контроля использования имущества центральных районов Санкт-Петербурга Седовым С.В.

в присутствии: \_\_\_\_\_

проведено обследование здания (части здания), помещения (части помещения), сооружения, прочих составляющих здания (сооружения), расположенного по адресу: **Санкт-Петербург, ул. Некрасова, д. 60, литера. А, пом. 15-Н (далее – Объект).**

**Кадастровый номер Объекта:** 78:31:0001038:2548.

**Реестровый номер Объекта (при наличии):** 0021K0195H0001.

**Технические характеристики Объекта согласно информационным ресурсам и технической документации (при наличии):** площадь: 51.8 кв.м. Этаж: 1 этаж. Вход: 2 отдельных с улицы. Элементы благоустройства: электроснабжение, водоснабжение, канализация, отопление.

**Статус объекта культурного наследия:** объект культурного наследия регионального значения «Жилой комплекс Первого Бассейного товарищества квартирохозяев с территорией и оградами по ул. Некрасова и Греческому пр.».

**Основание пользования (при наличии):** отсутствует.

**В ходе обследования проводилось:** осмотр, фотофиксация.

**Обследование проводилось с использованием документов технического и кадастрового учета:** поэтажного плана (далее – План), размещенного в выписке из Единого государственного реестра недвижимости (далее – ЕГРН) от 31.03.2022 № КУВИ-001/2022-46334349, предоставленной Санкт-Петербургским государственным казенным учреждением «Имущество Санкт-Петербурга» письмом от 11.11.2022 № 04-07-22380/22-0-0.

**В результате проведения обследования установлено:**

**Доступ:**

Обеспечен

Не обеспечен

**Объект:**

Используется

Не используется

**Состояние Объекта\*:**

Евростандарт

Удовлетворительное

Отличное

Неудовлетворительное

Нормальное

**Вид использования Объекта:** отсутствует.

**Пользователь:** отсутствует.

**Перепланировка/переустройство:**

- демонтированы перегородки между ч.п. 1, 5, 6 (фото № 5);
- заложен дверной проем между ч.п. 4 и ч.п. 5 (фото № 5);
- оборудован дверной проем между ч.п. 2 и ч.п. 4 (фото № 7);
- заложен дверной проем между ч.п. 1 и ч.п. 2 (фото № 6).

**Иные лица, использующие Объект:** не установлены.

**Подключение к сетям инженерного обеспечения (при наличии):**

электроснабжения \_\_\_\_\_

водоснабжения/водоотведения \_\_\_\_\_

(указывается основание подключения (при наличии)\*\*

(указывается основание подключения (при наличии)\*\*

газоснабжения \_\_\_\_\_

теплоснабжения \_\_\_\_\_

(указывается основание подключения(при наличии)\*\*

(указывается основание подключения(при наличии)\*\*

**Применение контрольно-кассовой техники на Объекте:**

применяется

не применяется

**Дополнительная информация:** в отношении Объекта зарегистрировано право государственной собственности Санкт-Петербурга № 804579.1 от 30.11.1999. Доступ в Объект обеспечен представителем Санкт-Петербургского государственного казенного учреждения «Жилищное агентство Центрального района Санкт-Петербурга».

**Выявленные нарушения:** несоответствие планировки Объекта Плану.

**Приложение:** сведения ИТС «Реестр», ИТС «Аренда» на 3 л. в 1 экз.

Фототаблица

Копии документов технического учета

\_\_\_\_\_  
Главный специалист  
(должность лица, проводившего обследование)

\_\_\_\_\_  
(подпись)

\_\_\_\_\_  
Долгушева О.О.  
(фамилия, имя, отчество)

\_\_\_\_\_  
Ведущий специалист  
(должность лица, проводившего обследование)

\_\_\_\_\_  
(подпись)

\_\_\_\_\_  
Седов С.В.  
(фамилия, имя, отчество)

\_\_\_\_\_  
(должность лица, присутствующего при проведении обследования)

\_\_\_\_\_  
(подпись)

\_\_\_\_\_  
(фамилия, имя, отчество)

Копия акта получена\*\*\*

(ФИО, должность уполномоченного лица (при наличии документов, подтверждающих полномочия))

\* В соответствии с классификацией состояния объектов, указанных в постановлении Правительства Санкт-Петербурга от 21.12.2005 № 1958 «О порядке определения базовых ставок и коэффициентов, применяемых при расчете арендной платы за объекты нежилого фонда, арендодателем которых является Санкт-Петербурга»


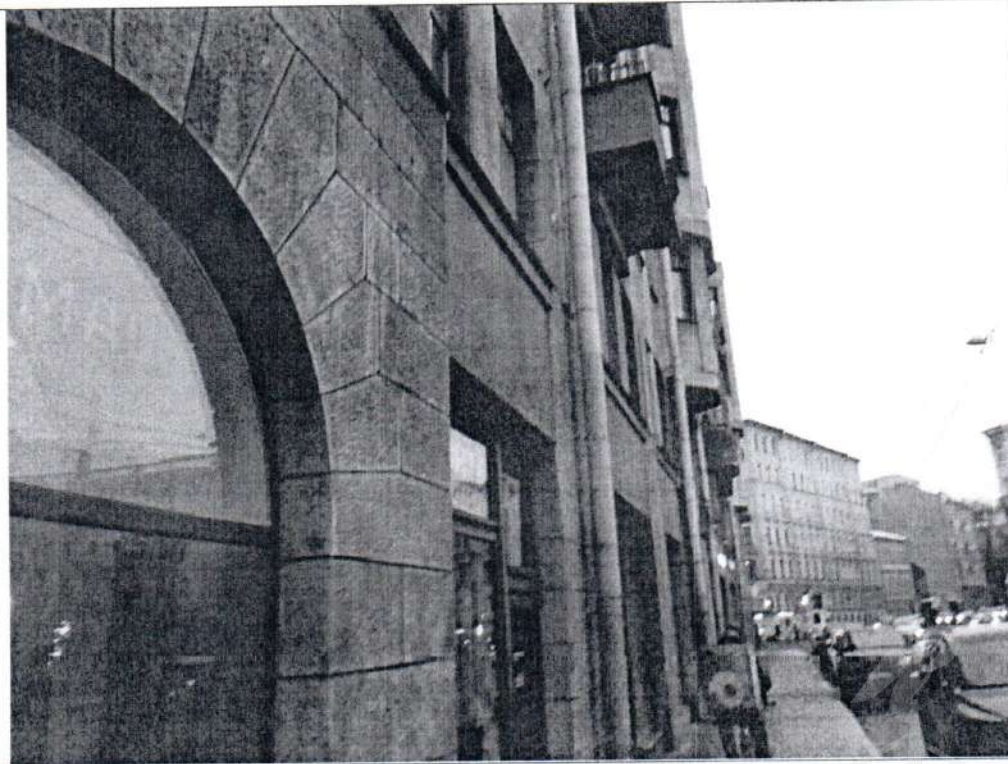
\*\*Указывается на основании документов, представленных пользователем Объекта

\*\*\* Предоставляется по письменному запросу правообладателя (пользователя) Объекта, его уполномоченного представителя



Приложение к Акту обследования от 28.11.2022  
в соответствии с Приказом от 24.11.2022  
№ 10507-ПО Адрес: Санкт-Петербург,  
ул. Некрасова, д. 60, литера. А, пом. 15-Н  
(далее – Объект).

## ФОТОТАБЛИЦА

Фото № 1	
Описание:	адресный ориентир Объекта.
Фото № 2	
Описание:	общий вид здания, в котором расположен Объект.

Главный специалист \_\_\_\_\_

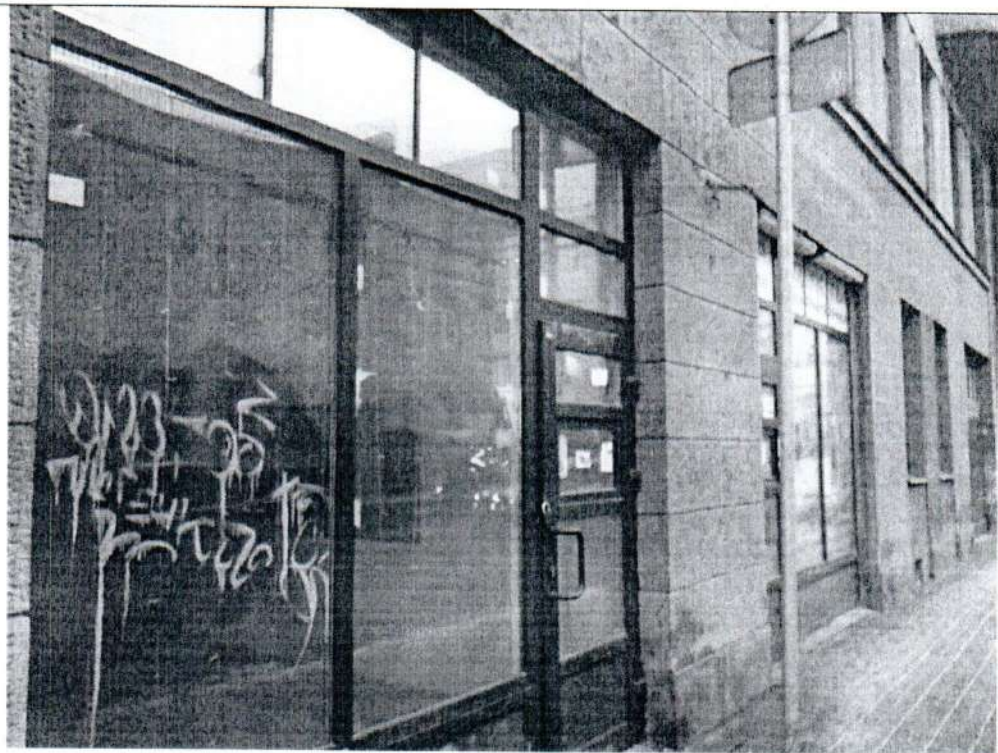
Долгушева О.О.

Ведущий специалист \_\_\_\_\_

Седов С.В.

Приложение к Акту обследования от 28.11.2022  
в соответствии с Приказом от 24.11.2022  
№ 10507-ПО Адрес: Санкт-Петербург,  
ул. Некрасова, д. 60, литера. А, пом. 15-Н  
(далее – Объект).

Фото № 3



Описание: общий вид на Объект.

Фото № 4



Описание: общий вид на Объект.

Главный специалист \_\_\_\_\_

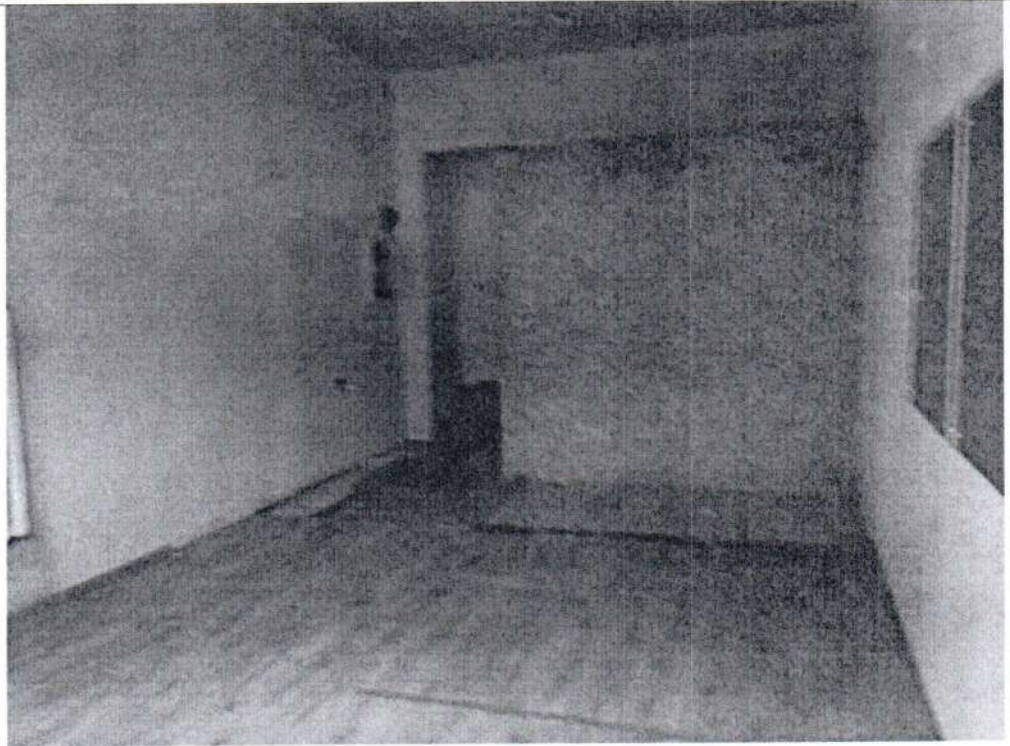
Долгушева О.О.

Ведущий специалист \_\_\_\_\_

Седов С.В.

Приложение к Акту обследования от 28.11.2022  
в соответствии с Приказом от 24.11.2022  
№ 10507-ПО Адрес: Санкт-Петербург,  
ул. Некрасова, д. 60, литера. А, пом. 15-Н  
(далее – Объект).

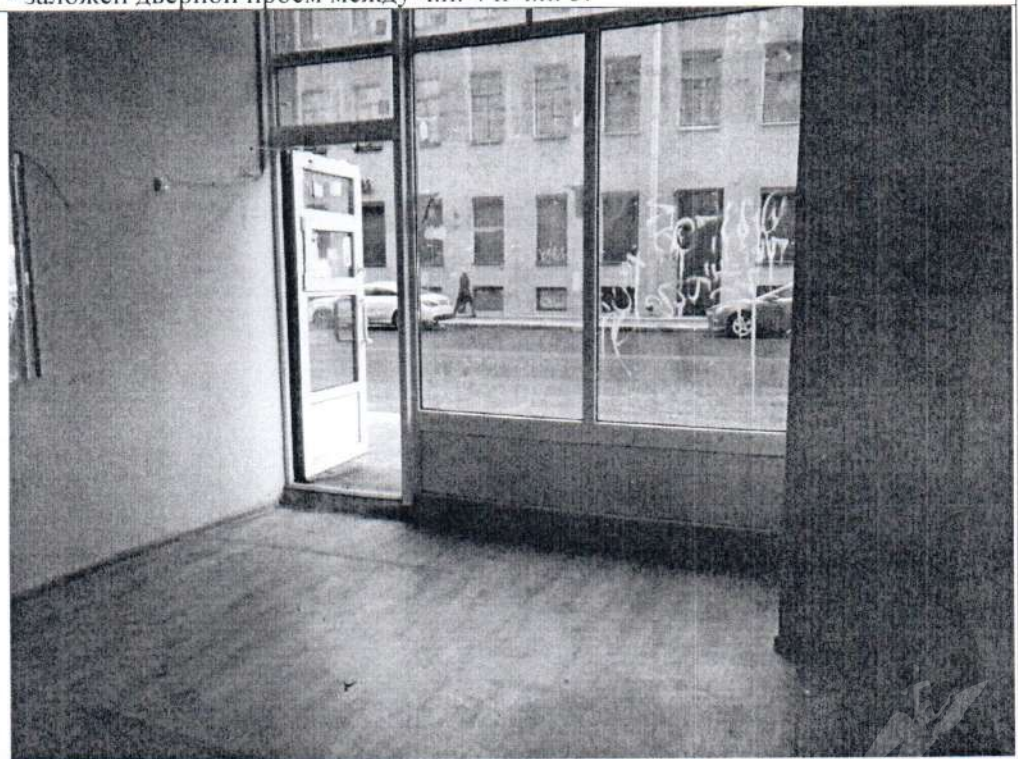
Фото № 5



Описание:

- демонтированы перегородки между ч.п. 1, 5, 6;  
- заложен дверной проем между ч.п. 4 и ч.п. 5.

Фото № 6



Описание:

заложен дверной проем между ч.п. 1 и ч.п. 2.

Главный специалист \_\_\_\_\_

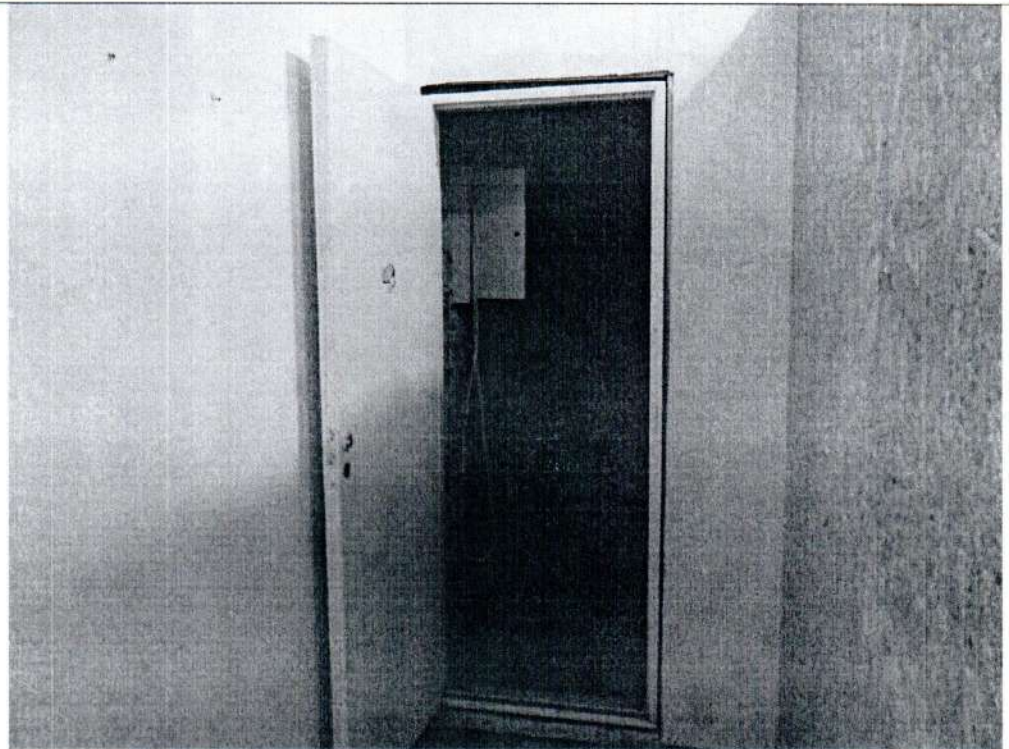
Долгушева О.О.

Ведущий специалист \_\_\_\_\_

Седов С.В.

Приложение к Акту обследования от 28.11.2022  
в соответствии с Приказом от 24.11.2022  
№ 10507-ПО Адрес: Санкт-Петербург,  
ул. Некрасова, д. 60, литера. А, пом. 15-Н  
(далее – Объект).

Фото № 7



Описание: оборудован дверной проем между ч.п. 2 и ч.п. 4.

Фото № 8



Описание: общий вид ч.п. 8.

Главный специалист \_\_\_\_\_

Долгушева О.О.

Ведущий специалист \_\_\_\_\_

Седов С.В.

Приложение к Акту обследования от 28.11.2022  
в соответствии с Приказом от 24.11.2022  
№ 10507-ПО Адрес: Санкт-Петербург,  
ул. Некрасова, д. 60, литера. А, пом. 15-Н  
(далее – Объект).

Фото № 9



Описание: общий вид ч.п. 7.

Фото № 10



Описание: общий вид ч.п. 2.

Главный специалист \_\_\_\_\_



Долгушева О.О.

Ведущий специалист \_\_\_\_\_

Седов С.В.

Приложение к Акту обследования от 28.11.2022  
в соответствии с Приказом от 24.11.2022  
№ 10507-ПО Адрес: Санкт-Петербург,  
ул. Некрасова, д. 60, литера. А, пом. 15-Н  
(далее – Объект).

## ФОТОТАБЛИЦА

Фото № 1	
Описание:	адресный ориентир Объекта.
Фото № 2	
Описание:	общий вид здания, в котором расположен Объект.

Главный специалист \_\_\_\_\_ Долгушева О.О.

Ведущий специалист \_\_\_\_\_ Седов С.В.

Приложение к Акту обследования от 28.11.2022  
в соответствии с Приказом от 24.11.2022  
№ 10507-ПО Адрес: Санкт-Петербург,  
ул. Некрасова, д. 60, литера. А, пом. 15-Н  
(далее – Объект).

Фото № 3



Описание: общий вид на Объект.

Фото № 4



Описание: общий вид на Объект.

Главный специалист \_\_\_\_\_ Долгушева О.О.

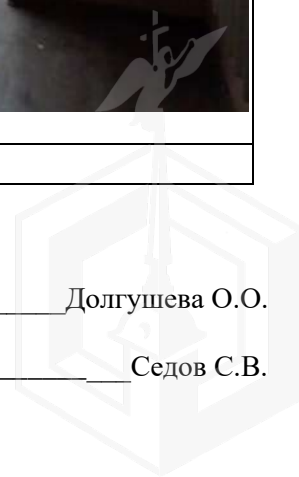
Ведущий специалист \_\_\_\_\_ Седов С.В.

Приложение к Акту обследования от 28.11.2022  
в соответствии с Приказом от 24.11.2022  
№ 10507-ПО Адрес: Санкт-Петербург,  
ул. Некрасова, д. 60, литера. А, пом. 15-Н  
(далее – Объект).

Фото № 5	
Описание:	- демонтированы перегородки между ч.п. 1, 5, 6; - заложен дверной проем между ч.п. 4 и ч.п. 5.
Фото № 6	
Описание:	заложен дверной проем между ч.п. 1 и ч.п. 2.

Главный специалист \_\_\_\_\_ Долгушева О.О.

Ведущий специалист \_\_\_\_\_ Седов С.В.





Приложение к Акту обследования от 28.11.2022  
в соответствии с Приказом от 24.11.2022  
№ 10507-ПО Адрес: Санкт-Петербург,  
ул. Некрасова, д. 60, литера. А, пом. 15-Н  
(далее – Объект).

Фото № 7	
Описание:	оборудован дверной проем между ч.п. 2 и ч.п. 4.
Фото № 8	
Описание:	общий вид ч.п. 8.

Главный специалист \_\_\_\_\_ Долгушева О.О.

Ведущий специалист \_\_\_\_\_ Седов С.В.

Приложение к Акту обследования от 28.11.2022  
в соответствии с Приказом от 24.11.2022  
№ 10507-ПО Адрес: Санкт-Петербург,  
ул. Некрасова, д. 60, литера. А, пом. 15-Н  
(далее – Объект).

Фото № 9	
Описание:	общий вид ч.п. 7.
Фото № 10	
Описание:	общий вид ч.п. 2.

Главный специалист \_\_\_\_\_ Долгушева О.О.  
Ведущий специалист \_\_\_\_\_ Седов С.В.





ПРАВИТЕЛЬСТВО САНКТ-ПЕТЕРБУРГА

КОМИТЕТ ПО ГОСУДАРСТВЕННОМУ  
КОНТРОЛЮ, ИСПОЛЬЗОВАНИЮ  
И ОХРАНЕ ПАМЯТНИКОВ ИСТОРИИ  
И КУЛЬТУРЫ

САНКТ-ПЕТЕРБУРГСКОЕ  
ГОСУДАРСТВЕННОЕ КАЗЕННОЕ  
УЧРЕЖДЕНИЕ  
"ЦЕНТР ИНФОРМАЦИОННОГО  
ОБЕСПЕЧЕНИЯ ОХРАНЫ ОБЪЕКТОВ  
КУЛЬТУРНОГО НАСЛЕДИЯ"  
(СПб ГКУ ЦИОООКН)

ул. Зодчего Росси, д. 1-3, Санкт-Петербург, 191011  
тел. (812) 417-2232  
<http://cioookn.kgiop.gov.spb.ru>

Заместителю директора  
СПб ГКУ "Имущество Санкт-Петербурга"

Очкивской О.С.

№01-43-1022/23-0-1 от 19.01.2023

№ 01-43-1022/23-0-0 от 19.01.2023

На № 04-07-624/23-0-0 от 19.01.2023

На Ваше обращение сообщаем, что объект по адресу: **г. Санкт-Петербург, улица Некрасова, дом 60, литера А** на основании решения Малого Совета Санкт-Петербургского горсовета «Об объявлении памятниками истории и культуры объектов градостроительства и архитектуры Санкт-Петербурга» от 07.09.1993 № 327 относится к числу объектов культурного наследия регионального значения **"Жилой комплекс Первого Бассейного товарищества квартирохозяев с территорией и оградами по ул. Некрасова и Греческому пр."**.

Объект подлежит государственной охране и использованию в соответствии с Федеральным законом от 25.06.2002 № 73-ФЗ "Об объектах культурного наследия (памятниках истории и культуры) народов Российской Федерации", Законом Санкт-Петербурга от 12.07.2007 № 333-64 "Об охране объектов культурного наследия в Санкт-Петербурге", а также иными нормативными правовыми актами.

Начальник отдела информации об  
объектах культурного наследия и  
режимах зон охраны

ДОКУМЕНТ ПОДПИСАН  
ЭЛЕКТРОННОЙ ПОДПИСЬЮ

Сертификат 00CDFC792B66C41EB232883D93E72D081D  
Владелец Коробкова Елена Валентиновна  
Действителен с 11.10.2022 по 04.01.2024

Е.В. Коробкова

Петрова А.А.  
(812) 417-43-46





ПРАВИТЕЛЬСТВО САНКТ-ПЕТЕРБУРГА  
КОМИТЕТ ПО ГОСУДАРСТВЕННОМУ  
КОНТРОЛЮ, ИСПОЛЬЗОВАНИЮ  
И ОХРАНЕ ПАМЯТНИКОВ  
ИСТОРИИ И КУЛЬТУРЫ  
(КГИОП)

пл. Ломоносова, д. 1, Санкт-Петербург, 191023  
Тел. (812) 315-43-03, (812) 571-64-31, Факс (812) 710-42-45  
E-mail: [kgiop@gov.spb.ru](mailto:kgiop@gov.spb.ru)  
<https://www.gov.spb.ru>, <http://kgiop.ru>

№01-43-17558/22-0-1 от 19.07.2022

На № 04-07-12668/22-0-0 от 01.07.2022

Рег. № 01-43-17558/22-0-0 от 01.07.2022

Заместителю директора СПб ГКУ  
«Имущество Санкт-Петербурга»  
Комитета имущественных отношений  
Санкт-Петербурга

Очкивской О.С.

[gku@commim.spb.ru](mailto:gku@commim.spb.ru)

**Уважаемая Ольга Сергеевна!**

Рассмотрев Ваше обращение, КГИОП сообщает следующее.

Здание по адресу: г. Санкт-Петербург, ул. Некрасова, д. 60, лит. А, на основании решения Малого Совета Санкт-Петербургского горсовета от 07.09.1993 № 327 является объектом культурного наследия регионального значения «Жилой дом с флигелями», входящим в состав объекта культурного наследия регионального значения «Жилой комплекс Первого Бассейного товарищества квартирохозяев с территорией и оградами по ул. Некрасова и Греческому пр.» (далее – Объект).

В порядке, установленном статьей 47.6 Федерального закона от 25.06.2002 № 73-ФЗ «Об объектах культурного наследия (памятниках истории и культуры) народов Российской Федерации» (далее – Федеральный закон), охранное обязательство на указанный объект культурного наследия КГИОП не утверждалось, ранее в отношении помещения 15-Н, находящегося в Объекте, заключено охранное обязательство от 03.08.2005 № 5856. В силу пункта 6 названного охранного обязательства, последнее прекращает свое действие при прекращении договора аренды.

В случае, если к моменту заключения договора, не оформлено охранное обязательство, предусмотренное статьей 47.6 Федерального закона или отсутствует ранее заключенное охранное обязательство, лицо, у которого на основании указанных договоров возникает право собственности на объект культурного наследия, включенный в реестр, либо права владения и (или) пользования таким имуществом, обязано выполнять требования в отношении объекта культурного наследия, включенного в реестр, предусмотренные пунктами 1 - 3 статьи 47.3 Федерального закона, до момента вручения такому лицу охранного обязательства, предусмотренного статьей 47.6 Федерального закона.

Учитывая сказанное, в договор, предусматривающий передачу права собственности на объект культурного наследия, включенный в реестр, необходимо включить обременения в виде обязательства по соблюдению требований, установленных законодательством об охране объектов культурного наследия.

Приложение на 7 листах в 1 экз.

**Начальник Юридического  
управления-юрисконсульт  
КГИОП**

ДОКУМЕНТ ПОДПИСАН  
ЭЛЕКТРОННОЙ ПОДПИСЬЮ

Сертификат 00AF4EA1EF1A6C3411A7FC11ABA65C21B9  
Владелец Трушина Жанна Германовна  
Действителен с 24.03.2022 по 17.06.2023

**Ж.Г. Трушина**



30.06.2022

МЧС РОССИИ

**ГЛАВНОЕ УПРАВЛЕНИЕ  
МИНИСТЕРСТВА РОССИЙСКОЙ ФЕДЕРАЦИИ  
ПО ДЕЛАМ ГРАЖДАНСКОЙ ОБОРОНЫ,  
ЧРЕЗВЫЧАЙНЫМ СИТУАЦИЯМ И ЛИКВИДАЦИИ  
ПОСЛЕДСТВИЙ СТИХИЙНЫХ БЕДСТВИЙ  
ПО Г. САНКТ-ПЕТЕРБУРГУ  
(Главное управление МЧС России  
по г. Санкт-Петербургу)**

ул. Большая Морская, д. 40, лит. А  
г. Санкт-Петербург, 190031  
тел. (812) 718-25-05, факс (812) 571-53-34

23.06.2022 № ИС - 130 - 7002

На № 04-21-9791/22-0-0 от 26.05.2022

О предоставлении учетных данных

Заместителю директора  
СПб ГКУ «Имущество  
Санкт-Петербурга»

Очкивской О.С.

ул. Новгородская, д. 20, лит. А, пом. 2-Н  
Санкт-Петербург, 191124

Уважаемая Ольга Сергеевна!

Главное управление МЧС России по г. Санкт-Петербургу (далее – Главное управление) на Ваш запрос сообщает, что по учетным данным Главного управления, по адресам:

Санкт-Петербург, Канонерская ул., д. 11/8, лит. А пом. 1-Н, 2-Н, 3-Н, 4-Н (этаж – 1);

Санкт-Петербург, ул. Большая морская, д. 36, лит. А, пом. 12-Н (этаж – 1);

Санкт-Петербург, Галерная ул., д. 51, лит. А, пом. 7-Н (этаж – 1);

Санкт-Петербург, Введенская ул., д. 19, лит. А, пом. 2-Н (этаж – 1);

Санкт-Петербург, Никольская пл., д. 6, лит. А, пом. 21-Н (этаж – 1);

Санкт-Петербург, Галерная ул., д. 49, лит. А, пом. 14-Н (этаж – 2);

Санкт-Петербург, пр. Обуховской Обороны, д. 13, лит. А, пом. 2-Н (этаж – 1)

Санкт-Петербург, ул. Некрасова, д. 60, лит. А, пом. 15-Н (этаж – 1) защитных сооружений гражданской обороны не числится.

Заместитель начальника Главного управления  
(по антитеррористической деятельности  
и оперативному планированию)

Сенюк Александр Александрович  
(812) 247-09-36

С.В. Завирский

СПб ГКУ «Имущество СПб»  
№ 04-21-33182/22-0-0  
от 30.06.2022

