

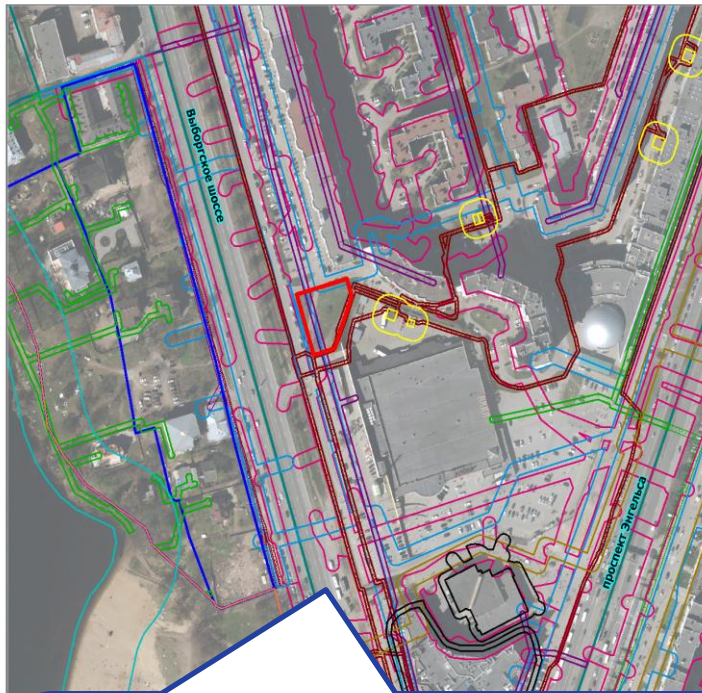
ПЛАНИРУЕМЫЕ ТОРГИ

ЗЕМЕЛЬНЫЙ УЧАСТОК ДЛЯ ОБЪЕКТА ОБЩЕСТВЕННОГО ПИТАНИЯ

Санкт-Петербург, Выборгский район, Выборгское шоссе, участок 1



INVEST IN SPB
Я ИНВЕСТИРУЮ В САНКТ-ПЕТЕРБУРГ



- ▭ рассматриваемый участок
- ▭ Охранная зона канализационных сетей
- ▭ Охранная зона водопроводных сетей
- ▭ Охранная зона сетей связи и сооружений связи
- ▭ Охранная зона подземных кабельных линий электропередачи
- ▭ Охранная зона тепловых сетей
- ▭ Техническая и охранная зона метрополитена
- ▭ Охранная зона подстанций и других электротехнических сооружений
- ▭ Охранная зона газораспределительной сети
- ▭ Единая зона регулирования застройки и хозяйственной деятельности
- ▭ Единая зона охраняемого природного ландшафта
- ▭ Водоохранная зона водного объекта



Теплоснабжение – 0,21 Гкал/час, срок подключения – в пределах срока строительства, определяется договором о подключении.

Электроснабжение – 200,0 кВт, срок присоединения – определяется договором на технологическое присоединение.

Водоснабжение – 0,05 м³/час, водоотведение (бытовых сточных вод – 0,067 м³/час, поверхностных сточных вод – 0,482 м³/час).

Срок подключения – в пределах срока строительства, определяется договором о подключении.

УСЛОВИЯ ПРОВЕДЕНИЯ АУКЦИОНА

НАЧАЛЬНЫЙ РАЗМЕР ЕЖЕГОДНОЙ АРЕНДНОЙ ПЛАТЫ ЗА ЗЕМЕЛЬНЫЙ УЧАСТОК	3 300 000 руб.
РАЗМЕР ЗАДАТКА	660 000 руб.
СРОК ДЕЙСТВИЯ ДОГОВОРА АРЕНДЫ ЗЕМЕЛЬНОГО УЧАСТКА НА ИНВЕСТИЦИОННЫХ УСЛОВИЯХ	30 месяцев
СРОК ДЛЯ СТРОИТЕЛЬСТВА ОБЪЕКТА	15 месяцев
КАДАСТРОВАЯ СТОИМОСТЬ	7 663 813,91 руб.
СУММА АРЕНДНЫХ ПЛАТЕЖЕЙ ЗА СРОК ДЕЙСТВИЯ ДОГОВОРА АРЕНДЫ	8 250 000 руб.
ИНВЕСТИЦИОННЫЕ УСЛОВИЯ	Размер ежегодной арендной платы за земельный участок определяется по результатам аукциона на право заключения договора аренды на инвестиционных условиях
ДАТА ПРОВЕДЕНИЯ ТОРГОВ	II квартал 2023 года

Команда ЕДИНОГО ОКНА для инвесторов Санкт-Петербурга готова оказать консультацию по порядку участия в аукционе и предоставить иную необходимую информацию для успешной реализации проекта в режиме очных консультаций по адресу: Санкт-Петербург, Новгородская улица, д. 20, литера А, с 09:00 до 13:00 и с 14:00 до 18:00 по рабочим дням (по пятницам и предпраздничным дням до 17:00), а также по телефону: 8 (812) 246-16-61.

КАДАСТРОВЫЙ НОМЕР: 78:36:0005512:29

ВИД ИСПОЛЬЗОВАНИЯ: Ресторан
Общественное питание

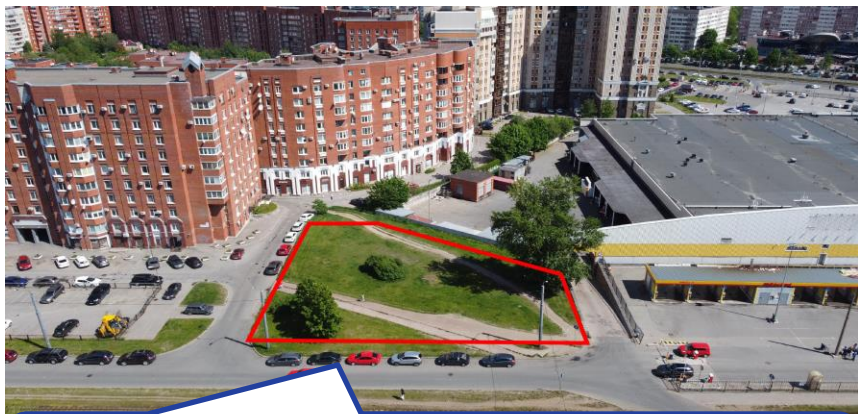
ПЛОЩАДЬ УЧАСТКА: 1 489 м²

МАКСИМАЛЬНАЯ ОБЩАЯ ПЛОЩАДЬ
ОБЪЕКТА: 990 м²

ТЕРРИТОРИАЛЬНАЯ ЗОНА: ТЗЖ2

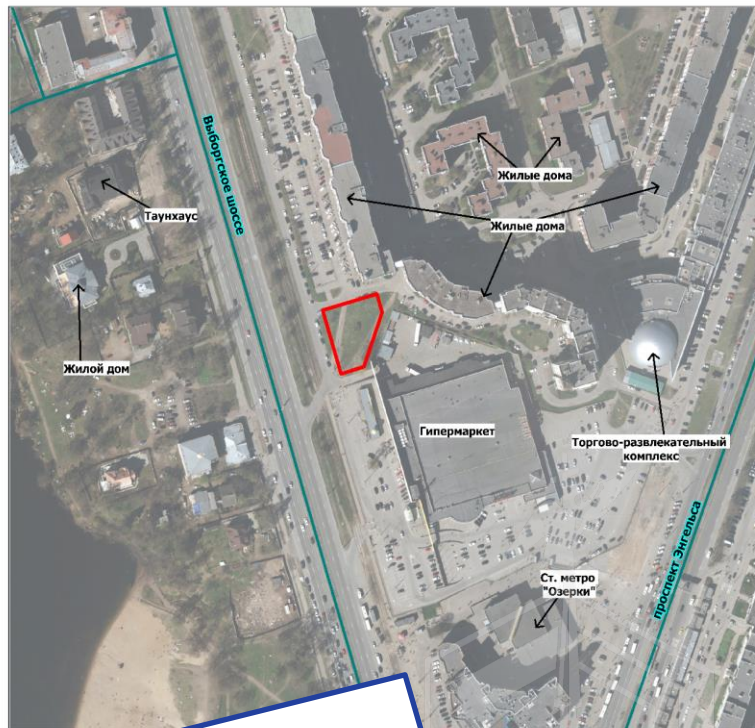
ГРАДОСТРОИТЕЛЬНАЯ
ДОКУМЕНТАЦИЯ:

Утвержден проект планировки,
рассматриваемый земельный
участок учтен как формируемый
для размещения ресторана



Участок не огорожен, доступ на него не ограничен, имущество третьих лиц отсутствует, хозяйственная деятельность не осуществляется. Участок частично покрыт кустарниковой растительностью.

ОКРУЖАЮЩАЯ ЗАСТРОЙКА



рассматриваемый
участок

Транспортная обеспеченность: По пр. Энгельса и Выборгскому шоссе проходят маршруты общественного и коммерческого транспорта. Станция метро «Озерки» находится на расстоянии 300 метров.

Окружающая застройка: промышленные объекты, административные объекты, жилая застройка, кустарниково-древесная растительность.

INVEST IN SPB
ИНВЕСТИЦИИ В САНКТ-ПЕТЕРБУРГ

ОБРАТИТЕ ВНИМАНИЕ!

При предоставлении земельного участка для строительства на аукционе сумма денежных средств, подлежащих перечислению в бюджет города по результатам торгов за весь период действия договора аренды земельного участка, должна быть перечислена в течение срока строительства объекта.*

**п. 1.1 постановления Правительства Санкт-Петербурга от 15.03.2005 N 275 (ред. от 19.10.2016) "О порядке перечисления инвесторами денежных средств по договорам, заключенным в соответствии с Законом Санкт-Петербурга "О порядке предоставления объектов недвижимости, находящимся в собственности Санкт-Петербурга, для строительства, реконструкции и приспособления для современного использования".*

