



НЕЖИЛОЕ ПОМЕЩЕНИЕ В АРЕНДУ СПб, Красносельский район, ул. Пионерстроля, дом 4, литера А, пом. 18-Н

Назначение: Офис

Состояние: Требуется ремонт



Встроенное помещение расположено в торговом комплексе в районе жилой застройки Красносельского района. Ближайшее окружение — административные объекты, социальные и большое разнообразие объектов торгового-сервисного назначения. Рядом парк «Сосновая поляна» и парк «Новознаменка» — 400 м. Подъезд свободный, парковка возможна вдоль улицы, внутриквартальных подъездах, на дворовой территории.



Район благоприятной транспортной доступности личным авто/общественным транспортом (Петергофское шоссе, проспект Ветеранов, проспект Народного Ополчения). До КАД 7 км. До ж/д Сосновая Поляна (линия железной дороги на Петродворец и Ломоносов) — 3,2 км. Остановка общественного транспорта со стороны улицы Пионерстроля, у первой линии комплекса.



Площадь: 238,5 кв.м



Этаж: Второй



Высота помещения: 3,5 м



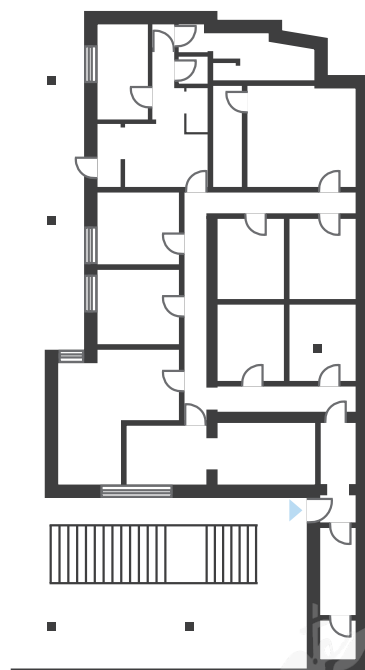
Вход: Один общий с улицы



Коммуникации:
Возможность подключения электроснабжения, водоснабжения, канализации, отопления



Планировка: Смешанная



ул. Пионерстроля

**Торги
в электронной форме**

