

**Краткие данные отчета об оценке рыночной стоимости нежилого помещения,
расположенного по адресу: Санкт-Петербург, Шлиссельбургский проспект, дом 12,
корпус 1, литера А, помещение 4-Н, площадь 16 кв.м.,
кадастровый номер 78:12:0007201:5511, 1 этаж**

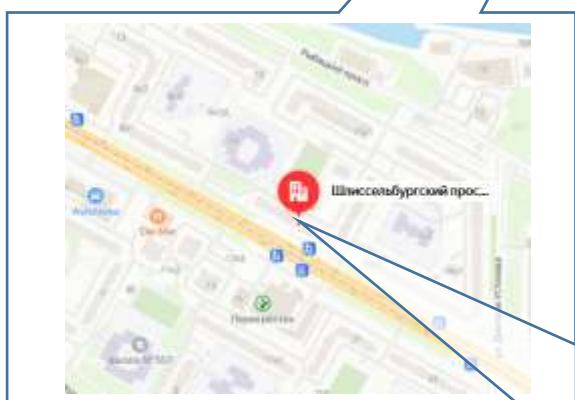
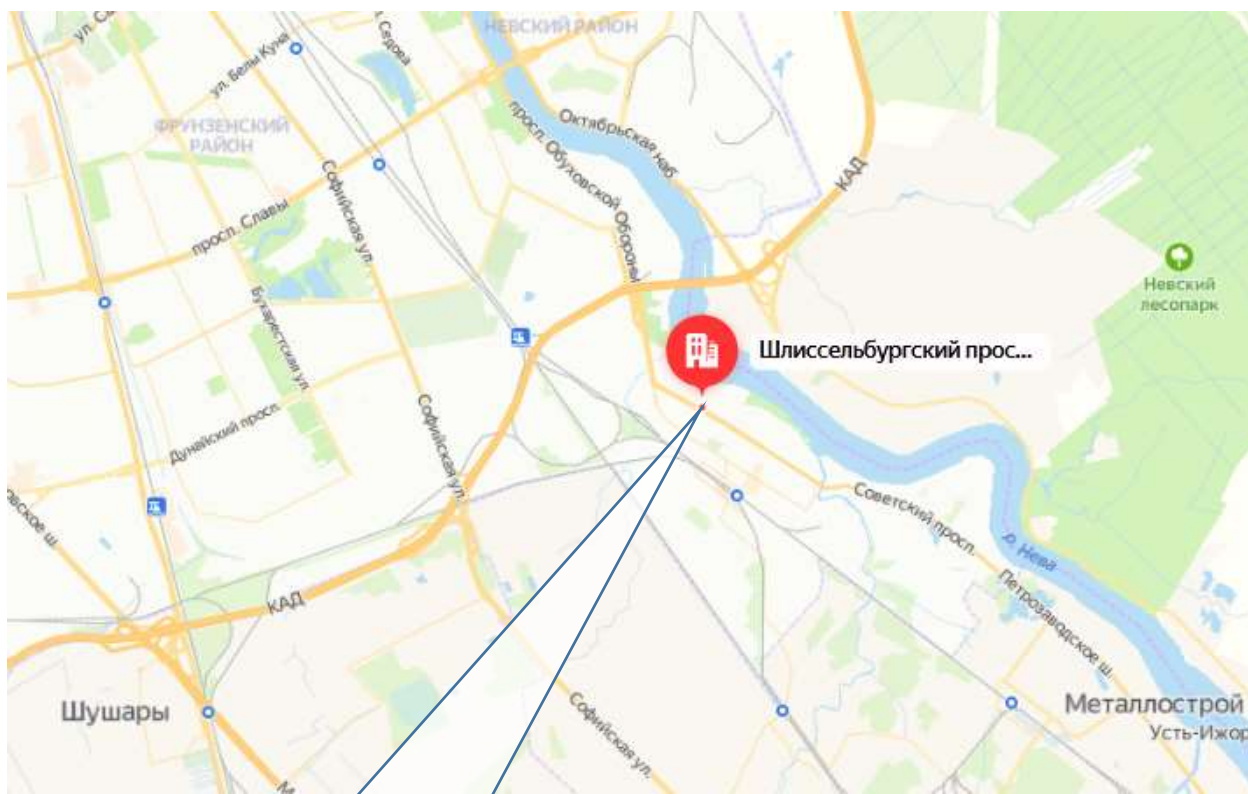
1. Данные об отчете.

- 1.1. Дата проведения оценки: 13.03.2023.
- 1.2. Оцениваемые права: право собственности.

2. Описание объекта оценки:

2.1. Карта местоположения

Карта местоположения объекта представлена на рис.1



2.2. Описание здания, в котором расположен объект оценки

Тип здания	Здание (Многоквартирный дом). Год постройки: 1989. Год последнего капитального ремонта: н/д
Материал	Панельные
Состояние по осмотру	Удовлетворительное
Этажность	12
Наличие подвала	-
Наличие надстройки, мансарды, чердака, технического этажа	-
Инженерная обеспеченность	Обеспечено всеми инженерными коммуникациями: электроснабжение, отопление, водоснабжение, канализация

2.3. Описание встроенного помещения:

2.3.1. Общие характеристики помещения

Вид объекта	Встроенное нежилое
Кадастровый номер объекта	78:12:0007201:5511
Общая площадь, кв. м	16,0
Полезная площадь, кв. м.	16,0
Занимаемый объектом этаж или этажи	1
Состояние (по осмотру)	Состояние помещения нормальное. В помещении: электроснабжение, отопление. В помещении расположено оборудование системы охраны видеонаблюдения и домофония двух корпусов МКД
Окна (количество, размер, направленность и др.)	2 окна (узкие) – на улицу
Вход (Отдельный /общий с жилыми / нежилыми со двора/с улицы/арки и др). Если вход общий: состояние подъезда, наличие домофона, консьержа, видеонаблюдения	1 общий вход с улицы, 1 общий вход со двора. Доступ во двор не ограничен
Высота пол - потолок (по документам)	2,65
Инженерные коммуникации	Электроснабжение, отопление, водоснабжение, канализация. В помещении: электроснабжение, отопление
Текущее использование	Не используется
Доля земельного участка, относящегося к объекту	Доля земельного участка в натуре не выделена.

2.3.2. Описание локального окружения

Описание помещений, соседствующих с объектом оценки, в т.ч. их текущее использование	Жилые и нежилые помещения
Краткое описание квартала, в котором расположен объект оценки	Окружение Объекта оценки составляет преимущественно жилая застройка. В ближайшем окружении располагаются школы, детские сады, магазины, кафе, рестораны, аптеки. Плотность застройки – высокая.
Общее состояние окружающей территории (наличие скверов, детских площадок, мусорных баков и т.д.)	Дом, в котором находится оцениваемое помещение, расположен на 1 линии Шлиссельбургского пр. Территория

	благоустроена. Состояние двора – удовлетворительное.
Наличие парковки (организованная / неорганизованная)	Неорганизованная парковка на ближайших улицах и внутриквартальных проездах
Транспортная доступность (удобство подъезда непосредственно к объекту, удаленность от ближайшей станции метро)	Здание, в котором расположено оцениваемое помещение, находится в Невском административном районе города Санкт-Петербурга, в квартале, ограниченном: <ul style="list-style-type: none"> ▪ с севера – Рыбацким пр., ▪ с юга – Шлиссельбургским пр., ▪ с востока – ул. Дмитрия Устинова, ▪ с запада – пр. Обуховской Обороны. Интенсивность транспортных и пешеходных потоков непосредственно возле Объекта оценки можно охарактеризовать как «среднюю». По ближайшей магистрали (Шлиссельбургский пр.) – активное автомобильное движение. Характер и состав пешеходных потоков: работники организаций и жители близлежащих домов. Транспортная доступность Объекта оценки легковым транспортом характеризуется как отличная. Подъезд непосредственно к Объекту оценки свободный. Ближайшая станция метро «Рыбацкое» расположена на расстоянии ≈ 1240 м. Транспортная доступность Объекта обеспечивается по Шлиссельбургскому пр.
Условия для погрузочно-разгрузочных работ	Объект оценки имеет удовлетворительные условия для осуществления погрузо-разгрузочных работ. Объект оценки не оснащен специальным оборудованием для осуществления разгрузки

2.3.3. Обременения объекта (Обременения КГИОП, ГОЧС, другие обременения и сервитуты):

А) Обременение договором аренды – отсутствует.

Б) Обременения КГИОП, ГОЧС, другие обременения и сервитуты:

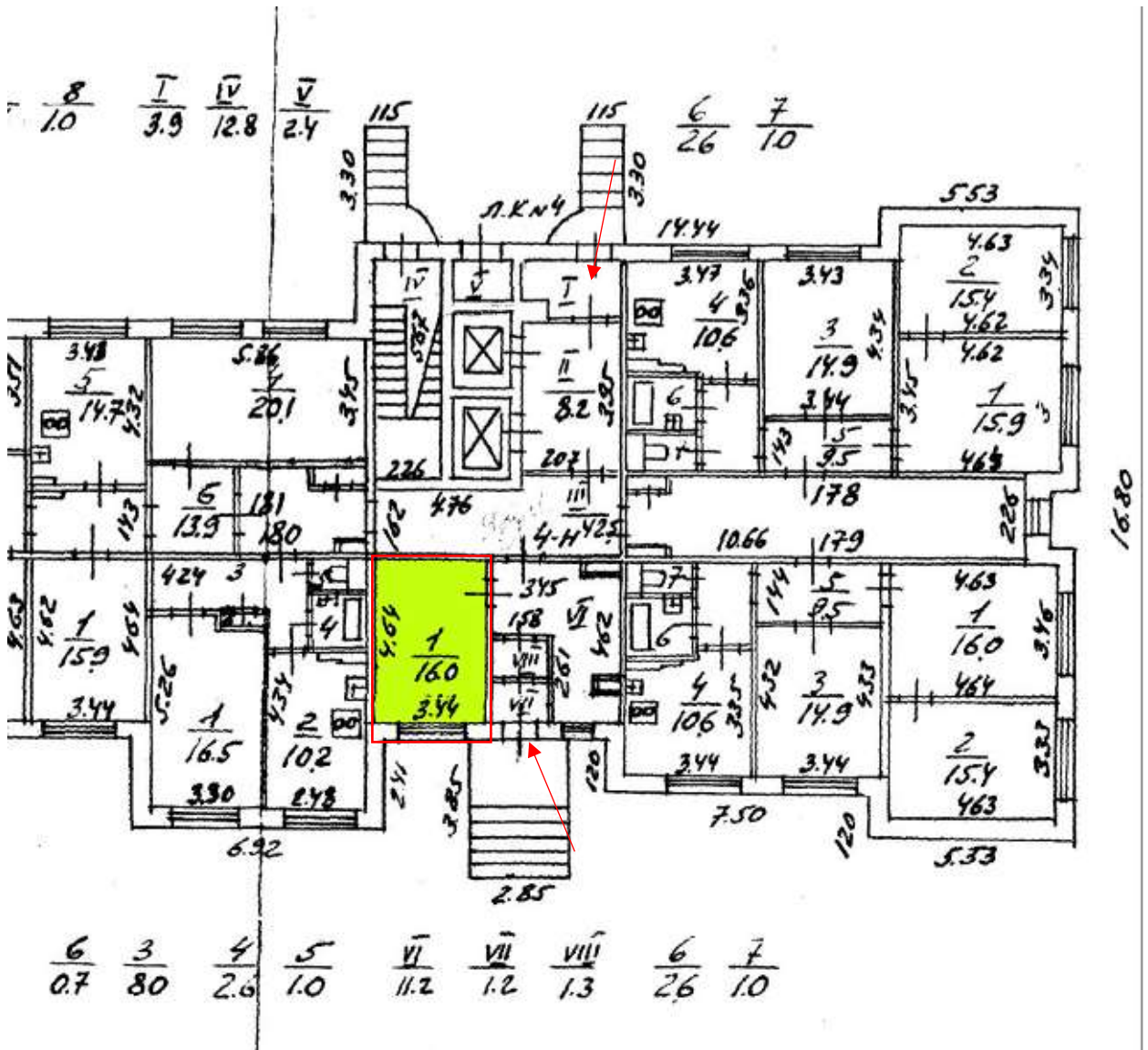
Согласно выписке из ЕГРН от 22.03.2022, в отношении Объекта оценки ограничение прав и обременение объекта недвижимости: не зарегистрировано.

Согласно письму КГИОП № 01-25-15257/19-0-1 от 17.07.2019, Объект оценки не относится к числу объектов (выявленных объектов) культурного наследия.

Объект расположен вне границ зон охраны и защитных зон объектов культурного наследия на территории Санкт-Петербурга.



2.3.4. План объекта



2.3.5. Фотографии объекта

Внешний и внутренний виды объекта:

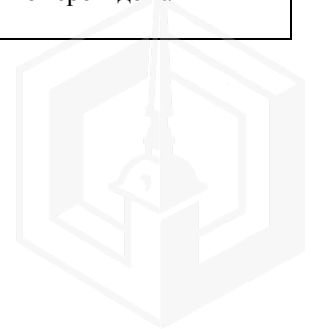
Общий вид здания, в котором расположен Объект оценки, придомовой территории и ближайшего окружения



Фото 1. Вид здания, в котором расположен Объект оценки, с улицы



Фото 2. Табличка с номером дома



Характеристика входной группы в помещение и оконных проемов



Фото 3. Общий с жилыми помещениями вход со двора



Фото 4. Общий с жилыми помещениями вход с улицы и окна



Фото 5. Доступ к Объекту оценки (Пом. VII и VIII)



Фото 6. Доступ к Объекту оценки (Пом. VI)



Фото 7. Доступ к Объекту оценки (Пом. III)



Фото 8. Доступ к Объекту оценки (Пом. II)





Фото 9. Доступ к Объекту оценки (Пом. 1)



Фото 10. Доступ к Объекту оценки
(Вход в пом. 4-Н)

Внутреннее состояние Объекта оценки



Фото 11. Внутреннее состояние Объекта оценки



Фото 12. Внутреннее состояние Объекта оценки
(электропитание)



Фото 13. Внутреннее состояние Объекта оценки



Фото 14. Внутреннее состояние Объекта оценки



2.4. Акт осмотра Объекта оценки

Акт осмотра объекта оценки - встроенного помещения

Дата: 13.03.2023

Адрес объекта: **Санкт-Петербург, Шлиссельбургский проспект, дом 12, корпус 1, литера А, помещение 4-**

1. Описание объекта оценки

1.1 Общая площадь объекта:

1.2 Текущее использование:

1.3 Входы: с улицы отдельных общих - через проходную
со двора отдельных общих

1.4 Соответствие текущей планировки предоставленным документам:

Соответствует / Частично соответствует / Не соответствует

1.5 Описание различий текущей планировки и планировки согласно предоставленным документам

1.6 Этаж:

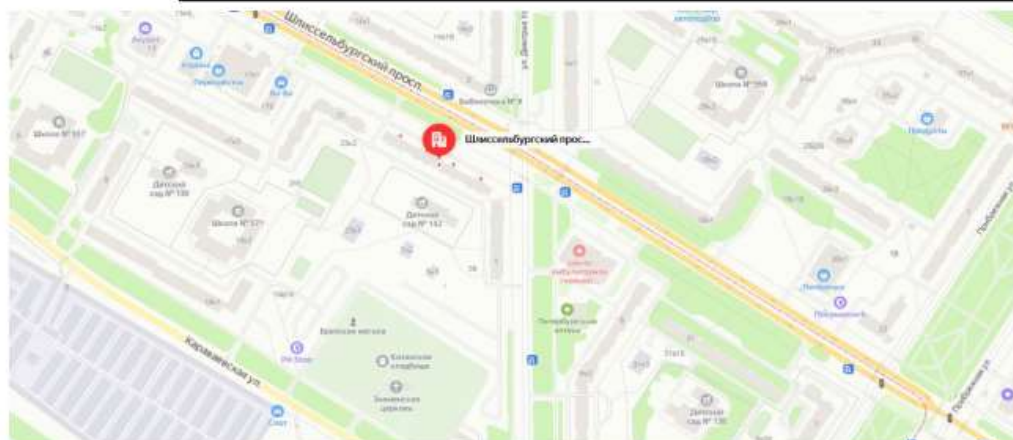
1.7 Высота:

1.8 Заглубление:

1.9 Обеспеченность объекта инженерными коммуникациями:

электричество водоснабжение
 отопление канализация

1.10 Дополнения:



2.5. Выводы по анализу наилучшего использования объекта

В соответствии с п.17. ФСО№7 анализ наиболее эффективного использования частей объекта недвижимости – встроенного нежилого помещения проводится с учетом фактического использования других частей целого объекта. При проведении осмотра было установлено, что фактическим использованием других частей здания размещения Объекта оценки, является, в том числе, нежилое на 1-ом этаже, что не противоречит наиболее эффективному использованию Объекта оценки – помещение свободного назначения.

Руководствуясь вышеизложенным, учитывая местоположение, отличную транспортную доступность, хорошую доступность общественным транспортом и технические характеристики Объекта (наличие входа с улицы, удобная планировка, достаточные условия для парковки), а также конъюнктуру рынка коммерческой недвижимости, Оценщик считает, что максимально эффективным будет использование объекта под помещение свободного назначения.

Вывод: наиболее эффективным использованием оцениваемого объекта является использование в качестве помещения свободного назначения.

2.5. Результаты проведения оценки¹

Рыночная стоимость Объекта оценки, округленно, руб., без учета НДС	1 100 000	
<i>Диапазон стоимости, руб.</i>	899 347	1 220 068
Рыночная стоимость Объекта оценки, округленно, руб. / кв. м, без учета НДС (справочно)	68 750	
Рыночная стоимость Объекта оценки, округленно, руб., с учетом НДС	1 320 000	
<i>Диапазон стоимости, руб.</i>	1 079 216	1 464 081
Рыночная стоимость Объекта оценки, округленно, руб. / кв. м, с учетом НДС (справочно)	82 500	

¹ На момент подготовки настоящего Отчета Россия и мировое сообщество переживают беспрецедентный кризис, связанный с проведением специальной военной операции на Украине. Продолжительность этого события неизвестна. Несмотря на то, что очевидно негативное воздействие на микро– и макроэкономику, а также на различные рынки, невозможно предсказать такое воздействие в настоящее время или воздействие нынешних и будущих правительственных контрмер. Существует риск того, что кризис увеличит вероятность глобальной рецессии.

В соответствии с Указом Президента Российской Федерации от 21.09.2022 № 647 «Об объявлении частичной мобилизации в Российской Федерации», в России объявлена частичная мобилизация. Настоящая оценка проводится в период частичной неопределенности.

Мнение Оценщика относительно рыночной стоимости действительно на дату оценки при сохранении экономической ситуации, сложившейся на дату проведения оценки. Поэтому непредусмотренное в Отчете изменение самого Объекта и его окружения, равно как изменение политических, экономических и иных факторов, которые могут возникнуть после даты оценки и повлиять на рыночную ситуацию и, следовательно, на наиболее вероятную величину рыночной стоимости, находятся вне рамок данной оценки.