

**Краткие данные отчета об оценке рыночной стоимости нежилого помещения,
расположенного по адресу: г. Санкт-Петербург, Ленская улица, дом 16, корпус 3,
литера А, помещение 6-Н, площадь 86,7 кв.м.,
кадастровый номер 78:11:0006105:7842, цокольный этаж**

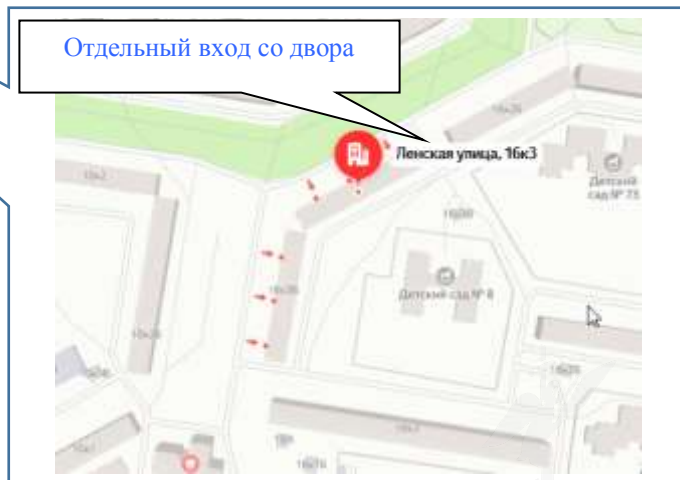
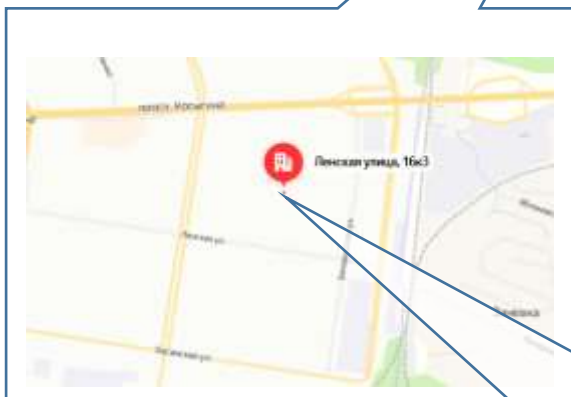
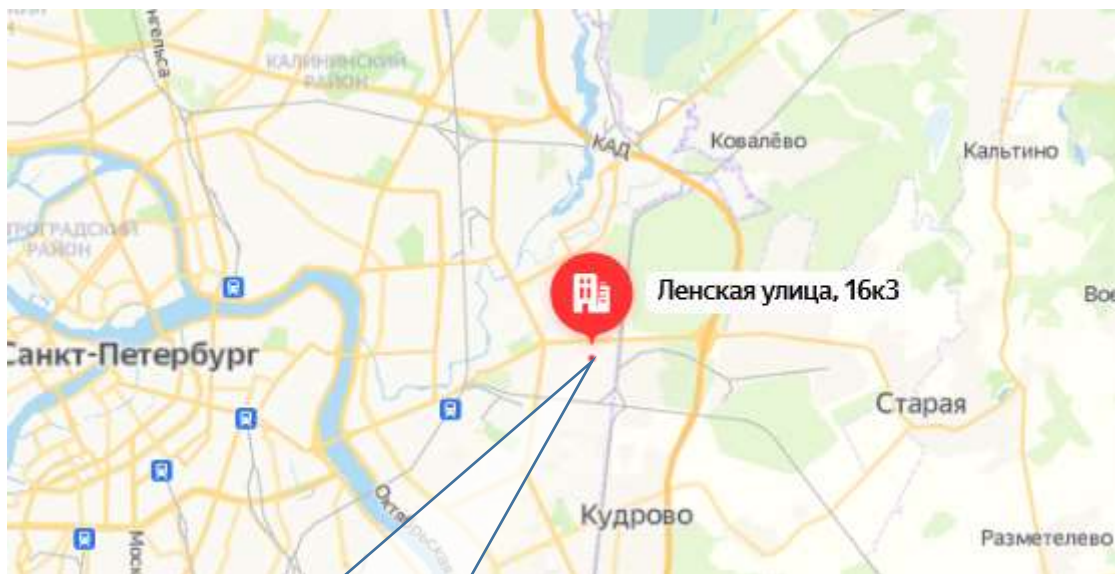
1. Данные об отчете.

- 1.1. Дата проведения оценки: 09.03.2023.
- 1.2. Оцениваемые права: право собственности.

2. Описание объекта оценки:

2.1. Карта местоположения

Карта местоположения объекта представлена на рис.1



2.2. Описание здания, в котором расположен объект оценки

Тип здания	Здание (Многоквартирный дом, жилое). Год постройки: 1981. Год последнего капитального ремонта: н/д
Материал	Панельные
Состояние по осмотру	Удовлетворительное
Этажность	9
Наличие подвала	н/д
Наличие надстройки, мансарды, чердака, технического этажа	н/д
Инженерная обеспеченность	Обеспечено всеми инженерными коммуникациями: электроснабжение, отопление, водоснабжение, канализация

2.3. Описание встроенного помещения:

2.3.1. Общие характеристики помещения

Вид объекта	Встроенное нежилое
Кадастровый номер объекта	78:11:0006105:7842
Общая площадь, кв. м	86,7
Полезная площадь, кв. м.	86,7
Занимаемый объектом этаж или этажи	Цокольный, заглубление 1,05 м
Состояние (по осмотру)	Состояние помещения удовлетворительное. В ч.п. 2 установлена перегородка с дверью, образована новая ч.п.; в ч.п 2 оборудован проход в подвал, установлена дверь; перегородки с дверями м/у ч.п.2, ч.п.4 и ч.п.5 демонтированы; оконный проем в ч.п.5 зашит. В помещении проходят общедомовые транзитные трубы
Окна (количество, размер, направленность и др.)	2 – во двор – подвального типа
Вход (Отдельный /общий с жилыми /нежилыми со двора/с улицы/арки и др). Если вход общий: состояние подъезда, наличие домофона, консьержа, видеонаблюдения	1 отдельный вход со двора. Доступ во двор не ограничен
Высота пол - потолок (по документам)	2,32
Инженерные коммуникации	Электроснабжение, отопление, водоснабжение, канализация. В помещении проходят общедомовые трубы
Текущее использование	Не используется
Доля земельного участка, относящегося к объекту	Доля земельного участка в натуре не выделена.

2.3.2. Описание локального окружения

Описание помещений, соседствующих с объектом оценки, в т.ч. их текущее использование	Жилые и нежилые помещения
Краткое описание квартала, в котором расположен объект оценки	Окружение Объекта оценки составляет преимущественно жилая застройка. В ближайшем окружении располагаются школы, детские сады, магазины, кафе, рестораны, аптеки. Плотность застройки – высокая.

Общее состояние окружающей территории (наличие скверов, детских площадок, мусорных баков и т.д.)	Дом, в котором находится оцениваемое помещение, расположен внутри квартала. Территория благоустроена. Состояние двора – удовлетворительное.
Наличие парковки (организованная / неорганизованная)	Неорганизованная парковка на ближайших улицах и внутриквартальных проездах
Транспортная доступность (удобство подъезда непосредственно к объекту, удаленность от ближайшей станции метро)	<p>Здание, в котором расположено оцениваемое помещение, находится в Красногвардейском административном районе города Санкт-Петербурга, в квартале, ограниченном:</p> <ul style="list-style-type: none"> ▪ с севера – Косыгина пр., ▪ с юга – Ленской ул., ▪ с востока – Коммуны пр., ▪ с запада – Наставников пр. <p>Интенсивность транспортных и пешеходных потоков непосредственно возле Объекта оценки можно охарактеризовать как «ниже средней». По ближайшей магистрали (Косыгина пр.) – активное автомобильное движение. Характер и состав пешеходных потоков: работники организаций и жители близлежащих домов.</p> <p>Транспортная доступность Объекта оценки легковым транспортом характеризуется как отличная. Подъезд непосредственно к Объекту оценки свободный.</p> <p>Ближайшая станция метро «Проспект Большевиков» расположена на расстоянии ≈3,6 км.</p> <p>Транспортная доступность Объекта обеспечивается по Ленской ул.</p>
Условия для погрузочно-разгрузочных работ	Объект оценки имеет удовлетворительные условия для осуществления погрузо-разгрузочных работ. Объект оценки не оснащен специальным оборудованием для осуществления разгрузки



2.3.3. Обременения объекта (Обременения КГИОП, ГОЧС, другие обременения и сервитуты):

А) Обременение договором аренды – отсутствует.

Б) Обременения КГИОП, ГОЧС, другие обременения и сервитуты:

Согласно выписке из ЕГРН от 30.06.2021, в отношении Объекта оценки ограничение прав и обременение объекта недвижимости: не зарегистрировано.

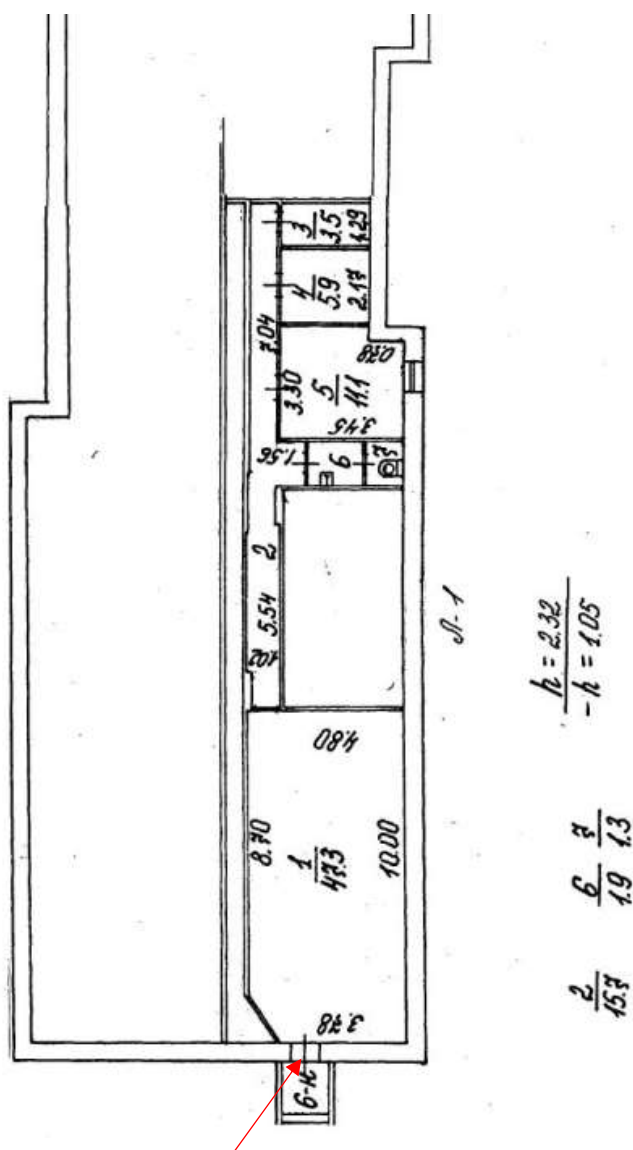
Согласно письму КГИОП № 07-8411/21-0-0 от 12.10.2021, Объект оценки не относится к числу объектов (выявленных объектов) культурного наследия.

Объект расположен вне границ зон охраны и (или) защитных зон объектов культурного наследия на территории Санкт-Петербурга.

Обременения (ограничения) прав Объекта оценки:

- Обязанность покупателя обеспечивать эксплуатирующим организациям беспрепятственный доступ к инженерному оборудованию, находящемуся на Объекте, для выполнения необходимых ремонтных работ, работ по ликвидации аварий либо неисправности оборудования, приборов учета и контроля.

2.3.4. План объекта



В помещении проходят общедомовые коммуникации.

2.3.5. Фотографии объекта

Внешний и внутренний виды объекта:

Общий вид здания, в котором расположен Объект оценки, придомовой территории и ближайшего окружения



Фото 1. Вид здания, в котором расположен Объект оценки, со двора



Фото 2. Табличка с номером дома



Фото 3 Ближайшее окружение



Фото 4. Ближайшее окружение

Характеристика входной группы в помещение и оконных проемов



Фото 5. Отдельный вход со двора



Фото 6. Окно Объекта оценки



Внутреннее состояние Объекта оценки



Фото 7. Внутреннее состояние Объекта оценки



Фото 8. Внутреннее состояние Объекта оценки



Фото 9. Внутреннее состояние Объекта оценки



Фото 10. Внутреннее состояние Объекта оценки



Фото 11. Внутреннее состояние Объекта оценки



Фото 12. Внутреннее состояние Объекта оценки



Фото 13. Внутреннее состояние Объекта оценки



Фото 14. Внутреннее состояние Объекта оценки

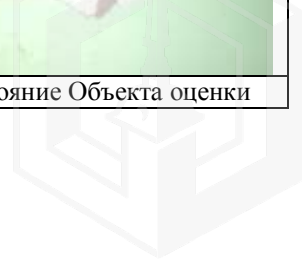




Фото 15. Внутреннее состояние Объекта оценки



Фото 16. Внутреннее состояние Объекта оценки
(проход в подвал из ч.п. 2)



Фото 17. Внутреннее состояние Объекта оценки



Фото 18. Внутреннее состояние Объекта оценки



Фото 19. Внутреннее состояние Объекта оценки



Фото 20. Внутреннее состояние Объекта оценки



2.4. Акт осмотра Объекта оценки

Акт осмотра объекта оценки - встроенного помещения

Дата: 09.03.2023

Адрес объекта: г. Санкт-Петербург, Ленская улица, дом 16, корпус 3, литера А, помещение 6-Н

1. Описание объекта оценки

1.1 Общая площадь объекта:

1.2 Текущее использование:

1.3 Входы: с улицы отдельных общих через проходную
со двора 1 отдельных общих

1.4 Соответствие текущей планировки предоставленным документам:

Соответствует / Частично соответствует / Не соответствует

1.5 Описание различий текущей планировки и планировки согласно предоставленным документам

1.6 Этаж:

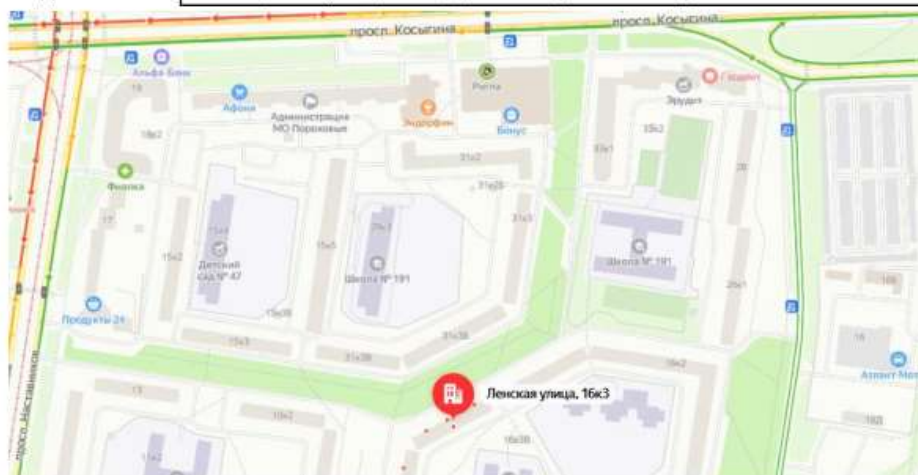
1.7 Высота:

1.8 Заглубление:

1.9 Обеспеченность объекта инженерными коммуникациями:

электричество водоснабжение
 отопление канализация

1.10 Дополнения:



2.5. Выводы по анализу наилучшего использования объекта

Анализ участка как условно свободного:

Анализ НЭИ земельного участка как условно свободного не проводился по следующим причинам: - земельный участок, относящийся к Объекту оценки, является частью большого участка, относящегося к зданию, в котором расположен Объект оценки (встроенное помещение). Оценщик не может рассматривать различные функциональные варианты использования, отличающиеся от использования всего (большого) земельного участка;

- доля земельного участка, относящегося к Объекту оценки, не выделена «в натуре», данные о размере доли земельного участка не предоставлены.

Анализ участка как застроенного:

В соответствии с п.17. ФСО№7 анализ наиболее эффективного использования частей объекта недвижимости – встроенного нежилого помещения проводится с учетом фактического использования других частей целого объекта. При проведении осмотра было установлено, что фактическим использованием других частей здания размещения Объекта оценки, является, в том числе, нежилое на цокольном этаже, что не противоречит наиболее эффективному использованию Объекта оценки – помещение свободного назначения.

Руководствуясь вышеизложенным, учитывая местоположение, отличную транспортную доступность, хорошую доступность общественным транспортом и технические характеристики Объекта (отдельный вход со двора, наличие коммуникаций, достаточные условия для парковки), а также конъюнктуру рынка коммерческой недвижимости, Оценщик считает, что максимально эффективным будет использование объекта под помещение свободного назначения.

Следует отметить, что:

- В помещении проходят общедомовые транзитные трубы. Обязанность покупателя обеспечивать эксплуатирующим организациям беспрепятственный доступ к инженерному оборудованию, находящемуся на Объекте, для выполнения необходимых ремонтных работ, работ по ликвидации аварий либо неисправности оборудования, приборов учета и контроля.

Вывод: наиболее эффективным использованием оцениваемого объекта является использование в качестве помещения свободного назначения, с учетом существующих ограничений.

2.5. Результаты проведения оценки¹

Рыночная стоимость Объекта оценки, округленно, руб., без учета НДС	2 920 000	
<i>Диапазон стоимости, руб.</i>	2 628 000	3 212 000
Рыночная стоимость Объекта оценки, округленно, руб. / кв. м, без учета НДС (справочно)	33 679	
Рыночная стоимость Объекта оценки, округленно, руб., с учетом НДС	3 504 000	
<i>Диапазон стоимости, руб.</i>	3 153 600	3 854 400
Рыночная стоимость Объекта оценки, округленно, руб. / кв. м, с учетом НДС (справочно)	40 415	

¹ На момент подготовки настоящего Отчета Россия и мировое сообщество переживают беспрецедентный кризис, связанный с проведением специальной военной операции на Украине. Продолжительность этого события неизвестна. Несмотря на то, что очевидно негативное воздействие на микро- и макроэкономику, а также на различные рынки, невозможно предсказать такое воздействие в настоящее время или воздействие нынешних и будущих правительственных контрмер. Существует риск того, что кризис увеличит вероятность глобальной рецессии.

В соответствии с Указом Президента Российской Федерации от 21.09.2022 № 647 «Об объявлении частичной мобилизации в Российской Федерации», в России объявлена частичная мобилизация. Настоящая оценка проводится в период частичной неопределенности.

Мнение Оценщика относительно рыночной стоимости действительно на дату оценки при сохранении экономической ситуации, сложившейся на дату проведения оценки. Поэтому непредусмотренное в Отчете изменение самого Объекта и его окружения, равно как изменение политических, экономических и иных факторов, которые могут возникнуть после даты оценки и повлиять на рыночную ситуацию и, следовательно, на наиболее вероятную величину рыночной стоимости, находятся вне рамок данной оценки.