



ПРАВИТЕЛЬСТВО САНКТ-ПЕТЕРБУРГА

КОМИТЕТ ИМУЩЕСТВЕННЫХ ОТНОШЕНИЙ САНКТ-ПЕТЕРБУРГА

РАСПОРЯЖЕНИЕ

ОКУД

-2. 03. 2023

№ 4 7 3 -РЗ

**О проведении аукциона по продаже
земельного участка для индивидуального
жилищного строительства**

Во исполнение подпункта 1 пункта 7 статьи 39.18 Земельного кодекса Российской Федерации (далее – ЗК РФ), в связи с поступившим(и) в Комитет имущественных отношений Санкт-Петербурга (далее – Комитет) в соответствии с пунктом 4 статьи 39.18 ЗК РФ заявлением/заявлениями о намерении участвовать в аукционе по продаже земельного участка для индивидуального жилищного строительства:

1. Провести открытый аукцион по продаже земельного участка для индивидуального жилищного строительства, расположенного на территории Санкт-Петербурга, государственная собственность на который не разграничена (далее – Участок), со следующими характеристиками: адрес Участка: Российская Федерация, Санкт-Петербург, внутригородское муниципальное образование города федерального значения Санкт-Петербурга город Пушкин, территория Кондакопшино, Полевая улица, земельный участок 74 (местоположение: Российская Федерация, Санкт-Петербург, внутригородское муниципальное образование города федерального значения Санкт-Петербурга город Пушкин, территория Кондакопшино, Полевая улица, земельный участок 74, (северо-восточнее дома 38 по Восточной улице));

кадастровый номер: 78:42:0018411:1510;

площадь: 1200 кв.м;

вид разрешенного использования: для индивидуального жилищного строительства;

категория земель: земли населенных пунктов;

обременения (ограничения прав на Участок):

- а) охранная зона транспорта (наименование «Третья подзона приаэродромной территории аэродрома Санкт-Петербурга (Пулково)», реестровый номер 78:00-6.528) площадью 1200 кв.м;
- б) охранная зона транспорта (наименование «Четвертая подзона приаэродромной территории аэродрома Санкт-Петербурга (Пулково)», реестровый номер 78:00-6.529) площадью 1200 кв.м;
- в) охранная зона транспорта (наименование «Пятая подзона приаэродромной территории аэродрома Санкт-Петербурга (Пулково)», реестровый номер 78:00-6.530) площадью 1200 кв.м;
- г) охранная зона транспорта (наименование «Шестая подзона приаэродромной территории аэродрома Санкт-Петербурга (Пулково)», реестровый номер 78:00-6.531) площадью 1200 кв.м.

2. Установить следующее:

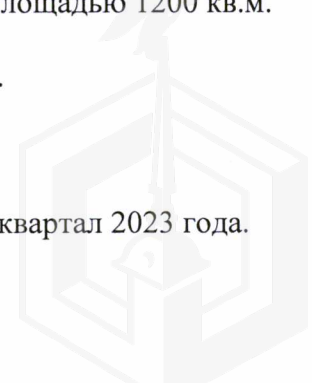
2.1. Начальная цена предмета аукциона: 3 539 150 рублей 16 копеек.

2.2. Шаг аукциона: 106 100 рублей 00 копеек.

2.3. Размер задатка: 1 770 000 рублей 00 копеек.

2.4. Форма платежа: единовременно.

3. Определить срок проведения аукциона: II квартал 2023 года – IV квартал 2023 года.



4. Участниками аукциона по продаже Участка в соответствии с требованиями, установленными абзацем вторым пункта 10 статьи 39.11 ЗК РФ, могут являться только граждане.

5. В течение 10 рабочих дней после поступления в Комитет из уполномоченных исполнительных органов государственной власти Санкт-Петербурга документов, необходимых для подготовки извещения о проведении аукциона по продаже Участка, Комитет передает в Санкт-Петербургское государственное казенное учреждение «Имущество Санкт-Петербурга» (далее – Учреждение) комплект документов для организации и проведения указанного аукциона от лица Комитета.

6. Учреждению после поступления документов в соответствии с пунктом 5 настоящего распоряжения обеспечить:

6.1. проведение аукциона по продаже Участка в сроки, установленные пунктом 3 настоящего распоряжения.

6.2. заключение договора купли-продажи Участка с победителем аукциона или иным лицом, с которым договор купли-продажи Участка подлежит заключению в соответствии с действующим законодательством.

7. Считать настоящее распоряжение решением о проведении аукциона по продаже Участка.

8. Управлению информатизации и автоматизации Комитета в течение 10 рабочих дней обеспечить размещение настоящего распоряжения на официальном сайте Комитета по адресу www.commim.spb.ru в информационно-телекоммуникационной сети «Интернет».

9. Контроль за выполнением настоящего распоряжения возложить на заместителя председателя Комитета, координирующего и контролирующего деятельность Управления землеустройства и обеспечения кадастровых работ, начальника Управления информатизации и автоматизации по принадлежности вопросов.

**Заместитель
председателя Комитета**



К.А. Кононевская



Филиал публично-правовой компании "Роскадастр" по Санкт-Петербургу

полное наименование органа регистрации прав

Выписка из Единого государственного реестра недвижимости об объекте недвижимости

Сведения о характеристиках объекта недвижимости

На основании запроса от 28.02.2023, поступившего на рассмотрение 28.02.2023, сообщаем, что согласно записям Единого государственного реестра недвижимости:

Раздел 1 Лист 1

Земельный участок			
вид объекта недвижимости			

Лист № 1 раздела 1	Всего листов раздела 1: 3	Всего разделов: 4	Всего листов выписки: 6
--------------------	---------------------------	-------------------	-------------------------

28.02.2023г. № КУВИ-001/2023-50799001	
Кадастровый номер:	78:42:0018411:1510
Номер кадастрового квартала:	78:42:0018411
Дата присвоения кадастрового номера:	27.07.2022

Ранее присвоенный государственный учетный номер:	данные отсутствуют
Адрес:	Российская Федерация, Санкт-Петербург, внутригородское муниципальное образование города федерального значения Санкт-Петербурга город Пушкин, территория Кондакопшино, Полевая улица, земельный участок 74 (местоположение: Российская Федерация, Санкт-Петербург, внутригородское муниципальное образование города федерального значения Санкт-Петербурга город Пушкин, территория Кондакопшино, Полевая улица, земельный участок 74, (северо-восточнее дома 38 по Восточной улице))
Площадь:	1200 +/- 12
Кадастровая стоимость, руб.:	3539150.16
Кадастровые номера расположенных в пределах земельного участка объектов недвижимости:	данные отсутствуют
Кадастровые номера объектов недвижимости, из которых образован объект недвижимости:	данные отсутствуют
Кадастровые номера образованных объектов недвижимости:	данные отсутствуют
Категория земель:	Земли населенных пунктов
Виды разрешенного использования:	для индивидуального жилищного строительства
Сведения о кадастровом инженере:	34983, образованием земельного участка из земель, находящихся в государственной собственности, расположенного: Российская Федерация, Санкт-Петербург, внутригородское муниципальное образование города федерального значения Санкт-Петербурга город Пушкин, территория Кондакопшино, Полевая улица, земельный участок 74, 22000095, 2022-05-18
Сведения о лесах, водных объектах и об иных природных объектах, расположенных в пределах земельного участка:	данные отсутствуют

полное наименование должности	 ДОКУМЕНТ ПОДПИСАН ЭЛЕКТРОННОЙ ПОДПИСЬЮ Сертификат: 3094B7974B3CA8E1F07A347CFAD6FA78 Владелец: ФЕДЕРАЛЬНАЯ СЛУЖБА ГОСУДАРСТВЕННОЙ РЕГИСТРАЦИИ, КАДАСТРА И КАРТОГРАФИИ Действителен: с 17.05.2022 по 10.08.2023	инициалы, фамилия

Земельный участок			
вид объекта недвижимости			
Лист № 2 раздела 1	Всего листов раздела 1: 3	Всего разделов: 4	Всего листов выписки: 6
28.02.2023г. № КУВИ-001/2023-50799001			
Кадастровый номер:		78:42:0018411:1510	
Сведения о том, что земельный участок полностью расположен в границах зоны с особыми условиями использования территории, территории объекта культурного наследия, публичного сервитута:	данные отсутствуют		
Сведения о том, что земельный участок расположен в границах особой экономической зоны, территории опережающего социально-экономического развития, зоны территориального развития в Российской Федерации, игровой зоны:	данные отсутствуют		
Сведения о том, что земельный участок расположен в границах особо охраняемой природной территории, охотничьих угодий, лесничеств:	данные отсутствуют		
Сведения о результатах проведения государственного земельного надзора:	данные отсутствуют		
Сведения о расположении земельного участка в границах территории, в отношении которой утвержден проект межевания территории:	данные отсутствуют		
Условный номер земельного участка:	данные отсутствуют		
Сведения о принятии акта и (или) заключении договора, предусматривающих предоставление в соответствии с земельным законодательством исполнительным органом государственным органом власти или органом местного самоуправления, находящегося в государственной или муниципальной собственности земельного участка для строительства наемного дома социального использования или наемного дома коммерческого использования:	данные отсутствуют		
Сведения о том, что земельный участок или земельные участки образованы на основании решения об изъятии земельного участка и (или) расположенного на нем объекта недвижимости для государственных или муниципальных нужд:	данные отсутствуют		
Сведения о том, что земельный участок образован из земель или земельного участка, государственная собственность на которые не разграничена:	Земельный участок образован из земель или земельного участка, государственная собственность на которые не разграничена. В соответствии с Федеральным законом от 25 октября 2001 г. № 137-ФЗ "О введении в действие Земельного кодекса Российской Федерации" орган Комитет имущественных отношений Санкт-Петербурга уполномочен на распоряжение таким земельным участком.		
Сведения о наличии земельного спора о местоположении границ земельных участков:	данные отсутствуют		



ДОКУМЕНТ ПОДПИСАН
ЭЛЕКТРОННОЙ ПОДПИСЬЮ

Сертификат: 3094B7974B3CA8E1F07A347CFAD6FA78

Владелец: ФЕДЕРАЛЬНАЯ СЛУЖБА ГОСУДАРСТВЕННОЙ

РЕГИСТРАЦИИ, КАДАСТРА И КАРТОГРАФИИ

Действителен: с 17.05.2022 по 10.08.2023

полное наименование должности

инициалы, фамилия

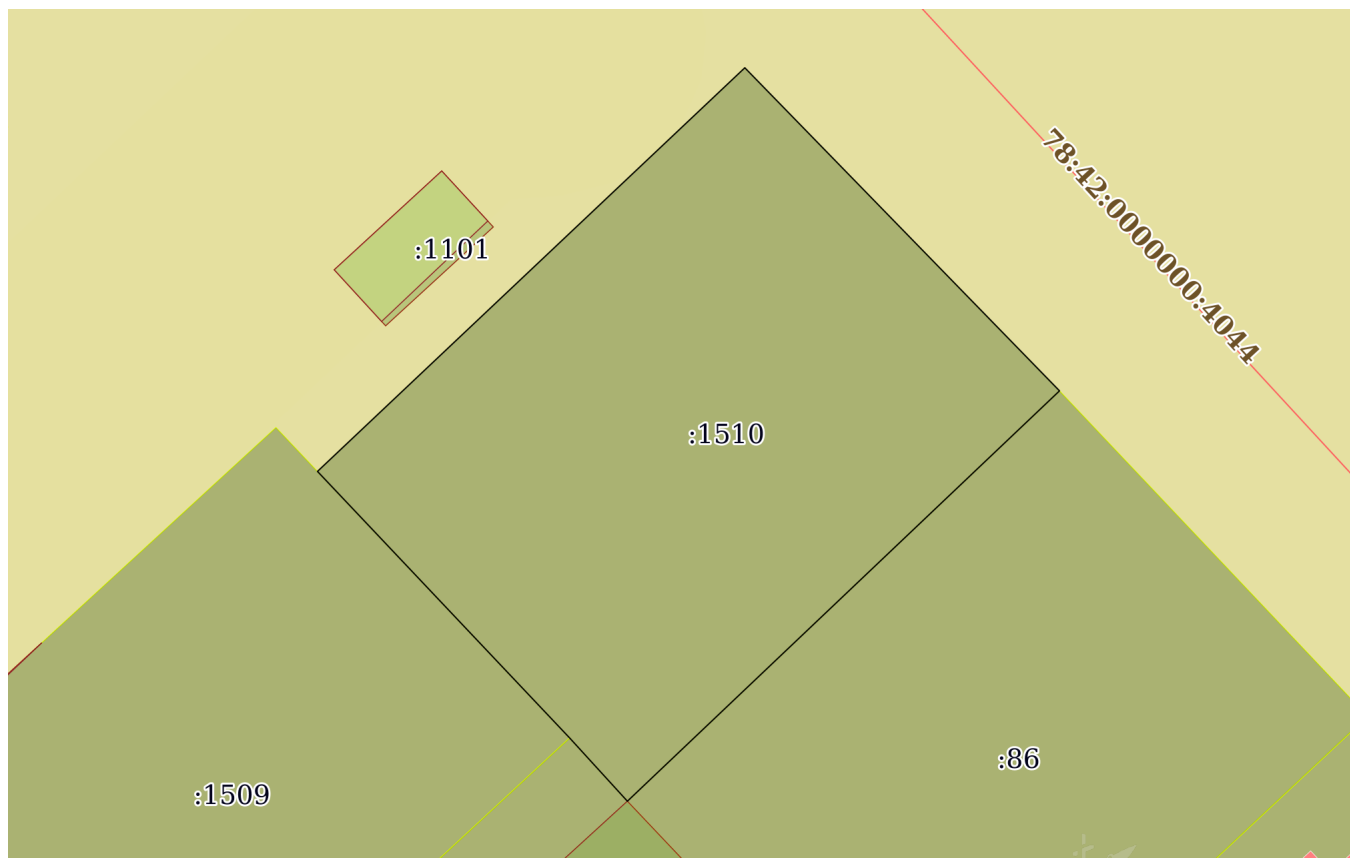
Земельный участок			
вид объекта недвижимости			
Лист № 3 раздела 1	Всего листов раздела 1: 3	Всего разделов: 4	Всего листов выписки: 6
28.02.2023г. № КУВИ-001/2023-50799001			
Кадастровый номер:		78:42:0018411:1510	
Статус записи об объекте недвижимости:		Сведения об объекте недвижимости имеют статус "актуальные"	
Особые отметки:		Для данного земельного участка обеспечен доступ посредством земельного участка (земельных участков) с кадастровым номером (кадастровыми номерами): земли общего пользования. Земельный участок подлежит снятию с государственного кадастрового учета по истечении пяти лет со дня его государственного кадастрового учета, если на него не будут зарегистрированы права. Сведения, необходимые для заполнения разделов: 2 - Сведения о зарегистрированных правах; 4 - Сведения о частях земельного участка, отсутствуют.	
Получатель выписки:		Шестакова Светлана Андреевна, действующий(ая) на основании документа "" КОМИТЕТ ИМУЩЕСТВЕННЫХ ОТНОШЕНИЙ САНКТ-ПЕТЕРБУРГА	

полное наименование должности		ДОКУМЕНТ ПОДПИСАН	инициалы, фамилия
		ЭЛЕКТРОННОЙ ПОДПИСЬЮ	
	Сертификат: 3094B7974B3CA8E1F07A347CFAD6FA78		
	Владелец: ФЕДЕРАЛЬНАЯ СЛУЖБА ГОСУДАРСТВЕННОЙ		
	РЕГИСТРАЦИИ, КАДАСТРА И КАРТОГРАФИИ		
	Действителен: с 17.05.2022 по 10.08.2023		

Выписка из Единого государственного реестра недвижимости об объекте недвижимости
Описание местоположения земельного участка

Земельный участок			
вид объекта недвижимости			
Лист № 1 раздела 3	Всего листов раздела 3: 1	Всего разделов: 4	Всего листов выписки: 6
28.02.2023г. № КУВИ-001/2023-50799001			
Кадастровый номер:		78:42:0018411:1510	

План (чертеж, схема) земельного участка



Масштаб 1:500

Условные обозначения:



ДОКУМЕНТ ПОДПИСАН
ЭЛЕКТРОННОЙ ПОДПИСЬЮ

Сертификат: 3094В7974ВЗСА8Е1F07А347СFAD6FА78

Владелец: ФЕДЕРАЛЬНАЯ СЛУЖБА ГОСУДАРСТВЕННОЙ
РЕГИСТРАЦИИ, КАДАСТРА И КАРТОГРАФИИ
Действителен: с 17.05.2022 по 10.08.2023

полное наименование должности

инициалы, фамилия

Выписка из Единого государственного реестра недвижимости об объекте недвижимости

Описание местоположения земельного участка

Земельный участок			
вид объекта недвижимости			
Лист № 1 раздела 3.1	Всего листов раздела 3.1: 1	Всего разделов: 4	Всего листов выписки: 6
28.02.2023г. № КУВИ-001/2023-50799001			
Кадастровый номер:		78:42:0018411:1510	

Описание местоположения границ земельного участка							
№ п/п	Номер точки		Дирекционный угол	Горизонтальное проложение, м	Описание закрепления на местности	Кадастровые номера смежных участков	Сведения об адресах правообладателей смежных земельных участков
	начальная	конечная					
1	2	3	4	5	6	7	8
1	1.1.1	1.1.2	46°37.5'	39.4	данные отсутствуют	данные отсутствуют	данные отсутствуют
2	1.1.2	1.1.3	135°45.8'	30.23	данные отсутствуют	данные отсутствуют	данные отсутствуют
3	1.1.3	1.1.4	226°28.3'	39.94	данные отсутствуют	78:42:0018411:86	адрес отсутствует
4	1.1.4	1.1.5	317°36.7'	5.74	данные отсутствуют	78:42:0018411:1498	данные отсутствуют
5	1.1.4	1.1.4			данные отсутствуют	78:42:0018411:244	адрес отсутствует
6	1.1.5	1.1.1	316°35.9'	24.6	данные отсутствуют	78:42:0018411:1509	данные отсутствуют



ДОКУМЕНТ ПОДПИСАН
ЭЛЕКТРОННОЙ ПОДПИСЬЮ

Сертификат: 3094B7974B3CA8E1F07A347CFAD6FA78

Владелец: ФЕДЕРАЛЬНАЯ СЛУЖБА ГОСУДАРСТВЕННОЙ
РЕГИСТРАЦИИ, КАДАСТРА И КАРТОГРАФИИ
Действителен: с 17.05.2022 по 10.08.2023

полное наименование должности

инициалы, фамилия

Выписка из Единого государственного реестра недвижимости об объекте недвижимости

Описание местоположения земельного участка

Земельный участок			
вид объекта недвижимости			
Лист № 1 раздела 3.2	Всего листов раздела 3.2: 1	Всего разделов: 4	Всего листов выписки: 6
28.02.2023г. № КУВИ-001/2023-50799001			
Кадастровый номер:		78:42:0018411:1510	

Сведения о характерных точках границы земельного участка				
Система координат СК-1964				
Номер точки	Координаты, м		Описание закрепления на местности	Средняя квадратичная погрешность определения координат характерных точек границ земельного участка, м
	X	Y		
1	2	3	4	5
1	65533.06	111864	Иные способы закрепления границ	0.1
2	65560.12	111892.64	Иные способы закрепления границ	0.1
3	65538.46	111913.73	Иные способы закрепления границ	0.1
4	65510.95	111884.77	Иные способы закрепления границ	0.1
5	65515.19	111880.9	Иные способы закрепления границ	0.1
1	65533.06	111864	Иные способы закрепления границ	0.1



ДОКУМЕНТ ПОДПИСАН
ЭЛЕКТРОННОЙ ПОДПИСЬЮ

Сертификат: 3094B7974B3CA8E1F07A347CFAD6FA78

Владелец: ФЕДЕРАЛЬНАЯ СЛУЖБА ГОСУДАРСТВЕННОЙ
РЕГИСТРАЦИИ, КАДАСТРА И КАРТОГРАФИИ
Действителен: с 17.05.2022 по 10.08.2023

полное наименование должности

инициалы, фамилия



ПРАВИТЕЛЬСТВО САНКТ-ПЕТЕРБУРГА

Комитет по природопользованию,
охране окружающей среды и обеспечению
экологической безопасности

**Санкт-Петербургское
государственное казенное учреждение
«Дирекция мелиоративных систем,
обеспечения безопасности
гидротехнических сооружений
и охраны окружающей среды**

**Санкт-Петербурга
«ЛЕНВОДХОЗ»**

ул. Ивана Черных, д. 7 лит.А, Санкт-Петербург, 198095
тел.: (812) 246-50-80, факс: (812) 246-50-73
e-mail: info@lenvodhoz.ru
<http://lenvodhoz.ru>
ОКПО 39315139, ОКОГУ 2300280
ОГРН 1197847103805
ИНН/КПП 7805750217/780501001

21.07.2021 № 01-1238/21-0-1

на № 04-26-33378/21-0-2 от 09.07.2021

**Начальнику управления по работе
с земельными участками
Агентства имущественных отношений
Восточного направления
СПб ГКУ «Имущество Санкт-Петербурга»**

Гетте Е.Н.

ул. Новгородская, д. 20, литера А, пом. 2-Н,
Санкт-Петербург, 191124

gku@commim.spb.ru

Уважаемая Екатерина Николаевна!

СПб ГКУ «Ленводхоз» (далее – Учреждение), рассмотрев запрос о возможности формирования участков с целью передачи в аренду под заявленные цели, а также о режиме использования канав, расположенных в границах земельных участков (далее – Участки), расположенных по адресам:

- Российская Федерация, Санкт-Петербург, внутригородское муниципальное образование Санкт-Петербурга город Пушкин, территория Кондакопшино, Новая улица, земельный участок 51 (ТГР № 18410/42_1003600/1);
- Российская Федерация, Санкт-Петербург, внутригородское муниципальное образование Санкт-Петербурга город Пушкин, территория Кондакопшино, Восточная улица, земельный участок 59 (ТГР № 18411/42_1003620/1);
- Российская Федерация, Санкт-Петербург, внутригородское муниципальное образование Санкт-Петербурга город Пушкин, территория Кондакопшино, Новая улица, земельный участок 50 (ТГР № 18411/42_1003660/1);
- Российская Федерация, Санкт-Петербург, внутригородское муниципальное образование Санкт-Петербурга город Пушкин, территория Кондакопшино, Полевая улица, земельный участок 74 (ТГР № 18411/42_1003680/1);
- Российская Федерация, Санкт-Петербург, внутригородское муниципальное образование Санкт-Петербурга город Пушкин, территория Кондакопшино, Восточная улица, земельный участок 79 (ТГР № 18411/42_1003681/1), сообщает следующее.

Предметом деятельности Учреждения является материально-техническое обеспечение реализации полномочий Комитета по природопользованию, охране окружающей среды и обеспечению экологической безопасности, утвержденных Постановлением Правительства Санкт-Петербурга от 09.03.2017 № 127 «О мерах по совершенствованию государственного управления в сферах благоустройства, природопользования и охраны окружающей среды и внесении изменений в некоторые постановления Правительства Санкт-Петербурга», в том числе по осуществлению государственного управления в области мелиорации земель.

Объекты мелиоративной системы, в том числе объекты государственной мелиоративной системы Санкт-Петербурга, и гидротехнические сооружения, переданные в оперативное управление Учреждению, на испрашиваемой территории, не располагаются.

Специалистами Учреждения 13.07.2021 проведено обследование, в ходе которого установлено, в границах Участков проходят водоотводные каналы, осуществляющие функции по сбору и отводу поверхностного и грунтового стока с территории Участков. Указанные водоотводные каналы не осуществляет транзит стока со смежных территорий.

В соответствии с п. 2, ст. 13 Земельного Кодекса собственники, землепользователи, землевладельцы и арендаторы земельных участков в целях охраны земель обязаны проводить мероприятия, в том числе, по защите земель от водной эрозии, подтопления, заболачивания и другого негативного воздействия.

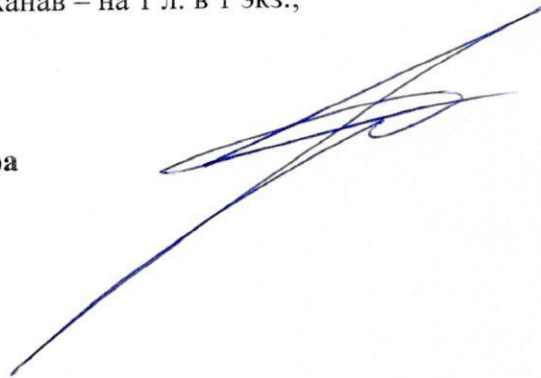
В случае переустройства (использования) указанных водоотводных канав проектные решения не должны приводить к нарушению водного баланса, затоплению, подтоплению территории, а также должны быть согласованы со всеми заинтересованными лицами.

На основании вышеизложенного, Дирекция считает, что включение водоотводных канав в границы формируемых Участков возможно при соблюдении вышеуказанных требований.

Приложение:

1. Схема расположения водоотводных канав – на 1 л. в 1 экз.;
2. Фотоматериалы – на 3 л. в 1 экз.

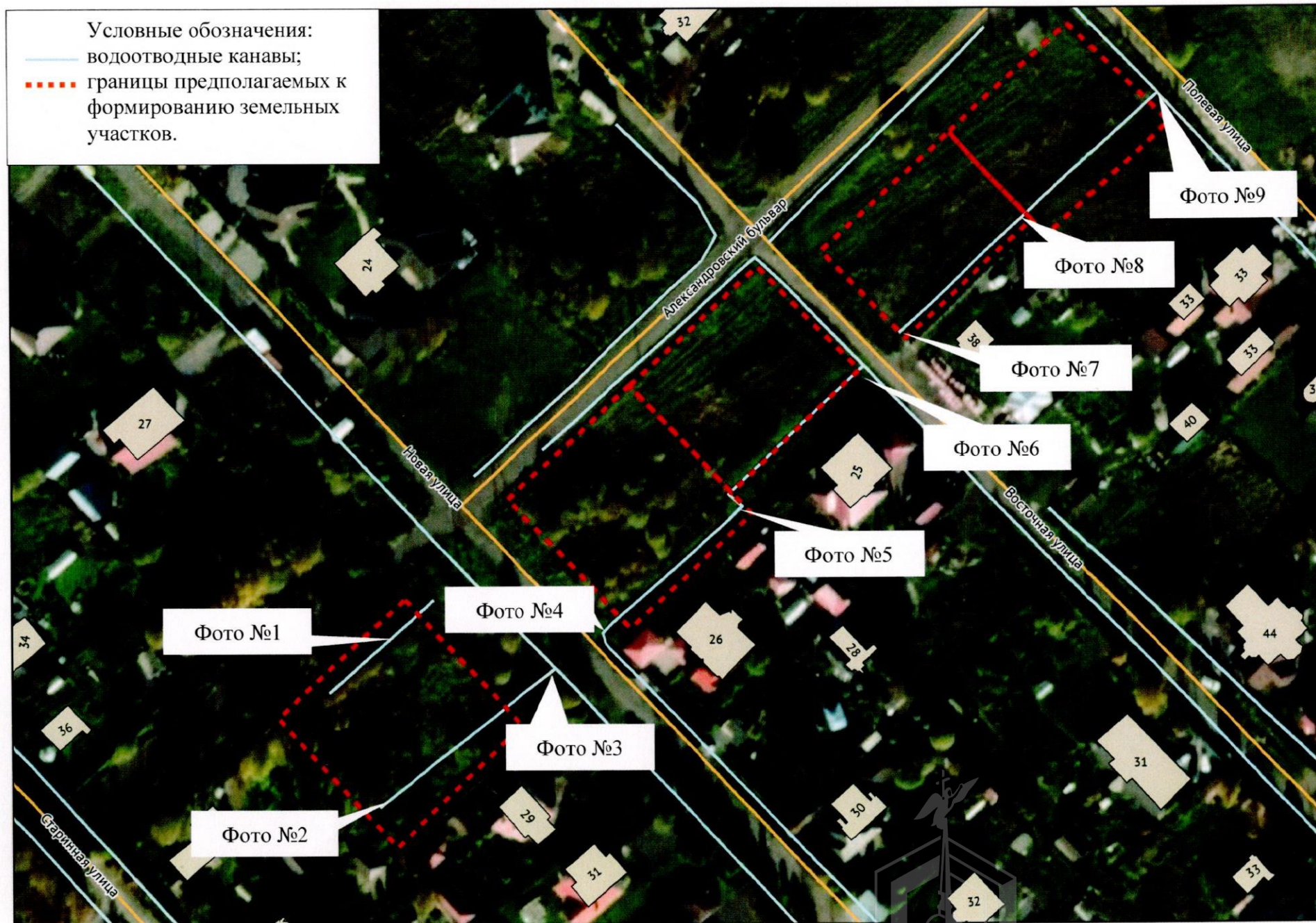
Исполняющий обязанности директора



И.А.Клавдиев



Схема расположения водоотводных канав



Фотоматериалы



Фото №1. Водоотводная канава.



Фото №2. Водоотводная канава.



Фото №3. Впадение водоотводной канавы.



Фото №4. Водоотводная канава.

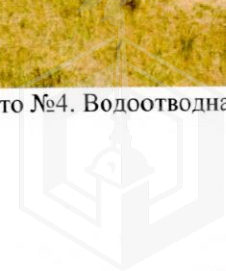




Фото №5. Водоотводная канава.



Фото №6. Водоотводная канава.



Фото №7. Водоотводная канава.



Фото №8. Водоотводная канава.





Фото №9. Водоотводная канава.





ПРАВИТЕЛЬСТВО САНКТ-ПЕТЕРБУРГА

**КОМИТЕТ ПО ЭНЕРГЕТИКЕ
И ИНЖЕНЕРНОМУ ОБЕСПЕЧЕНИЮ**

Новгородская ул., д. 20, литера А, Санкт-Петербург, 191144
Тел. (812) 576-58-01
E-mail: kcnrg@kcio.gov.spb.ru
http://www.gov.spb.ru

04.08.2022 № 01-16-15950/22-0-1

На № _____ от _____

Информация о возможности подключения
(технологического присоединения) к сетям
инженерно-технического обеспечения

КЭИО
№ 01-16-15950/22-0-1
от 04.08.2022



**Заместителю председателя
Комитета имущественных
отношений Санкт-Петербурга**

Кононевской К.А.

Уважаемая Ксения Александровна!

Комитет по энергетике и инженерному обеспечению, рассмотрев обращение Комитета имущественных отношений Санкт-Петербурга от 29.07.2022 № 05-07-27346/22-0-0 (вх. от 01.08.2022 № 01-16-15950/22-0-0), направляет информацию о возможности подключения (технологического присоединения) к сетям инженерно-технического обеспечения объекта индивидуального жилищного строительства на земельном участке, по адресу: Российская Федерация, Санкт-Петербург, внутригородское муниципальное образование города федерального значения Санкт-Петербурга город Пушкин, территория Кондакопшино, Полевая улица, земельный участок 74, кадастровый номер 78:42:0018411:1510.

Теплоснабжение – 0,04 Гкал/час, возможность подключения к сетям централизованного теплоснабжения отсутствует. Теплоснабжение может быть обеспечено застройщиком.

Газоснабжение – 6,2 м³/час от газораспределительных сетей возможно. Порядок подключения (технологического присоединения) к сетям газораспределения утвержден постановлением Правительства Российской Федерации от 13.09.2021 № 1547. Срок подключения – 135 дней с даты заключения договора о подключении (исх. ООО «ПетербургГаз» от 02.08.2022 № 03-04/10-7072). Информация о плате за подключение – в соответствии с распоряжением Комитета по тарифам Санкт-Петербурга на момент заключения договора о подключении.

Электроснабжение – 13 кВт, присоединение к электрическим сетям возможно. Порядок технологического присоединения к электрическим сетям утвержден постановлением Правительства Российской Федерации от 27.12.2004 № 861. Срок присоединения – определяется договором на технологическое присоединение (исх. ПАО «Россети Ленэнерго» от 03.08.2022 № ЛЭ/16-20/1357). Информация о плате за технологическое присоединение – в соответствии с распоряжением Комитета по тарифам Санкт-Петербурга на момент заключения договора на технологическое присоединение.

Водоснабжение – 0,72 м³/час и водоотведение бытовых сточных вод – 0,06 м³/час. В настоящее время техническая возможность подключения отсутствует. Срок подключения – 18 месяцев с даты заключения договоров о подключении, но не ранее выполнения мероприятий, предусмотренных в соответствии со Схемой водоснабжения и водоотведения Санкт-Петербурга на период до 2025 года с учётом перспективы до 2030 года и прогноза до 2040 года, планируемый срок строительства сетей и сооружений для п. Кондакопшино – после 2026 года. До появления технической возможности подключения водоотведение может быть обеспечено застройщиком самостоятельно. Возможность устройства очистных сооружений застройщику определить проектом и согласовать в установленном порядке с органами государственного надзора (исх. ГУП «Водоканал Санкт-Петербурга» от 04.08.2022 № исх-10318/48). Информация о плате за подключение – в соответствии с распоряжением Комитета по тарифам Санкт-Петербурга на момент заключения договора о подключении. Порядок подключения к централизованным системам водоснабжения и (или) водоотведения утвержден постановлением Правительства Российской Федерации от 30.11.2021 № 2130.

Водоотведение поверхностных сточных вод может быть обеспечено застройщиком самостоятельно (исх. ГУП «Водоканал Санкт-Петербурга» от 04.08.2022 № исх-10318/48). Возможность устройства очистных сооружений застройщику определить проектом и согласовать в установленном порядке с органами государственного надзора.

После определения правообладателя земельного участка – правообладателю земельного участка заключить в установленном порядке договоры о подключении (технологическом присоединении) с соответствующими организациями и получить технические условия.

При строительстве объекта обеспечить охранные зоны объектов инженерной инфраструктуры либо, в случае необходимости, предусмотреть их вынос в установленном порядке.

Срок действия данного заключения – 1 год.

**Заместитель
председателя Комитета**



И.В.Денисов





ПРАВИТЕЛЬСТВО САНКТ-ПЕТЕРБУРГА

Комитет по энергетике и инженерному обеспечению

Государственное унитарное предприятие «Топливо-энергетический комплекс Санкт-Петербурга» (ГУП «ТЭК СПб»)

ул. Малая Морская, д. 12, литер А, Санкт-Петербург, 190000, Россия, тел.: (812) 312-58-22, факс: (812) 314-53-54

e-mail: info@gptek.spb.ru, www.gptek.spb.ru

ОКПО 03323755, ОГРН 1027810310274, ИНН/КПП 7830001028/783801001

02.08.2022 № 40-13/ 350 96 -2389
На №01-16-15951/22-7-1 от 01.08.2022 г.

Начальнику Отдела анализа
инженерной обеспеченности
территорий КЭ и ИО
В.Н. Рогову

Уважаемый Владимир Николаевич!

Рассмотрев Ваш запрос № 01-16-15951/22-7-1 от 01.08.2022 г. уведомляем об отказе в выдаче технических условий подключения планируемого к размещению объекта индивидуального жилищного строительства на земельном участке по адресу: Российская Федерация, Санкт-Петербург, внутригородское муниципальное образование города федерального значения Санкт-Петербурга город Пушкин, территория Кондакопшино, Полевая улица, земельный участок 74, кадастровый номер 78:42:0018411:1510 к системе теплоснабжения ГУП «ТЭК СПб».

Причина отказа: в указанном районе отсутствуют источники тепла и тепловые сети ГУП «ТЭК СПб»

Директор
по перспективному развитию

Д.В. Волков

Курмаева А.В. т. 601 92 54



Государственное унитарное предприятие «Топливо-энергетический комплекс Санкт-Петербурга»





ГАЗОРАСПРЕДЕЛИТЕЛЬНАЯ
ОРГАНИЗАЦИЯ

Общество с ограниченной ответственностью

ул. Гороховая, д. 63/2, лит.А, Санкт-Петербург, 191180
Тел. (812) 335-59-44 Факс 458-54-19
E-mail: peterburggaz@pgaz.spb.ru
http: www.peterburggaz.spb.ru
ОГРН 1047833005406
ИНН 7838017541 КПП 783450001

02.08.2022 № 03-04/10-7072

на №01-16-15951/22-7-1 от 01.08.2022

О возможности подключения

Уважаемый Владимир Николаевич!

В ответ на Ваше обращение о возможности подключения (технологического присоединения) к сетям газораспределения объекта индивидуального жилищного строительства с максимальной нагрузкой (часовым расходом газа) $6,2 \text{ м}^3/\text{ч}$, расположенного (проектируемого) по адресу: Санкт-Петербург, внутригородское муниципальное образование города федерального значения Санкт-Петербурга город Пушкин, территория Кондакопшино, Полевая улица, земельный участок 74, кадастровый №78:42:0018411:1510, сообщаем о принципиальной возможности подключения указанного объекта к действующим газораспределительным сетям.

Срок подключения (технологического присоединения) к газораспределительным сетям объекта капитального строительства составляет 135 дней с даты заключения договора о подключении (технологическом присоединении) объектов капитального строительства к сети газораспределения.

В целях заключения договора о подключении правообладатель земельного участка вправе в течение трех месяцев обратиться с заявкой о заключении договора о подключении.

Подключение объектов капитального строительства к газораспределительным сетям осуществляется в соответствии с Постановлением Правительства Российской Федерации от 13 сентября 2021г. № 1547 «Об утверждении Правил подключения (технологического присоединения) газоиспользующего оборудования и объектов капитального строительства к сетям газораспределения и о признании утратившими силу некоторых актов Правительства Российской Федерации».

**Начальник департамента
технического развития**

И.В. Андреев

Карасева К.С.
414-99-84, доб.3619





РОССЕТИ
ЛЕНЭНЕРГО

03.08.2022 №

ЛЭ/16-20/1357

На № 01-16-15951/22-7-1 от

01.08.2022

Публичное акционерное общество
«Россети Ленэнерго»
197227, г. Санкт-Петербург,
вн. тер. г. муниципальный округ Озеро Долгое,
ул. Гаккелевская, д. 21, литера А
тел. 8 (800) 220-0-220
e-mail: office@lenenergo.ru
www.rosseti-lenenergo.ru
КПП 781401001; ОКТМО 40325000
ИНН 7803002209; ОГРН 1027809170300

Комитет по энергетике и
инженерному обеспечению

Предварительное заключение о возможности технологического присоединения к
электрическим сетям ПАО «Россети Ленэнерго»

В ответ на запрос о выдаче предварительного заключения о возможности технологического присоединения мощности 13,0 кВт по третьей категории надежности для электроснабжения объекта индивидуального жилищного строительства на земельном участке по адресу: Российская Федерация, Санкт-Петербург, внутригородское муниципальное образование города федерального значения Санкт-Петербурга, город Пушкин, территория Кондакопшино, Полевая улица, земельный участок 74, кадастровый номер 78:42:0018411:1510, сообщая следующее:

Технологическое присоединение к электрическим сетям ПАО «Россети Ленэнерго» возможно от источника питания ПС - 402 «Верево», открытого для технологического присоединения.

Точка присоединения, сроки выполнения мероприятий по технологическому присоединению объекта, срок действия технических условий, стоимость услуг определяются договором об осуществлении технологического присоединения в соответствии с Правилами технологического присоединения энергопринимающих устройств потребителей электрической энергии, объектов по производству электрической энергии, а также объектов электросетевого хозяйства, принадлежащих сетевым организациям и иным лицам, к электрическим сетям, утвержденными Постановлением Правительства РФ от 27 декабря 2004 г. № 861.

Стоимость услуги по технологическому присоединению определяется в соответствии с размером платы, определяемым на основании решений, утверждаемых уполномоченным государственным органом в области регулирования тарифов на соответствующий финансовый год, действующих на дату заключения договора об осуществлении технологического присоединения.

Для технологического присоединения электроустановок к сетям ПАО «Россети Ленэнерго» предлагаем заявителю направить в адрес ПАО «Россети Ленэнерго» заявку и заключить договор об осуществлении технологического присоединения.

Срок действия настоящего предварительного заключения составляет 1 год с момента его выдачи.

Заместитель директора
по технологическому присоединению -
начальник управления
по технологическому присоединению
по Санкт-Петербургу

вх. ЛЭ/16-20/389 от 01.08.2022
Исп. Боллонова П.Е., Илле С.А.
ЕССК 125542
8-800-220-02-20

В.А. Калинин





ПРАВИТЕЛЬСТВО САНКТ-ПЕТЕРБУРГА

ГОСУДАРСТВЕННОЕ
УНИТАРНОЕ ПРЕДПРИЯТИЕ
«ВОДОКАНАЛ САНКТ-ПЕТЕРБУРГА»
(ГУП «Водоканал Санкт-Петербурга»)

Капиталергардская ул., д. 42, Санкт-Петербург, 191015
Телефон: (812) 305-09-09, факс (812) 274-13-61
E-mail: office@vodokanal.spb.ru
http://www.vodokanal.spb.ru

ОКПО 03323809 ОГРН 1027809256254
ИНН/КПП 7830000426/784201001

04.08.2022

№ Исх-10318/в

На № 01-16-15951/22-7-1 от 01.08.2022

Комитет по энергетике и
инженерному обеспечению
Начальнику Отдела анализа
инженерной обеспеченности
территорий

Рогову В.Н.

Новгородская ул., д. 20, лит. А,
Санкт-Петербург, 191144

**Информация о возможности подключения
(технологического присоединения) планируемого к строительству или
реконструкции объекта капитального строительства к сетям холодного
водоснабжения, водоотведения**

Объект Индивидуальное жилищное строительство
Российская Федерация, Санкт-Петербург, внутригородское муниципальное образование
города федерального значения Санкт-Петербурга город Пушкин, территория
Кондакопшино, Полевая улица, земельный участок 74

**Катастровый номер
земельного участка** 78:42:0018411:1510

Водоснабжение

Подача воды питьевого качества из централизованной системы холодного водоснабжения (максимальная подключаемая нагрузка) общим расходом 0,720 м³/час (17,280 м³/сут), а также на нужды пожаротушения (в том числе из резервуаров запаса воды с установкой их на территории земельного участка заказчика в случае необходимости), возможна.

Точка подключения на границе земельного участка.

Водоотведение

Сброс хозяйственно-бытовых сточных вод общим расходом 0,060 м³/час (1,440 м³/сут), а также поверхностных сточных вод с кровли и прилегающей территории и дренажных вод (при наличии) расходом 19,000 м³/час может быть осуществлен самостоятельно в соответствии с требованиями законодательства Российской Федерации.

После реализации Схемы водоснабжения и водоотведения Санкт-Петербурга на период до 2025 года с учетом перспективы до 2030 года и прогноза до 2040 года, сброс хозяйственно-бытовых сточных вод (максимальная подключаемая нагрузка) общим расходом 0,060 м³/час (1,440 м³/сут) в сети бытовой канализации возможен.

Точка подключения на границе земельного участка.

Условия

Срок подключения объекта капитального строительства к сетям инженерно-технического обеспечения: не более 18 месяцев с даты заключения договора о подключении (технологическом присоединении) к централизованной системе холодного водоснабжения и договора о подключении (технологическом присоединении) к централизованной системе водоотведения, но не ранее выполнения мероприятий, предусмотренных в соответствии со «Схемой водоснабжения и водоотведения Санкт-Петербурга на период до 2025 года с учетом перспективы до 2030 года и прогноза до 2040 года», планируемый срок строительства сетей и сооружений для поселка Кондакопшино – после 2026 г.

Информация о плате за подключение

Плата за подключение определяется в соответствии с Основами ценообразования в сфере водоснабжения и водоотведения, утвержденными Постановлением Правительства Российской Федерации от 13.05.2013 № 406. Размер платы за подключение рассчитывается на основании тарифов, установленных распоряжением Комитета по тарифам Санкт-Петербурга от 13.12.2021 № 197-р «Об установлении тарифов на подключение (технологическое присоединение) к централизованным системам холодного водоснабжения и водоотведения государственного унитарного предприятия «Водоканал Санкт-Петербурга» на территории Санкт-Петербурга на 2022 год».

Начальник Управления по подключениям
Департамента по оформлению разрешительной
документации Дирекции подключений и
обработки данных об абонентах

Коваль Лариса Николаевна, 438-47-08

П.В. Александров



ПРАВИТЕЛЬСТВО САНКТ-ПЕТЕРБУРГА
КОМИТЕТ ПО КОНТРОЛЮ ЗА ИМУЩЕСТВОМ
САНКТ-ПЕТЕРБУРГА

АКТ
обследования земельного участка

Санкт-Петербург

16 августа 2022 года

Обследование начато в: «11» час. «10» мин.

Обследование окончено в: «11» час. «15» мин.

На основании приказа Комитета по контролю за имуществом Санкт-Петербурга от 15 августа 2022 года № 7360-по сотрудниками Комитета по контролю за имуществом Санкт-Петербурга:

Главным специалистом отдела земельного контроля Управления контроля использования имущества южных районов Санкт-Петербурга Казариной С.М.;

Специалистом 1-й категории отдела земельного контроля Управления контроля использования имущества южных районов Санкт-Петербурга Курбатовой П.А.

В присутствии: _____
проведено обследование земельного участка, расположенного по адресу: Санкт-Петербург, внутригородское муниципальное образование города федерального значения Санкт-Петербурга город Пушкин, территория Кондакопшино, Полевая улица, земельный участок 74 (далее – Участок)

Кадастровый номер Участка (при наличии):	78:42:0018411:1510
Вид разрешенного использования Участка:	для индивидуального жилищного строительства
Площадь Участка (кв.м):	1200
Реестровый номер Участка (при наличии):	отсутствует
Основание пользования (при наличии):	отсутствует
В ходе обследования проводилось:	осмотр, фотофиксация (Olympus Tough TG-4 № 3400801), контрольные замеры (Bosch GLM 100 C Professional № 3400845)

В результате проведения обследования установлено:

Подключение к сетям инженерного обеспечения (при наличии):

электроснабжения

водоснабжения/водоотведения

(указывается основание подключения (при наличии))**

(указывается основание подключения (при наличии))**

газоснабжения

теплоснабжения

(указывается основание подключения(при наличии))**

(указывается основание подключения(при наличии))**

Применение контрольно-кассовой техники на объекте (ах), расположенных на Участке:

применяется

не применяется

_____ Е _____

Участок представляет собой территорию с травянистой растительностью и единичными кустарниковыми насаждениями. Участок не огорожен, хозяйственная деятельность не осуществляется.

Согласно информации региональной информационной системы, содержащей сведения об объектах недвижимости и объектах землеустройства «Геоинформационная система Санкт-Петербурга» Участок сформирован, прошел государственный кадастровый учет.

По сведениям БД ИТС «Аренда» Участок договорными отношениями с Комитетом имущественных отношений Санкт-Петербурга не обременен.

Согласно справочной информации Федеральной службы государственной регистрации, кадастра и картографии в режиме online, зарегистрированные права в отношении Участка отсутствуют.

Выявленные нарушения: нарушений, относящихся к компетенции Комитета по контролю за имуществом Санкт-Петербурга, не выявлено.

Главный специалист
(должность лица, проводившего обследование)

Специалист 1-й категории
(должность лица, проводившего обследование)

(подпись)

(подпись)

/ Казарина С.М. /
(фамилия, имя, отчество)

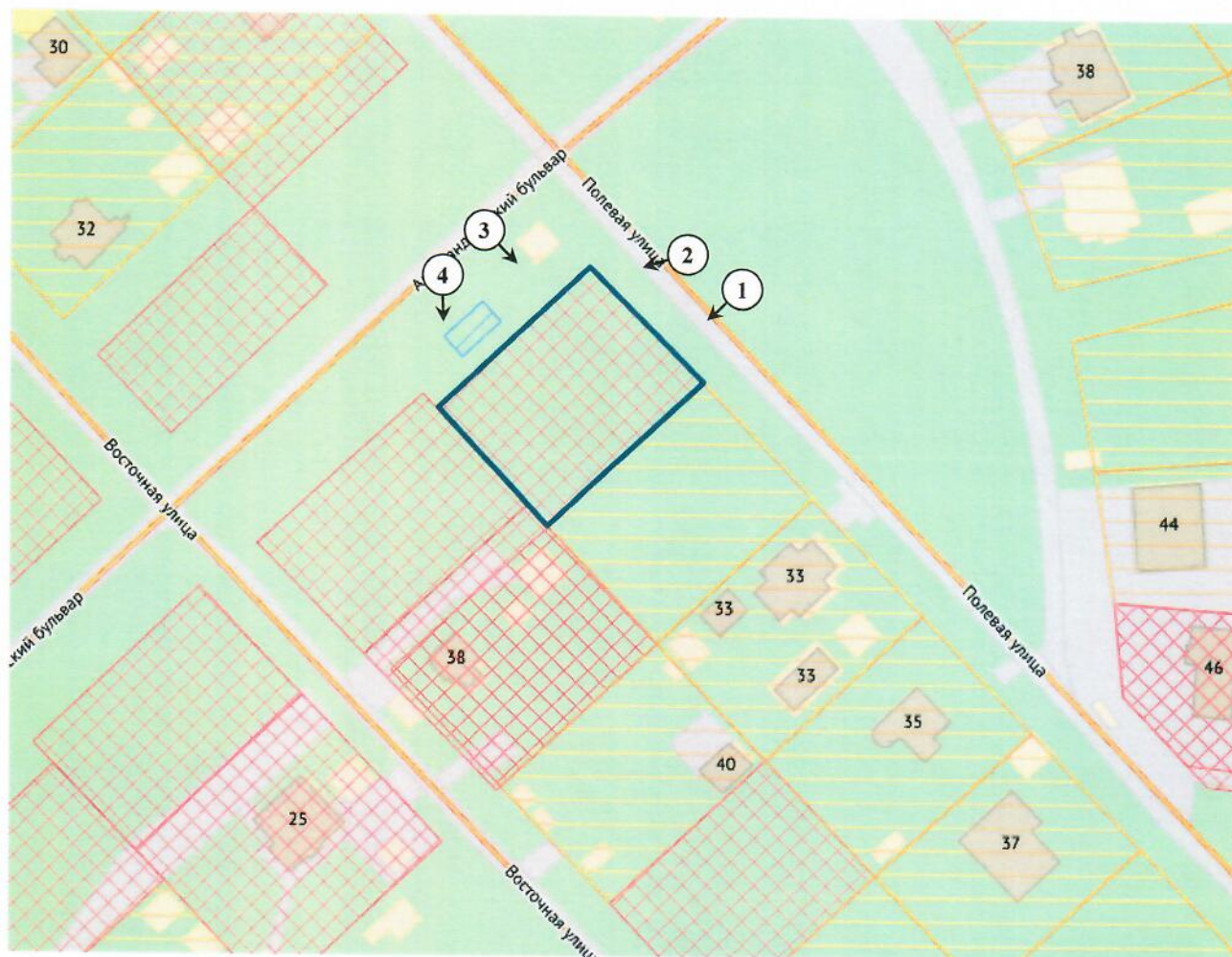
/ Курбатова П.А. /
(фамилия, имя, отчество)



Приложение к Акту обследования от 16 августа 2022 года в соответствии с Приказом 7360-по от 15 августа 2022 года Адрес: Санкт-Петербург, внутригородское муниципальное образование города федерального значения Санкт-Петербурга город Пушкин, территория Кондакопшино, Полевая улица, земельный участок 74

ФОТОТАБЛИЦА

Схема:



	- Номер фото и направление съемки
	- Участок

Ответственные за проведения обследования:

/ Казарина С.М. /

/ Курбатова П.А. /



Приложение к Акту обследования от 16 августа 2022 года в соответствии с Приказом 7360-по от 15 августа 2022 года Адрес: Санкт-Петербург, внутригородское муниципальное образование города федерального значения Санкт-Петербурга город Пушкин, территория Кондакопшино, Полевая улица, земельный участок 74



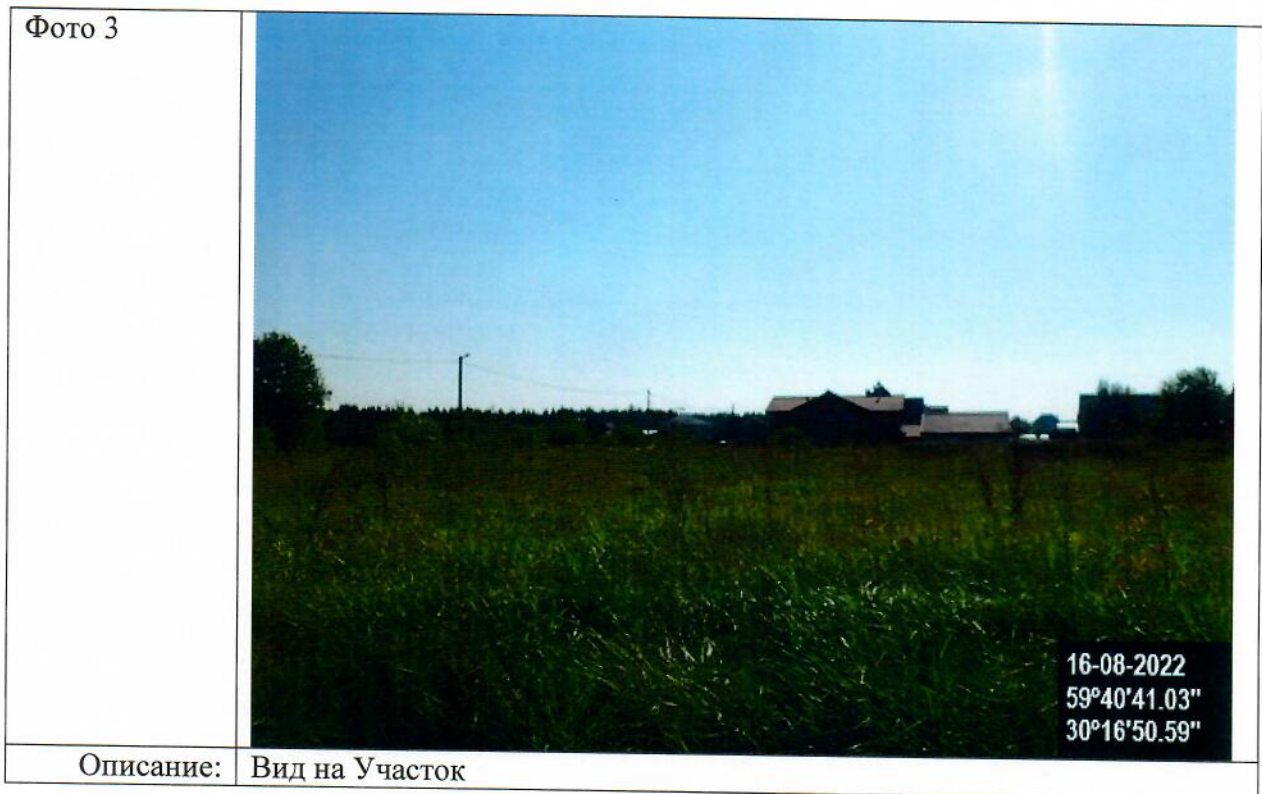
Ответственные за проведения обследования:




/ Казарина С.М. /
/ Курбатова П.А. /



Приложение к Акту обследования от 16 августа 2022 года в соответствии с Приказом 7360-по от 15 августа 2022 года Адрес: Санкт-Петербург, внутригородское муниципальное образование города федерального значения Санкт-Петербурга город Пушкин, территория Кондакопшино, Полевая улица, земельный участок 74



Ответственные за проведения обследования:





/ Казарина С.М. /
/ Курбатова П.А. /





ПРАВИТЕЛЬСТВО САНКТ-ПЕТЕРБУРГА
КОМИТЕТ ПО ГРАДОСТРОИТЕЛЬСТВУ
И АРХИТЕКТУРЕ

пл. Ломоносова, д. 2, Санкт-Петербург, 191023
Тел.: (812) 576-16-00 Факс: (812) 710-48-03
E-mail: kga@kga.gov.spb.ru Сайт: http://www.kgainfo.spb.ru

№01-39-5-9681/22 от 31.08.2022
На № 05-07-27389/22-0-0 от 01.08.2022

Управление землеустройства и обеспечения
кадастровых работ
Комитета имущественных отношений
Санкт-Петербурга

Администрация Пушкинского района
Санкт-Петербурга

Сведения для принятия решения о предоставлении
земельного участка под индивидуальное жилищное
строительство

1. Содержание запроса:

Сведения для принятия решения о предоставлении земельного участка площадью
1200 кв.м для индивидуального жилищного строительства.

2. Адрес объекта по запросу:

Санкт-Петербург, внутригородское муниципальное образование города
федерального значения Санкт-Петербурга город Пушкин, территория Кондакопшино,
Полевая улица, земельный участок 74, кадастровый номер 78:42:0018411:1510.

3. Функциональное назначение:

Для индивидуального жилищного строительства.

4. Функциональная(ые) зона(ы) в соответствии с Законом СПб от 22.12.2005 № 728-99
"О Генеральном плане Санкт-Петербурга":

1ЖД - Зона застройки односемейными (индивидуальными) жилыми домами
(отдельно стоящими и/или блокированными), коллективных садоводств, с включением
объектов общественно-деловой застройки и инженерной инфраструктуры, связанных с
обслуживанием данной зоны.

5. Территориальная(ые) зона(ы) в соответствии с постановлением Правительства
Санкт-Петербурга от 21.06.2016 № 524 «О Правилах землепользования и застройки
Санкт-Петербурга» (далее - Правила):

Т1Ж2-2 - Жилая зона индивидуальных отдельно стоящих жилых домов с участками
не менее 1200 квадратных метров с включением объектов социально-культурного и
коммунально-бытового назначения, связанных с проживанием граждан, а также
объектов инженерной инфраструктуры.

6. Объединенные зоны охраны объектов культурного наследия, объекты культурного наследия
в соответствии с Законом СПб от 24.12.2008 № 820-7:

Вне границ объединенных зон охраны объектов культурного наследия. Объекты
культурного наследия не выявлены.

ДОКУМЕНТ ПОДПИСАН
ЭЛЕКТРОННОЙ ПОДПИСЬЮ

Сертификат 76DA8BE08FAB6B4AE752B1DB5C558D1103ED34D
Владелец Семенов Сергей Анатольевич
Действителен с 26.01.2022 по 26.04.2023

7. Вид разрешенного использования земельного участка либо отсутствие установленных видов разрешенного использования в отношении земельного участка:

Согласно сведениям Федеральной кадастровой палаты вид разрешенного использования земельного участка - для индивидуального жилищного строительства.

8. Отнесение планируемого к размещению объекта капитального строительства к основным или условно разрешенным видам использования земельного участка в соответствии с Градостроительным регламентом территориальной зоны и (или) документацией по планировке территории:

Основные виды использования:

Для индивидуального жилищного строительства. Код 2.1.

9. Градостроительная документация по планировке территории - проект планировки и проект межевания (далее ППТ и ПМ):

Распоряжение на разработку ППТ и ПМ отсутствует.

10. Предельные параметры разрешенного строительства объекта капитального строительства в отношении земельного участка либо их отсутствие:

Градостроительные регламенты в части предельных размеров земельных участков и предельных параметров разрешенного строительства, реконструкции объектов капитального строительства на территории земельных участков установлены в соответствии с пунктом 2.3.7 приложения 7 к Правилам.

В соответствии с «Картой градостроительного зонирования Санкт-Петербурга. Границы действия предельных параметров разрешенного строительства, реконструкции объектов капитального строительства в части максимальной высоты зданий, строений и сооружений» (приложение 3 к Правилам) на территории, в границах которой расположен рассматриваемый земельный участок, установлена максимальная высота зданий – 15 м.

Иные параметры разрешенного строительства объекта капитального строительства отсутствуют.

11. Отнесение земельного участка к земельным участкам общего пользования или его расположение в границах земель общего пользования, территорий общего пользования:

Отсутствует.

12. Сведения об объектах инженерно-технического обеспечения, в том числе о расположенных в границах земельного участка охранных зонах электрических сетей и сетей инженерно-технического обеспечения:

Отсутствуют.

13. Предназначенные к размещению на земельном участке объекты федерального значения, регионального значения или объекты местного значения в соответствии с утвержденными документами территориального планирования и (или) документацией по планировке территории:

Отсутствуют.

14. Предназначенные к размещению на земельном участке здания или сооружения в соответствии с государственной программой Российской Федерации, государственной программой

Санкт-Петербурга или адресной инвестиционной программой:
Отсутствуют.

15. Дополнительная информация:
Отсутствует.

**Начальник Управления
застройки города**

С.А. Семенов

