

**Краткие данные отчета об оценке рыночной стоимости  
объекта нежилого фонда по адресу:**

**Санкт-Петербург, улица Пограничника Гарькавого, дом 27, корпус 2, литера А,  
помещение 3-Н, площадь 94,9 кв.м., кадастровый номер 78:40:0008476:4016, 1 этаж**

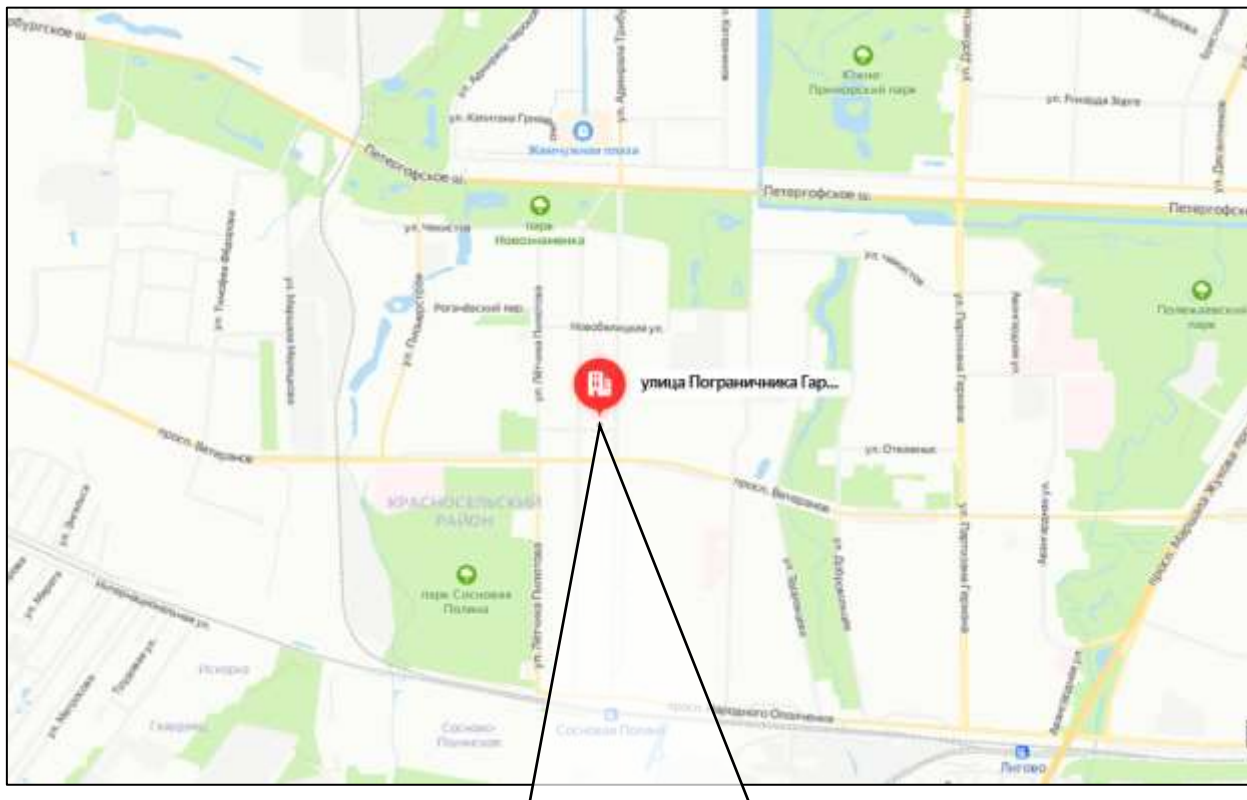
**1. Данные об отчете.**

- 1.1. Дата проведения оценки: 15.02.2023.
- 1.2. Оцениваемые права: право собственности.

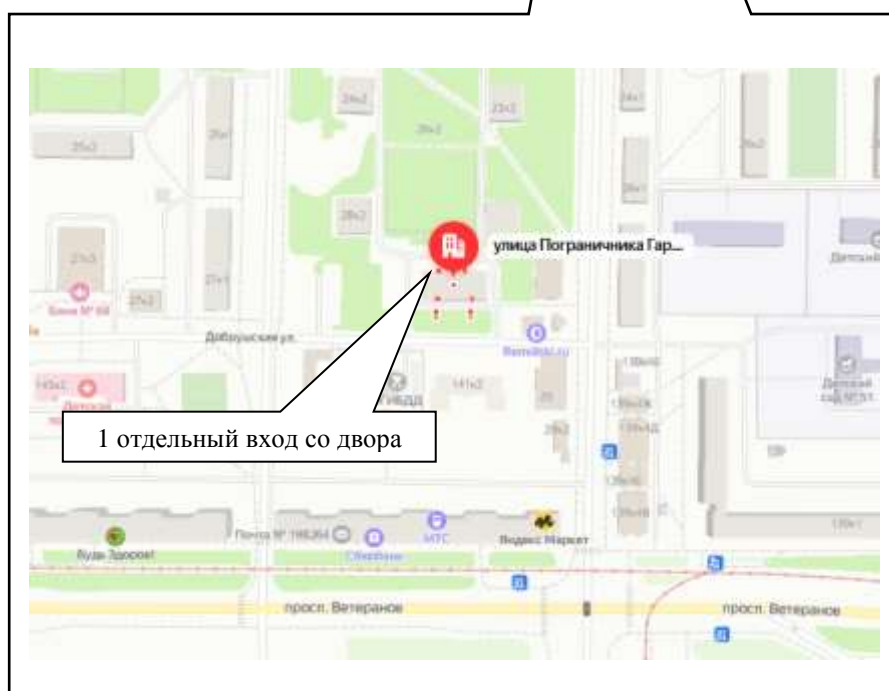
**2. Описание объекта оценки:**

**2.1. Карта местоположения**

Карта местоположения объекта представлена на рис.1



<https://yandex.ru/maps>



## 2.2. Описание здания, в котором расположен объект оценки

Тип здания	Здание (Многоквартирный дом)
Материал	Кирпич
Год постройки	1949
Состояние по осмотру	Работоспособное
Этажность	3
Наличие подвала	н/д
Наличие надстройки, мансарды, чердака, технического этажа	н/д
Инженерная обеспеченность	Электроснабжение, отопление, водоснабжение, канализация

## 2.3. Описание встроенного помещения:

### 2.3.1. Общие характеристики помещения

Вид объекта	Встроенное нежилое
Кадастровый номер объекта	78:40:0008476:4016
Общая площадь, кв. м	94,9
Полезная площадь, кв. м.	94,9
Занимаемый объектом этаж или этажи	1
Состояние (по осмотру)	Состояние помещения удовлетворительное. В перегородке м/у ч.п.2 и ч.п.3 оборудован дверной проем
Окна (количество, размер, направленность и др.)	8 окон – стандартные – во двор
Вход (Отдельный /общий с жилыми /нежилыми со двора/с улицы/арки и др). Если вход общий: состояние подъезда, наличие домофона, консьержа, видеонаблюдения; общее состояние подъезда	1 отдельный вход со двора. Доступ во двор не ограничен
Высота пол - потолок (по документам)	н/д
Инженерные коммуникации	Электроснабжение, отопление, водоснабжение, канализация
Текущее использование	Не используется
Доля земельного участка, относящегося к объекту	Доля земельного участка в натуре не выделена.
Дополнительные сведения	Во время проведения визуального осмотра, было выявлено, что доступ к объекту можно характеризовать как ограниченный.

### 2.3.2. Описание локального окружения

Описание помещений, соседствующих с объектом оценки, в т.ч. их текущее использование	Жилые и нежилые помещения
Краткое описание квартала, в котором расположен объект оценки	Окружение объекта оценки составляет преимущественно жилая застройка. В ближайшем окружении располагаются школы, детские сады, магазины, кафе, рестораны, аптеки. Плотность застройки – высокая.
Общее состояние окружающей территории (наличие скверов, детских площадок, мусорных баков и т.д.)	Дом, в котором находится оцениваемое помещение, расположен внутри квартала. Территория благоустроена. Состояние двора – удовлетворительное.
Наличие парковки (организованная /неорганизованная)	Неорганизованная парковка на ближайших улицах и внутриквартальных проездах

<p>Транспортная доступность (удобство подъезда непосредственно к объекту, удаленность от ближайшей станции метро)</p>	<p>Здание, в котором расположено оцениваемое помещение, находится в Красносельском районе города Санкт-Петербурга, в квартале, ограниченном:</p> <ul style="list-style-type: none"> <li>▪ с севера – Новобелицкой ул.,</li> <li>▪ с юга – Добрушской ул.,</li> <li>▪ с востока – ул. Пограничника Гарькавого,</li> <li>▪ с запада – 2-й Комсомольской ул.</li> </ul> <p>Интенсивность транспортных и пешеходных потоков непосредственно возле Объекта оценки можно охарактеризовать как «ниже средней». По ближайшей магистрали (Петергофское ш.) – активное автомобильное движение. Характер и состав пешеходных потоков: работники организаций и жители близлежащих домов. Транспортная доступность Объекта оценки легковым транспортом характеризуется как отличная. Подъезд непосредственно к Объекту оценки свободный. Ближайшая станция метро «Прспект Ветеранов» расположена на расстоянии ≈ 7 км. Транспортная доступность Объекта обеспечивается по Пограничника Гарькавого ул.</p>
<p>Условия для погрузочно-разгрузочных работ</p>	<p>Объект оценки имеет удовлетворительные условия для осуществления погрузо-разгрузочных работ. Объект оценки не оснащен специальным оборудованием для осуществления разгрузки</p>

2.3.3. Обременения объекта (Обременения КГИОП, ГОЧС, другие обременения и сервитуты):

А) Обременение договором аренды – отсутствует.

Б) Обременения КГИОП, ГОЧС, другие обременения и сервитуты:

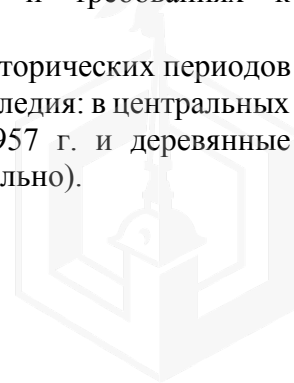
Согласно выписке из ЕГРН, в отношении Объекта оценки ограничение прав и обременение объекта недвижимости: не зарегистрировано.

Объект не относится к числу объектов (выявленных объектов) культурного наследия.

Объект расположен в границах зон охраны и (или) защитных зон объектов культурного наследия на территории Санкт-Петербурга: единой зоне регулирования застройки и хозяйственной деятельности (участок ЗРЗ(16)05).

Требования по сохранению исторических зданий\* и режим использования земель в границах зон охраны объектов культурного наследия на территории Санкт-Петербурга установлен Законом Санкт-Петербурга от 19.01.2009 N 820-7 (ред. от 07.07.2016) «О границах объединенных зон охраны объектов культурного наследия, расположенных на территории Санкт-Петербурга, режимах использования земель и требованиях к градостроительным регламентам в границах указанных зон».

\* Исторические здания - здания (строения, сооружения) различных исторических периодов не состоящие на государственной охране как объекты культурного наследия: в центральных районах - построенные до 1917 г.; в остальных районах - до 1957 г. и деревянные 1-2 этажные здания, построенные до 1917 г. (год постройки включительно).

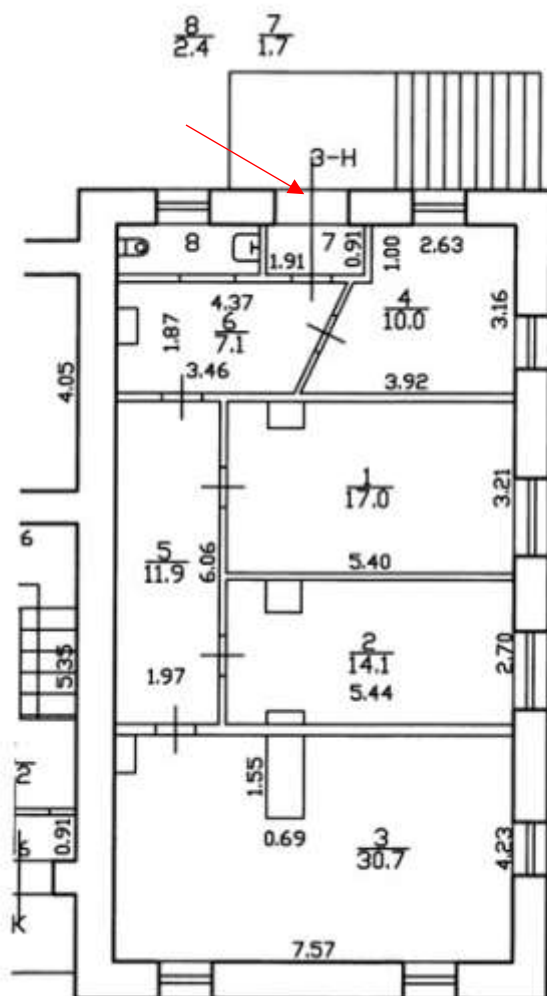


В соответствии с п.1 статьи 34.1. Федерального закона от 25.06.2002 № 73-ФЗ «Защитными зонами объектов культурного наследия являются территории, которые прилегают к включенным в реестр памятникам и ансамблям (за исключением указанных в пункте 2 настоящей статьи объектов культурного наследия) и в границах которых в целях обеспечения сохранности объектов культурного наследия и композиционно-видовых связей (панорам) запрещаются строительство объектов капитального строительства и их реконструкция, связанная с изменением их параметров (высоты, количества этажей, площади), за исключением строительства и реконструкции линейных объектов».

Выявленные ограничения (обременения) права:

- обязанность покупателя согласовывать все наружные ремонтно-строительные работы с Комитетом по государственному контролю, использованию и охране памятников истории и культуры.

#### 2.3.4. План объекта





### 2.3.5. Фотографии объекта

Внешний и внутренний виды объекта:

**Общий вид здания, в котором расположен Объект оценки, придомовой территории и ближайшего окружения**



Фото 1. Вид здания, в котором расположен Объект оценки с улицы



Фото 2. Вид здания, в котором расположен Объект оценки, со двора



Фото 3. Ближайшее окружение



Фото 4. Табличка с номером дома

**Характеристика входной группы в помещение и оконных проемов**



Фото 5. Отдельный вход со двора



Фото 6. Окна Объекта оценки





Фото 7. Отдельный вход со двора. Окна Объекта оценки



Фото 8. Отдельный вход со двора

**Внутреннее состояние Объекта оценки**



Фото 9.



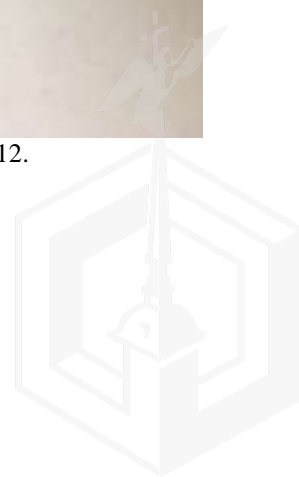
Фото 10.



Фото 11.



Фото 12.





Φοτο 13.



Φοτο 14.



Φοτο 15.



Φοτο 16.





## 2.4. Акт осмотра Объекта оценки

### Акт осмотра объекта нежилого фонда

помещения

от 15.02.2023

Адрес объекта: Санкт-Петербург, улица Пограничника Гарькавого, дом 27, корпус 2, литера А, помещение 3-Н.

Площадь: 94,9 кв. м.

Этаж: 1.

Высота: н/д.

Входы: 1 отдельный со двора.

Кадастровый номер: 78:40:0008476:4016.

Состояние: удовлетворительное.

Инженерные коммуникации: в здании: центральные; в помещении: электроснабжение, отопление, водоснабжение, канализация.

Текущее использование: не используется.

Выявленные перепланировки: в перегородке м/у ч.п.2 и ч.п.3 оборудован дверной проем.

Примечание: -.

Представитель ООО «Оценка-НБК»	
ФИО	О.В. Васильева
Контакты	8-921-786-33-88; 8-911-935-05-67 ocenka_nbk@mail.ru





## 2.5. Выводы по анализу наилучшего использования объекта

В соответствии с п.17. ФСО№7 анализ наиболее эффективного использования частей объекта недвижимости – встроенного нежилого помещения проводится с учетом фактического использования других частей целого объекта. При проведении осмотра было установлено, что фактическим использованием других частей здания размещения Объекта оценки, является жилое и коммерческое, что не противоречит наиболее эффективному использованию Объекта оценки – помещение свободного назначения.

Характеристики локального местоположения, а также характеристики помещения, позволяют позиционировать объект в сегменте встроенных помещений свободного назначения, с учетом существующих ограничений.

*Следует отметить что:*

- обязанность покупателя согласовывать все наружные ремонтно-строительные работы с Комитетом по государственному контролю, использованию и охране памятников истории и культуры.

## 2.6. Результаты проведения оценки<sup>1</sup>

<b>Рыночная стоимость Объекта оценки, округленно, руб., с учетом НДС</b>	<b>7 560 000</b>	
<i>Диапазон стоимости, руб.</i>	<i>6 804 000</i>	<i>8 316 000</i>
Удельный показатель стоимости Объекта оценки, руб. / кв. м, с учетом НДС	79 663	
Рыночная стоимость Объекта оценки, округленно, руб., без учета НДС	6 300 000	
<i>Диапазон стоимости, руб.</i>	<i>5 670 000</i>	<i>6 930 000</i>
Удельный показатель стоимости Объекта оценки, руб. / кв. м, без учета НДС	66 386	

<sup>1</sup> По состоянию на дату оценки Россия и мировое сообщество переживают беспрецедентный кризис, связанный с проведением специальной военной операции на Украине. Продолжительность этого события неизвестна. Несмотря на то, что очевидно негативное воздействие на микро- и макроэкономику, а также на различные рынки, невозможно предсказать такое воздействие в настоящее время или воздействие нынешних и будущих правительственных контрмер. Существует риск того, что кризис увеличит вероятность глобальной рецессии. В соответствии с Указом Президента Российской Федерации от 21.09.2022 № 647 «Об объявлении частичной мобилизации в Российской Федерации», в России объявлена частичная мобилизация. Настоящая оценка проводится в период частичной неопределенности.

Мнение Оценщика относительно рыночной стоимости действительно на дату оценки при сохранении экономической ситуации, сложившейся на дату проведения оценки. Поэтому непредусмотренное в Отчете изменение самого Объекта и его окружения, равно как изменение политических, экономических и иных факторов, которые могут возникнуть после даты оценки и повлиять на рыночную ситуацию и, следовательно, на наиболее вероятную величину рыночной стоимости, находятся вне рамок данной оценки.