

ПРАВИТЕЛЬСТВО САНКТ- ПЕТЕРБУРГА
КОМИТЕТ ИМУЩЕСТВЕННЫХ ОТНОШЕНИЙ САНКТ-ПЕТЕРБУРГА

РЕШЕНИЕ

о проведении аукциона на право заключения договора аренды объекта нежилого фонда,
находящегося в государственной собственности Санкт-Петербурга

от 09.02.2023

№ 05-25-4464/23-0-0

В соответствии с распоряжением Комитета имущественных отношений Санкт-Петербурга от 31.07.2019 № 127-р «О проведении аукционов на право заключения договоров аренды объектов нежилого фонда, находящихся в государственной собственности Санкт-Петербурга»:

1. Провести торги в форме аукциона на право заключения договора аренды объекта нежилого фонда (далее – Аукцион), находящегося в государственной собственности Санкт-Петербурга (далее – Объект), расположенного по адресу: Санкт-Петербург, Сапёрный пер., д. 16/36, литера А, пом. 1-Н.

Район Санкт-Петербурга: Центральный
Кадастровый номер: 78:31:0001278:2603

Этаж: 1

Общая площадь: 33 кв.м

Входы: 1 общий со двора

Элементы благоустройства: электроснабжение, отопление

Целевое назначение: нежилое

2. Акционерному обществу «Фонд имущества Санкт-Петербурга» обеспечить организацию Аукциона.

3. Проведение Аукциона осуществляется в электронной форме.

4. Установить, что:

4.1. Договор аренды Объекта заключается на 10 лет.

4.2. Начальная цена составляет 130 851,44 (Сто тридцать тысяч восемьсот пятьдесят один рубль 44 копейки) (без учета НДС).

5. Ограничения, обременения в отношении Объекта, определяемые в соответствии с заключениями уполномоченных исполнительных органов государственной власти и сведениями из Единого государственного реестра недвижимости: Единая зона регулирования застройки и хозяйственной деятельности 1 (участок ОЗРЗ-1(31)).

6. Информация о наличии (отсутствии) перепланировок Объекта, не согласованных в установленном порядке: Самовольная перепланировка.

7. Информация о наличии (отсутствии) технологического присоединения энергопринимающих устройств, необходимых для электроснабжения Объекта к электрическим сетям: Сведения о надлежащем присоединении Объекта к электросетям отсутствуют.

8. Участниками Аукциона могут являться только физические лица, не являющиеся индивидуальными предпринимателями и применяющие специальный налоговый режим «Налог на профессиональный доход», субъекты малого и среднего предпринимательства, имеющие право на поддержку органами государственной власти и органами местного самоуправления в соответствии с частями 3 и 5 статьи 14 Федерального закона от 24.07.2007 №209-ФЗ «О развитии малого и среднего предпринимательства в Российской Федерации», или организации, образующие инфраструктуру поддержки субъектов малого и среднего предпринимательства.

Заместитель
председателя Комитета

К.В. Фёдоров

ДОКУМЕНТ ПОДПИСАН
ЭЛЕКТРОННОЙ ПОДПИСЬЮ

Сертификат 0DB9E11A6845DF6E946CDEAD5EAE410D
Владелец Федоров Кирилл Валентинович
Действителен с 12.04.2022 по 06.07.2023

РАСЧЕТ

арендной платы за нежилое помещение
к договору аренды нежилого фонда

№ от г. по адресу:
191194, г. Санкт-Петербург, Саперный переулок, д. 16/36, литера А, помещение N 1-Н

1. СПРАВОЧНЫЕ ДАННЫЕ

1.1. Наименование предприятия, арендующего данное помещение

1.2. Существующие ограничения на использование объекта

Офисное: нет Торговое: нет Промышленное: нет

1.3. Арендваемая площадь (м.кв.): 33.00

1.4. Занимаемые этажи: 1 этаж

Тех.этаж: нет;

1.5. Состояние помещения: удовлетворительное

1.6. Вход в помещение: общий со двора

1.7. Тип здания: капитальное

1.8. Благоустройства: Водоснабжение: нет; Электроснабжение: есть;
Отопление: есть; Канализация: нет;

1.9. Коэффициент социальной значимости арендатора: 1.000

1.10. Расположение:

Зона: 1

Координата X: 116 163 Координата Y: 94 905

2. РАСЧЕТ АРЕНДНОЙ ПЛАТЫ

2.1. Расчетные коэффициенты

Базовая ставка	5 863.000
Арендный	0.700
Местоположения	1.240
Площади	1.034
Занимаемых этажей	1.000
Состояния помещения	0.740
Входа в помещение	0.950
Типа здания	1.000
Элементов благоустройства	
- водоснабжения	0.800
- канализации	0.800
- отопления	1.000
- электричества	1.000
Ставка арендной платы в РУБ. за м.кв. в год (без льгот):	2 367.530
Ставка арендной платы в РУБ. за м.кв. в год:	2 367.530

Индекс изменения размеров ставки арендной платы 1.674823914

Наилучшее использование: Офис

Арендная плата при наилучшем использовании:

Без льгот:

В год: 130 851.44 руб. в квартал: 32 712.86 руб. в месяц: 10 904.29 руб.

Средняя стоимость 1 кв.м. в год: 3 965.20 руб.

Общая арендуемая площадь по договору: 33.00 (помещений: 1)

Количество объектов в расчете: 1

Арендная плата при наилучшем использовании:


Без льгот:

В год: 130 851.44 руб. в квартал: 32 712.86 руб. в месяц: 10 904.29 руб.

С учетом коэффициента социальной значимости:

В год: 130 851.44 руб. в квартал: 32 712.86 руб. в месяц: 10 904.29 руб.

Средняя стоимость 1 кв.м. в год: 3 965.20 руб.

Дата расчета: 08.02.2023 Исполнитель: 

Миронова О.А.

СПРАВКА ДЛЯ РАСЧЕТА АРЕНДНОЙ ПЛАТЫ



1. Сведения об объекте.

Адрес объекта:

Район	Центральный	Улица	Сапёрный переулок	
Номер дома	16/36	Корпус	Литера	А

Описательный адрес (угловых и сквозных строений):

Сапёрный переулок, дом 16/36; улица Восстания, дом 36;

Гродненский переулок, дом 7

Тип здания:

- Капитальное
 Капитальное деревянное

Тип объекта аренды:

- | | |
|--|--|
| <input type="checkbox"/> здание | <input type="checkbox"/> часть здания |
| <input type="checkbox"/> сооружение | <input type="checkbox"/> часть сооружения |
| <input checked="" type="checkbox"/> помещение(я) | <input type="checkbox"/> часть(и) помещения(й) |

Номер объекта учета *:

1-Н

Номер помещения(й) (части(ей)), сдаваемого(ых) в аренду **:

1-Н

Занимаемые этажи:

- 1-й этаж
 2-й этаж (с лифтом)
 2-й этаж (без лифта)
 Выше 2-го (с лифтом)
 Выше 2-го (без лифта)
 Подвал (с заглублением до 1.5 м включительно)
 Подвал (с заглублением более 1.5 м)
 Цоколь (с заглублением до 0.5 м включительно)
 Цоколь (с заглублением более 0.5 м)

Элементы благоустройства здания:

- Электроснабжение
 Водоснабжение
 Отопление
 Канализация

Элементы благоустройства объекта учета *:

- Электроснабжение
 Водоснабжение
 Отопление
 Канализация

Элементы благоустройства объекта аренды **::

- | | |
|--|--|
| <input checked="" type="checkbox"/> Электроснабжение | <input type="checkbox"/> Водоснабжение |
| <input checked="" type="checkbox"/> Отопление | <input type="checkbox"/> Канализация |

Технический этаж

Входы в помещение:	Количество:	Номера по ситуационному плану:
С улицы отдельных:		
С улицы общих:		
Со двора отдельных:		
Со двора общих:	1	5
Через проходную:		

Общая площадь здания (кв. м):
(заполняется при учете ПОН)

Общая площадь объекта учета (кв. м):

Общая площадь помещения(й) (части(ей)),
сдаваемого в аренду на занимаемом этаже (кв.м):

Коэффициент потребительских качеств ***:

Общая площадь помещения(й) (части(ей)), сдаваемого(ых) в
аренду на занимаемом этаже,

с учетом коэффициента потребительских качеств ***(кв. м):

Общая площадь объекта аренды (кв.м):

33.0	
33.0	1-Н
33.0	

Примечание:

Общая площадь объекта учета по сведениям Единого государственного реестра недвижимости: 33.0 кв.м

В 2012 году (с учетом последующих корректировок, при наличии) в филиал ФГБУ «ФКП Росреестра» по Санкт-Петербургу сведения о помещении были переданы для включения в Государственный кадастр недвижимости (с 01.01.2017 - Единый государственный реестр недвижимости) – верно/неверно (ненужное зачеркнуть)

Сведения о перепланировке и т.д.

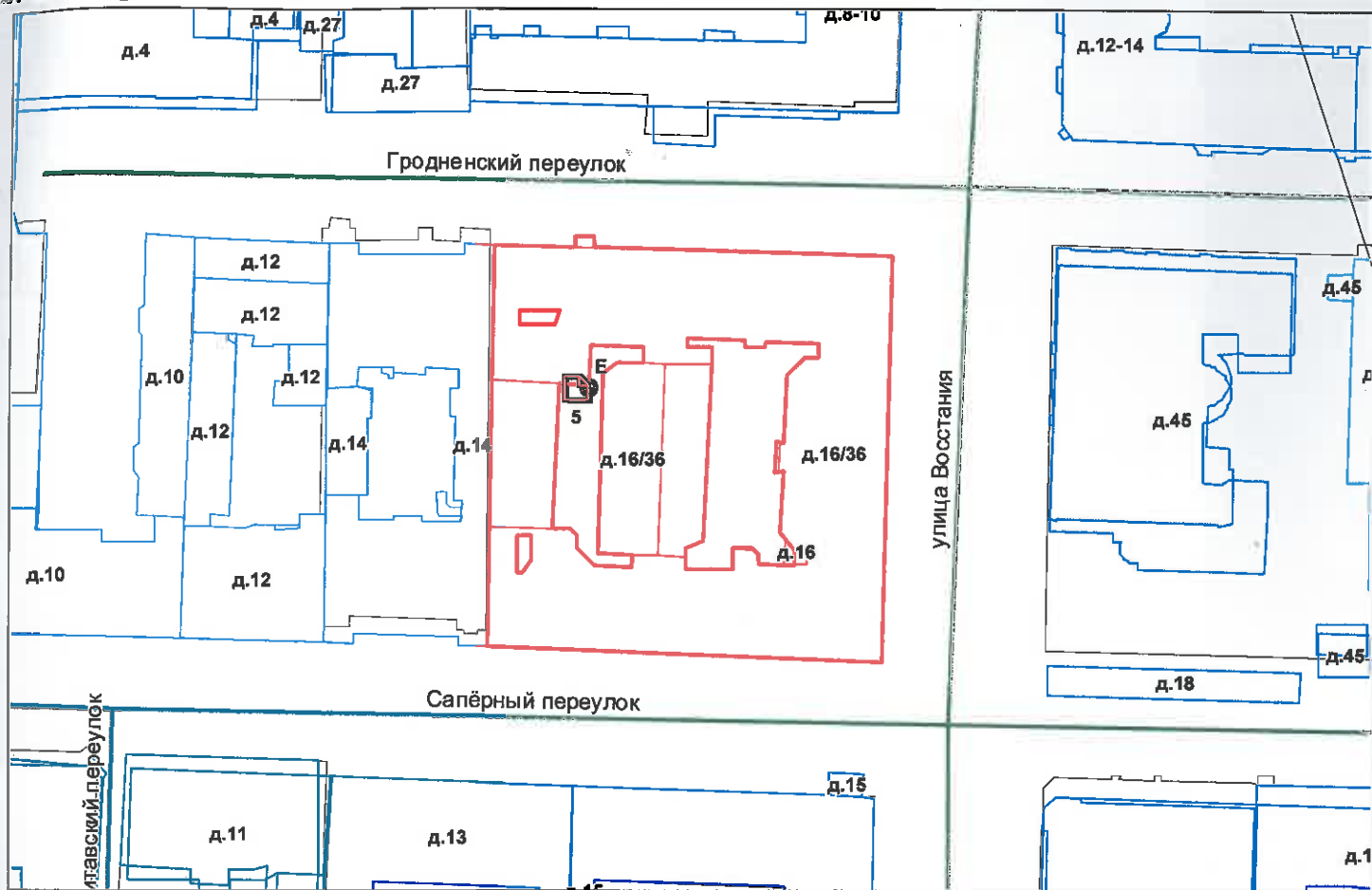
Характеристики объекта указаны согласно Выписке из ЕГРН №001/2022-158761830 от 12.09.2022. Элементы благоустройства и тип входа в объект аренды указаны по состоянию на 15.11.2022.

* не заполняется при учете первичного объекта недвижимости

** не заполняется, если объектом аренды является здание, сооружение

*** не заполняется, если объект аренды соответствует объекту учета

2. Схема расположения входов.



— границы строения

Дополнительные сведения о строении:

3. Ведомость координат центров входов.

№ п/п	Характерная точка	№ вх.	Координаты центра входа		Примечание
			X, м	Y, м	
1	Е	5	116163.95	94905.48	

Исполнитель: Демьянова Л.С.

Начальник ПИБ Центральное
департамента кадастровой
деятельности:

Дата: 15 ноября 2022 года



Район:

Центральный

Всего пронумеровано и
пронумеровано 2 листа(ов)
« 15 » 11 2022г.

Начальник ПИБ Центральное
департамент кадастровой
деятельности
В.Б. Митичева



Филиал публично-правовой компании "Роскадастр" по Санкт-Петербургу
полное наименование органа регистрации прав

Выписка из Единого государственного реестра недвижимости об основных характеристиках и зарегистрированных правах на объект недвижимости

Сведения об основных характеристиках объекта недвижимости

На основании запроса от 20.01.2023, поступившего на рассмотрение 20.01.2023, сообщаем, что согласно записям Единого государственного реестра недвижимости:

Раздел 1 Лист 1

Помещение			
вид объекта недвижимости			
Лист № 1 раздела 1	Всего листов раздела 1: 1	Всего разделов: 3	Всего листов выписки: 3
20.01.2023г. № КУВИ-001/2023-12192985			
Кадастровый номер:	78:31:0001278:2603		
Номер кадастрового квартала:	78:31:0001278		
Дата присвоения кадастрового номера:	09.01.2013		
Ранее присвоенный государственный учетный номер:	Кадастровый номер 78:1278:2001:8:7		
Местоположение:	Санкт-Петербург, пер. Саперный, д. 16/36, литера. А, пом. 1-Н		
Площадь, м2:	33		
Назначение:	Нежилое помещение		
Наименование:	Нежилое помещение		
Номер, тип этажа, на котором расположено помещение, машино-место	Этаж № 1		
Вид жилого помещения:	данные отсутствуют		
Кадастровая стоимость, руб:	6300544.51		
Кадастровые номера иных объектов недвижимости, в пределах которых расположен объект недвижимости:	78:31:0001278:2024		
Виды разрешенного использования:	данные отсутствуют		
Сведения об отнесении жилого помещения к определенному виду жилых помещений специализированного жилищного фонда, к жилым помещениям наемного дома социального использования или наемного дома коммерческого использования:	данные отсутствуют		
Статус записи об объекте недвижимости:	Сведения об объекте недвижимости имеют статус "актуальные, ранее учтенные"		
Особые отметки:	данные отсутствуют		
Получатель выписки:	МИРОНОВА ОЛЬГА АНАТОЛЬЕВНА, действующий(ая) на основании документа "" САНКТ-ПЕТЕРБУРГСКОЕ ГОСУДАРСТВЕННОЕ КАЗЕННОЕ УЧРЕЖДЕНИЕ "ИМУЩЕСТВО САНКТ-ПЕТЕРБУРГА"		

	ДОКУМЕНТ ПОДПИСАН ЭЛЕКТРОННОЙ ПОДПИСЬЮ
Сертификат: 64575127400433833109200328139839306360	
Владелец: ФЕДЕРАЛЬНАЯ СЛУЖБА ГОСУДАРСТВЕННОЙ РЕГИСТРАЦИИ, КАДАСТРА И КАРТОГРАФИИ	
Действителен: с 17.05.2022 по 10.08.2023	

полное наименование должности		инициалы, фамилия
-------------------------------	--	-------------------

Выписка из Единого государственного реестра недвижимости об основных характеристиках и зарегистрированных правах на объект недвижимости

Сведения о зарегистрированных правах

Помещение			
вид объекта недвижимости			
Лист № 1 раздела 2	Всего листов раздела 2: 1	Всего разделов: 3	Всего листов выписки: 3
20.01.2023г. № КУВИ-001/2023-12192985			
Кадастровый номер:		78:31:0001278:2603	

1	Правообладатель (правообладатели):	1.1	Санкт-Петербург
2	Вид, номер, дата и время государственной регистрации права:	2.1	Собственность 78-78-42/029/2011-456 05.07.2011 00:00:00
4	Сведения об осуществлении государственной регистрации сделки, права, ограничения права без необходимого в силу закона согласия третьего лица, органа:	4.1	данные отсутствуют
5	Ограничение прав и обременение объекта недвижимости:	не зарегистрировано	
6	Заявленные в судебном порядке права требования:	данные отсутствуют	
7	Сведения о возражении в отношении зарегистрированного права:	данные отсутствуют	
8	Сведения о наличии решения об изъятии объекта недвижимости для государственных и муниципальных нужд:	данные отсутствуют	
9	Сведения о невозможности государственной регистрации без личного участия правообладателя или его законного представителя:	данные отсутствуют	
10	Правопритязания и сведения о наличии поступивших, но не рассмотренных заявлений о проведении государственной регистрации права (перехода, прекращения права), ограничения права или обременения объекта недвижимости, сделки в отношении объекта недвижимости:	отсутствуют	



ДОКУМЕНТ ПОДПИСАН
ЭЛЕКТРОННОЙ ПОДПИСЬЮ

Сертификат: 64575127400433833109200328139839306360

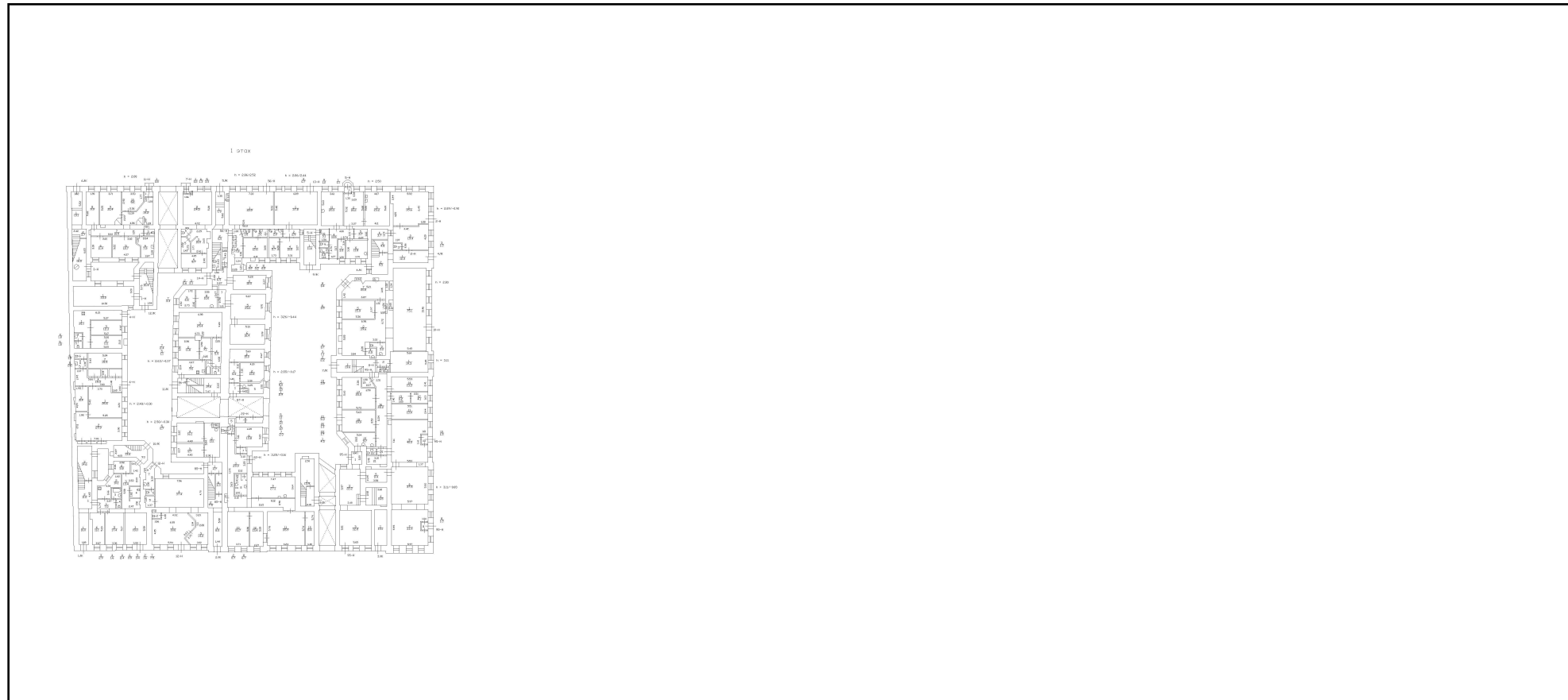
Владелец: ФЕДЕРАЛЬНАЯ СЛУЖБА ГОСУДАРСТВЕННОЙ
РЕГИСТРАЦИИ, КАДАСТРА И КАРТОГРАФИИ
Действителен: с 17.05.2022 по 10.08.2023

полное наименование должности

инициалы, фамилия

Выписка из Единого государственного реестра недвижимости об основных характеристиках и зарегистрированных правах на объект недвижимости
 План расположения помещения, машино-места на этаже (плане этажа)

Помещение			
вид объекта недвижимости			
Лист № 1 раздела 5	Всего листов раздела 5: 1	Всего разделов: 3	Всего листов выписки: 3
20.01.2023г. № КУВИ-001/2023-12192985			
Кадастровый номер: 78:31:0001278:2603		Номер этажа (этажей): 1	



Масштаб 1



ДОКУМЕНТ ПОДПИСАН
 ЭЛЕКТРОННОЙ ПОДПИСЬЮ

Сертификат: 64575127400433833109200328139839306360
 Владелец: ФЕДЕРАЛЬНАЯ СЛУЖБА ГОСУДАРСТВЕННОЙ
 РЕГИСТРАЦИИ, КАДАСТРА И КАРТОГРАФИИ
 Действителен: с 17.05.2022 по 10.08.2023

полное наименование должности		инициалы, фамилия
-------------------------------	--	-------------------



ПРАВИТЕЛЬСТВО САНКТ-ПЕТЕРБУРГА
КОМИТЕТ ПО КОНТРОЛЮ ЗА ИМУЩЕСТВОМ
САНКТ-ПЕТЕРБУРГА

АКТ
обследования объекта нежилого фонда

Санкт-Петербург

«21» декабря 2022 года

Обследование начато в «09» ч. «30» мин.
Обследование окончено в «09» ч. «50» мин.

На основании приказа Комитета по контролю за имуществом Санкт-Петербурга от «14» декабря 2022 года № 11090-ПО сотрудниками Комитета по контролю за имуществом Санкт-Петербурга: главным специалистом отдела земельного контроля Управления контроля использования имущества центральных районов Санкт-Петербурга Долгушевой О.О.; ведущим специалистом отдела контроля имущества Управления контроля использования имущества центральных районов Санкт-Петербурга Седовым С.В.

в присутствии: _____

проведено обследование здания (части здания), помещения (части помещения), сооружения, прочих составляющих здания (сооружения), расположенного по адресу: **Санкт-Петербург, Саперный пер., д. 16/36, лит. А, пом. 1-Н (далее – Объект).**

Кадастровый номер Объекта: 78:31:0001278:2603.

Реестровый номер Объекта (при наличии): 0025K8126H0002.

Технические характеристики Объекта согласно информационным ресурсам и технической документации (при наличии): площадь: 33 кв.м. Этаж: 1 этаж. Вход: общий со двора. Элементы благоустройства: электроснабжение, отопление.

Статус объекта культурного наследия: отсутствует.

Основание пользования (при наличии): отсутствует.

В ходе обследования проводилось: осмотр, фотофиксация.

Обследование проводилось с использованием документов технического и кадастрового учета: плана объекта (далее – План), содержащегося в выписке из Единого государственного реестра недвижимости от 12.09.2022 № КУВИ-001/2022-158761830, предоставленной СПб ГКУ «Имущество Санкт-Петербурга» письмом от 09.12.2022 № 04-07-24370/22-0-0.

В результате проведения обследования установлено:

Доступ:

Обеспечен

Не обеспечен

Объект:

Используется

Не используется

		В	Д		
--	--	---	---	--	--

Состояние Объекта*:

Евростандарт

Удовлетворительное

Отличное

Неудовлетворительное

Нормальное

Вид использования Объекта: -.

Пользователь: -.

Перепланировка/переустройство:

- заложены оконные проемы (фото № 4, 7, 9).

Иные лица, использующие Объект: -.

Подключение к сетям инженерного обеспечения (при наличии):

электроснабжения _____

водоснабжения/водоотведения _____

(указывается основание подключения (при наличии)**

(указывается основание подключения (при наличии)**

газоснабжения _____

теплоснабжения _____

(указывается основание подключения(при наличии)**

(указывается основание подключения(при наличии)**

Применение контрольно-кассовой техники на Объекте:

применяется

не применяется

Дополнительная информация: в отношении Объекта зарегистрировано право государственной собственности Санкт-Петербурга № 78-78-42/029/2011-456 от 05.07.2011. Доступ на Объект обеспечен сотрудником управляющей организации ООО «Центральный» Михеевым С.В. Объект захламлен бытовым мусором.

Выявленные нарушения: несоответствие планировки Объекта Плану. Ненадлежащее санитарное состояние.

Приложение: сведения ИТС «Реестр», ИТС «Аренда» на 3 л. в 1 экз.

Фототаблица

Копии документов технического учета

Главный специалист
(должность лица, проводившего обследование)

(подпись)

Долгушева О.О.
(фамилия, имя, отчество)

Ведущий специалист
(должность лица, проводившего обследование)

(подпись)

Седов С.В.
(фамилия, имя отчество)

(должность лица, присутствующего при проведении обследования)

(подпись)

(фамилия, имя, отчество)

Копия акта получена***

(ФИО, должность уполномоченного лица (при наличии документов, подтверждающих полномочия))

* В соответствии с классификацией состояния объектов, указанных в постановлении Правительства Санкт-Петербурга от 21.12.2005 № 1958 «О порядке определения базовых ставок и коэффициентов, применяемых при расчете арендной платы за объекты нежилого фонда, арендодателем которых является Санкт-Петербурга»

** Указывается на основании документов, представленных пользователем Объекта

*** Предоставляется по письменному запросу правообладателя (пользователя) Объекта, его уполномоченного представителя



Приложение к Акту обследования от 21.12.2022
в соответствии с Приказом от 14.12.2022
№ 11090-ПО Адрес: Санкт-Петербург,
Саперный пер., д. 16/36, лит. А, пом. 1-Н
(далее – Объект).

ФОТОТАБЛИЦА

Фото № 1	
Описание:	адресный ориентир Объекта.
Фото № 2	
Описание:	общий вид здания, в котором расположен Объект.

Главный специалист _____ Долгушева О.О.

Ведущий специалист _____ Седов С.В.

Приложение к Акту обследования от 21.12.2022
в соответствии с Приказом от 14.12.2022
№ 11090-ПО Адрес: Санкт-Петербург,
Саперный пер., д. 16/36, лит. А, пом. 1-Н
(далее – Объект).

Фото № 3



Описание:

общий вид на Объект.

Фото № 4



Описание:

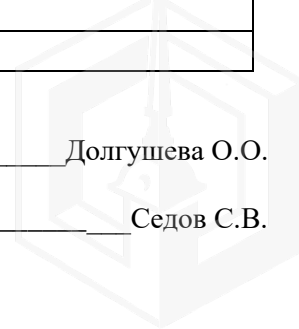
заложен оконный проем.

Главный специалист _____

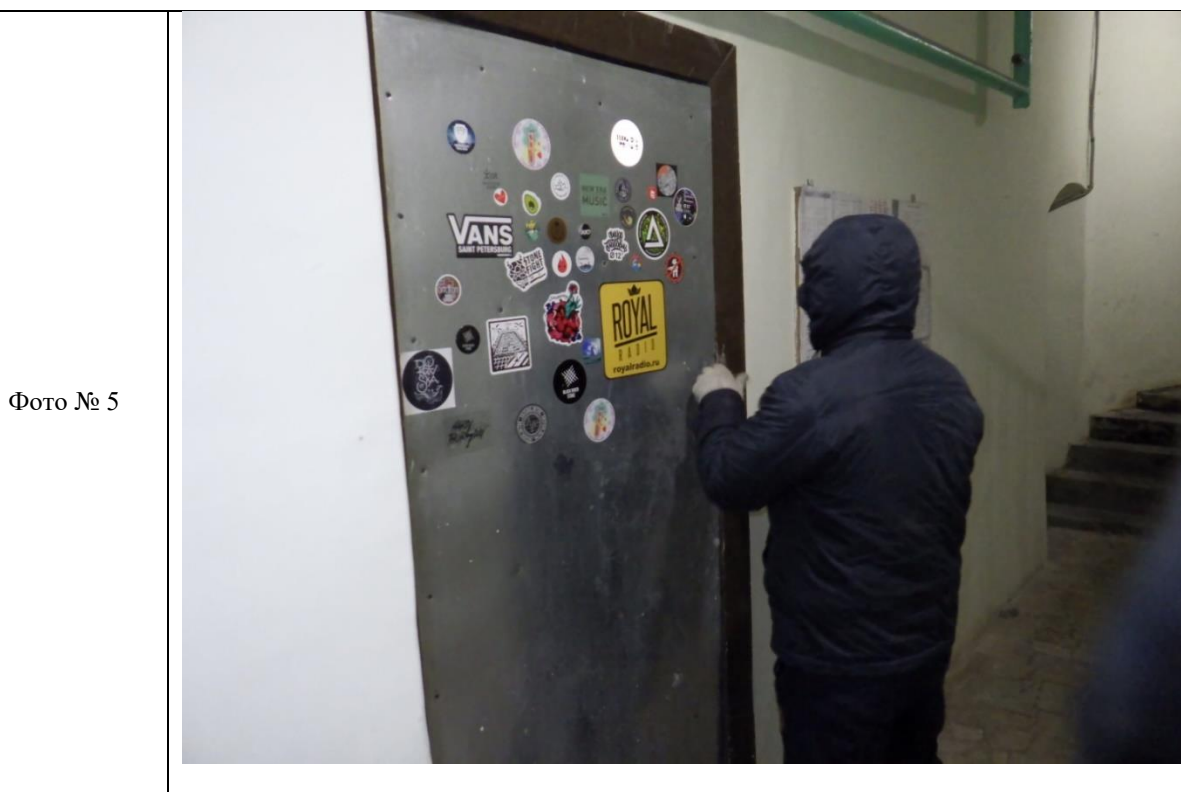
Долгушева О.О.

Ведущий специалист _____

Седов С.В.



Приложение к Акту обследования от 21.12.2022
в соответствии с Приказом от 14.12.2022
№ 11090-ПО Адрес: Санкт-Петербург,
Саперный пер., д. 16/36, лит. А, пом. 1-Н
(далее – Объект).





Описание: вход в Объект.



Описание: общий вид ч.п. 1.

Главный специалист _____ Долгушева О.О.

Ведущий специалист _____ Седов С.В.

Фото № 7	 A photograph showing a cluttered interior space with significant damage. The walls are peeling and stained. A large, dark pipe runs horizontally across the middle of the frame. The floor is covered with cardboard boxes, metal pipes, and other debris. A bright light source is visible on the left side.
Описание:	заложены оконные проемы.
Фото № 8	 A photograph of a narrow, cluttered hallway. The walls are heavily damaged and stained. On the left, there is a large pile of metal rods and other debris. On the right, there are several buckets and containers. At the end of the hallway, a doorway leads to an outdoor area with a body of water visible in the background.
Описание:	общий вид ч.п. 1.

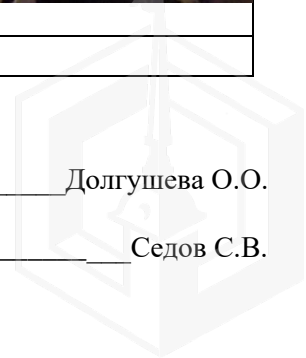
Главный специалист _____ Долгушева О.О.

Ведущий специалист _____ Седов С.В.

Фото № 9	
Описание:	заложены оконные проемы
Фото № 10	
Описание:	общий вид ч.п. 1.

Главный специалист _____ Долгушева О.О.

Ведущий специалист _____ Седов С.В.





ПРАВИТЕЛЬСТВО САНКТ-ПЕТЕРБУРГА

КОМИТЕТ ПО ГОСУДАРСТВЕННОМУ
КОНТРОЛЮ, ИСПОЛЬЗОВАНИЮ
И ОХРАНЕ ПАМЯТНИКОВ ИСТОРИИ
И КУЛЬТУРЫ

САНКТ-ПЕТЕРБУРГСКОЕ
ГОСУДАРСТВЕННОЕ КАЗЕННОЕ
УЧРЕЖДЕНИЕ
"ЦЕНТР ИНФОРМАЦИОННОГО
ОБЕСПЕЧЕНИЯ ОХРАНЫ ОБЪЕКТОВ
КУЛЬТУРНОГО НАСЛЕДИЯ"
(СПб ГКУ ЦИОООКН)

ул. Зодчего Росси, д. 1-3, Санкт-Петербург, 191011
тел. (812) 417-2232
<http://cioookn.kgiop.gov.spb.ru>

Заместителю директора
СПб ГКУ "Имущество Санкт-Петербурга"

Очкивской О.С.

№01-43-27766/22-0-1 от 21.10.2022

№ 01-43-27766/22-0-0 от 21.10.2022

На № 04-07-20889/22-0-0 от 20.10.2022

На Ваше обращение сообщаем, что объект по адресу: **191014, г. Санкт-Петербург, Сапёрный переулоч, дом 16/36, литера А** не относится к числу объектов (выявленных объектов) культурного наследия.

Объект расположен в границах зон охраны и (или) защитных зон объектов культурного наследия на территории Санкт-Петербурга: единой зоне регулирования застройки и хозяйственной деятельности 1 (участок ОЗРЗ-1(31)).

Требования по сохранению исторических зданий* и режим использования земель в границах зон охраны объектов культурного наследия на территории Санкт-Петербурга установлен Законом Санкт-Петербурга от 19.01.2009 N 820-7 (в редакции, вступившей в силу 01.08.2021) "О границах объединенных зон охраны объектов культурного наследия, расположенных на территории Санкт-Петербурга, режимах использования земель и требованиях к градостроительным регламентам в границах указанных зон".

*Исторические здания - здания (строения, сооружения) различных исторических периодов не состоящие на государственной охране как объекты культурного наследия: в центральных районах -построенные до 1917 г.: в остальных районах - до 1957 г. и деревянные 1-2 этажные здания, построенные до 1917 г. (год постройки включительно).

В соответствии с п.1 статьи 34.1. Федерального закона от 25.06.2002 № 73-ФЗ "Защитными зонами объектов культурного наследия являются территории, которые прилегают к включенным в реестр памятникам и ансамблям (за исключением указанных в пункте 2 настоящей статьи объектов культурного наследия) и в границах которых в целях обеспечения сохранности объектов культурного наследия и композиционно-видовых связей (панорам) запрещаются строительство объектов капитального строительства и их реконструкция, связанная с изменением их параметров (высоты, количества этажей, площади), за исключением строительства и реконструкции линейных объектов".

Начальник отдела информации об
объектах культурного наследия и
режимах зон охраны

ДОКУМЕНТ ПОДПИСАН
ЭЛЕКТРОННОЙ ПОДПИСЬЮ

Сертификат 00CDFC792B66C41EB232883D93E72D081D
Владелец Коробкова Елена Валентиновна
Действителен с 11.10.2022 по 04.01.2024

Е.В. Коробкова

Долгушина М.И.
(812)417-43-46

09.12.2022



МЧС РОССИИ

**ГЛАВНОЕ УПРАВЛЕНИЕ
МИНИСТЕРСТВА РОССИЙСКОЙ ФЕДЕРАЦИИ
ПО ДЕЛАМ ГРАЖДАНСКОЙ ОБОРОНЫ,
ЧРЕЗВЫЧАЙНЫМ СИТУАЦИЯМ И ЛИКВИДАЦИИ
ПОСЛЕДСТВИЙ СТИХИЙНЫХ БЕДСТВИЙ
ПО Г. САНКТ-ПЕТЕРБУРГУ
(Главное управление МЧС России
по г. Санкт-Петербургу)**

ул. Большая Морская, д. 40, лит. А
г. Санкт-Петербург, 190031
тел. (812) 718-25-05, факс (812) 571-53-34

09.12.2022 № УБ-130-13702

На № 04-21-21910/22-0-0 от 03.11.2022
О предоставлении учетных данных

Директору
СПб ГКУ «Имущество
Санкт-Петербурга»

Засядь-Волк А.В.

ул. Новгородская, д. 20,
лит. А, пом. 2-Н,
Санкт-Петербург, 191124

Уважаемый Александр Владимирович!

Главное управление МЧС России по г. Санкт-Петербургу (далее – Главное управление) на Ваш запрос сообщает, что по учетным данным Главного управления, объекты недвижимости, расположенные по адресам:

- Санкт-Петербург, наб. Обводного канала, д. 141, лит. А, пом. 13-Н;
- Санкт-Петербург, пр. Римского-Корсакова, д. 15, лит. А, пом. 1-Н;
- Санкт-Петербург, ул. 6-я Красноармейская, д. 12, лит. А, пом. 2-Н;
- Санкт-Петербург, ул. 7-я Красноармейская, д. 13, лит. А, пом. 3-Н;
- Санкт-Петербург, ул. 13-я Красноармейская, д. 15, лит. Б, пом. 1-Н;
- Санкт-Петербург, ул. 13-я Красноармейская, д. 22, лит. А, пом. 2-Н;
- Санкт-Петербург, 1-я линия В.О., д. 38, лит. В, пом. 1-Н;
- Санкт-Петербург, 9-я линия В.О., д. 42, лит. А, пом. 1-Н;
- Санкт-Петербург, ул. Белоостровская, д. 3, лит. А, пом. 3-Н;
- Санкт-Петербург, пос. Металлострой, ул. Богайчука, д. 26, лит. А, пом. 2-Н;
- Санкт-Петербург, пос. Металлострой, ул. Садовая, д. 22, лит. А, пом. 4-Н, 5-Н;
- Санкт-Петербург, ул. Геологическая, д. 75, корп. 5, лит. А, пом. 2-Н;
- Санкт-Петербург, ул. Профессора Попова, д. 28, лит. А, пом. 12-Н;
- Санкт-Петербург, ул. Малая Карпатская, д. 9, корп. 1, лит. А, пом. 2-Н;
- Санкт-Петербург, ул. Будапештская, д. 32, лит. А, пом. 2-Н;
- Санкт-Петербург, пр. Невский, д. 13/9, лит. А, пом. 4-Н;
- Санкт-Петербург, пр. Невский, д. 172/1, лит. А, пом. 3-Н;
- Санкт-Петербург, пер. Саперный, д. 16/36, лит. А, пом. 1-Н;
- Санкт-Петербург, пер. Саперный, д. 16/36, лит. А, пом. 86-Н;

СПб ГКУ «Имущество СПб»
№ 04-21-63870/22-0-0
от 09.12.2022



- Санкт-Петербург, пр. Смольный, д. 7, лит. А, пом. 16-Н;
 - Санкт-Петербург, наб. р. Фонтанки, д. 38, лит. Д, пом. 3-Н;
 - Санкт-Петербург, ул. Фурштатская, д. 35, лит. А, пом. 23-Н;
 - Санкт-Петербург, ул. 6-я Советская, д. 29, лит. А, пом. 1-Н,
- не являются защитными сооружениями гражданской обороны.

По адресам:

- Санкт-Петербург, ул. 7-я Красноармейская, д. 7;
 - Санкт-Петербург, ул. Смолячкова, д. 14, корп. 4;
 - Санкт-Петербург, наб. Синопская, д. 30;
 - Санкт-Петербург, ул. Чехова, д. 4, лит. А,
- числятся защитные сооружения гражданской обороны.

Заместитель начальника Главного управления
(по гражданской обороне и защите населения)



Е.В. Цыганов





25.01.2023 № ЭСКЛ/16-01/841
На № от

Публичное акционерное общество
«Россети Ленэнерго»
197227, г. Санкт-Петербург,
вн. тер. г. муниципальный округ Озеро Долгое,
ул. Гаккелевская, д. 21, литера А
тел. 8 (800) 220-0-220
e-mail: office@lenenergo.ru
www.rosseti-lenenergo.ru
КПП 997650001; ОКТМО 40325000
ИНН 7803002209; ОГРН 1027809170300

Начальнику отдела подготовки
торгов СПб ГКУ «Имущество
Санкт-Петербурга»
Е.Ю. Федюшовой

ул. Новгородская,
д. 20, лит. А, пом. 2Н,
Санкт-Петербург, 191144

Fedushova@commim.spb.ru

Уважаемая Екатерина Юрьевна!

В ответ на Ваше обращение от 20.01.2023 № 23-003054 о восстановлении документов о технологическом присоединении в отношении энергопринимающих устройств (далее – ЭПУ) объекта «нежилое помещение», расположенного по адресу: Санкт-Петербург, пер. Саперный, д. 16/36, литера А, пом. 1Н, кад. номер 78:31:0001278:2603 (далее – Объект), сообщаю следующее.

В соответствии с абзацем третьим пункта 4 статьи 26 Федерального закона от 26.03.2003 № 35-ФЗ «Об электроэнергетике» сетевая организация или иной владелец объектов электросетевого хозяйства, к которым в надлежащем порядке технологически присоединены ЭПУ, по требованию собственника или иного законного владельца ЭПУ или объектов электроэнергетики в установленные законодательством Российской Федерации сроки обязаны предоставить или составить документы, подтверждающие технологическое присоединение и (или) разграничение балансовой принадлежности объектов электроэнергетики и ответственности сторон за нарушение правил эксплуатации объектов электросетевого хозяйства.

В данном случае технологическое присоединение ЭПУ Объекта осуществлено через электрические сети здания, расположенного по адресу: Санкт-Петербург, пер. Саперный, д. 16/36, литера А.

Таким образом, в силу вышеприведенного нормативного положения обязанность по оформлению и выдаче в отношении ЭПУ Объекта документов о технологическом присоединении лежит на балансодержателе электрических сетей здания, через которые технологически присоединены ЭПУ Объекта.

Порядок, сроки оформления и выдачи таких документов установлены в разделе VIII Правил технологического присоединения ЭПУ потребителей электрической энергии, объектов по производству электрической энергии, а также объектов электросетевого хозяйства, принадлежащих сетевым организациям и иным лицам, к электрическим сетям, утвержденных постановлением Правительства Российской Федерации от 27.12.2004 № 861 (далее – Правила ТП).

Форма акта об осуществлении технологического присоединения, в соответствии с которой должен быть переоформлен акт в отношении ЭПУ Объекта, представлена в Приложении № 1 к вышеуказанным Правилам ТП.

Учитывая изложенное, в целях получения документов о технологическом присоединении в отношении ЭПУ Объекта Вам необходимо обратиться к балансодержателю электрических сетей здания, через которые технологически присоединены ЭПУ Объекта.

Представитель ПАО «Россети Ленэнерго»
по доверенности

А.П. Омельченко

Исп. Викторова Е.С.
Тел.: 8-800-220-0-220
Вх. № 23-003054

Представитель ПАО «Россети Ленэнерго» действует на основании доверенности № 297-22 от 28.11.2022

