

# ПЛАНИРУЕМЫЕ ТОРГИ

## ЗЕМЕЛЬНЫЙ УЧАСТОК ДЛЯ РАЗМЕЩЕНИЯ ОБЪЕКТА АВТОЗАПРАВОЧНОЙ СТАНЦИИ

Санкт-Петербург, Колпинский район, пос. Металлострой,  
промзона «Металлострой», дорога на Металлострой, участок 1



**INVEST IN SPB**  
Я ИНВЕСТИРУЮ В САНКТ-ПЕТЕРБУРГ

# УСЛОВИЯ ПРОВЕДЕНИЯ АУКЦИОНА

НАЧАЛЬНЫЙ РАЗМЕР ЕЖЕГОДНОЙ АРЕНДНОЙ ПЛАТЫ ЗА ЗЕМЕЛЬНЫЙ УЧАСТОК 4 600 000 руб.

РАЗМЕР ЗАДАТКА 920 000 руб.

СРОК ДЕЙСТВИЯ ДОГОВОРА АРЕНДЫ ЗЕМЕЛЬНОГО УЧАСТКА НА ИНВЕСТИЦИОННЫХ УСЛОВИЯХ 30 месяцев

СРОК ДЛЯ СТРОИТЕЛЬСТВА ОБЪЕКТА 15 месяцев

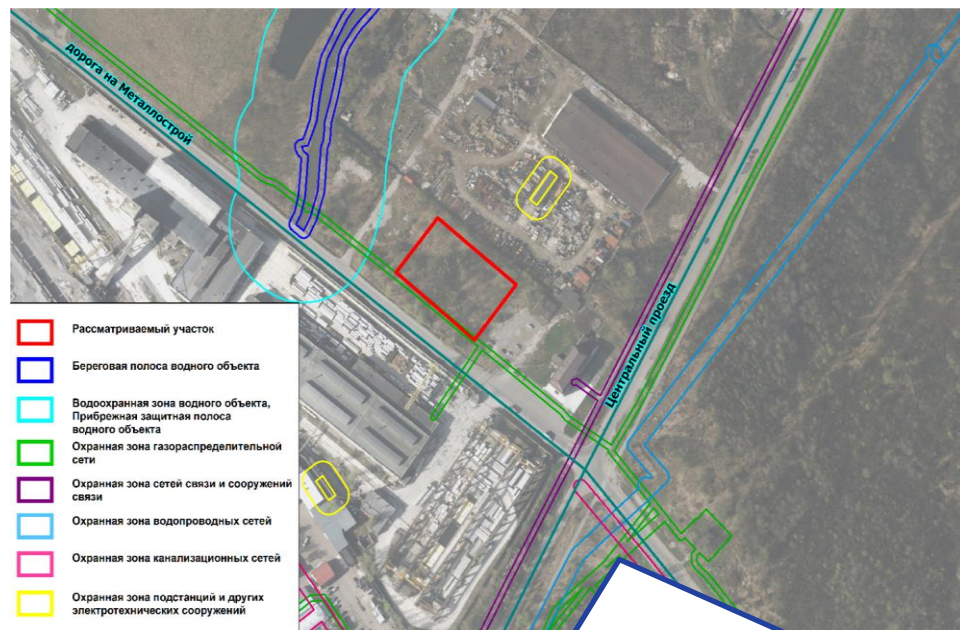
КАДАСТРОВАЯ СТОИМОСТЬ 17 376 865,36 руб.

СУММА АРЕНДНЫХ ПЛАТЕЖЕЙ ЗА СРОК ДЕЙСТВИЯ ДОГОВОРА АРЕНДЫ 11 500 000 руб.

ИНВЕСТИЦИОННЫЕ УСЛОВИЯ Размер ежегодной арендной платы за земельный участок определяется по результатам аукциона на право заключения договора аренды на инвестиционных условиях

ДАТА ПРОВЕДЕНИЯ ТОРГОВ II квартал 2023 года

Команда ЕДИНОГО ОКНА для инвесторов Санкт-Петербурга готова оказать консультацию по порядку участия в аукционе и предоставить иную необходимую информацию для успешной реализации проекта в режиме очных консультаций по адресу: Санкт-Петербург, Новгородская улица, д. 20, литера А, с 09:00 до 18:00 по рабочим дням (по пятницам и предпраздничным дням до 17:00), а также по телефону: 8 (812) 246-16-61.



**Теплоснабжение, Газоснабжение** – от внешних сетей не требуется.

**Электроснабжение** – 436 кВт, срок присоединения – определяется договором на технологическое присоединение.

**Водоснабжение** – 0,84 м<sup>3</sup>/час, возможно от сетей централизованного водоснабжения; срок подключения – в пределах срока строительства.

**Водоотведение** бытовых сточных вод и поверхностных сточных вод может быть обеспечено застройщиком самостоятельно; срок подключения – в пределах срока строительства объекта.



КАДАСТРОВЫЙ НОМЕР:	78:37:1741003:5
ВИД ИСПОЛЬЗОВАНИЯ:	Объект заправки транспортных средств
ПЛОЩАДЬ УЧАСТКА:	3 707 м <sup>2</sup>
МАКСИМАЛЬНАЯ ОБЩАЯ ПЛОЩАДЬ ОБЪЕКТА:	160 м <sup>2</sup>
ТЕРРИТОРИАЛЬНАЯ ЗОНА:	ТПД2_2
ГРАДОСТРОИТЕЛЬНАЯ ДОКУМЕНТАЦИЯ:	Постановление Правительства Санкт-Петербурга от 03.02.2009 № 126



Участок представляет собой территорию с грунтовой поверхностью, покрытую травянистой и древесно-кустарниковой растительностью.

## ОКРУЖАЮЩАЯ ЗАСТРОЙКА



**Окружающая застройка:** территория производственной зоны, объекты производственно-складского и коммунального назначения.

**Транспортная обеспеченность:** В соответствии с распоряжением КГА от 27.10.2020 № 380 по заказу КРТИ ведется подготовка документации по проекту планировки территории для размещения линейного объекта регионального значения «Дорога на Металлострой от 4-го Рыбацкого проезда до Загородной ул.» (далее – ППТ ЛО). Подключение земельного участка к улично-дорожной сети необходимо обеспечить за счет внебюджетных источников финансирования в соответствии с разрабатываемым ППТ ЛО.

## ОБРАТИТЕ ВНИМАНИЕ!

При предоставлении земельного участка для строительства на аукционе сумма денежных средств, подлежащих перечислению в бюджет города по результатам торгов за весь период действия договора аренды земельного участка, должна быть перечислена в течение срока строительства объекта.\*

*\*п. 1.1 постановления Правительства Санкт-Петербурга от 15.03.2005 N 275 (ред. от 19.10.2016) "О порядке перечисления инвесторами денежных средств по договорам, заключенным в соответствии с Законом Санкт-Петербурга "О порядке предоставления объектов недвижимости, находящихся в собственности Санкт-Петербурга, для строительства, реконструкции и приспособления для современного использования".*

