

Краткие данные отчета об оценке рыночной стоимости нежилого помещения, расположенного по адресу: Санкт-Петербург, Декабристов улица, дом 15, литера А, помещение 10-Н, площадь 47,5 кв.м., кадастровый номер 78:32:0001297:294, подвал

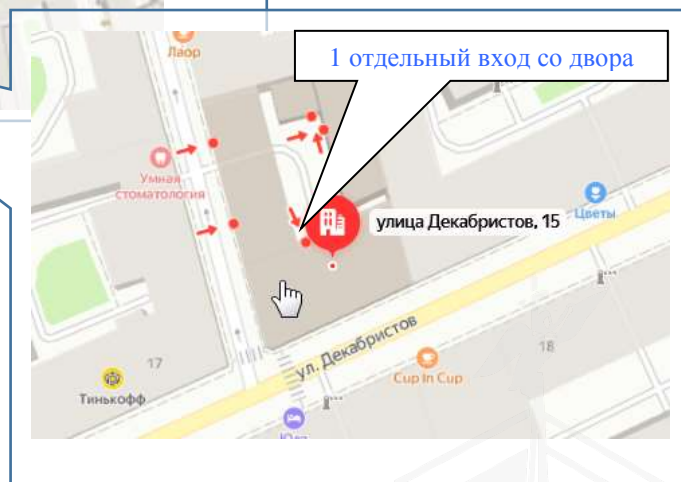
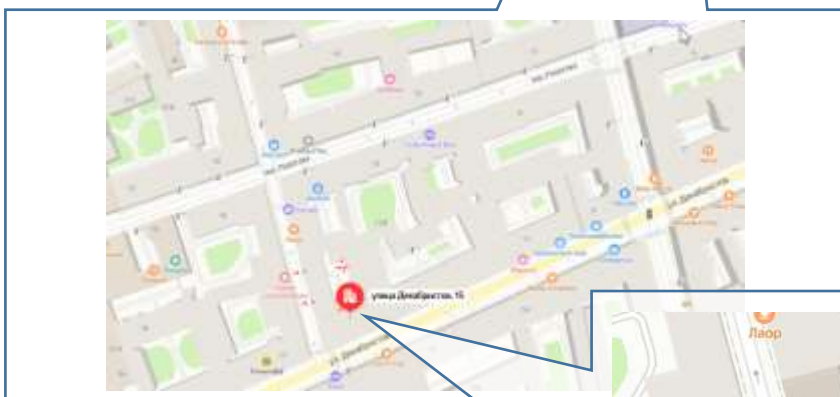
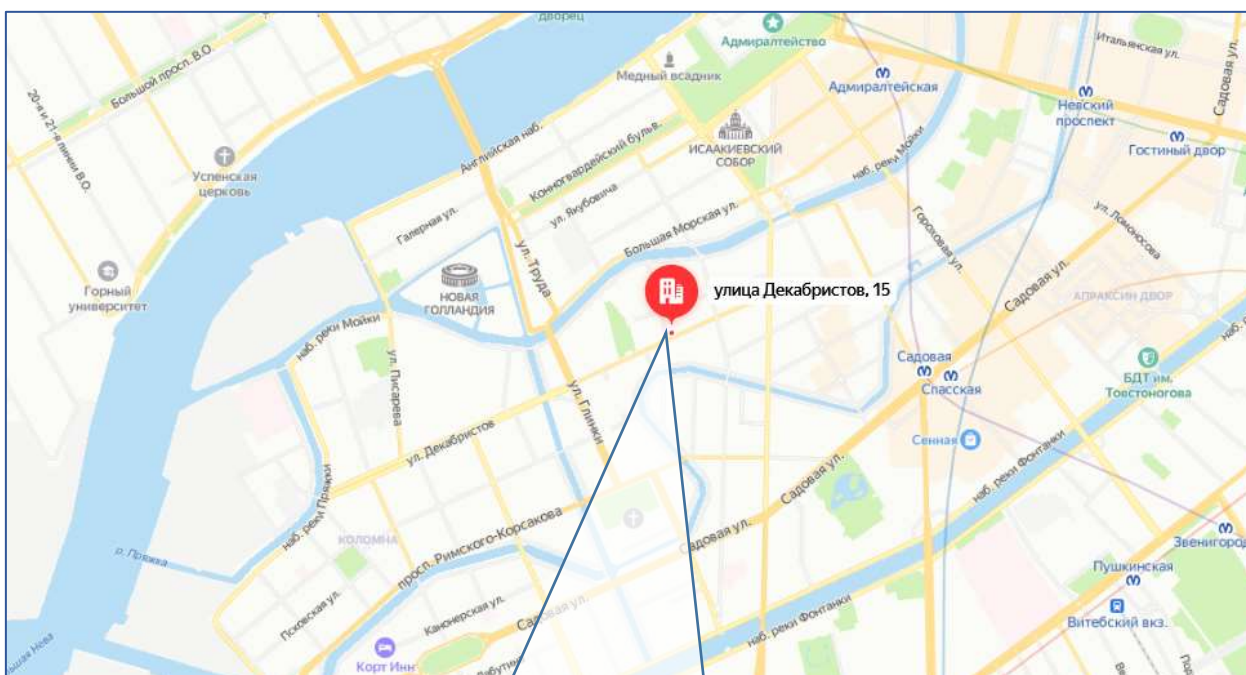
1. Данные об отчете.

- 1.1. Дата проведения оценки: 11.05.2023.
- 1.2. Оцениваемые права: право собственности.

2. Описание объекта оценки:

- 2.1. Карта местоположения

Карта местоположения объекта представлена на рис.1



2.2. Описание здания, в котором расположен объект оценки

Тип здания	Здание (Многоквартирный дом). Год постройки: 1842. Год проведения последнего капитального ремонта: -
Материал	Кирпич
Состояние по осмотру	Удовлетворительное
Этажность	5
Наличие подвала	+
Наличие надстройки, мансарды, чердака, технического этажа	н/д
Инженерная обеспеченность	Обеспечено всеми инженерными коммуникациями: электроснабжение, отопление, водоснабжение, канализация

2.3. Описание встроенного помещения:

2.3.1. Общие характеристики помещения

Вид объекта	Встроенное нежилое
Кадастровый номер объекта	78:32:0001297:294
Общая площадь, кв. м	47,5
Полезная площадь, кв. м.	47,5
Занимаемый объектом этаж или этажи	Подвал, заглубление 1,30 м
Состояние (по осмотру)	Состояние помещения удовлетворительное. Отдельный вход со двора переоборудован в оконный проем; доступ в помещение - общий вход со двора (ЛК5); в ч.п.1 установлена лестница, оборудованы антресоль; в ч.п.1 установлена перегородка с дверью, оборудован санузел; в стене м/у ч.п.1 и 2 дверной проем заложен, оборудован новый рядом. В помещении проходят общедомовые транзитные трубы
Окна (количество, размер, направленность и др.)	Согласно плану – отсутствуют. Согласно осмотру – отдельный вход со двора переоборудован в оконный проем
Вход	Согласно плану – 1 отдельный вход со двора; Согласно осмотру – 1 общий вход со двора. Доступ во двор через арку, ограничен
Высота пол - потолок (по документам)	2,08 м
Инженерные коммуникации	Электроснабжение, отопление, водоснабжение, канализация
Текущее использование	Не используется
Доля земельного участка, относящегося к объекту	Доля земельного участка в натуре не выделена.
Дополнительные сведения	Во время проведения визуального осмотра, было выявлено, что доступ к объекту можно характеризовать как ограниченный.

2.3.2. Описание локального окружения

Описание помещений, соседствующих с объектом оценки, в т.ч. их текущее использование	Жилые и нежилые помещения
--	---------------------------

Краткое описание квартала, в котором расположен объект оценки	Окружение объекта оценки составляет преимущественно жилая застройка. В ближайшем окружении располагаются школы, детские сады, магазины, кафе, рестораны, аптеки. Плотность застройки – высокая.
Общее состояние окружающей территории (наличие скверов, детских площадок, мусорных баков и т.д.)	Дом, в котором находится оцениваемое помещение, расположен на 1 линии. Территория благоустроена. Состояние двора – удовлетворительное.
Наличие парковки (организованная / неорганизованная)	Неорганизованная парковка на ближайших улицах и внутриквартальных проездах
Транспортная доступность (удобство подъезда непосредственно к объекту, удаленность от ближайшей станции метро)	Здание, в котором расположено оцениваемое помещение, находится в Адмиралтейском районе города Санкт-Петербурга, в квартале, ограниченном: <ul style="list-style-type: none"> ▪ с севера – Пирогова пер., ▪ с юга – Декабристов ул., ▪ с востока – Фонарным пер., ▪ с запада – Прачечным пер. Интенсивность транспортных и пешеходных потоков непосредственно возле Объекта оценки можно охарактеризовать как «среднюю». По ближайшей магистрали (Садовая ул.) – активное автомобильное движение. Характер и состав пешеходных потоков: работники организаций и жители близлежащих домов. Транспортная доступность Объекта оценки легковым транспортом характеризуется как отличная. Подъезд непосредственно к Объекту оценки свободный. Ближайшая станция метро «Садовая» расположена на расстоянии ≈ 1,06 км. Транспортная доступность Объекта обеспечивается по Декабристов ул.
Условия для погрузочно-разгрузочных работ	Объект оценки имеет удовлетворительные условия для осуществления погрузочно-разгрузочных работ. Объект оценки не оснащен специальным оборудованием для осуществления разгрузки

2.3.3. Обременения объекта (Обременения КГИОП, ГОЧС, другие обременения и сервитуты):

А) Обременение договором аренды – отсутствует.

Б) Обременения КГИОП, ГОЧС, другие обременения и сервитуты:

Объект по адресу: г. Санкт-Петербург, улица Декабристов, дом 15, литера А не относится к числу объектов (выявленных объектов) культурного наследия.

Объект расположен в границах зон охраны и (или) защитных зон объектов культурного наследия на территории Санкт-Петербурга: единой охранной зоне (участок ООЗ(32)).

Требования по сохранению исторических зданий* и режим использования земель в границах зон охраны объектов культурного наследия на территории Санкт-Петербурга установлен Законом Санкт-Петербурга от 19.01.2009 N 820-7 (в редакции, вступившей в силу 01.08.2021) "О границах объединенных зон охраны объектов культурного наследия,

расположенных на территории Санкт-Петербурга, режимах использования земель и требованиях к градостроительным регламентам в границах указанных зон".

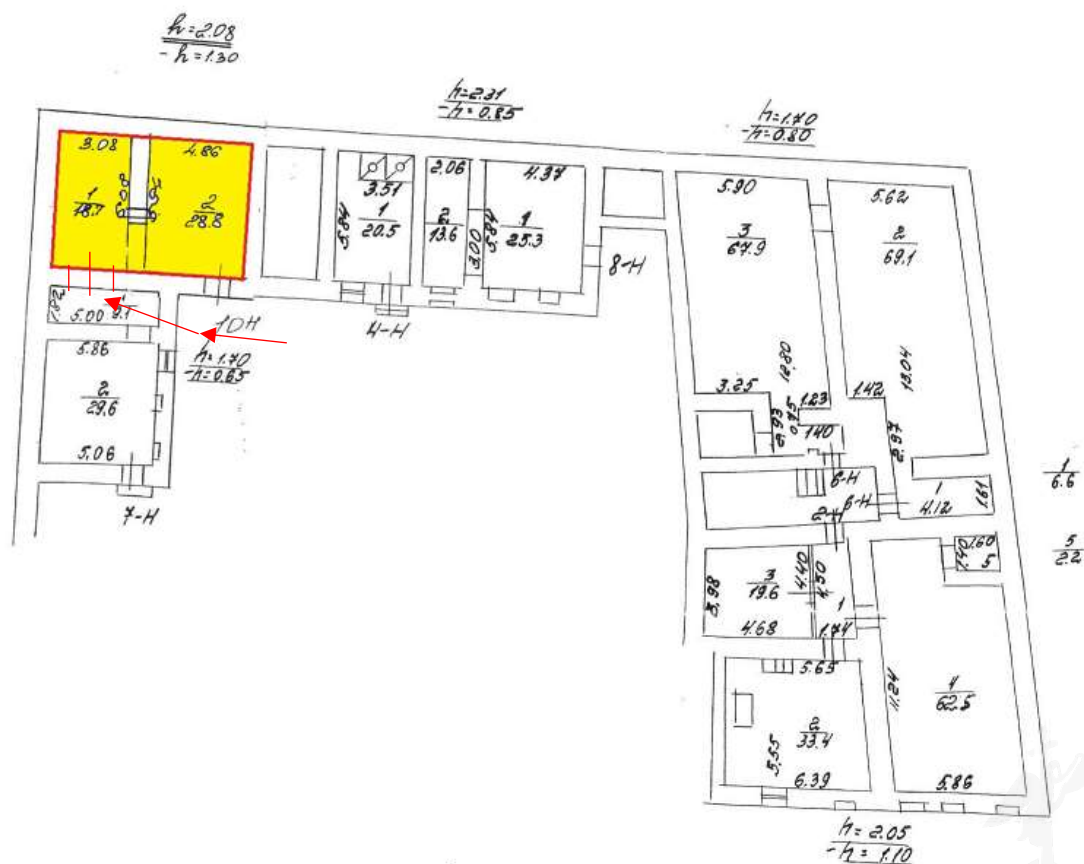
*Исторические здания - здания (строения, сооружения) различных исторических периодов не состоящие на государственной охране как объекты культурного наследия: в центральных районах - построенные до 1917 г.: в остальных районах - до 1957 г. и деревянные 1-2 этажные здания, построенные до 1917 г. (год постройки включительно).

В соответствии с п.1 статьи 34.1. Федерального закона от 25.06.2002 № 73-ФЗ "Защитными зонами объектов культурного наследия являются территории, которые прилегают к включенным в реестр памятникам и ансамблям (за исключением указанных в пункте 2 настоящей статьи объектов культурного наследия) и в границах которых в целях обеспечения сохранности объектов культурного наследия и композиционно-видовых связей (панорам) запрещаются строительство объектов капитального строительства и их реконструкция, связанная с изменением их параметров (высоты, количества этажей, площади), за исключением строительства и реконструкции линейных объектов".

Выявленные ограничения (обременения) права:

- Обязанность покупателя согласовывать все наружные ремонтно-строительные работы с Комитетом по государственному контролю, использованию и охране памятников истории и культуры;
- обязанность покупателя обеспечивать эксплуатирующим организациям беспрепятственный доступ к инженерному оборудованию, находящемуся на Объекте, для выполнения необходимых ремонтных работ, работ по ликвидации аварий либо неисправности оборудования, приборов учета и контроля.

2.3.4. План объекта



*Выявленные перепланировки: Отдельный вход со двора переоборудован в оконный проем; доступ в помещение - общий вход со двора (ЛК5); в ч.п.1 установлена лестница, оборудованы антресоль; в ч.п.1 установлена перегородка с дверью, оборудован санузел; в стене м/у ч.п.1 и 2 дверной проем заложен, оборудован новый рядом

2.3.5. Фотографии объекта

Внешний и внутренний виды объекта:

Общий вид здания, в котором расположен Объект оценки, придомовой территории и ближайшего окружения



Фото 1. Вид здания, в котором расположен Объект оценки, с улицы



Фото 2. Вид здания, в котором расположен Объект оценки, со двора. Доступ



Фото 3. Ближайшее окружение



Фото 4. Табличка с номером дома

Характеристика входной группы в помещение и оконных проемов



Фото 5. Доступ Объекта оценки



Фото 6. Вход в помещение 10-Н с ЛК





Фото 7. Общий вход со двора



Фото 8. Окно Объекта оценки, во двор

Внутреннее состояние Объекта оценки



Фото 9.



Фото 10.



Фото 11.



Фото 12.





Фото 13.



Фото 14.



Фото 15.



Фото 16.



Фото 17.



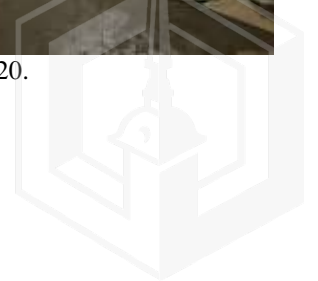
Фото 18.



Фото 19.



Фото 20.





Φοτο 21.



Φοτο 22.



2.4. Акт осмотра Объекта оценки

Акт осмотра объекта оценки - встроенного помещения

Дата: 11.05.2023

Адрес объекта: Санкт-Петербург, Декабристов улица, дом 15, литера А, помещение 10-Н

1. Описание объекта оценки

1.1 Общая площадь объекта:

1.2 Текущее использование:

1.3 Входы: с улицы отдельных общих через проходную
со двора отдельных общих

1.4 Соответствие текущей планировки предоставленным документам:

Соответствует / Частично соответствует / Не соответствует

1.5 Описание различий текущей планировки и планировки согласно предоставленным документам

Отдельный вход со двора переоборудован в оконный проем; доступ в помещение - общий вход со двора (ЛК5); в ч.п.1 установлена лестница, оборудованы антресоль; в ч.п.1 установлена перегородка с дверью, оборудован санузел; в стене м/у ч.п.1 и 2 дверной проем заложен, оборудован новый рядом

1.6 Этаж:

1.7 Высота:

1.8 Заглубление:

1.9 Обеспеченность объекта инженерными коммуникациями:

электричество водоснабжение

отопление канализация

1.10 Дополнения:



2.5. Выводы по анализу наилучшего использования объекта

В соответствии с п.17. ФСО№7 анализ наиболее эффективного использования частей объекта недвижимости – встроенного нежилого помещения проводится с учетом фактического использования других частей целого объекта. При проведении осмотра было установлено, что фактическим использованием других частей здания размещения Объекта оценки, является жилое и коммерческое, что не противоречит наиболее эффективному использованию Объекта оценки – помещению свободного назначения.

Руководствуясь вышеизложенным, учитывая местоположение, отличную транспортную доступность, хорошую доступность общественным транспортом и технические характеристики Объекта (удобная планировка, расположение на цокольном этаже, заглубление 0,33 м, достаточные условия для парковки), а также конъюнктуру рынка коммерческой недвижимости, Оценщик считает, что максимально эффективным будет использование объекта как помещения свободного назначения.

Выявленные ограничения (обременения) права:

- Обязанность покупателя согласовывать все наружные ремонтно-строительные работы с Комитетом по государственному контролю, использованию и охране памятников истории и культуры;

- обязанность покупателя обеспечивать эксплуатирующим организациям беспрепятственный доступ к инженерному оборудованию, находящемуся на Объекте, для выполнения необходимых ремонтных работ, работ по ликвидации аварий либо неисправности оборудования, приборов учета и контроля.

Вывод: наиболее эффективным использованием оцениваемого объекта является в качестве помещения свободного назначения, с учетом существующих ограничений.

2.5. Результаты проведения оценки¹

Рыночная стоимость Объекта оценки, округленно, руб., без учета НДС	2 800 000	
Диапазон стоимости, руб.	2 520 000	3 080 000
Рыночная стоимость Объекта оценки, округленно, руб. / кв. м, без учета НДС (справочно)	58 947	
Рыночная стоимость Объекта оценки, округленно, руб., с учетом НДС	3 360 000	
Диапазон стоимости, руб.	3 024 000	3 696 000
Рыночная стоимость Объекта оценки, округленно, руб. / кв. м, с учетом НДС (справочно)	70 737	

¹ На момент подготовки настоящего Отчета Россия и мировое сообщество переживают беспрецедентный кризис, связанный с проведением специальной военной операции на Украине. Продолжительность этого события неизвестна. Несмотря на то, что очевидно негативное воздействие на микро- и макроэкономику, а также на различные рынки, невозможно предсказать такое воздействие в настоящее время или воздействие нынешних и будущих правительственных контрмер. Существует риск того, что кризис увеличит вероятность глобальной рецессии.

В соответствии с Указом Президента Российской Федерации от 21.09.2022 № 647 «Об объявлении частичной мобилизации в Российской Федерации», в России объявлена частичная мобилизация. Настоящая оценка проводится в период частичной неопределенности.

Мнение Оценщика относительно рыночной стоимости действительно на дату оценки при сохранении экономической ситуации, сложившейся на дату проведения оценки. Поэтому непредусмотренное в Отчете изменение самого Объекта и его окружения, равно как изменение политических, экономических и иных факторов, которые могут возникнуть после даты оценки и повлиять на рыночную ситуацию и, следовательно, на наиболее вероятную величину рыночной стоимости, находятся вне рамок данной оценки.