

## ПЛАНИРУЕМЫЕ ТОРГИ

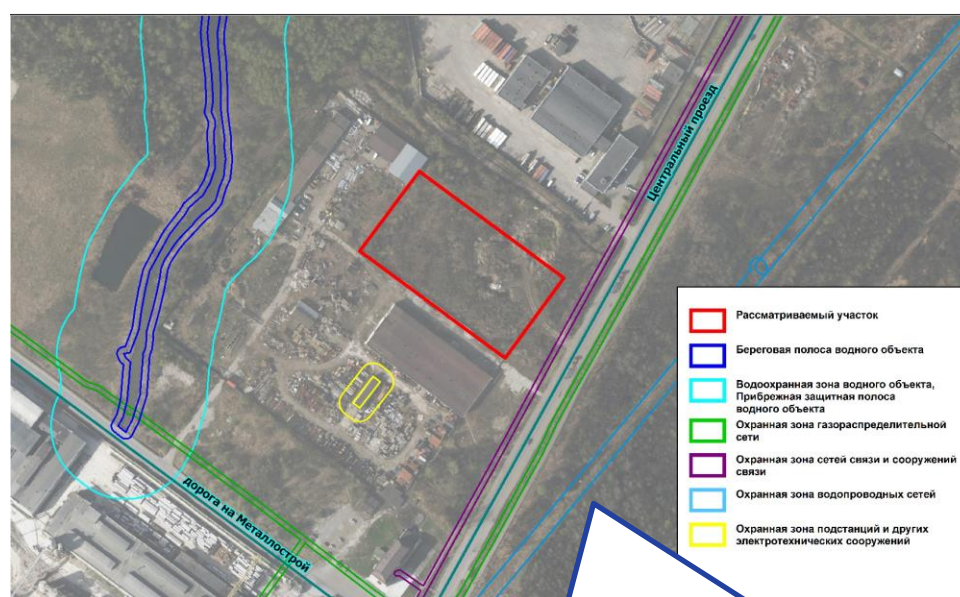
# ЗЕМЕЛЬНЫЙ УЧАСТОК ДЛЯ РАЗМЕЩЕНИЯ СКЛАДА/ОБЪЕКТА ПРЕДОСТАВЛЕНИЯ КОММУНАЛЬНЫХ УСЛУГ

Санкт-Петербург, Колпинский район, поселок Металлострой,  
Центральный проезд, участок 3



**INVEST IN SPB**  
Я ИНВЕСТИРУЮ В САНКТ-ПЕТЕРБУРГ

# УСЛОВИЯ ПРОВЕДЕНИЯ АУКЦИОНА



- Рассматриваемый участок
- Береговая полоса водного объекта
- Водоохранная зона водного объекта, Прибрежная защитная полоса водного объекта
- Охранная зона газораспределительной сети
- Охранная зона сетей связи и сооружений связи
- Охранная зона водопроводных сетей
- Охранная зона подстанций и других электротехнических сооружений

**Теплоснабжение** – 0,82 Гкал/час. Теплоснабжение может быть обеспечено от нового источника теплоснабжения.

**Газоснабжение** – 9,8 м<sup>3</sup>/час. Срок подключения – 730 дней с даты заключения договора о подключении, в пределах срока строительства объекта.

**Электроснабжение** – 65 кВт. Срок присоединения – определяется договором на технологическое присоединение.

**Водоснабжение** – 3,13 м<sup>3</sup>/час. Срок подключения – в пределах срока строительства, определяется договором о подключении.

**Водоотведение** бытовых и поверхностных сточных вод может быть обеспечено застройщиком самостоятельно.

НАЧАЛЬНЫЙ РАЗМЕР ЕЖЕГОДНОЙ АРЕНДНОЙ ПЛАТЫ ЗА ЗЕМЕЛЬНЫЙ УЧАСТОК 9 600 000 руб.

РАЗМЕР ЗАДАТКА 1 920 000 руб.

СРОК ДЕЙСТВИЯ ДОГОВОРА АРЕНДЫ ЗЕМЕЛЬНОГО УЧАСТКА НА ИНВЕСТИЦИОННЫХ УСЛОВИЯХ 30 месяцев

СРОК ДЛЯ СТРОИТЕЛЬСТВА ОБЪЕКТА 15 месяцев

КАДАСТРОВАЯ СТОИМОСТЬ 20 683 960 руб.

СУММА АРЕНДНЫХ ПЛАТЕЖЕЙ ЗА СРОК ДЕЙСТВИЯ ДОГОВОРА АРЕНДЫ 24 000 000 руб.

ИНВЕСТИЦИОННЫЕ УСЛОВИЯ

Размер ежегодной арендной платы за земельный участок определяется по результатам аукциона на право заключения договора аренды на инвестиционных условиях

ДАТА ПРОВЕДЕНИЯ ТОРГОВ IV квартал 2022 года

Команда ЕДИНОГО ОКНА для инвесторов Санкт-Петербурга готова оказать консультацию по порядку участия в аукционе и предоставить иную необходимую информацию для успешной реализации проекта в режиме очных консультаций по адресу: Санкт-Петербург, Новгородская улица, д. 20, литера А, с 09:00 до 13:00 и с 14:00 до 18:00 по рабочим дням (по пятницам и предпраздничным дням до 17:00), а также по телефону: 8 (812) 246-16-61.

КАДАСТРОВЫЙ НОМЕР:	78:37:1741003:1176
ВИД ИСПОЛЬЗОВАНИЯ:	Склады/Предоставление коммунальных услуг
ПЛОЩАДЬ УЧАСТКА:	10 000м <sup>2</sup>
МАКСИМАЛЬНАЯ ОБЩАЯ ПЛОЩАДЬ ОБЪЕКТА:	1 000 м <sup>2</sup>
ТЕРРИТОРИАЛЬНАЯ ЗОНА:	ТПД2_2

#### ГРАДОСТРОИТЕЛЬНАЯ ДОКУМЕНТАЦИЯ:

Постановлением Правительства Санкт-Петербурга от 03.02.2009 № 126 утвержден проект планировки с проектом межевания территории, ограниченной Северным проездом, Центральным проездом, дор. в Металлострой, в пос. Металлострой, промзоне «Металлострой», в Колпинском районе (ФЗУ-5)



Участок представляет территорию с грунтовым покрытием, поросшую травянистой и древесно-кустарниковой растительностью.

## ОКРУЖАЮЩАЯ ЗАСТРОЙКА



**Окружающая застройка:** промышленные объекты, административные объекты, жилая застройка, кустарниково-древесная растительность.

**Транспортная обеспеченность:** по Центральному проезду проходят маршруты общественного и коммерческого транспорта.

## ВАЖНО

**ПРИ ПРЕДОСТАВЛЕНИИ ЗЕМЕЛЬНОГО УЧАСТКА ПО ДОГОВОРУ АРЕНДЫ НА ИНВЕСТИЦИОННЫХ УСЛОВИЯХ, ЗАКЛЮЧАЕМОГО ПО РЕЗУЛЬТАТАМ ТОРГОВ, ПРОВОДИМЫХ В ФОРМЕ АУКЦИОНА, В СЛУЧАЕ, ЕСЛИ В КАЧЕСТВЕ ИНВЕСТИЦИОННОГО УСЛОВИЯ УСТАНОВЛИВАЕТСЯ ПЕРЕЧИСЛЕНИЕ В УСТАНОВЛЕННОМ ПОРЯДКЕ ИНВЕСТОРОВ ДЕНЕЖНЫХ СРЕДСТВ, ПЕРЕЧИСЛЕНИЕ УКАЗАННЫХ СРЕДСТВ ОСУЩЕСТВЛЯЕТСЯ ЕЖЕГОДНО В ДВОЙНОМ РАЗМЕРЕ В ТЕЧЕНИЕ СРОКА СТРОИТЕЛЬСТВА, УКАЗАННОГО В ПОСТАНОВЛЕНИИ ПРАВИТЕЛЬСТВА САНКТ-ПЕТЕРБУРГА О ПРОВЕДЕНИИ АУКЦИОНА НА ПРАВО ЗАКЛЮЧЕНИЯ ДОГОВОРА АРЕНДЫ ЗЕМЕЛЬНОГО УЧАСТКА НА ИНВЕСТИЦИОННЫХ УСЛОВИЯХ.\***

*\*п. 1.1 постановления Правительства Санкт-Петербурга от 15.03.2005 N 275 (ред. от 19.10.2016) "О порядке перечисления инвесторами денежных средств по договорам, заключенным в соответствии с Законом Санкт-Петербурга "О порядке предоставления объектов недвижимости, находящимся в собственности Санкт-Петербурга, для строительства, реконструкции и приспособления для современного использования".*