

ПЛАНИРУЕМЫЕ ТОРГИ

ЗЕМЕЛЬНЫЙ УЧАСТОК ДЛЯ РАЗМЕЩЕНИЯ ОБЪЕКТА АВТОЗАПРАВОЧНОЙ СТАНЦИИ

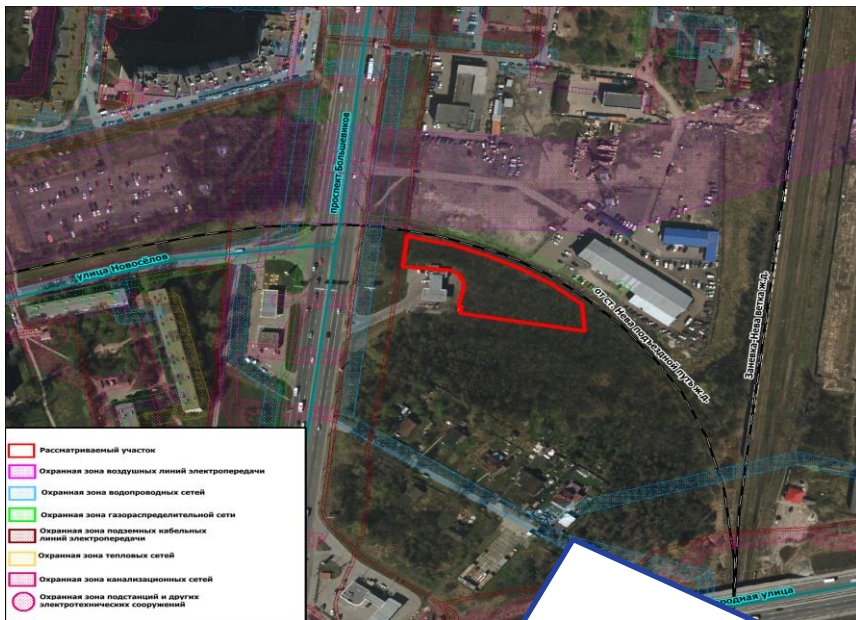
Санкт-Петербург, Невский район, пр. Большевиков, участок 1



INVEST IN SPB

Я ИНВЕСТИРУЮ В САНКТ-ПЕТЕРБУРГ

УСЛОВИЯ ПРОВЕДЕНИЯ АУКЦИОНА



Теплоснабжение, Газоснабжение, Водоснабжение и Водоотведение бытовых сточных вод – не требуется.

Электроснабжение – 30 кВт, срок присоединения – определяется договором на технологическое присоединение.

Водоотведение поверхностных сточных вод – 0,31 м³/час возможно в сети централизованного водоотведения. Срок подключения – в пределах срока строительства, определяется договором о подключении.

НАЧАЛЬНЫЙ РАЗМЕР ЕЖЕГОДНОЙ АРЕНДНОЙ ПЛАТЫ ЗА ЗЕМЕЛЬНЫЙ УЧАСТОК 8 800 000 руб.

РАЗМЕР ЗАДАТКА 1 760 000 руб.

СРОК ДЕЙСТВИЯ ДОГОВОРА АРЕНДЫ ЗЕМЕЛЬНОГО УЧАСТКА НА ИНВЕСТИЦИОННЫХ УСЛОВИЯХ 30 месяцев

СРОК ДЛЯ СТРОИТЕЛЬСТВА ОБЪЕКТА 15 месяцев

КАДАСТРОВАЯ СТОИМОСТЬ 38 238 698,57 руб.

СУММА АРЕНДНЫХ ПЛАТЕЖЕЙ ЗА СРОК ДЕЙСТВИЯ ДОГОВОРА АРЕНДЫ 22 000 000 руб.

ИНВЕСТИЦИОННЫЕ УСЛОВИЯ

Размер ежегодной арендной платы за земельный участок определяется по результатам аукциона на право заключения договора аренды на инвестиционных условиях

Команда ЕДИНОГО ОКНА для инвесторов Санкт-Петербурга готова оказать консультацию по порядку участия в аукционе и предоставить иную необходимую информацию для успешной реализации проекта в режиме очных консультаций по адресу: Санкт-Петербург, Новгородская улица, д. 20, литера А, с 09:00 до 18:00 по рабочим дням (по пятницам и предпраздничным дням до 17:00), а также по телефону: 8 (812) 246-16-61.

КАДАСТРОВЫЙ НОМЕР: 78:12:0636702:7

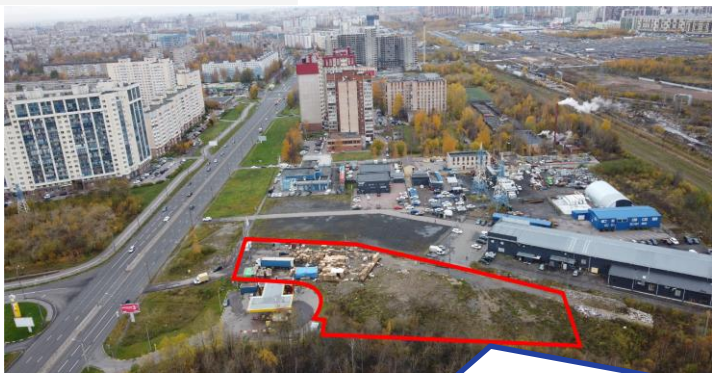
ВИД ИСПОЛЬЗОВАНИЯ: Автозаправочная станция

ПЛОЩАДЬ УЧАСТКА: 3 863 м²

МАКСИМАЛЬНАЯ ВЫСОТА: 40/43/75 м

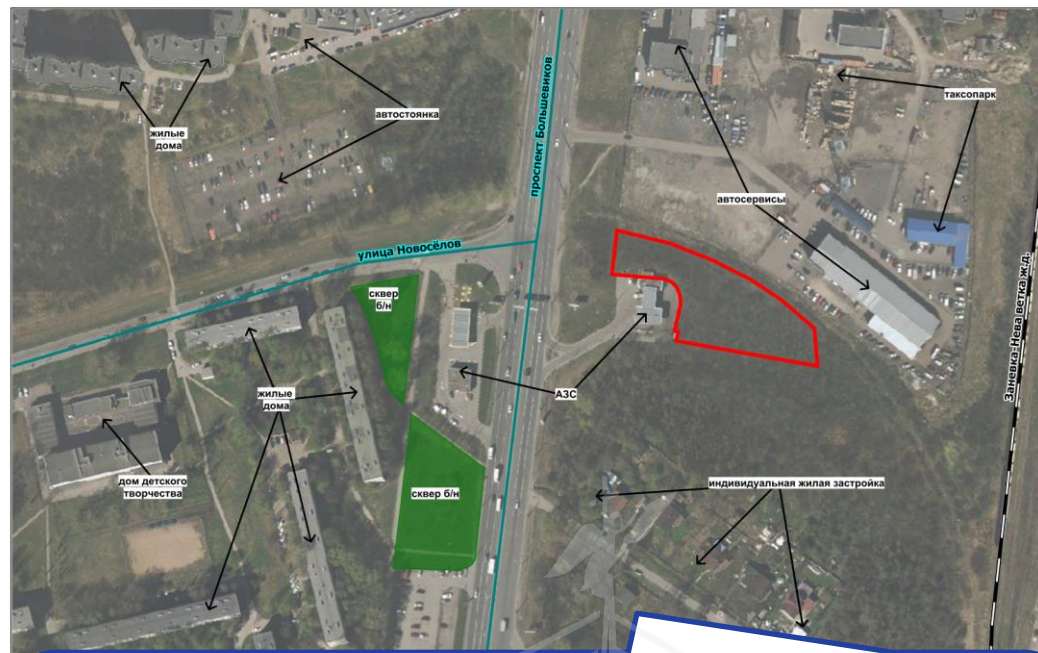
ТЕРРИТОРИАЛЬНАЯ ЗОНА: ТД1-2_1

ГРАДОСТРОИТЕЛЬНАЯ ДОКУМЕНТАЦИЯ: Распоряжение на разработку ППТ и ПМ отсутствует



Участок представляет собой территорию с грунтовой поверхностью, покрытую травянистой и древесно-кустарниковой растительностью.

ОКРУЖАЮЩАЯ ЗАСТРОЙКА



Окружающая застройка: промышленные объекты, административные объекты, жилая застройка, кустарниково-древесная растительность.

Транспортная обеспеченность: по улице Коллонтай проходят маршруты общественного и коммерческого транспорта. Подключение Участка к улично-дорожной сети города в настоящее время отсутствует.

ОБРАТИТЕ ВНИМАНИЕ!

При предоставлении земельного участка для строительства на аукционе сумма денежных средств, подлежащих перечислению в бюджет города по результатам торгов за весь период действия договора аренды земельного участка, должна быть перечислена в течение срока строительства объекта.*

**п. 1.1 постановления Правительства Санкт-Петербурга от 15.03.2005 N 275 (ред. от 19.10.2016) "О порядке перечисления инвесторами денежных средств по договорам, заключенным в соответствии с Законом Санкт-Петербурга "О порядке предоставления объектов недвижимости, находящимся в собственности Санкт-Петербурга, для строительства, реконструкции и приспособления для современного использования".*

